

Zeitschrift: Schweizerische Bauzeitung
Herausgeber: Verlags-AG der akademischen technischen Vereine
Band: 117/118 (1941)
Heft: 7

Werbung

Nutzungsbedingungen

Die ETH-Bibliothek ist die Anbieterin der digitalisierten Zeitschriften auf E-Periodica. Sie besitzt keine Urheberrechte an den Zeitschriften und ist nicht verantwortlich für deren Inhalte. Die Rechte liegen in der Regel bei den Herausgebern beziehungsweise den externen Rechteinhabern. Das Veröffentlichen von Bildern in Print- und Online-Publikationen sowie auf Social Media-Kanälen oder Webseiten ist nur mit vorheriger Genehmigung der Rechteinhaber erlaubt. [Mehr erfahren](#)

Conditions d'utilisation

L'ETH Library est le fournisseur des revues numérisées. Elle ne détient aucun droit d'auteur sur les revues et n'est pas responsable de leur contenu. En règle générale, les droits sont détenus par les éditeurs ou les détenteurs de droits externes. La reproduction d'images dans des publications imprimées ou en ligne ainsi que sur des canaux de médias sociaux ou des sites web n'est autorisée qu'avec l'accord préalable des détenteurs des droits. [En savoir plus](#)

Terms of use

The ETH Library is the provider of the digitised journals. It does not own any copyrights to the journals and is not responsible for their content. The rights usually lie with the publishers or the external rights holders. Publishing images in print and online publications, as well as on social media channels or websites, is only permitted with the prior consent of the rights holders. [Find out more](#)

Download PDF: 09.07.2025

ETH-Bibliothek Zürich, E-Periodica, <https://www.e-periodica.ch>

SCHWEIZERISCHE BAUZEITUNG

WOCHENSCHRIFT FÜR ARCHITEKTUR / INGENIEURWESEN / MASCHINENTECHNIK
REVUE POLYTECHNIQUE SUISSE

ORGAN DES SCHWEIZERISCHEN INGENIEUR- UND ARCHITEKTEN-VEREINS
UND DER GESELLSCHAFT EHEMAL. STUDIERENDER DER EIDG. TECHN. HOCHSCHULE
GEGRÜNDET 1883 VON ING. A. WALDNER / HERAUSGEGEBEN VON ING. C. JEGHER

Vereins-Mitglieder, beim Verlag: Schweiz 36 Fr.,
Ausland 44 Fr. jährl.; Nicht-Mitglieder: Schweiz
44 Fr.; Ausland 54 Fr., postamtlich abonniert
44 Fr. zuzüglich Gebühren. / Einzel-Nr. 1 Fr.

VERLAG C. & W. JEGHER, ZÜRICH
Dianastrasse 5 / Postcheck VIII 6110
Telephon: 34507 ■ In Kommission
bei Rascher & Cie., Zürich u. Leipzig

Anzeigen durch GUGGENBUHL & HUBER,
Zürich, Hirschengraben 20, Postcheck VIII 26415,
Telephon 27816 / Der Anzeigen-Preis beträgt
pro ganze Seite 240 Fr., Rabatte nach Tarif

Hch. **Lier**

Deckenheizungen
System Critall

Lüftungsanlagen

Heizungen aller Systeme

Heizungs-Ingenieur S.I.A. Zürich 4 Badenerstrasse 440 / Tel. 39205

AUFZÜGE

für

Personen - Waren
Speisen - Akten

mit und ohne Feineinstellung

Gebauer

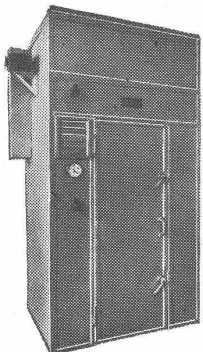
ZÜRICH

Birmensdorferstrasse 273
Telephon 3 21 66

Das **SUPERBETON**-Rohr

ist allen seinen Konkurrenz-Produkten überlegen in
Wirtschaftlichkeit, Zuverlässigkeit und Formexaktheit

AG. HUNZIKER & CIE., ZÜRICH
Baustoff-Fabriken Brugg und Olten



Ansicht eines Trockenofens mit Frisch- und Umluftbetrieb und automatischer Temperaturregelung

LUWA-Trockenöfen und -Trockenanlagen

für die gesamte Industrie

Spezielle Erfahrungen in:

Trocknung von Obst, Gemüse, Kartoffeln
Lack- und Farbtrocknung
Holztrocknung
Trocknung von Textilien
Organische und anorganische Produkte



LUWA A.G. ZÜRICH 11

Spezialfabrik für luft- und wärmetechnische Anlagen Telephon 6 64 60 - 62

Neutrale Berater

Den FACHMANN zuziehen, heisst Geld sparen

Die Durchdringung unseres täglichen Lebens mit immer neuen Anwendungen der Technik machen es dem Einzelnen, sei er Fachmann oder Laie, unmöglich, ganze Gebiete mit seinen technischen Kenntnissen zu beherrschen. Die moderne Art der Werbung für den Absatz von Produkten und Methoden, bedingt durch die Enge unseres Lebensraumes, hilft mit, einen Zustand zu schaffen, der des Fachspezialisten nicht entzogen kann.

Nur der neutrale, von Fabrikations- und Lieferfirmen unabhängige Fachmann kann Gewähr bieten, in seinen Projekten, Bauleitungen und Beratungen die Entscheidungen auf seinem Spezialgebiet so zu treffen, dass sie sich tech-

nisch und wirtschaftlich zweckmässig in das Ganze einordnen.

Der neutrale Berater befasst sich nicht nur mit Beratungen, sondern auch mit Projekten und der Bauleitung von Bauten. Seine Projekte erlauben die Einholung einwandfreier Angebote von Lieferanten und Unternehmungen und seine Bauleitung bietet Gewähr für zweckmässige Ausführung der Einzelheiten und Vermeidung kostspieliger Versuche und lässiger oder betrieblich ungenügender Ausführung.

Die Beziehung des neutralen Beraters gründet sich auf das Vertrauen, das man seinen Kenntnissen und Fähigkeiten und seiner Erfahrung entgegenbringt.

M. WEGENSTEIN

Dipl. Ing. S. I. A., Ingenieurbureau
ZÜRICH, Rämistr. 7 Telephon 2 29 27

Wasserbau, Hoch- und Tiefbau

P. ZIGERLI

Ingenieur S. I. A.
ZÜRICH, Bahnhofstr. 67 Telephon 5 29 84

Spezialbureau f. Abwasser-Reinigung, Kläranlagen, Kanalisationen u. Wasserversorgung. - Biologische Schnellreinigung v. Abwässern nach d. Z-Verfahren

A. GUYER & W. NAEGELI

Ing.-Bureau S. I. A. seit 1917
WINTERTHUR, Stadthausstr. 39 Tel. 2 25 40
vis-à-vis Stadthaus

Wasserversorgungen, Kanalisationen
Kläranlagen, Eisenbeton

RUD. WIESENDANGER

Beratender Ingenieur
ZÜRICH 6, Stüssistr. 20 Telephon 6 42 65

HEIZUNG } für Privat, Gewerbe, Industrie und öffentliche
LÜFTUNG } Gebäude jeder Art und jeden Umfanges.
30 jährige In- und Auslandspraxis.

HERMANN MEIER

Dipl. Ing. S. I. A.
ZÜRICH 1, Bahnhofquai 15, Telephon 3 19 48

Vorprojekte für sanitäre Anlagen
als einheitliche Basis für Submissionen, mit kompl. dimensionierten Plänen, approximative Kostenanschläge, Offertenvergleiche, Baukontrollen, Expertisen, Bau- und Betriebskosten von Warmwasserversorgungen

ERWIN MAIER

Berat. Ing., Ingenieurbureau
Dipl. Ing. E. T. H. und S. I. A.
SCHAFFHAUSEN, Kometsträsschen 27 Tel. 16 56

Eisen- und Holzbau, Eisenbeton im Hoch- und Tiefbau. Wasserbau und Flusskorrekturen, Abwasserreinigung Beratung, Pläne, Projekte, Bauleitungen und Gutachten

WALTER GROEBLI

Dipl. Ing. E. T. H., Ingenieurbureau
ZÜRICH 1, Pelikanstr. 6 Telephon 7 05 96

Projektierung, Bauleitung, Gutachten
Spezialität: Industriebauten

SCHALLSCHUTZ. PFEIFFER-WINTERTHUR



Telephon 2 65 29

Wenn Sie eine Kegelbahn bauen, Maschinen aufstellen, wenn Sie eine ruhige Wasserversorgung haben wollen, wenn Sie schalldämmende Türen oder bewegliche Wände vorsehen, rufen Sie den unabhängigen Bauakustiker schon für das erste Projekt. Er wird Ihnen einen guten Schallschutz mit minimalen Baukosten gewährleisten.

Beachten Sie bitte den Text der nächsten Inserate.

CARL ERNI

Ingenieur-Bureau
LUZERN, Alpenstr. 4 Telephon 2 01 87

Eisenbeton Stahl- und Holz-Bau
Strassenbau, Wasserbau, Kläranlagen

RUDOLF DICK DIPL.-ING. S. I. A.

INGENIEURBUREAU · LUZERN
Zentralstrasse 45 · Bundesplatz (Capitol) · Telephon:
Bureau 2 09 65, Privat 2 00 64 - Postcheck-Konto VII 5813

Brücken- und Hochbau in Eisen und Eisenbeton
Neuzeitliche Holzkonstruktionen, Statische Berechnungen, Wehrbauten, Krane, Montagen

Dr. geol. L. BENDEL

Dipl.-Ing.
LUZERN, Alpenquai 33 Tel. 2 45 59

Ing.-geologische Untersuchungen des Bodens auf Tragfähigkeit, Setzungen usw. mit fahrbarem Prüf-
raum

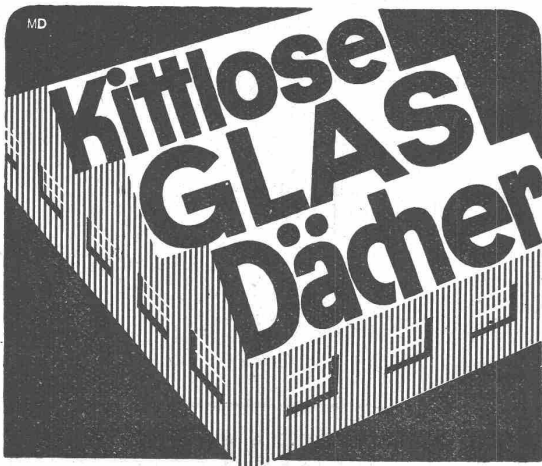
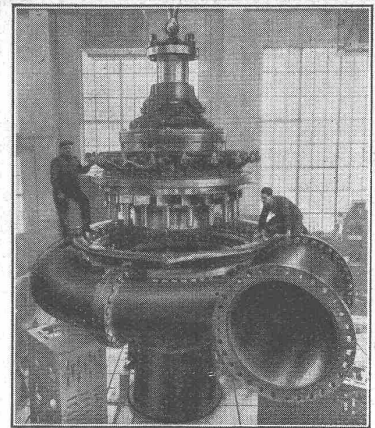
TURBINES HYDRAULIQUES

POUR TOUTES CHUTES ET TOUS DÉBITS

TURBINE FRANCIS
DE 48900 CH
CHUTE 299 MÈTRES

ATELIERS DES CHARMILLES S. A. GENÈVE

CHARMILLES - GENÈVE



Gedr. Tuchschild, Frauenfeld
Zürich, Löwenstr. 19, Tel. 32301



KABELWERKE BRUGG AG.

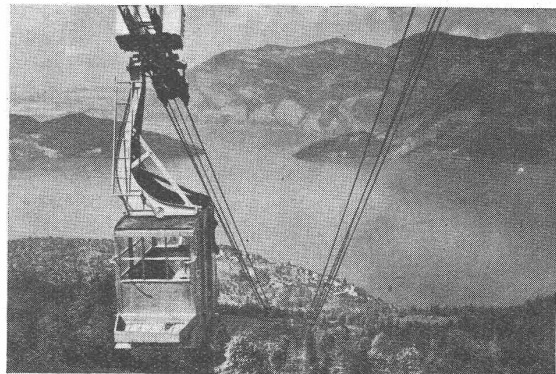
BLEIKABEL aller Art für

Starkstrom, Hoch- u. Niederspannung, und
Schwachstrom für sämtl. Verwendungszwecke.

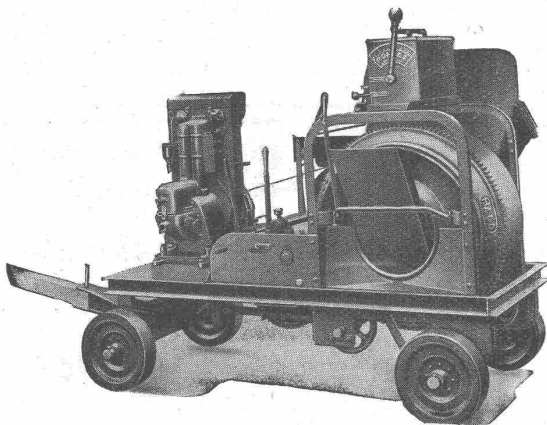
DRAHTSEILE

für alle Anwendungsgebiete in ge-
wöhnlicher, sowie in der bestbewähr-
ten, patentierten, spannungs- u. drall-
freien Machart

„TRU-LAY-BRUGG“.



Luftseilbahn Beckenried-Klewenalp.
Behördlich bewilligt am 27. 8. 40. gemäss B.R.B. vom 3. 10. 1939 183



Der Anspruchvollste findet sich befriedigt

durch die hervorragende Ausführung der RACO - von
ROLL - Betonmischer. Diese Maschinen sind auf vie-
len hundert Bauplätzen anzutreffen, wo solche ihre
betriebssichere und überlegene Arbeitsweise täglich
bestätigen. — Nicht nur ins Auge gefällig, sondern
auch stark und lebensfähig. Mit patentiertem Wasser-
messer Rondez unerreicht in Einfachheit u. Betriebs-
sicherheit.

ROBERT AEBI & CIE. A.G. ZÜRICH

Ingenieurbureau-Maschinenfabrik

Telephon 3 17 50

Zweig Niederlassung in Zollikofen/Bern



Schweizerische Pflegerinnenschule Zürich
Architekten: Gebr. Pfister, Zürich

Flachdach- und Terrassenbeläge ca. 4700 m²

ausgeführt durch die

Asphalt-Emulsion A.-G., Zürich

Dachpappenfabrik und
Unternehmung für wasserdichte Beläge

Telephon 5 88 66

Löwenstrasse 11

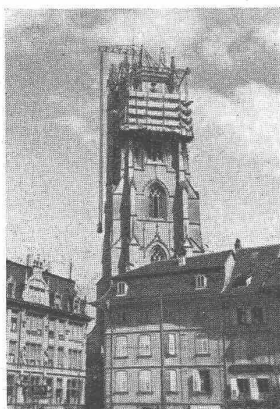
Unsere Erzeugnisse sind ausgestellt in der Schweizer Bau-Centrale, Talstrasse 9, Zürich

SCHWEIZERISCHE SEIL-INDUSTRIE SCHAFFHAUSEN

Gegründet
1839

vormals C. Oechslin zum Mandelbaum

Gegründet
1839



Torsionsfreie „CIS“-PATENT-SEILE (+ Pat. u. DRP.)

für ungeführte Lasten

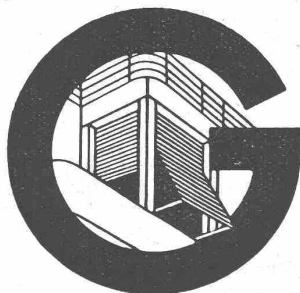


Das torsionsfreie „CIS“-Patent-Seil arbeitet, am Flaschenzug, mit 86 m Hubhöhe mit und ohne Last, ohne Verdrehen der Flasche.

N. B. Früher war eine Führung der am doppelten Seil aufgehängten Last notwendig, um das Verdrehen der Seilstränge zu verhindern.

IDEAL-PATENT-SEILE (+ Pat. u. DRP.)

spannungs- und drallfrei, in unserer „Ox-Lay-Machart“
für extra schwere Beanspruchungen (Rammen, Bagger, etc.)



Rolladenfabrik A. GRIESSER A. G.

Aadorf Basel Bern Lausanne Zürich
Tel. 47112

Rolladen
in Holz und Stahl

Stoffstoren
Jalousieladen

Kipptore
Klapptreppen