

Zeitschrift: Schweizerische Bauzeitung
Herausgeber: Verlags-AG der akademischen technischen Vereine
Band: 117/118 (1941)
Heft: 3

Werbung

Nutzungsbedingungen

Die ETH-Bibliothek ist die Anbieterin der digitalisierten Zeitschriften auf E-Periodica. Sie besitzt keine Urheberrechte an den Zeitschriften und ist nicht verantwortlich für deren Inhalte. Die Rechte liegen in der Regel bei den Herausgebern beziehungsweise den externen Rechteinhabern. Das Veröffentlichen von Bildern in Print- und Online-Publikationen sowie auf Social Media-Kanälen oder Webseiten ist nur mit vorheriger Genehmigung der Rechteinhaber erlaubt. [Mehr erfahren](#)

Conditions d'utilisation

L'ETH Library est le fournisseur des revues numérisées. Elle ne détient aucun droit d'auteur sur les revues et n'est pas responsable de leur contenu. En règle générale, les droits sont détenus par les éditeurs ou les détenteurs de droits externes. La reproduction d'images dans des publications imprimées ou en ligne ainsi que sur des canaux de médias sociaux ou des sites web n'est autorisée qu'avec l'accord préalable des détenteurs des droits. [En savoir plus](#)

Terms of use

The ETH Library is the provider of the digitised journals. It does not own any copyrights to the journals and is not responsible for their content. The rights usually lie with the publishers or the external rights holders. Publishing images in print and online publications, as well as on social media channels or websites, is only permitted with the prior consent of the rights holders. [Find out more](#)

Download PDF: 18.01.2026

ETH-Bibliothek Zürich, E-Periodica, <https://www.e-periodica.ch>



**ALBISWERK
ZÜRICH A.G.**

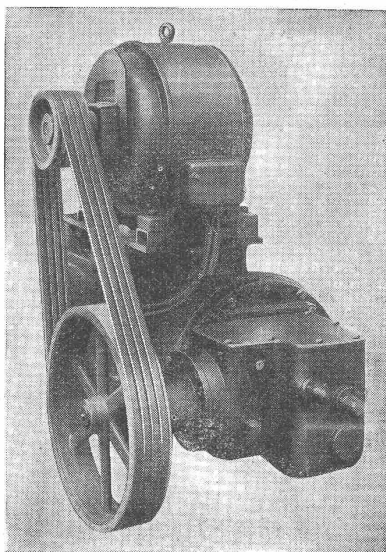
LICHTRUFANLAGEN, FÜR
HOTELS, SANATORIEN
BÜROS, KRANKENHÄUSER

VERTRIEB: SIEMENS E.A.G., ZÜRICH LÖWENSTR. 25
TEL. 53.600

KRIENS Bell WASSERTURBINEN

und Regulatoren

AG. der Maschinenfabrik v. Theodor Bell & Co., Kriens-Luzern



Keilriemenantrieb TEXROPE-Klus

Transmissions-Organe

für jeden Bedarf

Kupplungen für alle Zwecke und in allen Grössen

Keilriemen-Antriebe TEXROPE-Klus

Lenixtriebe

Reduktionsgetriebe und Getriebe für Drehzahlerhöhung mit Stirnrädern und konischen Rädern

Schneckengetriebe

Motorgetriebe

Zahnräder für alle Zwecke der Industrie

Gesellschaft der LUDW. von ROLL'schen Eisenwerke A.-G.

**EISENWERK KLUS**

Gegründet 1810 2000 Arbeiter und Angestellte

KLUS (Kt. Solothurn)



ELEKTRISCHE ZENTRALUHREN UND SIGNAL-UHRENANLAGEN

des kontakt- und batterielosen

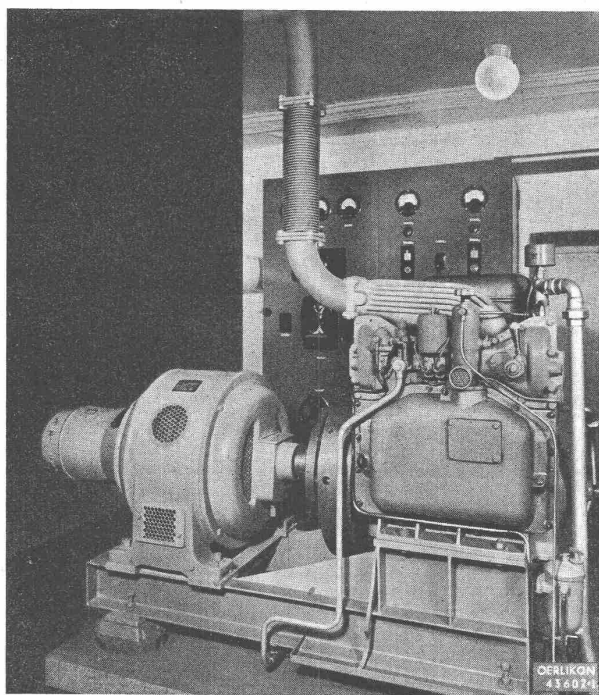
INDUCTA - Systems

sind zeitgenau, zuverlässig und
erfordern keinen Unterhalt.

Nebenuhren für alle Zwecke.

Prospekte u. Referenzen durch

LANDIS & GYR, ZUG



Diesel-elektrische Notstromgruppe, 45 PS, 220/380 Volt.

OERLIKON Notstrom- Gruppen

für vollautomatischen Betrieb
oder Handbetrieb

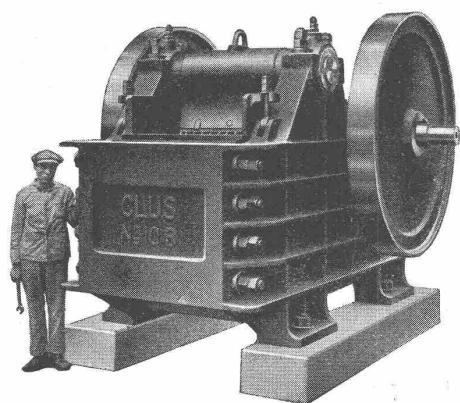
für

Verwaltungsgebäude, Fabriken, Spitäler,
Bahnhöfe, Lehranstalten, Warenhäuser,
Hotels, Theater, Militärverwaltungen,
öffentliche und private Luftschutzanlagen
jeder Art

Verlangen Sie Prospekt No. 1206.D, sowie
unverbindlich Offerten oder Ingenieurbesuch!

Maschinenfabrik Oerlikon, Zürich - Oerlikon (Tel. 6 85 30)

Verkaufsbureaux in Zürich (Tel. 33730), Bern (Tel. 20215), Lausanne (Tel. 23531) und Luzern (Tel. 20555)



HOCHLEISTUNGS- STEINBRECHER „CLUS“

Ein- und Zweischwinge Brecher
Kreisel-, Vor- und Reduktionsbrecher
Sandwalzwerke, Sortier- und Waschmaschinen
Unterwasser-Wasch- und Sortiermaschinen
Vibrationssiebe etc.

**Komplette Sand- und Kiesaufbereitungsanlagen
für alle Leistungen und Ansprüche**

Beratung und Kostenvoranschläge bereitwilligst

ROBERT AEBI & CIE., A.G., ZÜRICH

Ingenieurbureau und Maschinenfabrik

Telephon 3 17 50

Zweigniederlassung in Zollikofen/Bern

S.T.S.

Schweizer. Technische Stellenvermittlung
Service Technique Suisse de placement
Servizio Tecnico Svizzero di collocamento
Swiss Technical Service of employment

ZÜRICH, Tiefenhöfe 11 — Telefon: 35426 — Telegramme: INGENIEUR ZÜRICH
 Für Arbeitgeber kostenlos. Für Stellensuchende Einschreibgebühr 2 Fr. für 3 Monate.
 Bewerber wollen Anmeldebogen verlangen. Auskunft über offene Stellen und Weiterleitung von Offerten erfolgt nur gegenüber Eingeschriebenen.

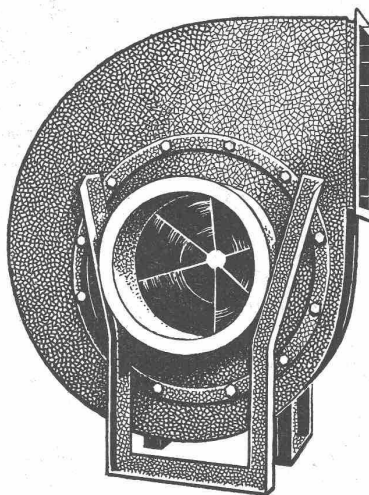
MASCHINEN-ABTEILUNG

- 555 **Dipl. Maschinen- od. Elektro-Ingenieur ev. -Techniker**, mit Praxis im Patentwesen. S. 21. Sept.
 691 **Dipl. Elektro-Ingenieure od. -Techniker**. Ostschweiz. S. 7. Dez.
 705 **Dipl. Maschinen-Ingenieure, -Techniker u. Mechaniker**, mit Kenntnissen in Kältetechnik. Süddeutschland. S. 7. Dez.
 721 **Dipl. Ingenieur**. Nordostschweiz. S. 21. Dez.
 745 **Techniker ev. Praktiker**, für Giessereiwesen. Ostschweiz. S. 4. Jan.
 11 **Techn. Hilfskraft** (Mechaniker), für Materialkontrolle u. Mithilfe im technischen Bureau. Bewerber aus Schreibmaschinen- od. Bureaumaschinenindustrie bevorzugt. Schweizer Unternehmung in Berlin (Deutschland).
 13 **Konstruktions-Techniker**, mit Konstruktions-Praxis im Fahrzeugbau. 25 bis 35 Jahre. Sofort. Zentralschweiz.
 15 **Dipl. Maschinen-Techniker**, spez. für Nachkalkulationen der Kesselschmiede-Abteilung. (Behälter- u. Apparatebau). Eintritt spät. Ende Februar. Zentralschweiz.

- 19 **Electricien dipl.**, comme contremaître au Service élect. Suisse romande. Offre jusqu'au 30 janvier.
 23 **Dipl. Maschinen-Techniker ev. Elektro-Techniker**. Industrieunternehmen Westschweiz.
 25 **Dipl. Maschinen-Ingenieur**, Erfahrung in Dampf- u. elektr. Anlagen, möglichst Kenntnissen in Chemie. Deutsch, französisch. Schweiz.
 27 **Dipl. Maschinen-Ingenieur**, mit Praxis im Maschinenbau, als Lehrer einer techn. Fachschule für Materialprüfung, Maschinenelemente, hydraul. u. thermische Maschinen. Labor-Übungen der elektromechan. Abteilg. Französisch. für Unterricht.
 31 **Dipl. Elektro-Techniker ev. Maschinen-Techniker**, mit Praxis in Fein- od. Kleinmechanik. Zürich.

BAU-ABTEILUNG

- 870 **Tiefbau- od. Vermessungs-Techniker**, für Bureau. Graubünd. S. 14. Dez.
 8 **Dipl. Bau-Ingenieur**, für Bureau u. Bauplatz u. **Hochbau-Techniker**, ml. Praxis, vertraut mit Verhältnissen auf dem Platze Zürich. Bau-Unternehm. Zürich.
 12 **Dipl. Bau-Ingenieur**, Eisenbetonstatiker, mit Praxis für Wettbewerbsarbeit. Sofort. Ostschweiz.
 14 **Vermessungs-Techniker**, mit Praxis, für Neuvermessung einer Gemeinde. Schweiz.
 16 **Bau-Ingenieur od. Tiefbau-Techniker**, für Bauführung einer Festungsbaute. Deutsch, französisch. Zentralschweiz.
 18 **Tiefbau-Techniker ev. Hochbau-Techniker**, militärpflichtig, für militär. Bauten. Baldigst.
 20 **Dipl. Hochbau-Techniker**, für Bureau. Westschweiz.
 22 **Eisenbeton-Techniker**. Sofort. Zentralschweiz.
 24 **Eisenbeton-Techniker**, für Konstruktionspläne. Ing.-Bureau Halle (Saale).



Ventilatoren

Klimaanlagen

für Theater, Gesellschafts- u. Bureaux-Bauten,
Hotels, Restaurants, Arbeits-Säle, Garagen etc.

Allgemeine Ventilations-Anlagen,

Luftheizungen für Kirchen, grosse Lokale u. Wohnbauten

Lufttechnische Einrichtungen für Gasschutzanlagen

erstellen nach den neuesten technischen Errungenschaften und auf Grund von mehr als 35-jähriger Erfahrung

Wanner & Co. A.-G. Horgen

Zu verkaufen:

Wasser-Turbine

800 PS, 375 m Gefälle, 1000 Touren pro Minute. Einstrahl-Pelton-Turbine mit horizontaler Achse, mit Zubehör, wie: Oeldruck-Regulator, Einlaufkrümmer mit Schieber, Schwungrad usw., direkt gekuppelt mit

Drehstrom-Generator

750 kVA $\cos \varphi = 0,8$, 525 Volt, 1000 Touren pro Minute. Offene Maschine mit Grundplatte und zwei Bocklagern, mit angebauter Erregermaschine und Zubehör.

**KRAFTWERKE OBERHASLI AG.,
INNERTKIRCHEN.**

INGENIEUR

mit 12jähriger Praxis auf Bureau und Bauplatz in Strassenbau, Wasserversorgung, Kanalisationen und Eisenbeton, sucht Stelle. — Offerten unter Chiffre G. H. 256 an Guggenbühl & Huber, Verlag, Zürich.

**HOTEL
HABIS-ROYAL**

Bahnhofplatz

ZÜRICH

RESTAURANT

SITZUNGSZIMMER

Industrieunternehmen der elektrotechnischen Branche sucht zu sofortigem Eintritt tüchtigen, an selbständiges Arbeiten gewöhnten

Ingenieur oder Techniker

mit Verkaufserfahrung und Fähigkeit in Deutsch und Französisch perfekt zu korrespondieren. Englisch erwünscht. — Handgeschriebene Offerten mit Angaben über Person, Alter, Lebenslauf, Ausbildung, praktische Tätigkeit, Gehaltsansprüche, Eintrittstermin, sowie mit Referenzen, Zeugnisabschriften und Photo unter Chiffre U 30180 Al. an Publicitas Zürich.

Eidg. Technische Hochschule.

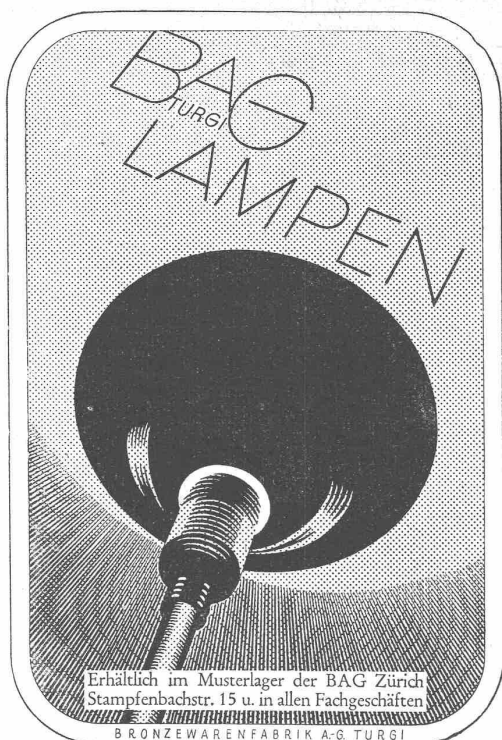
Auf Anfang April 1941 sind neu zu besetzen eine

ord. Professur für Kulturtechnik

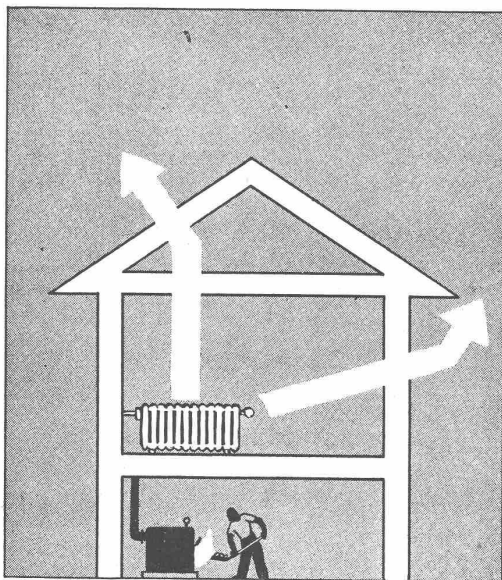
und eventuell noch eine

a.o. Professur für Kulturtechnik

Bewerbungen (mit Lebenslauf) sind bis spätestens am **5. Februar 1941** an den **Präsidenten des Schweiz. Schulrates, Zürich, E. T. H.** zu richten.



Muss das so sein?



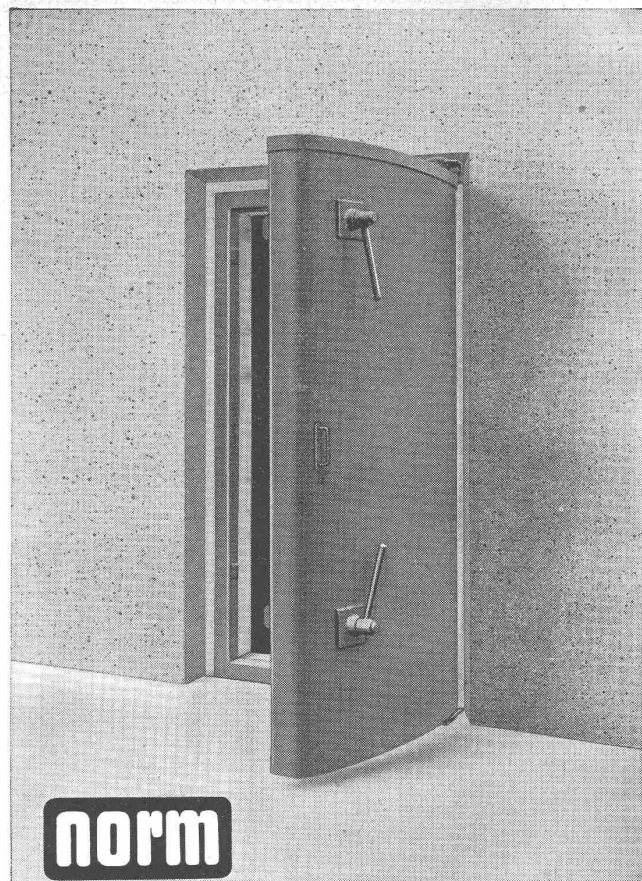
Die Wärme steigt! Sie entweicht durch das Dach!

Eine wirklich grosse, sofort feststellbare Einsparung

wird nur durch richtige Dachisolierungen erreicht.

Unverbindliche Beratung und Kostenvoranschläge durch:

Lausanne **GLASFASERN A.G.** **Zürich**
5. Grand-Chêne (FIBRES DE VERRE S. A.) Nüscherstr. 30
Tél. 2 62 91 **Depot Bern: Paul Staehli** Tel. 7 44 46
Schwarztorstr. 81 - Tel. 2 79 59



Beton-Panzertüren

Stahlblechmantel mit eingebauter Armierung, der auf der Baustelle montiert und ausbetoniert wird. (Patent angem.)

Entscheidende Vorteile

- Mehr als vollwertiger Ersatz schwer zu beschaffender Rohmaterialien.
- Bedeutend geringeres Transportgewicht.
- Einfaches Versetzen des leichten Elementes.
- Billiger als Stahltüren.

3 Ausführungen je nach Type splittersicher bis nahtreffersicher.

Verlangen Sie
Spezialkatalog
von der

Metallbau A.G.
Zürich-Albisrieden
Anemonenstrasse 40
Telephon 7 06 77