

**Zeitschrift:** Schweizerische Bauzeitung  
**Herausgeber:** Verlags-AG der akademischen technischen Vereine  
**Band:** 117/118 (1941)  
**Heft:** 4

## **Werbung**

### **Nutzungsbedingungen**

Die ETH-Bibliothek ist die Anbieterin der digitalisierten Zeitschriften auf E-Periodica. Sie besitzt keine Urheberrechte an den Zeitschriften und ist nicht verantwortlich für deren Inhalte. Die Rechte liegen in der Regel bei den Herausgebern beziehungsweise den externen Rechteinhabern. Das Veröffentlichen von Bildern in Print- und Online-Publikationen sowie auf Social Media-Kanälen oder Webseiten ist nur mit vorheriger Genehmigung der Rechteinhaber erlaubt. [Mehr erfahren](#)

### **Conditions d'utilisation**

L'ETH Library est le fournisseur des revues numérisées. Elle ne détient aucun droit d'auteur sur les revues et n'est pas responsable de leur contenu. En règle générale, les droits sont détenus par les éditeurs ou les détenteurs de droits externes. La reproduction d'images dans des publications imprimées ou en ligne ainsi que sur des canaux de médias sociaux ou des sites web n'est autorisée qu'avec l'accord préalable des détenteurs des droits. [En savoir plus](#)

### **Terms of use**

The ETH Library is the provider of the digitised journals. It does not own any copyrights to the journals and is not responsible for their content. The rights usually lie with the publishers or the external rights holders. Publishing images in print and online publications, as well as on social media channels or websites, is only permitted with the prior consent of the rights holders. [Find out more](#)

**Download PDF:** 24.01.2026

**ETH-Bibliothek Zürich, E-Periodica, <https://www.e-periodica.ch>**

# SCHWEIZERISCHE BAUZEITUNG

WOCHENSCHRIFT FÜR ARCHITEKTUR / INGENIEURWESEN / MASCHINENTECHNIK

REVUE POLYTECHNIQUE SUISSE

ORGAN DES SCHWEIZERISCHEN INGENIEUR- UND ARCHITEKTEN-VEREINS  
UND DER GESELLSCHAFT EHEMAL. STUDIERENDER DER EIDG. TECHN. HOCHSCHULE  
GEGRÜNDET 1883 VON ING. A. WALDNER / HERAUSGEGEBEN VON ING. C. JEGHER

Vereins-Mitglieder, beim Verlag: Schweiz 36 Fr.,  
Ausland 44 Fr. jährl.; Nicht-Mitglieder: Schweiz  
44 Fr.; Ausland 54 Fr., postamtlich abonniert  
44 Fr. zuzüglich Gebühren. / Einzel-Nr. 1 Fr.

VERLAG C. & W. JEGHER, ZÜRICH  
Dianastrasse 5 / Postcheck VIII 6110  
Telephon: 34507 ■ In Kommission  
bei Rascher & Cie., Zürich u. Leipzig

Anzeigen durch GUGGENBUHL & HUBER,  
Zürich, Hirschengraben 20, Postcheck VIII 26415,  
Telephon 27816 / Der Anzeigen-Preis beträgt  
pro ganze Seite 240 Fr., Rabatte nach Tarif

*Fenster*



*Kiefer Zürich*

## Schleuderbetonröhren

Stahl- und eisenarmiert  
**System Vianini**

mit Glockenmuffen  
2 m<sup>1</sup> bis 3,60 m<sup>1</sup> Baulängen

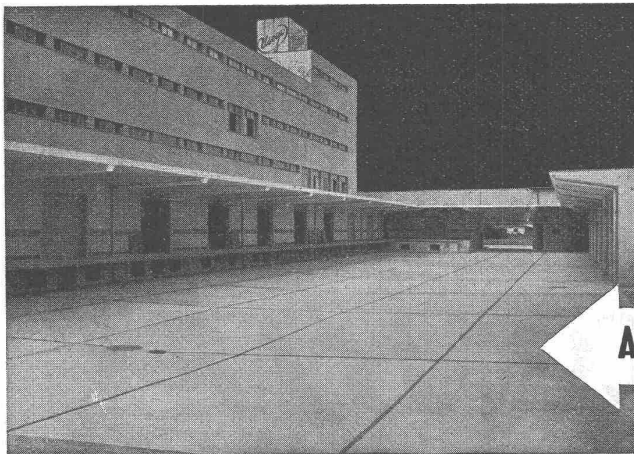
Stahl- und eisenarmiert, sowie unarmiert

**System Stüssi**

mit Spitz- und Glockenmuffen  
200 cm Baulänge

für Kanalisations- und Druckleitungen

**FAVRE & CIE. AG. ZEMENTWARENFABRIK ZÜRICH**



**WALO BERTSCHINGER**  
Bauunternehmung Zürich  
Abteilung Spezialbetonbeläge

Ausführung in Kieserling Spezialbeton „DUROCRET“

*Kine* **EXAKTA**  
stets „einblicksgleich“



Auswechselobjektive für jeden Zweck verleihen der Kine-Exakta eine unübertroffene Anpassungsfähigkeit an den Bildwinkel, die Perspektive und die Lichtverhältnisse des Motivs. Und welches Objektiv Sie auch benutzen: Die stark vergrößernde Lupenmattscheibe des „einäugigen“ Reflexsystems zeigt Ihnen automatisch und mit einem einzigen Blick in den Lichtschacht den richtigen, parallaxenfreien Bildausschnitt und die exakte Schärfe an. Ausführliche Druckschriften gratis!

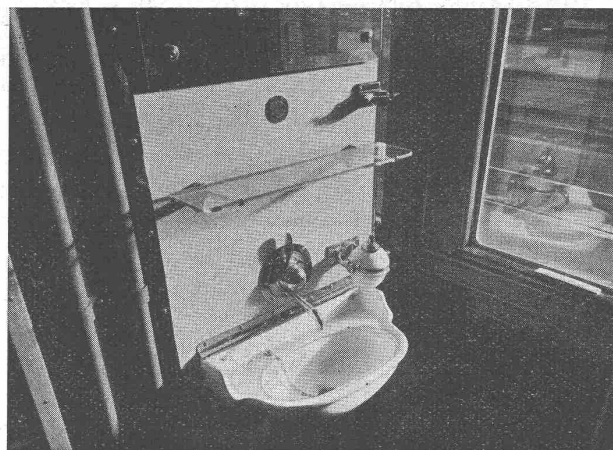
**Thagee**  
KAMERAWERK  
STEENBERGEN & CO.  
DRESDEN-  
Striesen 679

Vertreter für die Schweiz:

OTTO KOCH, SCHAFFHAUSEN, Hegastrasse 27

**GLANZ Eternit**

Platten



Auch die SBB verwenden als zweckdienlichen Wandschutz hinter den Lavoirs in ihren neuen Wagen diesen hübschen und dauerhaften Wandschutz.

**GLANZ-ETERNIT AG. NIEDERURNEN, TEL. 4 16 71****KLINKER**

braun, rot, gelb für Böden, Wandbelag, Cheminées, Fassaden

**A. G. Verblendsteinfabrik**

Tel. 724 04

**Lausen**

Ständige Ausstellung unserer Erzeugnisse in der SCHWEIZER BAU-CENTRALE ZÜRICH, TALSTRASSE 9, BÖRSENBLOCK (Eintritt frei)

**KRIENS**  
**Bell****WASSERTURBINEN**und Regulatoren, Neuherstellung  
und Modernisierung alter Anlagen

AG. der Maschinenfabrik v. Theodor Bell &amp; Co., Kriens-Luzern

**Pervibratoren**

(Schweizerfabrikat)

**50, 70 und 100 mm Durchmesser**

Zwerg-Pervibratoren für Pressluft, GF-Pervibratoren mit Elektromotor

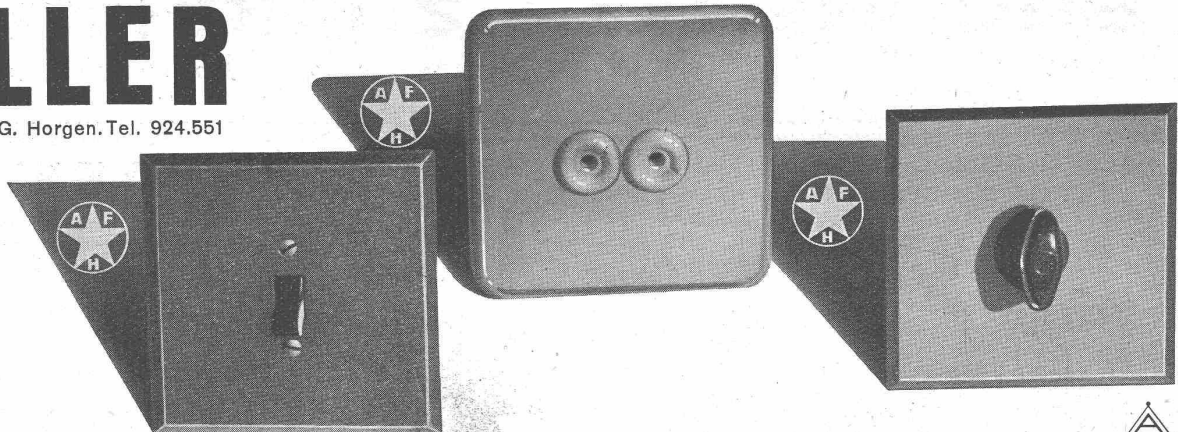
**NOTZ & CO., BIEL**

Graphische Schieber für die Hydraulik hat F. Popescu entwickelt. Ihr Gebrauch verschafft rasch eine Uebersicht über sämtliche Gestaltungsmöglichkeiten, während sonst zeitraubendes Rechnen erforderlich wäre. Mit dem ersten Schieber werden Wassergeschwindigkeiten ermittelt und Trapezquerschnitte bequem bemessen. Der zweite Schieber hat einstellbare Wassermengenlinien für natürliche Wasserläufe, geregelte Flüsse und Kanäle grösserer Sohlenbreite. Der dritte Schieber dient zur Be-

messung von Trapez-, Rechteck- und Kreisprofilen, der vierte für Kreisprofile jeden Füllungsgrades, zur Ermittlung des Rohrdurchmessers bei beliebiger Wandungsrauigkeit und jedem Gefälle. Der fünfte Schieber dient zur Bemessung des sechseckigen Mittelschlauches zusammengesetzter Durchflussprofile bei gegebenen Abmessungen der Vorländer («Deutsche Wasserwirtschaft» 1941, Nr. 5)

# FELLER

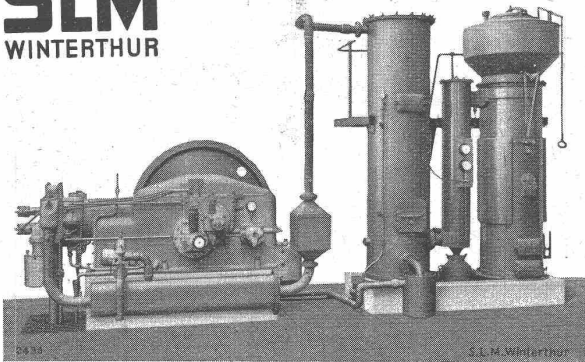
Adolf Feller AG. Horgen. Tel. 924.551



Feller-Apparate für Unterputz rechtfertigen stets aufs neue ihren Ruf der Güte und Preiswürdigkeit



**SLM**  
WINTERTHUR



Ersatz flüssiger Brennstoffe durch

## HOLZGAS

Komplette Gaserzeugungsanlagen mit Motoren von 20 bis 200 PS

Umbau bestehender Dieselanlagen auf Gasbetrieb  
Generatoren für industrielle Feuerungen

**Schweiz. Lokomotiv- und Maschinenfabrik  
Winterthur**

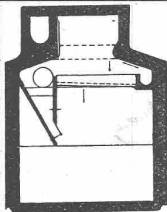
**KRIENS**  
**Bell**

## HEBEZEUGE

### RANGIERSPILLE

für Hand-, Diesel- oder Elektro-  
Antrieb

AG. der Maschinenfabrik v. Theodor Bell & Co., Kriens-Luzern

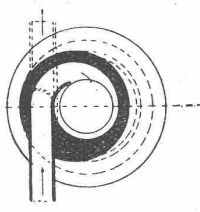


**Kläranlagen**

mit Trennschnecke  
Patent HOFFMANN

vollwertige Dunggewinnung ohne Verwässerung und Auslaugung

Prospekte und Preise durch:  
**SEILING EISENBETON**  
BERN Telefon 4 50 19



**Karl Moser, Bern**

Fabrikstrasse 41, Telefon 34561

**Kunstschmiede, Metallbau, Kunstgiesserei**

Ersteller des Haupt-Einganges in geschmiedetem Dornmetall, des Konservatoriums Bern



**Der beste Schutz** gegen Einfall von Regen und gegen die Folgen durchnässter Kamine ist unser neuer **patentierter Wetterschutzdeckel aus Spezialbeton**.

Wenig geheizte Kaminanlagen sind oft ganz schlecht anzufeuern. Nach langen Regenperioden ist ein offenes Kamin durchnässt und ein Anheizen oft sehr schwierig.

Unser **Wetterschutzdeckel** verbunden mit unserm **Kaminaufsatz** bietet besten Schutz und gewährt zugleich erhöhten Rauchabzug.

Einfaches Versetzen, keine grossen Kosten.  
Für Bestellungen ist das Kaminmass anzugeben.

**Spezialbeton A.-G.**

Staad 21.34 Basel 25.936



**Kunststeinwerke**

Bern 46.511 Zürich 58.217



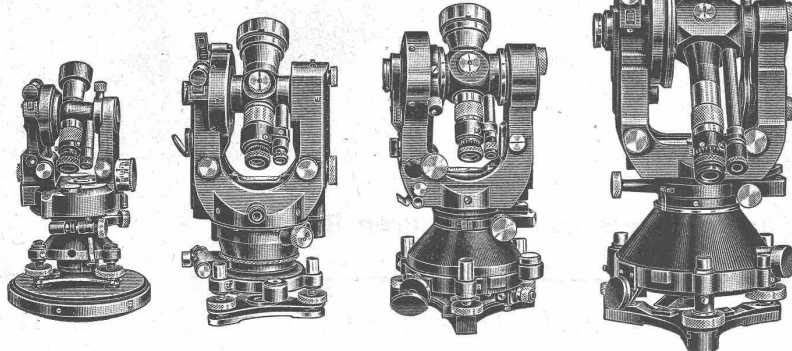
## Quellwasserfassungen Filterbrunnen

# BRUNNER & Co. ZÜRICH

BAUUNTERNEHMER  
HOCH- U. TIEFBAU

SCHANZENGRABEN 23 • TELEPHON 7 13 73 / 74 / 75

### WILD THEODOLITE FÜR JEDEN ZWECK



## WILD HEERBRUGG

Eine Serie von vier verschiedenen Modellen, von denen jedes in bezug auf Genauigkeit, Gewicht und Verwendungsbereich planmässig abgestuft wurde, gestattet jedem Baufachmann, Ingenieur oder Geometer das für seine Arbeit passende Instrument zu finden. Zubehörteile, wie aufsetzbare Distanzmesser, Bussolen, Libellen usw., sichern grösste Verwendungsmöglichkeit.

**Verkaufs-A. G. Heinrich Wild's geodätische Instrumente, Heerbrugg, Schweiz.**

### Carl Künzi

Mechanische Schreinerei

Breitenrainstrasse 10  
Bern  
Telephon 228 60

**Spezialgeschäft für reichen Innenausbau und Geschäftseinrichtungen**

Ausführung des grossen Saales in Nussbaumholz im Konservatorium Bern

### Jawohl

Sie können auch mit billigen Nadelhölzern künstl. Raumgestaltung auf sehr wirtschaftlicher Grundlage durchführen,

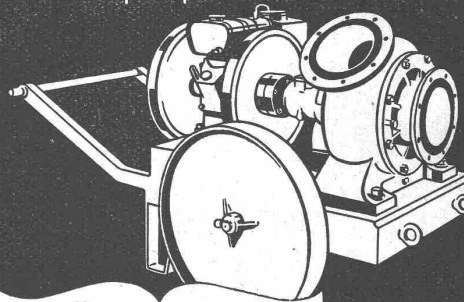
### wenn

Sie dazu die seit 20 Jahren bewährten Reform-Beizen verwenden lassen. — Muster und fachtechnische Beratung kostenlos.

**Reform-Beizen und Lacke**

A. STROHHOFER, BADEN.

### Schraubenpumpen



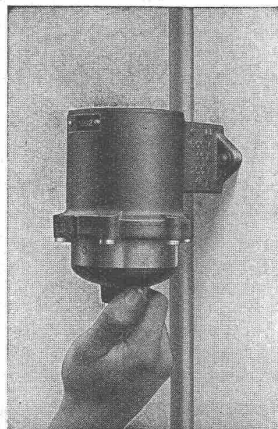
**MÜLLER & C.**

BRUGG

*Pumpenbau*

# CARL MAIER & CIE., SCHAFFHAUSEN

Fabrik elektrischer Apparate und Schaltanlagen



## Kleinölschalter

15 A/250 V oder 10 A/500 V ~

zur Verwendung in explosionsgefährlichen Räumen

als Aus- oder Umschalter  
Wechselschalter  
Stufenschalter  
Gruppenschalter  
Kreuzungsschalter

Schaltereinsatz mit  
SEV-Qualitätszeichen

Impulsschalter

für Beleuchtungen - Kleinmotoren - Heizung - Schützensteuerungen