

**Zeitschrift:** Schweizerische Bauzeitung  
**Herausgeber:** Verlags-AG der akademischen technischen Vereine  
**Band:** 117/118 (1941)  
**Heft:** 3

## **Werbung**

### **Nutzungsbedingungen**

Die ETH-Bibliothek ist die Anbieterin der digitalisierten Zeitschriften auf E-Periodica. Sie besitzt keine Urheberrechte an den Zeitschriften und ist nicht verantwortlich für deren Inhalte. Die Rechte liegen in der Regel bei den Herausgebern beziehungsweise den externen Rechteinhabern. Das Veröffentlichen von Bildern in Print- und Online-Publikationen sowie auf Social Media-Kanälen oder Webseiten ist nur mit vorheriger Genehmigung der Rechteinhaber erlaubt. [Mehr erfahren](#)

### **Conditions d'utilisation**

L'ETH Library est le fournisseur des revues numérisées. Elle ne détient aucun droit d'auteur sur les revues et n'est pas responsable de leur contenu. En règle générale, les droits sont détenus par les éditeurs ou les détenteurs de droits externes. La reproduction d'images dans des publications imprimées ou en ligne ainsi que sur des canaux de médias sociaux ou des sites web n'est autorisée qu'avec l'accord préalable des détenteurs des droits. [En savoir plus](#)

### **Terms of use**

The ETH Library is the provider of the digitised journals. It does not own any copyrights to the journals and is not responsible for their content. The rights usually lie with the publishers or the external rights holders. Publishing images in print and online publications, as well as on social media channels or websites, is only permitted with the prior consent of the rights holders. [Find out more](#)

**Download PDF:** 22.02.2026

**ETH-Bibliothek Zürich, E-Periodica, <https://www.e-periodica.ch>**

# SCHWEIZERISCHE BAUZEITUNG

WOCHENSCHRIFT FÜR ARCHITEKTUR / INGENIEURWESEN / MASCHINENTECHNIK  
REVUE POLYTECHNIQUE SUISSE

ORGAN DES SCHWEIZERISCHEN INGENIEUR- UND ARCHITEKTEN-VEREINS  
UND DER GESELLSCHAFT EHEMAL. STUDIERENDER DER EIDG. TECHN. HOCHSCHULE  
GEGRÜNDET 1883 VON ING. A. WALDNER / HERAUSGEGEBEN VON ING. C. JEGHER

Vereins-Mitglieder, beim Verlag: Schweiz 36 Fr.,  
Ausland 44 Fr. jährl.; Nicht-Mitglieder: Schweiz  
44 Fr.; Ausland 54 Fr., postamtlich abonniert  
44 Fr. zuzüglich Gebühren. / Einzel-Nr. 1 Fr.

VERLAG C. & W. JEGHER, ZÜRICH  
Dianastrasse 5 / Postdeck VIII 6110  
Telephon: 34507 ■ In Kommission  
bei Rascher & Cie., Zürich u. Leipzig

Anzeigen durch GUGGENBUHL & HUBER,  
Zürich, Hirschengraben 20, Postdeck VIII 26415,  
Telephon 27816 / Der Anzeigen-Preis beträgt  
pro ganze Seite 240 Fr., Rabatte nach Tarif

**BAUBESCHLÄGE  
MÖBELBESCHLÄGE  
WERKZEUGE**

Besichtigen Sie bitte meine Ausstellung in der  
Baumuster-Centrale, Talstrasse 9

## F. Bender.

ZÜRICH, Oberdorfstrasse 9 und 10, Tel. 2 71 92

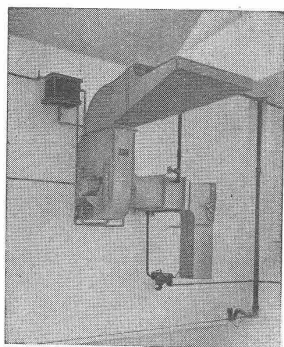
## Hochdruck-Betonschleuderröhren

### STAHLBETON THUN

bis zwei Meter Durchmesser und mehreren Metern Länge.

Der Stahlbeton Thun ist ein hochwertiges Produkt und genügt den grössten Anforderungen.

## KANDERKIES AG. THUN



Klein-Klima-Maschine



### Klima-Anlagen erzeugen

**Ideale Aufenthaltsbedingungen**  
in Theatern, Kinos, Restaurants, Villen, Bureaux etc.

**Vorteilhafte Fabrikationsbedingungen**  
in der Textil-, Tabak-, Papier-, Chemischen u. Nahrungs-Industrie

**Beste Lagerungsbedingungen**  
für Obst, Gemüse, Früchte, Industrieerzeugnisse

**Bei bescheidenen Preisen höchste Garantie**  
**Ent- und Befeuchtungen / Trocken- und Luftsteril-Anlagen**

EMIL RAESS, Ingenieur, ZÜRICH 9, Triemlistrasse 98

**MAMMUT**



Isolierstoff für Hoch- u. Tiefbau

## Asphalt-Emulsion AG Zürich

Telephon 58.866

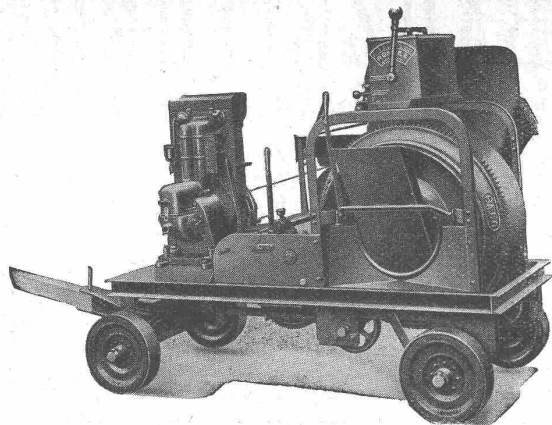
erstellt zuverlässig

Löwenstrasse 11



Teerfreie Dachpappe

### Terrassen, Flachdächer, Grundwasser-Isolierungen



## Der Anspruchvollste findet sich befriedigt

durch die hervorragende Ausführung der RACO - von ROLL - Betonmischer. Diese Maschinen sind auf vielen hundert Bauplätzen anzutreffen, wo solche ihre betriebssichere und überlegene Arbeitsweise täglich bestätigen. — Nicht nur ins Auge gefällig, sondern auch stark und lebensfähig. Mit patentiertem Wassermesser Rondez unerreicht in Einfachheit u. Betriebssicherheit.

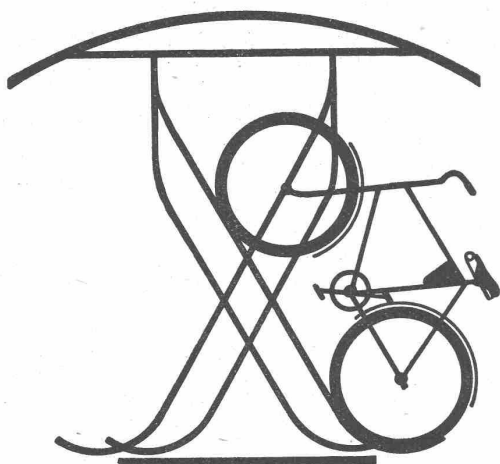
## ROBERT AEBI & CIE. A.G. ZÜRICH

Ingenieurbureau-Maschinenfabrik

Telephon 3 17 50

Zweigniederlassung in Zollikofen, Bern

## Fahrradständer



**GEILINGER & CO.**

Eisenbau-Werkstätten  
WINTERTHUR

## HOTEL HABIS-ROYAL

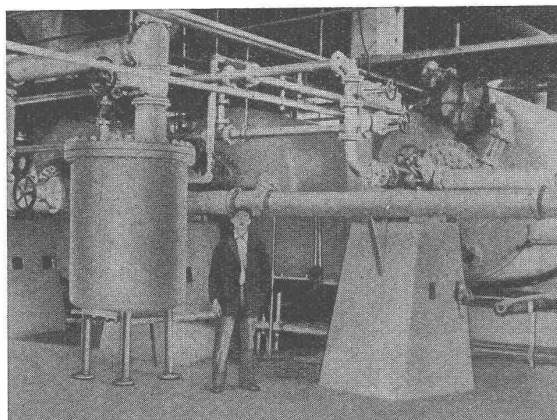
Bahnhofplatz

**ZÜRICH**

RESTAURANT

SITZUNGSZIMMER

## BUSS & BASEL



Extraktionsanlage  
für Gewinnung von Salatöl aus 50 t Maiskeimen täglich, in den USA.

## Apparatebau

Verfahren und Anlagen für

Oel- und Fettgewinnung und -Veredelung	Salinen
Milchindustrie	Süssmostereien und Obstsaftkonzentrate
	Gelatine- und Leimfabriken
Salpetersäure	Zitronensäure
Holzverzuckerung	
Aether	Nikotin und Derivate
Gerbextrakte	Gaswerke

## Behälter und Apparate

in Schmiedeeisen, nichtrostendem Stahl, Kupfer, Aluminium,  
homogen verbleit und gummiert

## HESCO - Ventilationsklappen

(Patent Nr. 165 634) (R. F. 7)

werden ohne Werkzeug zusammenge-  
setzt und zerlegt

### Lüftung von:

Küchen, Badezimmern, Wohn- u. Geschäfts-  
räumen, Spitätern usw.

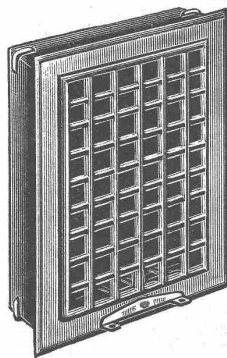
### Ventilationsbetätigungen

mit Ketten, Ketten über Rollen, Schiebe-  
knopf, Drahtseil in Rohr geführt, Stangen,  
Steckschlüssel etc.

Fabrikanten:

**Hess & Co., Pilgersteg-Rüti**

Verlangen Sie Muster und Prospekte bei  
Ihrem Eisenwarenhändler / Besichtigen Sie  
unsere Ausstellung in der ständigen Schwei-  
zerischen Bauzentrale, Talstrasse 9, Zürich 1.



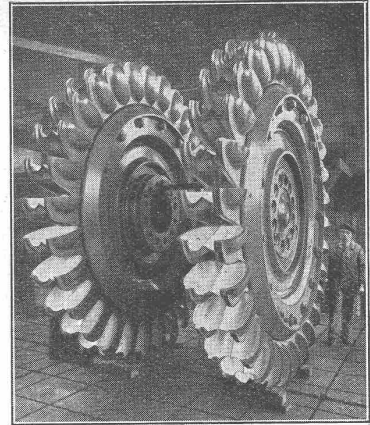
# TURBINES HYDRAULIQUES

POUR TOUTES CHUTES ET TOUS DÉBITS

ROUES D'UN GROUPE  
DE **55 600** CH  
CHUTE 1304,5 MÈTRES

ATELIERS DES CHARMILLES S. A. GENÈVE

## CHARMILLES - GENÈVE



*Überall da, wo ein wärmespendender, trittschalldämpfender und gleitsicherer Bodenbelag am Platze ist, kommt KORTISIT in Frage; also nicht nur in Villen und Mietwohnungen, sondern auch in Turnhallen, Bureaux, Spitälern und Kirchen. Die vorzüglichen Eigenschaften und die Bewährung im strengen Gebrauch haben KORTISIT die Anerkennung der Fachkreise und die Beliebtheit bei Hausbesitzern und Behörden gebracht. Für KORTISIT steht keine Kontingentierung in Aussicht, so dass Sie diesen hochwertigen Bodenbelag in beliebigen Flächen vorsehen können.*

*Mit Referenzen, Kostenberechnungen und Bezugsquellennachweis dienen wir Ihnen gerne.*

### Kork AG. Dürrenäsch

Erste schweizer. Kork- und Isoliermittelwerke

Telephon 3 54 52



Lastwagen, 2-7 t

Cars Alpins

Omnibusse

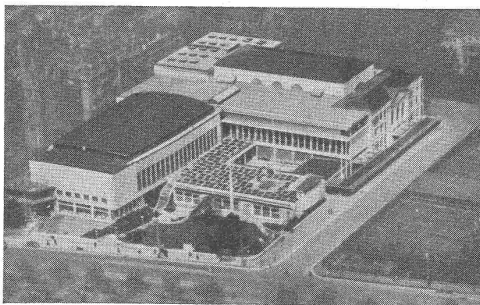
Trolleybusse

sparsam und betriebssicher

**Motorwagenfabrik Berna A.-G., Olten**

## UTO Aufzug- und Kranfabrik A.G., Zürich 9

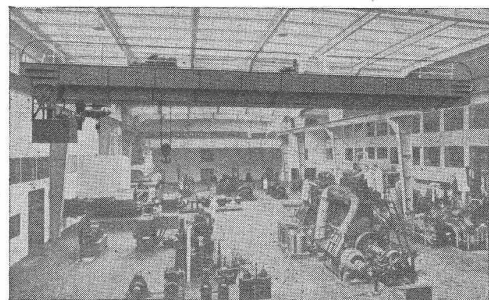
Tel. 5 53 10



Kongressgebäude Zürich (Arch. Häfeli, Moser & Steiger). Geliefert 6 Aufzüge; 1 elektr. betr. Versenkwanne im grossen Saal

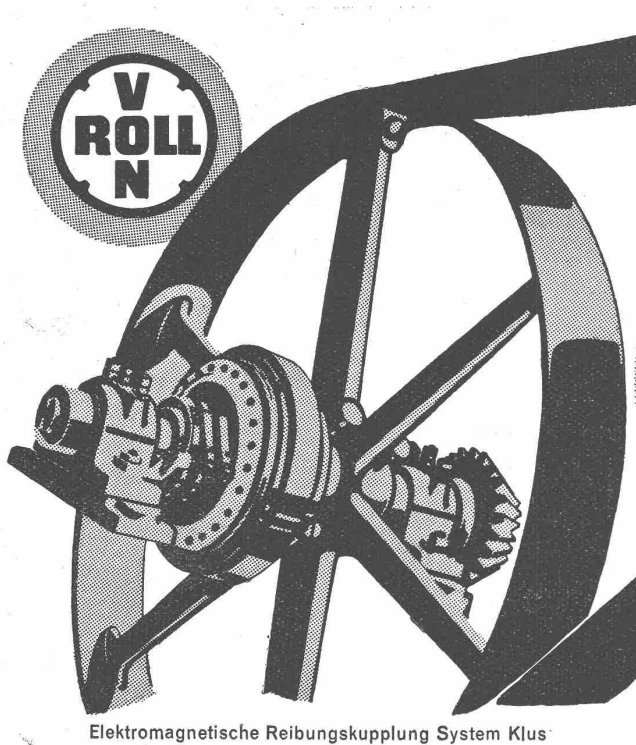
### Unsere Spezialitäten:

Elektrische Aufzüge für  
jeden Zweck — Elektro-  
züge — Elektro-Katzen  
Transport-Anlagen  
Kranne — Roll- u. Schie-  
betorantriebe



Maschinen-Laboratorium der E. T. H. Zürich. Geliefert: 3-Motoren-Laufkran für 10 T. mit Hilfskatze 2 T. Tragkraft.





**V  
ROLL  
N**

**TRANSMISSIONS-ORGANE**  
**Komplette Anlagen für alle Industriezweige**  
 Reibungskupplungen verschiedener Systeme.  
 Elastische Blattfedernkupplungen Babba-Klus.  
 Keilriemen-Antriebe. Reduktionsgetriebe. Lenix-  
 triebe. Zahnräder aller Art. Verlangen Sie  
 unsere Beratung.

**GESELLSCHAFT DER LUDW. VON ROLL'SCHEN EISENWERKE A. G.**  
**KLUS** (Kt. Sol.) Hauptsitz in Gerlafingen. Werke in Olten, Choindex, Rondez, Bern

Elektromagnetische Reibungskupplung System Klus

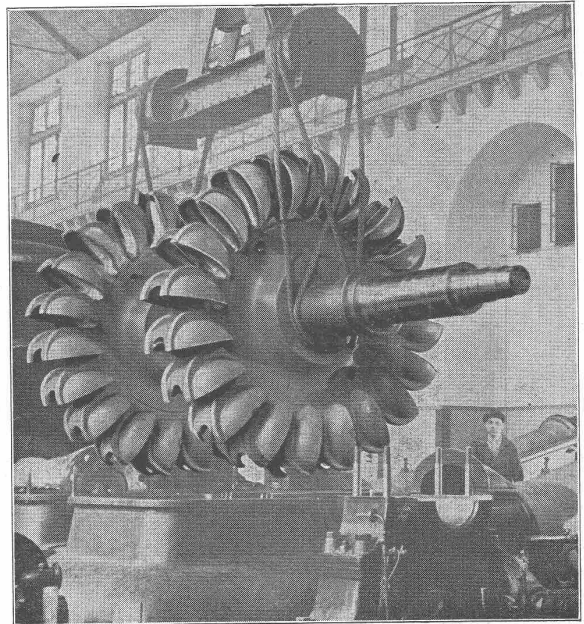
# ATELIERS DE CONSTRUCTIONS MÉCANIQUES DE VEVEY S.A.

Tel. 5 30 12

Eisenkonstruktionen  
 Brückenbau  
 Kesselbau  
 Rohrleitungen  
 Apparate aus rostfreiem Stahl

## WASSERTURBINEN ALLER SYSTEME REGULATOREN

Giessereierzeugnisse in Grauguss, Bronze  
 und Aluminium  
 Transportanlagen  
 Hebezeuge  
 Luftseilbahnen  
 Holzgas- u. Diesel-Traktoren für industrielle  
 und für landwirtschaftliche Zwecke



Peltonturbine 15 000 PS  
 Zentrale Amsteg SBB