

Zeitschrift: Schweizerische Bauzeitung
Herausgeber: Verlags-AG der akademischen technischen Vereine
Band: 117/118 (1941)
Heft: 26

Werbung

Nutzungsbedingungen

Die ETH-Bibliothek ist die Anbieterin der digitalisierten Zeitschriften auf E-Periodica. Sie besitzt keine Urheberrechte an den Zeitschriften und ist nicht verantwortlich für deren Inhalte. Die Rechte liegen in der Regel bei den Herausgebern beziehungsweise den externen Rechteinhabern. Das Veröffentlichen von Bildern in Print- und Online-Publikationen sowie auf Social Media-Kanälen oder Webseiten ist nur mit vorheriger Genehmigung der Rechteinhaber erlaubt. [Mehr erfahren](#)

Conditions d'utilisation

L'ETH Library est le fournisseur des revues numérisées. Elle ne détient aucun droit d'auteur sur les revues et n'est pas responsable de leur contenu. En règle générale, les droits sont détenus par les éditeurs ou les détenteurs de droits externes. La reproduction d'images dans des publications imprimées ou en ligne ainsi que sur des canaux de médias sociaux ou des sites web n'est autorisée qu'avec l'accord préalable des détenteurs des droits. [En savoir plus](#)

Terms of use

The ETH Library is the provider of the digitised journals. It does not own any copyrights to the journals and is not responsible for their content. The rights usually lie with the publishers or the external rights holders. Publishing images in print and online publications, as well as on social media channels or websites, is only permitted with the prior consent of the rights holders. [Find out more](#)

Download PDF: 08.01.2026

ETH-Bibliothek Zürich, E-Periodica, <https://www.e-periodica.ch>

SCHWEIZERISCHE BAUZEITUNG

WOCHENSCHRIFT FÜR ARCHITEKTUR / INGENIEURWESEN / MASCHINENTECHNIK
REVUE POLYTECHNIQUE SUISSE

ORGAN DES SCHWEIZERISCHEN INGENIEUR- UND ARCHITEKTEN-VEREINS
UND DER GESELLSCHAFT EHEMAL. STUDIERENDER DER EIDG. TECHN. HOCHSCHULE
GEGRÜNDET 1883 VON ING. A. WALDNER / HERAUSGEGEBEN VON ING. C. JEGHER

Vereins-Mitglieder, beim Verlag: Schweiz 36 Fr.,
Ausland 44 Fr. jährl.; Nicht-Mitglieder: Schweiz
44 Fr.; Ausland 54 Fr., postamtlich abonniert
44 Fr. zuzüglich Gebühren. / Einzel-Nr. 1 Fr.

VERLAG C. & W. JEGHER, ZÜRICH
Dianastrasse 5 / Postcheck VIII 6110
Telephon: 34507 ■ In Kommission
bei Rascher & Cie., Zürich u. Leipzig

Anzeigen durch GUGGENBUHL & HUBER,
Zürich, Hirschengraben 20, Postcheck VIII 26415,
Telephon 27816 / Der Anzeigen-Preis beträgt
pro ganze Seite 240 Fr., Rabatte nach Tarif

Fenster



Kiefer Zürich

Stampf- und Guss-Asphaltbeläge

für Industrie und Baugewerbe

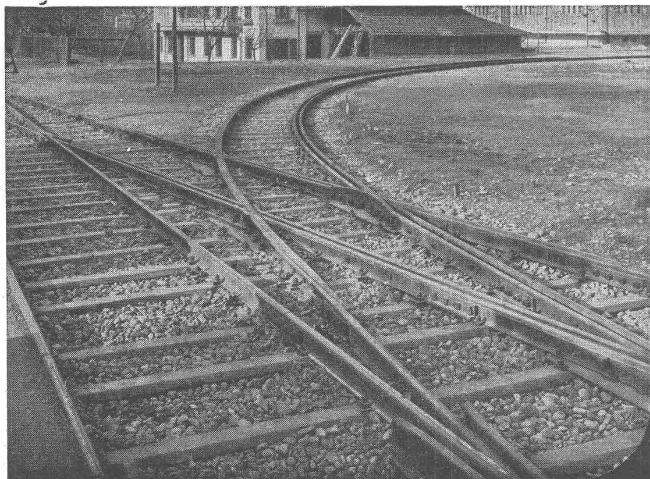
erstellen kunstgerecht und mit aller Garantie

FAVRE & CIE., A.G., ZÜRICH 2

Tödistrasse 65, Telephon 5 78 66

Asphalt-Spezialgeschäft

Fachmännische Beratung - Referenzen



WALO BERTSCHINGER

Bauunternehmung
Zürich
Abteilung Geleisebau
Projekt u. Ausführung
Konstruktionswerk-
stätte und grosses
Lager



GUSSEISEN

... ist für
Rohrleitungen
im Boden immer
noch das bewährteste
Material.

EISENWERK CHOINDEZ

Gesellschaft der Ludw. von Roll'schen Eisenwerke A.G.

Ihre Kostenvoranschläge mit **ORMIG**

vervielfältigt sind originalgetreu, sauber, rasch und billig. Keine Farbe, keine Matrizen. Einfache Arbeitsweise. Auch geeignet für allerlei Vervielfältigungen in kleinen Auflagen. Mehrfarbige Wirkung in einem Arbeitsgang. Kostenlose Orientierung durch den Generalvertreter

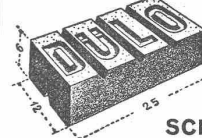


ERNST JOST, ZÜRICH 1

Sihlstr. 1
Tel. 72312

DULO-Dübelstein-Lotzwil

Grösse 6x12x25 cm, Normalformat $\frac{1}{4}$, $\frac{1}{2}$ und $\frac{3}{4}$ teilbar oder auf Wunsch eingefräst (auch in der Längsrichtung). Allseitig schraub- u. nagelfest. Volumenbeständig. Verlangen Sie Muster.

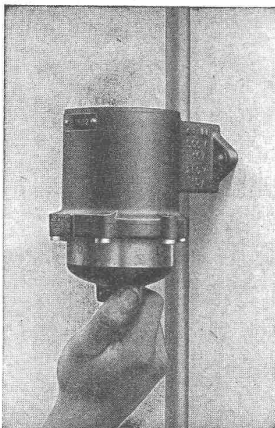


Weitere Bauspezialitäten: Drahtziegelgewebe, Ideal-Rabitz, Streckrabitz, Drahtgeflechte, rohes Betonstahl-Einlagegewebe.

SCHWEIZ. DRAHTZIEGELFABRIK A. - G.
LOTZWIL (Bern) Tel. 6 01 73

CARL MAIER & CIE., SCHAFFHAUSEN

Fabrik elektrischer Apparate und Schaltanlagen



Kleinölschalter

15 A/250 V oder 10 A/500 V ~

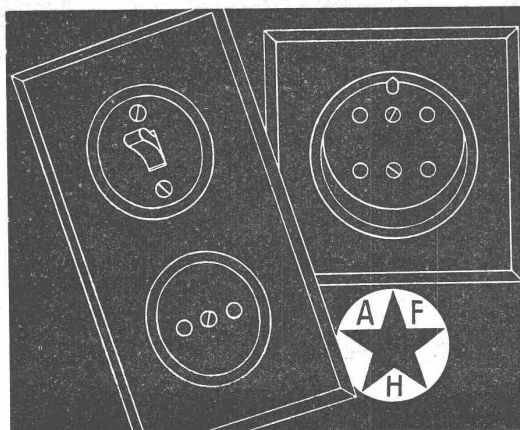
zur Verwendung in explosionsgefährlichen Räumen

als Aus- oder Umschalter
Wechselschalter
Stufenschalter
Gruppenschalter
Kreuzungsschalter

Schaltereinsatz mit
SEV-Qualitätszeichen

Impulsschalter

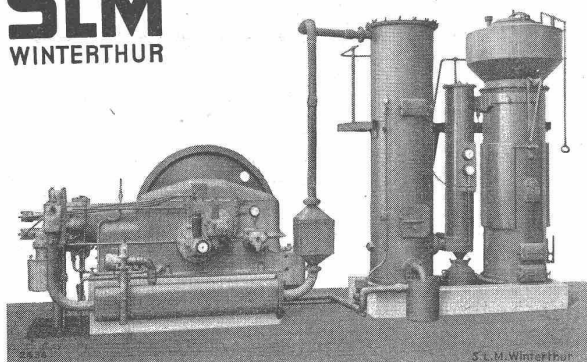
für Beleuchtungen - Kleinmotoren - Heizung - Schützensteuerungen



*Schönheit und Bequemlichkeit
sind vereinigt in unserem genormten Instal-
lations-Material für Unterputz-Montage.*

ADOLF FELLER & HORGEN
Fabrik elektrischer Apparate

SLM
WINTERTHUR



Ersatz flüssiger Brennstoffe durch

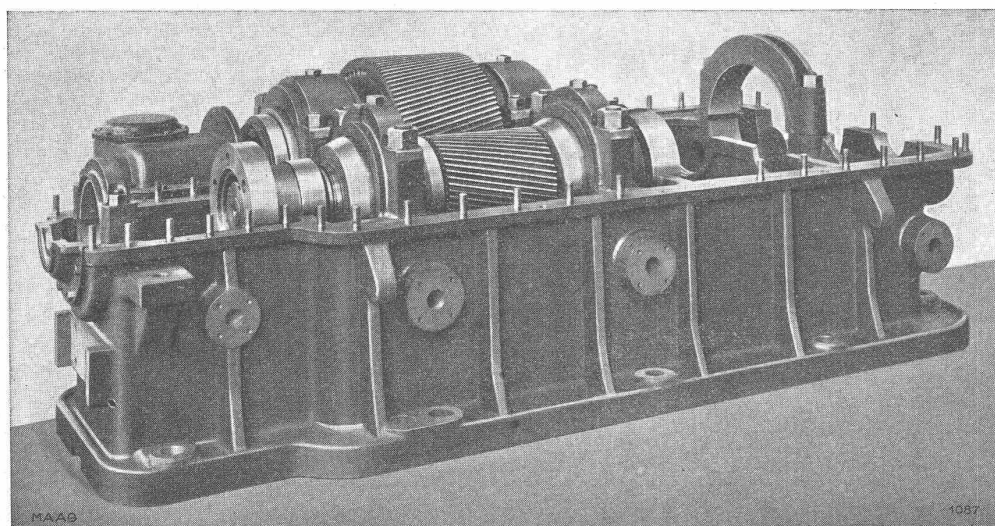
HOLZGAS

Komplette Gaserzeugungsanlagen mit Motoren
von 20 bis 200 PS

Umbau bestehender Dieselanlagen auf Gasbetrieb
Generatoren für industrielle Feuerungen

**Schweiz. Lokomotiv- und Maschinenfabrik
Winterthur**

MAAG ZAHNRÄDER




Schnelllaufende

MAAG-TURBOGETRIEBE

für Umfangsgeschwin-
digkeiten bis 100 m/sec
mit gehärteten und auf
MAAG - Zahnradschleif-
maschinen geschliffenen
Zahnflanken bieten ein
Maximum an Laufruhe
und Haltbarkeit.

MAAG-Turbogetriebe mit gehärteter und geschliffener Schraubenverzahnung
für eine Umfangsgeschwindigkeit von 86 m/sec; Leistung: 8150 PS.

MAAG-ZAHNRÄDER AKTIENGESellschaft, ZÜRICH

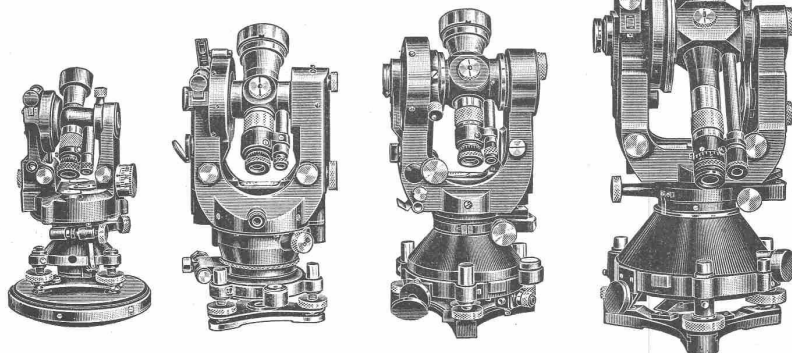


**ALBISWERK
ZÜRICH A.G.**

Albis Schalter und Regler
für Verstärker - Wiedergabe-
und Übertragungstechnik.

VERTRIEB DURCH: SIEMENS ELEKTRIZITÄTS-ERZEUGNISSE A.-G., ZÜRICH, BERN, LAUSANNE

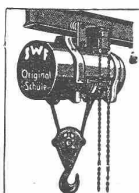
**WILD THEODOLITE
FÜR JEDEN ZWECK**



**WILD
HEERBRUGG**

Eine Serie von vier verschiedenen Modellen, von denen jedes in bezug auf Genauigkeit, Gewicht und Verwendungsbereich planmässig abgestuft wurde, gestattet jedem Baufachmann, Ingenieur oder Geometer das für seine Arbeit passende Instrument zu finden. Zubehörteile, wie aufsetzbare Distanzmesser, Bussolen, Libellen usw., sichern grösste Verwendungsmöglichkeit.

Verkaufs-A. G. Heinrich Wild's geodätische Instrumente, Heerbrugg, Schweiz.



SWF Elektrozüge Orig. Schule

Ortsfest und fahrbar mit und ohne Feinsteuerung
150 bis 10000 kg Tragkraft

SWF Süddeutsche Waggon- und Förderanlagen-
Fabrik G. m. b. H. & Co., München 25

Generalvertreter für die Schweiz:

FRITZ SCHREIBER, Dipl.-Ing., THALWIL
a. Landstr. 141 Tel. 92 10 66

**HOTEL
HABIS-ROYAL**

Bahnhofplatz

ZÜRICH

RESTAURANT

SITZUNGSZIMMER

KLINKER

braun, rot, gelb für Böden, Wandbelag,
Cheminées, Fassaden

A. G. Verblendsteinfabrik

Tel. 72404

Lausen

Ständige Ausstellung unserer Erzeugnisse in der SCHWEIZER BAU-CENTRALE ZÜRICH, TALSTRASSE 9, BÖRSENBLOCK (Eintritt frei)