

Zeitschrift: Schweizerische Bauzeitung
Herausgeber: Verlags-AG der akademischen technischen Vereine
Band: 117/118 (1941)
Heft: 25

Werbung

Nutzungsbedingungen

Die ETH-Bibliothek ist die Anbieterin der digitalisierten Zeitschriften auf E-Periodica. Sie besitzt keine Urheberrechte an den Zeitschriften und ist nicht verantwortlich für deren Inhalte. Die Rechte liegen in der Regel bei den Herausgebern beziehungsweise den externen Rechteinhabern. Das Veröffentlichen von Bildern in Print- und Online-Publikationen sowie auf Social Media-Kanälen oder Webseiten ist nur mit vorheriger Genehmigung der Rechteinhaber erlaubt. [Mehr erfahren](#)

Conditions d'utilisation

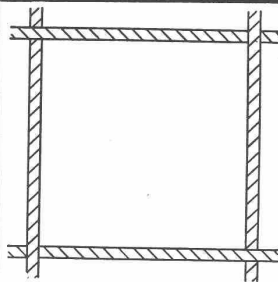
L'ETH Library est le fournisseur des revues numérisées. Elle ne détient aucun droit d'auteur sur les revues et n'est pas responsable de leur contenu. En règle générale, les droits sont détenus par les éditeurs ou les détenteurs de droits externes. La reproduction d'images dans des publications imprimées ou en ligne ainsi que sur des canaux de médias sociaux ou des sites web n'est autorisée qu'avec l'accord préalable des détenteurs des droits. [En savoir plus](#)

Terms of use

The ETH Library is the provider of the digitised journals. It does not own any copyrights to the journals and is not responsible for their content. The rights usually lie with the publishers or the external rights holders. Publishing images in print and online publications, as well as on social media channels or websites, is only permitted with the prior consent of the rights holders. [Find out more](#)

Download PDF: 04.02.2026

ETH-Bibliothek Zürich, E-Periodica, <https://www.e-periodica.ch>



Rohes Betonstahl-Einlagegewebe
 ca. 30 mm, Draht 1,8 mm, à 50 m². Vorzügliche Armierung von Zementkonstruktionen. Einsparung von Rundseilen.
 Weitere Bauspezialitäten: **Drahtziegelgewebe**, **Ideal-Rabitz**, **Streckrabitz**, **Drahtgeflechte**, **Dülo**.

SCHWEIZ.
DRAHTZIEGELFABRIK A. - G.
 LOTZWIL (Bern) Tel. 6 01 73



Fabrikfenster mit vertikalen Wendeflügeln

GEILINGER & CO.
 Eisenbau-Werkstätten
 WINTERTHUR



VIBRIERTER BETON
 für Betonstrassen u. Verkleidungen aller Arten wird hergestellt mit dem **VIBROPIL** Patent No. 129.811
 Verlangen Sie Prospekte und Offerten von **S.A. RENE MAYING**
 Avenue de France 66 - Tél. 272.38
LAUSANNE



ERZ Klima-Anlagen erzeugen

Ideale Aufenthaltsbedingungen
 in Theatern, Kinos, Restaurants, Villen, Bureaux etc.


Vorteilhafte Fabrikationsbedingungen
 in der Textil-, Tabak-, Papier-, Chemischen u. Nahrungs-Industrie

Beste Lagerungsbedingungen
 für Obst, Gemüse, Früchte, Industrieerzeugnisse

Bei bescheidenen Preisen höchste Garantie
Ent- und Befeuchtungen / Trocken- und Luftsteril-Anlagen

EMIL RAESS, Ingenieur, ZÜRICH 9, Triemlistrasse 98

Klein-Klima-Maschine



GLASDÄCHER
 in kittlosem System „KULLY“

GLASDACHWERKE OLTEN
A. KULLY, Dipl.-Ing., OLTEN G. EGR. 1854
 TEL. 540 56

Beispiele der Arbeitsgestaltung



WAS STEHT IN DEN AKTEN?

Die Sekretärin übermittelt es Ihnen kurzerhand durch

Lautsprecher-Verbindung VIVAVOX

in Ihr Bureau. Hierbei ist sie für die gegenseitige Verständigung weder durch Bedienung noch durch Standort des Apparates behindert.

VIVAVOX ergänzt und entlastet das Telephon. Er ist bestes Schweizerfabrikat und kann im vorteilhaften Abonnement erstellt werden. Eine völlig unverbindliche Probe-Installation lohnt sich auf jeden Fall!

AUTOPHON AG. SOLOTHURN

Technische Bureaux: Zürich, Basel, Bern, Lausanne

ZÜRICH

Unfall

VERSICHERUNGEN:

UNFALL / HAFTPFLICHT

KASKO / BAUGARANTIE

EINBRUCH-DIEBSTAHL

KAUTION

„Zürich“ Allgemeine Unfall- und Haftpflicht-Versicherungs - Aktiengesellschaft in Zürich

Vergünstigungsvertrag mit dem Schweizerischen Ingenieur- und Architekten-Verein

Korkparkett Kortisit

Ueberall da, wo ein wärmespendender, trittschalldämpfender und gleitsicherer Bodenbelag am Platze ist, kommt KORTISIT in Frage; also nicht nur in Villen und Mietwohnungen, sondern auch in Turnhallen, Bureaux, Spitälern und Kirchen. Die vorzüglichen Eigenschaften und die Bewährung im strengen Gebrauch haben KORTISIT die Anerkennung der Fachkreise und die Beliebtheit bei Hausbesitzern und Behörden gebracht. Für KORTISIT steht keine Kontingentierung in Aussicht, so dass Sie diesen hochwertigen Bodenbelag in beliebigen Flächen vorsehen können. Mit Referenzen, Kostenberechnungen und Bezugsquellennachweis dienen wir Ihnen gerne.

Kork AG. Dürrenäsch

Erste schweizer. Kork- und Isoliermittelwerke

Telephon 3 54 52

KRIENS
Bell

HEBEZEUGE

RANGIERSPILLE

für Hand-, Diesel- oder Elektro-
Antrieb

AG. der Maschinenfabrik v. Theodor Bell & Co., Kriens-Luzern



Schweizerische Pflegerinnenschule Zürich
Architekten: Gebr. Pfister, Zürich

Flachdach- und Terrassenbeläge ca. 4700 m²

ausgeführt durch die

Asphalt-Emulsion A.-G., Zürich

Telephon 5 88 66

Löwenstrasse 11

Dachpappenfabrik und
Unternehmung für wasserdichte Beläge

Unsere Erzeugnisse sind ausgestellt in der Schweizer Bau-Centrale, Talstrasse 9, Zürich

SCHWEIZ. SPRENGSTOFF A.-G. CHEDDITE

Fabriken in Liestal und Isleten (Kt. Uri) Bureau in Liestal Telephon 72.433
Telegr.-Adr.: Cheddite Liestal

liefert die bewährten

Sicherheitsprengstoffe: { Gelatine Telsit, Spezial Gelatine Telsit,
Cheddite und Gelatine Cheddite, sowie
ungefrierbare Dynamite und Sprenggelatine

Prima Sprengkapseln in Kupfer und Aluminium, Zündschnüre und Zubehör

Generalvertreter für die französische Schweiz: **Petitpierre Fils & Cie., Neuchâtel**

KRIENS
Bell

WASSERTURBINEN

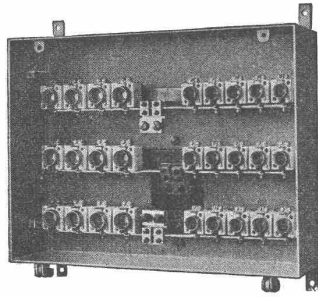
und Regulatoren, Neuerstellung
und Modernisierung alter Anlagen

AG. der Maschinenfabrik v. Theodor Bell & Co., Kriens-Luzern

beiter und Erzeugungsanlagen, möglichst vollständig einzusetzen. Rationalisierung und Vollbeschäftigung wird die Lösung der Wirtschaft sein müssen. Diese Forderung wird den Gegensatz zwischen Binnenmarkt und Exportwirtschaft weitgehend ausgleichen. Denn eine annähernde Vollbeschäftigung kann nur erreicht werden durch eine Ausdehnung des wirtschaftlichen Kreislaufes, die in erster Linie dem Inlandmarkt zugute kommt, da dieser den grössten Sektor der Wirtschaft bildet. Er ist daher an einer aktiven Konjunkturpolitik in besonderem Masse interessiert. Die Ausdehnung des Kreislaufes ist zugleich die Voraussetzung für eine produktive Exportsteigerung, da diese eine Importvermehrung voraussetzt, die wiederum nur möglich ist, wenn die gesamte Wirtschaft sich ausdehnt. Ebenso sind Binnenwirtschaft und Exportwirtschaft in gleicher Weise angewiesen

auf eine Politik der Produktivitätssteigerung durch Rationalisierung und Modernisierung. Denn das ermöglicht jedem Produzenten ein möglichst hohes Realeinkommen.

Welche weltwirtschaftliche Perspektive sich auch eröffnet: Wir werden die Fragen der Zukunft um so besser lösen, je weniger wir darauf bedacht sind, nur ein möglichst hohes Einkommen zu sichern, sondern eine möglichst hohe Gegenleistung zu bieten. In dieser Richtung könnte nach Ansicht von Prof. Böhler das kämpferische Armbrust-Zeichen eine erweiterte Zielsetzung erhalten. In der Tat verfolgt die Armbrustbewegung seit ihrer Gründung vor zehn Jahren kein anderes Ziel als das, zur Förderung des Absatzes schweizerischer Erzeugnisse auf dem Inlandmarkt wie auf dem Weltmarkt beizutragen.



Kraft- und Lichtverteilanlagen

für Aufputz- und putzbündige Montage

Rauscher & Stoecklin AG., Sissach

Fabrik elektrischer Apparate und Transformatoren



Jeder

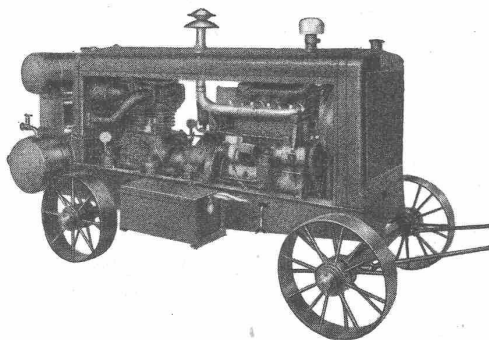
fortschrittlich gesinnte
Ingenieur liest die

„Schweizerische Bauzeitung“

daher ihre vorzügliche
Insertionswirkung.



BRUN



Dieselmotoren
Pressluftwerkzeuge
Dieselmotorwalzen in allen Grössen
Einradbenzinmotorwalzen
Betonmischmaschinen
Kiesaufbereitungsmaschinen
Komplette Sand- und Kiesaufbereitungs-Anlagen
Rollbahngleise, Kippwagen, Weichen
Lokomotiven
Hebezeuge
Ketten

BRUN & CIE., NEBIKON (Luzern)

Gegründet 1872

MASCHINENFABRIK

Telephon 8 51 12

S. T. S.

Schweizer. Technische Stellenvermittlung
Service Technique Suisse de placement
Servizio Tecnico Svizzero di collocamento
Swiss Technical Service of employment

ZÜRICH, Tiefenhöfe 11 — Telefon : 354 26 — Telegramme : INGENIEUR ZÜRICH.
Für Arbeitgeber kostenlos. Für Stellensuchende Einschreibgebühr 2 Fr. für 3 Monate.
Bewerber wollen Anmeldebogen verlangen. *Auskunft* über offene Stellen und *Weiterleitung* von Offerten erfolgt *nur gegenüber Eingeschriebenen*.

MASCHINEN-ABTEILUNG

- 397 **Betriebs-Techniker**, Sofort. Schweiz. S. 24. Mai.
407 **Heizungs-Techniker** der Sanitärbranche. Rottweil (Württemberg). S. 24. Mai.
433 **Elektro-Techniker**, für Schwachstromtechnik-Hochfrequenz. S. 31. Mai.
435 **Maschinen-Techniker**, für Betriebsbureau. Zürich. S. 31. Mai.
459 **Ingénieur diplômé** pour Bureau de brevets en Suisse romande. S. 7. Juni.
479 **Maschinen-Ingenieur od. -Techniker**, als Konstrukteur. S. 14. Juni.
503 **Dipl. Maschinen-Ingenieur od. -Techniker**, mit Praxis u. Kenntnissen der Vorkalkulation auf dem Gebiet der Blechwarenfabrikation, als Betriebsassistent. 25 bis 35 Jahre. Schweiz.
507 **Betriebs-Techniker**, mit Praxis im Kleinapparatebau. Schweiz.
509 **Maschinen-Techniker**, für Fabrikation, Materialeinkauf u. Kalkulation. Baldigst. Schweiz.
511 **Heizungs-Techniker**, für heiztechn. Anlagen. Breslau (Deutschland).
513 **Maschinen-Techniker**, mit Lehrzeit als Mechaniker. Schweiz.
515 **Betriebs-Techniker**, für Organisation, Kalkulation u. Arbeitsvorbereitung. Baldigst. Schweiz.

BAU-ABTEILUNG

- 614 **Tiefbau-Techniker ev. Vermessungs-Techniker**, für Bureau u. Bauplatz. Schweiz. S. 14. Juni.
652 **Bau-Ingenieur od. Tiefbau-Techniker**, als Bauleiter; **Tiefbau-Techniker**, für Absteckungen u. Aufnahmen; **Tiefbau- ev. Vermessungs-Techniker**, für Absteckungen, Profil u. Aufnahmen. S. 24. Mai.
701 **Techniker**. Ing.-Bureau. Schweiz. S. 7. Juni.
708 **Ingenieur**, mit Bauplatzerfahrung. Schweiz. S. 7. Juni.
754 **Bauführer**, für militär. Strassenbau. Zivile Anstellung. Sofort Innerschweiz.
758 **Zwei bis drei Bauführer**, für militär. Arbeiten. Baldigst. Zivile Anstellung.
762 **Hochbau-Techniker**, mit Bauplatzpraxis. Sofort. Arch.-Bureau Zürich.
766 **Hochbau-Techniker**, für Ausarbeitung von Werk- u. Detailplänen. Sofort. Ost-Schweiz.
768 **Tiefbau- od. Vermessungs-Techniker ev. Kultur-Ingenieur**, für Feldaufnahmen u. Bureau. Sofort. Innerschweiz.
770 **Tiefbau-Techniker**, für Projekt, Absteckung, Nivellierung von Strassenbauten. Schweiz.
772 **Hochbau-Techniker**, für Bureau u. Bauplatz. Sofort. Schweiz.
774 **Dipl. Architekten u. Dipl. Hochbau-Techniker**, Absolventen Techn. Hochschule, bezw. Technikum für Arch.-Bureau Gleiwitz (Deutschland).
776 **Kultur-Ingenieur u. Vermessungs- od. Tiefbau-Techniker**, für Melioration u. Kanalisation. Sofort. Schweiz.
778 **Bau-Techniker**. Sofort. Ostschweiz.
780 **Architekt od. Hochbau-Techniker**, mit Praxis in Wettbewerbsarb. Sofort. Arch.-Bureau Zürich.

Wandverputz:

mit

Hartputzmaterial
Baerodur

Muster und Prospekt auf Wunsch!

speziell auch für

Innenräume: Corridors, Treppenaufgänge, Hallen etc.**Billiger** wie Ruffen, Oelfarben, Gipsputzstabil, **stossfest, abwaschbar**, erspart Malerarbeit, in vielen Nuancen erhältlich

empfehlen

TERRAZZO- & JURASIT-WERKE A.-G. BÄRSCHWIL

Mit Technikerstiften Nr. 777
die denkbar klarsten
Lichtpausen!

Zu kaufen gesucht, ge-
brauchter, verstellbarer

Zeichentisch

möglichst mit Zeichenmaschine.
Angebote mit näheren Angaben
von Brettgrösse, Ausrüstung,
Preis usw. unter Chiffre G. H. 286
an Guggenbühl & Huber, Zürich.

Zu kaufen gesucht

eine leistungsfähige, guterhaltene

**Kies-
Sortiermaschine**wenn möglich mit Elektromotor-
Antrieb. Preisofferten an:**Korporations-Verwaltung
Knutwil (Luzern).**

Infolge Rücktrittes des bisherigen Mitarbeiters wird die Stelle
im Nebenamt eines

**Redaktors für Hochbau und
Architektur an der S. T. Z.**

„Schweizerische Technische Zeitschrift“

in Zürich zur Neubesetzung ausgeschrieben.

Verlangt werden: Ausweise über berufliche Erfolge und über
fachliterarische Tätigkeit, Kenntnis der französischen Sprache,
sachliches Urteilsvermögen.

Auskunft über Pflichten und Entschädigung gibt das

**Zentralsekretariat des S. T. V.,
Schweizergasse 6, in Zürich 1,**

an das Offerten einzureichen sind bis 1. Juli 1941.

**1 Hochbautechniker od. Architekt
1 Vermessungstechniker**zu baldmöglichstem Eintritte nach Vorarlberg gesucht. Angebote
mit kurzem Lebenslauf und Lichtbild an**Baumeister E. BÜSCH, Hoch- und Tiefbau-Unterneh-
mung, SCHRUNS, Silvrettastrasse 492.****Bulldog-Holzverbinder***tausendfach bewährt!*

Muster und Angebote durch die Generalvertretung:

J. G. KIENER & WITTLIN AG

Schauplatzgasse 23

BERN

Telephon 29.122

OMS -Kläranlagen A.-G., Goldbach-Zürich
Zentralkläranlagen Hausklärgruben
das Frischwasser-Klärverfahren mit automatischer Schwimmstoffabscheidung

weniger
Beton Eisen
mit

SULZER

Strahlungsheizung

System Crittall + Patente

Gebrüder Sulzer Aktiengesellschaft
Abt. Zentralheizungen Winterthur und Filialen



BASEL BERN CHUR LUZERN LAUSANNE LUGANO

hochsäurefest
frostsicher
glatte Oberfläche
höchster Widerstand
gegen Abschleif
hohe Druckfestigkeit

STEINZEUG

das beste Kanalisationsmaterial



Schweizer. Steinzeug-Röhren-
Fabrik A.-G. Schaffhausen
Steinzeugfabrik Embrach A.-G.
Embrach

Ein halbes Jahrhundert Erfahrung