

**Zeitschrift:** Schweizerische Bauzeitung  
**Herausgeber:** Verlags-AG der akademischen technischen Vereine  
**Band:** 117/118 (1941)  
**Heft:** 23

## **Werbung**

### **Nutzungsbedingungen**

Die ETH-Bibliothek ist die Anbieterin der digitalisierten Zeitschriften auf E-Periodica. Sie besitzt keine Urheberrechte an den Zeitschriften und ist nicht verantwortlich für deren Inhalte. Die Rechte liegen in der Regel bei den Herausgebern beziehungsweise den externen Rechteinhabern. Das Veröffentlichen von Bildern in Print- und Online-Publikationen sowie auf Social Media-Kanälen oder Webseiten ist nur mit vorheriger Genehmigung der Rechteinhaber erlaubt. [Mehr erfahren](#)

### **Conditions d'utilisation**

L'ETH Library est le fournisseur des revues numérisées. Elle ne détient aucun droit d'auteur sur les revues et n'est pas responsable de leur contenu. En règle générale, les droits sont détenus par les éditeurs ou les détenteurs de droits externes. La reproduction d'images dans des publications imprimées ou en ligne ainsi que sur des canaux de médias sociaux ou des sites web n'est autorisée qu'avec l'accord préalable des détenteurs des droits. [En savoir plus](#)

### **Terms of use**

The ETH Library is the provider of the digitised journals. It does not own any copyrights to the journals and is not responsible for their content. The rights usually lie with the publishers or the external rights holders. Publishing images in print and online publications, as well as on social media channels or websites, is only permitted with the prior consent of the rights holders. [Find out more](#)

**Download PDF:** 23.02.2026

**ETH-Bibliothek Zürich, E-Periodica, <https://www.e-periodica.ch>**

# Weniger BETONEISEN mit Strahlungsheizung

System Gritall + Patente

**GEBRÜDER SULZER Aktiengesellschaft**  
ABT. ZENTRALHEIZUNGEN WINTERTHUR UND FILIALEN

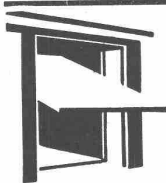
Schlachthof Winterthur  
Türen mit Hängebahn

**GEILINGER & CO.**  
Eisenbau-Werkstätten  
WINTERTHUR

**Schaufel-, Pickel-, Schlegel-  
u. Axtstiele, Karretenholme**  
sowie sämtliche Holzwaren kaufen Sie sehr vorteilhaft ein bei  
**GOTTFR. HUG's Wwe., WYNIGEN. Tel. 72 02**

**PATENTE**  
**KIRCHHOFER,**  
**RYFFEL & CO.**  
ZÜRICH, 51 LÖWENSTRASSE

**WER**  
NICHT INSERIERT  
WIRD VERGESSEN



## KISSLING-TORE

Neuzeitliche, patentamtlich  
geschützte Konstruktion,  
für Garagen, Hallenbauten,  
Magazine etc.

Solid! Billig!

Als Kipptor, als Schiebetor, als  
gekuppelte, zweiflügelige Tore  
mit automatischer Arretierung.  
Prospekte.

**H.KISSLING**  
Eisenbau A.G. BERN

**FRIGORIT**  
KORK

gegen:

KÄLTE  
WÄRME  
SCHALL

**Korksteinwerke**  
A. G.  
Käpfnach

# Neutrale Berater

Den **FACHMANN** zuziehen, heisst Geld sparen

Die Durchdringung unseres täglichen Lebens mit immer neuen Anwendungen der Technik machen es dem Einzelnen, sei er Fachmann oder Laie, unmöglich, ganze Gebiete mit seinen technischen Kenntnissen zu beherrschen. Die moderne Art der Werbung für den Absatz von Produkten und Methoden, bedingt durch die Enge unseres Lebensraumes, hilft mit, einen Zustand zu schaffen, der des Fachspezialisten nicht entzogen kann.

Nur der neutrale, von Fabrikations- und Lieferfirmen unabhängige Fachmann kann Gewähr bieten, in seinen Projekten, Bauleitungen und Beratungen die Entscheidungen auf seinem Spezialgebiet so zu treffen, dass sie sich technisch und wirtschaftlich zweckmässig in das Ganze einordnen.

Der neutrale Berater befasst sich nicht nur mit Beratungen, sondern auch mit Projekten und der Bauleitung von Bauten. Seine Projekte erlauben die Einholung einwandfreier Angebote von Lieferanten und Unternehmungen und seine Bauleitung bietet Gewähr für zweckmässige Ausführung der Einzelheiten und Vermeidung kostspieliger Versuche und lässiger oder betrieblich ungenügender Ausführung.

Die Beiziehung des neutralen Beraters gründet sich auf das Vertrauen, das man seinen Kenntnissen und Fähigkeiten und seiner Erfahrung entgegenbringt. Der Versuch, seinen Arbeitskreis durch das Mittel des Inserates zu erweitern, kann daher nur in dem Sinne erhöhten Wert bekommen, als es im wesentlichen der Propagierung der Idee des neutralen Beraters überhaupt dient.

## M. WEGENSTEIN

Dipl. Ing. S. I. A., Ingenieurbureau  
**ZÜRICH**, Rämistr. 7      Telefon 2 29 27

Wasserbau,      Hoch- und      Tiefbau

## P. ZIGERLI

Ingenieur S. I. A.  
**ZÜRICH**, Bahnhofstr. 67      Telefon 5 29 84

Spezialbureau f. Abwasser-Reinigung, Kläranlagen, Kanalisationen u. Wasserversorgung. - Biologische Schnellreinigung v. Abwässern nach d. Z-Verfahren

## A. GUYER & W. NAEGELI

Ing.-Bureau S. I. A. seit 1917  
**WINTERTHUR**, Stadthausstr. 39      Tel. 2 25 40  
vis-à-vis Stadthaus

Wasserversorgungen, Kanalisationen  
Kläranlagen, Eisenbeton

## RUD. WIESENDANGER

Beratender Ingenieur  
**ZÜRICH 6**, Stüssistr. 20      Telefon 6 42 65

HEIZUNG } für Privat, Gewerbe, Industrie und öffentliche  
LÜFTUNG } Gebäude jeder Art und jeden Umfanges.  
80 jährige In- und Auslandspraxis.

## HERMANN MEIER

Dipl. Ing. S. I. A.  
**ZÜRICH 1**, Bahnhofquai 15, Telefon 3 19 48

Vorprojekte für sanitäre Anlagen  
als einheitliche Basis für Submissionen, mit kompl. dimensionierten Plänen, approximative Kostenanschläge, Offertenvergleiche, Baukontrollen, Expertisen, Bau- und Betriebskosten von Warmwasserversorgungen

## ERWIN MAIER

Berat. Ing., Ingenieurbureau  
Dipl. Ing. E. T. H. und S. I. A.  
**SCHAFFHAUSEN**, Komettsträsschen 27      Tel. 16 56

Eisen- und Holzbau, Eisenbeton im Hoch- und Tiefbau. Wasserbau und Flusskorrekturen, Abwasserreinigung Beratung, Pläne, Projekte, Bauleitungen und Gutachten

## WALTER GROEBLI

Dipl. Ing. E. T. H., Ingenieurbureau  
**ZÜRICH 1**, Pelikanstr. 6      Telefon 7 05 96

Projektierung, Bauleitung, Gutachten  
Spezialität: Industriebauten

## SCHALLSCHUTZ. PFEIFFER-WINTERTHUR



Telephon 2 65 29

Rufen Sie den unabhängigen Bauakustiker schon bei der Aufstellung der ersten Projekte. Konstruktion und Schallschutz hängen unzertrennlich zusammen. Nachträglich Isolieren ist teuer und oft nicht mehr möglich.

Beachten Sie bitte den Text der nächsten Inserate.

## CARL ERNI

Ingenieur-Bureau  
**LUZERN**, Alpenstr. 4      Telefon 2 01 87

Eisenbeton      Stahl- und Holz-Bau  
Strassenbau, Wasserbau, Kläranlagen

## RUDOLF DICK

DIPL.-ING. S. I. A.  
**INGENIEURBUREAU · LUZERN**  
Zentralstrasse 45 · Bundesplatz (Capitol) · Telefon:  
Bureau 2 09 65, Privat 2 00 64 · Postcheck-Konto VII 5813

Brücken- und Hochbau in Eisen und Eisenbeton  
Neuzeitliche Holzkonstruktionen, Statische Berechnungen, Wehrbauten, Krane, Montagen

## Dr. geol. L. BENDEL

Dipl.-Ing.  
**LUZERN**, Alpenquai 33      Tel. 2 45 59

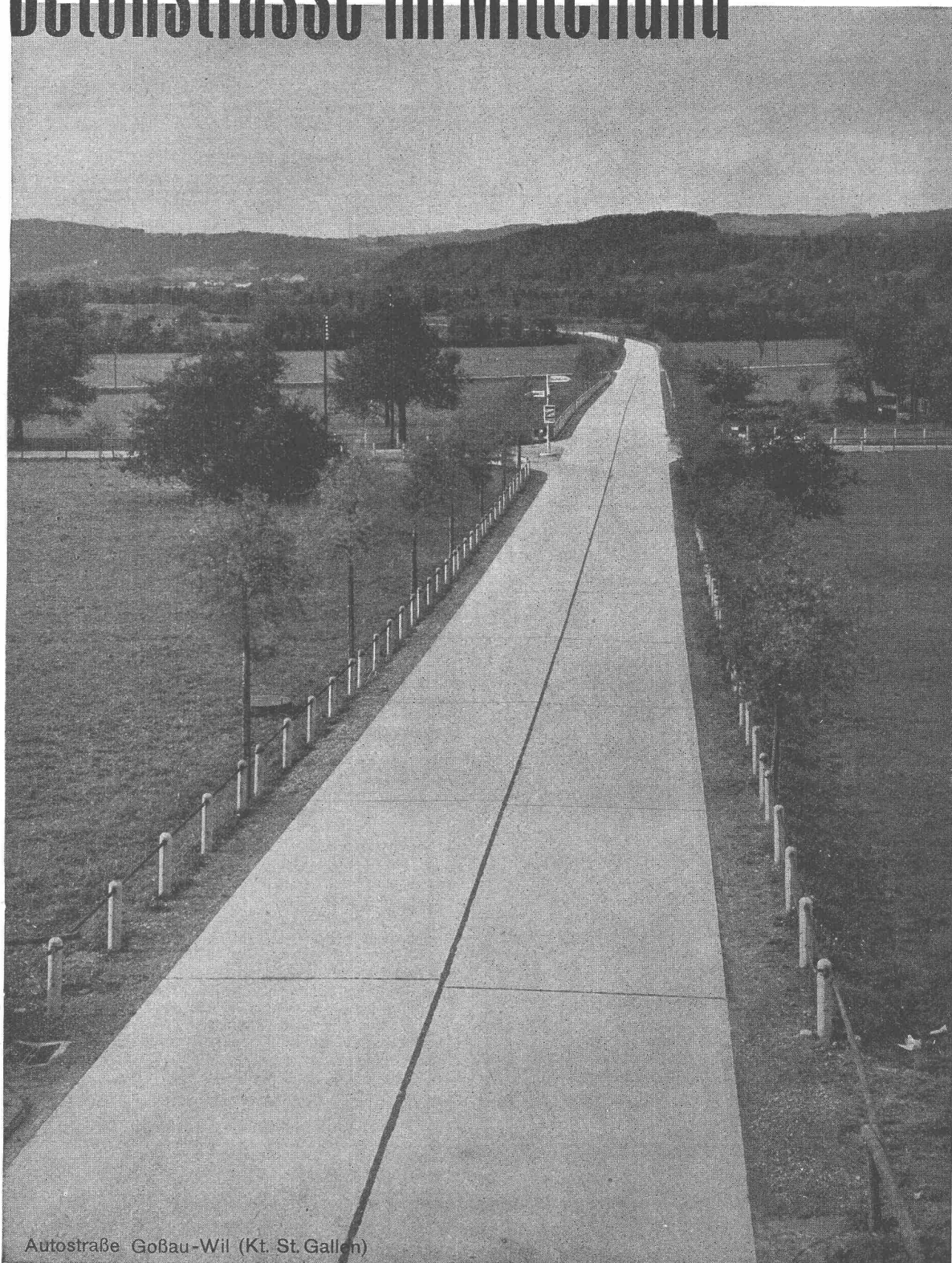
Ing.-geologische Untersuchungen des Bodens auf Tragfähigkeit, Setzungen usw. mit fahrbarem Prüf-raum

**TERRAZZO- & JURASIT-WERKE A.-G. BÄRSCHWIL**

**TERRAZZO- & JURASIT-WERKE A.-G. BÄRSCHWIL**



# Betonstrasse im Mittelland



Autostrasse Goßau-Wil (Kt. St. Gallen)

**Griffig, staubfrei, hell bei Nacht, verkehrssicher**