

Objekttyp: **FrontMatter**

Zeitschrift: **Schweizerische Bauzeitung**

Band (Jahr): **117/118 (1941)**

Heft 21

PDF erstellt am: **20.10.2020**

Nutzungsbedingungen

Die ETH-Bibliothek ist Anbieterin der digitalisierten Zeitschriften. Sie besitzt keine Urheberrechte an den Inhalten der Zeitschriften. Die Rechte liegen in der Regel bei den Herausgebern. Die auf der Plattform e-periodica veröffentlichten Dokumente stehen für nicht-kommerzielle Zwecke in Lehre und Forschung sowie für die private Nutzung frei zur Verfügung. Einzelne Dateien oder Ausdrucke aus diesem Angebot können zusammen mit diesen Nutzungsbedingungen und den korrekten Herkunftsbezeichnungen weitergegeben werden. Das Veröffentlichen von Bildern in Print- und Online-Publikationen ist nur mit vorheriger Genehmigung der Rechteinhaber erlaubt. Die systematische Speicherung von Teilen des elektronischen Angebots auf anderen Servern bedarf ebenfalls des schriftlichen Einverständnisses der Rechteinhaber.

Haftungsausschluss

Alle Angaben erfolgen ohne Gewähr für Vollständigkeit oder Richtigkeit. Es wird keine Haftung übernommen für Schäden durch die Verwendung von Informationen aus diesem Online-Angebot oder durch das Fehlen von Informationen. Dies gilt auch für Inhalte Dritter, die über dieses Angebot zugänglich sind.

SCHWEIZERISCHE BAUZEITUNG

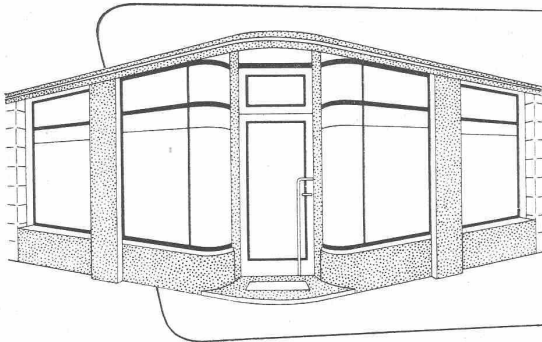
WOCHENSCHRIFT FÜR ARCHITEKTUR / INGENIEURWESEN / MASCHINENTECHNIK
REVUE POLYTECHNIQUE SUISSE

ORGAN DES SCHWEIZERISCHEN INGENIEUR- UND ARCHITEKTEN-VEREINS
UND DER GESELLSCHAFT EHEMAL. STUDIERENDER DER EIDG. TECHN. HOCHSCHULE
GEGRÜNDET 1883 VON ING. A. WALDNER / HERAUSGEGEBEN VON ING. C. JEGHER

Vereins-Mitglieder, beim Verlag: Schweiz 36 Fr.,
Ausland 44 Fr. jährl.; Nicht-Mitglieder: Schweiz
44 Fr.; Ausland 54 Fr., postamtlich abonniert
44 Fr. zuzüglich Gebühren. / Einzel-Nr. 1 Fr.

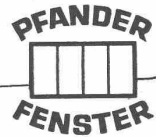
VERLAG C. & W. JEGHER, ZÜRICH
Dianastrasse 5 / Postdeck VIII 6110
Telephon: 345 07 ■ In Kommission
bei Rascher & Cie., Zürich u. Leipzig

Anzeigen durch GUGGENBUHL & HUBER,
Zürich, Hirschengraben 20, Postdeck VIII 26415,
Telephon 278 16 / Der Anzeigen-Preis beträgt
pro ganze Seite 240 Fr., Rabatte nach Tarif



*Schaufenster
Anlagen*

H. PFANDER, ZÜRICH 11



Vollständige ZEICHEN-EINRICHTUNGEN

Zeichenische, Zeichenmaschinen, Zeichen-Registaturen und -Schränke,
Plan-Einmassverfahren, Bogenlampen, Lichtpause- u. Kopier-Einrichtungen
Sämtliches Zeichenmaterial wie Zeichen-Papiere, -Geräte, -Instrumente,
Normalienblätter, Reisszeuge und Reissbretter, Rechenschieber.

Gebrüder Scholl AG Zürich Poststrasse 3 Tel. 357 10 Seit 1865



Ab Handmanuskript

übertragen wir Kostenvoranschläge, Preiseingaben, Beschreibungen, Wettbewerbsarbeiten etc.
sauber, fehlerfrei und prompt
in Schreibmaschinenschrift mit Durchschlägen oder auf Matrizen zur Vervielfältigung. Tadel-
lose Abzüge. — Verlangen Sie Referenzen und Spezialtarif für Baufirmen.

Vervielfältigungsbureau BELLEVUE, Zürich 1, Limmatquai 3
WEILENMANN & JAEGGI Telephon 2 67 52



WALTER J. HELLER & Co. BAUNTERNEHMUNG

BERN — SCHLOSSTRASSE 119 — TEL. 2 20 36



Die patentierten

SIEBER { Aufzugtreppen und Schiebeleitern

funktionieren stets sehr leicht und geräuschlos. Preis von Fr. 120.— an inklusive
Futter und Deckel:

ALLEINLIEFERANTEN:

H. Sieber, Halde Luzern W. Geisser, St. Gallen J. Frutiger's Söhne, Oberhofen b. Thun
Telephon 2 04 56 Telephon 2 57 52 Telephon 5 93 05