

Zeitschrift: Schweizerische Bauzeitung
Herausgeber: Verlags-AG der akademischen technischen Vereine
Band: 117/118 (1941)
Heft: 20

Werbung

Nutzungsbedingungen

Die ETH-Bibliothek ist die Anbieterin der digitalisierten Zeitschriften auf E-Periodica. Sie besitzt keine Urheberrechte an den Zeitschriften und ist nicht verantwortlich für deren Inhalte. Die Rechte liegen in der Regel bei den Herausgebern beziehungsweise den externen Rechteinhabern. Das Veröffentlichen von Bildern in Print- und Online-Publikationen sowie auf Social Media-Kanälen oder Webseiten ist nur mit vorheriger Genehmigung der Rechteinhaber erlaubt. [Mehr erfahren](#)

Conditions d'utilisation

L'ETH Library est le fournisseur des revues numérisées. Elle ne détient aucun droit d'auteur sur les revues et n'est pas responsable de leur contenu. En règle générale, les droits sont détenus par les éditeurs ou les détenteurs de droits externes. La reproduction d'images dans des publications imprimées ou en ligne ainsi que sur des canaux de médias sociaux ou des sites web n'est autorisée qu'avec l'accord préalable des détenteurs des droits. [En savoir plus](#)

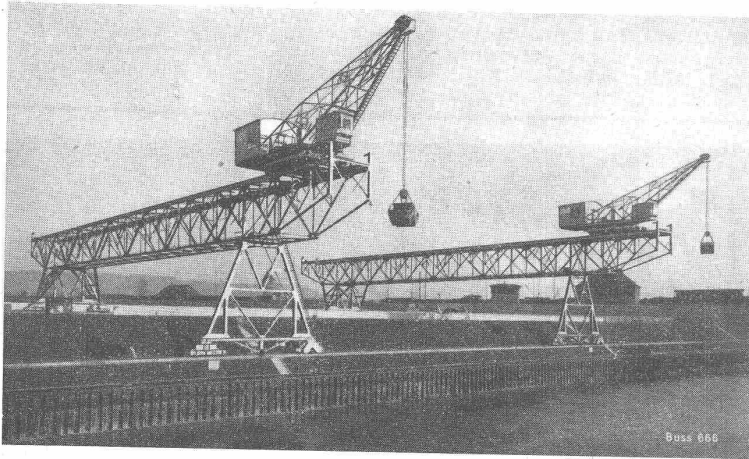
Terms of use

The ETH Library is the provider of the digitised journals. It does not own any copyrights to the journals and is not responsible for their content. The rights usually lie with the publishers or the external rights holders. Publishing images in print and online publications, as well as on social media channels or websites, is only permitted with the prior consent of the rights holders. [Find out more](#)

Download PDF: 28.01.2026

ETH-Bibliothek Zürich, E-Periodica, <https://www.e-periodica.ch>

STAHL-HOCHBAU



Eisenkonstruktion zu zwei Verladebrücken am neuen Hafenbecken Basel-Kleinhüningen. Länge je 95 m, Stützweite je 65 m, Gesamtgewicht beider Brücken 370 t, Fahrbahn ca. 170 t, Baujahr 1939.

BUSS & CO. BASEL



Rolladenfabrik A. GRIESSER A. G.

Aadorf
Tel. 47112

Basel

Bern

Lausanne

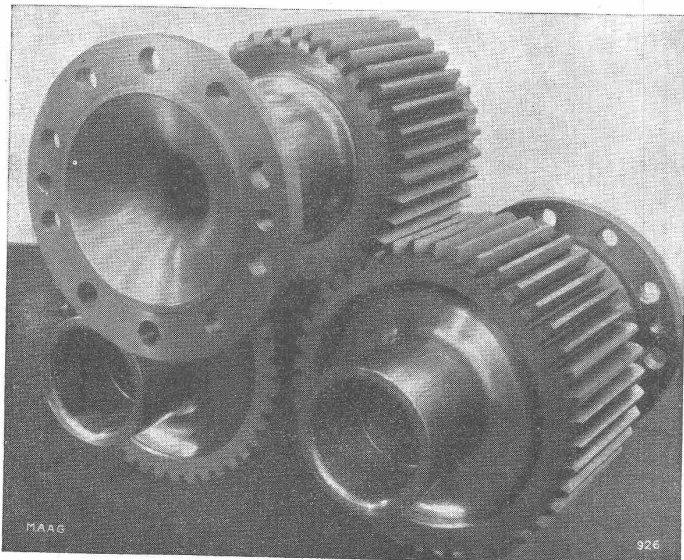
Zürich

Rolladen
in Holz und Stahl

Stoffstoren
Jalousieladen

Kipptore
Klapptreppen

MAAG ZAHNRÄDER



ZAHNRÄDER UND ZAHNRADGETRIEBE
jeder Art.

SPEZIALITÄT:

Hochbeanspruchte und schnelllaufende Zahnradgetriebe mit gehärteter und geschliffener Stirn- oder Schrägverzahnung, die auch im Dieselmotorbetrieb bei grossem Ungleichförmigkeitsgrad und stark wechselnder Beanspruchung störungsfrei arbeiten.

ZAHNRADPUMPEN

höchster Präzision mit gehärteten und geschliffenen Zahnritzel und in rostfreier Ausführung.

Zahnräder bestimmt für 4 400 PS Diesel-Lokomotive.

GROSSHÄRTEREI

MAAG-ZAHNRÄDER AKTIENGESellschaft, ZÜRICH

Baumaschinen von Brun & Cie., Nebikon (Luzern) haben an der Jubiläumsmesse in Basel grossen Eindruck gemacht. Die *fahrbare Kompressor-Anlage* ist von modernster Konstruktion, zweistufig, luftgekühlt, mit Rollenlagerachsen und Pneu-Bereifung ausgerüstet, Antrieb durch Dieselmotor, der ohne weiteres gegen einen Elektromotor ausgewechselt werden kann. — Der *Leichtbaukran Typ B 15* ist für Belastungen bis zu 1500 kg gebaut. Er wird mit 7 bis 18 m Ausleger-Rollenhöhe geliefert und die Ausladung ist in den Grenzen von 2 bis 6 m beliebig verstellbar. Das Heben der Lasten und Verfahren des Kranes erfolgt von dem eingebauten Motor aus, das Drehen mittels Handrad. Alle drei Bewegungen können miteinander ausgeführt werden. Die

sehr solide Konstruktion des Kranes gestattet die Verwendung eines Selbstgreifers von 300 l Inhalt. — Die *Betonmischmaschine*, angetrieben durch Elektromotor, ist mit Kugellagerachsen und Pneu-Bereifung ausgerüstet, sehr gedrängte Bauart, Trommelfüllung 100 l, Leistung bis 3 m³/h. — Der *Schlaghammer-Brecher* zeichnet sich durch hohe Leistung und die Produktion von bisher unerreicht schönem kubischem Brechgut aus. Die Maschine findet hauptsächlich Verwendung in Sand- und Kiesaufbereitungs-Anlagen, die von den Ausstellern unter Lieferung aller notwendigen Maschinen, wie *Backenbrecher*, *Sandwalzwerke*, *Waschmaschinen*, *Vibrationssieben*, *Kabelbagger-Einrichtungen* etc. als langjährige Spezialitäten gebaut werden.

Dilatit

-Korksteinplatten

sind ein überragendes Isoliermittel
für Kühlanlagen und im Hochbau!

Wanner & Co. A-G., Horgen

Dilatit-Korksteinfabrik

Gelenkketten jeder Art
anerkannt gut u. preiswert
Kettenräder
geft. Preisliste verlangen

Gelenkkettenfabrik
Tel. 21696 u. 24565 in Luzern A.G.

Rohes Betonstahl-Einlagegewebe
ca. 30 mm, Draht 1,8 mm, à 50 m². Vorzügliche Armierung von Zementkonstruktionen. Einsparung von Rundstahl.
Weitere Bauspezialitäten: **Drahtziegelgewebe**, **Ideal-Rabitz**, **Streckrabitz**, **Drahtgeflechte**, **Dülo**.

SCHWEIZ.
DRAHTZIEGELFABRIK A. - G.
LOTZWIL (Bern) Tel. 60173

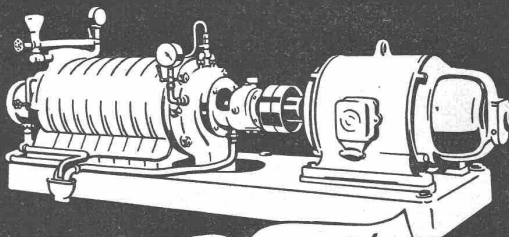
Süss-Asphalt-Arbeiten
für Hoch- u. Tiefbau
Flachdächer begehbar, Bodenbeläge, Kegelbahnen etc.
erstellen mit aller Garantie, kunstgerecht und zweckentsprechend

A. SCHMID'S ERBEN, ZÜRICH
Asphaltgeschäft Weststr. 125 Gegr. 1865 Telefon 3 21 08

Zu kaufen gesucht: Gut erhaltener

Elektro- oder Diesel-Raupen-, Greif- oder Löffelbagger

mit ca. 10 bis 12 m Ausladung und einem Fassungsvermögen des Greifers oder Löffels von ca. 0,7 m³. Angebote mit genauer Beschreibung u. unter Angabe des Fabrikates unter Chiffre U 3875 Q an Publicitas, Basel.



MÜLLER A/G
BRUGG
Pumpenbau

Hochdruck- Zentrifugalpumpen

KRIENS
Bell **WASSERTURBINEN**

und Regulatoren, Neuerstellung
und Modernisierung alter Anlagen

AG. der Maschinenfabrik v. Theodor Bell & Co., Kriens-Luzern

S.T.S.

Schweizer. Technische Stellenvermittlung
Service Technique Suisse de placement
servizio Tecnico Svizzero di collocamento
Swiss Technical Service of employment

ZÜRICH, Tiefenhöfe 11 — Telefon: 354 26 — Telegramme: INGENIEUR ZÜRICH.
 Für Arbeitgeber kostenlos. Für Stellensuchende Einschreibgebühr 2 Fr. für 3 Monate.
 Bewerber wollen Anmeldebogen verlangen. Auskunft über offene Stellen und Weiterleitung von Offerten erfolgt nur gegenüber Eingeschriebenen.

MASCHINEN-ABTEILUNG

- 221 **Maschinen-Techniker**, als Konstrukteur, Ingenieur od. Techniker, als Anfänger u. Vorkalkulator, als Chef. Hanau a. Main (Deutschland). S. 22. März.
 287 **Maschinen-Ingenieur od. -Techniker**. Ostschweiz. S. 12. April.
 335 **Elektro-Techniker**, für Schwachstromtechnik-Hochfrequenz. Schweiz. S. 3. Mai.
 375 **Dipl. Elektro-Techniker**, Konstr. in elektr. Messinstr. Bis 35 Jahre, Schweiz.
 377 **Dipl. Maschinen-Ingenieur**, mit Praxis in Fabrikationsbetrieb u. Kenntnis im Lehrenbau. Ostschweiz.
 383 **Dipl. Elektro-Ingenieur**, mit Konstruktionspraxis im elektrischen Apparatebau. Schweiz.
 385 **Elektro-Techniker**, mit Kenntnissen im Formenbau der Kunstharpreserei. Schweiz.
 387 **Maschinen-Techniker**, für Spezialkonstruktionen. Ostschweiz.
 389 **Techniker-Konstrukteur**, mit Kenntn. im Textilmaschinenbau. Westschweiz.
 391 **Werkmeister**, für Langrehaufmaschinen (Type Petermann, Bechler). Baldigst. Nürnberg (Deutschland).

- 393 **Werkmeister**, für Werkzeugmacherei (Bewerber der Uhrenindustrie). Baldigst. Nürnberg (Deutschland).
 395 **Maschinen-Konstrukteur**, für Um- u. Neukonstruktionen, mit Konstruktionspraxis im Kleinmaschinenbau.

BAU-ABTEILUNG

- 250 **Dipl. Bau-Ingenieure, ev. Vermessungs- od. Kultur-Ingenieure, ev. Geometer**, mit Baupraxis. Militär. Arbeiten. S. 8. März.
 480 **Dipl. Ingenieure u. Dipl. Tiefbau-Techniker**. Rheinland. S. 19. April.
 534 **Vermessungs-Techniker, ev. Tiefbau-Techniker**, für Meliorationsarbeiten. Sofort. Zürich.
 600 **Bau-Ingenieur od. Tiefbau-Techniker**, mit Praxis im allgemeinen Tiefbau. Sofort. Zürich.
 602 **Bau-Ingenieur od. Tiefbau-Techniker**, mit Praxis in Sprengarbeiten, für Stollenbauten. Militärische Arbeiten.
 604 **Tiefbau- od. Vermessungs-Techniker**, für Entwässerungsprojekte. Schweiz.
 608 **Dipl. Bau-Ingenieur**, Statiker. Ostschweiz.
 610 **Techniker**. Sofort. Ing.-Bureau Zürich.
 612 **Architekten u. Hochbau-Techniker**, für Bureau u. Bauplatz. Graz-Ostmark (Deutschland).
 614 **Tiefbau-Techniker**, mit Erfahrung im Eisenbeton-, Strassenbau u. Kanalisationen, für Bureau u. Bauplatz. Schweiz.
 616 **Techniker**, für Ueberwachung einer Kraftwerk-Rohrleitung im Gebirge. Sofort. Innerschweiz.
 618 **Bauführer**, mit spez. Erfahrungen in Bachverbauungen. Baldigst. Ostschweiz.
 620 **Hochbau-Techniker**, mit Bauplatzpraxis, als Bauführer. Schweiz.
 622 **Eisenbeton-Techniker ev. Bau-Ingenieur**, Dipl. Statiker. Zürich.

SBC
Zürich

Besonders interessant ist der Besuch der Bau-fach-Ausstellung Talstrasse 9 für Frauen; diese treffen in Baufragen oft wichtige Entscheide.

Junger **DIPL. ARCHITEKT E.T.H.**, mit mehrjähriger Praxis u. mehreren Wettbewerbserfolgen sucht Stelle auf Architekturbureau event. als Mitarbeiter mit Beteiligung in Zürich oder Umgebung. — Offerten u. Chiffre G. H. 281 an Guggenbühl & Huber, Zürich.

Junger **ARCHITEKT**, selbständig in Projektierung u. Ausführung mit Wettbewerbserfolgen sucht Stelle oder Beschäftigung. — Offerten erbeten unter Chiffre G. H. 282 an Guggenbühl & Huber, Zürich.

WETTBEWERB

zur Erlangung von Plänen für ein Primar- und Sekundarschulhaus mit Turnhalle an der Althoos-Käferholzstrasse in Zürich 11-Affoltern.

Einlieferungsfrist: 29. August 1941, 17 Uhr.

Der **Stadtrat von Zürich** eröffnet unter den in der Stadt Zürich verbürgerten oder mindestens seit 1. Mai 1940 niedergelassenen Architekten einen öffentlichen Wettbewerb zur Erlangung von Plänen für den Neubau einer Schulhausanlage in Zürich 11-Affoltern. Für die von den Bewerbern zugezogenen Mitarbeiter gelten die gleichen Teilnahmebedingungen. Im übrigen finden die Grundsätze des S. I. A. für das Verfahren bei architektonischen Wettbewerben Anwendung.

Bezug der Unterlagen gegen Hinterlage von Fr. 10.— auf der Kanzlei des städtischen Hochbauamtes, Amtshaus IV, 3. Stock, Zimmer 303, je vormittags 8 bis 11 1/2 Uhr.

Zürich, den 14. Mai 1941.

Hochbauamt der Stadt Zürich.

Zu baldigem Eintritt sucht

grössere Maschinenfabrik

selbständigen **Ingenieur** oder Techniker als Konstrukteur und Projektant für mittlere und grössere Dampfkesselanlagen (Steilrohrkessel). Für tüchtigen Herrn entwicklungsfähige Dauerstellung. Ausführliche Offerten mit Angaben über bisherige Tätigkeit, Eintrittstermin und Gehaltsansprüche, unter Beifügung von Zeugniskopien und Photographie erbeten unter Chiffre N 3927 Q an Publicitas Basel.



CARAN D'ACHE
Blei- & Farbstifte der Heimat

Mit Technikerstiften Nr. 777
die denkbar klarsten
Lichtpausen!



FLANKENSCHLIFF NACH SYSTEM „MMERVA“

FABRIKATION VON ZAHNRÄDERN FÜR
JEDEN VERWENDUNGSZWECK

**ZAHNRÄDER
FABRIK**
SAUTER, BACHMANN & CO
NETSTAL TELEFON 4.44



KRIENS
Bell **HEBEZEUGE**
RANGIERSPILLE

für Hand-, Diesel- oder Elektro-
Antrieb

AG. der Maschinenfabrik v. Theodor Bell & Co., Kriens-Luzern

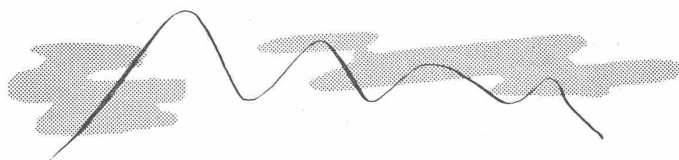
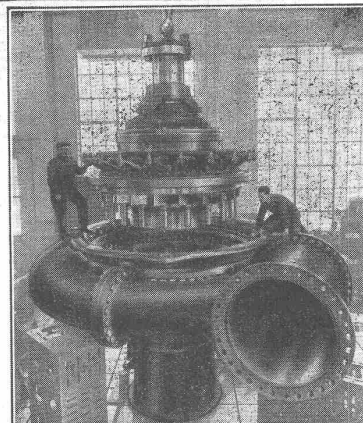
TURBINES HYDRAULIQUES

POUR TOUTES CHUTES ET TOUS DÉBITS

TURBINE FRANCIS
DE **48 900 CH**
CHUTE 299 MÈTRES

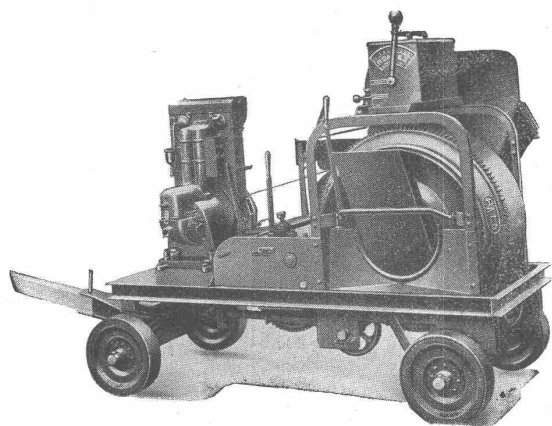
ATELIERS DES CHARMILLES S. A. GENÈVE

CHARMILLES - GENÈVE



Luftseilbahnen, Förderwinden,
Schlittenaufzüge, Eisenbahn-
material: Weichen, Kreuzungen,
Drehscheiben, Schiebebühnen,
Rangierwinden, Bremsprellböcke,
Zahnradbahnmaterial, Krane,
Verladeanlagen, Windwerke und
Schützen für Stauwehnanlagen,
Rechenreinigungsmaschinen,
Allgemeiner Maschinenbau

Gesellschaft der Ludw. von Roll'schen Eisenwerke A.G.,
Giesserei Bern Werke in Gerlafingen (Hauptsitz) Klus, Choindoz, Rondez, Olten u. Bern



Der Anspruchvollste findet sich befriedigt

durch die hervorragende Ausführung der RACO - von ROLL - Betonmischer. Diese Maschinen sind auf vielen hundert Bauplätzen anzutreffen, wo solche ihre betriebssichere und überlegene Arbeitsweise täglich bestätigen. — Nicht nur ins Auge gefällig, sondern auch stark und lebensfähig. Mit patentiertem Wassermesser Rondez unerreicht in Einfachheit u. Betriebssicherheit.

ROBERT AEBI & CIE. A.G. ZÜRICH

Ingenieurbureau-Maschinenfabrik

Telephon 3 17 50

Zweigniederlassung in Zollikofen/Bern