

Zeitschrift: Schweizerische Bauzeitung
Herausgeber: Verlags-AG der akademischen technischen Vereine
Band: 117/118 (1941)
Heft: 19

Werbung

Nutzungsbedingungen

Die ETH-Bibliothek ist die Anbieterin der digitalisierten Zeitschriften auf E-Periodica. Sie besitzt keine Urheberrechte an den Zeitschriften und ist nicht verantwortlich für deren Inhalte. Die Rechte liegen in der Regel bei den Herausgebern beziehungsweise den externen Rechteinhabern. Das Veröffentlichen von Bildern in Print- und Online-Publikationen sowie auf Social Media-Kanälen oder Webseiten ist nur mit vorheriger Genehmigung der Rechteinhaber erlaubt. [Mehr erfahren](#)

Conditions d'utilisation

L'ETH Library est le fournisseur des revues numérisées. Elle ne détient aucun droit d'auteur sur les revues et n'est pas responsable de leur contenu. En règle générale, les droits sont détenus par les éditeurs ou les détenteurs de droits externes. La reproduction d'images dans des publications imprimées ou en ligne ainsi que sur des canaux de médias sociaux ou des sites web n'est autorisée qu'avec l'accord préalable des détenteurs des droits. [En savoir plus](#)

Terms of use

The ETH Library is the provider of the digitised journals. It does not own any copyrights to the journals and is not responsible for their content. The rights usually lie with the publishers or the external rights holders. Publishing images in print and online publications, as well as on social media channels or websites, is only permitted with the prior consent of the rights holders. [Find out more](#)

Download PDF: 22.02.2026

ETH-Bibliothek Zürich, E-Periodica, <https://www.e-periodica.ch>

SCHWEIZERISCHE BAUZEITUNG

WOCHENSCHRIFT FÜR ARCHITEKTUR / INGENIEURWESEN / MASCHINENTECHNIK
REVUE POLYTECHNIQUE SUISSE

ORGAN DES SCHWEIZERISCHEN INGENIEUR- UND ARCHITEKTEN-VEREINS
UND DER GESELLSCHAFT EHEMAL. STUDIERENDER DER EIDG. TECHN. HOCHSCHULE
GEGRÜNDET 1883 VON ING. A. WALDNER / HERAUSGEGEBEN VON ING. C. JEGHER

Vereins-Mitglieder, beim Verlag: Schweiz 36 Fr.,
Ausland 44 Fr. jährl.; Nicht-Mitglieder: Schweiz
44 Fr.; Ausland 54 Fr., postamtlich abonniert
44 Fr. zuzüglich Gebühren. / Einzel-Nr. 1 Fr.

VERLAG C. & W. JEGHER, ZÜRICH
Dianastrasse 5 / Postcheck VIII 6110
Telephon: 34507 ■ In Kommission
bei Rascher & Cie., Zürich u. Leipzig

Anzeigen durch GUGGENBUHL & HUBER,
Zürich, Hirschengraben 20, Postcheck VIII 26415,
Telephon 27816 / Der Anzeigen-Preis beträgt
pro ganze Seite 240 Fr., Rabatte nach Tarif

Hochdruck-Betonschleuderröhren

STAHLBETON THUN

bis zwei Meter Durchmesser und mehreren Metern Länge.

Der Stahlbeton Thun ist ein hochwertiges Produkt und genügt den grössten Anforderungen.

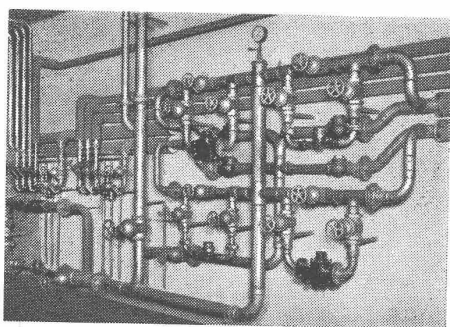
KANDERKIES AG. THUN

GLASDACH

KITTLOS MIT BLEIBANDEN

Ausführung auf Holz, Eisen und Beton
Umdecken gekitteter Glasdächer

JAKOB SCHERRER ZÜRICH 2
Allmendstrasse 5/7 Telephon 57.980



W. GOLDENBOHM

Dufourstrasse 47 Telephon 20860, 24775

Empfiehlt sich speziell für Vorprojekte

**Sanitäre Installationen
Technisches Bureau**

SIFRAG

SIEBENMANN & FREI A.G. BERN KONSUMSTRASSE 4

baut erstklassige Ventilationsanlagen

An die Hersteller von Bausolierstoffen!

Helfen Sie durch Propaganda und Ausstellung, durch Aufklärung des Publikums Ihre Isoliererzeugnisse für Wände, Böden, Dächer, Heizungen usw. bekannt zu machen! Die anfangs Herbst 1941 von der Baumesse Bern in ihren Räumen an der Gurtengasse 3 in Bern durchzuführende Ausstellung

«Isolieren heißt Wärme sparen» gibt Ihnen dazu Gelegenheit. Anmeldungen bis 31. Mai 1941 bei der Baumesse, Gurtengasse 3, Bern, Tel. 2 00 82, die jede gewünschte Auskunft bereitwillig erteilt. Das Patronat über die Ausstellung übernimmt die Sektion für Kraft und Wärme des Kriegs-Industrie- und -Arbeits-Amtes.

Sektion für Kraft und Wärme des K. I. A.

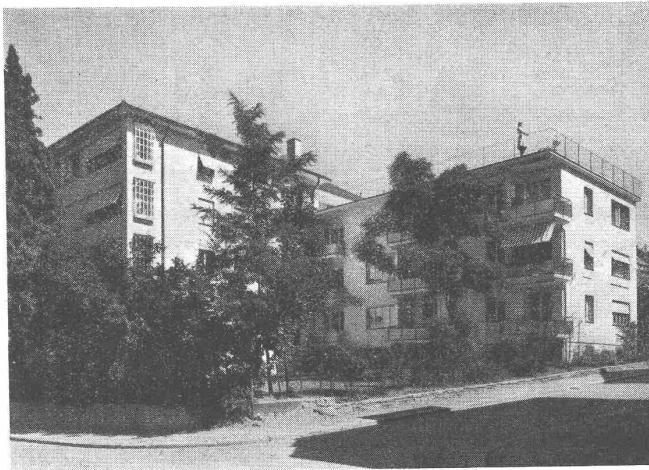
ZUM NEUBAU DES WOHN- U. GESCHÄFTSHAUSES SCHÖNAU IN ZÜRICH

Projektierung und Ausführung der gesamten elektrischen Installationen für
**Licht,
 Kraft und Telephon,
 Lieferung von Beleuchtungskörpern**

Baumann, Koelliker

& Co., AG. für elektrotechnische Industrie

ZÜRICH 1, Sihlstrasse 37 - Telephon 3 37 33

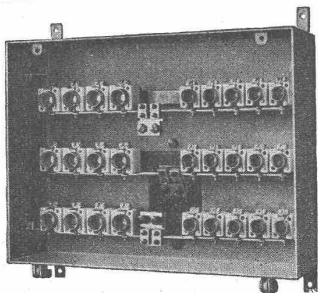


Dolderstrasse 2 und 4, Zürich 7

Architekten: Frey & Schindler

AG. Heinr. Hatt-Haller, Zürich

Hoch- und Tiefbauunternehmung



Kraft- und Lichtverteilanlagen

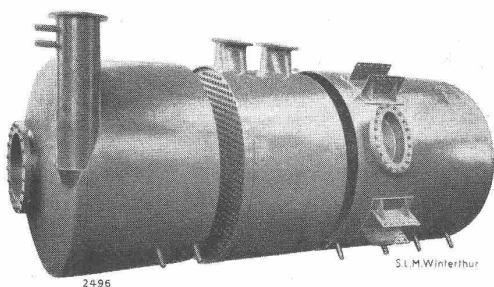
für Aufputz- und putzbündige Montage

Rauscher & Stoecklin AG., Sissach

Fabrik elektrischer Apparate und Transformatoren

SLM WÄRMEAUSTAUSCH-APPARATE

WINTERTHUR



für die chemische Industrie
und für Dampfanlagen

Schweiz. Lokomotiv- und Maschinenfabrik
Winterthur



WALTER J. HELLER & Co.

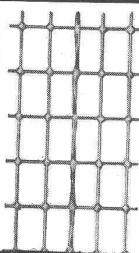
BAUUNTERNEHMUNG

BERN — SCHLOSSTRASSE 119 — TEL. 2 20 36



Schautenster Anlagen

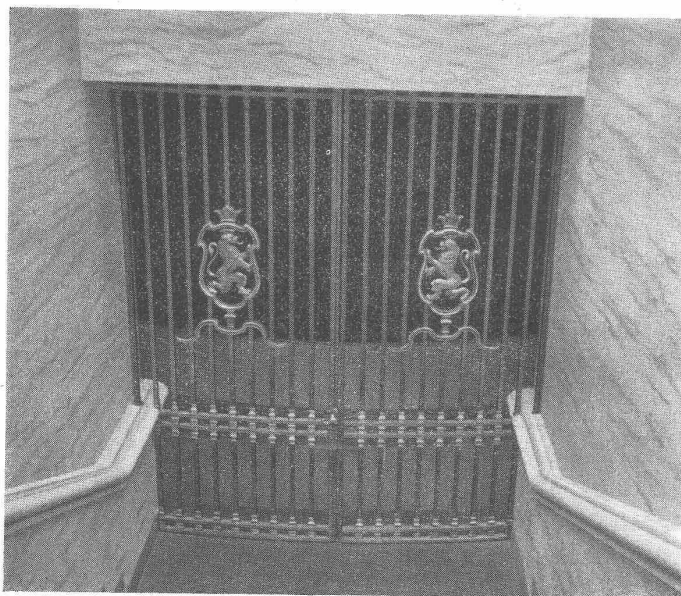
Gebr. Tuchschild, Frauenfeld
Zürich, Löwenstr. 19, Tel. 32301



Streckrabitz, la feuerverzinkt, 13/17 mm, à 50 m²
Streckrabitz No. 60, " 22/25 mm, à 25 m²
Streckrabitz No. 45, " 40/45 mm, à 50 m²
Drahtstärken 0,7 und 1 mm, für sämtliche Rabitzkonstruktionen, Ueberspannen von Kork- u. Leichtbauplatten aller Systeme; Armierung von Zementkonstruktionen und Unterlagsböden.

Weitere Bauspezialitäten: **Drahtziegelgewebe, Ideal-Rabitz, Drahtgeflechte, rohes Betonstahl-Einlagegewebe, Dülo.**

SCHWEIZ. DRAHTZIEGELFABRIK A. - G.
LOTZWIL (Bern) Tel. 6 01 73



Aus unseren Lieferungen an die

Bulgarische Nationalbank in Sofia

Schiebegitter, zweiflügelig, in Bronze, als Tresor-Abschluss,
Höhe 2,50 m, Breite 2,20 m, Gewicht 350 kg

B.A.G.
TURGI

**METALLBAU UND
METALLARBEITEN**

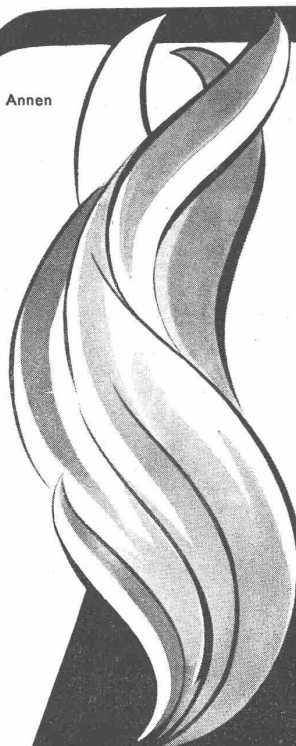
Unser Normalmaterial

wie Motoren kleiner und mittlerer Leistung, Schalter, Schützen, Motorschutzschalter, Relais usw.

gewährleistet störungsfreien und äusserst wirtschaftlichen Betrieb

AG. BROWN, BOVERI & CO., BADEN

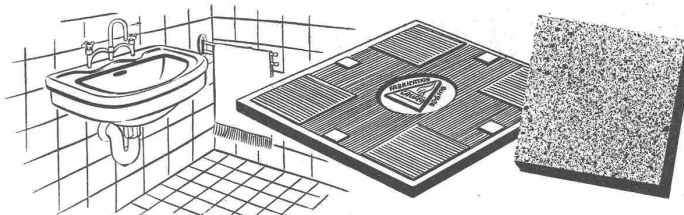
Technische Bureaux in Baden, Basel, Bern, Lausanne



LAUFEN

Die Flamme

... ist das Wahrzeichen für die läuternde Kraft des Feuers. Die Flamme in Form der richtigen Brenntemperatur spielt auch in der keramischen Industrie eine beherrschende Rolle. Die Güte der Wandplatten mit der unverwüstlichen Glasur und ihren verschiedenen Farben kann nur durch eine hohe, genau überwachte Brenntemperatur und Brennzeit erzielt werden.



Bei der Bestellung von sanitären Apparaten, Wand- und Bodenplatten achten

Sie stets auf *die Flamme*
das Warenzeichen der überall bewährten
Schweizer Erzeugnisse der

AKTIEN-GESELLSCHAFT
FÜR KERAMISCHE INDUSTRIE · LAUFEN

