

Zeitschrift: Schweizerische Bauzeitung
Herausgeber: Verlags-AG der akademischen technischen Vereine
Band: 117/118 (1941)
Heft: 17

Werbung

Nutzungsbedingungen

Die ETH-Bibliothek ist die Anbieterin der digitalisierten Zeitschriften auf E-Periodica. Sie besitzt keine Urheberrechte an den Zeitschriften und ist nicht verantwortlich für deren Inhalte. Die Rechte liegen in der Regel bei den Herausgebern beziehungsweise den externen Rechteinhabern. Das Veröffentlichen von Bildern in Print- und Online-Publikationen sowie auf Social Media-Kanälen oder Webseiten ist nur mit vorheriger Genehmigung der Rechteinhaber erlaubt. [Mehr erfahren](#)

Conditions d'utilisation

L'ETH Library est le fournisseur des revues numérisées. Elle ne détient aucun droit d'auteur sur les revues et n'est pas responsable de leur contenu. En règle générale, les droits sont détenus par les éditeurs ou les détenteurs de droits externes. La reproduction d'images dans des publications imprimées ou en ligne ainsi que sur des canaux de médias sociaux ou des sites web n'est autorisée qu'avec l'accord préalable des détenteurs des droits. [En savoir plus](#)

Terms of use

The ETH Library is the provider of the digitised journals. It does not own any copyrights to the journals and is not responsible for their content. The rights usually lie with the publishers or the external rights holders. Publishing images in print and online publications, as well as on social media channels or websites, is only permitted with the prior consent of the rights holders. [Find out more](#)

Download PDF: 30.01.2026

ETH-Bibliothek Zürich, E-Periodica, <https://www.e-periodica.ch>

SCHWEIZERISCHE BAUZEITUNG

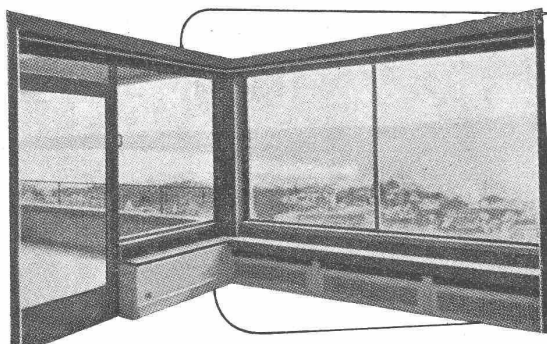
WOCHENSCHRIFT FÜR ARCHITEKTUR / INGENIEURWESEN / MASCHINENTECHNIK
REVUE POLYTECHNIQUE SUISSE

ORGAN DES SCHWEIZERISCHEN INGENIEUR- UND ARCHITEKTEN-VEREINS
UND DER GESELLSCHAFT EHEMAL. STUDIERENDER DER EIDG. TECHN. HOCHSCHULE
GEGRÜNDET 1883 VON ING. A. WALDNER / HERAUSGEGEBEN VON ING. C. JEGHER

Vereins-Mitglieder, beim Verlag: Schweiz 36 Fr.,
Ausland 44 Fr. jährl.; Nicht-Mitglieder: Schweiz
44 Fr.; Ausland 54 Fr., postamtlich abonniert
44 Fr. zuzüglich Gebühren. / Einzel-Nr. 1 Fr.

VERLAG C. & W. JEGHER, ZÜRICH
Dianastrasse 5 / Postdeck VIII 6110
Telephon: 34507 ■ In Kommission
bei Rascher & Cie., Zürich u. Leipzig

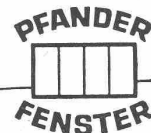
Anzeigen durch GUGGENBUHL & HUBER,
Zürich, Hirschengraben 20, Postdeck VIII 26415,
Telephon 27816 / Der Anzeigen-Preis beträgt
pro ganze Seite 240 Fr., Rabatte nach Tarif



METALL

Schiebefenster

H. PFANDER, ZÜRICH 11



Aufzüge Lerch

für Briefe, Speisen, Waren
erstellt
Aug. Lerch, Zürich
Oetenbachgasse 5 Tel.: 33.000

Das **SUPERBETON** *-Rohr*

**ist allen seinen Konkurrenz-Produkten überlegen in
Wirtschaftlichkeit, Zuverlässigkeit und Formexaktheit**

AG. HUNZIKER & CIE., ZÜRICH
Baustoff-Fabriken Brugg und Olten

**Vollständige
ZEICHEN-EINRICHTUNGEN**

Zeichentische, Zeichenmaschinen, Zeichen-Registaturen und -Schränke,
Plan-Einfassverfahren, Bogenlampen, Lichtpause- u. Kopier-Einrichtungen
Sämtliches Zeichenmaterial wie Zeichen-Papiere, -Geräte, -Instrumente,
Normalienblätter, Reisszeuge und Reissbretter, Rechenschieber.

Gebrüder Scholl AG Zürich Poststrasse 3 Tel. 35710

Seit
1865

Scholl

25.

SCHWEIZER
MUSTERMESSE BASEL

19.-29. April 1941

Gebrüder Sulzer

Die Firma Gebrüder Sulzer stellt Erzeugnisse ihrer Abteilungen Motorenbau, Dampfkessel- und Apparatebau, Pumpen- und Ventilatorenbau aus. Der Stand befindet sich in Halle VI.

Die Dieselmotoren-Abteilung ist, ausser mit zwei Kleinmotoren, mit einer Notstromgruppe vertreten. Die Abteilung Dampfkessel- und Apparatebau stellt Erzeugnisse verschiedener Art aus, u. a. einen in verkleinertem Masstab als Modell ausgeführten Staubabscheider, System van Tongeren, der die im Innern des Apparates sich abspielenden Vorgänge erkennen lässt. Neben dem Modell steht ein für den Betrieb einer Gieserei bestimmter Staubabscheider nach dem gleichen System in Naturgrösse. Kleinere Apparate nach diesem System wurden in grosser Zahl schon für Holzgasgeneratoren geliefert. An weiteren Objekten der Abteilung sind zu nennen: eine Unter-schubfeuerung mit regulierbarem elektrischem Antrieb, die in Betrieb vorgeführt wird, ein Umlaufwasserreiniger «Dejektor» für Dampfkesselanlagen, eine fahrbare Kohlensäure-Imprägnier-anlage und eine Batterie von vier Kippkochkesseln, die zum Teil für Dampf-, zum Teil für Heisswasserbeheizung eingerichtet sind. Von den Erzeugnissen der Pumpen-Abteilung bieten Interesse: das Modell einer in Betrieb vorgeführten Unterwasser-Elektropumpe, eine Wasserring-Luftpumpe und eine Abwasserpumpe mit Schwimmer-Schaltvorrichtung. Die Ventilatoren-Abteilung stellt einen zweistufigen Luttventilator für Stollenbelüftung und einen Mitteldruck-Zentrifugalventilator aus. — Die ausgestellten Objekte werden ergänzt durch bildliche und zeichnerische Darstellungen in Grossformat.

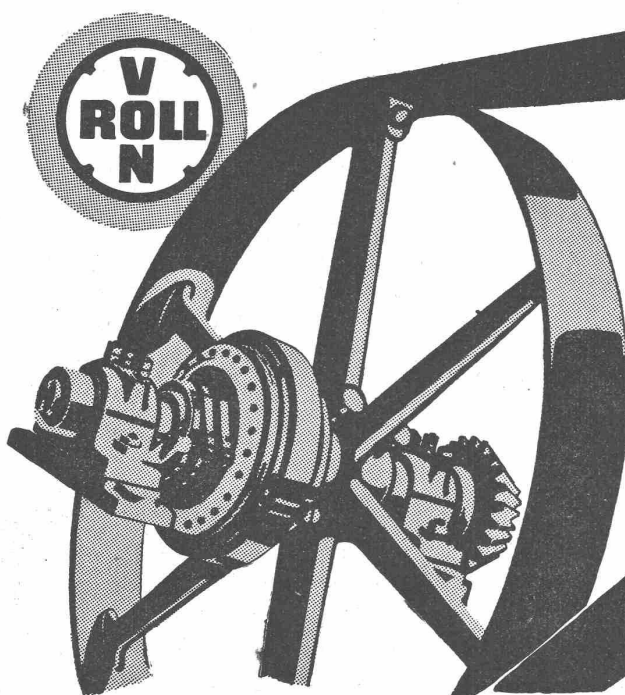
Haushalten mit Schmiermitteln!

Die gegenwärtige Versorgungslage unseres Landes mahnt auch auf dem Gebiet der Schmiermittel zu grösster Sparsamkeit. Es sollte deshalb in jedem Betrieb gründlich und systematisch Umschau gehalten werden, wo der Schmiermittelverbrauch noch gesenkt werden kann.

Um hier alle Einsparungsmöglichkeiten zu erfassen, sind die diesbezüglichen Erhebungen nach verschiedenen Richtungen hin anzustellen. Zum ersten sollte der gesamte Maschinen- und Fahrzeugpark einer gründlichen Revision unterzogen werden;

ausgeschlagene Lagerbüchsen und Gleitbahnen, undichte Stopfbüchsen, Kolbenringe und Lagerdichtungen erhöhen den Schmiermittelverbrauch. Sodann muss geprüft werden, ob jedes Lager mit dem bestgeeigneten Schmiermittel versehen ist. Es gibt für jeden Lagertyp und für alle Betriebsverhältnisse ein besonderes Schmiermittel, das bei minimalem Verbrauch den geringsten

(Fortsetzung siehe Anzeigenseite 4)



Elektromagnetische Reibungskupplung System Klus

TRANSMISSIONS-ORGANE
Komplette Anlagen für alle Industriezweige

Reibungskupplungen verschiedener Systeme.
Elastische Blattfedernkupplungen Babba-Klus.
Keilriemen-Antriebe. Reduktionsgetriebe. Lenix-
triebe. Zahnräder aller Art. Verlangen Sie
unsere Beratung.

GESELLSCHAFT DER LUDW. VON ROLL'SCHEN EISENWERKE A. G.
KLUS (Kt. Sol.) Hauptsitz in Gerlafingen. Werke in Olten, Choindenz, Rondez, Bern