

**Zeitschrift:** Schweizerische Bauzeitung  
**Herausgeber:** Verlags-AG der akademischen technischen Vereine  
**Band:** 117/118 (1941)  
**Heft:** 16: Sonderheft 25. Schweizer Mustermesse

## **Werbung**

### **Nutzungsbedingungen**

Die ETH-Bibliothek ist die Anbieterin der digitalisierten Zeitschriften auf E-Periodica. Sie besitzt keine Urheberrechte an den Zeitschriften und ist nicht verantwortlich für deren Inhalte. Die Rechte liegen in der Regel bei den Herausgebern beziehungsweise den externen Rechteinhabern. Das Veröffentlichen von Bildern in Print- und Online-Publikationen sowie auf Social Media-Kanälen oder Webseiten ist nur mit vorheriger Genehmigung der Rechteinhaber erlaubt. [Mehr erfahren](#)

### **Conditions d'utilisation**

L'ETH Library est le fournisseur des revues numérisées. Elle ne détient aucun droit d'auteur sur les revues et n'est pas responsable de leur contenu. En règle générale, les droits sont détenus par les éditeurs ou les détenteurs de droits externes. La reproduction d'images dans des publications imprimées ou en ligne ainsi que sur des canaux de médias sociaux ou des sites web n'est autorisée qu'avec l'accord préalable des détenteurs des droits. [En savoir plus](#)

### **Terms of use**

The ETH Library is the provider of the digitised journals. It does not own any copyrights to the journals and is not responsible for their content. The rights usually lie with the publishers or the external rights holders. Publishing images in print and online publications, as well as on social media channels or websites, is only permitted with the prior consent of the rights holders. [Find out more](#)

**Download PDF:** 23.02.2026

**ETH-Bibliothek Zürich, E-Periodica, <https://www.e-periodica.ch>**

## Fr. Sauter A. G. Basel

Nebst den bewährten Konstruktionen der Zeitschalter, Schaltuhren und Fernschalter werden im Stand 852/54 verschiedene Neuheiten gezeigt.

Die Reihe der bekannten Schütze und Motorschutzschalter wurde in Richtung grösserer Ströme erweitert. Die neu entwickelten Kaskadenschütze bieten wesentliche Vorzüge, wo Kaskadensteuerungen in Frage kommen, wie z. B. in elektrischen Heizanlagen grosser Leistungen. Dank dieser Spezialkonstruktion ergeben auch vielstufige Kaskaden überraschend einfache Installationen.

An einem Demonstrationsmodell werden die Vorzüge der von der Firma entwickelten sog. Equithermregulierung gezeigt. Dies ist eine automatische Heizregulierung, die alle Faktoren berücksichtigt, die die Wärmeverluste eines Gebäudes beeinflussen. Das Verhältnis Aussentemperatur/Heisswassertemperatur ist nach Gebäude und Anlage etwas verschieden, muss daher verstellt werden können. Damit wird gleichzeitig für eine Anlage die Möglichkeit verschiedener Heizprogramme für Tag oder Nacht, für Teil- oder Vollbesetzung usw. geschaffen. Genau genommen ist die Regelkurve zwar keine Gerade, wie im abgebildeten Regelapparat dargestellt, sondern eine Kurve, die aber im praktischen Regelbereich von 40 bis 70° Heizwassertemperatur durch eine Gerade ersetzt werden darf. Will man ausser der Aussentemperatur, die von den bekannten Equistaten übertragen wird, noch weitere Klimafaktoren, z. B. Wind, Luftfeuchte, Strahlung, erfassen, so kommt man zum Wärmeverlust-Messgerät (siehe «SBZ» Bd. 115, S. 43\*) oder zum Klimotherm. Die Heizwassertemperatur wird beidemale von einem sog. Acquatherm kontrolliert. Die Steuerbefehle beider Apparate werden durch Niederspannungsleitungen auf das Equitherm-Relais (Abb. 1) übertragen. Dieses wird je nach Anlage für die Betätigung von Unterwind- oder Saugzug-Ventilatoren, von Kohlen-Vorschubvorrichtungen, Beimischventilen, Oelfuerungsrelais usw. gebaut.

Eine andere Neuheit ist der im Betrieb vorgeführte Programmsteuerapparat (Abb. 2). Der abgebildete Appa-

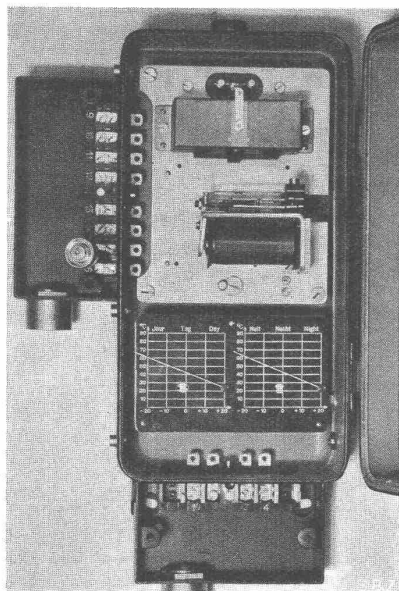


Abb. 1. Equitherm-Relais

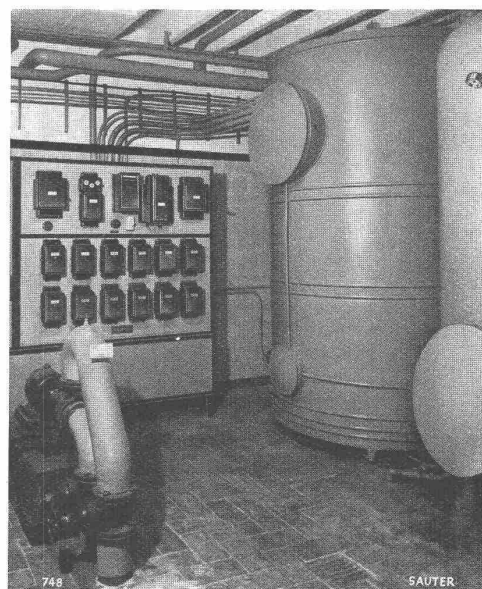
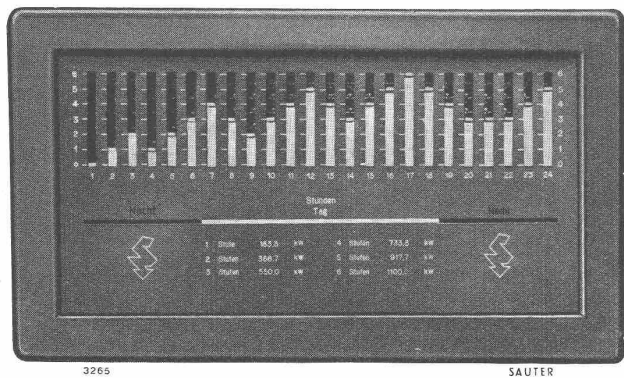


Abb. 3. Heisswasseranlage System «Magro»

In ihrer elektrothermischen Abteilung hat sich die Firma Sauter darauf spezialisiert, für alle Stromlieferungsverhältnisse und für jede Bedarfsart die geeignetste Heisswasserbereitungsanlage zu entwickeln. Abb. 3 zeigt eine Heisswasseranlage unter Verwendung des sog. «Magro»-Systems, bei der die Aufgabe gestellt ist, die einem Betrieb zur Verfügung stehende Pauschalleistung von 60 kW voll auszunützen. Dies ist dadurch erreicht, dass die Heizkörper den verfügbaren Ueberschuss in Stufen von 5 zu 5 kW aufnehmen. Ähnliche Probleme stellen sich in Elektro-Dampfkesselanlagen, von denen die Firma in letzter Zeit bemerkenswerte Objekte erstellt hat.

Bekannt sind auch die elektrischen Heizungen für alle möglichen Industriezwecke und für diverse Anwendungen der Elektrowärme in Hoch- und Tiefbauten. So ist z. B. gegenwärtig eine sinnreiche Heizung für die Klappenschleusen der Zentrale Verbois in Konstruktion. — Die Firma hat auf Grund ihrer jahrelangen Erfahrungen Spezialapparate zur automatischen Steuerung von Luftkonditionierungsanlagen entwickelt und zeigt verschiedene Typen von solchen an ihrem Stande. Ausserdem werden die bewährten Konstruktionen von Thermostaten, Fernsteuerventilen, Steuerapparaten für Druck- und Niveauregulierung gezeigt.



App. 2. Programm-Steuerapparat

rat ist beispielsweise vorgesehen zur Steuerung der Leistung einer elektrischen Heizanlage in Abhängigkeit von der Zeit. Die Darstellung des Programms erfolgt in rechtwinkligen Koordinaten, auf der Abszissenachse ist die Programmdauer aufgetragen, die Ordinaten sind der Leistung proportional. Sie kann ganz nach Belieben von Hand verstellt werden, wodurch auch elektrische Schaltmittel verändert werden, sodass die Regulierung proportional der Ordinatenhöhe erfolgt. Ein Schrittsteuerrelais schaltet von einem Zeitelement auf das nächste um, wobei die Schaltimpulse in regelmässigen Intervallen z. B. von einer Schaltuhr aus gegeben werden. Der Apparat ist für industrielle Anwendungen wie auch für Elektrizitätswerke und für Leistungsregulierung bei Netzkupplung von grösstem Interesse.

## Adolf Feller AG. Horgen, Fabrik elektr. Apparate

Die Adolf Feller A.-G. (Halle V, Stand 970), eine unter den wenigen Dutzend Firmen, die sich seit 1917 Jahr für Jahr an unserer nationalen Musterschau als Ausstellerin beteiligten, vermochte um den Preis grösster Anstrengungen trotz dem durch militärische Einberufungen verursachten Mangel an Arbeitskräften die Neu-Einrichtungen zur Serienfabrikation von gekapselten Industrie-Steckkontakten (Dosen und Stecker) 3 P + E, 10 Amp. 500 Volt, und Apparate-Steckkontakten 2 P + E, 6 bzw. 10 Amp. 250 Volt, fertigzustellen. In Industrie, Gewerbe, Landwirtschaft und Haushalt nimmt die Zahl der Kleinmaschinen und Geräte aller Art ständig zu, die eine rasche Bewältigung der Arbeiten ermöglichen und deren Ausrüstung mit dem neuen, das ASEV-Zeichen tragenden Verbindungsmaterial nicht auf sich warten lassen wird. Die Feller-Apparate für Montage auf und unter Putz, desgleichen die Paketschalter bewegen sich auf höchster Qualitätsstufe und befestigen aufs neue den Ruf dieser schweizerischen Erzeugnisse.

## H. Sieber, Treppenbau, Luzern

An der Baumesse Stand Nr. 1787 werden durch die Firma Sieber wieder die neuesten Modelle der patentierten Sieber-Aufzugtreppen und Patent-Schiebeleitern in natürlicher Grösse vorgeführt. Die äusserst leichte Bedienung und das geräuschlose Funktionieren dieser Anlagen erweckt bei den Besuchern allgemein grösseres Interesse. Durch den Einbau solcher Anlagen für untergeordnete Räume, besonders Dachräume, wird viel nützlicher Platz und Geld erspart.

1891  1941

## Auch in Ihrem Betrieb

kann die Elektrizität noch  
bessere Dienste leisten.

## Die neuesten Motoren

und Apparate werden Ihnen an  
unserm Stande gerne vorgeführt

**A.-G. BROWN, BOVERI & CIE., BADEN**

Stand 1098

Mustermesse Basel

Halle VI

Halle V, Stand 930

## ZAHLENSIGNAL

die optische Betriebsverständigung zum Suchen von Per-  
sonen und für Betriebs-Mitteilungen jeder Art

## VIVAVOX

die moderne Intern-Verbindung mit Lautsprechern und  
vorteilhafte Ergänzung der Telephonanlage

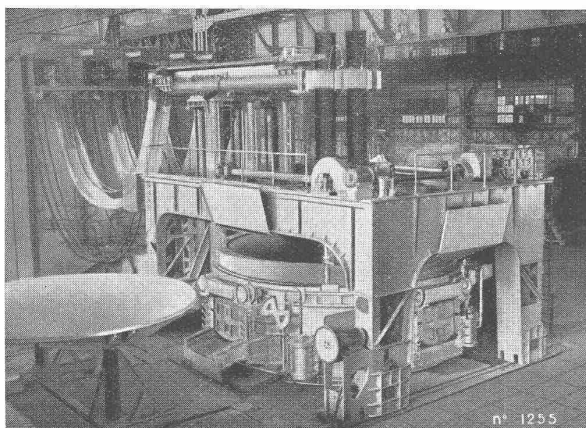
## AUTOPHON AG., SOLOTHURN

Spezialfabrik für Telephon-, Signalanlagen und Radio

Technische Bureaux: Zürich - Basel - Bern - Lausanne



# SÉCHERON



Mit Sécheron-Elektrodenschnellreglern ausgestatteter  
30 T.-Stahlschmelzofen.

Selbsttätige Regler  
Elektrische Zugförderung  
Trolleybusse  
Grossgeneratoren und -Motoren  
Transformatoren  
Pumpenlose Quecksilberdampf-  
Gleichrichter  
Elektro-Schweissung

## S.A. DES ATELIERS DE SÉCHERON-GENÈVE



### SIEMENS

## Elektrische Einrichtungen für das Theater

Beleuchtungsanlagen für Haus und Bühne, Bühnenregler, Rampen-  
und Oberlichter, Spielflächen- und Horizontbeleuchtung, Versatz-  
und Vorbühnenbeleuchtung, Bildwerfer, Bühnenscheinwerfer,  
elektrische Antriebe für Bühnenmaschinen



SIEMENS ELEKTRIZITÄTS-ERZEUGNISSE AG · ABT. SIEMENS-SCHUCKERT  
ZÜRICH · LÖWENSTRASSE 35 · TEL. 53 600



## Für Emaillierwerke!



## **Stahlsand** in allen Körnungen

zum Reinigen und Vorbereiten der zu emaillierenden Stücke / Grosse Vorteile durch Arbeitersparnis, Betriebskostensenkung, usw.

Interessenten erhalten auf Verlangen Muster mit Preisangaben.

## **Brennroste** aus Spezialguss „Pyrochromit“

hoch-hitzebeständig bis zu 1150° Betriebs- und 1200° Spitzen-Temperatur, nicht zundernd, zum Einsetzen in Emaillieröfen.

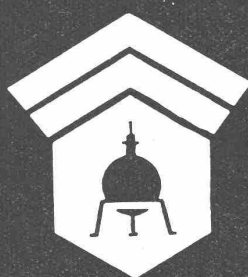
Referenzen über seit vielen Jahren unter strengen Bedingungen im Betriebe befindliche Roste.

**EISENWERK KLUS**

**KLUS** (Solothurn)

**Gesellschaft der Ludw. von Roll'schen Eisenwerke A.-G.**

Werke in Gerlafingen (Hauptsitz), Klus, Choindez, Rondez, Olten und Bern



## **Wallerdichte Beläge**

*Spezial-Unternehmen:*

*Frick-Glass, Zürich-Altstetten*



## **WASSERTURBINEN**

und Regulatoren, Neuerstellung  
und Modernisierung alter Anlagen

AG. der Maschinenfabrik v. Theodor Bell & Co., Kriens-Luzern

Zeitgemässe Neukonstruktionen

**METALLBAU KOLLER A.G., BASEL**

**KOLLER**

Holeestrasse 85 Telephone 33977

Schiebefenster, Luftschutz-Türen, Tore mit autom. Bedienung, MK-Träger, Eventor-Beschläge, Stative

**Schweizer Mustermesse Basel**

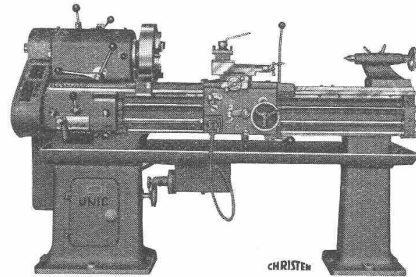
Stand: Halle Baumesse

**B.A.G.**



**B.A.G. - BELEUCHTUNGSKÖRPER**  
und andere Erzeugnisse  
finden Sie an der Mustermesse  
**HALLE III STAND 550**

**CHRISTEN**



**Genauigkeits-Drehbänke**  
**Universal-Fräsmaschinen**  
**Hochleistungs-Bohrmaschinen**

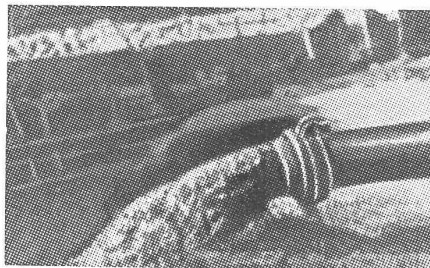
**CHRISTEN & Co. A.G. BERN**  
Halle VI Stand 1145

## Der modernste Betontransport ohne Entmischung

mit der  
**Betonpumpe**



Druckhöhe 30 m  
Förderdistanz 200 m  
Patentiert Schweiz und Ausland  
Verfahren: Giese  
System: Kooyman



Grösse P-2 — Stunden-Leistung 10—14 m³  
Motorstärke 25 30 PS  
Maximal-Korngrösse 100 mm

Alleinvertretung und Lizenzinhaber:

**ALMACOA A.G.**  
vorm. ALLIED MACHINERY CO.  
**ZÜRICH, Löwenstrasse 14**

**KRIENS**  
**Bell HEBEZEUGE**  
**RANGIERSPILLE**

für Hand-, Diesel- oder Elektro-  
Antrieb

AG. der Maschinenfabrik v. Theodor Bell & Co., Kriens-Luzern

**Aseol**

**BERATUNGSSTELLE**  
MUBA. Halle VI, Stand 1090  
Schmierfragen, Ersatzstoffe

**ADOLF SCHMIDS ERBEN A.G. BERN**

**VESI**

**Verband der selbständig praktizierenden Eisenbeton- u. Stahlbau-Ingenieure des Kantons Zürich gewährleistet neutrale Beratung durch Ingenieure schweizerischer Nationalität mit abgeschlossener Hochschulbildung und ausgewiesener, mehrjähriger Praxis.**

**J. Bolliger, Zürich**  
Tödistr. 65

Tel. 3 12 63

**H. Braun, Zürich**  
Alfred-Escherstr. 76

Tel. 3 74 75

**J. Bucher, Zürich**  
Riedtlistr. 3

Tel. 6 49 66

**H. Châtelain, Zürich**  
i. F. Schellenberg & Châtelain  
Sihlstr. 55

Tel. 5 60 04

**Ch. Chopard, Zürich**  
Bahnhofstr. 72

Tel. 3 83 25

**K. Kihm, Zürich**  
Bellerivestr. 20

Tel. 4 61 64

**A. Meier, Wädenswil**  
Florhofstr. 2

Tel. 9 56 647

**R. A. Naef, Zürich**  
Gartenstr. 19

Tel. 7 70 40

**W. Naegeli, Winterthur**  
i. F. Guyer & Naegeli  
Stadthausstr. 39

Tel. 2 25 40

**F. Pfeiffer, Zürich**  
Frohburgstr. 60

Tel. 6 45 52

**E. Rathgeb, Zürich**  
Stampfenbachstr. 63

Tel. 2 89 92

**E. Schubiger, Zürich**  
Gladbachs'r. 44

Tel. 8 29 75

**L. Simmen, Zürich**  
i. F. Simmen & Hunger  
Talacker 34

Tel. 7 30 76

**P. E. Soutter, Zürich**  
Witikonerslr. 204

Tel. 2 66 72

**F. Tausky, Zürich**  
Winkelriedstr. 20

Tel. 6 41 85

**A. Wickart, Zürich**  
Torgasse 6

Tel. 4 17 90

**F. Zehntner, Zürich**  
Limmatquai 4

Tel. 2 04 41

**SEKRETARIAT: Talacker 34. Drucksachen: VESI-Normen zu beziehen beim Sekretariat des SIA, Tiefenhöfe 11, Zürich.**



Batterien für Elektrofahrzeuge

**Accumulatoren-Fabrik  
Oerlikon.**

**Zürich-Oerlikon**

Tel. 6 84 20  
Gegr. 1895

**Lausanne**

**Genève**



## Isolierte Drähte und Kabel

für Stark- und Schwachstrom in normenmässiger und Spezialausführung. Hochfrequenzkabel. Bougierohre. Techn. und elektrotechn. Hart- und Weichgummifabrikate.

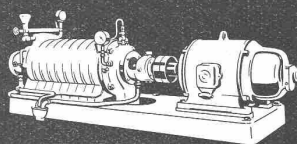
## Pressformstücke

aller Art aus Suconit (Bakelit) und in Kunstharz-Spritzguss für Elektrotechnik und Apparatebau

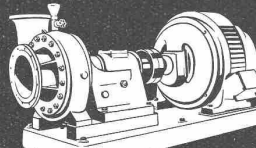
**SUHNER & Co.**

**HERISAU** Tel. 5 18 31

**Draht-, Kabel- und Gummiwerke  
Kunstharz-Presswerk**



Hochdruck-Zentrifugalpumpen



Niederdruck-Zentrifugalpumpen



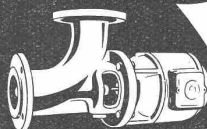
Propeller-Rührwerke



Unterwasser-Pumpen



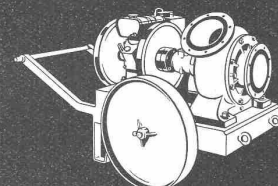
Abwasser-Pumpen



Rohrbogen-Propellerpumpen



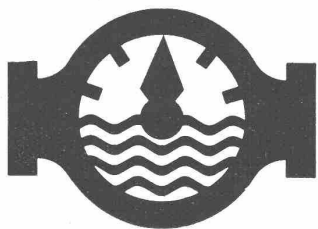
Benzin- & Kühlmittelpumpen



Schraubenpumpen

**MÜLLER A/G**  
BRUGG  
*Pumpenbau*

MUSTERMESSE BASEL

Halle V, Stand Nr. 953  
Telephon: Nr. 4 82 84

# AQUAMETRO

Woltman-Zähler, anzeigend und registrierend für konstante Fördermengen

Kombinierte Zähler für stark variierende Durchflussmengen

Hauswasserzähler für die Messung des Kalt- und Warmwasserkonsums

Spezialzähler für Hydranten-Prüfungen, Betonmischmaschinen, Kessel- und Enthärtungsanlagen, sowie für andere Bedürfnisse der Industrie

**AQUAMETRO Wassermesserfabrik Aktiengesellschaft BASEL**

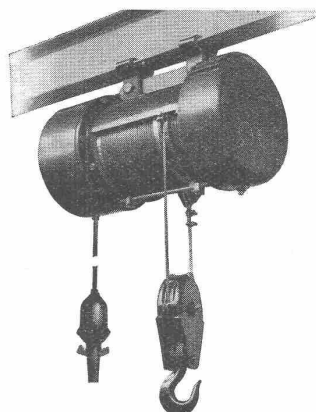
# dermaton

die fusswarme, widerstandsfähige  
und gleitsichere

## BODENPLATTE

für Küchen, Badezimmer, Bureaux,  
Laboratorien, Hallen, Schulen und  
Spitäler.Dermaton Bodenplatten geben nicht nur einen  
zweckmässigen Bodenbelag, sie verleihen dem  
Raum ein vornehmes und gediegenes Aussehen.  
Sie sind einfach zu verlegen und leicht zu reinigen.
**AKTIEN-ZIEGELEI ALLSCHWIL**

Mustermesse: Bau-Messe Stand No. 1765



MUSTERMESSE

Halle VI  
Stand 1110Beachten Sie  
die neuesten

## Elektro-Flaschenzüge UTO

nach den letzten praktischen Erfahrungen  
im Hebezeugbau konstruiert.
**UTO**
Aufzug- und Kranfabrik A.-G.  
Zürich-Altstetten

Telephon 5 53 10

## KATALYT-SCHUTZANSTRICHE

KATALYT



TEL. 92 70 37

für Eisenkonstruktionen und Stahlbauwerke

Grundierungen mit intensiv rostschützender und  
rostabsorbierender Wirkung. Deckanstriche in ver-  
schiedenen Grautönen von höchster Wetterfestigkeit

Unsere Produkte bürgen für

**äusserst haltbare, daher wirtschaftliche Anstriche**
**BOPP & SCHREIER, MEILEN**



## Was ist Hartbeton und wo wird er verwendet?

Die im Normalbeton zur Verwendung gelangenden Bindemittel wie Portland-, Hochofen- und Tonerdezemente sind auch im Hartbeton als Mörtelkitt vorhanden. Aber an Stelle der normalerweise als Zuschlagstoffe dienenden Gesteinsarten tritt in weitestem Masse Siliciumcarbid. Dies ist ein im elektrischen Ofen aus der Umwandlung von Siliciumdioxid und reiner Kohle hergestelltes kristallinisches Produkt, das die ausserordentliche Härte von 9¼ nach der Mohs'schen Härteafel aufweist, in der der Diamant mit dem Härtegrad 10 an der Spitze steht. Siliciumcarbid ist demnach nicht nur wesentlich härter als die normalen Betonzuschlagstoffe, sondern es übertrifft auch noch die sogenannten Hartgesteine und zeichnet sich ausserdem durch vollkommene Säure- und Wetterfestigkeit, sowie Rostsicherheit und Feuerbeständigkeit aus. Millionen von Quadratmetern Hartbetonflächen im In- und Ausland sind daher mit dem Zuschlagstoff Siliciumcarbid bereits hergestellt worden und haben in der Praxis gezeigt, dass dieses Material als Hartstoff für die Herstellung von Hartbeton hervorragend geeignet ist. Allerdings hat man sich hierbei auch die Erfahrungen von Fuller und Graf zunutze gemacht und verwendet daher das Siliciumcarbid in besonders geeigneten Zusammensetzungen, die unter Berücksichtigung der Korngrössen, der Kornform und bestimmter Mischungsverhältnisse erfahrungsgemäss die grösste Betondichte gewährleisten. Es hat sich denn auch ergeben und ist wissenschaftlich bestätigt worden, dass der Siliciumcarbid-Hartbeton, sachgemäss hergestellt, ausserordentlich hohen Widerstand gegen Abnutzung und demnach einen Abschleifverlust von nur 0,026 cm³/cm² aufweist. Dem-

entsprechend ist auch die Lebensdauer des Siliciumcarbid-Hartbetons eine bisher unerreichte. Wenn man ausserdem noch seine bleibende Oberflächen-Rauheit und die dadurch bedingte Gleitsicherheit hervorhebt, so eröffnen sich für seine Verwendung die mannigfaltigsten Anwendungsgebiete: Treppenstufen, Betonwerkstücke, Rampen, Bühnen, Fussböden, Rollbahnen, Bahnsteige, Kohlen- und Koksruutschen, Silos, Tosbecken, Schleusen-kammern, Turbinenkammern, Schlachthäuser, Brauereikellerböden u. a. m. Die hohe Lebensdauer des Siliciumcarbid-Hartbetons schliesst auch eine hohe Wirtschaftlichkeit in sich; die gegenüber Normalbeton höheren Herstellungskosten machen sich durch die längere Haltbarkeit bezahlt.

## Sauerstoff- und Wasserstoff-Werke AG. Luzern

Die Industrie der technischen Gase ist kriegswichtig. Sie umfasst die Herstellung technischer Gase für die autogene Metallbearbeitung, die Glühlampenindustrie, für Labortorien, Luftballons u. a. m. und medizinischer Gase für Spitäler, Luftwaffe, Luftschutz, Ambulanzen usw. Ferner gehören in ihr Gebiet die Herstellung und Beschaffung der bestgeeigneten Geräte für das autogene Schweißen, Löten und Schneiden und die Bereitstellung von Inhalationsgeräten und Zubehör.

Als ältestes Unternehmen der Branche in der Schweiz mit sieben Werken und etwa 25 Verkaufsdepots stellen die Sauerstoff- und Wasserstoff-Werke A.-G. Luzern ihre besten Erzeugnisse in der Halle VI, Stand 1092 aus. Sauerstoff, Azetylen-Dissous, Wasserstoff und Stickstoff werden in höchster Rein-

(Fortsetzung siehe Anzeigenseite 22)

## Straumann-Hipp & Cie.

Baugeschäft

**Basel**

Hardstrasse 92

Telephon 24831

### UEBERNAHME

VON HOCHBAU- UND EISENBETON-ARBEITEN

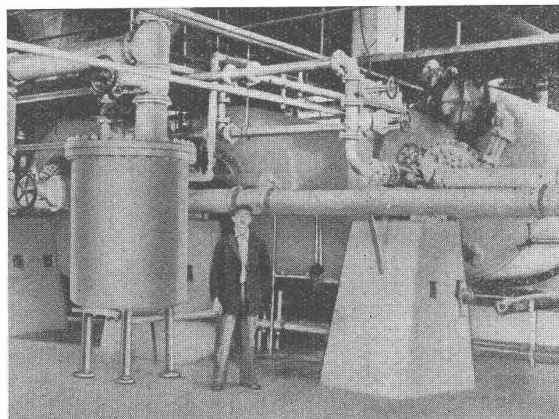
UMBAUTEN

REPARATUREN

PROJEKTIERUNG UND AUSFÜHRUNG  
VON LUFTSCHUTZBAUTEN UND BEHELFS-  
MÄSSIGEN SCHUTZRÄUMEN

SCHATZUNGEN  
EXPERTISEN

## BUSS & BASEL



Extraktionsanlage  
für Gewinnung von Salatöl aus 50 t Maiskeimen täglich, in den USA.

## Apparatebau

Verfahren und Anlagen für

|                                       |                                       |
|---------------------------------------|---------------------------------------|
| Öl- und Fettgewinnung und -Veredelung | Salinen                               |
| Milchindustrie                        | Süssmostereien und Obstsafkonzentrate |
| Gelatine- und Leimfabriken            | Zitronensäure                         |
| Salpetersäure                         | Holzverzuckerung                      |
| Aether                                | Nikotin und Derivate                  |
| Gerbextrakte                          | Gaswerke                              |

## Behälter und Apparate

in Schmiedeeisen, nichtrostendem Stahl, Kupfer, Aluminium,  
homogen verbleit und gummiert



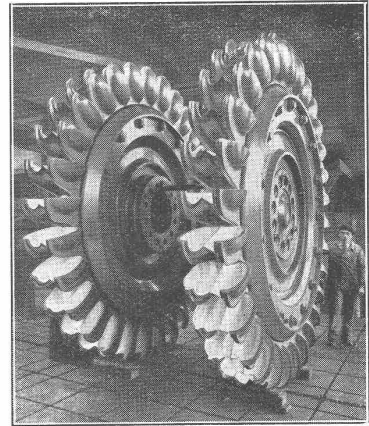
# TURBINES HYDRAULIQUES

POUR TOUTES CHUTES ET TOUS DÉBITS

ROUES D'UN GROUPE  
DE **55 600 CH**  
CHUTE 1304,5 MÈTRES

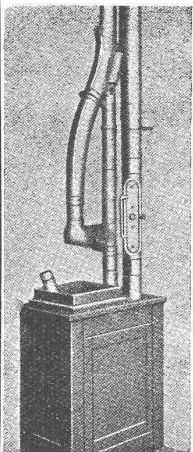
ATELIERS DES CHARMILLES S. A. GENÈVE

## CHARMILLES - GENÈVE



### Standard-Bell-Produkte

#### ROHRPOST FÖRDER- UND SIGNALANLAGEN



FÜR  
  
Banken,  
  
Geschäftshäuser,  
  
Industriebetriebe  
  
etc.

Standard Telephon und Radio A.G. Zürich  
Bell Telephone Mfg Co. A. Bern  
SEESTRASSE 395  
BUBENBERGPLATZ 10

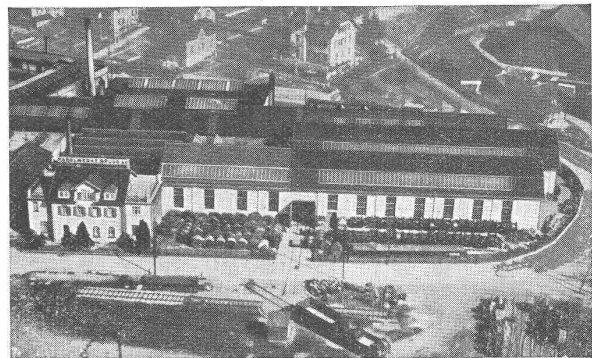
### KABELWERKE BRUGG AG.

BLEIKABEL aller Art für

**Starkstrom**, Hoch- u. Niederspannung, und  
**Schwachstrom** für sämtl. Verwendungszwecke.

#### DRAHTSEILE

für alle Anwendungsgebiete in ge-  
wöhnlicher, sowie in der bestbewähr-  
ten, patentierten, spannungs- u. drall-  
freien Machart  
„TRU-LAY-BRUGG“.



Fliegerbild unserer Bleikabelwerke.

183

# Pervibratoren

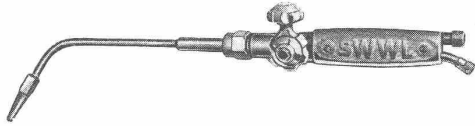
(Schweizerfabrikat)

**50, 70 und 100 mm Durchmesser**

Zwerg-Pervibratoren für Pressluft, GF-Pervibratoren mit Elektromotor

## NOTZ & CO., BIEL

heit in amtlich geprüften Stahlflaschen in den Handel gebracht. Der «S W W - Brenner 200» (siehe Abb.) lässt sich mit



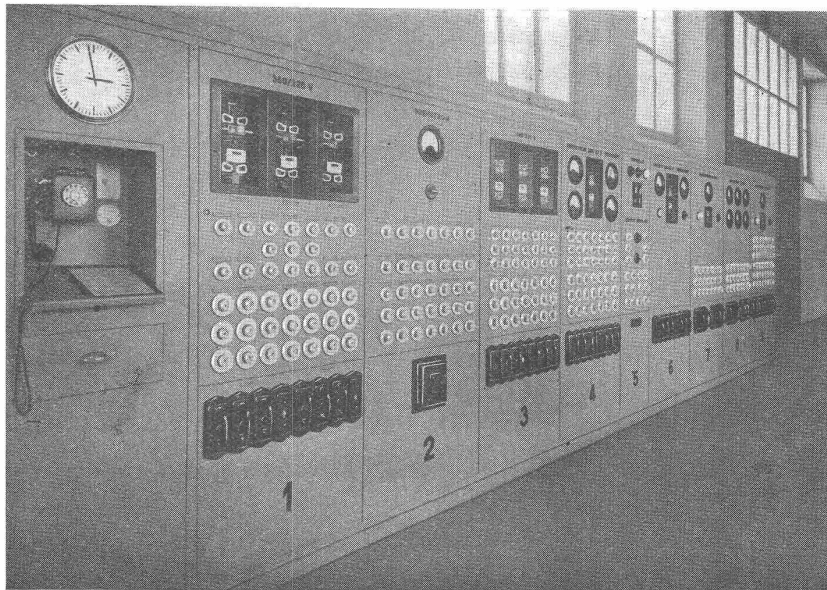
Schweiss-, Schneid-, Löt- und Spezial-Einsätzen kombinieren. Für ganz dünne Bleche wird ein sehr praktischer Feinblech-Schweiss- und Schneidbrenner vorgeführt. Besondere Beachtung verdient auch der neue, abgefederte S. W. W.-Flaschentransportwagen mit montierter Anlage. Er ist auch in unebenem Gelände fahrbar und besitzt einschiebbare Holme. Für Montage- und Unfalldienst wird ein Traggestell mit einer kompletten Schweissanlage und zwei kleinen Gasflaschen gezeigt. Zweckmässig ausgerüstete Schweisstische mit Schublade und ausziehbaren Haltern verdienen das Interesse der Praktiker. Der Schweisser findet an diesem Stand eine Zusammenfassung der gebräuchlichsten Zusatzmetalle und kann sich deren Verwendung am Schweisstisch vorzeigen lassen. Die Flussmittel, wovon die Universal «Salda-Paste» die bedeutendste Verwendung findet, sind auf das nötigste Mass beschränkt worden. Das Demonstrationsschweissen am Stand ist interessant und lehrreich und bildet beredtes Zeugnis für die Leistungsfähigkeit der Firma.

Als technische Neuerung, die für Spitäler, Luftschutz-Hilfsstellen und Laboratorien von grosser Wichtigkeit ist, ist der Durchflussmesser für Medizinalsaauerstoff anzusprechen. An einer fahrbaren Inhalationsanlage mit Befeuchtergefäss wird ein Durchflussmesser mit Reduzierventil im Betrieb gezeigt. Die auf Minutenliter genau einstellbare Sauerstoffmenge lässt sich leicht ablesen, im Gegensatz zu Messgeräten, die nur den Niederdruck angeben. Die Apparatur dient der Dosierung und Einsparung. Sie wird auch für andere Gase, die ohne Gegendruck austreten, hergestellt.

Suhner & Co., Herisau

An technischen Neuheiten sind im Stand 912 vorab die Muster von Hochfrequenzkabeln zu nennen. Bereits liegt eine vielseitige Kollektion, z. T. auch schon normalisiert, auf. Wie gewohnt, fehlen auch die bereits bestens bekannten Suconit-Pressstücke nicht. Hier wird hinsichtlich der Formgestaltung und Anwendungsmöglichkeit manches Neue gezeigt, während die bewährten Standard-Qualitäten wohl hie und da etwas verbessert, im allgemeinen jedoch dieselben sind. Im Zeichen der Verknappung anderer Isoliermaterialien werden die Suconitprodukte in ihrer Vielseitigkeit besonders geschätzt, umso mehr, als sie Qualität und Genauigkeit glücklich vereinigen. Die Firma nimmt auf diesem Gebiete eine führende Stellung ein.

Bei Bedarf von **Schalttafeln und Verteilanlagen**  
aller Art befragen Sie mit Vorteil die Spezialfirma



**APPAREILLAGE**  
**GARDY S. A.**  
**GENÈVE**

Fabrik  
elektrischer Apparate für  
Hoch- und Niederspannung  
—  
50-jährige Erfahrung



## LUFTSCHUTZBAUTEN

Schützt das Holz vor Schimmel und Fäulnis durch

### E-K.-Imprägnier-Salze

geruchlos und feuerhemmend. — Unter den ungünstigsten Verhältnissen glänzend bewährt.

## Landis &amp; Gyr, Zug

An der diesjährigen Messe begeht auch Landis & Gyr das 25. Jubiläum seiner Beteiligung an dieser Veranstaltung und

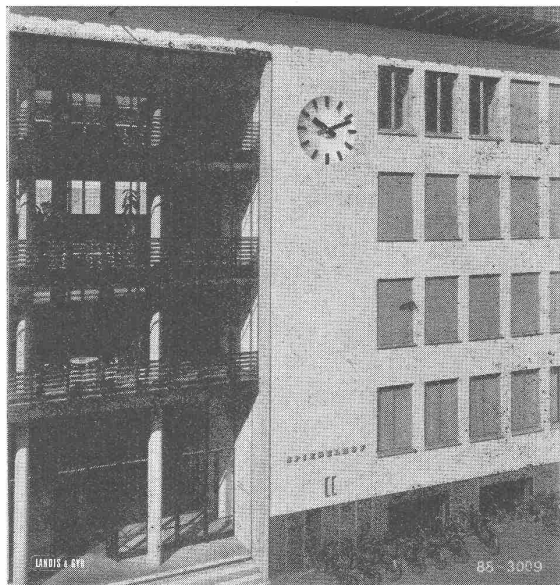


Abb. 1. «INDUCTA»-Fassadenuhr von 2 m Zifferblattdurchmesser am neuen Spiegelhof-Verwaltungsgebäude Basel (Architekten v. d. Mühl & Oberrauch)

bäude geeignet; die Fassadenuhr von 1,2 m Durchmesser, mit Motorwerk, lässt sich bis zu einem Durchmesser von 6 m bauen.

Die kriegsbedingte Umstellung und Sparwirtschaft auf dem Gebiet der Wärmeversorgung äussert sich in wachsender Nachfrage nach wärmetechnischen Steuer- und Regelapparaten. Am Ausstellungsstand von Landis & Gyr wird eine Auswahl typischer Erzeugnisse der Wärmetechnik gezeigt. Zahlreiche Apparate weisen weitere Verbesserungen auf, die ihnen neue Anwendungsgebiete erschliessen. Die Wirkungsweise dieser Anlagen (näher beschrieben in «SEZ» Bd. 115, S. 43\*.

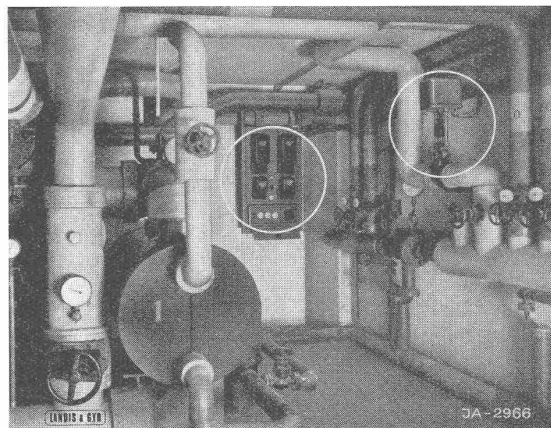


Abb. 2. Selbsttätige Regelung eines Wärmeumformers in der Heizzentrale eines Krankenhauses

weist gleichzeitig den zehnmillionsten Landis & Gyr-Apparat vor, der anfangs Februar die Zuger Werkstätten verliess. Der Jubiläumsapparat — ein normaler Wechselstrom-Vierleiterzähler Typ MG 1 — verkörpert 45 Jahre Entwicklung im Zählerbau und beweist, dass durch moderne Seriefabrikation qualitativ hochwertige Apparate preiswert hergestellt und so zu bedeutsamen Trägern unseres Exports werden können. Aus dem vielseitigen Angebot an Spezialapparaten dieser Firma seien nachstehend nur zwei erwähnt.

Die Hauptvorzüge der Inducta-Zentraluhrenanlagen beruhen auf der Verwendung einer Hauptuhr höchster Ganggenauigkeit, die auf induktivem Wege, also ohne Batterien und Kontakte, die Nebenuhren steuert. Die gezeigte Hauptuhr Typ Mlw/sua besitzt ausserdem eine eingebaute Signal-Einrichtung. Sie steuert eine Reihe verschiedener Nebenuhren für Einbau oder Aufbau. Die gezeigten Ausführungen stellen eine kleine Auswahl aus den zahlreichen Varianten dar, die den verschiedensten architektonischen Ansprüchen genügen. Die Doppeluhr mit Wandkonsole ist besonders für grosse Ge-

am 27. Januar 1940), die eine sinnreiche Kombination einzelner Temperaturregler darstellen, beruht auf dem Wärmeverlustverfahren. Sie ermöglichen eine selbsttätige Betriebsführung der Heizanlage und gewährleisten einen minimalen Aufwand an Brennstoff. Das gezeigte Modell einer solchen Anlage stellt eine Heizanlage mit natürlichem Zug dar. In ähnlichem Sinne lässt sich jedoch jedes beliebige Warmwasser-Heizsystem selbsttätig steuern. Die gezeigten ferngesteuerten Drosselklappen und Mischventile für stetige Regelung haben sich im praktischen Betrieb bewährt, ebenso die Servomotoren für «Auf-Zu»-Steuerung von Klappen in Heizungs- und Lüftungsanlagen. Neu sind Antriebe zur Verstellung von Elektroden bei Elektrokesseln, sowie von schweren Klappen.

## Uto Aufzug- und Kranfabrik AG. Zürich-Altstetten

Die Uto Aufzug- und Kranfabrik stellt an der Mustermesse eine Serie von völlig neukonstruierten Elektro-Flaschenzügen aus, bei denen die letzten Erfahrungen im Hebezeugbau verwertet worden sind. Die Hauptvorzüge der neuen Kon-

# ZETA-DECKE

## HOLZ-BETON-VERBUNDWEISE

Sehr zeitgemäss, da äusserst sparsamer Eisenverbrauch. Vor allem sehr günstig für grössere Spannweiten, da dieselbe den Eisenverbrauch nur sehr gering beeinflusst. Daher sehr wertvolle Deckenkonstruktion sowohl für Privat- wie für Fabrikbauten. Von der EMPA sehr günstig begutachtet, ebenfalls vom Kriegswirtschaftsamt in Bern als sehr wertvoll beurteilt. Tragfähigkeit enorm, daher für alle Verhältnisse passend.

**Generalvertretung: AD. HUNKELER, Arch., Schürlistrasse, ZOFINGEN**

**Vertretung für die Nord-, Ost- u. Westschweiz: Ingenieurbüro M. MEIER-CHRISTEN, Solothurnerstrasse 19, OLTEN**

Durch beide Vertreter Beratung, Projektierung und Bauleitung



struktion lassen sich in folgende Punkte zusammenfassen: 1. Patentierte Steuerung mit höchster Betriebssicherheit. Bequeme Bedienung durch wetterfesten Druckknopfschalter. Die patentierte Spezialschaltung ergibt nur kleine Stromstärken im Schalter, daher minimalste Abnutzung aller Konstruktionsteile. 2. Automatische doppelwirkende Backenbremse direkt durch Servomotor betätigt, ohne Bremsmagnet mit dessen bekannten Nachteilen. 3. Zwangsläufige Endabstellung für frei verstellbare höchste und tiefste Hakenstellung, Schaltung in Gegenrichtung ohne weiteres möglich. 4. Feingang 1:10 mit durch Servomotor betätigter Kupplung.

Neben den Elektro-Flaschenzügen mit Laufkatzen erstellt die Firma auch elektrische Aufzüge jeder Art, sowie Krananlagen und Spezialantriebe. Es sei beispielsweise auf eine dieser Tage im Krematorium der Stadt Zürich dem Betrieb übergebene elektrische Sargeinführungs-Vorrichtung verwiesen. Diese wird durch eine Druckknopf-Steuerung betätigt und funktioniert vollständig automatisch. Ähnliche Anlagen wurden bereits früher u. a. für das Krematorium Stockholm und das Krematorium Winterthur geliefert. Ferner liefert die Firma als Spezialkonstruktion elektrisch bewegte Zielvorrichtungen mit automatischer Steuerung für Waffenplätze. Eine weitere Spezialität bilden auch die Antriebe für Roll- und Schiebetore mit automatischer Steuerung und Betätigung durch pneumatische Kontaktschwellen.

#### Metallbau Koller A. G. Basel

zeigt auch dies Jahr an ihrem Stand in der Baumesse wiederum interessante Neu-Konstruktionen, wie automatische Vorrichtungen zum Öffnen und Schliessen von Hallen-Toren, Eventor-Beschläge für Lüfter, Stative, einen neuartigen Veloständer, ferner ihre bewährten Schiebefenster und Luftschutz-Türen.

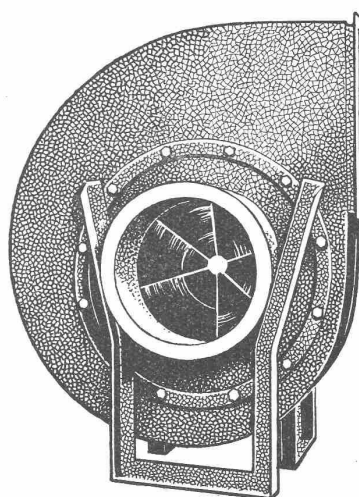
#### Autophon AG. Solothurn, Telefon- u. Signalanlagen

Als dringendes Erfordernis in jedem grösseren Betrieb hat sich in der Praxis die Personensuchanlage erwiesen. Das planlose Suchen von im Betrieb befindlichen Personen führt zwangsläufig zu Zeitverlust, Betriebsstockung, Nachsenden eines Andern und störendem Herumtelefonieren. Eindeutig und klar helfen hier die modernen Personensuchanlagen nach dem Zahlensignalsystem, die mit dem Telefon kombiniert sind. Durch Betätigen der Telefon-Nummernscheibe wird die Zahl der gewünschten Person gewählt und erscheint in leuchtenden Ziffern auf allen im Betrieb angebrachten Zahlensignaltableaux. Der Gesuchte wählt darauf am nächsten Telefonapparat eine Sammelnummer und steht sofort mit dem Suchenden in telefonischer Verbindung, worauf sämtliche Suchsignale wieder erlöschen.

Zahlensignalanlagen dienen weitgehend der sonstigen Betriebsverständigung, wie z. B. der Uebermittlung von Anordnungen, Instruktionen, Alarm usw. Entsprechend der besonderen Gestaltung jedes Betriebes bietet die Zahl eine Fülle von organisatorischen Möglichkeiten, die im einzelnen Fall nur jeweils genau durchdacht werden müssen, um mit grossem praktischem Nutzen verwirklicht zu werden.

Zur akustischen, schnellen und individuellen Verständigung ist als Ergänzung der Telefoneinrichtung die Vivavox-Anlage das Beste. Sie ist am 26. Oktober 1940 an dieser Stelle besprochen worden.

Die Autophon A.-G. Solothurn zeigt in Halle V, Stand 930 derartige Demonstrationsanlagen. Ferner seien auch als besonders interessant eine ausgestellte Apparatur zur Programmwahl durch den Patienten, sowie eine Verstärker-Apparatur für die Musikübertragungsanlage eines Spitals erwähnt.



# Ventilatoren

## Klimaanlagen

für Theater, Gesellschafts- u. Bureaux-Bauten, Hotels, Restaurants, Arbeits-Säle, Garagen etc.

## Allgemeine Ventilations-Anlagen,

Luftheizungen für Kirchen, grosse Lokale u. Wohnbauten

## Lufttechnische Einrichtungen für Gasschutzanlagen

erstellen nach den neuesten technischen Errungenschaften und auf Grund von mehr als 35-jähriger Erfahrung

## Wanner & Co. A.-G. Horgen



## Achselschutz „Naef“

der strapazierfähige, starke und preiswürdige Achselschutz für jeden der im Freien arbeitet. Hindert nicht bei der Arbeit. Weder Kälte noch Wärme beeinflussen die Qualität. Bricht nicht und bleibt somit absolut wasserdicht. Preis per Stück Fr. 12.-. Dazu imprägnierter Südwester Fr. 3.95.

Alleinvertrieb durch

**NAEF & SPECKER GUMMI A.-G., ZÜRICH**

Sihlstrasse 38 Telefon 53683

Alttestes Gummi-Spezialgeschäft der Schweiz

**S.T.S.**

**Schweizer. Technische Stellenvermittlung**  
**Service Technique Suisse de placement**  
**Servizio Tecnico Svizzero di collocamento**  
**Swiss Technical Service of employment**

ZÜRICH, Tiefenhöfe 11 — Telefon: 35426 — Telegramme: INGENIEUR ZÜRICH.  
 Für Arbeitgeber kostenlos. Für Stellensuchende Einschreibgebühr 2 Fr. für 3 Monate.  
 Bewerber wollen Anmeldebogen verlangen. *Auskunft* über offene Stellen und Weiterleitung von Offerten erfolgt *nur gegenüber Eingeschriebenen*.

**MASCHINEN-ABTEILUNG**

- 217 **Ingenieur od. Techniker**. Ostschweiz. S. 22. März.  
 239 **Dipl. Maschinen- od. Elektro-Ingenieur**, als Assistent E.T.H. S. 29. März.  
 243 **Dipl. Maschinen-Techniker**. Zentralschweiz. S. 29. März.  
 265 **Maschinen-Techniker**, für Maschinenfabrik. S. 5. April.  
 301 **Maschinen-Ingenieur od. -Techniker**, mit Konstruktionspraxis für Fabrikationskontrolle von Carbid-Generatoren. Sofort. Zürich.  
 305 **Maschinen-Techniker**, Konstrukteur für allgem. Maschinenbau, spez. Textil-Maschinen. Schweiz.  
 337 **Maschinen-Ingenieur od. -Techniker**, mit Praxis in Festigkeits- u. Wärme-Berechnung. Ostschweiz.  
 311 **Dipl. Maschinen-Techniker**, mit Lehrzeit als Mechaniker, als Assistent des Werkstattechefs. Schweiz.  
 313 **Techniker**, mit Erfahrungen in Ventilationsanlagen, spez. Bauaufsicht bei Montage von Ventilationsaggregaten. Militärische Arbeiten.

- 315 **Dipl. Maschinen-Techniker**, f. Dampflokomotiven, Kenntnisse im Fahrdienst, Telefon- u. Sicherungsanlagen.

**BAU-ABTEILUNG**

- 40 **Vermessungs-Techniker**, für Katasterpläne u. Arbeiten der Bodenverbesserung. Französisch. Sofort. Westschweiz.  
 230 **Tiefbau-Techniker**, mit Praxis. Sofort. S. 8. März.  
 462 **Hochbau-Techniker ev. Architekt**, für Bureautätigkeit. Zürich.  
 466 **Hochbau-Techniker**, für Bureautätigkeit. Zürich.  
 468 **Hochbau-Techniker**, mit Praxis in Luftschutzbauten. Ostschweiz.  
 470 **Dipl. Bau-Ingenieur u. Tiefbau-Techniker**, für Projektierung von Strassen. Zentralschweiz.  
 472 **Bauführer**, mit Praxis für Wohnungsbau. Schweiz.  
 474 **Bauführer**, für Tiefbauarbeiten. Engadin.  
 476 **Vermessungs-Techniker**, zur Anfertigung von Situationsplänen. Kt. Zug.  
 478 **Architekt od. Hochbau-Techniker**. Arch.-Bureau Karlsruhe.  
 480 **Dipl. Ingenieure u. Dipl. Tiefbau-Techniker**, als Konstr.-Statiker u. Bau-führer. Ing.-Bureau Rheinland od. Filialen.  
 482 **Dipl. Architekt**, für Wettbewerbsprojekt (Hochbau). Französ. Sofort. Lausanne.  
 484 **Dipl. Architekt od. Hochbau-Techniker**, Mit Praxis im Wohnungs- u. Industriebau. Saalfeld (Deutschland).  
 486 **Bau-Techniker**, mit Praxis in Zimmerei od. Schreinerei, Kenntnisse in Kalkulation u. Buchhaltung. Ostschweiz.  
 488 **Dipl. Tiefbau-Techniker od. Kultur- od. Bau-Ingenieur**, für Kanalisations- u. Drainage-Projekte. Ostschweiz.  
 490 **Bau-Ingenieur** (Schweizer Offizier), für Festungsanlagen, spez. Felsenwerk. Anfang Mai. Militärische Arbeiten.

**Dipl. Architekt E.T.H.**

sucht Stelle in Architekturbureau oder Baugeschäft

Vorhandene Kenntnisse: Projektierung, Wettbewerbe, Ausführungspläne, Bauleitung, Ausmass und Abrechnung, Preiskalkulation in Hoch- und Tiefbau.

In ungekündigter Stelle suche ich mich zu verändern. Angebote unter Chiffre G. H. 273 an Guggenbühl & Huber, Verlag, Zürich.

**Gesucht**

per sofort von Industrie-Unternehmen ein

**KONSTRUKTEUR**

für Kran- und Hebezeugbau. Nur erstklassige Bewerber mit mehrjähriger Praxis im In- oder Ausland wollen sich melden unter Chiffre G. H. 272 an Guggenbühl & Huber, Verlag, Zürich.



Referenzen aus vielen privaten und behördlichen Betrieben

Halle V Stand 835

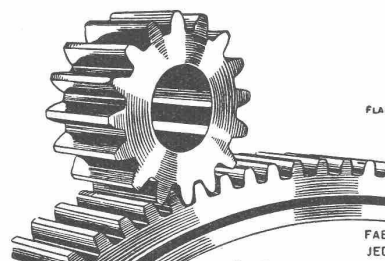
**Waschfontänen**  
 die neuzeitlichen  
 Gruppenwaschanlagen

für Werkstätten, Fabriken, Anstalten

Bessere Anordnung,  
 billigere Installation,  
 geringerer Wasserbedarf,  
 dauerhaft, hygienisch.

Prospekte und Projekte  
 mit Offerten durch

Jos. Rothmayr, Zürich  
 Gessnerallee 40 Tel. 57633

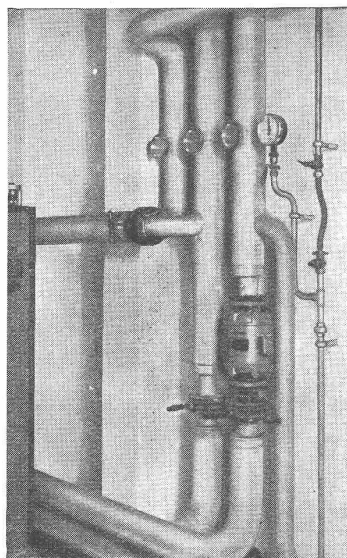


FLANKENSCHLIFF NACH SYSTEM „MINERVA“

FABRIKATION VON ZAHNRÄDERN FÜR  
 JEDEN VERWENDUNGSZWECK

**ZAHNRÄDER  
 FABRIK**

SAUTER, BACHMANN & CO  
 NETSTAL TELEPHON 4.44



Eingebaute Mobilpumpe.

Die elektrische

**Mobila-**

Umwälzpumpe zum Einbau in Zentralheizungen

**hat sich bewährt.**

IHRE VORTEILE: Geräuschloser Gang, einfachster Einbau, geringste Stromkosten und Dauerhaftigkeit —

**lösen das Pumpenproblem restlos.**

Prospekte, Auskünfte und Lieferung  
 durch den Fabrikanten

**E. LAPP, Ingenieur, ZÜRICH**

Rämistrasse 6

Telephon 4 41 49

Gr. Tiefbauunternehmung sucht jüngeren

**Ingenieur**

mit Baupraxis. Dauerstellung  
 Anmeldungen mit Gehaltsansprüchen unter Chiffre G. H. 274 an Guggenbühl & Huber, Verlag, Zürich

**Jeder**

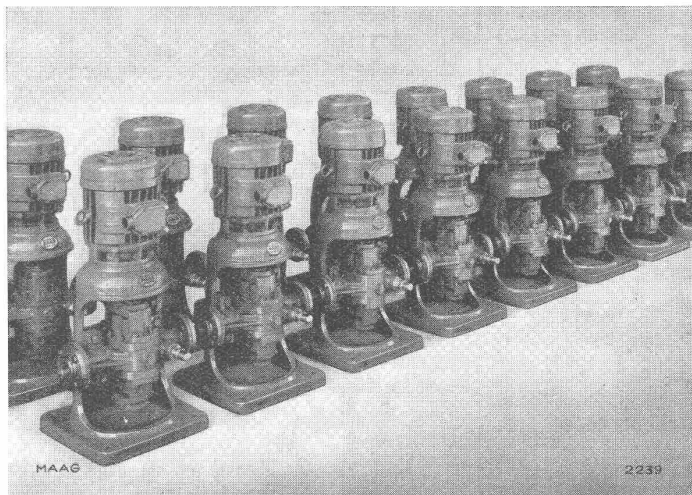
fortschrittlich gesinnte  
 Ingenieur liest die

„Schweizerische Bauzeitung“

daher ihre vorzügliche  
 Insertionswirkung.



# MAAG ZAHNRÄDER



Vertikale Maag-Zahnradpumpen für chemische Fabrik zur Förderung von Benzin, Benzol, Toluol etc.

## PRAZISIONS-ZAHNRADPUMPEN

mit starker Saugwirkung für Drücke bis 80 Atm. und Fördermengen bis 3000 Lit. pro Minute.

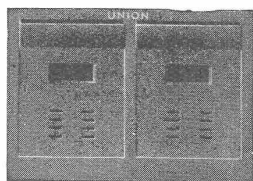
zur Förderung von:

dünn- und dickflüssigen Stoffen mit oder ohne Schmierfähigkeit bei Temperaturen bis 300° C.

Sonderausführungen für Milch, Bier, Wein, Melasse etc., sowie Laugen und Säuren.

## MAAG-ZAHNRÄDER AKTIENGESELLSCHAFT, ZÜRICH

### BRIEFKASTEN gemäß Wunsch der Eidg. Postverwaltung



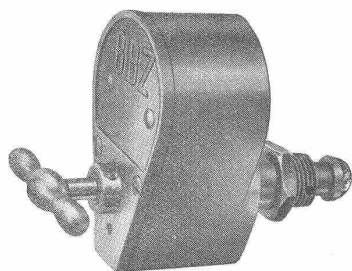
**Eiserne Türen u. Zargen**  
Kassenschränke, Stahlmöbel  
Einmauerkassen, Gasschutztüren  
automat. Boden-Türabdichter etc.  
liefert in erstklassiger Ausführung

### Union-Kassensfabrik A.-G., Zürich

Ausstellung und Verkauf: **Löwenstr. 2 „Schmidhof“**  
Fabrik und Bureau: **Albisriederstr. 257, Tel. 517 58**  
Verlangen Sie Prospekt No. 80

Besuchen Sie unseren Stand an der Mustermesse, Halle I, Stand 143!

## Neuheit



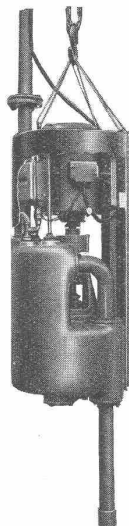
**B. B. Z.-Hahnen,**  
der patentierte automat.  
Zeithahnen für Wäsche-  
zentrifugen, Injektoren  
etc. Schliesst vollkom-  
men automatisch nach  
gegebener Zeit, daher  
Bequemlichkeit, Scho-  
nung der Maschinen  
und Wasser-Ersparnis.

Generalvertretung

**Firma Karl Troxler, Gummihaus**  
ZÜRICH, Badenerstr. 142 - Tel. 5 77 68/69

Patentierte, selbstansaugende, ventillose

## Baupumpen



**Saughöhen bis 9 m**

Leistungen 1—500 Liter/Sek.

**Kein Bodenventil**

**Keine Klappe im Saugstutzen**

**Keine Hilfs-Vakuum-Pumpe**

**Jederzeitiges automatisches Ansaugen**

auch nach Lufteintritt im Saugrohr

Keine reibenden, sich abnützenden Flächen, daher **unempfindlich** gegen **Sand, Schlamm und Kies**

Ein Klient schreibt uns aus freiem Ermessen:

„Die gelieferte Bau-Pumpe NCP. 200 hat den Wasserauftrieb in der linksseitigen Pfeilergrube tatsächlich zu bewältigen vermocht und hat uns hiedurch gute Dienste geleistet. Der störungsfreie und sozusagen **bedienungslose** Betrieb ist **einfach unübertreffbar**. Die sichere Vermeidung des Anstiegens des Wassers während den Aus- und insbesondere Betonierungsarbeiten **wird mit keinem andern System erreicht.**“

**Maschinenfabrik a. d. Sihl A. G. Zürich**

Gegründet 1871

Telephon 33514

**DRUCKSACHEN JEAN FREY A.-G., ZÜRICH**



**Muba**  
1941

Das Symbol  
der Qualität

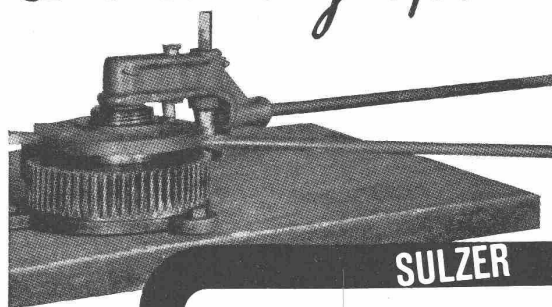
25 Jahre Aussteller  
45 Jahre Erfahrung  
10.000.000 Apparate

**LANDIS & GYR**

Stand 836, Halle V, Tel. 3.35.51  
Standbeschreibung im Textteil

Jn. 1077

*Das Rohrbiegen für die*



**SULZER**

**Strahlungs**

**Heizung**

System Crittall ⚡ Patente

Dieses System der Warmwasserheizung besteht aus in die Decke verlegten Heizschlangen, die ihre Wärme von der Decke in den Raum ausstrahlen. Keine Luftumwälzung, keine Staubaufwirbelung.

Gebrüder Sulzer Aktiengesellschaft  
Abt. Zentralheizungen  
Winterthur und Filialen



**Clichés**  
Fotos · Retouchen  
Lieferant der anerkannten Qualitäts-  
Clichés der Schweizer Bauzeitung

**ANDERSON & WEIDMANN**  
Zürich 5 · Traugottstr. 6 · Tel. 3 82 34



Stauwehr Ryburg-Schwörstadt

**WERK BERN**

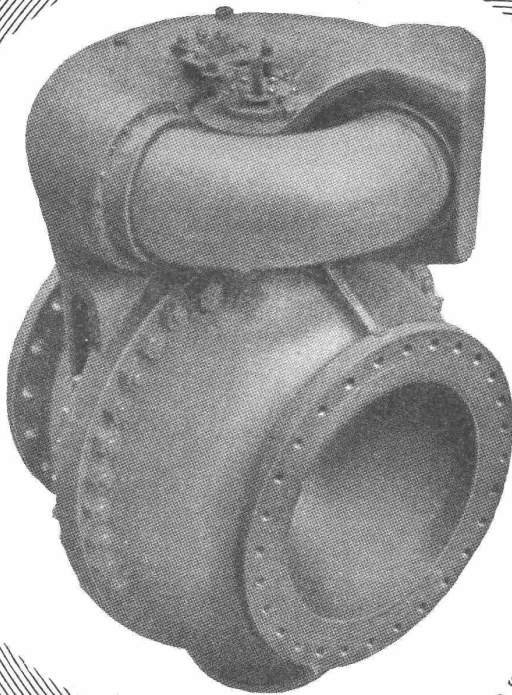
Schützen- und Windwerke für Stauwehranlagen. Rechenreinigungsmaschinen. Stand- und Luftseilbahnen. Krane- und Verladeanlagen.

**WERK KLUS**

Rohrverschlüsse für alle industriellen Bedürfnisse. Mehr als 50jährige Erfahrung. Bewährte Ausführungen für Wasserkraftanlagen.

**WERK CHOINDEZ**

Gusseiserne Röhren- und Formstücke für Wasser- und Gasleitungen.



**GESELLSCHAFT DER LUDW. VON ROLL'SCHEN EISENWERKE A.G.**  
**KLUS CHOINDEZ RONDEZ BERN OLTEN** **GERLAFINGEN**