

**Zeitschrift:** Schweizerische Bauzeitung  
**Herausgeber:** Verlags-AG der akademischen technischen Vereine  
**Band:** 117/118 (1941)  
**Heft:** 15: Sonderheft über Landschaftsgestaltung

## **Werbung**

### **Nutzungsbedingungen**

Die ETH-Bibliothek ist die Anbieterin der digitalisierten Zeitschriften auf E-Periodica. Sie besitzt keine Urheberrechte an den Zeitschriften und ist nicht verantwortlich für deren Inhalte. Die Rechte liegen in der Regel bei den Herausgebern beziehungsweise den externen Rechteinhabern. Das Veröffentlichen von Bildern in Print- und Online-Publikationen sowie auf Social Media-Kanälen oder Webseiten ist nur mit vorheriger Genehmigung der Rechteinhaber erlaubt. [Mehr erfahren](#)

### **Conditions d'utilisation**

L'ETH Library est le fournisseur des revues numérisées. Elle ne détient aucun droit d'auteur sur les revues et n'est pas responsable de leur contenu. En règle générale, les droits sont détenus par les éditeurs ou les détenteurs de droits externes. La reproduction d'images dans des publications imprimées ou en ligne ainsi que sur des canaux de médias sociaux ou des sites web n'est autorisée qu'avec l'accord préalable des détenteurs des droits. [En savoir plus](#)

### **Terms of use**

The ETH Library is the provider of the digitised journals. It does not own any copyrights to the journals and is not responsible for their content. The rights usually lie with the publishers or the external rights holders. Publishing images in print and online publications, as well as on social media channels or websites, is only permitted with the prior consent of the rights holders. [Find out more](#)

**Download PDF:** 23.02.2026

**ETH-Bibliothek Zürich, E-Periodica, <https://www.e-periodica.ch>**

Der

## Bund Schweizerischer Gartengestalter B.S.G.

befasst sich seit Jahren mit Fragen der Landschaftsgestaltung. Wenn Sie auf diesem Gebiete irgend welche Aufgaben zu bearbeiten haben, wenden Sie sich daher an eines unserer Mitglieder. Der bewährte Fachmann wird Ihnen gerne als Mitarbeiter beratend zur Seite stehen oder gegebenenfalls selbst die praktische Ausführung übernehmen.

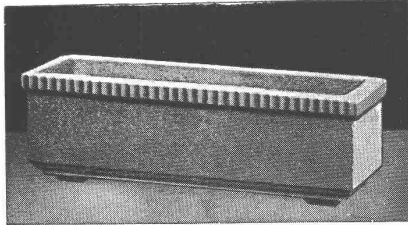
### VERZEICHNIS DER MITGLIEDER DES B.S.G.:

<b>Gustav Ammann, Zürich</b> Gartenarchitekt Forchstr. 179	<b>F. Klauser, Rorschach</b> Gartenarchitekt
<b>Paul Amsler, Schaffhausen</b> Stadtgärtner	<b>W. Leder, Zürich</b> Gartengestalter Kräbühlstr. 114
<b>R. Arioli, Basel</b> Stadtgärtner	<b>Gebrüder Mertens, Zürich</b> Gartenarchitekten Jupiterstr. 1
<b>E. Baumann, Thalwil</b> Gartenbauer	<b>Rust &amp; Co., Solothurn</b> Gartenarchitekten
<b>A. Bodmer, Zürich</b> Gartenbau Albisstr. 103	<b>J. Schweizer, Glarus und Basel</b> Gartenarchitekt - Gartenbau
<b>A. Buchmüller-Wartmann, St. Gallen</b> Gartengestalter	<b>J. Schwitter, Kriens-Luzern</b> Gartenbau
<b>E. Cramer, Zürich</b> Gartenarchitekt Rietstr. 112	<b>Josef Träger, Zürich 7</b> Gartenarchitekt Böcklinstr. 24
<b>Heinrich P. Daepf, Münsingen</b> Gartenarchitekt	<b>Vivell-Stirnimann, G.m.b.H., Olten</b> Gartengestaltung
<b>Fritz Dové, Ebikon-Luzern</b> Gartengestalter	<b>Franz Vogel, Bern</b> Gartengestalter Wabernstr. 50
<b>Adolf Engler, Basel</b> Gartenarchitekt Hirzbodenweg 48	<b>A. Vogt, Erlenbach (Zürich)</b> Gartenbau
<b>Eug. Fritz &amp; Co., Zürich</b> Gartenbau Hofstrasse 70	<b>Rudolf Wackernagel, Riehen-Basel</b> Gartenbau
<b>F. Hagenmacher, Winterthur</b> Gartenarchitekt	<b>Roland v. Wyss, Zürich</b> Garteninspektor Seestr. 135
<b>Willy Jacquet, Chêne-Bourg, Gené</b> Gartenarchitekt	<b>Paul Züllig, St. Gallen</b> Gartenarchitekt

# Gesamtausbau für Wohn- und Geschäftshäuser

## KNUCHEL & KAHL · ZÜRICH

RAMISTRASSE 17 · FABRIK: WOLFBÄCHSTRASSE 17 · TELEPHON 27251

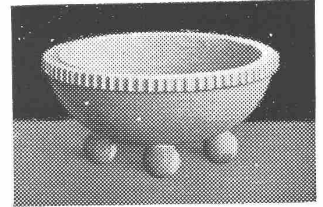


### Blumenkistchen und Pflanzenkübel aus Muschelkalk oder Granit

Bestes Material für gutes Gedeihen der Pflanzen  
Formschön, porös und solid

**E. Sonderegger, Rheineck, St. Gallen**

Telephon 7 44 01



## Rolladenfabrik A. GRIESSER A. G.

**Aadorf Basel Bern Lausanne Zürich**  
Tel. 47112

**Rolladen**  
in Holz und Stahl

**Stoffstoren**  
Jalousieladen

**Kipptore**  
Klapptreppen



## LUFTSCHUTZBAUTEN

Schützt das Holz vor Schimmel und Fäulnis durch

### E-K.-Imprägnier-Salze

geruchlos und feuerhemmend. — Unter den ungünstigsten Verhältnissen glänzend bewährt.

## SCHWEIZ. SPRENGSTOFF A.-G. CHEDDITE

Fabriken in Liestal und Isleten (Kt. Uri) Bureau in Liestal Telephon 72.433  
Telegr.-Adr.: Cheddite Liestal

liefert die bewährten

**Sicherheitssprengstoffe:** { **Gelatine Telsit, Spezial Gelatine Telsit, Cheddite und Gelatine Cheddite, sowie ungefrorenbare Dynamite und Sprenggelatine**

Prima Sprengkapseln in Kupfer und Aluminium, Zündschnüre und Zubehör

Generalvertreter für die französische Schweiz: **Petitpierre Fils & Cie., Neuchâtel**

**20 jährige Erfahrungen in Spezialitäten: Basaltolit-Quarzit-Treppen und -Beläge**  
granithart und gleitfest. Nichtausblühende **Verkleidungen aller Art**, einfach bearbeitet bis poliert. **Eisenbeton - Sprossenfenster, -Oberlichter, -Einweich- u. Waschröge.** Der altbekannte **Kaminhut „Spezial“** gegen Rauchplage.  
Siehe Baukatalog 1940 Seiten 28 und 29

**Spezialbeton A.-G.**  
Staad 21.34 Basel 25.936



**Kunststeinwerke**  
Bern 46.511 Zürich 58.217

**Haushalten.** Die zunehmende Metallverknappung verlangt gebieterisch Haushalten mit den Vorräten. Bei der Sichtung des Materials zur Altmetallsammlung ist aber zu berücksichtigen, ob gewisse Stücke, Maschinenteile, zerbrochene Geräte nicht besser geflickt als blindlings weggeworfen werden. Mit dem autogenen Schweiss-, Schneid- und Lötbrenner lässt sich mancher Neubedarf vermeiden. Die im ganzen Lande entsprechend eingerichtete Schmiede- und Schlosserwerkstätten besorgen solche Reparaturen fachmännisch. Grössere Betriebe können sich auch eigene Anlagen beschaffen und in der erforderlichen Zusammenstellung zu bescheidenen Anschaffungskosten erwerben. Eine solche Einrichtung macht sich bald bezahlt.

**Bauelement aus Beton, Patent Seiling, Bern.** Die vorliegende Erfindung bezweckt die Vermeidung der Schalung bei

Erstellung von Wänden, besonders im Freien, von Stützmauern, Kanälen usw. durch Bauelemente, die so gestaltet sind, dass sie verzahnt ineinander greifen. Die Elemente sind armiert, ausserdem ist vorgesorgt, dass an geeigneten Stellen Zusatzarmierungen angebracht werden können. Die Elemente werden von Fall zu Fall nach Berechnung angefertigt und die Zusatzarmierung bestimmt; sie können auch oval oder rund ausgeführt werden z. B. für Silobauten. Da zu den Konstruktionen auch ungeübte Arbeiter ohne weiteres verwendet werden können, weil die Elemente zwangsläufig versetzt werden, ist besonders jetzt der Vorteil erheblich. Fehler sind gar nicht möglich und ausserdem wird Anleitung gegeben.

So können beliebige Räume und besonders Luftschutzbauten auch in entlegenen Gegenden rasch und sicher erstellt werden.

## Schaufel-, Pickel-, Schlegel- u. Axtstiele, Karretenholme

sowie sämtliche Holzwaren kaufen Sie sehr vorteilhaft ein bei  
**GOTTFR. HUG's Wwe., WYNIGEN. Tel. 72 02**



Bei Erteilung eines Jahresauftrages (52 Anzeigen) kostet diese Fläche, Grösse 1/16 Seite, **Fr. 14.—.**



### Ein langes Gesicht

zeigt der Enttäuschte, wenn er entdeckt, daß seine Holz- und Kohlenvorräte verbraucht sind. Durch Anschaffung eines vielgepresenen Sparofens glaubte er seine Brennstoffvorräte strecken zu können. Diesmal hat er die Rechnung ohne den Wirt gemacht, denn was nützt der beste und teuerste Ofen, wenn das Kamin doch nicht zieht, wenn sich Schmutzwasser bildet und die braunen Flecken an den Wänden immer größer werden? Wünschen Sie von solchen Unannehmlichkeiten verschont zu bleiben, dann

### wählen Sie das ISOLIT-KAMIN!

Die einzigartige, seit Jahrzehnten erprobte und stets verbesserte Konstruktion des Isolit-Kamines garantiert für eine gut und sparsam funktionierende Kaminanlage.

**Kaminwerk Allschwil**



# Staub

jeder Feinheit  
wird bis zu 99,7% ab-  
geschieden durch den



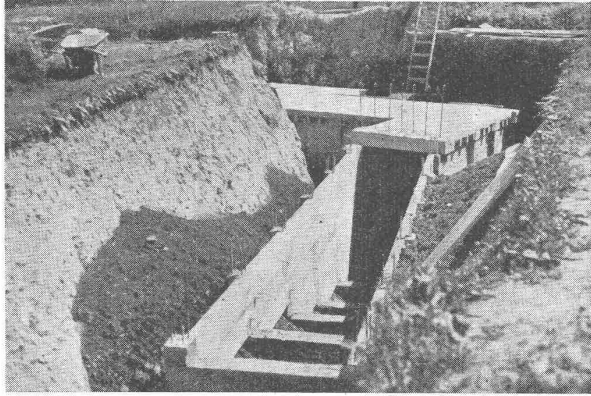
## STAUBABSCHIEDER

Der einzige, der elektrischen  
Staubreinigung ebenbürtige  
mechanische Staubabscheider.

Auskunft und Vorführung: ELEX A.-G., ZÜRICH, Seefeldstr. 8.

Sehr oft sind in solchen Fällen die Rohmaterialien Kies und Sand in der für Eisenbeton nötigen Qualität nicht vorhanden oder schwer und nur mit relativ hohen Kosten zu beschaffen. Auch die örtliche Kontrolle ist dann meist beschwerlich. Gerade hier haben sich die Konstruktionen mit den Fertigfabrikaten Syst. Seiling sehr bewährt. Hierzu zählt auch die bekannte Deckenkonstruktion ohne Schalung, die bei Luftschutzbauten mit den erwähnten neuen Bauelementen zur Anwendung kommt. Die Vorteile des Systems sind hauptsächlich Wegfall umständlicher Vorbereitungen, kurze Bauzeit, relativ trockene Bauweise, Ersparnisse an Holzverschnitt und an allgemeinen Unkosten, Wegfall der Erhärtingsfrist und sofortige Benützung, Verwendung ungeübter Arbeiter.

Aus der Abbildung ist die Erstellung eines Luftschutzraumes ersichtlich. Die Elemente bilden Wand und Pfeiler zusammen; erkennbar sind auch die Zusatzarmierung der Pfeiler der Stütz-



mauern an einer der Zugangsrampen, die Querschwellen, sowie die Rippen der Seiling-Decke. Der abgebildete Schutzraum für rd. 50 Personen wurde in nur zehn Tagen ausgeführt. Luftschutzbauten mit dem neuen patent. Bauelement sind erstellt worden in den Kantonen Bern, Waadt und Genf, Seiling-Decken ohne Schalung zudem in mehr als 600 Fällen aller Art. Auskunft, Voranschläge und Abgabe von Lizenzen durch Seiling, Eisenbeton, Bern.

## Literatur zum Thema Landschaftsgestaltung

### Bücher:

**Naturschutz im Kanton Zürich.** Herausgegeben vom Verband zum Schutze des Landschaftsbildes am Zürichsee und vom Zürcher Kant. Lehrerverein. Zürich 1939, Morgarten-Verlag A.-G.

**Grundzüge der Landschaftspflege.** Von Hans Schwenkel. Neudamm und Berlin, Verlag J. Heumann.

**Baum und Strauch an der Strasse.** Schriftenreihe der «Strasse» 18. Berlin 1939, Volk und Reich-Verlag.

**Das Dorf, seine Pflege und Gestaltung.** München, Verlag Georg D. W. Callwey.

**Jahrbuch 1939/40** des Verbandes zum Schutze des Landschaftsbildes am Zürichsee (Landschaftspflege am Zürichsee).

### Zeitschriften:

#### Atlantis:

Nordamerikas Ringen um seinen Boden. Von E. Samhaber (Juli 1939).

#### Schweizerische Bauzeitung:

Garten, Landschaft, Architektur. Von P. Meyer (28. Okt. 1939). Naturschutz und Landschaftsgestaltung. Von G. Ammann (25. Mai 1940).

#### Das Werk:

Dörfli, Heimatschutz, Modernität und Gärten. Von P. Meyer (November 1939).

#### Heimatschutz:

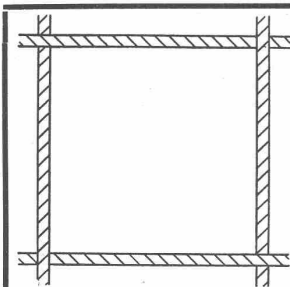
Zeitgemässe Garten- und Landschaftsgestaltung. Von G. Ammann (1. August 1937).

#### Schweizer Gartenbaublatt, Solothurn:

Landschaftspflege zur Förderung des Kleinklimas und zur Verhinderung von Kulturschäden. Von G. Ammann (6. Juni 1940).

#### Offertenblatt Schweizerischer Gärtnermeister:

Pflege und Gestaltung der Landschaft. Von G. Ammann (15. Juni 1940).

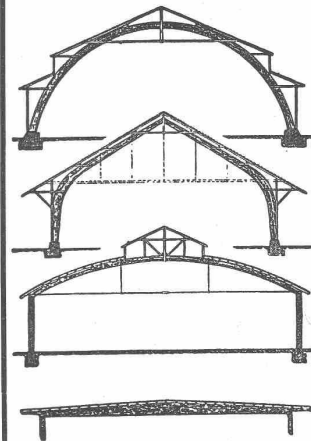


### Rohes Betonstahl-Einlagegewebe

ca. 30 mm, Draht 1,8 mm, à 50 m<sup>2</sup>. Vorzügliche Armierung von Zementkonstruktionen. Einsparung von Rundeseisen.

Weitere Bauspezialitäten: Drahtziegelgewebe, Ideal-Rabitz, Streckrabitz, Drahtgeflechte, Dülo.

SCHWEIZ.  
DRAHTZIEGELFABRIK A.-G.  
LOTZWIL (Bern) Tel. 60173

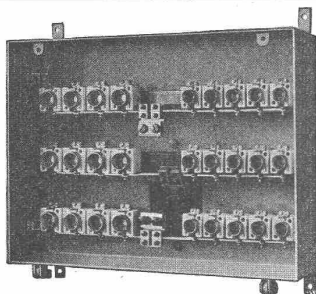


## B. ZÖLLIG SÖHNE Holz- Konstruktionen ARBON

Spezialität:

### AUSFÜHRUNG in der HETZERBAUWEISE

FÜR LAGER-, TURN- UND  
FABRIKHALLEN  
LEHRGERÜSTE UND KIRCHEN  
RISSFREIE SÄULEN



## Kraft- und Lichtverteilanlagen

für Aufputz- und putzbündige Montage

## Rauscher & Stoecklin AG., Sissach

Fabrik elektrischer Apparate und Transformatoren



Landschaftsgestaltung und Anbauschlacht. Von G. Ammann (15. Februar 1941).

#### Strasse und Verkehr:

Strassenbepflanzung über Land. Von G. Ammann (Nr. 15, 1940).

#### Einsiedler-Zeitung:

Uferbepflanzung des Sihlsees erwünscht. Von G. Ammann (23. Juli 1940).

#### Schweizerische Landwirtschaftliche Monatshefte:

Bedeutung und Aufgaben der Meliorationen im Dienste des Mehranbaues. Von Kultur-Ing. E. Tanner (Heft 2, 1940).

#### Gartenkunst:

Heimatschutz und Landschaftsbild. Von Reg.-Rat B. Hempel (August 1930).

Landschaft und Landesplanung. Von Dr. Ing. Rappaport (Januar 1932).

Autobahnen im Landschaftsbild. Von Garteninspektor Ungewitter (November 1932 und Dezember 1933).

Die landschaftliche Eingliederung der Reichsautobahn. Von Prof. A. Seifert (Mai 1934).

Natur und Kunst in der Landschaftsgestaltung. Von Prof. H. Schwenkel (Februar 1935).

Reichsautobahn im Frankfurter Waldgebiet. Von Gartendirektor Heicke (Juni 1935).

Reichsautobahn Frankfurt-Darmstadt. Von Hirsch (Juli 1935). Landschaftsgestaltung und Raumordnung. Von Dipl. Ing. Dörr (Oktober 1939).

Pflanzen-Gesellschaften als Gestaltungsstoffe. Von Prof. Tüxen (November 1939).

Die Tätigkeit des Landschafts-Gestalters in der offenen Landschaft. Von Walter Mertens (Juli 1940).

Der Hermann Löns-Park in Hannover. Von Stadtgarten-Direktor Wernicke (Januar 1941).

**S.T.S.**

Schweizer. Technische Stellenvermittlung  
Service Technique Suisse de placement  
Servizio Tecnico Svizzero di collocamento  
Swiss Technical Service of employment

ZÜRICH, Tiefenhöfe 11 — Telefon: 35426 — Telegramme: INGENIEUR ZÜRICH.  
Für Arbeitgeber kostenlos. Für Stellensuchende Einschreibgebühr 2 Fr. für 3 Monate.  
Bewerber wollen Anmeldebogen verlangen. Auskunft über offene Stellen und Weiterleitung von Offerten erfolgt nur gegenüber Eingeschriebenen.

#### MASCHINEN-ABTEILUNG

- 267 **Maschinen-Techniker**, mit Praxis, **Betriebs-Techniker**, für Zeitstudien im Akkordberechnen. Französisch erwünscht. Schweiz.
- 269 **Maschinen-Techniker**, für Konstruktionstätigkeit. Ostschweiz.
- 271 **Dipl. Elektro-Techniker**, mit Praxis, für Offerten von Elektromotoren, Ventilatoren, Pumpen usw. Westschweiz.
- 273 **Elektro-Techniker**, mit Fachschulbildung in Schwachstromtechnik-Hochfrequenz. Schweiz.
- 279 **Heizungs-Ingenieur od. Techniker**, Absolvent Technikum od. Fachschule für Berechnungen u. Versuche. Zürich.
- 283 **Dipl. Maschinen-Ingenieur od. -Techniker**, mit Praxis im allgemeinen Maschinenbau u. Kenntnissen im Normalienwesen. Deutsch, franz. ev. englisch. Ostschweiz.
- 285 **Betriebsleiter**, mit prakt. Erfahrungen in Klein-Präzisionsmaschinen, Kenntnissen im Materialeinkauf. Schweiz.
- 287 **Maschinen-Ingenieur od. -Techniker**, für Konstruktion u. Kontrolle. Ostschweiz.
- 291 **Ingenieur od. Techniker**, für Laboratoriumsarbeiten, Ausarbeitung von Gutachten über Lüftungsversuche. Zürich.

- 295 **Maschinen-Techniker**, für klein. u. mittlere Werkzeugmaschinen. Berner-Jura.
- 297 **Maschinen-Techniker**, für Fabrikations-Spezialgebiet. Ostschweiz.
- 299 **Betriebs-Techniker**, mit Kenntnissen in Kraft- u. Dampfanlagen, sowie Holzverarbeitung. Sperrholzfabrik. Schweiz.

#### BAU-ABTEILUNG

- 164 **Bau-Ingenieur**, für Bau-Unternehmung Innerschweiz. S. 22. Febr.
- 422 **Tiefbau-Techniker**, mit Praxis in Bergstrassen u. Kanalisationsbau, für Aufnahmen u. Ausarbeitung. Südschweiz.
- 424 **Hochbau-Techniker od. Architekt**, spez. für Kostenvoransch. Sof. Zürich.
- 428 **Hochbau-Techniker**, für Bureau u. Bauplatz. Sofort. Ostschweiz.
- 430 **Hochbau-Techniker**, für Bureau. Zentralschweiz.
- 432 **Hochbau-Techniker**, auf Arch.-Bureau. Kt. Fribourg.
- 436 **Tiefbau- od. Vermessungs-Techniker**, für kulturtechnische Arbeiten u. Meliorationen. Ostschweiz.
- 438 **Bau-Ingenieur od. Tiefbau-Techniker**, für militär. Arbeiten. Militärpflichtig u. gebirgstüchtig.
- 440 **Tiefbau- od. Hochbau-Techniker**, für Befestigungsab. (Bureau). Ostschweiz.
- 442 **Ein od. zwei Ingenieure od. Tiefbau-Techniker**, für Projektierung von Strassen. Schweiz.
- 444 **Architekt od. Hochbau-Techniker**, für Bureau. Sofort. Schweiz.
- 446 **Vermessungs-Techniker**, für Bureau u. Feldarbeit. Schweiz.
- 450 **Dipl. Hochbau-Techniker**, für Bureau, per Mal od. Juni. Ostschweiz.
- 452 **Ingenieur od. Tiefbau-Techniker**, mit Praxis.
- 454 **Bau-Ingenieur od. Tiefbau-Techniker**, mit Erfahrung im Stollenbau. Französisch. Sofort.
- 456 **Architekt**, für Wettbewerbsarbeiten. Sofort. Kt. Aargau.
- 458 **Hochbau-Techniker**, für Bureau. Sofort. Zürich.
- 460 **Bauführer**, für militärische Arbeiten (Stollenbau). Sofort. Schweiz.



#### Zu verkaufen:

200 Kilo prima schönes englisches

### FEDERSTAHLBLECH

62—180—0,6 mm dick und

### MESSINGBLECH

62—140—1 mm dick. Offerten an

GOTTL. SCHÖBER, alt Spenglermeister, THALWIL a. Zürichsee.



## GESUCHT

Zur Aushilfe auf dem Bureau des Kantonsingenieurs werden gesucht:

**1 Ingenieur oder Tiefbautechniker mit Baupraxis**

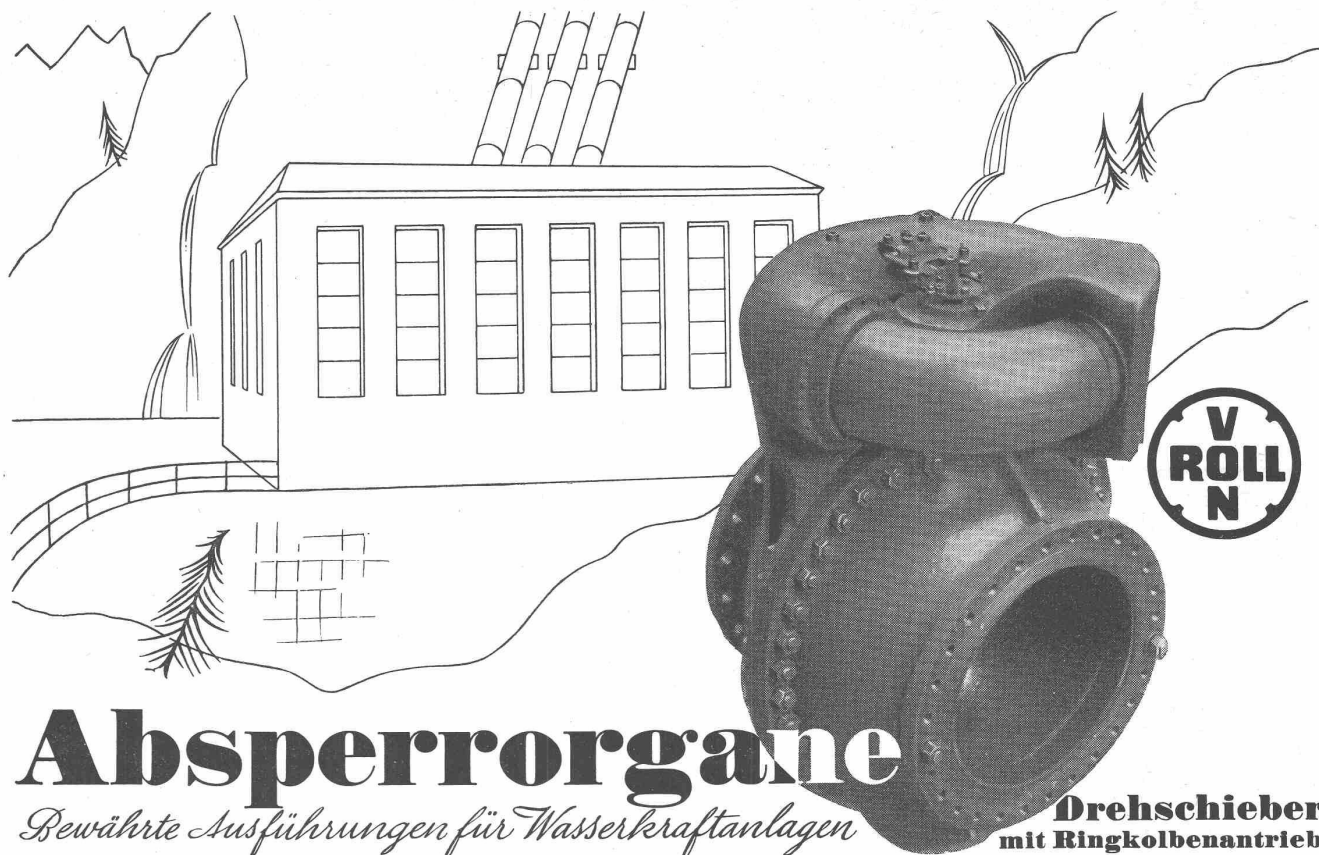
**1 Zeichner, in der Darstellung von Meliorations- und Tiefbauprojekten bewandert.**

Die Anstellungen erfolgen nach O.-R. und haben vorläufigen Charakter.

Anmeldungen mit Gehaltsansprüchen und Zeugnisabschriften sind zu richten an das

**Kantonsingenieurbureau Solothurn.**

Bei Erstellung eines Jahresauftrages (52 Anzeigen) kostet diese Fläche, Grösse 1/32 Seite, **Fr. 8.50.**



# Absperrorgane

*Bewährte Ausführungen für Wasserkraftanlagen*

EISENWERK KLUS, Klus (Sol.)

Gesellschaft der Ludw. von Roll'schen Eisenwerke A. G.

Werke in Gerlafingen (Hauptsitz), Klus, Choindaz, Rondez, Olten und Bern

**Drehschieber  
mit Ringkolbenantrieb**

in Auftrag: 5 Gross-Schieber  
für das Kraftwerk Innertkirchen

## WILLY STÄUBLI

Ingenieur

## ZÜRICH

Unternehmung für Holz- und Wasserbau

## Pfahlgründungen

mit Holz- und Betonpfählen

## Spundwände

in Holz und Eisen

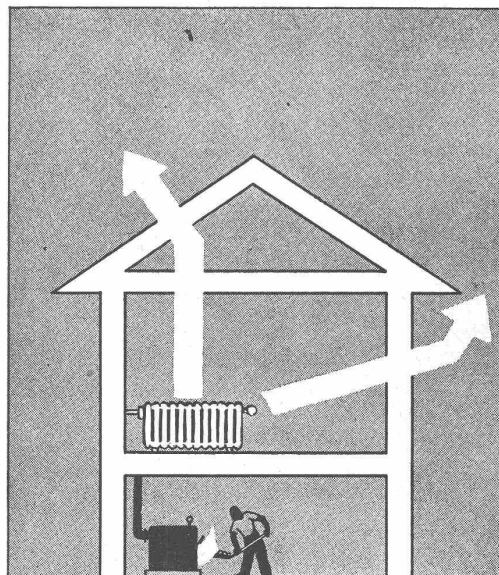
## Grundwasserfassungen

## Grundwasserabsenkungen

## Wehrbauten

## Taucherarbeiten

## Muss das so sein?



Die Wärme steigt! Sie entweicht durch das Dach!

**Eine wirklich grosse, sofort feststellbare Einsparung**

wird nur durch richtige Dachisolierungen erreicht.

Unverbindliche Beratung und Kostenvoranschläge durch:

<b>Lausanne</b>	<b>GLASFASERN A.G.</b>	<b>Zürich</b>
5. Grand-Chêne	(FIBRES DE VERRE S. A.)	Nüscherstr. 80
Tél. 2 62 91	<b>Depot Bern: Paul Staehli</b>	Tel. 7 44 46
	Schwarztorstr. 81 Tel. 2 79 59	