

**Zeitschrift:** Schweizerische Bauzeitung  
**Herausgeber:** Verlags-AG der akademischen technischen Vereine  
**Band:** 117/118 (1941)  
**Heft:** 15: Sonderheft über Landschaftsgestaltung

## **Werbung**

### **Nutzungsbedingungen**

Die ETH-Bibliothek ist die Anbieterin der digitalisierten Zeitschriften auf E-Periodica. Sie besitzt keine Urheberrechte an den Zeitschriften und ist nicht verantwortlich für deren Inhalte. Die Rechte liegen in der Regel bei den Herausgebern beziehungsweise den externen Rechteinhabern. Das Veröffentlichen von Bildern in Print- und Online-Publikationen sowie auf Social Media-Kanälen oder Webseiten ist nur mit vorheriger Genehmigung der Rechteinhaber erlaubt. [Mehr erfahren](#)

### **Conditions d'utilisation**

L'ETH Library est le fournisseur des revues numérisées. Elle ne détient aucun droit d'auteur sur les revues et n'est pas responsable de leur contenu. En règle générale, les droits sont détenus par les éditeurs ou les détenteurs de droits externes. La reproduction d'images dans des publications imprimées ou en ligne ainsi que sur des canaux de médias sociaux ou des sites web n'est autorisée qu'avec l'accord préalable des détenteurs des droits. [En savoir plus](#)

### **Terms of use**

The ETH Library is the provider of the digitised journals. It does not own any copyrights to the journals and is not responsible for their content. The rights usually lie with the publishers or the external rights holders. Publishing images in print and online publications, as well as on social media channels or websites, is only permitted with the prior consent of the rights holders. [Find out more](#)

**Download PDF:** 21.02.2026

**ETH-Bibliothek Zürich, E-Periodica, <https://www.e-periodica.ch>**

# SCHWEIZERISCHE BAUZEITUNG

WOCHENSCHRIFT FÜR ARCHITEKTUR / INGENIEURWESEN / MASCHINENTECHNIK  
REVUE POLYTECHNIQUE SUISSE

ORGAN DES SCHWEIZERISCHEN INGENIEUR- UND ARCHITEKTEN-VEREINS  
UND DER GESELLSCHAFT EHEMAL. STUDIERENDER DER EIDG. TECHN. HOCHSCHULE  
GEGRÜNDET 1883 VON ING. A. WALDNER / HERAUSGEGEBEN VON ING. C. JEGHER

Vereins-Mitglieder, beim Verlag: Schweiz 36 Fr.,  
Ausland 44 Fr. jährl.; Nicht-Mitglieder: Schweiz  
44 Fr.; Ausland 54 Fr., postamtlich abonniert  
44 Fr. zuzüglich Gebühren. / Einzel-Nr. 1 Fr.

VERLAG C. & W. JEGHER, ZÜRICH  
Dianastrasse 5 / Postcheck VIII 6110  
Telephon: 345 07 ■ In Kommission  
bei Rascher & Cie., Zürich u. Leipzig

Anzeigen durch GUGGENBUHL & HUBER,  
Zürich, Hirschengraben 20, Postcheck VIII 26415,  
Telephon 278 16 / Der Anzeigen-Preis beträgt  
pro ganze Seite 240 Fr., Rabatte nach Tarif

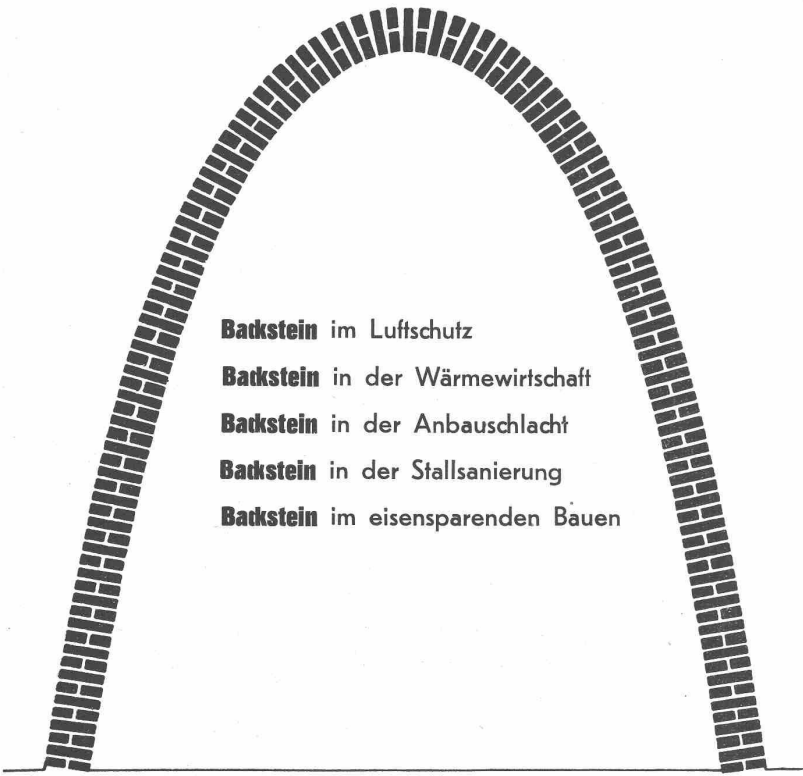
## Hochdruck-Betonschleuderröhren

### STAHLBETON THUN

bis zwei Meter Durchmesser und mehreren Metern Länge.

Der Stahlbeton Thun ist ein hochwertiges Produkt und genügt den grössten Anforderungen.

## KANDERKIES AG. THUN



**Backstein** im Luftschutz  
**Backstein** in der Wärmewirtschaft  
**Backstein** in der Anbauschlacht  
**Backstein** in der Stallsanierung  
**Backstein** im eisensparenden Bauen

### Backstein und Ziegel

in ihrer Bedeutung  
für unsere

### Kriegswirtschaft

zeigt die Schweizerische  
Ziegelindustrie (VSZS)  
an der diesjährigen

### Mustermesse Basel

# Die Flamme

... ist das Wahrzeichen für die läuternde Kraft des Feuers. Die keramische Industrie bedient sich der Flamme in Form wohlbemessener Hitze beim Brennprozess. Auf die richtige Dosierung, hochwertiges Rohmaterial, peinlich exakte Verarbeitung, kurz auf die Erfahrung kommt es an.



Bei der Bestellung von keramischen Erzeugnissen, Wand- und Bodenplatten achten Sie stets auf

*die Flamme*

das Warenzeichen der überall bewährten Schweizer Erzeugnisse der

AKTIEN-GESELLSCHAFT FÜR KERAMISCHE INDUSTRIE

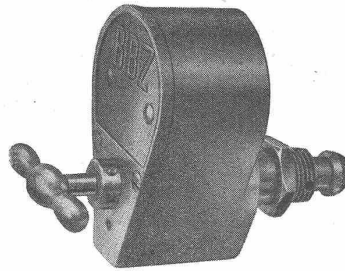
LAUFEN



LAUFEN

Annen

## Neuheit



**B. B. Z.-Hahnen,** der patentierte automat. Zeithahnen für Wäschezentrifugen, Injektoren etc. Schliesst vollkommen automatisch nach gegebener Zeit, daher Bequemlichkeit, Schonung der Maschinen und Wasser-Ersparnis.

**BERTSCHINGER & BALLMER**  
Apparatebau, ZÜRICH 3  
Rüdigerstrasse 15

Generalvertretung

**Firma Karl Troxler, Gummihaus**  
ZÜRICH, Badenerstr. 142 - Tel. 5 77 68/69

## BAU-MESSE BERN

Gurtengasse 3

Tel. 2 00 82

ist die beste Propagandastelle für bauliche Erzeugnisse



## HOTEL HABIS-ROYAL

Bahnhofplatz

ZÜRICH

RESTAURANT

SITZUNGSZIMMER

## Bulldog-Holzverbinder

tausendfach bewährt!

Muster und Angebote durch die Generalvertretung:

**J. G. KIENER & WITTLIN AG**

Schauplatzgasse 23

BERN

Telephon 29.122

## Süss-Asphalt-Arbeiten

für Hoch- u. Tiefbau

Flachdächer begehrbar, Bodenbeläge, Kegelbahnen etc.  
erstellen mit aller Garantie, kunstgerecht und zweckentsprechend  
**A. SCHMID'S ERBEN, ZÜRICH**  
Asphaltgeschäft Weststr. 125 Gegr. 1865 Telephon 3 21 08

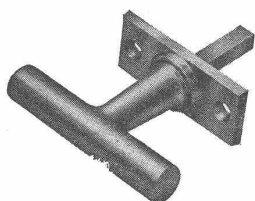
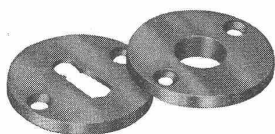


# Eternit

Eternit-Schiefer ergeben Qualitätsbedachungen, die sich durch Dichte, Sturmsicherheit und schöne, wetterbeständige Farben auszeichnen

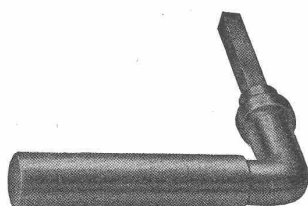
**Eternit** A.-G. NIEDERURNEN TELEPHON 4 15 55

## Schweizer Baubeschläge



**INCA**

Wir liefern alle  
kuranten Be-  
schläge in erst-  
klassiger Aus-  
führung.



# INJECTA

A.-G. Spritzgusswerke und Apparatfabrik

TEUFENTHAL b. AARAU

Telephon 3 82 77



**GENAUE ZEIT**  
So zuverlässig wie die Schwei-  
zerbahnen als Verkehrsmittel,  
sind elektrische

**FAVAG**  
UHREN ALS ZEITANZEIGER

FAVAG Fabrik elektrischer Apparate A.G. Neuenburg

## KLEIN-KRAN RACO

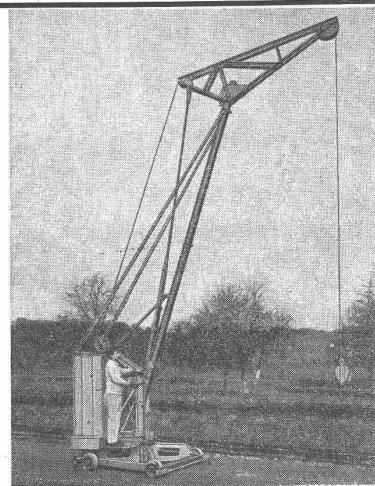
Diese hervorragend gute und von allen seinen vielen Besitzern bestens beurteilte Baumaschine eignet sich für alle Hubarbeiten im Hoch- und Tiefbau. Der Patent-Kleinkran RACO ist von grundsolider Bauart, zuverlässig im Betriebe, standsicher und sehr leistungsfähig.

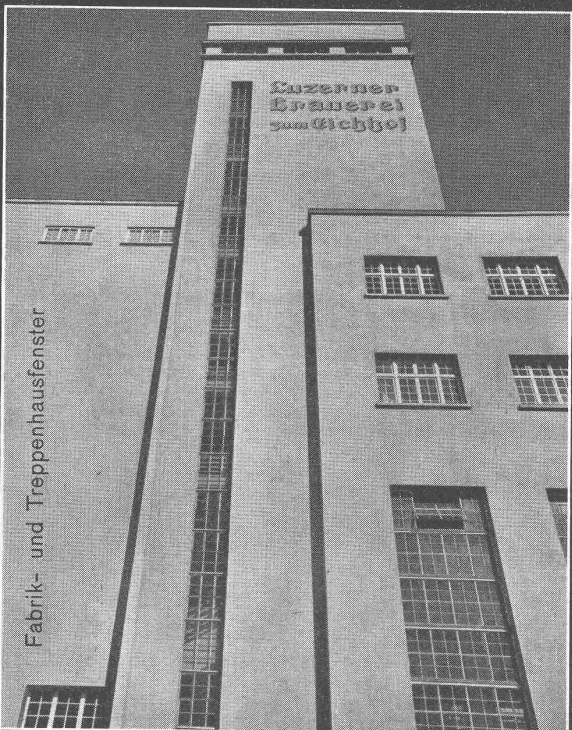
Prospekte bereitwilligst.

Fabrikation und Verkauf durch

## ROBERT AEBI & CIE. A.G., ZÜRICH

INGENIEURBUREAU UND MASCHINEN-FABRIK  
ZWEIGNIEDERLASSUNG IN ZOLLIKOFEN



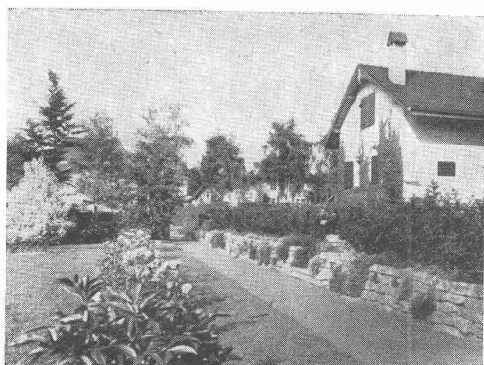


Fabrik- und Treppenhause Fenster

**GEILINGER & CO.**  
Eisenbau-Werkstätten  
WINTERTHUR

**L. & C. HARDTMUTH  
KOH-I-NOOR**  
*Qualitätsstifte  
goldversiegelt  
daher  
klimabeständig*

Der goldene Lacküberzug  
der Stiften schützt  
Mine und Holz vor der  
Luftfeuchtigkeit.

*Gartengestaltung*

und

*Pflege*

Entwürfe und Kostenberechnungen

**ERNST HAUSERMANN LANGENTHAL**

**GLASDÄCHER**  
in kittlosem System „KULLY“

**GLASDACHWERKE OLTEN**  
**A. KULLY, Dipl.-Ing., OLTEN** G.E.R. 1854  
TEL. 540 56