

**Zeitschrift:** Schweizerische Bauzeitung  
**Herausgeber:** Verlags-AG der akademischen technischen Vereine  
**Band:** 117/118 (1941)  
**Heft:** 13

## Werbung

### Nutzungsbedingungen

Die ETH-Bibliothek ist die Anbieterin der digitalisierten Zeitschriften auf E-Periodica. Sie besitzt keine Urheberrechte an den Zeitschriften und ist nicht verantwortlich für deren Inhalte. Die Rechte liegen in der Regel bei den Herausgebern beziehungsweise den externen Rechteinhabern. Das Veröffentlichen von Bildern in Print- und Online-Publikationen sowie auf Social Media-Kanälen oder Webseiten ist nur mit vorheriger Genehmigung der Rechteinhaber erlaubt. [Mehr erfahren](#)

### Conditions d'utilisation

L'ETH Library est le fournisseur des revues numérisées. Elle ne détient aucun droit d'auteur sur les revues et n'est pas responsable de leur contenu. En règle générale, les droits sont détenus par les éditeurs ou les détenteurs de droits externes. La reproduction d'images dans des publications imprimées ou en ligne ainsi que sur des canaux de médias sociaux ou des sites web n'est autorisée qu'avec l'accord préalable des détenteurs des droits. [En savoir plus](#)

### Terms of use

The ETH Library is the provider of the digitised journals. It does not own any copyrights to the journals and is not responsible for their content. The rights usually lie with the publishers or the external rights holders. Publishing images in print and online publications, as well as on social media channels or websites, is only permitted with the prior consent of the rights holders. [Find out more](#)

**Download PDF:** 02.04.2026

**ETH-Bibliothek Zürich, E-Periodica, <https://www.e-periodica.ch>**

# SCHWEIZERISCHE BAUZEITUNG

WOCHENSCHRIFT FÜR ARCHITEKTUR / INGENIEURWESEN / MASCHINENTECHNIK  
REVUE POLYTECHNIQUE SUISSE

ORGAN DES SCHWEIZERISCHEN INGENIEUR- UND ARCHITEKTEN-VEREINS  
UND DER GESELLSCHAFT EHEMAL. STUDIERENDER DER EIDG. TECHN. HOCHSCHULE  
GEGRÜNDET 1883 VON ING. A. WALDNER / HERAUSGEGEBEN VON ING. C. JEGHER

Vereins-Mitglieder, beim Verlag: Schweiz 36 Fr.,  
Ausland 44 Fr. jährl.; Nicht-Mitglieder: Schweiz  
44 Fr.; Ausland 54 Fr., postamtlich abonniert  
44 Fr. zuzüglich Gebühren. / Einzel-Nr. 1 Fr.

VERLAG C. & W. JEGHER, ZÜRICH  
Dianastrasse 5 / Postdeck VIII 6110  
Telephon: 34507 ■ In Kommission  
bei Rascher & Cie., Zürich u. Leipzig

Anzeigen durch GUGGENBUHL & HUBER,  
Zürich, Hirschengraben 20, Postdeck VIII 26415,  
Telephon 27816 / Der Anzeigen-Preis beträgt  
pro ganze Seite 240 Fr., Rabatte nach Tarif

## Fenster



*Kiefer Zürich*

### Vollständige ZEICHEN-EINRICHTUNGEN

Zeichentische, Zeichenmaschinen, Zeichen-Registaturen und -Schränke,  
Plan-Einfassverfahren, Bogenlampen, Lichtpause- u. Kopier-Einrichtungen  
Sämtliches Zeichenmaterial wie Zeichen-Papiere, -Geräte, -Instrumente,  
Normalienblätter, Reisszeuge und Reissbretter, Rechenschieber.

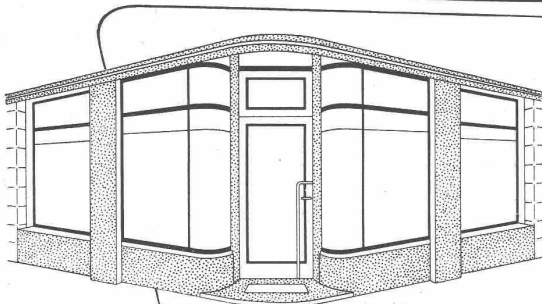
Gebrüder Scholl AG Zürich Poststrasse 3 Tel. 35710 Seit 1895

# Scholl



## Holz-Pflaster - Böden

mit E-K. imprägniert  
für Turnhallen, Garagen und Werkstätten  
hell, warm, schalldämpfend und vollkommen geruchlos.  
Gute Isolation gegen Kälte und Feuchtigkeit.



## Schaufenster Anlagen

H. PFANDER, ZÜRICH 11

PFANDER  
FENSTER

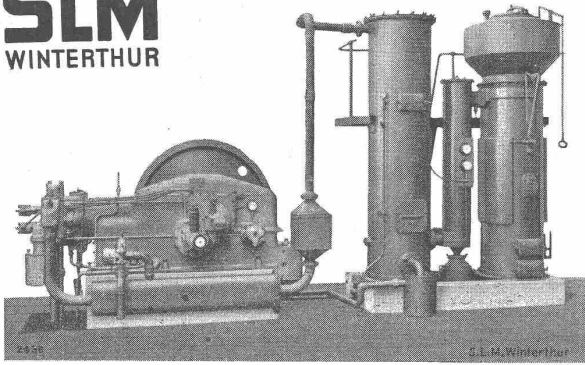
# Schweizerischer Verband beratender Ingenieure

Association Suisse des Ingénieurs-Conseils (ASIC) Gegründet  
Fondée en 1912

Die Mitglieder des Verbandes sind unabhängige schweizerische Ingenieure mit Hochschulbildung und ausgedehnter Erfahrung. Sie beschäftigen sich in ihren speziellen Tätigkeitsgebieten mit Projektierungen, Bauleitungen, Beratungen, Schätzungen, Gutachten, Schiedsgerichten, Ueberwachung und Prüfung von Arbeiten u. Lieferungen. — Nähere Auskunft erteilen die Mitglieder, sowie das Sekretariat, Bahnhofquai 15, Zürich, von dem auch eine Liste mit weiteren Angaben über die einzelnen Mitglieder u. ihre Tätigkeit bezogen werden kann.

<p><b>H. Blattner</b> Bau-Ing. Speziell Wasser- und Tiefbau Nüscherstr. 30, Tel. 5 38 20 Zürich</p>	<p><b>H. Meier</b> Maschinen-Ing. Speziell sanitäre Anlagen Bahnhofquai 15, Tel. 3 19 48 Zürich</p>
<p><b>F. Boesch</b> Bau-Ing. Speziell Wasserbau Kappelergasse 17, Tel. 3 52 23 Zürich</p>	<p><b>R. A. Naef</b> Bau-Ing. Speziell Stahlbau, Eisenbetonbau Gartenstr. 19, Tel. 7 70 40 Zürich</p>
<p><b>Dr. J. Büchi</b> Bau-Ing. Speziell Wasserkraftanlagen Bahnhofstr. 38, Tel. 3 83 92 Zürich</p>	<p><b>F. M. Osswald</b> Maschinen-Ing. Konditionierung und Dämmung von Vibration und Schall in Bauten und Industrieanlagen. Expertisen Römerstr. 37, Tel. 2 65 64 Winterthur</p>
<p><b>R. Eichenberger</b> Bau-Ing. Speziell Eisenbeton- und Stahlbau Schwarztorstr. 5, Tel. 2 82 80 Bern</p>	<p><b>H. Roth</b> Bau-Ing. Speziell Wasserkraftanlagen Wernerstr. 24, Tel. 3 53 33 Bern</p>
<p><b>Alb. Eigenmann</b> Maschinen-Ing. Speziell Heizung, Lüftung, Sanitäre Anlagen Villa Isola, Tel. 8 78 Wydlerstr. 6, Tel. 91 46 88 Davos-Dorf Kilchberg-Zch.</p>	<p><b>H. Scherer</b> Bau-Ing. Speziell Stahlbau, Eisenbetonbau Hertensteinstr. 68, Tel. 2 06 88 Luzern</p>
<p><b>H. Gicot</b> Ingénieur civil Spécialement travaux publics et hydrauliques, constructions civiles, béton armé Avenue du Moléson 14, Tel. 6 69 Fribourg</p>	<p><b>H. W. Schuler</b> Elektro-Ing. Speziell Dieselanlagen, Bahnelektrifizierungen, Leitungen, Verteilanlagen Tödistr. 9, Tel. 3 91 84 Zürich</p>
<p><b>W. Groebli</b> Bau-Ing. Speziell Industriebauten, industrielle Organisation Pelikanstr. 6, Tel. 7 05 96 Zürich</p>	<p><b>M. Wegenstein</b> Bau-Ing. Speziell Wasser- und Tiefbau, Abwasserreinigung Rämistr. 7, Tel. 2 29 27 Zürich</p>
<p><b>Dr. H. E. Gruner</b> Bau-Ing. Speziell Wasserbau Nauenstr. 7, Tel. 4 59 86 Basel</p>	<p><b>O. Ziegler</b> Bau-Ing. Speziell Eisenbetonbau, Stahlbau Kaufhausgasse 2, Tel. 2 19 13 Basel</p>
<p><b>W. Hugentobler</b> Bau-Ing. Speziell Wasser- und Tiefbau, Strassenbau Rorschacherstr. 21, Tel. 2 78 06 St. Gallen</p>	<p>Der beratende Ingenieur befasst sich nicht nur mit Beratungen, sondern auch mit Projekten und der Bauleitung von Bauten. Seine Projekte erlauben die Einholung einwandfreier Angebote von Lieferanten und Unternehmungen und seine Bauleitung bietet Gewähr für zweckmässige Ausführung der Einzelheiten und Vermeidung kostspieliger Versuche.</p>

**SLM**  
WINTERTHUR



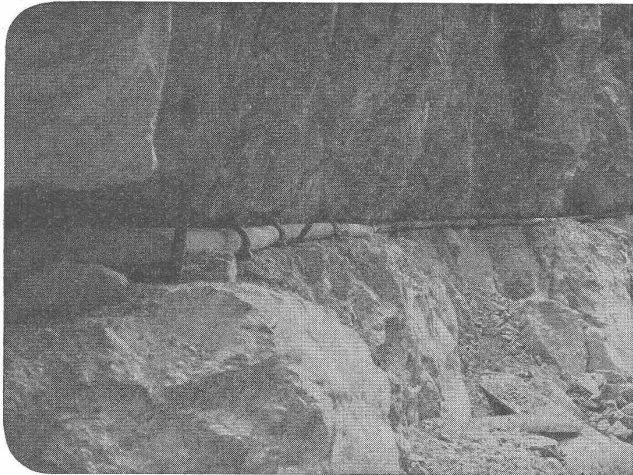
*Ersatz flüssiger Brennstoffe durch*

# HOLZGAS

Komplette Gaserzeugungsanlagen mit Motoren von 20 bis 200 PS

Umbau bestehender Dieselanlagen auf Gasbetrieb  
Generatoren für industrielle Feuerungen

**Schweiz. Lokomotiv- und Maschinenfabrik  
Winterthur**

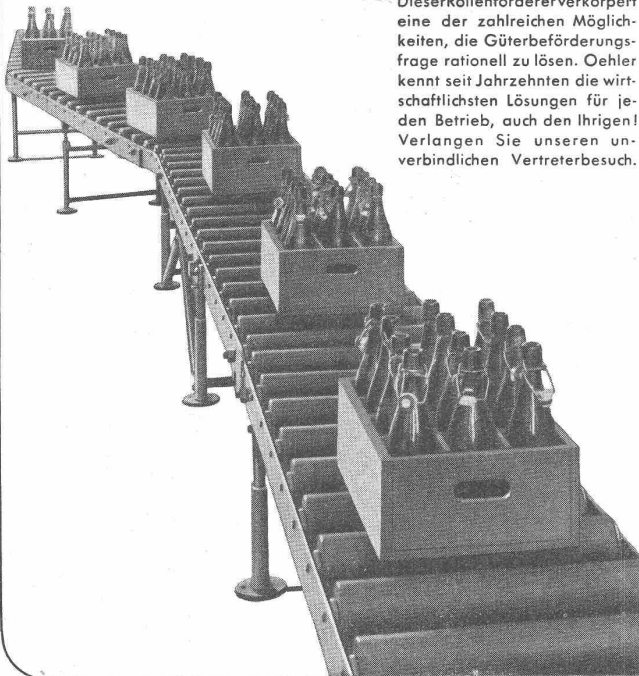


**Eternit**

Die widerstandsfähigen Eternit-Druckrohre werden hergestellt in 4 m Länge, 50 bis 400 mm Ø und für Prüfdrucke von 6, 12, 18 und 24 Atm.

**Eternit** A-G. NIEDERURNEN TELEPHON 4 15 55

## TRANSPORT-ANLAGEN



Dieser Rollenförderer verkörpert eine der zahlreichen Möglichkeiten, die Güterbeförderungsfrage rationell zu lösen. Oehler kennt seit Jahrzehnten die wirtschaftlichsten Lösungen für jeden Betrieb, auch den Ihrigen! Verlangen Sie unseren unverbindlichen Vertreterbesuch.

**OEHLER AARAU**

EISEN- UND STAHLWERKE OEHLER & CO. A-G.

Annen



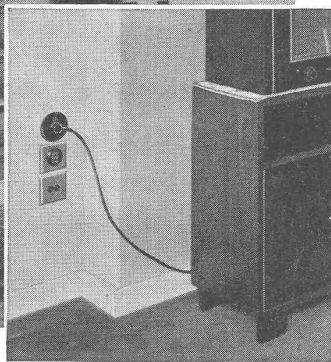
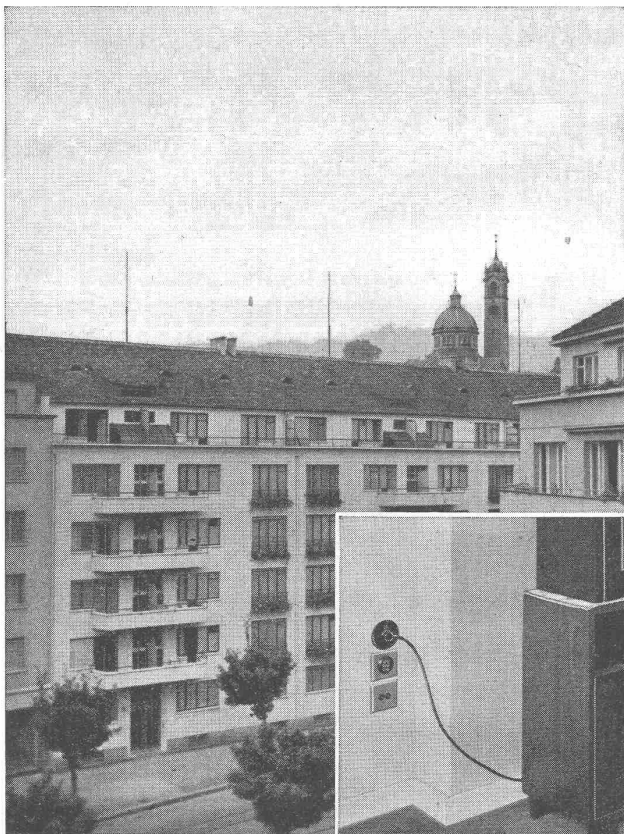
*Rauch und  
Russgestank..*

sind Erscheinungen, die einem die Freude am schönsten Heim nehmen können. Hat Sie dieser beissende Rußgestank nicht auch schon daran gemahnt, daß Sie auf die Auswahl eines Kamines mehr Sorgfalt verwenden sollten? Das billigste und sicherste Mittel dieser Sorgen enthoben zu sein, besteht

**in der Verwendung des ISOLIT-KAMINS**

Wer bei Bau oder Umbau das Isolit-Kamin verwendet ist gut beraten.

**Kaminwerk Allschwil**



Bereits hunderte solcher Anlagen in Betrieb.



## SCHUTZ-ANTENNEN

### Einzel- und Gemeinschaftsanlagen

erhöhen den Komfort des modernen Wohnhauses und sind dort unerlässlich wie Wasser und Elektrizität.

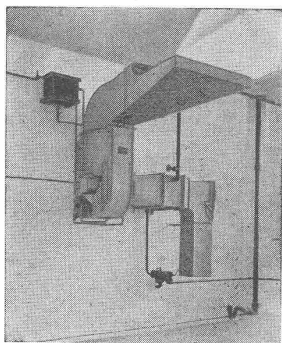
Der Siemens Stahlrohr-Antennenmast, von höchster mechanischer Festigkeit, ragt vom Dach aus freistehend in eine Zone, in der die Sendernutzspannungen am grössten, die elektrischen Störungen dagegen am geringsten sind.

Spezialübertrager für Einzel- und Gemeinschaftsanlagen bis zu fünf Teilnehmern, Verstärker (auch für Kurzwellen) für ganze Wohnblocks. Unabhängiger Einzelempfang jedes Teilnehmers. Abgeschirmtes, störungsunempfindliches Auf- oder Unterputzverteilsnetz. Unauffällige, geschmackvolle Antennensteckdose in der Wohnung.

*Antennenspezialist für Auskunft  
jederzeit zur Verfügung.*

SIEMENS ELEKTRIZITÄT SERZEUGNISSE A. G.

Zürich, Löwenstr. 35, Tel. 5 36 00



Klein-Klima-Maschine



## Klima-Anlagen erzeugen

### Ideale Aufenthaltsbedingungen

In Theatern, Kinos, Restaurants, Villen, Bureaux etc.

### Vorteilhafte Fabrikationsbedingungen

in der Textil-, Tabak-, Papier-, Chemischen u. Nahrungs-Industrie

### Beste Lagerungsbedingungen

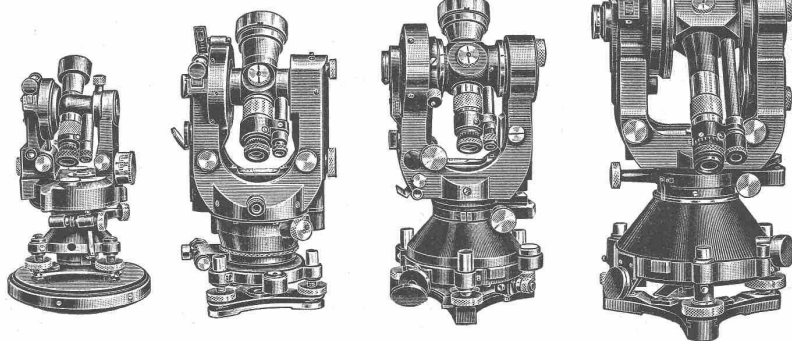
für Obst, Gemüse, Früchte, Industrieprodukte

Bei bescheidenen Preisen höchste Garantie

Ent- und Befeuchtungen / Trocken- und Luftsteril-Anlagen

**EMIL RAESS, Ingenieur, ZÜRICH 9, Triemlistrasse 98**

WILD THEODOLITE  
FÜR JEDEN ZWECK



# WILD

## HEERBRUGG

Eine Serie von vier verschiedenen Modellen, von denen jedes in bezug auf Genauigkeit, Gewicht und Verwendungsbereich planmässig abgestuft wurde, gestattet jedem Baufachmann, Ingenieur oder Geometer das für seine Arbeit passende Instrument zu finden. Zubehörteile, wie aufsetzbare Distanzmesser, Bussolen, Libellen usw., sichern grösste Verwendungsmöglichkeit.

**Verkaufs-A. G. Heinrich Wild's geodätische Instrumente, Heerbrugg, Schweiz.**