

Zeitschrift: Schweizerische Bauzeitung
Herausgeber: Verlags-AG der akademischen technischen Vereine
Band: 117/118 (1941)
Heft: 11

Werbung

Nutzungsbedingungen

Die ETH-Bibliothek ist die Anbieterin der digitalisierten Zeitschriften auf E-Periodica. Sie besitzt keine Urheberrechte an den Zeitschriften und ist nicht verantwortlich für deren Inhalte. Die Rechte liegen in der Regel bei den Herausgebern beziehungsweise den externen Rechteinhabern. Das Veröffentlichen von Bildern in Print- und Online-Publikationen sowie auf Social Media-Kanälen oder Webseiten ist nur mit vorheriger Genehmigung der Rechteinhaber erlaubt. [Mehr erfahren](#)

Conditions d'utilisation

L'ETH Library est le fournisseur des revues numérisées. Elle ne détient aucun droit d'auteur sur les revues et n'est pas responsable de leur contenu. En règle générale, les droits sont détenus par les éditeurs ou les détenteurs de droits externes. La reproduction d'images dans des publications imprimées ou en ligne ainsi que sur des canaux de médias sociaux ou des sites web n'est autorisée qu'avec l'accord préalable des détenteurs des droits. [En savoir plus](#)

Terms of use

The ETH Library is the provider of the digitised journals. It does not own any copyrights to the journals and is not responsible for their content. The rights usually lie with the publishers or the external rights holders. Publishing images in print and online publications, as well as on social media channels or websites, is only permitted with the prior consent of the rights holders. [Find out more](#)

Download PDF: 15.01.2026

ETH-Bibliothek Zürich, E-Periodica, <https://www.e-periodica.ch>

SCHWEIZERISCHE BAUZEITUNG

WOCHENSCHRIFT FÜR ARCHITEKTUR / INGENIEURWESEN / MASCHINENTECHNIK
REVUE POLYTECHNIQUE SUISSE

ORGAN DES SCHWEIZERISCHEN INGENIEUR- UND ARCHITEKTEN-VEREINS
UND DER GESELLSCHAFT EHEMAL. STUDIERENDER DER EIDG. TECHN. HOCHSCHULE
GEGRÜNDET 1883 VON ING. A. WALDNER / HERAUSGEGEBEN VON ING. C. JEGHER

Vereins-Mitglieder, beim Verlag: Schweiz 36 Fr.,
Ausland 44 Fr. jährl.; Nicht-Mitglieder: Schweiz
44 Fr.; Ausland 54 Fr., postamtlich abonniert
44 Fr. zuzüglich Gebühren. / Einzel-Nr. 1 Fr.

VERLAG C. & W. JEGHER, ZÜRICH
Dianastrasse 5 / Postdeck VIII 6110
Telephon: 34507 ■ In Kommission
bei Rascher & Cie., Zürich u. Leipzig

Anzeigen durch GUGGENBUHL & HUBER,
Zürich, Hirschengraben 20, Postdeck VIII 26415,
Telephon 27816 / Der Anzeigen-Preis beträgt
pro ganze Seite 240 Fr., Rabatte nach Tarif

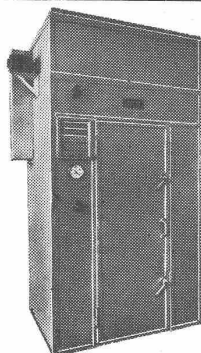
Elektrische Anlagen projektieren,
berechnen und führen aus

Baumann, Koelliker
& Co. A. G., Sihlstr. 37, Zürich 1, Tel. 3 37 33

Das **SUPERBETON**-Rohr

ist allen seinen Konkurrenz-Produkten überlegen in
Wirtschaftlichkeit, Zuverlässigkeit und Formexaktheit

AG. HUNZIKER & CIE., ZÜRICH
Baustoff-Fabriken Brugg und Olten



Ansicht eines Trocken-
ofens mit Frisch- und
Umluftbetrieb und auto-
matischer Temperatur-
regelung

LUWA-Trockenöfen und -Trockenanlagen

für die gesamte Industrie

Weitere Spezialitäten:

Klima- und Ventilationsanlagen
Industrieheizungen
Spritzkabinen

Spritzraumventilatoren
Gasschutzanlagen
Automatische Feuerungen



LUWA A.G. ZÜRICH 11

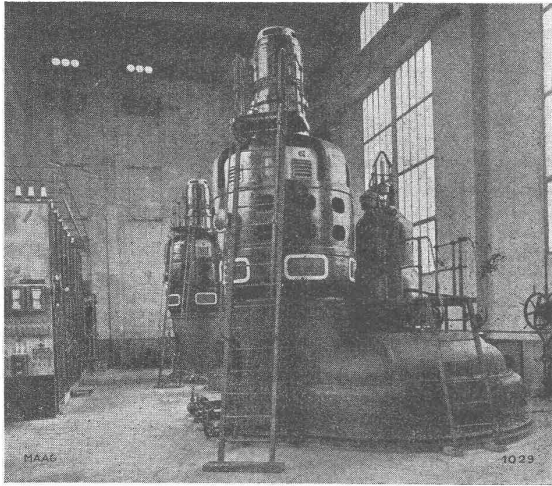
Spezialfabrik für luft- und wärmetechnische Anlagen Telephon 6 64 60 - 62

SIFRAG

SIEBENMANN & FREI A.G. BERN KONSUMSTRASSE 4

baut erstklassige Ventilationsanlagen

MAAG ZAHNRÄDER



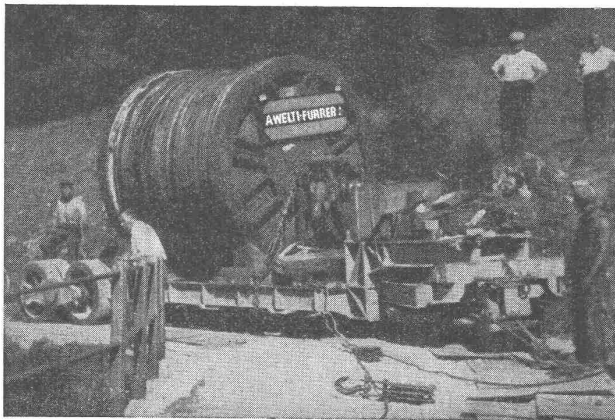
Wasserturbinengruppe mit vertikalen Wellen und MAAG-Getriebe für 1450 PS bei 100/750 U/min für Elektrizitätswerk

**Elektrische Kraft
wird immer wertvoller!**

Durch Modernisierung bestehender hydraulischer Kraftanlagen unter Verwendung von MAAG-Zahnradgetrieben lässt sich oft eine ansehnliche Erhöhung der Stromausbeute und ein 24-Stundenbetrieb ohne Störung der Nachtruhe erzielen.

Kostenlose Beratung u. Offerten durch:

MAAG-ZAHNRÄDER AKTIENGESELLSCHAFT, ZÜRICH



Transport der Tragseilkabel für die Säntis-Schwebebahn

Schwerlasttransporte

von Maschinen, Transformatoren etc.
bis über **50 000 kg Stückgewicht**

A. WELTI-FURRER AG.

Betriebsbureau: Hardstr. 225 **ZÜRICH 5** Telefon: 37647

Gegr.



1838



**MATERIAL-
beschaffungs-
SORGEN?**

Benötigen Sie Rohre für Druck- oder Ablaufleitungen, Kanäle für irgendwelche Zwecke, so wählen Sie hierfür die dauerhaften Eternit-Produkte — diese sind, nach wie vor, in der bekannten Vorkriegsqualität erhältlich.

Eternit A.G. NIEDERURNEN
TEL. 415 55

25.**SCHWEIZER
MUSTERMESSE BASEL**

19.-29. April 1941

Die Jubiläums-Mustermesse 1941 im Dienste der Kriegswirtschaft

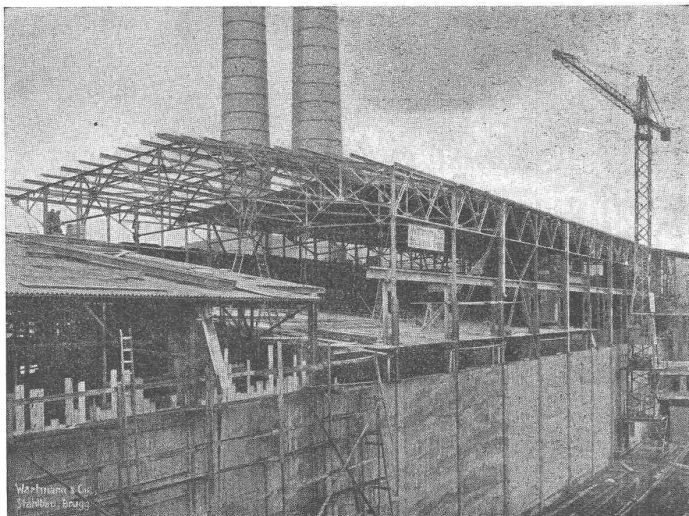
Die Jubiläumsmesse 1941, die ihre Pforten vom 19. bis 29. April offen hält, stellt sich ganz in den Dienst der kriegswirtschaftlichen Aufgaben unseres Landes. An der ausgezeichneten Beschickung der Messe haben alle Gruppen einen hervor-

ragenden Anteil. So weisen Kunstgewerbe, Keramik eine gute Beteiligung auf. Eine komplette Beschickung umfasst die Gruppe Büro, Geschäft. Auch Papier, Graphik, Werbung weisen wiederum eine gute Vertretung auf. Der volkswirtschaftlich bedeutsame Zweig Textil und Mode findet im Hinblick auf die kriegsbedingten wirtschaftlichen Umstellungen und die Förderung des Rohstoffersatzes an der Messe grosse Beachtung. Ein hervorragendes Aktivum der Jubiläumsmesse wird die Uhrenmesse darstellen; die Möbelmesse wird ihre normale Vertretung aufweisen. Haushaltsartikel, Pharmazie, Chemie, Kosmetik haben dieses Jahr eine dankbare Aufmachung und Vertretung gefunden. Bäckerei-, Metzgerei- und Wäschereimaschinen sind gruppenweise zusammengefasst worden. Die

(Fortsetzung siehe Anzeigenseite 6).

WARTMANN & CIE., BRUGG

STAHLBAU KESSELBAU



Erhöhung der Klinkerhalle einer Zementfabrik.

Lassen Sie sich für alle Fragen der

Stahlskelett-Bauweise

durch uns beraten. Unser Ingenieur-Bureau steht mit seiner 40-jährigen Erfahrung zu Ihrer Verfügung.

Unsere

Kesselschmiede-Abtlg.

projektiert und liefert alle einschlägigen Konstruktionen wie: Tanks jeder Grösse, Gasometer, Druckbehälter, Rohrleitungen, Dampfkessel etc.

JAKOB HARDMEIER, MEILEN

Dipl. Elektroinstallateur

b. Bahnhof, Telephon 92 73 37

empfiehlt sich höflich für Ausführung sämtlicher

*Elektr. Licht-, Kraft-, Sonnerie-, Eidg. Telephon- u. Linienwählanlagen***NEUBAU LANDHAUS OBERMEILEN**

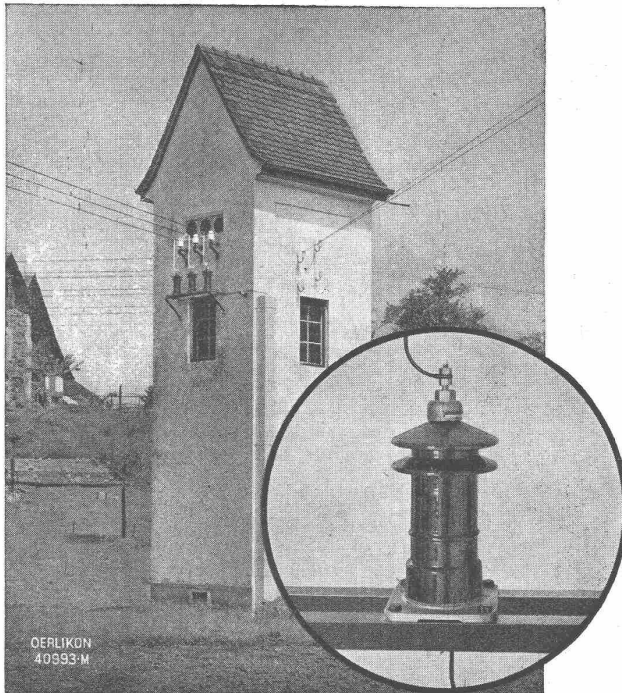
alle Gartensteine und Steinhauerarbeiten aus den

Steinwerken ERNST CREOLA, ZÜRICH u. BÄCH

ZÜRICH: Albisstrasse 109 Telephon 3 05 53

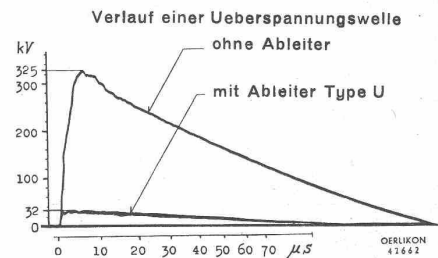
Eigene Sandsteinbrüche in Bäch / Tessiner Granite

Sparen? Dann schützen Sie Ihre Anlagen gegen atmosphärische Ueberspannungen durch die zuverlässigen vom SEV geprüften



OERLIKON Überspannungs-Ableiter Type U

für Nennspannungen 2 bis 64 kV und
Ableitströme von 1500 und 2500 Amp.
(bei Welle $1/30$).



Verlangen Sie kostenlos Prospekt Nr.1203.D

MASCHINENFABRIK OERLIKON, ZÜRICH-OERLIKON, TEL. 6 85 30
Verkaufsbureaux in Zürich, Bern, Lausanne und Luzern

Gillig bauen

Wenn es gilt, Baukosten zu sparen,
dann verwenden Sie Zürcher Ton-
bodenplatten!

schön bauen

Denken wir nur an die prächtigen
Effekte, die in alten Patrizierhäusern
mit Tonbodenplatten erzielt wurden!

Mit Zürcher Tonbodenplatten

bauen Sie zudem dauerhaft. Das
können wir an Beispielen beweisen.
Bitte verlangen Sie unsern Prospekt.
Zürcher Ziegeleien AG. Talstrasse 83
Zürich Telefon 38700

Modern und hygienisch

sind unsere

elektrischen Strahlungsheiz- körper für Wandbefestigung

die wirtschaftlich und technisch den Beifall
Ihres Bauherrn finden werden. Milde
Oberflächentemperatur, weite Horizontalwir-
kung erreichen eine angenehme und rasche
Erwärmung jedes Raumes.

Verlangen Sie Spezialkatalog und Offerte

Accum

ACCUM AG., Fabrik für Elektrowärme-Apparate
GOSSAU-Kt. Zürich - Tel. 051 9791 52