

**Zeitschrift:** Schweizerische Bauzeitung  
**Herausgeber:** Verlags-AG der akademischen technischen Vereine  
**Band:** 117/118 (1941)  
**Heft:** 9

## **Werbung**

### **Nutzungsbedingungen**

Die ETH-Bibliothek ist die Anbieterin der digitalisierten Zeitschriften auf E-Periodica. Sie besitzt keine Urheberrechte an den Zeitschriften und ist nicht verantwortlich für deren Inhalte. Die Rechte liegen in der Regel bei den Herausgebern beziehungsweise den externen Rechteinhabern. Das Veröffentlichen von Bildern in Print- und Online-Publikationen sowie auf Social Media-Kanälen oder Webseiten ist nur mit vorheriger Genehmigung der Rechteinhaber erlaubt. [Mehr erfahren](#)

### **Conditions d'utilisation**

L'ETH Library est le fournisseur des revues numérisées. Elle ne détient aucun droit d'auteur sur les revues et n'est pas responsable de leur contenu. En règle générale, les droits sont détenus par les éditeurs ou les détenteurs de droits externes. La reproduction d'images dans des publications imprimées ou en ligne ainsi que sur des canaux de médias sociaux ou des sites web n'est autorisée qu'avec l'accord préalable des détenteurs des droits. [En savoir plus](#)

### **Terms of use**

The ETH Library is the provider of the digitised journals. It does not own any copyrights to the journals and is not responsible for their content. The rights usually lie with the publishers or the external rights holders. Publishing images in print and online publications, as well as on social media channels or websites, is only permitted with the prior consent of the rights holders. [Find out more](#)

**Download PDF:** 18.01.2026

**ETH-Bibliothek Zürich, E-Periodica, <https://www.e-periodica.ch>**

# SCHWEIZERISCHE BAUZEITUNG

WOCHENSCHRIFT FÜR ARCHITEKTUR / INGENIEURWESEN / MASCHINENTECHNIK  
REVUE POLYTECHNIQUE SUISSE

ORGAN DES SCHWEIZERISCHEN INGENIEUR- UND ARCHITEKTEN-VEREINS  
UND DER GESELLSCHAFT EHEMAL. STUDIERENDER DER EIDG. TECHN. HOCHSCHULE  
GEGRÜNDET 1883 VON ING. A. WALDNER / HERAUSGEGEBEN VON ING. C. JEGHER

Vereins-Mitglieder, beim Verlag: Schweiz 36 Fr.,  
Ausland 44 Fr. jährl.; Nicht-Mitglieder: Schweiz  
44 Fr.; Ausland 54 Fr., postamtlich abonniert  
44 Fr. zuzüglich Gebühren. / Einzel-Nr. 1 Fr.

VERLAG C. & W. JEGHER, ZÜRICH  
Dianastrasse 5 / Postcheck VIII 6110  
Telephon: 345 07 ■ In Kommission  
bei Rascher & Cie., Zürich u. Leipzig

Anzeigen durch GUGGENBUHL & HUBER,  
Zürich, Hirschengraben 20, Postcheck VIII 26415,  
Telephon 278 16 / Der Anzeigen-Preis beträgt  
pro ganze Seite 240 Fr., Rabatte nach Tarif

## ELEKTRISCHE UNTERNEHMUNGEN

### G. PFENNINGER & CO

### ZÜRICH 3

Telephon 7 11 10

## AUFZÜGE

für

Personen - Waren  
Speisen - Akten

mit und ohne Feineinstellung

*Gebauer*

## ZÜRICH

Birmensdorferstrasse 273  
Telephon 3 21 66



## WALTER J. HELLER & Co.

## BAUUNTERNEHMUNG

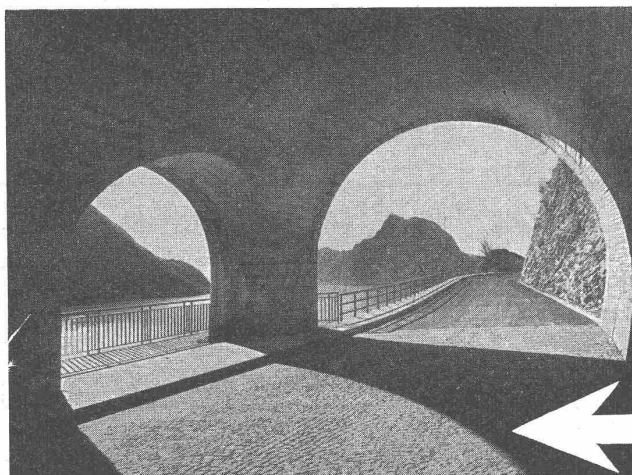
BERN — SCHLOSSTRASSE 119 — TEL. 2 20 36

### Vollständige ZEICHEN-EINRICHTUNGEN

Zeichentische, Zeichenmaschinen, Zeichen-Registraturen und -Schränke,  
Plan-Einfassverfahren, Bogenlampen, Lichtpause- u. Kopier-Einrichtungen  
Sämtliches Zeichenmaterial wie Zeichen-Papiere, -Geräte, -Instrumente,  
Normalienblätter, Reisszeuge und Reissbretter, Rechenschieber.

Gebrüder Scholl AG Zürich Poststrasse 3 Tel. 357 10 Seit 1865

# Scholl



## WALO BERTSCHINGER

Strassenbau-Unternehmung  
Zürich  
erstellt alle Arten Beläge für  
Strassen, Industrien u. Private

# Neutrale Berater

Den FACHMANN zuziehen, heisst Geld sparen

Die Durchdringung unseres täglichen Lebens mit immer neuen Anwendungen der Technik machen es dem Einzelnen, sei er Fachmann oder Laie, unmöglich, ganze Gebiete mit seinen technischen Kenntnissen zu beherrschen. Die moderne Art der Werbung für den Absatz von Produkten und Methoden, bedingt durch die Enge unseres Lebensraumes, hilft mit, einen Zustand zu schaffen, der des Fachspezialisten nicht entzogen kann.

Nur der neutrale, von Fabrikations- und Lieferfirmen unabhängige Fachmann kann Gewähr bieten, in seinen Projekten, Bauleitungen und Beratungen die Entscheidungen auf seinem Spezialgebiet so zu treffen, dass sie sich technisch und wirtschaftlich zweckmässig in das Ganze einordnen.

Der neutrale Berater befasst sich nicht nur mit Beratungen, sondern auch mit Projekten und der Bauleitung von Bauten. Seine Projekte erlauben die Einholung einwandfreier Angebote von Lieferanten und Unternehmungen und seine Bauleitung bietet Gewähr für zweckmässige Ausführung der Einzelheiten und Vermeidung kostspieliger Versuche und lässiger oder betrieblich ungenügender Ausführung.

Die Beiziehung des neutralen Beraters gründet sich auf das Vertrauen, das man seinen Kenntnissen und Fähigkeiten und seiner Erfahrung entgegenbringt. Der Versuch, seinen Arbeitskreis durch das Mittel des Inserates zu erweitern, kann daher nur in dem Sinne erhöhten Wert bekommen, als es im wesentlichen der Propagierung der Idee des neutralen Beraters überhaupt dient.

## M. WEGENSTEIN

Dipl. Ing. S. I. A., Ingenieurbureau  
ZÜRICH, Rämistr. 7      Telefon 2 29 27

Wasserbau,                      Hoch- und  
Tiefbau

## P. ZIGERLI

Ingenieur S. I. A.  
ZÜRICH, Bahnhofstr. 67      Telefon 5 29 84

Spezialbureau f. Abwasser-Reinigung, Kläranlagen,  
Kanalisationen u. Wasserversorgung. - Biologische  
Schnellreinigung v. Abwässern nach d. Z-Verfahren

## A. GUYER & W. NAEGELI

Ing.-Bureau S. I. A. seit 1917  
WINTERTHUR, Stadthausstr. 39 Tel. 2 25 40  
vis-à-vis Stadthaus

Wasserversorgungen, Kanalisationen  
Kläranlagen, Eisenbeton

## RUD. WIESENDANGER

Beratender Ingenieur  
ZÜRICH 6, Stüssistr. 20      Telefon 6 42 65

HEIZUNG } für Privat, Gewerbe, Industrie und öffentliche  
LÜFTUNG } Gebäude jeder Art und jeden Umfanges.  
30 jährige In- und Auslandspraxis.

## HERMANN MEIER

Dipl. Ing. S. I. A.  
ZÜRICH 1, Bahnhofquai 15, Telefon 3 19 48

Vorprojekte für sanitäre Anlagen  
als einheitliche Basis für Submissionen,  
mit kompl. dimensionierten Plänen,  
approximative Kostenanschläge,  
Offertenvergleiche, Baukontrollen, Experten,  
Bau- und Betriebskosten von  
Warmwasserversorgungen

## ERWIN MAIER

Berat. Ing., Ingenieurbureau  
Dipl. Ing. E. T. H. und S. I. A.  
SCHAFFHAUSEN, Kometssträsschen 27 Tel. 16 56

Eisen- und Holzbau, Eisenbeton im Hoch- und Tiefbau.  
Wasserbau und Flusskorrekturen, Abwasserreinigung  
Beratung, Pläne, Projekte, Bauleitungen und Gutachten

## Dr. PIERRE LARDY

Dipl. Bauing. E. T. H., Ing.-Bureau  
ZÜRICH, Theaterstr. 10      Telefon 4 23 71

Eisenbeton, Stahl- und Holzbau  
Projekte und Beratung

## SCHALLSCHUTZ. PFEIFFER-WINTERTHUR



Telephon 2 65 29

Haben Sie meinen Aufsatz in der „SBZ“ vom 23. April 1938 gelesen? Er gibt Ihnen Aufschluss über Trittschall, Dämpfung und Isolierung, Einfluss Deckengewicht und Art der Schallmessung. Der Aufsatz ist auch als Sonderabdruck erhältlich.

Beachten Sie bitte den Text der nächsten Inserate.

## ADOLF MEIER

Dipl. Bauingenieur E. T. H. u. S. I. A.  
WÄDENSWIL, Florhofstr. 2      Tel. 95 66 47

Ingenieurpläne für Hoch- und Tiefbau  
Statische Berechnungen, Gutachten

## BAU-MESSE BERN

Gurtengasse 3                      Tel. 2 00 82

ist die beste Propagandastelle für bauliche  
Erzeugnisse

## Mehr Holz in den Bauten

Heimatstimmung sichern Sie Ihren Wohnräumen mit dem seit 20 Jahren bewährten Reformbeizen. Spezial-Härteverfahren für Weichhölzer. Kostenl. fachtechn. Beratung

**A. Strohhofer, Baden**

Reform-Beizen und Lacke

# Raumklima

Die Backsteinmauer und das Ziegeldach erzeugen ein gleichmässiges und bekömmliches Raumklima, sagen wir. Was meinen wir damit? . . . Was verstehen wir unter „Raumklima“?

Jeder kennt die Erscheinung des „Durchregnens“, die unliebsame Schweisswasserbildung im Hause. Alles ist nass und feucht, die Ecken werden schimmelig, die Tapeten wellen sich, das Holz beginnt zu schwellen.

Woher rührt diese zerstörende, verderbende Feuchtigkeit? Wie kann sie vermieden werden?

Antwort: Die Feuchtigkeit wird mit der Luft ins Haus getragen. Das ist nicht zu ändern. Durch die richtige Bedachung aber — durch das hygroskopische, atmende Ziegeldach und die regulierende, als Nässepuffer wirkende Backsteinmauer, wird die Feuchtigkeit aufgesogen und bei nächster Gelegenheit an der Aussenfläche ins Freie verdunstet.

So erklärt sich das gleichmässige, angenehme Raumklima, das unsere einheimischen Baustoffe durch ihre natürlichen Vorzüge erwirken. Diese Baustoffe — Backstein und Ziegel — werden heute von den Zürcher Ziegeleien im modernsten Betrieb der Schweiz hergestellt.

## ZÜRCHER ZIEGELEIEN<sup>AG</sup>

SEIT 75 JAHREN

Werke: Tiergarten, Heuried und Giesshübel in Zürich, Rafz,

Wettswil a. Albis, Kaminwerk Zürich

Verkaufsbüro: Talstrasse 83, Zürich, Tel. 3 87 00

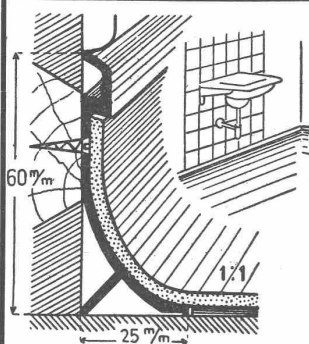
# AUFZÜGE SCHLIEREN



Personen- und Warenaufzüge  
Neubau Umbau Revision

Telephon 91 74 11 Schlieren

**SCHWEIZ. WAGONS- & AUFZÜGEFABRIK A. G.**  
**SCHLIEREN-ZÜRICH**



## RENA Hohlkehl-Sockel

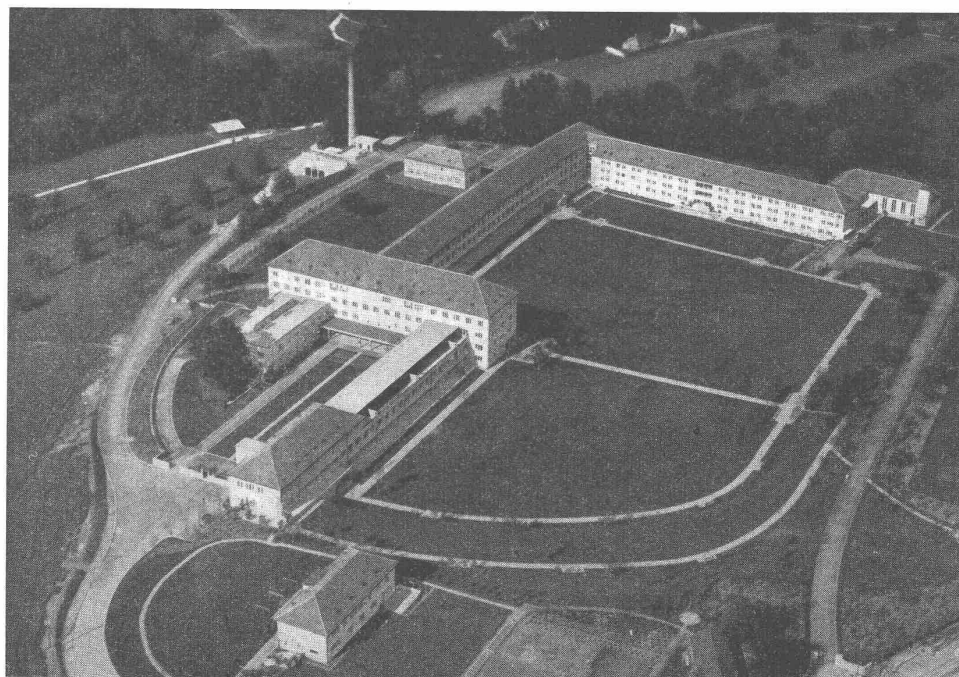
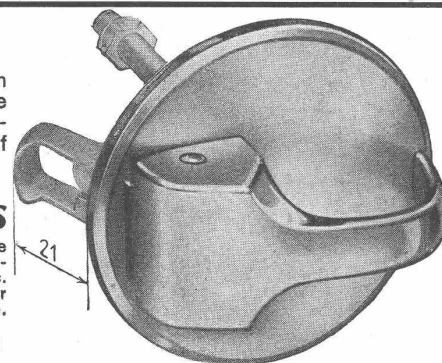


bilden bei Inlaidbelägen den fugenlosen Uebergang vom Boden zur Wand. Erwurde im besonders für den guten Spitalbau geschaffen und hat sich seit fünf Jahren auf das Beste bewährt.

## Schnapp-Verschluss

anstelle von Schnapper u. Knopf ist das schönste Beschläge an allen Türcchen, Schubladen u. Klappen, vor allem in Küchen, Anrichte, Lager, etc. Spritzguss verchromt oder vernickelt, rund oder eckig. Einfache Montage.

Bezugsquellen-nachweis durch: **RENA-Bauspezialitäten AG. Luzern**



Kranken- und Diakonissen-  
Anstalt Neumünster



## AG. Heinr. Hatt-Haller, Zürich

Hoch- und Tiefbauunternehmung