

**Zeitschrift:** Schweizerische Bauzeitung  
**Herausgeber:** Verlags-AG der akademischen technischen Vereine  
**Band:** 115/116 (1940)  
**Heft:** 1

## Werbung

### Nutzungsbedingungen

Die ETH-Bibliothek ist die Anbieterin der digitalisierten Zeitschriften auf E-Periodica. Sie besitzt keine Urheberrechte an den Zeitschriften und ist nicht verantwortlich für deren Inhalte. Die Rechte liegen in der Regel bei den Herausgebern beziehungsweise den externen Rechteinhabern. Das Veröffentlichen von Bildern in Print- und Online-Publikationen sowie auf Social Media-Kanälen oder Webseiten ist nur mit vorheriger Genehmigung der Rechteinhaber erlaubt. [Mehr erfahren](#)

### Conditions d'utilisation

L'ETH Library est le fournisseur des revues numérisées. Elle ne détient aucun droit d'auteur sur les revues et n'est pas responsable de leur contenu. En règle générale, les droits sont détenus par les éditeurs ou les détenteurs de droits externes. La reproduction d'images dans des publications imprimées ou en ligne ainsi que sur des canaux de médias sociaux ou des sites web n'est autorisée qu'avec l'accord préalable des détenteurs des droits. [En savoir plus](#)

### Terms of use

The ETH Library is the provider of the digitised journals. It does not own any copyrights to the journals and is not responsible for their content. The rights usually lie with the publishers or the external rights holders. Publishing images in print and online publications, as well as on social media channels or websites, is only permitted with the prior consent of the rights holders. [Find out more](#)

**Download PDF:** 05.04.2026

**ETH-Bibliothek Zürich, E-Periodica, <https://www.e-periodica.ch>**

# SCHWEIZERISCHE BAUZEITUNG

WOCHENSCHRIFT FÜR ARCHITEKTUR / INGENIEURWESEN / MASCHINENTECHNIK  
REVUE POLYTECHNIQUE SUISSE

ORGAN DES SCHWEIZERISCHEN INGENIEUR- UND ARCHITEKTEN-VEREINS  
UND DER GESELLSCHAFT EHEMAL. STUDIERENDER DER EIDG. TECHN. HOCHSCHULE  
GEGRÜNDET 1883 VON ING. A. WALDNER / HERAUSGEGEBEN VON ING. C. JEGHER

Vereins-Mitglieder, beim Verlag: Schweiz 32 Fr.,  
Ausland 40 Fr. jährl.; Nicht-Mitglieder: Schweiz  
40 Fr.; Ausland 50 Fr., postamtlich abonniert  
40 Fr. zuzüglich Gebühren. / Einzel-Nr. 1 Fr.

VERLAG C. & W. JEGHER, ZÜRICH  
Dianastrasse 5 / Postcheck VIII 6110  
Telephon: 34507 ■ In Kommission  
bei Rascher & Cie., Zürich u. Leipzig

Anzeigen durch GUGGENBUHL & HUBER,  
Zürich, Hirschengraben 20, Postcheck VIII 26415,  
Telephon 27816 / Der Anzeigen-Preis beträgt  
pro ganze Seite 240 Fr., Rabatte nach Tarif

*Fenster*

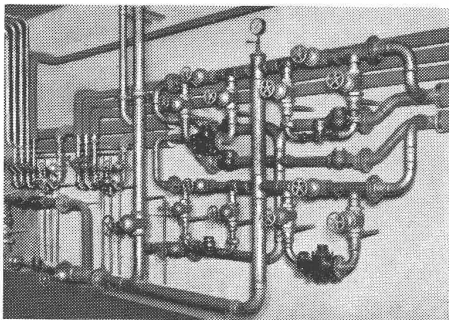


*Kiefer Zürich*

## Erfahrene Fachleute

für Projekt und Ausführung elektrischer Anlagen jeder Art finden Sie bei

*Baumann, Koelliker & Co. A.G., Zürich, Tel. 3 37 33*



## W. GOLDENBOHM

Dufourstrasse 47    Telephon 20860, 24775

**Sanitäre Installationen  
Technisches Bureau**

## Ventilationshüte für den Neubau der S. B. S. Aspirateur „Scherrer“

21 Stück Typ. 600 in Aluminiumblech + Siehe Schweizer. Baukatalog Seite 504

JAKOB SCHERRER, ZÜRICH 2, Allmendstrasse 7 - Telephon 5 79 80

# Neutrale Berater

Den **FACHMANN** zuziehen, heisst Geld sparen

Die Durchdringung unseres täglichen Lebens mit immer neuen Anwendungen der Technik machen es dem Einzelnen, sei er Fachmann oder Laie, unmöglich, ganze Gebiete mit seinen technischen Kenntnissen zu beherrschen. Die moderne Art der Werbung für den Absatz von Produkten und Methoden, bedingt durch die Enge unseres Lebensraumes, hilft mit, einen Zustand zu schaffen, der des Fachspezialisten nicht entzogen kann.

Nur der neutrale, von Fabrikations- und Lieferfirmen unabhängige Fachmann kann Gewähr bieten, in seinen Projekten, Bauleitungen und Beratungen die Entscheidungen auf seinem Spezialgebiet so zu treffen, dass sie sich technisch und wirtschaftlich zweckmässig in das Ganze einordnen.

Der neutrale Berater befasst sich nicht nur mit Beratungen, sondern auch mit Projekten und der Bauleitung von Bauten. Seine Projekte erlauben die Einholung einwandfreier Angebote von Lieferanten und Unternehmungen und seine Bauleitung bietet Gewähr für zweckmässige Ausführung der Einzelheiten und Vermeidung kostspieliger Versuche und lässiger oder betrieblich ungenügender Ausführung.

Die Beziehung des neutralen Beraters gründet sich auf das Vertrauen, das man seinen Kenntnissen und Fähigkeiten und seiner Erfahrung entgegenbringt. Der Versuch, seinen Arbeitskreis durch das Mittel des Inserates zu erweitern, kann daher nur in dem Sinne erhöhten Wert bekommen, als es im wesentlichen der Propagierung der Idee des neutralen Beraters überhaupt dient.

## M. WEGENSTEIN

Dipl. Ing. S. I. A., Ingenieurbureau  
ZÜRICH, Rämistr. 7      Telefon 2 29 27

Wasserversorgung      Tiefbau  
Abwasserreinigung

## P. ZIGERLI

Ingenieur S. I. A.  
ZÜRICH, Bahnhofstr. 67      Telefon 5 29 84

Spezialbureau f. Abwasser-Reinigung, Kläranlagen,  
Kanalisationen u. Wasserversorgung. - Biologische  
Schnellreinigung v. Abwässern nach d. Z-Verfahren

## A. GUYER & W. NAEGELI

Ing.-Bureau S. I. A. seit 1917  
WINTERTHUR, Stadthausstr. 39      Tel. 2 25 40  
vis-à-vis Stadthaus

Wasserversorgungen, Kanalisationen  
Kläranlagen, Eisenbeton

## SIMMEN & HUNGER

Ingenieurbureau  
ZÜRICH, Talacker 34      Telefon 7 30 76  
CHUR, Salisstrasse 10      Telefon 13 76

Projekte, Bauleitung, Gutachten  
Hoch- und Tiefbau, Luftschutzbauten

## H. BACHMANN

Dipl. Ing. E. T. H. Ingenieurbureau  
LUZERN, Pilatusstr. 20      Telefon 2 47 65

Strassenbau, Kanalisationen, Wasserversorgung  
Abwasserreinigung, Eisenbeton

## RUD. WIESENDANGER

Beratender Ingenieur  
ZÜRICH 6, Stüssistr. 20      Telefon 6 42 65

HEIZUNG } EXPERTE als unabhängiger und neutraler Berater für Privat, Gewerbe, Industrie und  
LUFTUNG } öffentliche Gebäude jeder Art.  
80 jährige In- und Auslandspraxis.

## HERMANN MEIER

Dipl. Ing. S. I. A.  
ZÜRICH 1, Bahnhofquai 15, Telefon 3 19 48

Vorprojekte für sanitäre Anlagen  
als einheitliche Basis für Submissionen,  
mit kompl. dimensionierten Plänen,  
approximative Kostenanschläge,  
Offertenvergleiche, Baukontrollen,  
Expertisen, Bau und Betriebskosten von  
Warmwasserversorgungen

## ERWIN MAIER

Berat. Ing., Ingenieurbureau  
Dipl. Ing. E. T. H. und S. I. A.  
SCHAFFHAUSEN, Steigstr. 51      Tel. 16 56

Eisen- und Holzbau, Eisenbeton im Hoch- und Tiefbau.  
Wasserbau und Flusskorrekturen, Abwasserreinigung  
Beratung, Pläne, Projekte, Bauleitungen und Gutachten

## A. GENZMER

Dipl. Ing.  
BASEL, Realpstr. 57      Telefon 4 81 30

Unabhängiger Berater für die Gebiete:  
Allgemeiner Maschinenbau - Aufzugsbau.  
Elektrotechnik, speziell: Elektromaschinen- und Apparatebau.  
Ventilatorenbau - Ventilationsanlagen - Allgemeine Lüftungstechnik.  
Schwingungs- und Lärmbeseitigung in maschinellen Anlagen.  
Gutachten - Expertisen. Mehr als 30-jährige Erfahrung.

## ASBEST und TALKUM

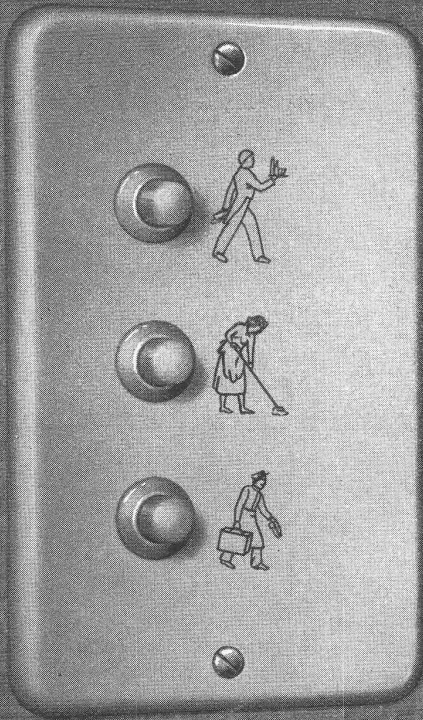
In allen Sorten, preiswert ab Lager

F. WECKER-FREY & CO. ZÜRICH 2



## H. HEER & CO. OLTEN

SPEZIALITÄT:  
Gelochte u. gepresste Bleche  
in sämtlichen Metallsorten



**ALBISWERK  
ZÜRICH A.G.**

LICHTRUFANLAGEN, FÜR  
HOTELS, SANATORIEN  
BÜROS, KRANKENHÄUSER

VERTRIEB: SIEMENS E.A.G., ZÜRICH LOWENSTR. 25  
TEL. 53.600



**Schweizerische Unfallversicherungs-Gesellschaft  
in Winterthur**

*Besondere Vergünstigungen für Mitglieder des  
Schweiz. Ingenieur- und Architekten-Vereins  
bei Abschluss von Unfall-Versicherungen*

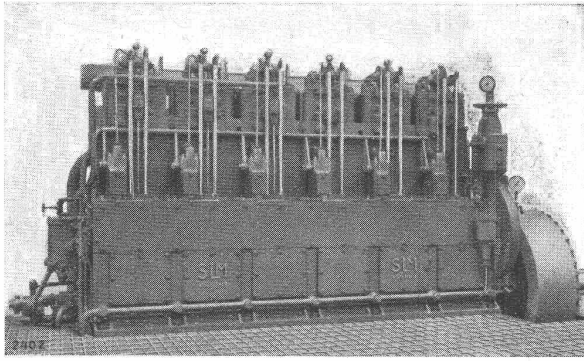


**GEILINGER & CO.**  
Eisenbau-Werkstätten  
**WINTERTHUR**

VICTORIA Zürich  
Stahl-Doppelverglasungsfenster

# SLM DIESEL- UND GASMOTOREN SLM

WINTERTHUR WINTERTHUR



für stationäre und Schiffsanlagen  
in Leistungen von 25 bis 3000 PS

Grösste Betriebssicherheit  
Niedriger Brennstoff- und Schmierölverbrauch

**Schweiz. Lokomotiv- und Maschinenfabrik  
Winterthur**

Die Fabrikations- und Lagerräume im Neubau der Schweizerischen Bindfadenfabrik in Schaffhausen sind mit einer

vollautomatischen Luftkonditionierungsanlage

ausgerüstet, die zwangsweise die Ventilation, die Heizung, die Kühlung und die Befeuchtung regelt. Die Anlage schafft für den Arbeitsprozess sehr günstige Bedingungen und entspricht den neuzeitlichsten Hygiene-Ansprüchen.

Lassen Sie sich beraten durch die Erstellerin, die

**VENTILATOR A.-G. in STÄFA-Zch.**

Ausschliessliche Spezialfabrik für aerodynamische Anlagen

FÜR HÖCHSTE ANFORDERUNGEN

# SCHINDLER AUFZÜGE

SCHINDLER & CO. A.G.  
LUZERN. GEGR. 1874

8350