

Zeitschrift: Schweizerische Bauzeitung
Herausgeber: Verlags-AG der akademischen technischen Vereine
Band: 115/116 (1940)
Heft: 26

Werbung

Nutzungsbedingungen

Die ETH-Bibliothek ist die Anbieterin der digitalisierten Zeitschriften auf E-Periodica. Sie besitzt keine Urheberrechte an den Zeitschriften und ist nicht verantwortlich für deren Inhalte. Die Rechte liegen in der Regel bei den Herausgebern beziehungsweise den externen Rechteinhabern. Das Veröffentlichen von Bildern in Print- und Online-Publikationen sowie auf Social Media-Kanälen oder Webseiten ist nur mit vorheriger Genehmigung der Rechteinhaber erlaubt. [Mehr erfahren](#)

Conditions d'utilisation

L'ETH Library est le fournisseur des revues numérisées. Elle ne détient aucun droit d'auteur sur les revues et n'est pas responsable de leur contenu. En règle générale, les droits sont détenus par les éditeurs ou les détenteurs de droits externes. La reproduction d'images dans des publications imprimées ou en ligne ainsi que sur des canaux de médias sociaux ou des sites web n'est autorisée qu'avec l'accord préalable des détenteurs des droits. [En savoir plus](#)

Terms of use

The ETH Library is the provider of the digitised journals. It does not own any copyrights to the journals and is not responsible for their content. The rights usually lie with the publishers or the external rights holders. Publishing images in print and online publications, as well as on social media channels or websites, is only permitted with the prior consent of the rights holders. [Find out more](#)

Download PDF: 22.02.2026

ETH-Bibliothek Zürich, E-Periodica, <https://www.e-periodica.ch>

SCHWEIZERISCHE BAUZEITUNG

WOCHENSCHRIFT FÜR ARCHITEKTUR / INGENIEURWESEN / MASCHINENTECHNIK
REVUE POLYTECHNIQUE SUISSE

ORGAN DES SCHWEIZERISCHEN INGENIEUR- UND ARCHITEKTEN-VEREINS
UND DER GESELLSCHAFT EHEMAL. STUDIERENDER DER EIDG. TECHN. HOCHSCHULE
GEGRÜNDET 1883 VON ING. A. WALDNER / HERAUSGEGEBEN VON ING. C. JEGHER

Vereins-Mitglieder, beim Verlag: Schweiz 32 Fr.,
Ausland 40 Fr. jährl.; Nicht-Mitglieder: Schweiz
40 Fr.; Ausland 50 Fr., postamtlich abonniert
40 Fr. zuzüglich Gebühren. / Einzel-Nr. 1 Fr.

VERLAG C. & W. JEGHER, ZÜRICH
Dianastrasse 5 / Postdeck VIII 6110
Telephon: 34507 ■ In Kommission
bei Rascher & Cie., Zürich u. Leipzig

Anzeigen durch GUGGENBUHL & HUBER,
Zürich, Hirschengraben 20, Postdeck VIII 26415,
Telephon 27816 / Der Anzeigen-Preis beträgt
pro ganze Seite 240 Fr., Rabatte nach Tarif

AUFZÜGE

für

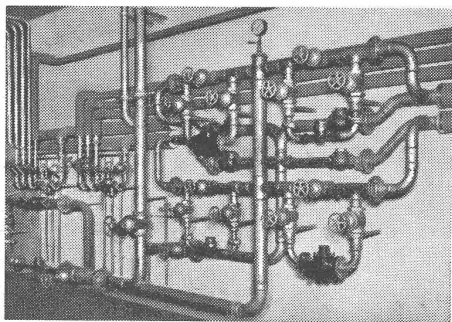
Personen - Waren
Speisen - Akten

mit und ohne Feineinstellung

Gebauer

ZÜRICH

Birmensdorferstrasse 273
Telephon 3 21 66



W. GOLDENBOHM

Dufourstrasse 47 Telephon 20860, 24775

Sanitäre Installationen
Technisches Bureau

Süss-Asphalt-Arbeiten

für Hoch- u. Tiefbau

Flachdächer begehbar, Bodenbeläge, Kegelbahnen etc.
erstellen mit aller Garantie, kunstgerecht und zweckentsprechend
A. SCHMID'S ERBEN, ZÜRICH
Asphaltgeschäft Weststr. 125 Gegr. 1865 Telephon 3 21 08

HOTEL

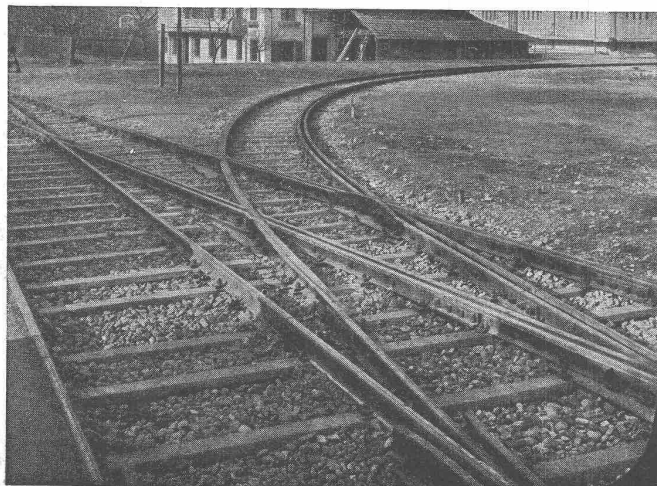
HABIS-ROYAL

Bahnhofplatz

ZÜRICH

RESTAURANT

SITZUNGSZIMMER



WALO BERTSCHINGER

Bauunternehmung
Zürich
Abteilung Geleisebau
Projekt u. Ausführung
Konstruktionswerk-
stätte und grosses
Lager

KRAFTWERKE BRUSIO A.G., POSCHIAVO (Graubünden)

In der ersten Hälfte Dezember konnten die Brusio-Werke programmgemäss, trotz Mobilisation und erschwerter Materialbeschaffung, aber dank der Unterstützung der Lieferanten,

den Ausbau ihres Kraftwerkes ROBBIA um 15 000 PS Mehrleistung verstärkt dem normalen Betrieb übergeben. In eigener Regie sind während rund elf Monaten des Jahres 1940 alle Bauarbeiten ausgeführt worden.

Sie umfassen:

den Reservoir-Felsstollen mit 6 500 m³ Inhalt, das neue Wasserschloss, die Erweiterung der Rohr-Felsstollen, die zweite Druckleitung 800 mm l. W., Länge 1600 m, Gefälle 610 m, die Fundamente und das Gebäude für die Maschinengruppe 15 000 PS, den neuen Unterwasserkanal, die 150 kV Freiluft-Transformatoranlage 20 000 kVA und die Schalteinrichtungen.

An der Baustelle wurde für 51 bis 215 Mann in der Hauptsache aus der Talschaft Arbeit geschaffen.

Von den mitwirkenden Lieferfirmen, **ausser all denen von der Talschaft Puschlav**, sind zu nennen:

Arbeitsgemeinschaft

Buss A.-G., Basel

Escher Wyss Maschinenfabriken A.-G., Zürich

Escher Wyss Maschinenfabriken A.-G., Zürich

A.-G. Brown, Boveri & Cie., Baden

A.-G. Stahlwerke, vorm. Georg Fischer, Schaffhausen

Eidg. Materialprüfungsanstalt, Zürich

Ingenieurbureau Pfeiffer W., Winterthur

Cementfabriken Wildegg und Unterferzen

A.-G. Robert Aebi & Cie., Zürich

Julius Schöch & Cie., Zürich

Imerit A.-G., Zürich-Seebach

Buss A.-G., Basel

Gisiger Söhne, Zürich

Maschinenfabrik Rüegger & Co., A.-G., Basel

Von Roll'sche Eisenwerke, Klus und Bern

Moser, Glaser & Cie., Basel

Kabelfabrik Cortaillo

Schweiz. Metallwerke Selve & Cie., Thun

Sprecher & Schuh A.-G., Aarau

A.-G. Trüb, Täuber & Co., Zürich

Elektr. geschweisste Druckleitung, fertig montiert

Autom. Rohrabschluss, Verteilleitung, 15 000 PS Freistrahlturbine

12 000 kVA Generator, 20 000 kVA Transformator 7/150 kV, Druckluftschalter
Alle Stahlgussteile

Material- und Fabrikationskontrolle, Ueberwachung der Schweisssarbeiten in der Druckleitung

Pläne und Berechnung von Wasserschloss, Fundamenten und aller Eisenbetonbauten

Sprengmaterial, Bauwerkzeuge

Armierungseisen

Imerit-Anstrich der Druckleitung

Dachkonstruktion, Abspannung der 150 kV-Leitung

Tekuta-Ueberzug des Zentralendaches

Zweiter Zentralenkrane und Hebewerk für je 16 t

Abschlusschieber, Transformatorenkrane für 24 t

Transformatoren der Baustelle

Luftkabel für Differential-Rohrschutz und Signale

Leitungskupfer

Installationsmaterial

Messinstrumente

Jetzt sind für die Pumpenanlage 4 500 PS des Kraftwerkes Palü bestellt und werden im nächsten Monat Juni betriebsbereit sein, von

Gebrüder Sulzer A.-G., Winterthur

2 Hochdruck-Speicherungspumpen, autom. Eckringschieber, Rohrleitungsteile

A.-G. Brown, Boveri & Cie., Baden

2 Drehstrom-Motoren mit Anlasser und Kühler
Schalteinrichtungen

Maschinenfabrik Oerlikon, Zürich