

**Zeitschrift:** Schweizerische Bauzeitung  
**Herausgeber:** Verlags-AG der akademischen technischen Vereine  
**Band:** 115/116 (1940)  
**Heft:** 5

## **Werbung**

### **Nutzungsbedingungen**

Die ETH-Bibliothek ist die Anbieterin der digitalisierten Zeitschriften auf E-Periodica. Sie besitzt keine Urheberrechte an den Zeitschriften und ist nicht verantwortlich für deren Inhalte. Die Rechte liegen in der Regel bei den Herausgebern beziehungsweise den externen Rechteinhabern. Das Veröffentlichen von Bildern in Print- und Online-Publikationen sowie auf Social Media-Kanälen oder Webseiten ist nur mit vorheriger Genehmigung der Rechteinhaber erlaubt. [Mehr erfahren](#)

### **Conditions d'utilisation**

L'ETH Library est le fournisseur des revues numérisées. Elle ne détient aucun droit d'auteur sur les revues et n'est pas responsable de leur contenu. En règle générale, les droits sont détenus par les éditeurs ou les détenteurs de droits externes. La reproduction d'images dans des publications imprimées ou en ligne ainsi que sur des canaux de médias sociaux ou des sites web n'est autorisée qu'avec l'accord préalable des détenteurs des droits. [En savoir plus](#)

### **Terms of use**

The ETH Library is the provider of the digitised journals. It does not own any copyrights to the journals and is not responsible for their content. The rights usually lie with the publishers or the external rights holders. Publishing images in print and online publications, as well as on social media channels or websites, is only permitted with the prior consent of the rights holders. [Find out more](#)

**Download PDF:** 18.02.2026

**ETH-Bibliothek Zürich, E-Periodica, <https://www.e-periodica.ch>**

# SCHWEIZERISCHE BAUZEITUNG

WOCHENSCHRIFT FÜR ARCHITEKTUR / INGENIEURWESEN / MASCHINENTECHNIK  
REVUE POLYTECHNIQUE SUISSE

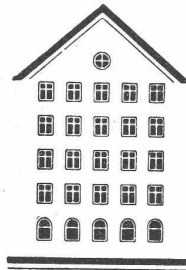
ORGAN DES SCHWEIZERISCHEN INGENIEUR- UND ARCHITEKTEN-VEREINS  
UND DER GESELLSCHAFT EHEMAL. STUDIERENDER DER EIDG. TECHN. HOCHSCHULE  
GEGRÜNDET 1883 VON ING. A. WALDNER / HERAUSGEGEBEN VON ING. C. JEGHER

Vereins-Mitglieder, beim Verlag: Schweiz 32 Fr.,  
Ausland 40 Fr. jährl.; Nicht-Mitglieder: Schweiz  
40 Fr.; Ausland 50 Fr., postamtlich abonniert  
40 Fr. zuzüglich Gebühren. / Einzel-Nr. 1 Fr.

VERLAG C. & W. JEGHER, ZÜRICH  
Dianastrasse 5 / Postcheck VIII 6110  
Telephon: 34507 ■ In Kommission  
bei Rascher & Cie., Zürich u. Leipzig

Anzeigen durch GUGGENBUHL & HUBER,  
Zürich, Hirschengraben 20, Postcheck VIII 26415,  
Telephon 27816 / Der Anzeigen-Preis beträgt  
pro ganze Seite 240 Fr., Rabatte nach Tarif

*Fenster*



*Kiefer Zürich*

**AUFZÜGE**

für  
Personen + Waren  
Speisen + Akten

Solide Konstruktion  
Ruhiger Lauf

**A. K. GEBAUER**

*Spezialfabrik für Aufzüge*

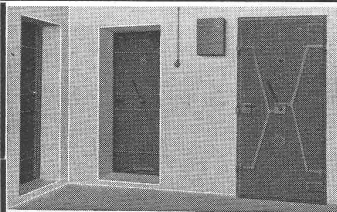
ZÜRICH, Birmensdorferstrasse 273  
Telephon 32.166

**OMS**

**-Kläranlagen A.-G., Goldbach-Zürich**

Zentralkläranlagen Hausklärgruben

das Frischwasser-Klärverfahren mit automatischer Schwimmstoffabscheidung



**GASSCHUTZ-  
TÜREN**



TEL. 81077 GEGR. 1897

**GLASDACH**

KITTLOS MIT BLEIBANDEN

Ausführung auf Holz, Eisen und Beton  
Umdecken gekitteter Glasdächer

**JAKOB SCHERRER ZÜRICH 2**

Allmendstrasse 5/7 Telephon 57.980

# KLEIN-KRAN RACO

Diese hervorragend gute und von allen seinen vielen Besitzern bestens beurteilte Baumaschine eignet sich für alle Hubarbeiten im Hoch- und Tiefbau. Der Patent-Kleinkran RACO ist von grundsolider Bauart, zuverlässig im Betriebe, standsicher und sehr leistungsfähig.

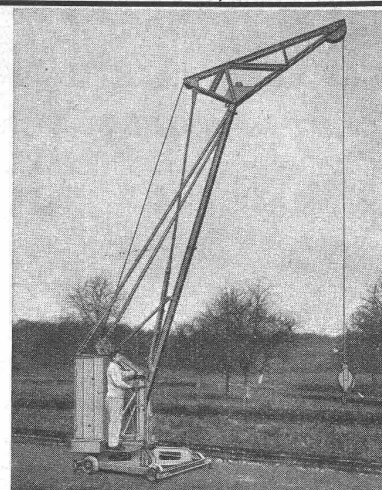
Prospekte bereitwilligst.

Fabrikation und Verkauf durch

## ROBERT AEBI & CIE. A.G., ZÜRICH

INGENIEURBUREAU UND MASCHINEN-FABRIK Tel. 31.750  
ZWEIGNIEDERLASSUNG IN ZOLLIKOFEN

An der LA in Zürich beteiligt: Abteilung 25.2: Strassenbau-Maschinen, Abteilung 37.10: Baumaschinen



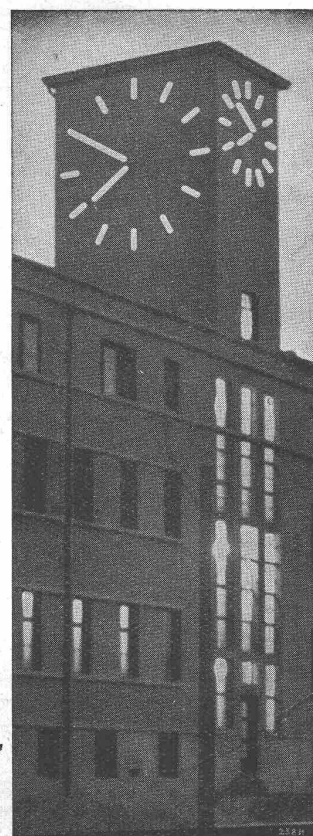
Schweizerische Unfallversicherungs-Gesellschaft  
in Winterthur

Besondere Vergünstigungen für Mitglieder des  
Schweiz. Ingenieur- und Architekten-Vereins  
bei Abschluss von Unfall-Versicherungen

## RANGIERBAHNHOF SBB MUTTENZ:

3 Fassadenuhren mit  
beleuchteten Zeigern

5,20 m und 3,20 m Durchmesser

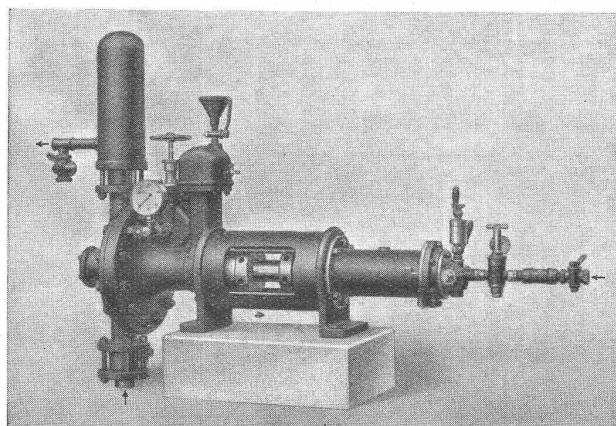


ABTEILUNG:  
Elektrische Uhren

# FAVAG

Fabrik elektr. Apparate A.G.  
NEUENBURG

No. 36/H 5a.



## Zement-Injektionspumpe

# HÄNY

für Pressluftbetrieb

für Staumauern-Abdichtung

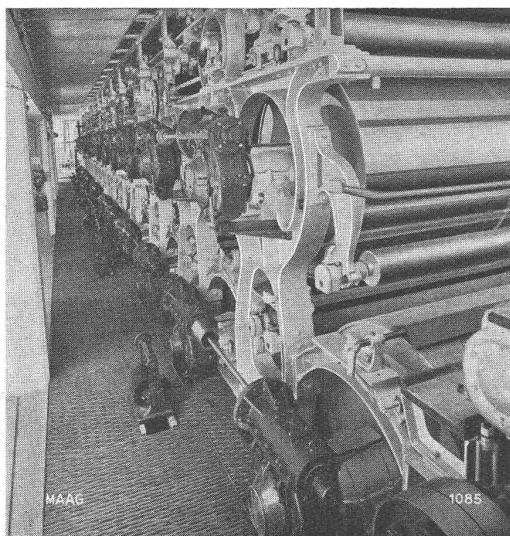
für Bodenbefestigung

Enddruck bis 40 atü

Im In- und Ausland glänzend bewährt

HÄNY & CIE., MEILEN  
PUMPENFABRIK

# MAAG ZAHNRÄDER



Antrieb von Trockenzylindern in schweizerischer Papierfabrik mittels Maag-Schneckengetrieben. Insgesamt 26 Getriebe geliefert für diese Anlage.

Anlässlich von Umänderungen und Modernisierung bestehender Anlagen lässt sich durch nachträglichen Einbau von MAAG-Getrieben, wo nötig mit gehärteten und geschliffenen Zahnflanken, oftmals eine wesentliche Verbesserung der Betriebsbedingungen erzielen, wie:

## Leistungssteigerung

bis zu 40 %, ermöglicht durch erhöhte zulässige Belastung der Verzahnung.

## Beseitigung störender Geräusche

zufolge höchster Präzision in der Ausführung der Verzahnungen.

## Gedrängteste Anordnung

der Getriebe dank der Möglichkeit kleinster Dimensionierung der Zahnräder.

## MAAG-ZAHNRÄDER AKTIENGESellschaft, ZÜRICH

# GLASDÄCHER

in kittlosem System „KULLY“

## GLASDACHWERKE OLTEN

A. KULLY, Dipl.-Ing., OLTEN

G EGR. 1854  
TEL. 20.56

# BRUN

Dieselmotorwalzen in allen Grössen  
 Einradbenzinmotorwalzen  
 Dieselkompressoren  
 Pressluftwerkzeuge  
 Betonmischmaschinen  
 Kiesaufbereitungsmaschinen  
 Komplette Sand- und Kiesaufbereitungs-Anlagen  
 Rollbahngeleise, Kippwagen, Weichen  
 Lokomotiven  
 Hebezeuge  
 Ketten

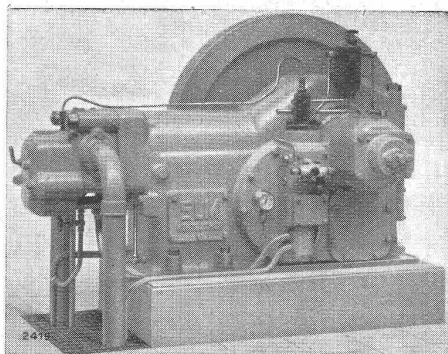
## BRUN & CIE., NEBIKON (Luzern)

Gegründet 1872

MASCHINENFABRIK

Telephon 8 51 12



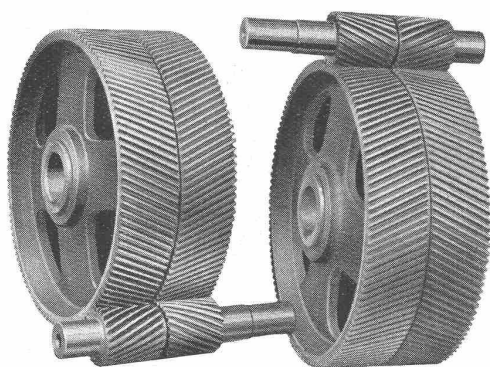
**SLM**  
WINTERTHUR**DIESEL- UND GASMOTOREN****SLM**  
WINTERTHUR

in Leistungen von 25 bis 3000 PS

stationär und transportabel  
für Baumaschinenantrieb**Schweiz. Lokomotiv- und Maschinenfabrik  
Winterthur****Transmissions-Organe**

in anerkannt sorgfältiger Ausführung.

Komplette Anlagen für alle Industriezweige.



Stirnräder mit Pfeilzähnen

Elastische Kupplungen BABBA-Klus, auch ausrückbar.

Zahnkupplungen, Rutschkupplungen, Gelenkkupplungen,  
Ueberholungskupplungen.Elektromagnetische Reibungskupplungen System Klus, Rei-  
bungskupplungen System BENN, Benn-Servo-Anlasser.

Keilriemenantriebe TEXROPE-Klus, LENIX-Apparate.

Reduktionsgetriebe und Getriebe zur Drehzahlerhöhung mit  
Stirnrädern und konischen Rädern.

Schneckengetriebe.

Motorgetriebe.

Zahnräder für alle Zwecke der Industrie

**GIESSEREI OLTEN  
OLTEN**Rohguss zu Riemenscheiben und Zahnradern  
jeder Grösse und KonstruktionGesellschaft der  
Ludw. von Roll'schen Eisenwerke A.G.

5000 Arbeiter und Angestellte

**EISENWERK KLUS**  
**Klus** (Solothurn)

Gründungsjahr 1810

**PERVIBRATOREN**

Schweizerfabrikat

Elektrisch oder mit Pressluftantrieb

Durch die PERVIBRATION (Innenvibration) wird der Beton plastisch und fliesst zwischen  
die Eisenarmierung. Der PERVIBRIERTE Beton hat eine hohe Festigkeit und eine ausser-  
ordentliche Dichtigkeit. Er ist wetterbeständig und haftet besser an den Eisenarmierungen.**NOTZ & CO. BIEL**