

Zeitschrift: Schweizerische Bauzeitung
Herausgeber: Verlags-AG der akademischen technischen Vereine
Band: 115/116 (1940)
Heft: 24: Sonderheft zur 56. Generalversammlung des S.I.A. in Bern

Werbung

Nutzungsbedingungen

Die ETH-Bibliothek ist die Anbieterin der digitalisierten Zeitschriften auf E-Periodica. Sie besitzt keine Urheberrechte an den Zeitschriften und ist nicht verantwortlich für deren Inhalte. Die Rechte liegen in der Regel bei den Herausgebern beziehungsweise den externen Rechteinhabern. Das Veröffentlichen von Bildern in Print- und Online-Publikationen sowie auf Social Media-Kanälen oder Webseiten ist nur mit vorheriger Genehmigung der Rechteinhaber erlaubt. [Mehr erfahren](#)

Conditions d'utilisation

L'ETH Library est le fournisseur des revues numérisées. Elle ne détient aucun droit d'auteur sur les revues et n'est pas responsable de leur contenu. En règle générale, les droits sont détenus par les éditeurs ou les détenteurs de droits externes. La reproduction d'images dans des publications imprimées ou en ligne ainsi que sur des canaux de médias sociaux ou des sites web n'est autorisée qu'avec l'accord préalable des détenteurs des droits. [En savoir plus](#)

Terms of use

The ETH Library is the provider of the digitised journals. It does not own any copyrights to the journals and is not responsible for their content. The rights usually lie with the publishers or the external rights holders. Publishing images in print and online publications, as well as on social media channels or websites, is only permitted with the prior consent of the rights holders. [Find out more](#)

Download PDF: 22.02.2026

ETH-Bibliothek Zürich, E-Periodica, <https://www.e-periodica.ch>

und Gewebe und die Ausschaltung der Gefahr der Gewebebeschmutzung durch Staub oder Oel, die von den geschirrführenden Organen über den Webstuhl herunterfallen können, sind Vorteile, deren Wert nicht hoch genug angeschlagen werden kann. Tatsächlich ist die Idee, Webstühle ohne Oberbau herzustellen, schon vor vielen Jahren aufgetaucht; sie konnte sich aber nicht durchsetzen, offensichtlich weil die konstruktive Lösung der Geschirraufhängung vorerst unüberwindliche Schwierigkeiten machte. Erst den letzten Jahren war es vorbehalten, dafür Konstruktionen zu entwickeln, die unter einwandfreier Erfüllung ihrer Aufgaben die Bedienung des Webstuhls nicht nur nicht erschweren, sondern sogar erleichtern, infolge der bequemeren Zugänglichkeit aller Teile.

Mit den erzielten konstruktiven Verbesserungen des Webstuhls hat auch die werkstatentechnische Fabrikation Schritt gehalten. Von den zahlreichen interessanten Einzelheiten der Fabrikation sei nur die Montage am laufenden Band hier geschildert. Bekanntlich werden heute die meisten Webstühle in fertig montiertem, betriebsbereitem Zustand zum Versand gebracht. Dadurch wird nicht nur die Arbeit in der Weberei stark abgekürzt, sondern auch die Montage unter den ungleich günstigeren Verhältnissen in einer dazu spezialisierten Maschinenfabrik durchgeführt.

Die Montage am laufenden Band wird in etwa 20 aufeinanderfolgenden Arbeitsstufen von rund einer halben Stunde Dauer vorgenommen. Die Montage ist derart unterteilt, dass die Arbeit jeder Stufe in der gleichen Zeit vollendet werden kann. Jedesmal nach Ablauf einer Montageperiode ertönt ein Signal, und das laufende Band, auf dem die 20 in Montage befindlichen Webstühle stehen, rückt um eine Teilung vor.

Jeder an der Arbeit beteiligte Monteur hat eine bestimmte Arbeit an einer bestimmten Stelle auszuführen; die Webstühle kommen immer im gleichen Zustand an ihren Arbeitsplatz heran und verlassen ihn nach Ablauf des Montage-Intervalls. Diese rationelle und zweckmässige Arbeitsweise ist nicht nur von wirtschaftlichen Gesichtspunkten gesehen vorteilhaft, sondern sie bietet auch eine einwandfreie Gewähr für technisch vollkommene Arbeit. Eine derartige Montage lässt sich nur durchführen, wenn alle rund 2000 zum Zusammenbau kommenden Teile auswechselbar sind; die Fabrikation muss also die vorgeschriebenen Toleranzen streng einhalten. Jede nachfolgende Montagesstufe bildet eine Kontrolle für alle vorhergehenden; es ist also sozusagen unmöglich, dass ein Fehler der Beobachtung entgehe. Zudem werden aus jeder Webstuhl-Serie eine Anzahl zufällig herausgegriffene Individuen in der Fabrik selbst in Betrieb genommen und in jeder Hinsicht kontrolliert.

Ein neues Absperrventil mit automatischen Zeitabläufen

Die Idee eines selbsttätig abstellenden Flüssigkeitshahnes ist nicht neu. Es wurden in dieser Richtung wiederholt Versuche unternommen, und es gibt auch Hähne auf dem Markt, die selbsttätig schliessen. Sie arbeiten aber fast alle unter Verwendung der durchzulassenden Flüssigkeit. Dies hat z. B. beim Wasser den Nachteil, dass je nach dem Grad der Kalkhaltigkeit des Wassers der ganze Mechanismus verkalkt.

Die Firma Bertschinger & Ballmer in Zürich hat nun nach langwierigen Versuchen einen patentierten Apparat auf den Markt gebracht, der die Zeitabläufe des Sperrventils automatisch, unabhängig vom Wasser, bzw. irgendeiner Flüssigkeit, reguliert. Der ganze Schliessmechanismus ist durch eine Stopfbüchse gegen eindringende Flüssigkeit geschützt. Der Apparat funktioniert denkbar einfach. Eine Spindel wird durch eine Triebfeder, die in Verbindung mit einem Sperrwerk steht, gedreht. Eine Hülse, die das Steilgewinde der Spindel aufnimmt und durch eine Stellschraube am Drehen verhindert ist, wird durch das Drehen der Spindel, die in ihrer Längsbewegung fixiert bleibt, nach vorn bewegt. Sie trägt auf ihrer Stirnseite die übliche Packung, die je nach Hahnenunterteil gewählt werden kann. Wird z. B. der Hahn geöffnet, so bewegt sich die Hülse mit der Packung nach hinten, das Ventil öffnet sich, die Flüssigkeit hat freien Durchfluss. Gleichzeitig mit dieser Drehbewegung wird auch die Triebfeder gespannt. Sobald der Handgriff losgelassen wird, dreht diese Feder die Spindel in der entgegengesetzten Richtung, womit sich das Ventil schliesst. Um nun aber diese Drehbewegung auf eine bestimmte Zeitdauer auszudehnen, ist das Ganze mit einem Sperrwerk in Verbindung gebracht. Dadurch ergibt sich die Möglichkeit, die Ablaufzeit des Ventils zu bestimmen. Bei Typ A zum Beispiel beträgt die Laufzeit 5 bis 6 Minuten. Ein wesentlicher Vorteil besteht auch darin, dass das Ventil langsam geschlossen und dadurch der Wasserschlag unmöglich wird. Ausserdem lässt sich das Ventil zu jeder Zeit und in jeder Stellung, unabhängig vom Triebwerk, von Hand schliessen.

Die Anwendungsmöglichkeit dieses neuen Absperrventils ist eine sehr grosse. Das heute im Handel befindliche Modell BBZ-A ist speziell für Wäschezentrifugen und Injektoren vorgesehen. Seine wesentlichsten Vorteile sind: die Zentrifuge, bzw. der Injektor läuft nur während der unbedingt notwendigen Zeit (Verminderung des Verschleisses); bequeme Handhabung ohne jede Wartung; Zeitersparnis; Wasser-Erspar-

nis. (Eine Laufzeit von 5 bis 6 Minuten genügt nachgewiesenermassen vollständig. Kontrollen haben ergeben, dass von 100 waschenden Frauen nur zwei die Zentrifuge nach 5 bis 6 Minuten Laufzeit abgestellt haben. Die restlichen 98 liessen die Maschine bis 45 Minuten laufen und verrichteten während dieser Zeit andere Arbeiten); längere Lebensdauer der Packung, da der Hahn immer mit gleichmässigem Druck geschlossen wird; einfache Montage, indem das automatische Absperrventil ohne weiteres in den vorhandenen Hahnenunterteil montiert werden kann.

Heizkostenersparnis durch Fensterabdichten

Einsparung von Brennstoffen.

Bern, 13. Aug. Das Kriegs-Industrie- und Arbeitsamt teilt mit:

Auf kommenden Winter wird die Zuteilung von Kohle und andern Brennstoffen beträchtlich eingeschränkt. Wir empfehlen daher Hauseigentümern und Mietern in ihrem eigenen Interesse, Fenster und Türen abdichten zu lassen.

Die Schweiz hat von jeher auf den Fensterbau eine — im Ausland fast sprichwörtlich gewordene — Sorgfalt verwendet. Begreiflicherweise, denn die Konstruktionen mussten der klimatischen Vielgestalt unseres Landes Rechnung tragen, das sogar in den gleichen Höhenlagen extreme Gegensätze aufweist.

Im Schweizer Fensterbau hat bekanntlich die SUPERHERMIT-Fenster- und Türabdichtung aus Metall in zehnjähriger Pionierarbeit bahnbrechend gewirkt. Alle Fensterarten, alte und neue, gewöhnliche und Schiebefenster, Holz- und Metallkonstruktionen, können auf diese Weise vollkommen abgedichtet werden. Diese Metallabdichtung ist auch als Gasschutzdichtung vorzüglich.

Superhermit ist ein Federband aus einer Phosphorbronze-Berylliumlegierung, das den Zwischenraum zwischen Fensterrahmen und Fensterflügel hermetisch abdichtet. Das erwähnte Verfahren erfuhr vor einiger Zeit eine wesentliche Verbesserung in der Erfindung der patent. nagellosen Befestigung, wie sie heute in Neubauten fast ausschließlich erfolgt, und die überdies dem Fenster einen Halt gegen das Verziehen bietet.

Erwähnt seien hier auch einige große und allgemein bekannte Staatsbauten, für welche diese Konstruktionen vorgeschrieben wurden, wie z. B.: Rathaus Zürich, alter und neuer Sender Schwarzenburg, Landestopographie Bern, Universität Basel, Polizeiverwaltungsgebäude «Spiegelhof» Basel (ca. 400 Fenster), Kantonsschule Solothurn, die modernen Spitäler: Kinderspital Zürich, Frauenspital St. Gallen, Bethesda-Spital Basel, Kantonsspital Chur (mit allein über 700 Fenstern) usw., ferner Fabriken, Hotels und über 1400 Wohn- und Geschäftshäuser.

Die Notwendigkeit des sofortigen Anbringens dieser Abdichtung zum Zwecke der Heizmaterialeinsparung — nicht nur im Interesse jedes einzelnen, sondern im Gesamtinteresse unseres Landes — ist bereits von offizieller Seite (Eidg. Materialprüfungsanstalt Zürich, Direktion der Eidg. Bauten), von Ing. M. Hottinger, Ing. H. Lier, dem Verband Schweizerischer Heizungsindustrieller usw. wiederholt in der Presse betont worden. Danach erhöht sich in der Stadt, dort also, wo die Häuser geschützt sind, die Zimmerwärme um mindestens 3°, bei freistehenden Gebäuden bis zu 7°. Wie aber Ing. M. Hottinger in der N. Z. Z. vom 20. September 1939 berichtet, bedingt eine Erhöhung der Zimmertemperatur um nur 2° schon einen Kohlenmehrverbrauch von 20%. Einige Zahlen aus der Praxis dürften besonders interessieren:

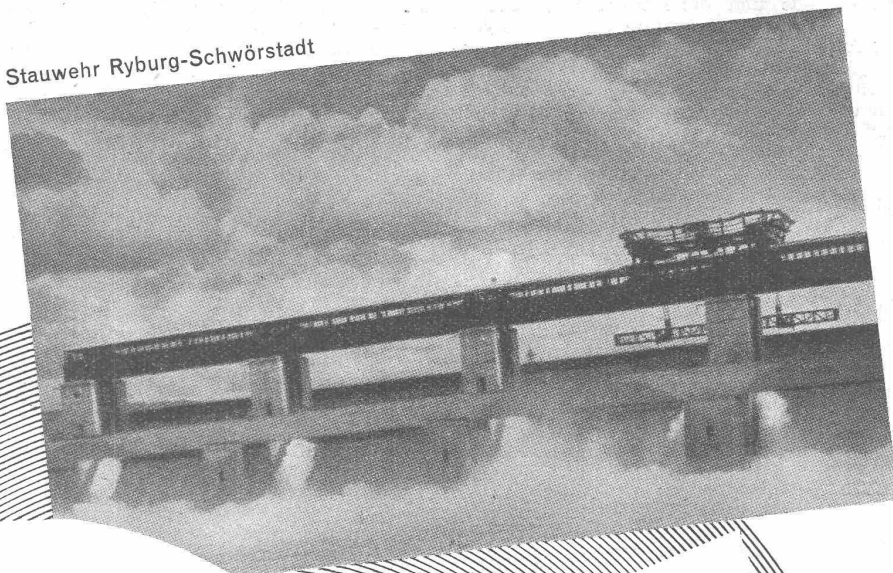
Das Park-Hotel in Gstaad gibt nach erfolgter Abdichtung der Fenster und Türen eine Erhöhung der Innentemperatur um rd. 4° bei einer gleichzeitigen Brennstoffeinsparung von 800 Fr. an, was zirka 25% ausmacht. Das Hotel zum Wilden Mann in Bern erzielte, ebenfalls bei einer Innentemperaturerhöhung von 4°, eine ähnliche Heizmaterialeinsparnis. Das Hochbauamt der Stadt Bern konstatiert in Schulzimmern verschiedener Schulkhäuser eine durchschnittliche Temperatursteigerung von mindestens 3°, und das Kantonale Krankenhaus Luzern eine solche von 4 bis 5°. Für das Kantonsspital Chur, das demnächst eröffnet wird, und dessen 700 Fenster und Türen sämtlich mit Superhermit abgedichtet sind, würde nach den vorliegenden Gutachten die jährliche Brennstoffersparnis 6000 Fr. ausmachen, was einer Amortisation innert drei Jahren entspräche. Da die Preise für das Heizmaterial aber stark gestiegen sind, dürfte die Amortisation schon nach der zweiten Heizperiode erfolgt sein. Das Basler Baudepartement verzichtete sogar bei der Errichtung des neuen Polizeiverwaltungsgebäudes «Spiegelhof» auf die üblichen Doppelfenster, weil es in der mit der Metallabdichtung versehenen einfachen Verglasung einen hinreichenden Schutz gegen die von außen eindringende Kälte erblickt.

Leider muß noch auf wertlose Superhermit-Imitationen aufmerksam gemacht werden, die die «Abdichtungskonjunktur» gezüchtet hat. Es handelt sich z. T. um gewöhnliche Blech-, Messing-, Tombak- oder ähnliche Streifen, deren «Federkraft» bald erlahmt. Sie sind größtenteils nicht mehr wert als die Filz- und Stoffstreifen aus Großmutter's Zeiten. Versuche mit Celluloid und Gummi hatten sich nicht bewährt, da Celluloid sich im Sonnenlicht verzieht und Gummi durch die Witterungseinflüsse ebenfalls über kurz oder lang zerstört wird.

A. S.



Stauwehr Ryburg-Schwörstadt

**WERK BERN**

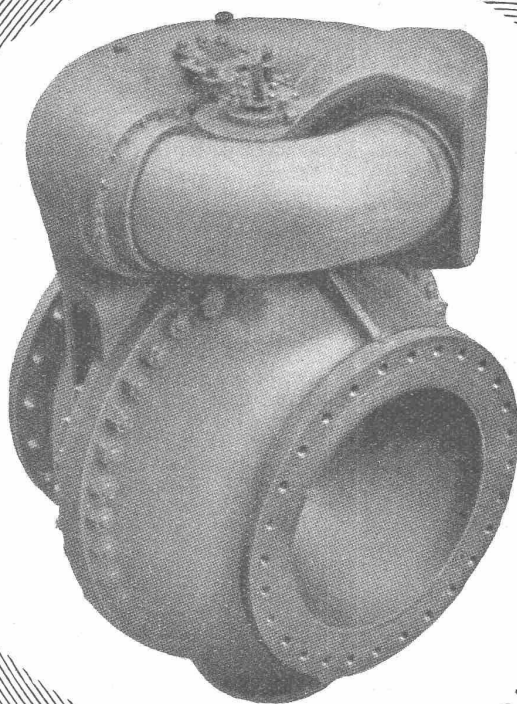
Schützen- und Windwerke für Stauwehrranlagen. Rechenreinigungsmaschinen. Stand- und Luftseilbahnen. Krane- und Verladeanlagen.

WERK KLUS

Rohrverschlüsse für alle industriellen Bedürfnisse. Mehr als 50jährige Erfahrung. Bewährte Ausführungen für Wasserkraftanlagen.

WERK CHOINDEZ

Gusseiserne Röhren- und Formstücke für Wasser- und Gasleitungen.



GESELLSCHAFT DER LUDW. VON ROLL'SCHEN EISENWERKE A.G.
KLUS CHOINDEZ RONDEZ BERN OLTEN **GERLAFINGEN**

Strahlungsheizung

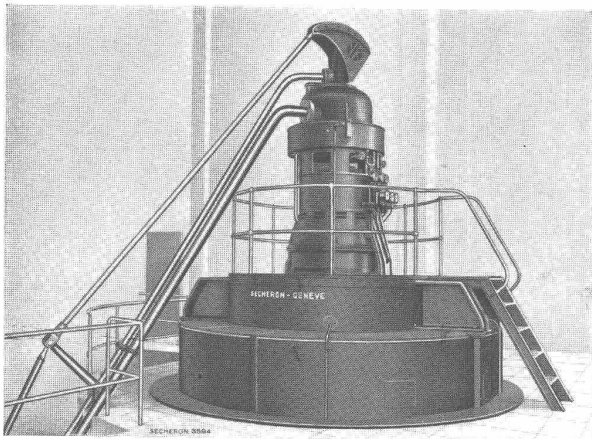
System Crittall + Patente

Diese Heizung erwärmt gleichmässig, mild
und hilft Kohlen sparen

GEBRÜDER SULZER Aktiengesellschaft

ABT. ZENTRALHEIZUNGEN WINTERTHUR UND FILIALEN

SÉCHERON



Sécheron-Generator für Antrieb durch eine Kaplan-Turbine von 1900 PS bei 167 U/min im Kraftwerk der Randsfjord Traemasse og Papirfabrik in Norwegen

Grossgeneratoren und -Motoren

Transformatoren

**Pumpenlose Quecksilberdampf-
Gleichrichter**

Selbsttätige Regler

Elektrische Zugförderung

Trolleybusse

Elektro-Schweissung

S.A. DES ATELIERS DE SÉCHERON-GENF

dermaton

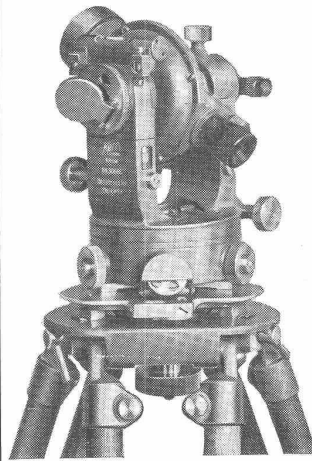
eine ganz neuartige und doch bewährte Fussbodenplatte mit idealen Eigenschaften, denn sie ist raumbeständig, gut isolierend, sehr widerstandsfähig, gedämpft im Auftritt, gleitsicher, feuersicher, leicht zu reinigen, grossformatig und doch billig und in vielen Farbnuancen lieferbar.

Prospekt und Muster stehen zur Verfügung.

Aktien-Ziegelei Allschwil

Allschwil bei Basel

Telephon: Basel 217 79



Kleiner

Doppelkreis-Theodolit DK 1

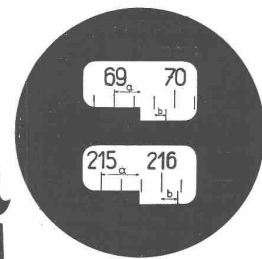
Konstruktion Dr. H. Wild, geeignet für sämtliche Vermessungsarbeiten auf d. Bauplatz. Die Hauptmerkmale sind: Jede Kreisablesung ist das arithmetische Mittel aus zwei diametralen Kreisstellen und erfolgt mit grösster Schnelligkeit und Bequemlichkeit.

Vertikal- und Horizontalkreis gleichzeitig sichtbar. Fernrohrvergrösserung 20 fach. Objektivdurchmesser 30 mm. Gewicht des Instrumentes nur 1,8 kg. Metallbehälter 1 kg. Kipptellerstativ 3 kg.

Verlangen Sie
Prospekt DK 401a

Kern
AARAU

Werkstätten für Präzisionsmechanik und Optik Gegründet 1819 Telephon 211 12



Vert.-Kreis
 $\alpha = 69^{\circ} 20,0'$
 $+b = 06,0'$
 $69^{\circ} 26,0'$

360°
Horz.-Kreis
 $\alpha = 215^{\circ} 30,0'$
 $+b = 08,5'$
 $215^{\circ} 38,5'$

KRIENS Bell STAHLBAU

KESSELBAU

AG. der Maschinenfabrik v. Theodor Bell & Co., Kriens-Luzern

LORENZO RIVA

Impresa di costruzioni

LUGANO

Via Seminario 3

Telefono No. 2 29 59

Ausführung der Bauarbeiten der Brücke über den Brenno bei Biasca



Holz-Pflaster-Böden

mit E-K. imprägniert

für Turnhallen, Garagen und Werkstätten

hell, warm, schalldämpfend und vollkommen geruchlos.
Gute Isolation gegen Kälte und Feuchtigkeit.

KABELWERKE BRUGG AG.

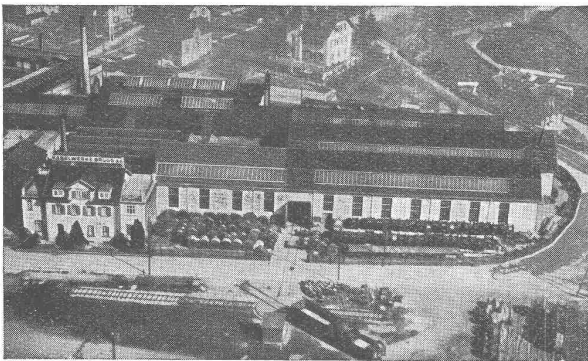
BLEIKABEL aller Art für

Starkstrom, Hoch- u. Niederspannung, und
Schwachstrom für sämtl. Verwendungszwecke.

DRAHTSEILE

für alle Anwendungsgebiete in gewöhnlicher, sowie in der bestbewährten, patentierten, spannungs- u. drallfreien Machart

„TRU-LAY-BRUGG“.



Fliegerbild unserer Bleikabelwerke.

183

Genauere Zeit durch
Inducta
Zentraluhren-Anlagen
die unabhängig von einer
fremden Steuerstromquelle sind.
LANDIS & GYR A.-G. ZUG

Jn 901

KRIENS
Bell

RANGIER-SPILE

HEBEZEUGE

AG. der Maschinenfabrik v. Theodor Bell & Co., Kriens-Luzern

FRIGOMATIC - KÜHLANLAGEN

für Gewerbe und Industrie mit neuester Automatik und Leistungsregulierung (Stromsparer)

Compound-Kompressoren für Spezialzwecke für Temperaturen bis 60 ° C unter Null

Maschinen und Apparate für Klimatisierungsanlagen

Moderne, preiswerte Haushaltungs-Kühlschränke

Zentralkühlanlagen für den modernen Wohnungsbau

liefert zu günstigen Bedingungen:

AUTOFRIGOR A.-G. Hardturmstrasse 20 **ZÜRICH**
Telephon 5 86 60

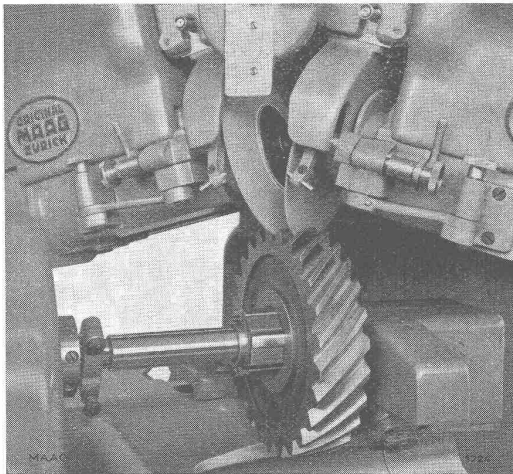
Beratung kostenlos durch unsere Fachingenieure

Vertretungen und Servicestellen in: **Basel, Bern, Chur, Genf, Lugano, Giornico, Lausanne, Fribourg und St. Gallen**

**Projektierung, Berechnung
und Ausführung von
elektrischen Anlagen
aller Art**

Baumann, Koelliker
& Co. A. G., Sihlstr. 37, Zürich 1, Tel. 3 37 33

MAAG ZAHNRÄDER



Schleifen eines Schraubenrades auf einer Maag-Zahnflanken-Schleifmaschine Type HSS-30.

Einer der Hauptvorteile des Maag-Schleifverfahrens besteht in der Verwendung zweier voneinander unabhängiger, einzeln um den Betrag der Schleifscheibenabnutzung nachstellbarer Tellerscheiben. Diese Nachstellung erfolgt automatisch und tritt schon bei einer Abnutzung von 0,001 mm in Funktion.

Maag-Zahnflankenschleifmaschinen sind unübertroffen für das Schleifen aller Präzisionszahnräder, insbesondere von hochpräzisen, auswechselbaren Rädern, deren Teilungs- und Profilgenauigkeit mindestens 0,004 mm, absolut gemessen, betragen muss.

MAAG-ZAHNRÄDER AKTIENGESELLSCHAFT, ZÜRICH

BAUT MIT BETON

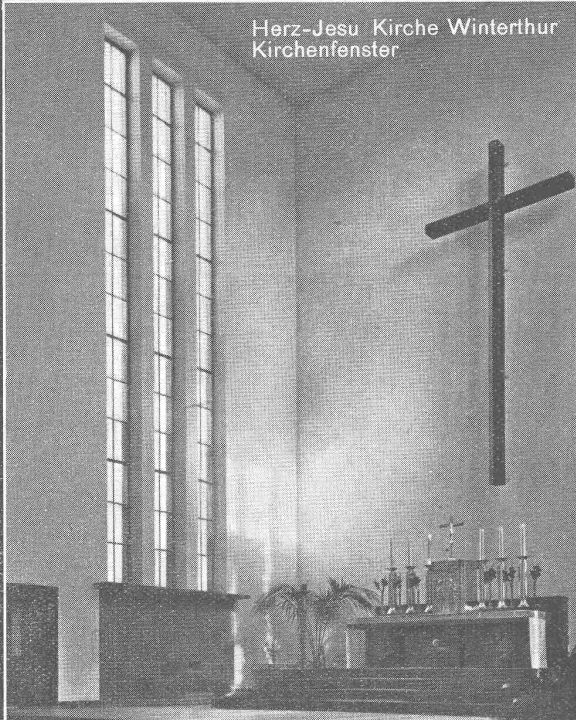
Behälter für Getränke und Flüssigkeiten aller Art
Spezialauskleidungen

TANKS FÜR BENZIN UND ÖLE SYSTEM BORSARI

vergleiche Schweizerische Bauzeitung 5. X. 40

BORSARI & Co.

ZOLLIKON-ZÜRICH



Herz-Jesu Kirche Winterthur
Kirchenfenster

GEILINGER & CO.
Eisenbau-Werkstätten
WINTERTHUR



Patentierter Hochleistungs-
GASMESSER
Automaten-Gasmesser
für jeden Bedarf und jede Leistung
Kontroll- und Experimentier-
Apparate
für Gaserzeugung und -Industrie

H. WOHLGROTH & CO ZÜRICH
Gegründet 1878

Vertreter: HANS HOTTENBERG, BERN

Plastiment- Beton

Seine Vorteile:

- Herabsetzung des Wasserbedarfes um 12 bis 20 %, bei gleichbleibender Konsistenz und Verarbeitbarkeit. Homogene Struktur, daher gleichmässige Spannungsverteilung im Beton. Verringerte Entmischungsgefahr beim Betonieren unter Wasser.
- Wasserdurchlässigkeit um ein Mehrfaches herabgesetzt. Keine Kiesnester. Erhöhung des Raumgewichtes und der Dichte. Zunahme der Druckfestigkeit um 40 bis 80 %, der Zugfestigkeit um 30 bis 50 %. Mehrfach verbesserte Frost- und Wetterbeständigkeit.
- Verhinderung der Schlamm- und Schaumbildung im Betoninnern und auf den Betonoberflächen. Ungeschwächtes Anbinden von neuem auf altem Beton. Unsichtbare, wasserdichte Arbeitsfugen. Verdoppelung der Haftfestigkeit von Beton an Armierungseisen.
- Für Pumpenbeton: Trotz grösserer Pumpfähigkeit kleinerer Wasserbedarf, deshalb bedeutend höhere Festigkeiten. Verhinderung der Schaum- und Schlamm-bildung, daher hohes Raumgewicht, hohe Dichte. Plastiment erlaubt die Verwendung der Betonpumpe, auch wenn höchste Anforderungen an die Qualität des Betons gestellt werden.

Durch Plastiment-Beton
höchste Sicherheitsgrade

Fabrikanten:

**Kaspar Winkler & Cie.,
Zürich-Altstetten**

Geerenweg 9

Telephon 5 53 43

Sondierbohrungen mit ungestörter Kernentnahme (Spezialausführungen)

(Siehe: Privat-Gesellschaft für Bodenforschung und Erdbaumechanik Zürich, Bericht Nr. 2 und „SBZ“ Bd. 114, S. 66)

BRUNNER & Co. ZÜRICH BAUUNTERNEHMER
HOCH- U. TIEFBAU
SCHANZENGRABEN 23 • TELEPHON 7 13 73 / 74 / 75

Ferd. Ramseyer & Söhne, A.-G., Bern

Baugeschäft ♦ Parkstrasse 9

Im Tierpark Dählhölzli wurden von uns folgende Arbeiten ausgeführt:

Gemsgehege, Wildschweingehege, Büffelställe, Fisch-
otterteich, Terrarium, Betonbrücke, Bachverbauung



FRANZ VOGEL

Gartengestalter B. S. G.

Bern Tel. 3 26 70

Gartenanlagen

gestaltete die Parkpartie beim Vivarium im Tierpark Dählhölzli

Stufen- Sperrschalter

Der richtige Schalter für die Steuerung
Ihrer elektrifizierten Heizanlage

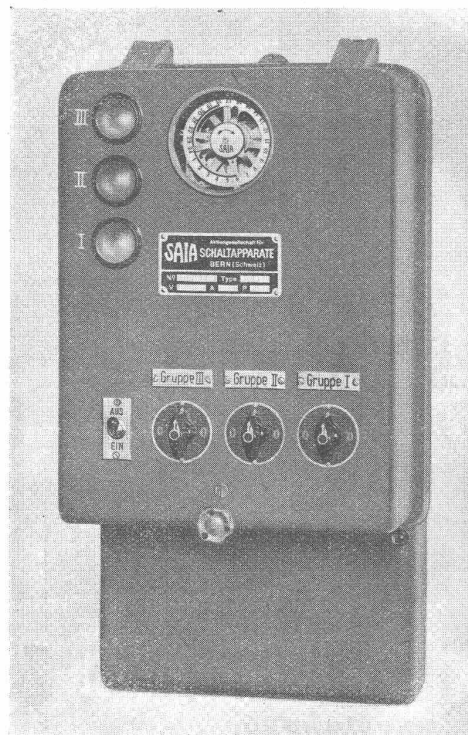
- III Gruppen bis 3×60 A, 500 V
- Stufenweise Einschaltung (Verzögerung ca. 2 Sek.)
- Nullspannungsauslösung
- Mit angebauten Handschaltern zur mechanischen
Aufhebung einer oder aller Gruppen
- Signallampen auf Wunsch
- Kupplungsmöglichkeit für grössere Leistungen

SAIA Aktiengesellschaft für
Schaltapparate Bern

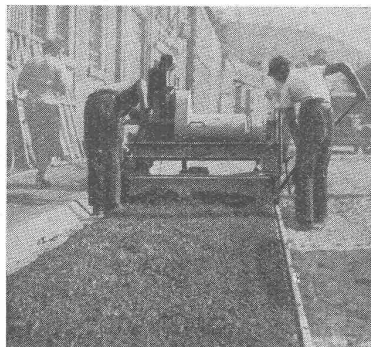
Tel. 2 38 31

Schaltautomatik f. elektrische u. thermische Steuerung

„Monobloc“



STUFEN-SPERRSCHALTER
TYPE ZFKHn S II/III



Betonroh aufgelegt

Kontinuierliches Vorwärtsarbeiten — Beton
vibriert fix fertig taloschiert — Leistung ca.
370 Laufmeter täglich

Beton - Radfahrwege

Nach den neuesten wissenschaftlichen Forschungen ist bei der Herstellung von Betonstrassen ein **kontinuierliches Vorwärts-Vibrieren** anzustreben.

Dieses Verfahren ist nur durch die

Pat. Schrägbalken-Vibration FRIMO

zu erreichen.

Einsparung von Zement.

Verstellbarkeit auf verschiedene Strassenbreiten.

Verfahren, Konstruktion und Apparate patentiert.

Storrer & Co., Zürich

Florastrasse 1

Telephon 2 77 22

Keller & Cie. A.-G., Ziegeleien
Pfungen und Winterthur

Dachziegelwerk Frick

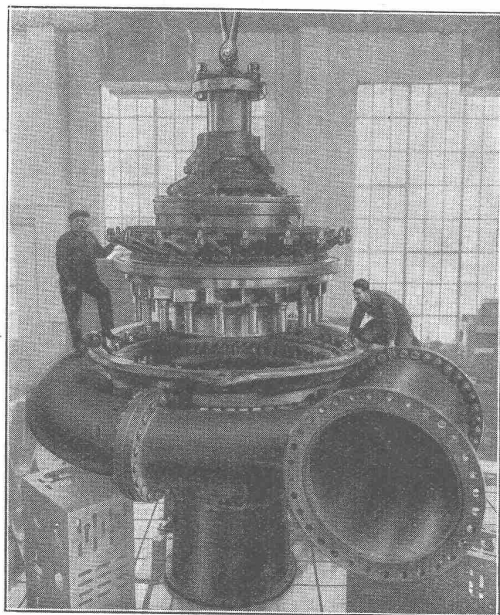
Ziegelei Paradies b. Schaffhausen

Ziegelfabrik Köllikon A.-G.

empfehlen ihre vorzüglichen
Ton-Produkte

TURBINES HYDRAULIQUES

POUR TOUTES CHUTES ET TOUS DÉBITS
RÉGULATEURS, VANNES, PIVOTS



**TURBINE
FRANCIS
48900 CH
CHUTE 299 M**

ATELIERS DES CHARMILLES S.A. GENÈVE

CHARMILLES



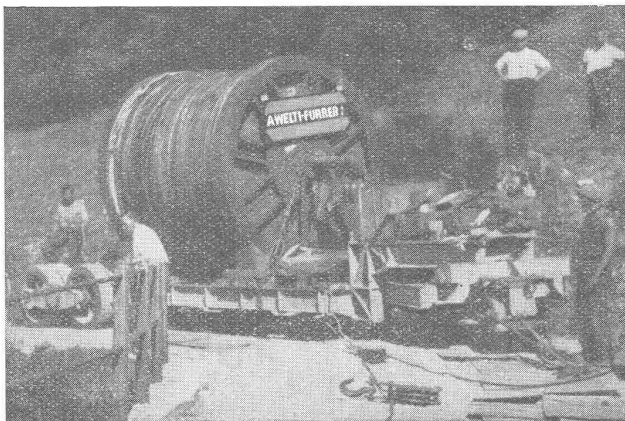
Elektro-Fix

die neue
schweizerische

Hochleistungs-Vakuum-Waschmaschine

Generalvertrieb: **G. PFENNINGER & CO., ZÜRICH** Aegertenstrasse 8
Tel. 711 10

Ausstellung: **ZETTHAUS** Badenerstrasse 18, Tel. 3 60 65



Transport der Tragseilkabel für die Säntis-Schwebbahn

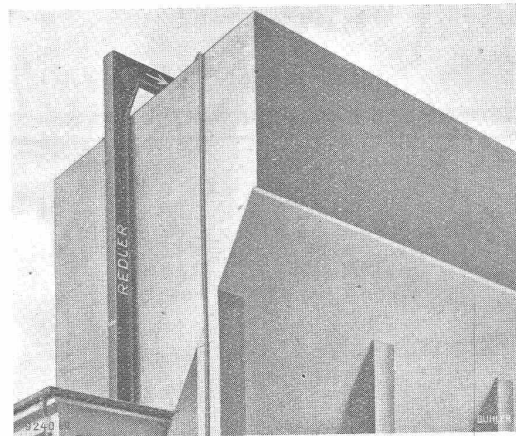
Schwerlasttransporte

von Maschinen, Transformatoren etc.
bis über **50 000 kg Stückgewicht**

A. WELTI-FURRER AG.

Betriebsbureau: Hardstr. 225 **ZÜRICH 5** Telefon: 376 47

Gegr.  1838



BÜHLER Ketten - Transporteure REDLER

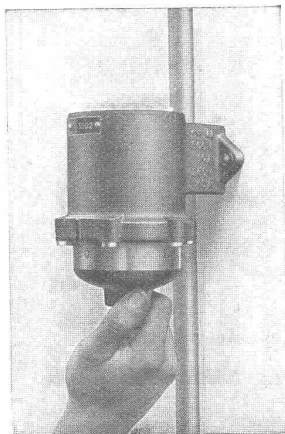
für Horizontal-, Schräg und
Vertikal-Förderung

arbeiten wirtschaftlich

GEBRÜDER BÜHLER
UZWIL Maschinenfabrik
und Giessereien

CARL MAIER & CIE., SCHAFFHAUSEN

Fabrik elektrischer Apparate und Schaltanlagen



Kleinölschalter

15 A/250 V oder 10 A/500 V ~

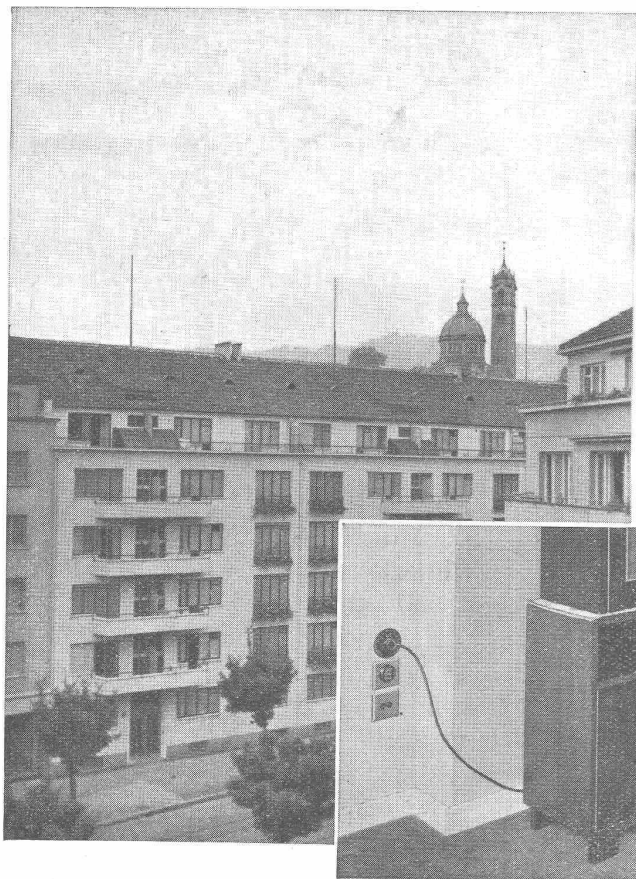
zur Verwendung in explosionsgefährlichen Räumen

als Aus- oder Umschalter
Wechselschalter
Stufenschalter
Gruppenschalter
Kreuzungsschalter

Schaltereinsatz mit
SEV-Qualitätszeichen

Impulsschalter

für Beleuchtungen - Kleinmotoren - Heizung - Schützensteuerungen



Bereits hunderte solcher Anlagen in Betrieb.

SIEMENS

SCHUTZ-ANTENNEN

Einzel- und Gemeinschaftsanlagen

erhöhen den Komfort des modernen Wohnhauses und sind dort unerlässlich wie Wasser und Elektrizität.

Der Siemens Stahlrohr-Antennenmast, von höchster mechanischer Festigkeit, ragt vom Dach aus freistehend in eine Zone, in der die Sendernutzspannungen am grössten, die elektrischen Störungen dagegen am geringsten sind.

Spezialübertrager für Einzel- und Gemeinschaftsanlagen bis zu fünf Teilnehmern, Verstärker (auch für Kurzwellen) für ganze Wohnblocks. Unabhängiger Einzelempfang jedes Teilnehmers. Abgeschirmtes, störungsunempfindliches Auf- oder Unterputz-verteilstück. Unauffällige, geschmackvolle Antennensteckdose in der Wohnung.

*Antennenspezialist für Auskunft
jederzeit zur Verfügung.*

SIEMENS ELEKTRIZITÄTSERZEUGNISSE A. G.

Zürich, Löwenstr. 35, Tel. 5 36 00

+GF+

Fittings (Rohrverbindungsstücke)

für Gas-, Wasser-, Dampf- und andere Leitungen

Elektro-Stahlguss

Hartstahl

Temperguss

Grauguss

die erprobten Werkstoffe für
den Maschinenbau

Räder und Bremsstrommeln

für Omnibusse, Lastwagen, Anhänger, Traktoren,
Pferdezugwagen und Kleintransportgeräte

Werkzeugmaschinen

Giessereimaschinen

Holzbearbeitungsmaschinen

**Aktiengesellschaft der Eisen- und Stahlwerke
vormals Georg Fischer, Schaffhausen (Schweiz)**

Telephon 25

P 164

WILLY STÄUBLI

Ingenieur

ZÜRICH

Unternehmung für Holz- und Wasserbau

Pfahlgründungen

mit Holz- und Betonpfählen

Spundwände

in Holz und Eisen

Grundwasserfassungen

Grundwasserabsenkungen

Wehrbauten

Taucherarbeiten

ALTHAUS



Jeder Stand, jeder Beruf hat seine geschriebenen und seine ungeschriebenen Gesetze, und wer sich selbst und seinen Berufsstand achtet, hält sich daran. Er geht seinen geraden Weg, selbst dann, wenn auf dem Seitenweg ein momentaner Vorteil lockt, denn auf die Dauer sind die verschiedenen Berufsgattungen auf gegenseitige Zusammenarbeit angewiesen.

In der sanitären Branche hat sich die Zusammenarbeit der verschiedenen Berufsorganisationen für jeden einzelnen als unbedingt notwendig erwiesen und brachte dem Bauherrn die so wichtige Garantie für gute Arbeit, für zweckmässiges Material und andere tatsächliche Vorteile. Die neutrale eidgen. Preiskontroll-Kommission hat die Berufsordnung als richtig und die Preisberechnung als gerechtfertigt anerkannt.

Deshalb liefern alle schweizerischen und die massgebenden ausländischen Fabriken nur an die der Berufsordnung sich einfügenden Firmen. Wer Ihnen die bewährten Schweizer-Fabrikate nicht direkt liefern kann und die bekannten ausländischen Spezialprodukte durch unbekannte ersetzen muss, bietet keine sichere Garantie und ist daher gekennzeichnet.

Wer in seinem Berufe auf Standesordnung hält, unterstützt die gleiche Ordnung bei seinen Lieferanten und wendet sich für sanitäre Apparate an Firmen des Schweiz. Grosshandels-Verbandes der sanitären Branche.

VENTILATOR A.G. STAEFA SCHWEIZ

TELEPHON 93 01 36



GEGRÜNDET 1890

Wir bauen als Spezialität:

LUFTUNGSANLAGEN, geräuschlos laufend

LUFTKONDITIONIERUNGEN

LUFTFILTERANLAGEN

LUFTHEIZAPPARATE

LUFTECHNISCHE ANLAGEN für Luftschutzräume

Technisches Bureau Zürich, Bahnhofquai 15 - Telefon 7 01 05

Gediegenen Innenausbau



erzielen Sie mit unsern

edelfurnierten SPERRHOLZPLATTEN

lieferbar in allen in- und ausländischen Holzarten.

Mehr und mehr erobert sich das Holz wieder sein ureigenes Gebiet zurück, den Holzbau und den

INNENAUSBAU

im besonderen.

Mit unsern auf Bild zusammengestellten Furnierplatten erreichen wir wunderbare Effekte und verleihen dem Raume bodenständigen, warmen, wohnlichen Ausdruck.

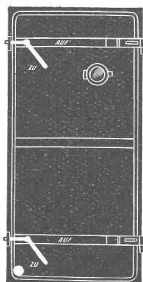
Musterkollektionen und Referenzen über ausgeführte Arbeiten stehen den Herren Architekten und Bauinteressenten gerne zur Verfügung.

FURNIER- & SÄGEWERKE G. LANZ, ROHRBACH

TELEPHON 672 66

Schutzraumtüren „Koller“

(von der EMPA geprüft und genehmigt)

elastische Bauart
einfaches, solides Beschläge

Normalgrösse i. L. 760 × 1860 mm

Preise solange Vorrat noch Fr. 165.—

METALLBAU KOLLER
BASEL

Telephon 3 39 77

Institut auf dem Rosenberg Schweizer. Landschulheim für Knaben, in den Voralpen über St. Gallen

Direktion: Dr. LUSSE, Dr. GADEMANN, Dr. REINHARD

Primar- und Sekundarabtlg., Real-, Gymnasial- und Handelsschule mit staatl. Maturitätsrecht. Vorbereitung auf Universität, Handelshochschule St. Gallen, E.T.H., Technikum und Verkehrsschule. Einziges Institut mit staatlichen Sprachkursen. Franz., engl. und deutsches Sprachdiplom. Werk-Unterricht. Spezialabteilung für Jüngere in besonderem Schulheim.

Pädagogische Richtlinien:

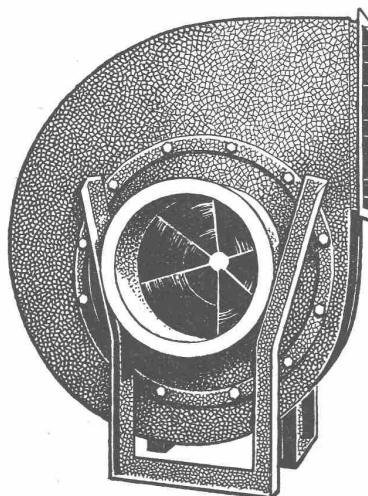
ZIEL: Erziehung lebensfähiger Charaktere.

METHODE: Grösstmögliche Individualisierung durch das System beweglicher Kleinklassen.

Eintritt: Januar und Ostern.

Aus schweizerischen Privatschulen. Wie wir dem Jahresbericht des «Instituts auf dem Rosenberg», St. Gallen, entnehmen, ist diese bedeutende schweizerische Privatschule trotz des Krieges weiterhin von 145 internen und 120 externen Zöglingen besucht worden. Der Unterricht konnte an allen Abteilungen und ohne Unterbruch eines einzigen Schultages durchgeführt werden. Auch das Charakteristikum der Schule, das System beweglicher Kleinklassen, konnte mit durchschnittlich 280 Kleinklassen aufrecht erhalten bleiben. Dementsprechend haben im

Frühjahr und Juli 1940 alle Maturanden und Handelsdiplomanden die Prüfung erfolgreich bestanden. Es stellt der Hilfsbereitschaft und Kameradschaftlichkeit der Schüler ein sympathisches Zeugnis aus, dass der Bericht besonders feststellen kann, dass die Schüler aus 15 europäischen Ländern, darunter alle kriegführenden Staaten, in schönster Harmonie und Verbundenheit zusammenlebten und durch freiwillige «Suppentage» und Taschengeldsammlungen für die Schweiz. Nationalspende und das Internationale Rote Kreuz ihren Opfergeist betätigten.



Ventilatoren

Klimaanlagen

für Theater, Gesellschafts- u. Bureaux-Bauten,
Hotels, Restaurants, Arbeits-Säle, Garagen etc.

Allgemeine Ventilations-Anlagen,

Luftheizungen für Kirchen, grosse Lokale u. Wohnbauten

Lufttechnische Einrichtungen für Gasschutzanlagen

erstellen nach den neuesten technischen Errungenschaften und auf Grund von mehr als 35-jähriger Erfahrung

Wanner & Co. A.-G. Horgen

Die SCHWEIZERISCHE BAUZEITUNG

ist seit 56 Jahren das führende technisch-wissenschaftliche Organ der gesamten Bau- und Maschinen-Branche, daher ihre unvergleichliche Werbekraft

Rüeggsegger



SABEZIT

Closetsitze
sind
unverwüstlich!

SANITÄR-BEDARF A.-G.

Zürich 8 Kreuzstrasse 54

Telephon 46733



SCHIEBETORE

Neuzeitliche Konstruktion,
einfach, solid, billig, für
Garagen, Lagerhäuser etc.

WEITERE SPEZIALITÄTEN:
Patenterte Kipptore, patenterte,
gekuppelte Flügeltore mit automatischer Arretierung.

Prospekte.

H.KISSLING
Eisenbau A.G. BERN



WALTER J. HELLER & Co.

BAUUNTERNEHMUNG

BERN — SCHLOSSTRASSE 119 — TEL. 2 20 36

S.T.S.

Schweizer. Technische Stellenvermittlung
Service Technique Suisse de placement
Servizio Tecnico Svizzero di collocamento
Swiss Technical Service of employment

ZÜRICH, Tiefenhöfe 11 — Telefon: 35426 — Telegramme: INGENIEUR ZÜRICH
 Für Arbeitgeber kostenlos. Für Stellensuchende Einschreibgebühr 2 Fr. für 3 Monate.
 Bewerber wollen Anmeldebogen verlangen. Auskunft über offene Stellen und Weiterleitung von Offerten erfolgt nur gegenüber Eingeschriebenen.

MASCHINEN-ABTEILUNG

- 545 **Chemiker**, für Stärkefabrikation. Peru (Südamerika). S. 14. Sept.
 587 **Ein bis zwei Maschinen-Techniker**. Masch.-Fabrik Westschweiz. S. 12. Okt.
 649 **Techniker**, für Bestimmung der Akkordansätze. Schweiz. S. 16. Nov.
 651 **Glas-Techniker**. Deutsche Schweiz. S. 16. Nov.
 707 **Vorkalkulator**, mit Praxis im Akkordwesen, ferner Erfahrungen im Umgang mit Meistern u. Arbeitern. Baldigst. Ostschweiz.
 711 **Elektro-Techniker**, möglichst mit VSE-Dipl. u. Telefon- u. Radiokonz.-Prüf. Pensionsanspruch. Deutsche Schweiz.
 713 **Maschinen-Techniker**, für allg. Maschinen- u. Kesselbau, sowie Werkzeugmaschinenbau. Zürich.

- 715 **Konstrukteur**, für elektrische Apparate, auf Konstrukt.-Bureau. Westschweiz.
 717 **Elektro-Techniker**, mit Werkstatt- u. Konstr.-Bureau-Praxis. Deutsch, französisch. Sofort. Schweiz.
 719 **Maschinen-Techniker**, mit Praxis im Motoren- u. allg. Maschinenbau. Sofort. Schweiz.

BAU-ABTEILUNG

- 764 **Dipl. Tiefbau- od. Eisenbeton-Techniker**. Nürnberg (Deutschl.). S. 2. Nov.
 782 **Dipl. Bau-Ingenieure**, Statiker für Brücken- u. Eisenhochbau, ferner **Eisenkonstruktions-Techniker**, für Konstr.-Pläne. Rheinl. (Deutschl.). S. 9. Nov.
 828 **Bau-Ingenieur**, für Bureau. Schweiz. S. 30. Nov.
 830 **Bau-Ingenieur oder -Techniker**, für Acquisition. Schweiz. S. 30. Nov.
 838 **Tiefbau-Techniker ev. Bau-Ingenieur**, Praxis im Tiefbau. S. 30. Nov.
 862 **Bau-Ingenieur ev. Tiefbau-Techniker**, Praxis im Festungsbau. Zürich.
 864 **Hochbau-Techniker**. Sofort. Arch.-Bureau Zürich.
 866 **Bau-Ingenieur**, für Bureau u. Bauplatz, möglichst Kenntnissen im Stollenbau. Militärische Arbeiten.
 870 **Tiefbau- od. Vermessungs-Techniker**, für Bureau. Kt. Graubünden.
 872 **Ingenieur**, für Installation zum Auswaschen von Gold u. Silber aus Kupferschlemme. Yougoslawien.



ING. MAX GREUTER & CIE. ZÜRICH 8
INJEKTIONS- UND GUNIT-ARBEITEN **INGENIEUR-BUREAU**

Projektwettbewerb.

Die Generaldirektion der Schweizerischen Bundesbahnen eröffnet einen

WETTBEWERB

**über die Erstellung einer Eisenbahnbrücke
 über die Rhone und die Arve für die Linie
 von Genf-Cornavin nach La Praille.**

Am Wettbewerb können sich die in der Schweiz niedergelassenen schweizerischen Fachleute und Bauunternehmungen beteiligen, mit Ausnahme der Staats- und Gemeindebeamten.

Die Unterlagen können ab 16. Dezember 1940 beim SBB-Baubureau Bahnhof Cornavin, Genf, gegen Hinterlage eines Garantiebetrages von Fr. 50.— bezogen werden. Dieser wird jedem Teilnehmer, der in nützlicher Frist einen Entwurf eingereicht hat, rückerstattet.

Zeitpunkt für die Einreichung der Entwürfe: 31. März 1941.

Die Generaldirektion der SBB.



**Mit Technikerstiften Nr. 777
 die denkbar klarsten
 Lichtpausen!**

Zu kaufen gesucht

gut erhaltene **Kopierbogenlampe**, 12-18 Amp., 220 V, wenn möglich mit **Reflektor** zum Heliographieren für Architekturbüro. Barzahlung. Offerten an Chiffre G. H. 247, Guggenbühl & Huber, Verlag, Zürich.

Junger Architekt

mit 1. Wettbewerbs-Erfolgen, Auslandpraxis, an selbständiges Arbeiten gewöhnt, sucht sich auf 1. Januar zu verändern. Offerten unter Chiffre G. H. 248 an Guggenbühl & Huber, Verlag, Zürich.

OFFRES D'EXPLOITATION DE BREVETS D'INVENTION
IMER, DÉRIAZ & C^{IE}
CONSEILS EN PROPRIÉTÉ INDUSTRIELLE
— MAISON FONDÉE EN 1877 — GENEVE

Die Inhaber folgender schweizerischer Patente wünschen zwecks Ausübung dieser Patente mit schweizerischen Gewerbsleuten in Verbindung zu treten.

- No. 201.764** du 9 décembre 1937, pour: „Procédé de préparation du benzyl-para-amino-benzènesulfamide- ω -sulfonate de sodium“.
No. 209.737 du 29 octobre 1938, pour: „Noyau magnétique feuilleté à pôles imbriqués pour machine électrique“.
No. 192.228 du 16 novembre 1936, pour: „Dispositif coupe-circuit à commande thermique“.
No. 146.350 vom 17. Februar 1930, für: „Einspritz-Brennkraftmaschine“.
No. 199.632 du 6 septembre 1937, pour: „Appareil pour graisser les rails de chemins de fer“.
No. 154.529 du 11 novembre 1930, pour: „Moule typographique“.
No. 197.638 vom 2. Dezember 1936, für: „Chrom-Molybdän-Stahl-Legierung“.
No. 187.996 vom 10. Oktober 1935, für: „Vorrichtung zur Aufrechterhaltung einer gleichbleibenden Stoffspannung bei Umwickelvorrichtungen aller Art, insbesondere bei Jiggern“.
No. 180.075 vom 3. Dezember 1934, für: „Rollfilmkamera mit einem abnehmbaren, die Filmauf- und Abwickelspule, enthaltenden Rückenteil“.

Auskunft erteilen Herren **IMER, DÉRIAZ & C^{IE}**, Ingénieurs-Conseils, 14, Rue du Mont-Blanc, GENÈVE.

DRUCKSACHEN JEAN FREY A.-G., ZÜRICH



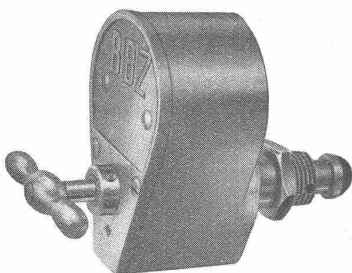
**FENSTERFABRIK
HAUSER
SCHAFFHAUSEN**

Constantin von Arx AG. Olten
Hochbau • Tiefbau • Holzbau

Fensterfabrik
Bauschreinerei
Zimmerei

Telephon 5 20 64

Neuheit



B. B. Z.-Hahnen,
der patentierte automat.
Zeithahnen für Wäsche-
zentrifugen, Injektoren
etc. Schliesst vollkom-
men automatisch nach
gegebener Zeit, daher
Bequemlichkeit, Scho-
nung der Maschinen
und Wasser-Ersparnis.

BERTSCHINGER & BALLMER
Apparatebau, ZÜRICH 3
Rüdigerstrasse 15

Generalvertretung

Firma Karl Troxler, Gummihaus
ZÜRICH, Badenerstr. 142 - Tel. 5 77 68/69

Geschenkwerte für den Architekten

A. ROTH

Die Neue Architektur

Systematisch dargestellt an 20 Beispielen aus 10 verschiedenen Ländern. Jedes Beispiel nach einheitlichem Schema bearbeitet: Räumliche Organisation - Technische Durchbildung - Oekonomische Angaben - Aesthetischer Aufbau.

248 Seiten, Querformat, über 600 Abbildungen mit sehr vielen Plänen, technischen Details etc. In Leinen Fr. 32.—.

Als Standardwerk über die ganze Welt verbreitet.

Schweiz. Bauzeitung Zürich:

Mögen die wenigen Proben dazu anspornen, das Buch zu erwerben, das als eigentliches Standardwerk über sein Thema dauernden Wert behalten wird.

Architectural Forum New York:

Mr. Roth has succeeded in producing a book on modern architecture what is probably the most valuable one to date.

Costruzioni Casa bella Milano:

Il libro „La nuova architettura“ e forse il miglior viatico per esaminare, comprendere, rispettare ed amare quel linguaggio architettonico che è proprio del nostro secolo.

Architectural Review London:

To look and possess, it is a Rolls Royce among books.

Vor kurzem erschienen:

Perspektivlehre

von DR. ERH. GULL

Völlig umgearbeitete, stark erweiterte Neuauflage des seit Jahren vergr. Werkes.

Format 21×28 cm. Ueber 100 Abbildungen mit 14 Kunstdrucktafeln. Leinen Fr. 12.—.

Ein unentbehrliches Lehrbuch für jeden Zeichner, Maler, Techniker und Architekten.

VERLAG DR. H. GIRSBERGER, ZÜRICH 1.

NAEGELI & CO., BERN

PATENTANWALTSBUREAU, BUNDESGASSE 16

Patentverkauf od. Lizenzabgabe

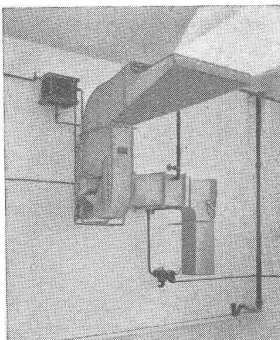
Die Inhaber der folgenden schweizerischen Patente wünschen mit schweizerischen Fabrikanten bzw. Interessenten, in Verbindung zu treten und sind gerne bereit, Lizenzen zu erteilen oder die Patente zu verkaufen.

No. 167545 vom 31. Okt. 1932, auf: „Feuerwaffe mit auswechselbarem Lauf“.

No. 172408 vom 25. Okt. 1933, auf: „Gasdrucklader, wie Maschinengewehr“.

No. 152806 vom 12. Nov. 1930, auf: „Tranche neige“.

Gefl. Offerten oder Vorschläge werden durch Herren NAEGELI & CO., Patentanwaltsbureau, BERN, Bundesgasse 16, weiterbefördert.



Klein-Klima-Maschine



Klima-Anlagen erzeugen

Ideale Aufenthaltsbedingungen
in Theatern, Kinos, Restaurants, Villen, Bureaux etc.

Vorteilhafte Fabrikationsbedingungen
in der Textil-, Tabak-, Papier-, Chemischen u. Nahrungs-Industrie

Beste Lagerungsbedingungen
für Obst, Gemüse, Früchte, Industrieprodukte

Bei bescheidenen Preisen höchste Garantie
Ent- und Befeuchtungen / Trocken- und Luftsteril-Anlagen

EMIL RAESS, Ingenieur, ZÜRICH 9, Triemlistrasse 98

Raumklima

Die Backsteinmauer und das Ziegeldach erzeugen ein gleichmässiges und bekömmliches Raumklima, sagen wir. Was meinen wir damit? . . . Was verstehen wir unter „Raumklima“?

Jeder kennt die Erscheinung des „Durchregnens“, die unliebsame Schweisswasserbildung im Hause. Alles ist nass und feucht, die Ecken werden schimmelig, die Tapeten wellen sich, das Holz beginnt zu schwellen.

Woher rührt diese zerstörende, verderbende Feuchtigkeit? Wie kann sie vermieden werden?

Antwort: Die Feuchtigkeit wird mit der Luft ins Haus getragen. Das ist nicht zu ändern. Durch die richtige Bedachung aber — durch das hygroskopische, atmende Ziegeldach und die regulierende, als Nässepuffer wirkende Backsteinmauer, wird die Feuchtigkeit aufgesogen und bei nächster Gelegenheit an der Aussenfläche ins Freie verdunstet.

So erklärt sich das gleichmässige, angenehme Raumklima, das unsere einheimischen Baustoffe durch ihre natürlichen Vorzüge erwirken. Diese Baustoffe — Backstein und Ziegel — werden heute von den Zürcher Ziegeleien im modernsten Betrieb der Schweiz hergestellt.

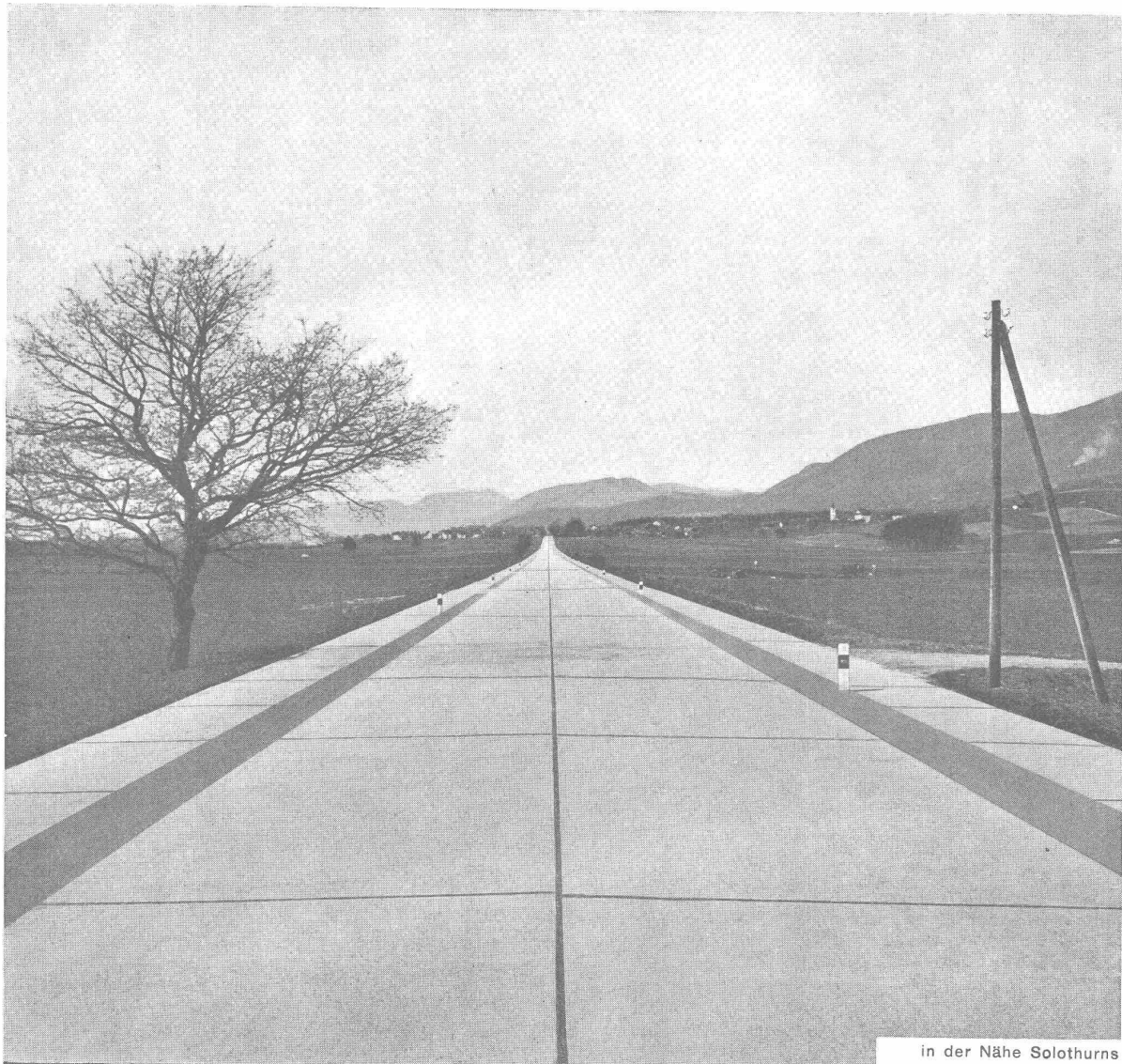
ZÜRCHER ZIEGELEIEN^{AG}

SEIT 75 JAHREN

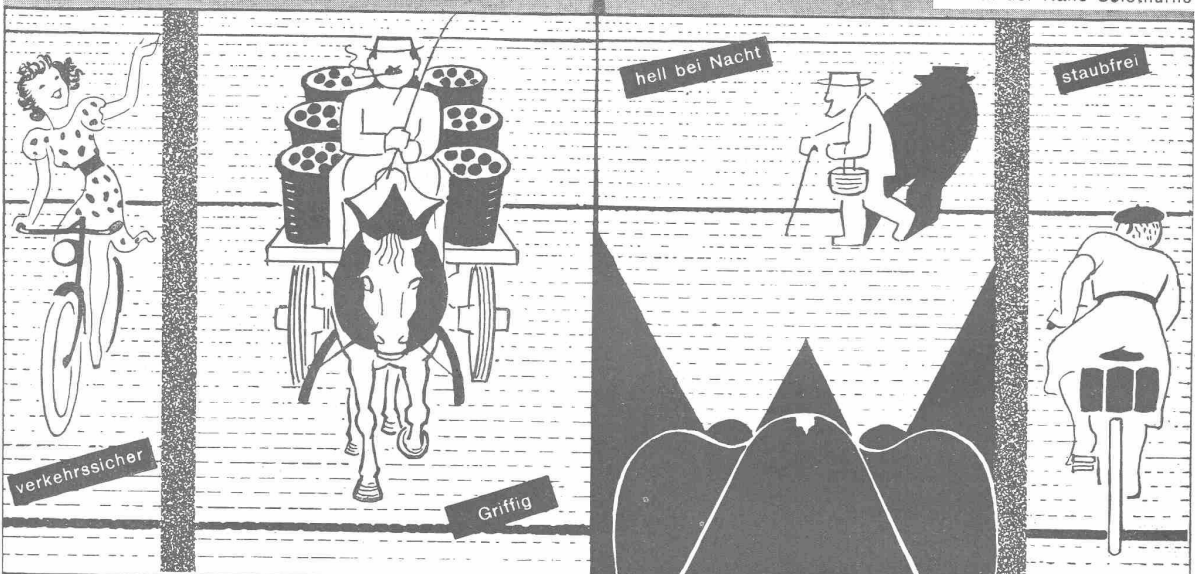
Werke: Tiergarten, Heuried und Giesshübel in Zürich, Rafz,

Wettswil a. Albis, Kaminwerk Zürich

Verkaufsbüro: Talstrasse 83, Zürich, Tel. 3 87 00



in der Nähe Solothurns



Betonstrasse mit Fahrradwegen