

Zeitschrift: Schweizerische Bauzeitung
Herausgeber: Verlags-AG der akademischen technischen Vereine
Band: 115/116 (1940)
Heft: 24: Sonderheft zur 56. Generalversammlung des S.I.A. in Bern

Werbung

Nutzungsbedingungen

Die ETH-Bibliothek ist die Anbieterin der digitalisierten Zeitschriften auf E-Periodica. Sie besitzt keine Urheberrechte an den Zeitschriften und ist nicht verantwortlich für deren Inhalte. Die Rechte liegen in der Regel bei den Herausgebern beziehungsweise den externen Rechteinhabern. Das Veröffentlichen von Bildern in Print- und Online-Publikationen sowie auf Social Media-Kanälen oder Webseiten ist nur mit vorheriger Genehmigung der Rechteinhaber erlaubt. [Mehr erfahren](#)

Conditions d'utilisation

L'ETH Library est le fournisseur des revues numérisées. Elle ne détient aucun droit d'auteur sur les revues et n'est pas responsable de leur contenu. En règle générale, les droits sont détenus par les éditeurs ou les détenteurs de droits externes. La reproduction d'images dans des publications imprimées ou en ligne ainsi que sur des canaux de médias sociaux ou des sites web n'est autorisée qu'avec l'accord préalable des détenteurs des droits. [En savoir plus](#)

Terms of use

The ETH Library is the provider of the digitised journals. It does not own any copyrights to the journals and is not responsible for their content. The rights usually lie with the publishers or the external rights holders. Publishing images in print and online publications, as well as on social media channels or websites, is only permitted with the prior consent of the rights holders. [Find out more](#)

Download PDF: 16.01.2026

ETH-Bibliothek Zürich, E-Periodica, <https://www.e-periodica.ch>

SCHWEIZERISCHE BAUZEITUNG

WOCHENSCHRIFT FÜR ARCHITEKTUR / INGENIEURWESEN / MASCHINENTECHNIK
REVUE POLYTECHNIQUE SUISSE

ORGAN DES SCHWEIZERISCHEN INGENIEUR- UND ARCHITEKTEN-VEREINS
UND DER GESELLSCHAFT EHEMAL. STUDIERENDER DER EIDG. TECHN. HOCHSCHULE
GEGRÜNDET 1883 VON ING. A. WALDNER / HERAUSGEGEBEN VON ING. C. JEGHER

Sonderheft zur 56. Generalversammlung des S. I. A. in Bern

Fenster abdichten

heisst

Kohlen sparen!

Ueber 30 000 begeisterte SUPERHERMIT-Kunden. Prospekte, Referenzen, Kostenvoranschläge, Adresse Ihrer nächsten Platzvertretung unverbindlich und bereitwilligst durch:

SUPERHERMIT^A
G. Fabrik dichter Fenster

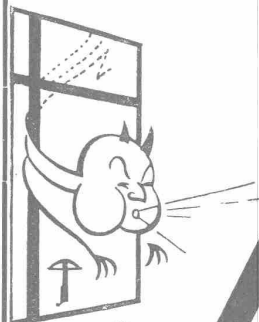
Zürich, Schmidhof, Löwenstrasse 2. Tel. 3 42 04 u. 5 31 02

Basel	T. 4 90 52	Olten	T. 5 37 07
Bern	T. 3 80 60	Aarau	T. 2 13 63
St. Gallen	T. 2 13 77	Lenzburg	T. 1 98
Schaffhausen	T. 6 40	Solothurn	T. 2 20 58
Winterthur	T. 2 62 11	Herisau	T. 5 19 25
Luzern	T. 2 01 82	Heiden	T. 2 37

Pully-Lausanne	T. 3 34 06
Genf	T. 4 92 74
St. Blaise Neuchâtel	T. 7 53 83
Sierre	T. 5 11 65
Lugano	T. 2 10 06
Baden	T. 2 29 78

Platzvertretungen überall. Unsere 10jähr. Garantie beruht auf einer 10jähr. Erfahrung.

Warum gerade Original-SUPERHERMIT?



Gegr. 1930

An die Superhermit AG,
Zürich.

Wir haben vor zwei Jahren die Fenster unserer Verwaltungsgebäude von anderer Seite abdichten lassen, da uns Ihre Preise zu hoch erschienen und Material garantiert wurde. Leider müssen wir heute zugeben, dass wir einen schlechten Tausch gemacht haben, indem wir feststellen müssen, dass auf unsere Mängel-Reklamation hin nicht nur keine Abhilfe erfolgte, sondern auch kein Schadenersatz erhältlich war.

Wir fragen Sie daher an, ob Sie bereit wären, die leidige Angelegenheit in Ordnung zu bringen, indem Sie das original-Superhermit ersetzen, wie Sie es bereits 1934 und 1936 in unsern Gebäuden I und IV verwendeten.

Bern, den 1. Sept. 1940.

Schw. R.-L.

Wie unsere Kunden urteilen:

„Nachdem wir verschiedene Abdichtungsmittel erfolglos angewendet hatten, sind wir von Ihrem Original-Superhermit restlos befriedigt.“

Stephen Taylor, Villa Waldegg,
Zürich.

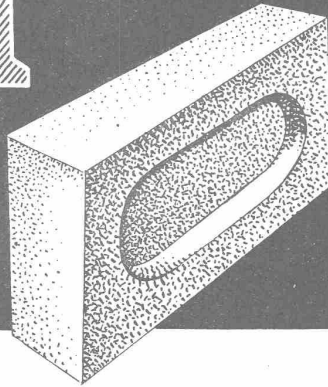
Dank unserer sehr grossen Vorräte (über 600 Kilometer) sind wir zurzeit in der Lage, jeden Auftrag in Original-SUPERHERMIT auszuführen!

Seit 1930 wurden mit Original-SUPERHERMIT abgedichtet:

14 601 Wohnungen, Bureaux
1 595 Privathäuser, Villen
109 Spitäler, Anstalten
298 Hotels, Restaurants
201 Staatsbauten
712 Fabriken, Banken etc.
total über 100 000 Fenster und Türen

In zahlreichen Strassen ist bereits jedes 4. Haus mit Original-SUPERHERMIT abgedichtet!

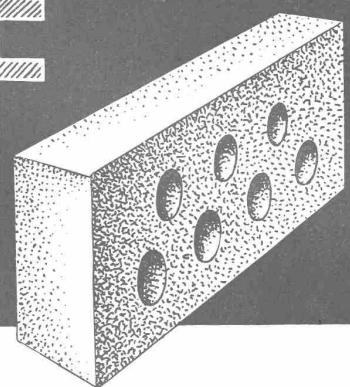
PORTLAND-CEMENT-WERK WÜRENLINGEN-SIGGENTHAL A.G.



Normalvollsteine

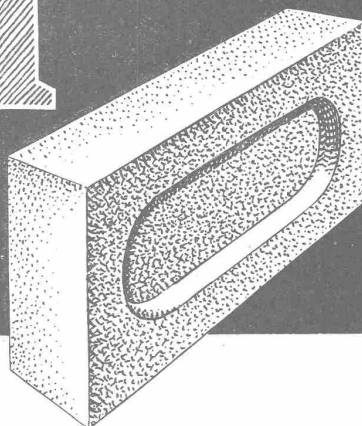
Größe	25x12x6 cm
Gewicht	3,7 kg
Mittlere Festigkeit pro cm ²	350 kg
Wärmezahl	0,65

ABTEILUNG
STEINFABRIK
CEMENTSANDSTEINE
TELEPHON SIGGENTHAL
3 01 11



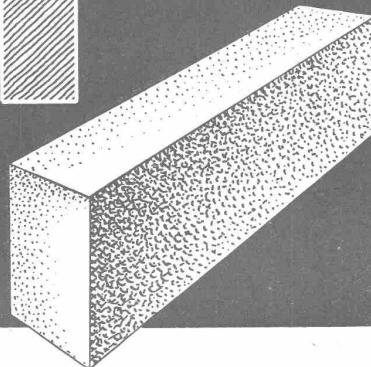
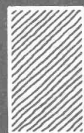
Normallochsteine

Größe	25x12x6 cm
Gewicht	3,3 kg
Mittlere Festigkeit pro cm ²	300 kg
Wärmezahl	0,65



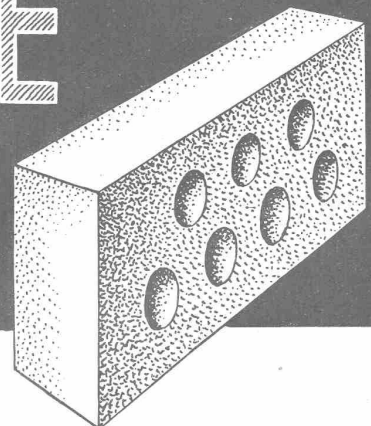
Wolfvollsteine

Größe	29x14x6 cm
Gewicht	5,0 kg
Mittlere Festigkeit pro cm ²	350 kg
Wärmezahl	0,65



Kaminsteine

Größe	29x9x6 cm
Gewicht	3,5 kg
Mittlere Festigkeit pro cm ²	380 kg
Wärmezahl	0,65



Wolflochsteine

Größe	29x14x6 cm
Gewicht	4,3 kg
Mittlere Festigkeit pro cm ²	300 kg
Wärmezahl	0,65

Kaminsteine

Größe	25x9x6 cm
Gewicht	3,0 kg
Mittlere Festigkeit pro cm ²	380 kg
Wärmezahl	0,65

Saubere, exakte und äußerst gleichmäßige Ausführung. Prompter Versand ab Lager per Bahn und Lastwagen.

SCHWEIZERISCHE BAUZEITUNG

WOCHENSCHRIFT FÜR ARCHITEKTUR / INGENIEURWESEN / MASCHINENTECHNIK
REVUE POLYTECHNIQUE SUISSE

ORGAN DES SCHWEIZERISCHEN INGENIEUR- UND ARCHITEKTEN-VEREINS
UND DER GESELLSCHAFT EHEMAL. STUDIERENDER DER EIDG. TECHN. HOCHSCHULE
GEGRÜNDET 1883 VON ING. A. WALDNER / HERAUSGEGEBEN VON ING. C. JEGHER

Vereins-Mitglieder, beim Verlag: Schweiz 32 Fr.,
Ausland 40 Fr. jährl.; Nicht-Mitglieder: Schweiz
40 Fr.; Ausland 50 Fr., postamtlich abonniert
40 Fr. zuzüglich Gebühren. / Einzel-Nr. 1 Fr.

VERLAG C. & W. JEGHER, ZÜRICH
Dianastrasse 5 / Postdeck VIII 6110
Telephon: 34507 ■ In Kommission
bei Rascher & Cie., Zürich u. Leipzig

Anzeigen durch GUGGENBUHL & HUBER,
Zürich, Hirschengraben 20, Postdeck VIII 26415,
Telephon 27816 / Der Anzeigen-Preis beträgt
pro ganze Seite 240 Fr., Rabatte nach Tarif

Fenster



Kiefer Zürich

**SCHINDLER-GERÄUSCHLOS
ZUVERLÄSSIG**
SCHINDLER & C^{IE} A.G.
LUZERN. GEGR. 1874
AUFZÜGE



SIEMENS

Neuzeitliche Bühnenbeleuchtungs- und Regel-
Anlagen

Die namhaftesten Bühnen des In- und Auslandes verwenden mit Vorzug Siemens-Anlagen

Ueber die ganze Schweiz sind Siemens-Bühnen verbreitet!

Wir befassen uns mit Aenderungen und Ergänzungen bestehender und Erstellung kompletter
neuer Bühnenbeleuchtungs- und Regelanlagen grossen und kleinen Umfanges. Ingenieurbesuch und Ausarbeitung
von Projekten kostenlos. Referenzen über erstellte Anlagen stehen zur Verfügung.

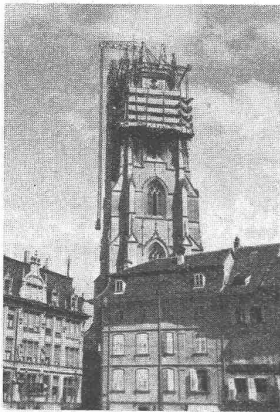
SIEMENS ELEKTRIZITÄT SERZEUGNISSE A.-G., ABTEILUNG SIEMENS-SCHUCKERT
Zürich 1, Löwenstrasse 35, Telephon 5 36 00

Beachten Sie bitte den dieser Nummer beigelegten Prospekt der Firma TEKKO-SALUBRA-VENTE S. A., BASEL.

SCHWEIZERISCHE SEIL-INDUSTRIE SCHAFFHAUSEN

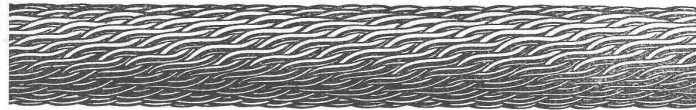
Gegründet
1839

vormals C. Oechslin zum Mandelbaum

Gegründet
1839

Torsionsfreie „CIS“-PATENT-SEILE (+ Pat. u. DRP.)

für ungeführte Lasten



Das torsionsfreie „CIS“-Patent-Seil arbeitet, am Flaschenzug, mit 86 m Hubhöhe mit und ohne Last, ohne Verdrehen der Flasche.

N. B. Früher war eine Führung der am doppelten Seil aufgehängten Last notwendig, um das Verdrehen der Seilstränge zu verhindern.

IDEAL-PATENT-SEILE (+ Pat. u. DRP.)

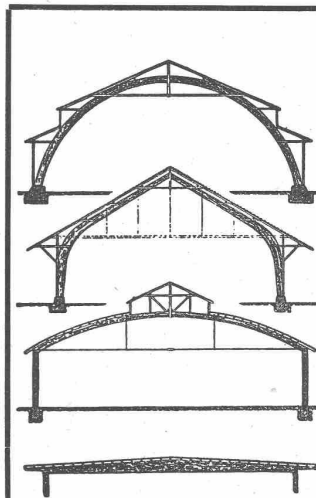
spannungs- und drallfrei, in unserer „Ox-Lay-Machart“



VIBRIERTER BETON
für Betonstrassen u. Verkleidungen
aller Arten wird hergestellt mit dem

VIBROPIL
Patent No. 129.811

Verlangen Sie Prospekte und Offerten von
S.A. RENE MAYING
Avenue de France 66 · Tel. 272.38
LAUSANNE



B. ZÖLLIG

SÖHNE

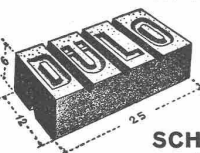
**Holz-
Konstruktionen
ARBON**

Spezialität:

**AUSFÜHRUNG in der
HETZERBAUWEISE**

FÜR LAGER-, TURN- UND
FABRIKHALLEN
LEHRGERÜSTE UND KIRCHEN
RISSFREIE SÄULEN

DULO-Dübelstein-Lotzwil



Grösse 6x12x25 cm, Normalformat $\frac{1}{4}$, $\frac{1}{4}$, $\frac{1}{2}$ und $\frac{3}{4}$ teilbar
od. auf Verlangen eingefräst. Allseitig schraub- u.
nagelsicher. Volumenbeständig. Gleich vorteil-
hafte Eignung im Backsteinmauerwerk wie im Be-
ton. Wegfall kostspieliger Spitzarbeiten.

Verlangen Sie Muster.

Weitere Spezialitäten: Drahtziegel, Ideal-Rabitz,
Streckrabitz, Drahtgeflechte.

SCHWEIZ. DRAHTZIEGELFABRIK A.-G.
LOTZWIL (Bern) Tel. 6 01 73

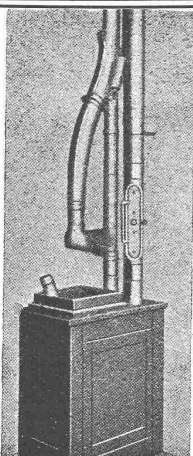
Süss-Asphalt-Arbeiten

für Hoch- u. Tiefbau

Flachdächer begehbar, Bodenbeläge, Kegelbahnen etc.

erstellen mit aller Garantie, kunstgerecht und zweckentsprechend

A. SCHMID'S ERBEN, ZÜRICH
Asphaltgeschäft Weststr. 125 Gegr. 1865 Telephon 3 21 08



Rohrpost-, Förder- u. Signal-Anlagen

SYSTEM MIX & GENEST A.-G.

aller Art für

Banken, Geschäftshäuser, Industriebetriebe etc.

erstellt die

BELL TELEPHONE MANUFACTURING CO.

BUBENBERGPLATZ 10 **BERN** TELEPHON 2 48 76

WARTMANN & CIE., BRUGG



Stahlbau Kesselbau

Lassen Sie sich für alle Fragen der

Stahlskelett-Bauweise

durch uns beraten. Unser Ingenieur-Bureau steht mit seiner 40-jährigen Erfahrung zu Ihrer Verfügung.

Unsere

Kesselschmiede-Abtlg.

projektiert und liefert alle einschlägigen Konstruktionen wie: Tanks jeder Grösse, Gasometer, Druckbehälter, Rohrleitungen, Dampfkessel etc.

Wirtschaftlich heizen

durch moderne
Temperatur-Regelanlagen

Selbsttätige Regelung
nach der Witterung

Einhalten
jedes beliebigen
Heizprogrammes

Einsparung
an Brennstoff
und Bedienung

Einfache Montage
für jedes Heizsystem

Prospekte und unverbindliche Beratung durch

LANDIS & GYR, ZUG

ABTEILUNG FÜR WÄRMETECHNISCHE APPARATE



Parquet- & Chaletfabrik A.G., Bern

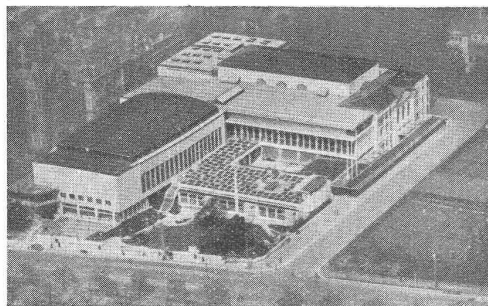
Sulgenbachstrasse 12, Telefon 2 21 16

empfiehlt sich für
sämtliche Holzarbeiten

Zimmerei ■ Schreinerei ■ Parqueterie ■
Treppenbau ■ Ingenieur-Holzkonstruktionen ■
Holzhäuser neuer und traditioneller Art ■
Reparaturen ■ Luftschutzbauten

UTO Aufzug- und Kranfabrik A.G., Zürich 9

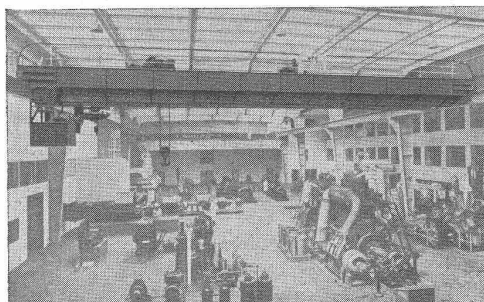
Tel. 5 53 10



Kongressgebäude Zürich (Arch. Häfeli, Moser & Steiger). Geliefert 6 Aufzüge; 1 elektr. betr. Versenkwanne im grossen Saal

Unsere Spezialitäten:

Elektrische Aufzüge für
jeden Zweck — Elektro-
züge — Elektro-Katzen
Transport-Anlagen
Kranne — Roll- u. Schie-
betorantriebe



Maschinen-Laboratorium der E.T.H. Zürich. Geliefert: 3-Motoren-Laufkran für 10 T. mit Hilfskatze 2 T. Tragkraft.

Hoch- und Tiefbau Maurer- und Kanalisationsarbeiten, Eisenbeton-Bauten, Strassenbau, Brückenbau, Tunnelbau, Stollenbau

Emil Baumann, Ing. Altdorf (Uri)

Steinbrüche in Seedorf und Attinghausen (Uri); **Quarzsand-Pflastersteine** jeder Sorte, 3000 kg-Druckfestigkeit, nie glatt werdend

Hartschotterwerk in Attinghausen. (Grobschotter und Feinsplittes aller Körnungen)

GLASDÄCHER
in kittlosem System „KULLY“

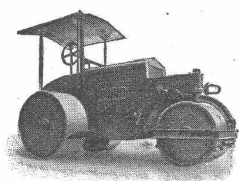
GLASDACHWERKE OLTEN
A. KULLY, Dipl.-Ing., OLTEN

GEOR. 1854
TEL. 540 56



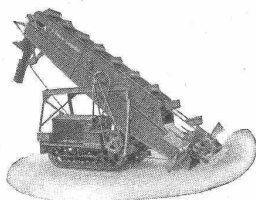

**ALBISWERK
ZÜRICH A.G.**

LICHTRUFANLAGEN FÜR HOTELS, GASTSTÄTTEN,
SANATORIEN, SPITÄLER UND BÜROBETRIEBE



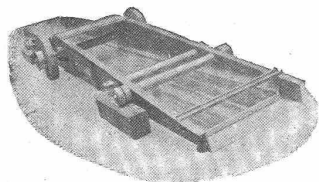
Dieselmotor-Strassenwalzen 3 bis 14 Tonnen

Aufbereitungsanlagen für Bitumen und Walzasphalt



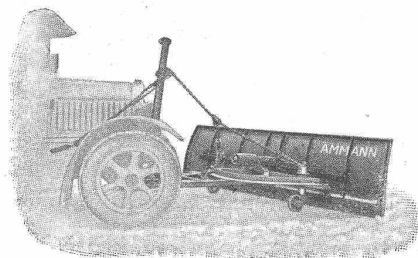
Bandtransporte • Materialauflader • Elevatoren
Steinbrecher • Granulatoren

Vibrationssiebe • Waschmaschinen
Sandabscheider



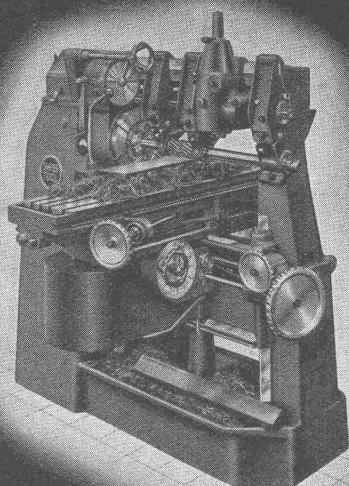
Kompressoren und Druckluftwerkzeuge

Schneepflüge • Schneefräsen
Sandstreumaschinen



U. AMMANN, Maschinenfabrik A.-G.

LANGENTHAL

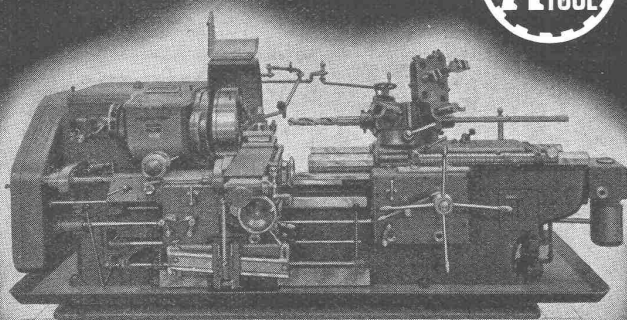


MINIFLEX

Universal Hochleistungs-Fräsmaschine

Verkaufsgesellschaft für

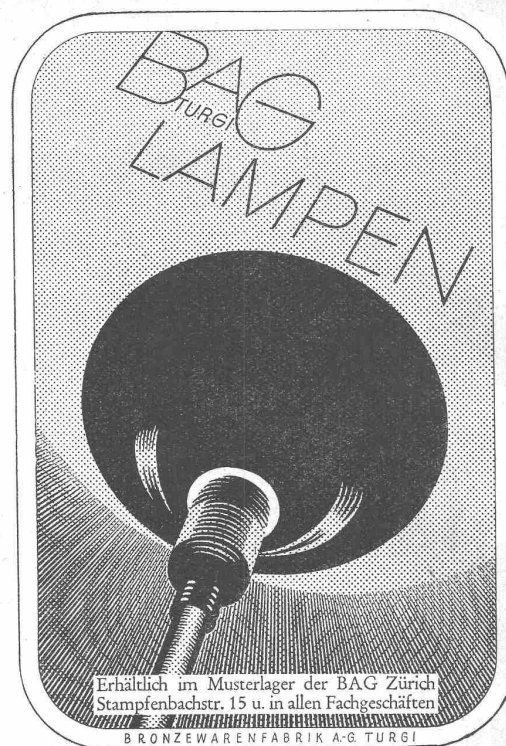
SCHWEIZER WERKZEUGMASCHINEN A.G.
ZÜRICH Seegartenstr. 2 Tel. 4.17.95



„ORIGINAL SCHAEERER“ Futter-Revolverbank Type SFR 750

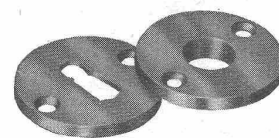
Schaufenster Anlagen

Gebr. Tuchschild, Frauenfeld
 Zürich, Löwenstr. 19, Tel. 32301



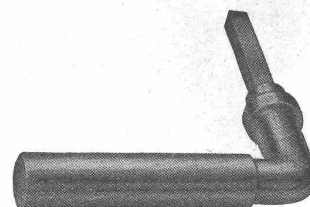
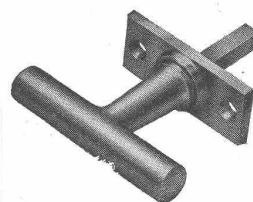
Erhältlich im Musterlager der BAG Zürich
 Stampfenbachstr. 15 u. in allen Fachgeschäften

BRONZEWARENFABRIK A.-G. TURGI



Schweizer Baubeschläge

INCA



Wir liefern alle
 kuranten Be-
 schläge in erst-
 klassiger Aus-
 führung.

INJECTA

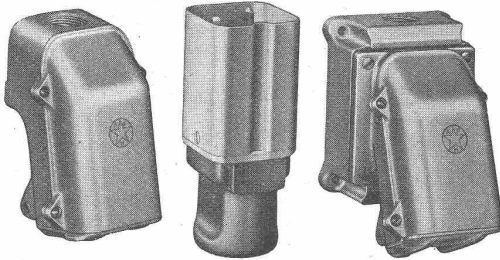
A.-G. Spritzgusswerke und Apparatefabrik

TEUFENTHAL b. AARAU

Telephon 3 82 77

ADOLF FELLER A.G., HORGEN

FABRIK ELEKTRISCHER APPARATE



9204

9304

9204 G



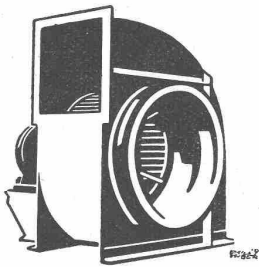
Neue Industrie-Steckkontakte

3 P + E, 10 A, 500 V mit ASEV-Zeichen,

für gewerbliche, industrielle und landwirtschaftliche Betriebe, Waschküchen etc.

Kurzfristig lieferbar!

Ständige Ausstellung in der SCHWEIZER BAU-CENTRALE, ZÜRICH, Talstrasse 9, Börsenblock (Eintritt frei)



geräuschlose

Ventilatoren

Luftkonditionierung

Lufttrocknung

Luftbefeuchtung

Ventilatoren f. Luftschutzzräume. Industrielle Entstaubungs-Apparate

Geräuschlose Elektromotoren



H. Meidinger & Cie, Basel 4

Wo im Räderwerk des Alltags

ständig höchste Ansprüche gestellt werden, treffen Sie immer wieder auf Berna-Wagen.

In ihrer stets wachsenden Zahl sind sie sprechende Zeugen für den Ruf, den sie sich seit über dreissig Jahren erworben haben:

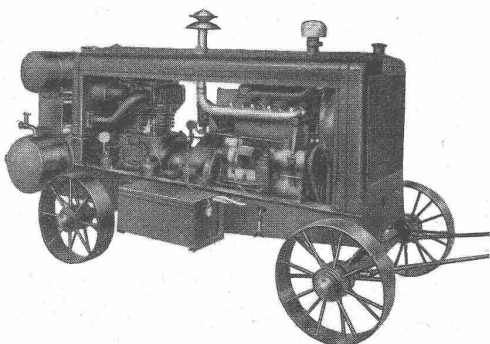
Am besten verlässt man sich doch auf

Berna

Cars und Omnibusse für 8 bis 60 Plätze.
Lastwagen von 800 bis 7000 Kilogramm Nutzlast.

**MOTOWAGENFABRIK
BERNA A.G., OLTEN**

BRUN



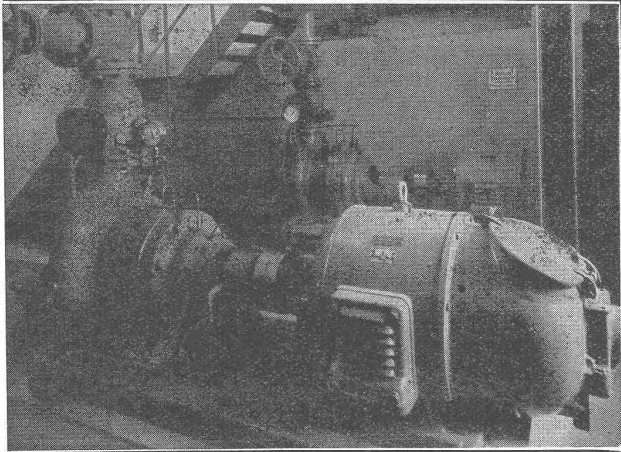
Dieselskompressoren
Pressluftwerkzeuge
Dieselmotorwalzen in allen Grössen
Einradbenzinmotorwalzen
Betonmischmaschinen
Kiesaufbereitungsmaschinen
Komplette Sand- und Kiesaufbereitungs-Anlagen
Rollbahngeleise, Kippwagen, Weichen
Lokomotiven
Hebezeuge
Ketten

BRUN & CIE., NEBIKON (Luzern)

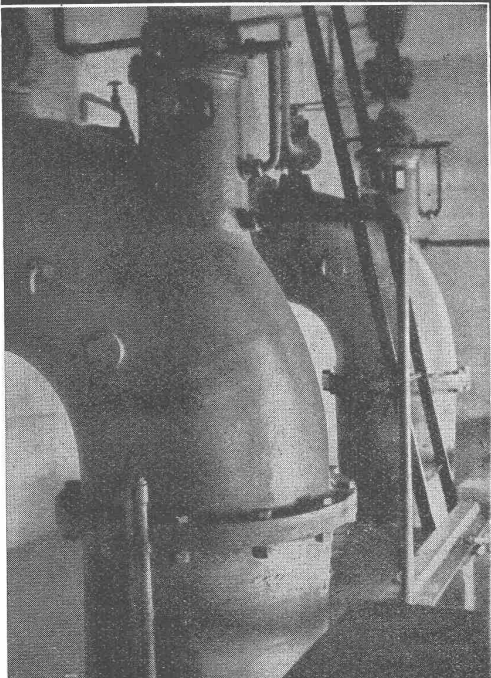
Gegründet 1872

MASCHINENFABRIK

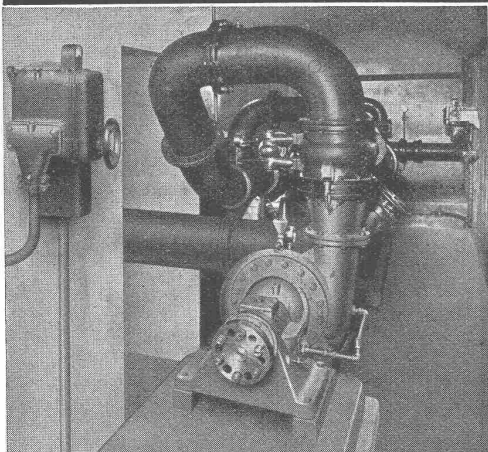
Telephon 8 51 12



Hochdruck-Zentrifugalpumpe 115 P.S.



Vertikal-Propellerpumpe 30 000 lit/min



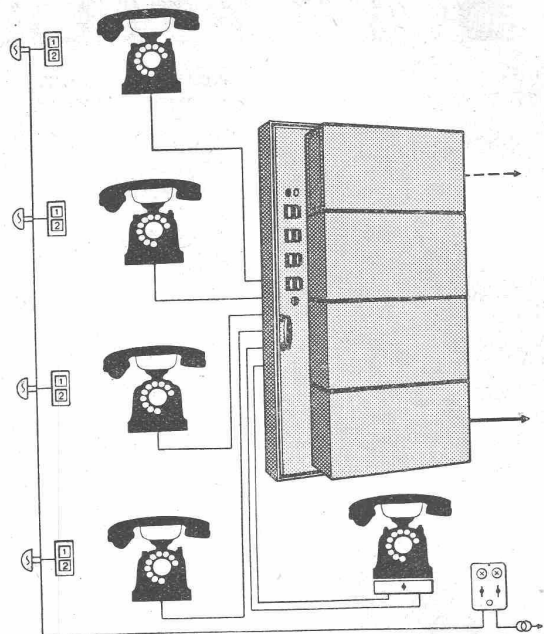
Niederdruck-Zentrifugalpumpe 160 P.S.

Neuzeitliche Kreiselpumpen
mit hohen Wirkungsgraden

MÜLLER & C^{IE} A.G. BRUGG

Abteilung Pumpenbau

Tel. 41.331



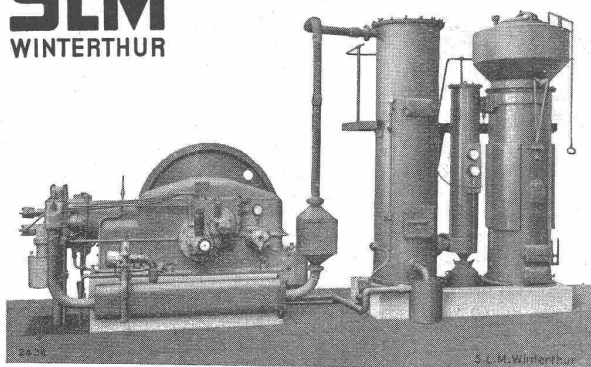
Der Relaisautomat

und seine verschiedenartigen Anwendungsmöglichkeiten: mit Pendelanruf zwischen 2 Stationen oder mit Ringsignal (für Villen) mit einer zweiten Amtslinie und mit Personensuchanlagen (in Bureaux oder Werkstätten) sind ausführlich beschrieben in der soeben erschienenen Druckschrift „Der Relais-Automat und seine Anwendung“. Wir stellen Ihnen auf Wunsch gerne ein Exemplar zu.

Hasler^{AG} Bern

Gegründet 1852

Telephon 64.210

SLM
 WINTERTHUR

Ersatz flüssiger Brennstoffe durch

HOLZGAS

Komplette Gaserzeugungsanlagen mit Motoren von 20 bis 200 PS

 Umbau bestehender Dieselanlagen auf Gasbetrieb
 Generatoren für industrielle Feuerungen

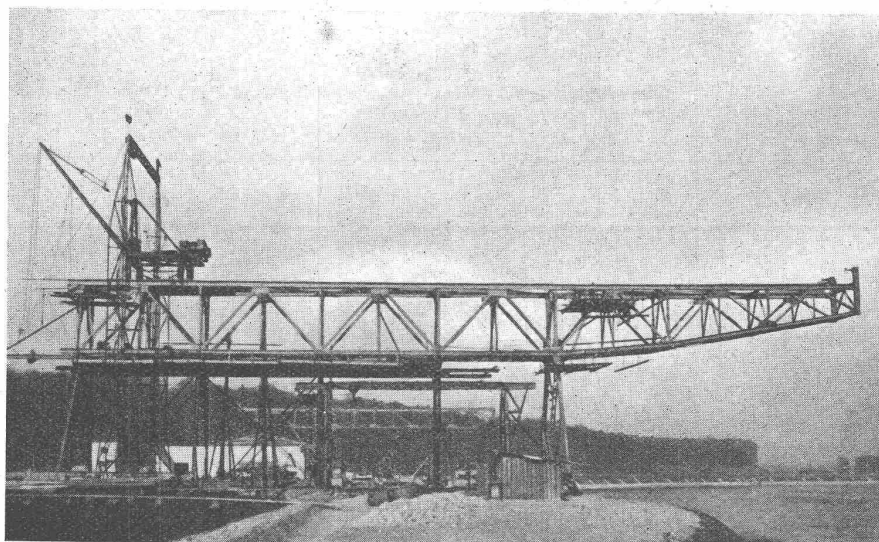
**Schweiz. Lokomotiv- und Maschinenfabrik
 Winterthur**

Eisenbaugesellschaft Zürich

Limmatplatz 7

Ingenieur-Bureaux

Stahlbau-Werkstätten



Verladebrücke Auhafen-MuttENZ:

Montage mit fertigem flusseitigem Ausleger.

 Gesamtlänge der Brücke: $20 + 46 + 24 = 90 \text{ m}^1$

Gewicht: ca. 190 Tonnen

VESI

Verband der selbständig praktizierenden Eisenbeton- u. Stahlbau-Ingenieure des Kantons Zürich gewährleistet neutrale Beratung durch Ingenieure schweizerischer Nationalität mit abgeschlossener Hochschulbildung und ausgewiesener, mehrjähriger Praxis.

J. Bolliger, Zürich

Tödistr. 65

Tel. 3 12 63

H. Braun, Zürich

Alfred-Escherstr. 76

Tel. 3 74 75

J. Bucher, Zürich

Weinbergstr. 146

Tel. 6 49 66

H. Châtelain, Zürich

i. F. Schellenberg & Châtelain

Sihlstr. 55

Tel. 5 60 04

Ch. Chopard, Zürich

Bahnhofstr. 72

Tel. 3 83 25

K. Kihm, Zürich

Bellerivestr. 20

Tel. 4 61 64

A. Meier, Wädenswil

Florhofstr. 2

Tel. 9 56 647

R. A. Naef, Zürich

Gartenstr. 19

Tel. 4 68 29

W. Naegeli, Winterthur

i. F. Guyer & Naegeli

Stadthausstr. 39

Tel. 2 25 40

F. Pfeiffer, Zürich

Frohburgstr. 60

Tel. 6 45 52

E. Rathgeb, Zürich

Stampfenbachstr. 63

Tel. 2 89 92

L. Simmen, Zürich

i. F. Simmen & Hunger

Talacker 34

Tel. 7 30 76

P. E. Soutter, Zürich

Witikonstr. 204

Tel. 2 66 72

E. Schubiger, Zürich

Gladbachstr. 44

Tel. 8 29 75

F. Tausky, Zürich

Winkelriedstr. 20

Tel. 6 41 85

A. Wickart, Zürich

Torgasse 6

Tel. 4 17 90

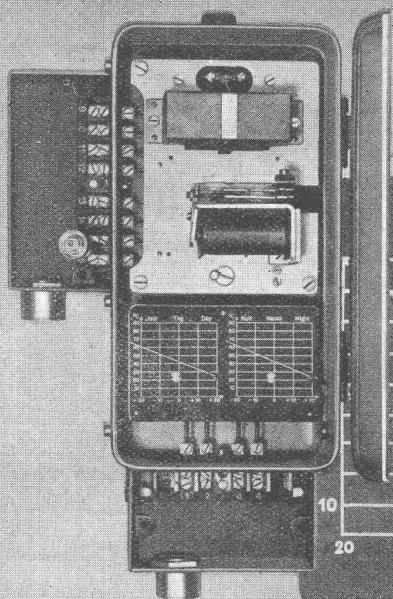
F. Zehntner, Zürich

Limmatquai 4

Tel. 2 04 41

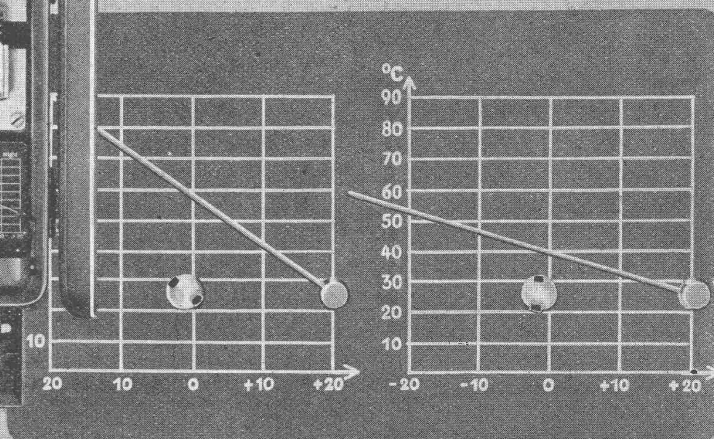
SEKRETARIAT: Talacker 34. Drucksachen: VESI-Normen zu beziehen beim Sekretariat des SIA, Tiefenhöfe 11, Zürich.

SAUTER



PROGRESSIV-REGLER

für Druck- und Temperatur-Regulierung
mit Diagrammzeiger

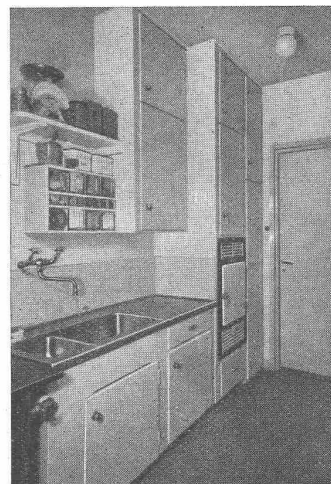


Fabrik elektrischer Apparate Fr. Sauter A.G., Basel

7 Vorzüge, die vereint nur der *Electrolux*-Kühlschrank bietet:



1. **Ohne Motor!** daher keine Abnützung, kein Verschleiss und dadurch bedingte Reparaturen. Vollautomatisch.
2. **Völlig lautloser Betrieb**, weil motorlos. Radio-störfrei.
3. **Vollautomatischer** Betrieb.
4. **Jederzeit regulierbare** Kälteleistung.
5. Drei Betriebsmöglichkeiten nach Wunsch: mittels **elektrischem** Strom, mittels eines kleinen **Gassparflämmchens** oder mittels **Petroleum**.
6. **Billiger Betrieb**, weil Sie unter den genannten drei Betriebsmöglichkeiten die wirtschaftlichste wählen können.
7. **Neun verschiedene Modelle**, vom kleinsten bis zum grössten, darunter der billigste derzeit überhaupt erhältliche Kühlschrank.



Hunderte von Patenten sind mit dem motorlosen Electrolux-Kühlsystem verknüpft, hinter denen jahrzehntelange Forschungstätigkeit und Laboratoriumsarbeit stecken.

Ob **freistehend** oder **Einbauschrank**, verlangen Sie auf jeden Fall unsere Offerte. Viele Referenzen

ELECTRO LUX A.G. ZÜRICH BLEICHERWEG 18
(BLEICHERHOF) TEL. 5 27 56

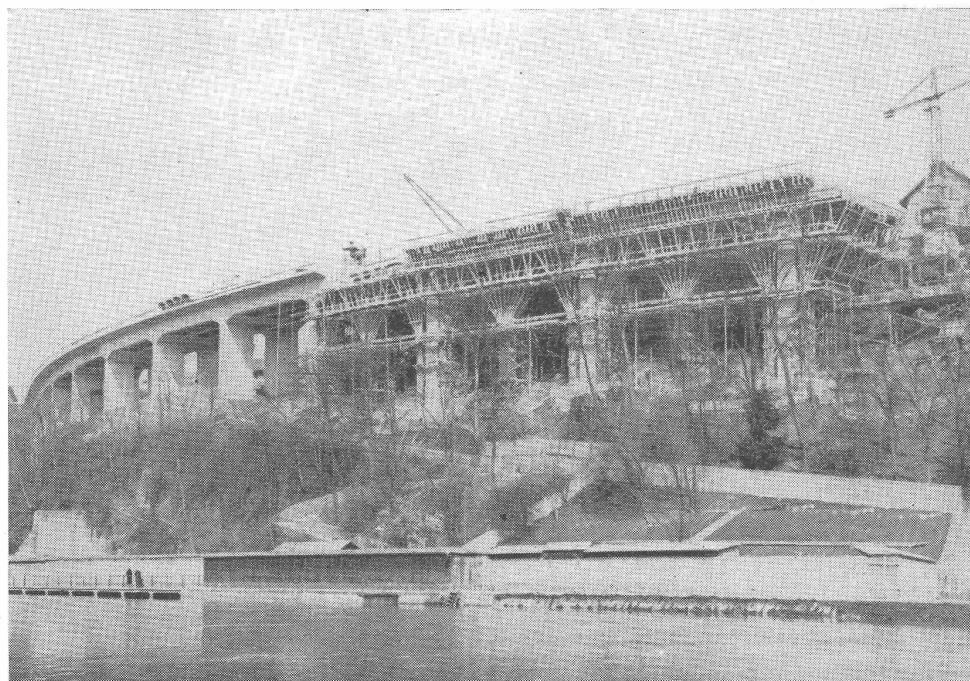
BÖHLER

**Edelstähle
Schneidmetalle
Schweisssdrähte
Pressluftwerkzeuge**

Gebr. Böhler & Cie., Aktiengesellschaft

Lager in Wallisellen bei Zürich

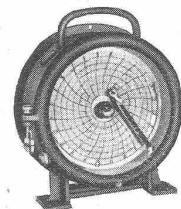
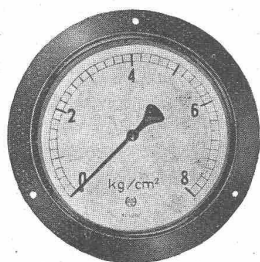
SBB-Linienverlegung
Wilerfeld — Bern
(Gemeinschaftsausführung)



AG. Heinr. Hatt-Haller, Zürich

Hoch- und Tiefbau-Unternehmung . Löwenstrasse 17

Ob für **Druck, Temperatur oder Feuchtigkeit**, wir liefern Ihnen zur Anzeige und Registrierung das zweckentsprechende Messinstrument.



HAENNI & CIE. A.G. JEGENSTORF (SCHWEIZ)

Fabrik für Manometer, Thermometer und Hygrometer



Clichés

Fotos · Retouchen

Lieferant der anerkannten Qualitäts-
Clichés der Schweizer Bauzeitung

ANDERSON & WEIDMANN

Zürich 5 · Traugottstr. 6 · Tel. 3 82 34

Ueber den Textilmaschinenbau in der Schweiz, insbesondere in Rüti

Von Prof. Dr. E. Honegger, E. T. H. Zürich.

Die Schweiz ist, trotz ihrer Kleinheit, eines der wichtigsten Textilmaschinen-Exportländer. Nur Grossbritannien und Deutschland sind auf dem Textilmaschinen-Weltmarkt wesentlich wichtiger als die Schweiz, während der Textilmaschinen-Export der Vereinigten Staaten und der Schweiz von gleicher Grössenordnung sind. Wird der Textilmaschinen-Export in Beziehung zur Bevölkerungszahl des exportierenden Landes gebracht, so steht die Schweiz weitaus an der Spitze aller Länder. Diese ausgezeichnete Stellung ist historisch bedingt dadurch, dass die Textilindustrie schon im 18. Jahrhundert und früher hier hoch entwickelt war und einen für damalige Verhältnisse beachtenswerten Export tätigte; dass ferner die Schweiz als erstes Land auf dem europäischen Festland die mechanische Verarbeitung der Textilfasern schon um die Wende vom 18. zum 19. Jahrhundert einfuhrte und, begünstigt durch die zahlreichen Wasserkräfte, rasch ausbaute; und dass sich schliesslich infolge der Transportschwierigkeiten jener Zeiten und der gesetzlichen Massnahmen gewisser ausländischer Länder zur Erschwerung der Ausfuhr von Textilmaschinen die junge Industrie gezwungen sah, ihre Maschinen selbst herzustellen.

Der kleine einheimische Markt hätte aber nicht auf die Dauer die Produktion einer beträchtlichen Textilmaschinenindustrie absorbieren können; die Textilmaschinenfabriken sahen sich daher gezwungen, auch auf dem Weltmarkt Absatz für ihre Produkte zu suchen. Dass dies in erfolgreicher Weise erreicht worden ist, ist umso beachtenswerter, als die Schweiz dabei als rohstoffarmes Land mit langen Transportwegen gegen grosse natürliche Hindernisse aufkommen musste. Der schweizerische Textilmaschinen-Export hat seit 1890 den Import immer weit übertroffen und eine gewaltige Entwicklung erfahren.

Der Schlüssel zu diesem Erfolg liegt in der Qualität der in der Schweiz erzeugten Textilmaschinen. Tatsächlich geht ein grosser Teil des schweizerischen Textilmaschinen-Exports nach den wichtigsten europäischen Industrieländern, was als überzeugender Beweis für die Güte der gelieferten Maschinen zu bewerten ist. Der Weltruf der schweizerischen Textilmaschinen hat aber auch dazu geführt, dass seit Anfang dieses Jahrhunderts unser Textilmaschinen-Export in den verschiedensten neuen überseeischen Industriegebieten Eingang gefunden hat und dass dieser Teil des schweizerischen Exports besonders in der Nachkriegszeit rasch wachsende Bedeutung gewinnen konnte.

Um den im Laufe eines Jahrhunderts industrieller Entwick-

lung erworbenen hohen Stand der schweizerischen Textilmaschinen auch in der heutigen Periode rascher Entwicklung weiter zu behaupten, sehen sich die Maschinenfabriken zur Durchführung von systematischer und intensiver Forschungsarbeit gezwungen. Parallel dazu gehen die Anstrengungen der Werkstätten in ihrem Bestreben, Qualität und Ausführung der Maschinen zu vervollkommen. An Hand einiger konkreter Beispiele möge die Arbeitsweise der schweizerischen Textilmaschinenfabriken nachfolgend veranschaulicht werden.

Jede Aenderung, und möge sie noch so klein sein, die an der Konstruktion einer Maschine vorgenommen wird, wird zunächst im eigenen Versuchslokal eingehend ausprobiert. Dazu unterhält beispielsweise die Maschinenfabrik Rüti ein grosses Versuchslokal, in dem rund 30 Webstühle für Versuchszwecke zur Verfügung stehen. Hier wird das Verhalten jeder neuen Maschine, aber auch jeder kleinen Aenderung einer bewährten Konstruktion, während längerer Zeit im Betrieb beobachtet; dabei arbeiten Konstrukteur und Weberfachmann ständig zusammen. Nachdem monatelange Versuche die Vorteile und die Zuverlässigkeit der Neuerung nachgewiesen haben, wird der Versuch in grösserem Massstab und während längerer Zeit in einer benachbarten Weberei wiederholt.

Nur durch diese sorgfältige Entwicklungsarbeit und diese intensive Zusammenarbeit mit der produzierenden Textilindustrie selbst gelang es, die Konstruktion des Rüti-Webstuhls auf die heutige Vollkommenheit zu bringen. Welche Leistungen dabei erzielt werden, beweist z. B. die Tatsache, dass in verschiedenen Webereien heute über 50 Rüti-Automaten einer einzigen Weberei überlassen werden können! Dabei haben die besondern Verhältnisse unseres Landes einen wohlthätigen Einfluss auf die Konstruktion der Rüti-Webstühle ausgeübt: die Schweiz braucht keine grossen Serien, aber sie braucht hochwertige Webstühle, die für die verschiedensten Zwecke gleich rationell Verwendung finden können, die im Bedarfsfalle auch leicht abgeändert und neuen Bedürfnisse angepasst werden können. Die Maschinenfabrik Rüti hat einen normalen Webstuhl konstruiert, der, als gewöhnlicher einfacher Stuhl geliefert, später ohne jede Benachteiligung seiner Qualität, in einen ein- oder beidseitigen Wechselstuhl, in einen ein- oder mehrschützigen Automaten umgeändert werden kann.

Durch die Einführung der oberbaulosen Webstühle ist ein beachtenswerter Fortschritt der Weberei erzielt worden. Die dadurch gewonnene einwandfreie Uebersichtlichkeit des ganzen Websaals, der ungestörte Zutritt des Lichts zu Kette

(Fortsetzung Anzeigenseite 15)

OERLIKON

Erzeugnisse

*seit über 60 Jahren
in aller Welt bekannt
durch*

**erstklassiges Material
und sorgfältige Arbeit!**

**MASCHINENFABRIK OERLIKON
ZÜRICH-OERLIKON**

Verkaufsbureaux
in ZÜRICH, BERN, LAUSANNE und LUZERN

Elektro-Karren

betriebsicher und zuverlässig

steigern die Leistung Ihrer Betriebe
arbeiten mit billigem Nachtstrom
ersparen Ihnen Oel und Benzin

Verlangen Sie Offerten

A.-G. Brown, Boveri & Cie., Baden

Technische Bureaux in Baden, Basel, Bern, Lausanne

AUFZÜGE SCHLIEREN



Personen- und Warenaufzüge
Neubau Umbau Revision

Telephon 91 74 11 Schlieren

SCHWEIZ. WAGONS- & AUFZÜGEFABRIK A. G.
SCHLIEREN-ZÜRICH



Rolladenfabrik A. GRIESSER A. G.

Aadorf Basel Bern Lausanne Zürich
Tel. 47112

Rolladen
in Holz und Stahl

Stoffstoren
Jalousieladen

Kipptore
Klapptreppen