

Zeitschrift: Schweizerische Bauzeitung
Herausgeber: Verlags-AG der akademischen technischen Vereine
Band: 115/116 (1940)
Heft: 22

Werbung

Nutzungsbedingungen

Die ETH-Bibliothek ist die Anbieterin der digitalisierten Zeitschriften auf E-Periodica. Sie besitzt keine Urheberrechte an den Zeitschriften und ist nicht verantwortlich für deren Inhalte. Die Rechte liegen in der Regel bei den Herausgebern beziehungsweise den externen Rechteinhabern. Das Veröffentlichen von Bildern in Print- und Online-Publikationen sowie auf Social Media-Kanälen oder Webseiten ist nur mit vorheriger Genehmigung der Rechteinhaber erlaubt. [Mehr erfahren](#)

Conditions d'utilisation

L'ETH Library est le fournisseur des revues numérisées. Elle ne détient aucun droit d'auteur sur les revues et n'est pas responsable de leur contenu. En règle générale, les droits sont détenus par les éditeurs ou les détenteurs de droits externes. La reproduction d'images dans des publications imprimées ou en ligne ainsi que sur des canaux de médias sociaux ou des sites web n'est autorisée qu'avec l'accord préalable des détenteurs des droits. [En savoir plus](#)

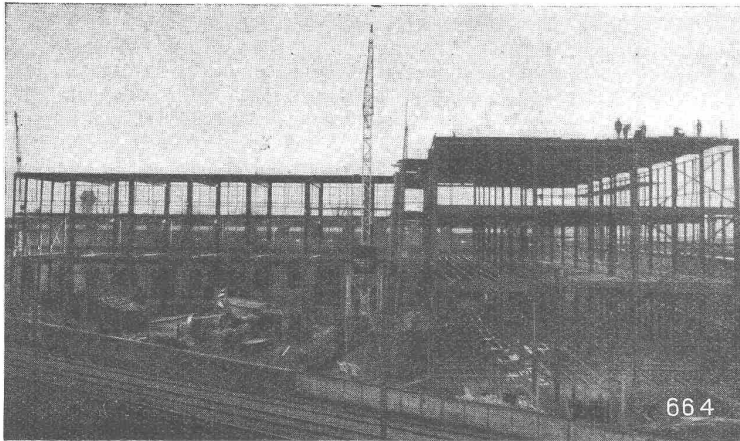
Terms of use

The ETH Library is the provider of the digitised journals. It does not own any copyrights to the journals and is not responsible for their content. The rights usually lie with the publishers or the external rights holders. Publishing images in print and online publications, as well as on social media channels or websites, is only permitted with the prior consent of the rights holders. [Find out more](#)

Download PDF: 22.02.2026

ETH-Bibliothek Zürich, E-Periodica, <https://www.e-periodica.ch>

STAHL-HOCHBAU



Stahlskelett eines Industriebaues

BUSS & CO. BASEL



Holz-Pflaster-Böden

mit E-K. imprägniert

für Turnhallen, Garagen und Werkstätten

hell, warm, schalldämpfend und vollkommen geruchlos.

Gute Isolation gegen Kälte und Feuchtigkeit.

Wenn Sie in Ihren BAUPROJEKTEN

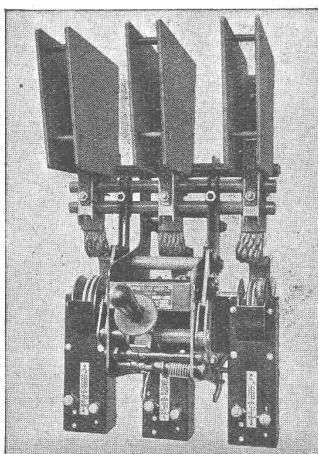
ELEKTRISCHE VERTEILANLAGEN

vorzusehen haben, so ist es für Sie vorteilhaft die Spezialfirma

APPAREILLAGE GARDY S.A. GENÈVE

zu konsultieren. Sie fabriziert:

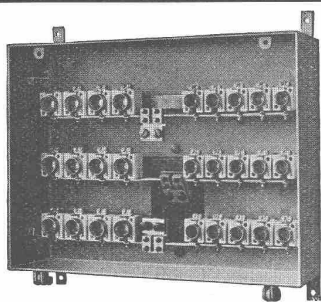
Installationsmaterial

Schaltapparate für Hoch- und Nieder-
spannungAusführung von ganzen Schalt-
anlagen für Verteilnetze und
IndustrieMaximalausschalter
500 V. 250 A.
mit thermischen Relais

50 Jahre CFW MuttENZ. Die Dachpappenfabrik und Chemisch-Technische Werke MuttENZ A.G. ist aus einer im Jahre 1887 erfolgten Geschäftsgründung des Herrn C. F. Weber hervorgegangen. Im Zusammenhang mit dem Aufblühen der industriellen Entwicklung schuf C. F. Weber in der Schweiz die erste Dachpappen-, Holzzement-, Teer- und Asphaltproduktenfabrik. Zu diesem Zeitpunkt war es um das Wissen und die praktische Anwendung und Ausnützung der Dachpappen, Isolier- und Abdichtungsmaterialien, Holzzement-, Teer- und Asphaltprodukten-erzeugnisse im allgemeinen noch schlecht bestellt. In mühseliger, systematischer Aufbauarbeit gelang es der Firma, nicht nur ihre vielen Erzeugnisse überall geschätzt zu machen, sondern auch zugleich die Bautechnik von der Unentbehrlichkeit der Teer- und Asphaltprodukte, Dachpappen, Isolier- und Abdichtungsmaterialien usw. zu überzeugen. Die grosse Bedeutung, die heute das zweckmässige Abdichten, Isolieren und Konservieren der Bauwerke, Betriebsanlagen, Rohrleitungen usw. einnimmt, geht wohl am besten daraus hervor, dass sich in neuerer Zeit die technischen Hoch- und Mittelschulen lehrfachmässig damit beschäftigen.

Als Folge der Ausdehnung und des organischen Ausbaus der einzelnen Tätigkeitsgebiete der Firma C. F. Weber ging das Unternehmen im Jahre 1906 in eine Aktiengesellschaft gleichen Namens über. Von da ab arbeitete die C. F. Weber A. G. mit ihren Erzeugnissen auch mit Erfolg in den Nachbarstaaten. In das Jahr 1916 fällt sodann die Errichtung einer eigenen Teer-

destillationsanlage in MuttENZ zufolge der durch den Weltkrieg verursachten Zufuhrschwierigkeiten. Der bis dahin kaum beachtete und geschätzte Rohteeranfall der schweizerischen Gaswerke diente und dient noch heute zur Versorgung der neuerstellten Teerdestillationsanlage. Ihre Inbetriebsetzung bedeutete für das Unternehmen zwangsläufig die Herstellung weiterer Erzeugnisse und die Erschliessung neuer Absatzgebiete. Nebst der Herstellung von Imprägnier-, Kreosot-, Lösungs-, Anthracen- und anderen Teerölen, Karbolinen, Steinkohlenteerweich- und Hartpech sowie sonstiger Teerderivate kamen in Verbindung mit der Verarbeitung von Erdöl-Asphalten die heute allgemein bekannten Teer- und Asphalt-Strassenbaustoffe hinzu. Die gewaltige Ausdehnung der Erdölförderung in den letzten Jahrzehnten stellte im direkten Zusammenhang mit der raschen Entwicklung und den grossen Ansprüchen unseres Wirtschaftslebens auch ihrerseits die allergrössten Anforderungen an die Erdöl-Asphalt verarbeitende Industrie, sodass sich das Fabrikationsprogramm der C. F. Weber A. G. sozusagen auf alle Phasen der weitläufigen Teer- und Asphaltbranche ausdehnte — dies auch deshalb, weil beide Teile ineinandergreifen und sich gegenseitig ergänzen. Nur so ist es zu verstehen, dass sich zur bisherigen umfangreichen Tätigkeit der C. F. Weber A. G. auch noch das Geschäft in Mineralölen, Heiz- und Treibstoffen, Desinfektionsmitteln, chemischen und bautechnischen Spezialerzeugnissen gesellte, nebst den für den modernen Obst- und Pflanzenbau unentbehrlich gewordenen Pflanzenschutzmitteln.



Kraft- und Lichtverteilanlagen

für Aufputz- und putzbündige Montage

Rauscher & Stoecklin AG., Sissach

Fabrik elektrischer Apparate und Transformatoren



**Tür-
zargen**

Gebr. Tuchschild,
Zürich, Löwenstr. 19

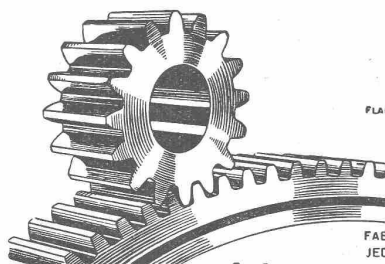
Frauenfeld
Tel. 32301

Eine Uebersicht über alle zeitgemässen Bauprodukte
bietet die unentgeltliche Dauerausstellung der

BAU-MESSE BERN

Gurtengasse 3

Tel. 2 00 82



FLANKENSCHLIFF NACH SYSTEM „MINERVA“

FABRIKATION VON ZAHNRÄDERN FÜR
JEDEN VERWENDUNGSZWECK

**ZAHNRÄDER
FABRIK**

SAUTER, BACHMANN & CO
NETSTAL TELEFON 4.44

**KRIENS
Bell**

WASSERTURBINEN

und Regulatoren

AG. der Maschinenfabrik v. Theodor Bell & Co., Kriens-Luzern

S. T. S.

Schweizer. Technische Stellenvermittlung
Service Technique Suisse de placement
Servizio Tecnico Svizzero di collocamento
Swiss Technical Service of employment

ZÜRICH, Tiefenhöfe 11 — Telefon: 35426 — Telegramme: INGENIEUR ZÜRICH
 Für Arbeitgeber kostenlos. Für Stellensuchende Einschreibgebühr 2 Fr. für 3 Monate.
 Bewerber wollen Anmeldebogen verlangen. Auskunft über offene Stellen und Weiterleitung von Offerten erfolgt nur gegenüber Eingeschriebenen.

MASCHINEN-ABTEILUNG

- 217 **Chemiker**, mit Kenntnissen in Analysen u. Herstellung von Extrakten u. Rotenome. Baldigst. Peru (Südamerika).
 335 **Heizungs-Techniker**, für Holztrockenanlagen, ferner
Maschinen-Techniker, für Innen- u. Aussendienst. Sprachenkundig. Schweiz.
 585 **Chemo-Techniker od. Laborant**, für Analysen. Baldigst. Schweiz. S. 12. Okt.
 611 **Maschinen-Ingenieur od. -Techniker**. Masch.-Fabr. Ostschweiz. S. 19. Okt.
 637 **Automobil-Konstrukteur**, für Bau von Lastwagen-Chassis. Schweiz.

- 641 **Heizungs-Techniker**. 1. Dez. Schweiz. S. 16. Nov.
 649 **Techniker**, für Bestimmung der Akkordansätze. Schweiz. S. 16. Nov.
 683 **Maschinen-Ingenieur od. -Techniker**, mit Kenntnissen u. Erfahrungen der Kalkulation. Ostschweiz.
 687 **Maschinen-Techniker**, mit Praxis. Sofort. Zürich.

BAU-ABTEILUNG

- 714 **Ingenieur od. Tiefbau-Techniker**. Feldkirch (Vorarlberg). S. 12. Okt.
 728 **Dipl. Architekt od. Hochbau-Techniker**. Saalfeld (Deutschland). S. 19. Okt.
 810 **Bau-Ingenieur od. Tiefbau-Techniker**, für Feldaufnahmen. Schweiz. 23. Nov.
 828 **Dipl. Bau-Ingenieur**, in Eisenbeton- u. Strassenbau. Baldigst. Schweiz.
 830 **Bau-Ingenieur od. Techniker**, für Acquisition, deutsch, franz. Ostschweiz.
 832 **Absolvent E.T.H.**, für Brücken-Eisenbeton- u. allg. Tiefbau. Schweiz.
 834 **Architekten u. Techniker**, für Bureau- u. Bauplatz. Gleiwitz (Deutschland).
 836 **Bau-Ingenieure od. Bau-Techniker**, für militärische Arbeiten. Italienisch.
 838 **Tiefbau-Techniker ev. Bau-Ingenieur**, für Stollen- u. Tunnelbau.
 840 **Vermessungs- od. Tiefbau-Techniker**, mit Praxis im Tiefbau. Sofort. Schweiz.

Dünnflüssig und deckend ist die Pelikan-Perltüsche.

SCHWEIZER - FABRIKAT

GESUCHT

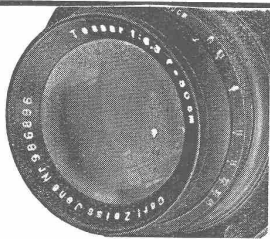
für Projektierung und Konstruktion von
Hebezeugen
Transportanlagen
Seilbahnen

Dipl. Ingenieur od. Techniker

mit Befähigung zur selbständigen Leitung der Abteilung. — Interessenten belieben ihre Offerten unter Beilage eines curriculum vitae nebst Photo, Zeugniskopien etc. einzureichen unter Chiffre G. H. 240 an Guggenbühl & Huber, Verlag, Zürich.

DIPL. ARCHITEKT

selbständig in Projektierung und Ausführung, sucht Stellung in Architektur-Bureau während der Urlaubszeit vom 15. 12. 40 bis 15. 2. 41. — Offerten unter Chiffre G. H. 244 an Guggenbühl & Huber, Verlag, Zürich.

**TECHNISCHE FOTOGRAFIE**

Spezialität:

Architektur-Aufnahmen

Baustadien, Maschinen,
 Reproduktionen

H. WOLF-BENDER's Erben
 Kappelerstrasse 16 **ZÜRICH 1**

Jeder

fortschrittlich gesinnte
 Ingenieur liest die

„Schweizerische Bauzeitung“

daher ihre vorzügliche
 Insertionswirkung.

Wir suchen gut ausgewiesenen

Stahlbau-Ingenieur

mit mehrjähriger Erfahrung auf Bureau, in Werkstatt und auf Baustelle, der rasche Auffassungsgabe und gute Umgangsformen besitzt und an gewissenhaftes Arbeiten gewöhnt ist. — Offerten mit Angaben über Werdegang, Referenzen, Gehaltsansprüchen unter Chiffre G. H. 243 an Guggenbühl & Huber, Verlag, Zürich.

Tüchtiger und selbständiger

STEINHAUER-PARLIER**NORDWESTSCHWEIZ**

auf Sandsteinarbeiten, zur Leitung eines kleinen Betriebes für sofort gesucht. — Ausführliche Zuschriften mit Lebenslauf, Photo, Zeugnisabschriften und Angabe der Gehaltsansprüche erbeten unter Chiffre G. H. 242 an Guggenbühl & Huber, Verlag, Zürich.

Junger

Elektro- oder Maschinen-Ingenieur

gesucht für Organisationsarbeiten. Herren mit betriebswissenschaftlicher Bildung und einiger Erfahrung auf diesem Gebiete werden bevorzugt. — Bewerbungen mit Curriculum vitae, Photo und Zeugnisabschriften sind zu richten an die Direktion der

Maschinen - Fabrik Oerlikon, Zürich - Oerlikon.

Gesucht in unsere Berechnungsabteilung für elektrische Kleinmaschinen

1 Berechner für Asynchron-Maschinen, 0,5 bis 400 kW**1 Berechner für Gleichstrom-Maschinen, 1 bis 300 kW**

Herren mit Hoch- od. Mittelschulbildung u. mehrjähriger Tätigkeit auf diesem Gebiete wollen sich melden mit genauen Angaben über Ausbildung u. bisherige Praxis. — Offerten mit Zeugnisabschriften, Lichtbild und Angabe der Gehaltsansprüche sind zu senden an die

Maschinen - Fabrik Oerlikon, Zürich - Oerlikon.**TIEFBAUTECHNIKER**

gesetzten Alters, versiert in Vorarbeiten, Bauleitung, gute Ausweise über Vertrauensstellungen, sucht Beschäftigung oder übernimmt **Ausarbeitung von Projekten**, guter Zeichner. — Gefl. Offerten unter Chiffre G. H. 245 an Guggenbühl & Huber, Verlag, Zürich.

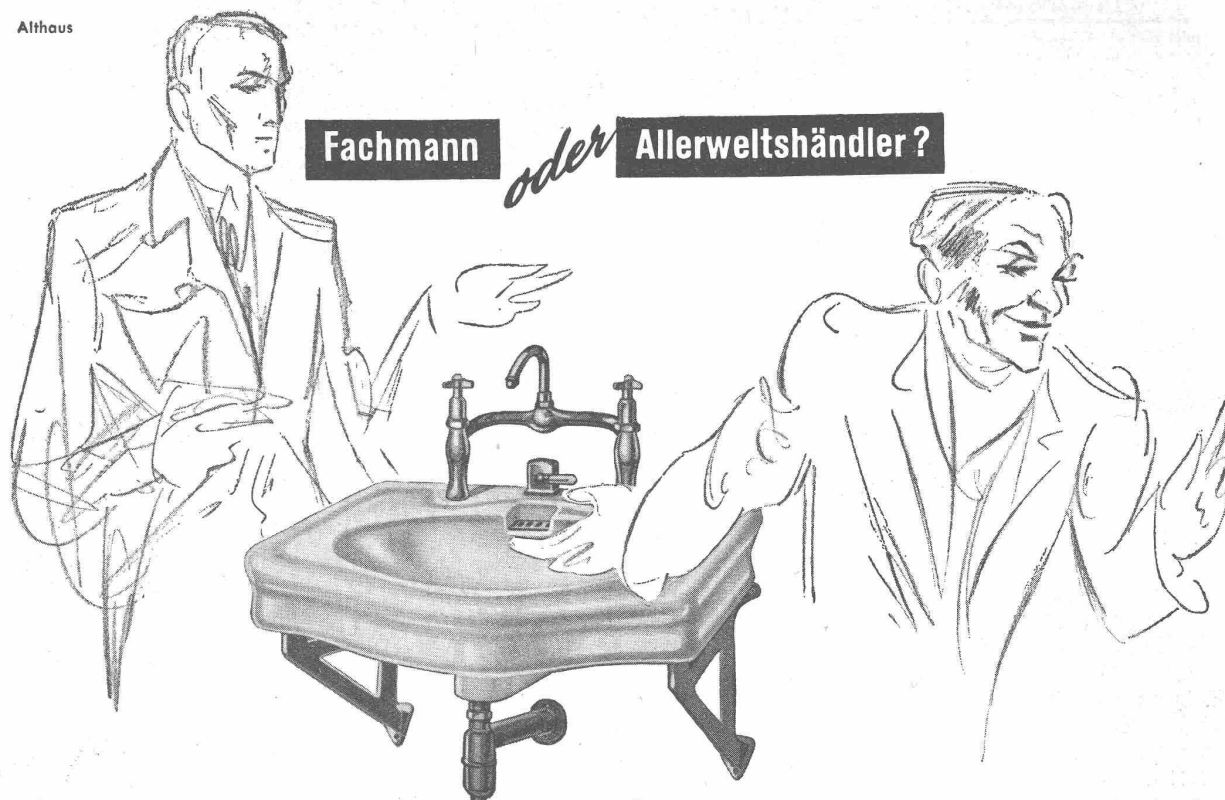
KRIENS
Bell

ROHRLEITUNGEN

für Wasserkraftanlagen

AG. der Maschinenfabrik v. Theodor Bell & Co., Kriens-Luzern

Althaus



Tatsächliche *oder nur* scheinbare Vorteile?

Wer sich der Qualität der Ware, die er anbietet, bewusst ist und ein Unternehmen vertritt, das seit Jahren für zuverlässige Lieferung bekannt ist, tritt ruhig und sicher auf und bedarf keiner Umwege. Er weiss, dass er tatsächliche Vorteile bietet und nicht nur scheinbare; er weiss, dass die Qualität seiner Ware im jahrelangen Gebrauch erst recht zur Geltung kommen wird. Architekten und Bauunternehmer, Installateure und Bauherren, alle haben ein gemeinsames Interesse an guter Ware und zuverlässiger Arbeit, an seriösem Geschäftsgebaren. Die Firmen, die sich zu diesen Grundsätzen verpflichtet haben, sind dem Schweiz. Grosshandelsverband der sanitären Branche angeschlossen, und die Käufer, die auf zuverlässige Lieferung Wert legen, wenden sich an die Firmen des

Schweiz. Grosshandelsverbandes der sanitären Branche, Zürich