

Objektyp: **Advertising**

Zeitschrift: **Schweizerische Bauzeitung**

Band (Jahr): **115/116 (1940)**

Heft 21

PDF erstellt am: **21.09.2024**

Nutzungsbedingungen

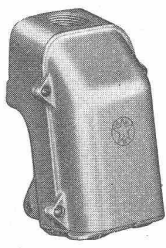
Die ETH-Bibliothek ist Anbieterin der digitalisierten Zeitschriften. Sie besitzt keine Urheberrechte an den Inhalten der Zeitschriften. Die Rechte liegen in der Regel bei den Herausgebern. Die auf der Plattform e-periodica veröffentlichten Dokumente stehen für nicht-kommerzielle Zwecke in Lehre und Forschung sowie für die private Nutzung frei zur Verfügung. Einzelne Dateien oder Ausdrucke aus diesem Angebot können zusammen mit diesen Nutzungsbedingungen und den korrekten Herkunftsbezeichnungen weitergegeben werden. Das Veröffentlichen von Bildern in Print- und Online-Publikationen ist nur mit vorheriger Genehmigung der Rechteinhaber erlaubt. Die systematische Speicherung von Teilen des elektronischen Angebots auf anderen Servern bedarf ebenfalls des schriftlichen Einverständnisses der Rechteinhaber.

Haftungsausschluss

Alle Angaben erfolgen ohne Gewähr für Vollständigkeit oder Richtigkeit. Es wird keine Haftung übernommen für Schäden durch die Verwendung von Informationen aus diesem Online-Angebot oder durch das Fehlen von Informationen. Dies gilt auch für Inhalte Dritter, die über dieses Angebot zugänglich sind.

ADOLF FELLER A.G., HORGEN

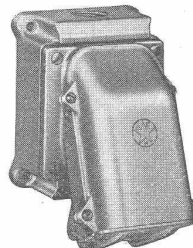
FABRIK ELEKTRISCHER APPARATE



9204



9304



9204 G

**Neue Industrie-Steckkontakte**

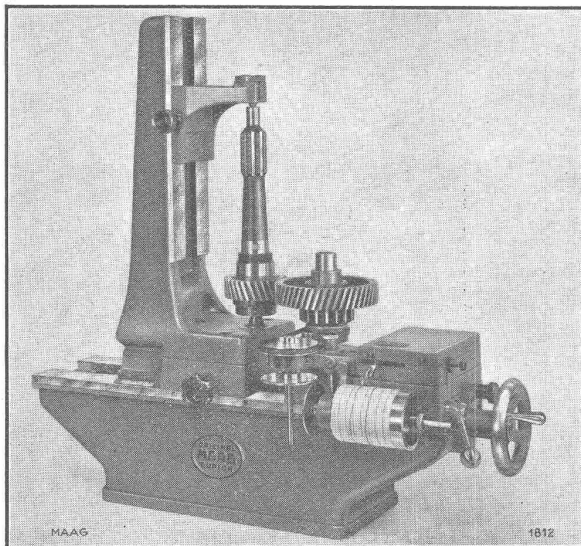
3 P + E, 10 A, 500 V mit ASEV-Zeichen,

für gewerbliche, industrielle und landwirtschaftliche Betriebe, Waschküchen etc.



Kurzfristig lieferbar!

Ständige Ausstellung in der SCHWEIZER BAU-CENTRALE, ZÜRICH, Talstrasse 9, Börsenblock (Eintritt frei)

MAAG ZAHNRÄDER

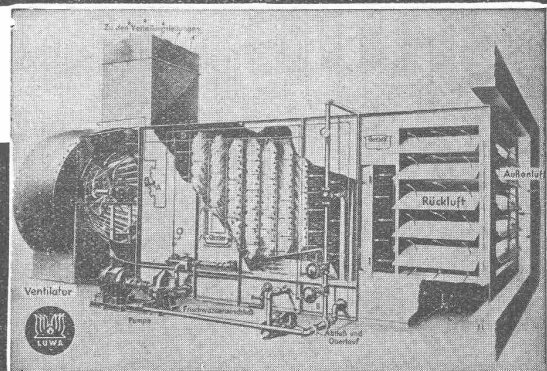
Achsdistanz- und Rundlaufprüfgerät, Type DAS-1 mit Schreibvorrichtung.

**Maag - Zahnradprüf-
und Messinstrumente**

zur Kontrolle von:

Teilung / Profil
Achsdistanz / Rundlauf

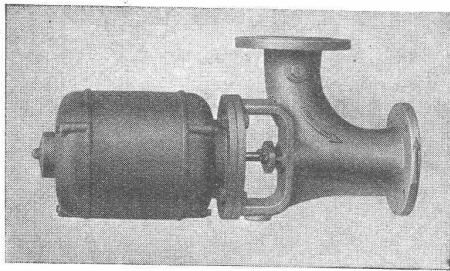
sind unübertroffen in Bezug auf Genauigkeit und Handlichkeit. Sie sind besonders für den laufenden Gebrauch in der Werkstätte geeignet und seit Jahrzehnten bei Weltfirmen in Betrieb.

MAAG-ZAHNRÄDER AKTIENGESELLSCHAFT, ZÜRICH**LUWA****Klima und Ventilations-
Anlagen**System **Carrier** für Industrie und Gewerbe**LUWA A.G. ZÜRICH**

Gesellschaft für Luft- und Wärmetechnik • Schaffhauserstr. 276 • Tel. 6 64 60-61-62

Schreibmaschine für Mathematiker und Ingenieure. Zum Schreiben von mathematischen und chemischen Formeln (statische Berechnungen, technische Abhandlungen), genügt die Tastatur gewöhnlicher Schreibmaschinen nicht. Ein Sondermodell der Adlerwerke hilft diesem Mangel ab. Die Maschine ist nach dem Stoss-Stangen-Prinzip der Adler Modell 7 gebaut und be-

sitzt 46 Tasten bei doppelter Umschaltung, so dass es möglich ist, 138 Schriftzeichen unterzubringen. Für die mannigfachen Zwecke werden verschiedenartig zusammengestellte Tastaturen geliefert; rein mathematisch, mathematisch für statische Berechnungen, mathematisch mit Profilsymbolen für Eisen- und Brückenbaukonstruktionen, mathematisch-chemisch, ja sogar astrologisch.



Über 800 Propeller-Umwälzpumpen

beweisen deren vorzügliche Ausführung und Gang

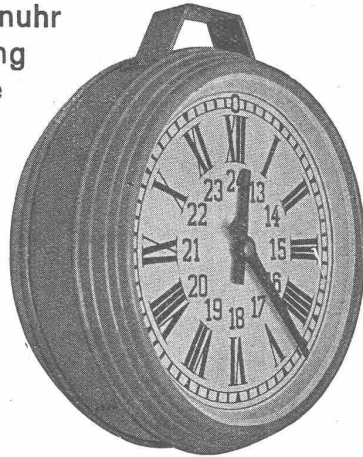
Zentrifugal-Umwälzpumpen
Kondenswasserpumpen
Kesselspeisepumpen
Abwasserpumpen

Heisswasser-Umwälzpumpen
bis zu 280° Temperatur
Automatische Druckkesselanlagen
für Hauswasserversorgungen
Fäkalienpumpen

Über 2100 Umwälzpumpen geliefert

Häny & Cie., Pumpenfabrik, Meilen

Doppelseitige Nebenuhr
mit Innenbeleuchtung
für Aussenmontage



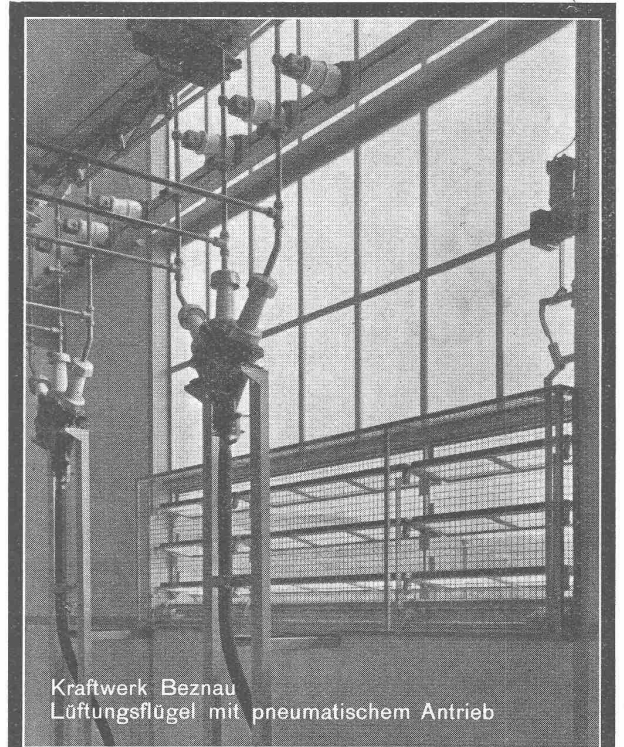
Modell der Schweizer. Bundesbahnen

ABTEILUNG: Elektrische Uhren

FAVAG

Fabrik elektrischer Apparate A.G.
NEUENBURG

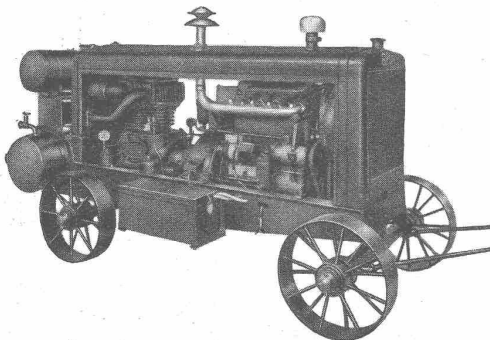
36/H 4 a



Kraftwerk Beznau
Lüftungsflügel mit pneumatischem Antrieb

GEILINGER & CO.
Eisenbau-Werkstätten
WINTERTHUR

BRUN



Dieselmotoren
Pressluftwerkzeuge
Dieselmotorwalzen in allen Grössen
Einradbenzinmotorwalzen
Betonmischmaschinen
Kiesaufbereitungsmaschinen
Komplette Sand- und Kiesaufbereitungs-Anlagen
Rollbahngleise, Kippwagen, Weichen
Lokomotiven
Hebezeuge
Ketten

BRUN & CIE., NEBIKON (Luzern)
Gegründet 1872 MASCHINENFABRIK Telefon 8 51 12

S. T. S.

Schweizer. Technische Stellenvermittlung
Service Technique Suisse de placement
Servizio Tecnico Svizzero di collocamento
Swiss Technical Service of employment

ZÜRICH, Tiefenhöfe 11 — Telefon: 35426 — Telegramme: INGENIEUR ZÜRICH
 Für Arbeitgeber kostenlos. Für Stellensuchende Einschreibgebühr 2 Fr. für 3 Monate.
 Bewerber wollen Anmeldebogen verlangen. *Auskunft* über offene Stellen und *Weiterleitung* von Offerten erfolgt *nur gegenüber Eingeschriebenen*.

MASCHINEN-ABTEILUNG

- 515 **Dipl. Maschinen-Ingenieure, -Techniker u. Mechaniker**, mit Kenntnissen der Kältetechnik. Maschinenfabrik Deutschland. S. 7. Sept.
 555 **Dipl. Maschinen- od. Elektro-Ingenieur ev. -Techniker**, mit Praxis im Patentwesen. S. 21. Sept.
 633 **Ingenieur od. Techniker**, für mechan., physikal. u. chemische Materialprüfung der Metallbranche. S. 9. Nov.
 659 **Elektro-Ingenieur od. -Techniker**, für Vacuumpumpen u. Senderöhren. Baldigst. Versuchslaboratorium Maschinen-Fabrik Ostschweiz.
 661 **Dipl. Elektro-Techniker**. Deutsch, franz., engl. Bis 45 Jahre. Baldigst. Konstruktionsbureau Fabrik elektr. Apparate Ostschweiz.
 665 **Hilfsinspektor**, mit prakt. u. theoret. Kenntn. im Dampfkesselbetrieb. Zürich.
 667 **Zwei bis drei Elektro-Techniker**, für Versuchslokal. Baldigst. Maschinen-Fabrik. Schweiz.

- 669 **Jeune Ingénieur ou Technicien** (25 à 35 ans), pratique de la construction en petite mécanique (radiotechnique). Suisse romande.
 673 **Dipl. Elektro-Ingenieur**, mit Erfahrungen in Projektierung gr. elektr. Zentralen u. Stromverteilungs-Anlagen. Naher Orient.
 675 **Dipl. Maschinen-Techniker ev. -Ingenieur**, mit Kenntnissen in Automobil-Industrie. Bedingung Fahrbewilligung für Personenwagen. Zürich.
 679 **Textil-Fachleute**, für Baumwollspinnerei u. -Weberei. Mittelasiatischer Staat. Kontrakt für 2 bis 3 Jahre. Bezahlte Hin- u. Rückreise.

BAU-ABTEILUNG

- 680 **Dipl. Architekt od. Hochbau-Techniker**. Arch.-Bureau Reichenberg, Sude-tengau (Deutschland). S. 5. Okt.
 764 **Dipl. Tiefbau- od. Eisenbeton-Techniker**. Nürnberg (Deutschl.), S. 2. Nov.
 806 **Hochbau-Techniker**, für Bureau. Sofort. Schweiz.
 810 **Bau-Ingenieur od. Tiefbau-Techniker**, für Feldaufnahmen. Sofort. Schweiz.
 812 **Einige Bau-Ingenieure u. -Techniker**, für Projektaufn. für Stollenbauten.
 814 **Hochbau-Techniker**, für Bureau. Sofort. Schweiz.
 816 **Vermessungs-Techniker**. Sofort. Städt. Tiefbaubureau.
 818 **Bau-Ingenieur od. Tiefbau-Techniker**, für Projektier. u. Absteckung einer Strasse von rd. 3 km in den Voralpen. Sofort. Innerschweiz.
 820 **Hochbau-Techniker**, 25 bis 30 Jahre, für Entwurf, Ausarbeitung u. Berechnung einfacher Einfamilienhäuser in Holz u. Stein, als Associé, Beteiligung 8 000 bis 10 000 Fr. Franz. Sprachkenntnisse. Westschweiz.



ING. MAX GREUTER & CIE. ZÜRICH 8

INJEKTIONS- UND GUNIT-ARBEITEN INGENIEUR-BUREAU

Junger, tüchtiger und zuverlässiger

Tiefbau- und Vermessungstechniker

mit eigenem Bureau und Instrumenten empfiehlt sich den Herren Ingenieuren und Geometern zur Ausführung sämtlicher Feld- und Bureauarbeiten (in der ganzen Schweiz).

FRITZ FRECH, Techniker, GULLY (Waadt), Villa „Longue Vue“.

Führende Fabrik für chemische Bauspezialitäten sucht zu sofortigem Eintritt seriösen

BAU-INGENIEUR

für den Kundendienst. Bewerber muss gewandt sein im Verkehr mit Architekten und Ingenieuren, und über eine gute Feder verfügen. Es handelt sich um einen gut besoldeten, aussichtsreichen Posten. Bevorzugt wird jüngerer Herr mit Baupraxis und mit unbedingter Neigung und Fähigkeit für den Kundendienst, der die deutsche u. französische Sprache in Wort u. Schrift beherrscht. Nur best ausgewiesene, fleis-sige Herren, die obigen Bedingungen entsprechen, wollen sich unter Beilage eines ausführlichen Curriculum vitae, Zeugniskopien und Referenzen melden unter Chiffre G. H. 241 an Guggenbühl & Huber, Verlag, Zürich.

Wir suchen einen erfahrenen

Ingenieur

aus dem Spezialgebiet der

Materialprüfung.

Herren mit abgeschlossener Hochschulbildung, mehrjähriger Praxis und Beherrschung der modernen Materialprüfungsmethoden, werden aufgefordert, ausführliche Offerten mit curriculum vitae, Referenzen, Gehaltsansprüchen usw. einzureichen an:

Gebrüder Sulzer Aktiengesellschaft, Winterthur.

■ Anzeigen in der „SBZ“ sind eine hervorragende Verkaufshilfe. ■

GESUCHT

für Projektierung und Konstruktion von

Hebezeugen
 Transportanlagen
 Seilbahnen

Dipl. Ingenieur od. Techniker

mit Befähigung zur selbständigen Leitung der Abteilung. — Interessenten belieben ihre Offerten unter Beilage eines curriculum vitae nebst Photo, Zeugniskopien etc. einzureichen unter Chiffre G. H. 240 an Guggenbühl & Huber, Verlag, Zürich.

Tüchtiger und selbständiger

STEINHAUER-PARLIER

NORDWESTSCHWEIZ

auf Sandsteinarbeiten, zur Leitung eines kleinen Betriebes für sofort gesucht. — Ausführliche Zuschriften mit Lebenslauf, Photo, Zeugnisausschnitten und Angabe der Gehaltsansprüche erbeten unter Chiffre G. H. 242 an Guggenbühl & Huber, Verlag, Zürich.

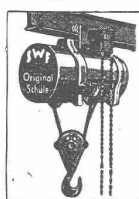
Jelenketter jeder Art
anerkannt gut u. preiswert
Kettenräder

Gelenketterfabrik
 Tel. 21696 u. 24565 in Luzern A.G.

geft. Preisliste verlangen

Gesucht: Einige Tröge zu Oxydationszwecken

d. h. für saurehaltige Lösung, Länge 10 bis 13 m, Breite und Höhe ca. 25/25 und 50/50, sowie ca. 3 m Länge, 150/50 cm Höhen und Breiten. — Offerten über neue und Occasions-Tröge, unter Chiffre B 9728 Z an PUBLICITAS, ZÜRICH.



SWF Elektrozüge Org. Schüle

Ortsfest und fahrbar mit und ohne Feinsteuerung
 150 bis 10 000 kg Tragkraft

SWF Süddeutsche Waggon- und Förderanlagen-Fabrik G. m. b. H. & Co., München 25

Generalvertreter für die Schweiz:

FRITZ SCHREIBER, Dipl.-Ing., THALWIL
 a. Landstr. 141 Tel. 92 10 66

SULZER**Strahlungsheizung**

System Crittall ☒ Patente

wird hier im Rohbau ver-
legt. Die Heizung unserer Zeit

Gebrüder Sulzer Aktiengesellschaft

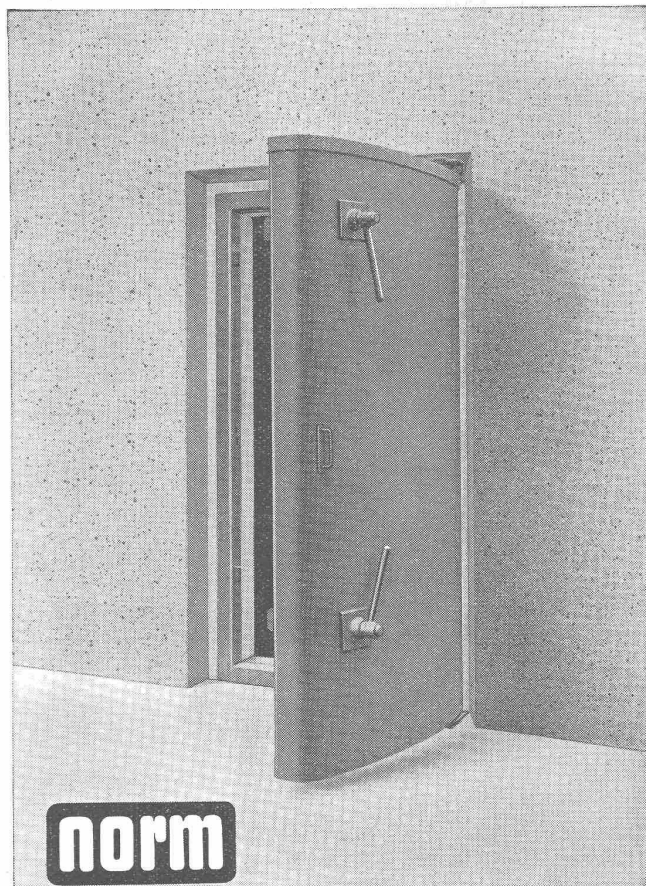
Abt. Zentralheizungen Winterthur und Filialen



Clichés
und Entwürfe für
jede Werbung

ANDERSON & WEIDMANN

ZÜRICH 5
Traugottstrasse 6
Tel. 38234

**norm****Beton-Panzertüren**

Stahlblechmantel mit eingebauter Armierung, der auf der Baustelle montiert und ausbetoniert wird.

Entscheidende Vorteile

- Mehr als vollwertiger Ersatz schwer zu beschaffender Rohmaterialien.
- Bedeutend geringeres Transportgewicht.
- Einfaches Versetzen des leichten Elementes.
- Billiger als Stahltüren.

3 Ausführungen je nach Type splittersicher bis nahtreffersicher.

Verlangen Sie
Spezialkatalog
von der

Metallbau A.G.
Zürich-Albisrieden
Anemonenstrasse 40
Telephon 7 06 77