

Zeitschrift: Schweizerische Bauzeitung
Herausgeber: Verlags-AG der akademischen technischen Vereine
Band: 115/116 (1940)
Heft: 19

Werbung

Nutzungsbedingungen

Die ETH-Bibliothek ist die Anbieterin der digitalisierten Zeitschriften auf E-Periodica. Sie besitzt keine Urheberrechte an den Zeitschriften und ist nicht verantwortlich für deren Inhalte. Die Rechte liegen in der Regel bei den Herausgebern beziehungsweise den externen Rechteinhabern. Das Veröffentlichen von Bildern in Print- und Online-Publikationen sowie auf Social Media-Kanälen oder Webseiten ist nur mit vorheriger Genehmigung der Rechteinhaber erlaubt. [Mehr erfahren](#)

Conditions d'utilisation

L'ETH Library est le fournisseur des revues numérisées. Elle ne détient aucun droit d'auteur sur les revues et n'est pas responsable de leur contenu. En règle générale, les droits sont détenus par les éditeurs ou les détenteurs de droits externes. La reproduction d'images dans des publications imprimées ou en ligne ainsi que sur des canaux de médias sociaux ou des sites web n'est autorisée qu'avec l'accord préalable des détenteurs des droits. [En savoir plus](#)

Terms of use

The ETH Library is the provider of the digitised journals. It does not own any copyrights to the journals and is not responsible for their content. The rights usually lie with the publishers or the external rights holders. Publishing images in print and online publications, as well as on social media channels or websites, is only permitted with the prior consent of the rights holders. [Find out more](#)

Download PDF: 18.02.2026

ETH-Bibliothek Zürich, E-Periodica, <https://www.e-periodica.ch>

SCHWEIZERISCHE BAUZEITUNG

WOCHENSCHRIFT FÜR ARCHITEKTUR / INGENIEURWESEN / MASCHINENTECHNIK
REVUE POLYTECHNIQUE SUISSE

ORGAN DES SCHWEIZERISCHEN INGENIEUR- UND ARCHITEKTEN-VEREINS
UND DER GESELLSCHAFT EHEMAL. STUDIERENDER DER EIDG. TECHN. HOCHSCHULE
GEGRÜNDET 1883 VON ING. A. WALDNER / HERAUSGEGEBEN VON ING. C. JEGHER

Vereins-Mitglieder, beim Verlag: Schweiz 32 Fr.,
Ausland 40 Fr. jährl.; Nicht-Mitglieder: Schweiz
40 Fr.; Ausland 50 Fr., postamtlich abonniert
40 Fr. zuzüglich Gebühren. / Einzel-Nr. 1 Fr.

VERLAG C. & W. JEGHER, ZÜRICH
Dianastrasse 5 / Postdeck VIII 6110
Telephon: 3 45 07 ■ In Kommission
bei Rascher & Cie., Zürich u. Leipzig

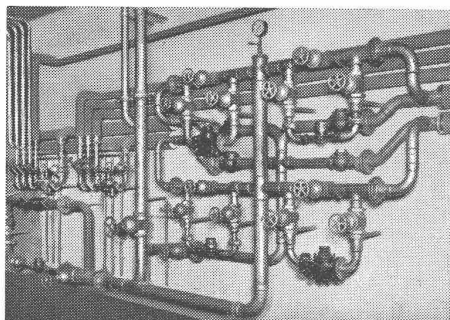
Anzeigen durch GUGGENBUHL & HUBER,
Zürich, Hirschengraben 20, Postdeck VIII 26415,
Telephon 2 78 16 / Der Anzeigen-Preis beträgt
pro ganze Seite 240 Fr., Rabatte nach Tarif



Decken-Strahlungsheizung mit vielen Vorteilen
Zentralheizungen, Lüftung u. Gasschutz HÄLG & CO., ST. GALLEN und ZÜRICH
Tel. 282 65 Tel. 5 80 58

Elektrische Anlagen projektieren,
berechnen und führen aus

Baumann, Koelliker
& Co. A. G., Sihlstr. 37, Zürich 1, Tel. 3 37 33



W. GOLDENBOHM

Dufourstrasse 47 Telephon 2 08 60, 2 47 75

**Sanitäre Installationen
Technisches Bureau**



Asphalt-Emulsion AG Zürich

Telephon 58.866

erstellt zuverlässig

Löwenstrasse 11



Teerfreie Dachpappe

Terrassen, Flachdächer, Grundwasser-Isolierungen

SIFRAG

SIEBENMANN & FREI A.G. BERN KONSUMSTRASSE 4

baut erstklassige Ventilationsanlagen

Bauunternehmung GEWERBESCHULE BERN

Hans Kästli, Bauunternehmung, Bern-Wyler

F. Ramseier & Co., vorm. W. Bracher, Bern

Kurt Rieser A.G., Bauunternehmung, Bern

J. Glauser & Sohn, Bauunternehmung, Bern

L. Herzog & Söhne, Bauunternehmung, Bern

Jb. Merz & Co. A.G., Bauunternehmung, Bern

Die Firma

E. Ruef, Zentralheizungen, Bern

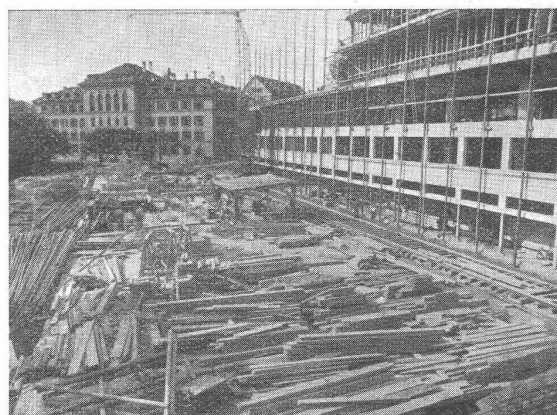
erstellte im

**Neubau
Gewerbeschule Bern**

die Teilausführung der

Kessel- und Pumpenanlage,

Rauchgas-Analyse-, Wärmezähler-, Fern-
Thermometer- und Kohlentransportanlage
mit fahrbarer Silowaage.



Städtische Lehrwerkstätten Bern

Seiling-Decken im
Parterre NL 600 kg/m², teilweise für Autoverkehr mit 2 t Raddruck.

SEILING - Eisenbeton - BERN



Ventilatorenbau
Raumlüftung
Luftheizung
Klimatisierung

Entnebelung
Entstaubung
Trocknung
Luftschutz

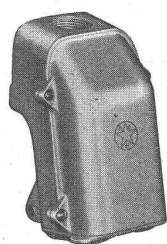
Ausführung sämtlicher Ventilationsanlagen in der neuen Gewerbeschule Bern



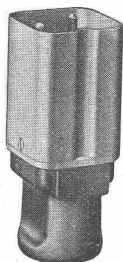
Bern, Breitenrainstrasse 47 - Telephon 3 46 42

ADOLF FELLER A.G., HORGEN

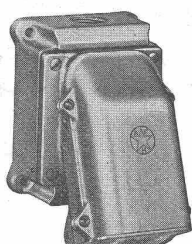
FABRIK ELEKTRISCHER APPARATE



9204



9304



9204 G



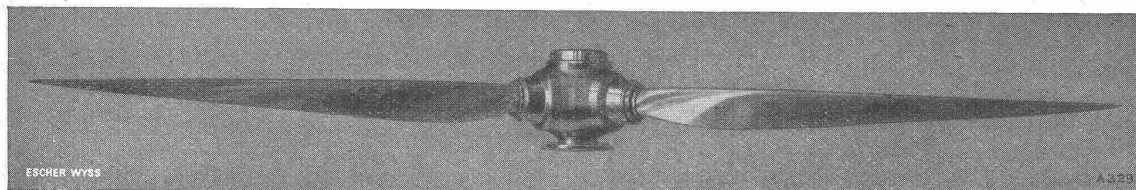
Neue Industrie-Steckkontakte

3 P + E, 10 A, 500 V mit ASEV-Zeichen,

für gewerbliche, industrielle und landwirtschaftliche Betriebe, Waschküchen etc.

Kurzfristig lieferbar!

Ständige Ausstellung in der SCHWEIZER BAU-CENTRALE, ZÜRICH, Talstrasse 9, Börsenblock (Eintritt frei)



ESCHER WYSS ZÜRICH

**Spezialität: Alle Turbomaschinen - Apparate - Propeller
für • Wasser • Dampf • Gase • Luft**

Leichtmetallpropeller

für Flugzeuge

Verstellpropeller

für Flugzeuge

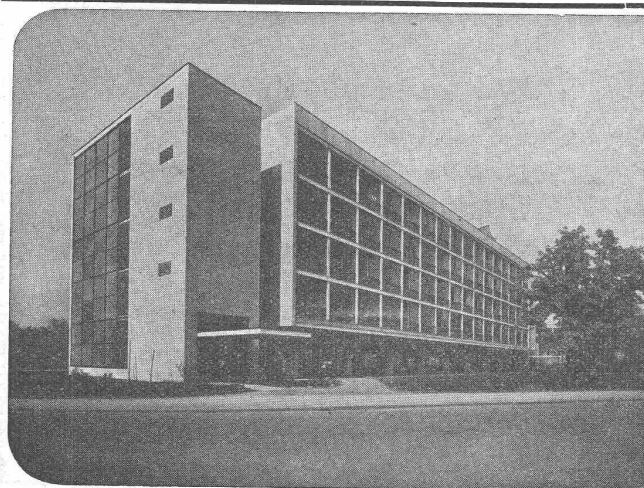
für Schiffe

Propellertyp-Axialgebläse
mit festen und verstellbaren Flügeln

Bearbeitungsmaschinen für
Propeller von Flugzeugen und Schiffen

Windkanal-Gebläse

Höhenprüfstände für Flugzeugmotoren



Eternit

Eternit-Platten eignen sich vorzüglich für Fenster- und Balkonbrüstungen; als geformte Schalen werden sie für Storenkasten und zur Verkleidung von Fensterumrahmungen verwendet

Gewerbeschule der Stadt Bern

Arch. H. Brechbühler, Bern

Eternit

A-G. NIEDERURNEN TELEPHON 4 15 55



OERLIKON

Transformatoren in Öl

für kleinste bis grösste Leistungen
und beliebige Spannungen

*mit hohem Wirkungsgrad
und grosser Überlastbarkeit!*

für Innenraum- und Freiluftaufstellung. - Spezialausführungen jeder Art.

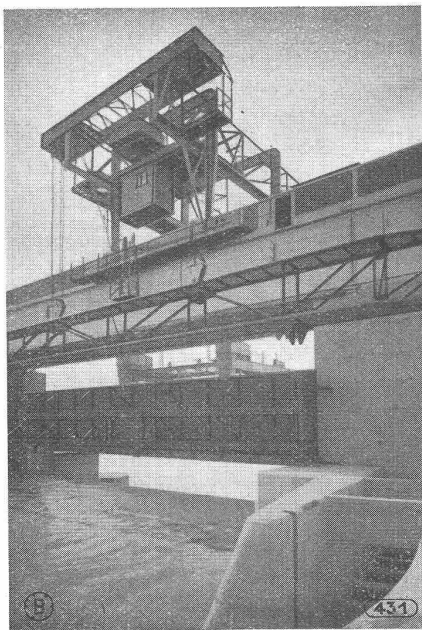
Verlangen Sie kostenlos unsere Prospekte Nr. 1225 für Klein-Transformatoren und Nr. 1019 für Gross-Transformatoren

MASCHINENFABRIK OERLIKON
Zürich (Tel. 6 85 30)

Verkaufsbureaux in
Zürich, Bern, Lausanne und Luzern



Gesellschaft der Ludw. von Roll'schen Eisenwerke AG.
GIESSEREI BERN in BERN
Konstruktionswerkstätten und Eisengiesserei



Stauwehrranlage Klingnau,
Ansicht von Oberwasserseite mit Dammbalkenkranen.

Windwerke und Schützen

für Stauwehrranlagen

Weitere Spezialitäten:

Rechenreinigungsmaschinen
Krane
Verladeanlagen
Eisenbahnmateriel
Stand- und Luftseilbahnen
Zahnradbahnmateriel
Schlittenaufzüge
Kabelbaggeranlagen
Allgem. Maschinenbau



Telegramme: Giesserei Bern
Telephon: 2 50 66