

Zeitschrift: Schweizerische Bauzeitung
Herausgeber: Verlags-AG der akademischen technischen Vereine
Band: 115/116 (1940)
Heft: 18

Werbung

Nutzungsbedingungen

Die ETH-Bibliothek ist die Anbieterin der digitalisierten Zeitschriften auf E-Periodica. Sie besitzt keine Urheberrechte an den Zeitschriften und ist nicht verantwortlich für deren Inhalte. Die Rechte liegen in der Regel bei den Herausgebern beziehungsweise den externen Rechteinhabern. Das Veröffentlichen von Bildern in Print- und Online-Publikationen sowie auf Social Media-Kanälen oder Webseiten ist nur mit vorheriger Genehmigung der Rechteinhaber erlaubt. [Mehr erfahren](#)

Conditions d'utilisation

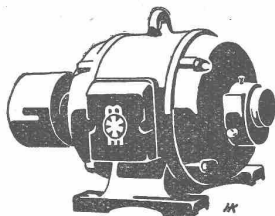
L'ETH Library est le fournisseur des revues numérisées. Elle ne détient aucun droit d'auteur sur les revues et n'est pas responsable de leur contenu. En règle générale, les droits sont détenus par les éditeurs ou les détenteurs de droits externes. La reproduction d'images dans des publications imprimées ou en ligne ainsi que sur des canaux de médias sociaux ou des sites web n'est autorisée qu'avec l'accord préalable des détenteurs des droits. [En savoir plus](#)

Terms of use

The ETH Library is the provider of the digitised journals. It does not own any copyrights to the journals and is not responsible for their content. The rights usually lie with the publishers or the external rights holders. Publishing images in print and online publications, as well as on social media channels or websites, is only permitted with the prior consent of the rights holders. [Find out more](#)

Download PDF: 17.01.2026

ETH-Bibliothek Zürich, E-Periodica, <https://www.e-periodica.ch>



MEIDINGER

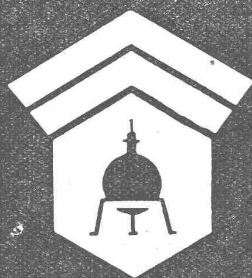
Elektromotoren normale und Spezialausführungen

Spezialität: geräuschlose Motoren

Reparaturen von Motoren jeder Marke



H. Meidinger & Cie., Basel 4



Wallerdichte Beläge

Spezial-Unternehmen:

Frick-Glass, Zürich-Altstetten

LA FONTE ÉLECTRIQUE

A. G. BEX (Waadt)

Tel. 50 01

Stahl Roheisen

**Manganeisen Siliziumeisen
Phosphoreisen**

HOTEL

HABIS-ROYAL

Bahnhofplatz

ZÜRICH

RESTAURANT

SITZUNGSZIMMER

G. Lienhard Söhne

Innenausbau des Arzthauses in Wollishofen

Albisstrasse 131 ZÜRICH Telephone 5 42 90

GLASDÄCHER

in kittlosem System „KULLY“

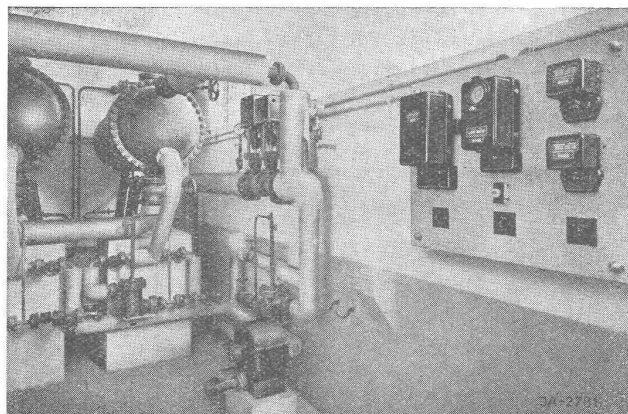
GLASDACHWERKE OLTEN
A. KULLY, Dipl.-Ing., OLTEN

G EGR. 1854
TEL. 540 56

Kirschentransporte der SBB. Die heurige Kirschenenernte, im grossen und ganzen eine Normalenernte, dauerte von Mitte Juni bis Ende Juli. Die Hauptgebiete der Kirschenproduktion befinden sich im Baselland, am Rhein entlang zwischen Rheinfelden und Koblenz und im Fricktal mit Gelterkinden, Sissach, Liestal, Augst, Rheinfelden, Möhlin, Eiken, Laufenburg, Etzgen, Felsenau und Frick als Haupttransportsammelstellen. Die Transporte aus den Produktionsgebieten in die Verbrauchszentren Basel, Zürich und Winterthur wurden fast ausschliesslich von den SBB besorgt, die hierfür schnellzugmässig verkehrende Sondergüterzüge führten, so von Gelterkinden-Pratteln nach Basel; von Stein-Säckingen-Effingen (Sammelstrecke) nach Zürich und von Stein-Säckingen-Zurzach (Sammelstrecke) nach Winterthur, die abends spät die Sammelstationen verliessen und bereits am frühen Mor-

gen in den genannten Städten eintrafen, sodass die Ware rechtzeitig und völlig frisch auf den Markt gelangte. Insgesamt haben die SBB aus jenen Gegenden rund 2 Mio kg Tafel-, Konserven- und Brennkirschen abtransportiert.

Betonschiffe. Nach Meldungen der englischen Fachpresse hat die englische Admiralität den Auftrag gegeben, eine Anzahl von Betonschiffen zu Versuchszwecken zu bauen. Betonschiffe sind während des Weltkriegs in Ermangelung von Stahl auch in Deutschland gebaut worden. In England behauptet man, dass seit 1918 im Bau von Betonschiffen grosse Fortschritte erzielt worden seien, so dass sich die umfangreichere Verwendung dieses Baustoffes lohnen soll. Noch vor kurzem waren zwischen Le Havre und französischen Afrikahäfen einige Betonschiffe in Fahrt, die



HEIZPROBLEME ... ?

Sie beschäftigen die Verwaltungen aller grösseren Gebäude. Wie ist zu heizen, damit der verfügbare Heizwert ausgenützt und jede Wärmevergeudung vermieden wird?

Die selbsttätige Temperatur-Regelanlage übernimmt diese Aufgabe mit wissenschaftlicher Exaktheit. Sie regelt die Heizwasser-Temperatur selbsttätig nach der Witterung und führt somit eine fortlaufende Kontrolle über Ihr Heizbudget. Die Erfahrung einer elektrotechnischen Spezialfirma garantiert für dauernd zuverlässiges Arbeiten.

Die Apparatur passt sich jedem Heizsystem an und ermöglicht besonders in grösseren Anlagen beträchtliche Einsparungen an Brennstoff- und Bedienungskosten. Wir beraten Sie gerne unverbindlich.

Verlangen Sie unseren Sonderprospekt B.

LANDIS & GYR, ZUG

Abteilung für wärmetechnische Apparate

Staub

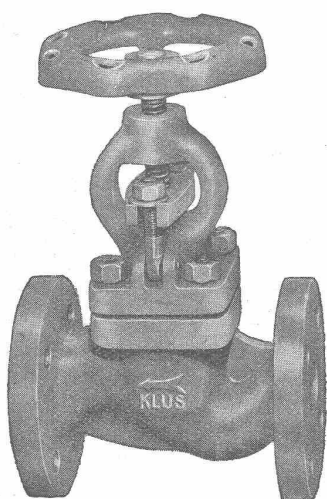
jeder Feinheit
wird bis zu 99,7% ab-
geschieden durch den

Elex
JAFFHOR

STAUBABSCHIEDER

Der einzige, der elektrischen
Staubreinigung ebenbürtige
mechanische Staubabscheider.

Auskunft und Vorführung: ELEX A.-G., ZÜRICH, Seefeldstr. 8.



S - Ventil

Kluser Spezial-Armaturen

aus Edelmess, Stahlguss, Bronze oder andern Werkstoffen,

für Kaltwasser, Heisswasser, Dampf, Benzin, Petrol, Oel, Gas, Säuren, Laugen und andere chemische Durchflussmedien

Interessenten erhalten
Liste Nr. D-224 auf Verlangen

Gesellschaft der LUDW. von ROLL'schen Eisenwerke A.-G.

EISENWERK KLUS

Gegründet 1810 2000 Arbeiter und Angestellte

KLUS (Kt. Solothurn)



sich gut bewährt haben. In Ergänzung dieser Mitteilung der «Rheinquellen» sei an die schwedische Segeljacht «Yg» (Bd. 102, S. 8*) aus dem Jahre 1928 erinnert, sowie an das Eisenbeton-

Motorboot, das Dir. Haug von der Spezialbeton A.G. in Staad (Bodensee) vor etwa 20 Jahren ausgeführt hat, und das heute noch gut ist.

S.T.S.

Schweizer. Technische Stellenvermittlung
Service Technique Suisse de placement
Servizio Tecnico Svizzero di collocamento
Swiss Technical Service of employment

ZÜRICH, Tiefenhöfe 11 — Telefon: 354 26 — Telegramme: INGENIEUR ZÜRICH
 Für Arbeitgeber kostenlos. Für Stellensuchende Einschreibgebühr 2 Fr. für 3 Monate.
 Bewerber wollen Anmeldebogen verlangen. Auskunft über offene Stellen und Weiterleitung von Offerten erfolgt nur gegenüber Eingeschriebenen.

MASCHINEN-ABTEILUNG

- 545 Chemiker, für Stärkefabrikation. Peru (Südamerika). S. 14. Sept.
 573 Ingénieur-électricien. Entrée immédiate. Voir 5 oct.
 585 Chemo-Techniker od. Laborant, für Analysen. Schweiz. S. 12. Okt.
 599 Maschinen-Techniker, Konstr. für allgem. Maschinenbau. Schweiz. S. 19. Okt.
 619 Elektro-Ingenieur od. -Techniker, Konstr. in elektr. Maschinen für Offerten. Nicht über 40 Jahre. Maschinenfabrik Ostschweiz.
 621 Maschinen-Ingenieur od. -Techniker, mit Konstr.-Praxis. Sofort. Schweiz.
 623 Dipl. Elektro-Ingenieur od. -Techniker, mit Praxis in Hausinstallationen. Freileitungen u. Stromverteilungsanlagen. Sofort. Kt. Zürich.

627 Dipl. Elektro-Techniker, für Projekt, Montage u. Kontrolle von Telephonanlagen u. Zentralen. Ostschweiz.

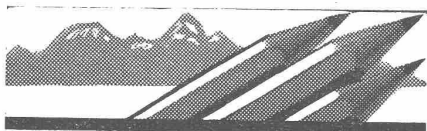
629 Ein bis zwei Ingenieure od. Techniker, für Berechnung von Wärme- u. Kälteverlusten der Gebäude, Heizungs- u. Lüftungstechnik. Lüftungs- u. Klima-Anlagen München (Deutschland).

BAU-ABTEILUNG

- 714 Ingenieur- od. Tiefbau-Techniker. Feldkirch (Vorarlberg). S. 12. Okt.
 746 Eisenbeton-Techniker, für allgem. Tiefbau. Bauunternehmung Zürich.
 748 Tiefbau-Techniker, für Feldaufnahmen u. Bureau Tätigkeit. Sofort. Zürich.
 752 Hochbau-Techniker. Sofort. Arch.-Bureau Zentralschweiz.
 754 Hochbau-Techniker, mit Praxis. Sofort. Aargau.
 756 Hochbau-Techniker, mit Bauplatzerfahrung. Sofort. Arch.-Bureau Aargau.
 758 Tiefbau-Techniker, für Strassen- u. Brückenbau. Sofort. Westschweiz.
 760 Vermessungs-Techniker ev. Bau-Ingenieur. Sofort. Ostschweiz.
 762 Tiefbau ev. Hochbau-Techniker, für Bauleitung von Befestigungsarbeiten, Felssprengungen u. Eisenbetonarbeiten. Baldigst. Italienisch. Tessin.
 764 Dipl. Tiefbau- od. Eisenbeton-Techniker, mit Praxis in Eisenbetonbau. Nürnberg (Deutschland).

Umstellen? Ja!

und zwar sofort auf:

**CARAN D'ACHE***Blei- und Farbstifte der Heimat*

Jelenkkelten jeder Art
anerkannt gut u. preiswert
Kettenräder
Jelenkkeltenfabrik gefl. Preisliste verlangen
 Tel. 21696 u. 24565 in Luzern A.G.

MITTEILUNG

an Hausbesitzer und Betriebsinhaber



In Räumen, welche in früheren Jahren dauernd geheizt waren, sind die

Minimax-Feuerlöscher

mit gewöhnlichen, nicht kältebeständigkeitsfähigen Füllungen geladen.

Bei Eintritt der Kälte besteht Gefahr, dass der Inhalt dieser Apparate einfriert, wenn nach den Vorschriften für Brennstoff-Einsparung von Samstag bis Montag nicht geheizt wird. Wir empfehlen daher, die Feuerlöscher mit gewöhnlichen Füllungen rechtzeitig in dauernd geheizte Räume zu dislozieren oder mit frostsicheren Ladungen zu versehen.

MINIMAX A.G. ZÜRICH

(Gegr. 1902)

Dipl. Ingenieur

der Wärme-Technik u. Aerodynamik, mit gründlichen Kenntnissen im Bau von Motoren und Automobilen gesucht als technischen Mitarbeiter der Direktion und

Betriebsleiter

Erwünscht wird praktische Erfahrung in der Projektierung und im Bau von Wärmeaustauschern aller Art.

Aussichtsreiche Stelle mit Möglichkeit einer Beteiligung.

Bewerbungen mit handgeschriebenem Lebenslauf, Zeugnisabschriften, Referenzen, Photo und Angabe der Gehaltsansprüche und frühester Eintrittstermin u. Chiffre **OF 4105 Z** an **Orell Füssli-Annoncen, Zürich, Zürcherhof.** (OF 21989 Z)

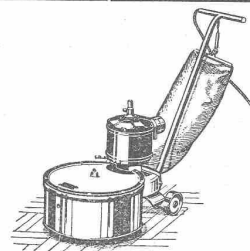
Alte Böden

sehen nach kurzer Zeit
 tadelloso gepflegt aus.
 Grosse Einsparung an
 Putzmaterial und Zeit.

Unverbindliche Vorführung.

Suter-Strickler Söhne, Horgen

Maschinenfabrik



PATENTE

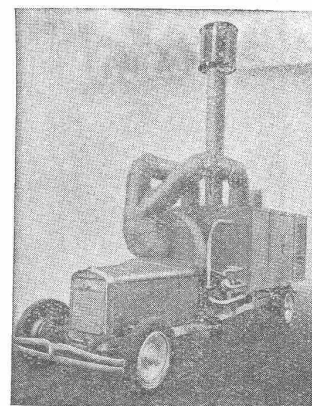
**KIRCHHOFER,
 RYFFEL & Co.**

ZÜRICH, 51 LÖWENSTRASSE

Stetes Inserieren bringt Erfolg

CLICHÉS jeder Art
W. Schneeberger
 CLICHÉ-ANSTALT
 Zürich 1, Brandschenkestr. 20
 — Telephone: 7 28 99 —

KLIMA-ANLAGEN



Befeuchtungs-Anlagen

Entfeuchtungen und Entlüftungen

Luftsterilanlagen - Luftheizungen

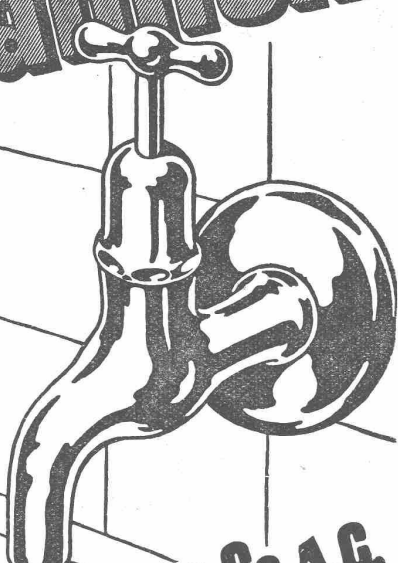
Filteranlagen für Industrie und Hygiene

Trockenanlagen für Industrie u. Gewerbe

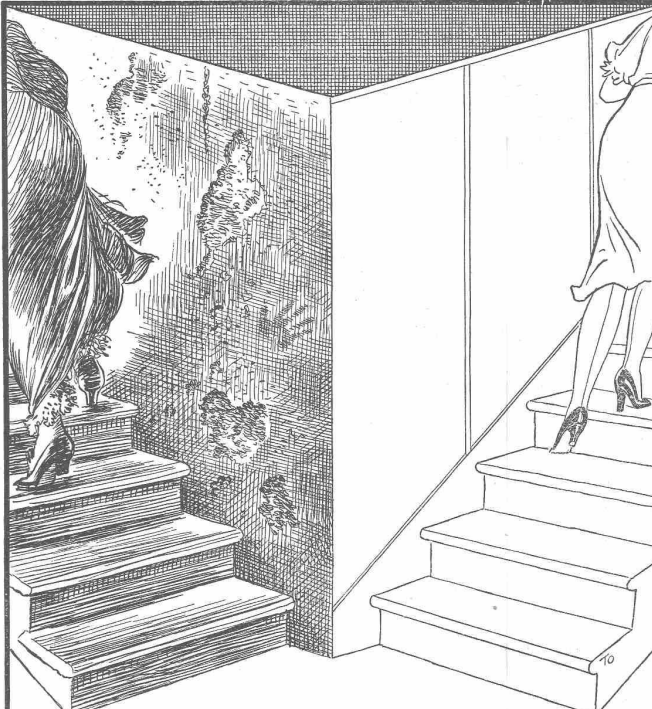
EMIL RAESS, Ing., ZÜRICH 9

Verlangen Sie Broschüre L 40

Hahnen



R. Nussbaum & Co. A.G.
 Armaturenfabrik Olten Tel. 528 61
 Zürich Dufourstr. 29. Tel. 28880



Einst **GLANZ-Eternit** *Jetzt*
 "SPEZIAL"

entspricht den hohen hygienischen Ansprüchen von heute.
 Dieser hübsche Wandbelag schützt vor Nässe u. Beschmutzung

GLANZ-ETERNIT A.G. NIEDERURNEN TEL. 416 71



FÜR HÖCHSTE ANFORDERUNGEN
SCHINDLER
AUFZÜGE

SCHINDLER & CO. A.G.
 LUZERN GEGR. 1874

8350