

Objektyp: **Advertising**

Zeitschrift: **Schweizerische Bauzeitung**

Band (Jahr): **115/116 (1940)**

Heft 18

PDF erstellt am: **26.09.2024**

Nutzungsbedingungen

Die ETH-Bibliothek ist Anbieterin der digitalisierten Zeitschriften. Sie besitzt keine Urheberrechte an den Inhalten der Zeitschriften. Die Rechte liegen in der Regel bei den Herausgebern. Die auf der Plattform e-periodica veröffentlichten Dokumente stehen für nicht-kommerzielle Zwecke in Lehre und Forschung sowie für die private Nutzung frei zur Verfügung. Einzelne Dateien oder Ausdrucke aus diesem Angebot können zusammen mit diesen Nutzungsbedingungen und den korrekten Herkunftsbezeichnungen weitergegeben werden. Das Veröffentlichen von Bildern in Print- und Online-Publikationen ist nur mit vorheriger Genehmigung der Rechteinhaber erlaubt. Die systematische Speicherung von Teilen des elektronischen Angebots auf anderen Servern bedarf ebenfalls des schriftlichen Einverständnisses der Rechteinhaber.

Haftungsausschluss

Alle Angaben erfolgen ohne Gewähr für Vollständigkeit oder Richtigkeit. Es wird keine Haftung übernommen für Schäden durch die Verwendung von Informationen aus diesem Online-Angebot oder durch das Fehlen von Informationen. Dies gilt auch für Inhalte Dritter, die über dieses Angebot zugänglich sind.

SCHWEIZERISCHE BAUZEITUNG

WOCHENSCHRIFT FÜR ARCHITEKTUR / INGENIEURWESEN / MASCHINENTECHNIK
REVUE POLYTECHNIQUE SUISSE

ORGAN DES SCHWEIZERISCHEN INGENIEUR- UND ARCHITEKTEN-VEREINS
UND DER GESELLSCHAFT EHEMAL. STUDIERENDER DER EIDG. TECHN. HOCHSCHULE
GEGRÜNDET 1883 VON ING. A. WALDNER / HERAUSGEGEBEN VON ING. C. JEGHER

Vereins-Mitglieder, beim Verlag: Schweiz 32 Fr.,
Ausland 40 Fr. jährl.; Nicht-Mitglieder: Schweiz
40 Fr.; Ausland 50 Fr., postamtlich abonniert
40 Fr. zuzüglich Gebühren. / Einzel-Nr. 1 Fr.

VERLAG C. & W. JEGHER, ZÜRICH
Dianastrasse 5 / Postcheck VIII 6110
Telephon: 3 45 07 ■ In Kommission
bei Rascher & Cie., Zürich u. Leipzig

Anzeigen durch GUGGENBUHL & HUBER,
Zürich, Hirschengraben 20, Postcheck VIII 26415,
Telephon 2 78 16 / Der Anzeigen-Preis beträgt
pro ganze Seite 240 Fr., Rabatte nach Tarif

Aufzüge Lerch

für
Briefe, Speisen, Waren
erstellt

Aug. Lerch, Zürich

Oetenbachgasse 5 Tel.: 33.000

Verkaufs-Aktien-Gesellschaft Heinrich Wild's geodätische Instrumente Heerbrugg

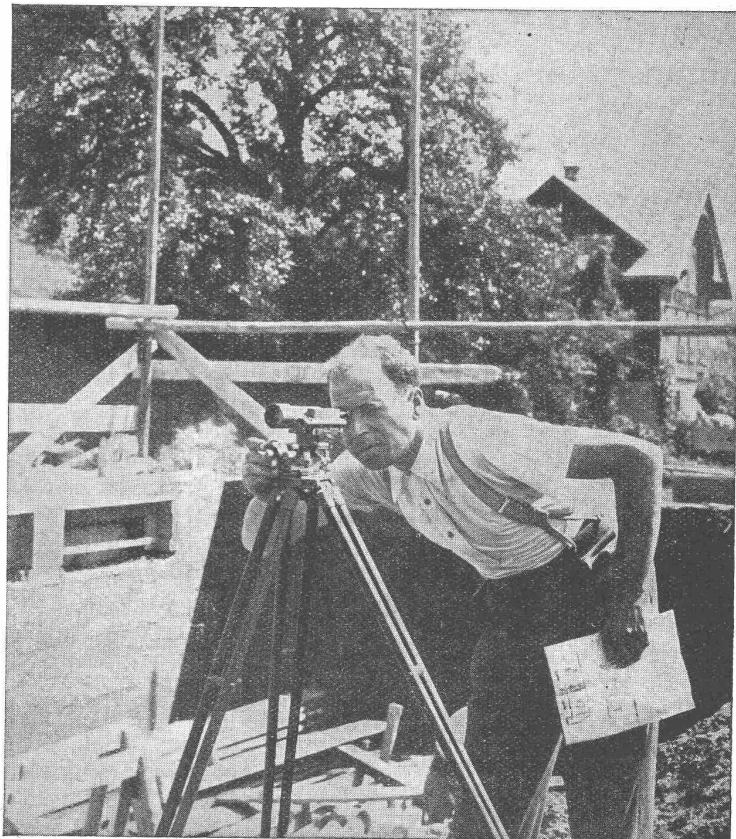
WILD HEERBRUGG

Nivellier-Instrumente WILD

- N I** mit oder ohne Horizontalkreis. Kleines Nivellierinstrument für techn. Einwägungen aller Art und für den Bauplatz;
- N II** mit oder ohne Horizontalkreis. Mittleres Instrument für hohe Genauigkeitsansprüche, für Streckennivellements aller Art;
- N III** Präzisions-Nivellierinstrument für höchste Ansprüche, für Landesnivellements, Deformationsbeobachtungen an Brücken und Staumauern, Hebungs- und Senkungerscheinungen bei Fundierungen, Montage von schweren Maschinen etc.

In ihrer Gesamtheit ergeben die drei verschiedenen Modelle eine harmonische Abstufung, sodass für jeden Zweck das günstigste Instrument zur Verfügung steht.

Verlangen Sie unverbindlich unsere ausführlichen Druckschriften.



MAMMOUTH **Asphalt-Emulsion AG Zürich**



Telephon 58.866

erstellt zuverlässig

Löwenstrasse 11

Carton bitumé



TURICUM
exempt de goudron

Tissu asphalté **Terrassen, Flachdächer, Grundwasser-Isolierungen**

Neutrale Berater

Den FACHMANN zuziehen, heisst Geld sparen

Die Durchdringung unseres täglichen Lebens mit immer neuen Anwendungen der Technik machen es dem Einzelnen, sei er Fachmann oder Laie, unmöglich, ganze Gebiete mit seinen technischen Kenntnissen zu beherrschen. Die moderne Art der Werbung für den Absatz von Produkten und Methoden, bedingt durch die Enge unseres Lebensraumes, hilft mit, einen Zustand zu schaffen, der des Fachspezialisten nicht entraten kann.

Nur der neutrale, von Fabrikations- und Lieferfirmen unabhängige Fachmann kann Gewähr bieten, in seinen Projekten, Bauleitungen und Beratungen die Entscheidungen auf seinem Spezialgebiet so zu treffen, dass sie sich technisch und wirtschaftlich zweckmässig in das Ganze einordnen.

Der neutrale Berater befasst sich nicht nur mit Beratungen, sondern auch mit Projekten und der Bauleitung von Bauten. Seine Projekte erlauben die Einholung einwandfreier Angebote von Lieferanten und Unternehmungen und seine Bauleitung bietet Gewähr für zweckmässige Ausführung der Einzelheiten und Vermeidung kostspieliger Versuche und lässiger oder betrieblich ungenügender Ausführung.

Die Beziehung des neutralen Beraters gründet sich auf das Vertrauen, das man seinen Kenntnissen und Fähigkeiten und seiner Erfahrung entgegenbringt. Der Versuch, seinen Arbeitskreis durch das Mittel des Inserates zu erweitern, kann daher nur in dem Sinne erhöhten Wert bekommen, als es im wesentlichen der Propagierung der Idee des neutralen Beraters überhaupt dient.

M. WEGENSTEIN

Dipl. Ing. S. I. A., Ingenieurbureau
ZÜRICH, Rämistr. 7 Telefon 2 29 27

Wasserbau, Hoch- und Tiefbau

P. ZIGERLI

Ingenieur S. I. A.
ZÜRICH, Bahnhofstr. 67 Telefon 5 29 84

Spezialbureau f. Abwasser-Reinigung, Kläranlagen, Kanalisationen u. Wasserversorgung. - Biologische Schnellreinigung v. Abwässern nach d. Z-Verfahren

A. GUYER & W. NAEGELI

Ing.-Bureau S. I. A. seit 1917
WINTERTHUR, Stadthausstr. 39 Tel. 2 25 40
vis-à-vis Stadthaus

Wasserversorgungen, Kanalisationen
Kläranlagen, Eisenbeton

RUD. WIESENDANGER

Beratender Ingenieur
ZÜRICH 6, Stüssistr. 20 Telefon 6 42 65

HEIZUNG } für Privat, Gewerbe, Industrie und öffentliche
LUFTUNG } Gebäude jeder Art und jeden Umfanges.
80 jährige In- und Auslandspraxis.

HERMANN MEIER

Dipl. Ing. S. I. A.
ZÜRICH 1, Bahnhofqual 15, Telefon 3 19 48

Vorprojekte für sanitäre Anlagen
als einheitliche Basis für Submissionen,
mit kompl. dimensionierten Plänen,
approximative Kostenanschläge,
Offertenvergleiche, Baukontrollen,
Expertisen, Bau- und Betriebskosten von
Warmwasserversorgungen

ERWIN MAIER

Berat. Ing., Ingenieurbureau
Dipl. Ing. E. T. H. und S. I. A.
SCHAFFHAUSEN, Kometsträsschen 27 Tel. 16 56

Eisen- und Holzbau, Eisenbeton im Hoch- und Tiefbau.
Wasserbau und Flusskorrekturen, Abwasserreinigung
Beratung, Pläne, Projekte, Bauleitungen und Gutachten

Dr. PIERRE LARDY

Dipl. Bauing. E. T. H., Ing.-Bureau
ZÜRICH, Theaterstr. 10 Telefon 4 23 71

Eisenbeton, Stahl- und Holzbau
Projekte und Beratung

SCHALLSCHUTZ. PFEIFFER-WINTERTHUR



Telephon 2 65 29

Rufen Sie den unabhängigen Bauakustiker schon bei der Aufstellung der ersten Projekte. Konstruktion und Schallschutz hängen unzertrennlich zusammen. Nachträglich Isolieren ist teuer und oft nicht mehr möglich.

Beachten Sie bitte den Text der nächsten Inserate.

ADOLF MEIER

Dipl. Bauingenieur E. T. H. u. S. I. A.
WÄDENSWIL, Florhofstr. 2 Tel. 95 66 47

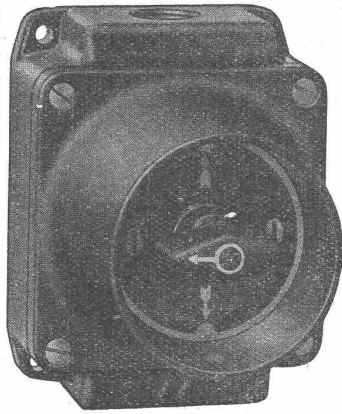
Ingenieurpläne für Hoch- und Tiefbau
Statische Berechnungen, Gutachten



Holz-Pflaster-Böden

mit E-K. imprägniert
für Turnhallen, Garagen und Werkstätten

hell, warm, schalldämpfend und vollkommen geruchlos.
Gute Isolation gegen Kälte und Feuchtigkeit.



ADOLF FELLER A.G. HORGEN
FABRIK ELEKTRISCHER APPARATE



Gussgekapselte Drehschalter, Steckdosen und Abzweigdosen

für Installationen mit feuersicheren Kabeln
System PYROTENAX



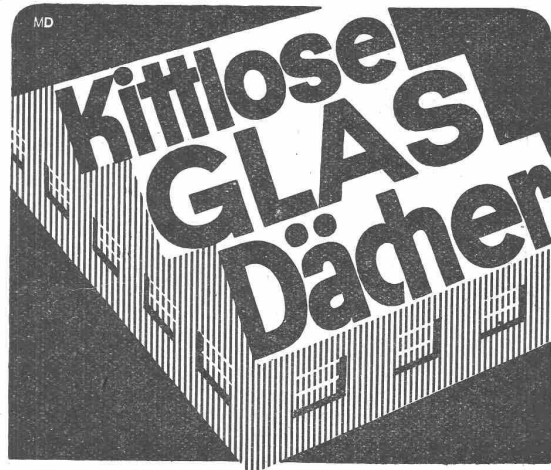
LA - Aussteller 1914 - 1939

Ständige Ausstellung in der Schweizer Bau-Centrale Zürich, Talstrasse 9, Börsenblock (Eintritt frei)

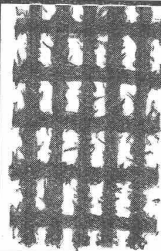


Schweizerische Unfallversicherungs-Gesellschaft
in Winterthur

Besondere Vergünstigungen für Mitglieder des
Schweiz. Ingenieur- und Architekten-Vereins
bei Abschluss von Unfall-Versicherungen



Gebr. Tuchschild, Frauenfeld
Zürich, Löwenstr. 19, Tel. 32301



Ideal-Rabitz

Der billige bestbewährte Putzmörtelträger, mit Draht- u. Pflanzenfasern gezwirnt u. gegen Rost u. Flecken isoliert. Geschmeidiges u. leichtes Gewebe. Geeignet für alle Rabitzkonstruktionen.

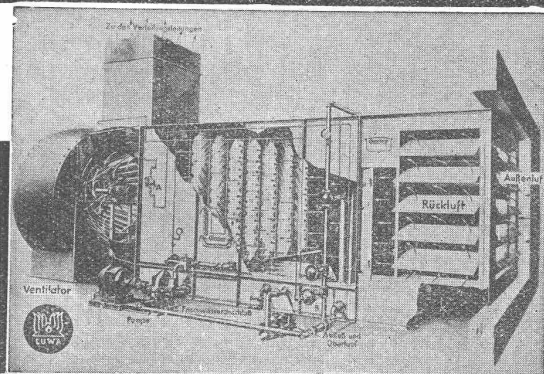
Weitere Spezialitäten: Drahtziegelgewebe, Streckrabitz, Drahtgeflechte, Dülo-Lotzwiler-Dübelstein.

SCHWEIZ. DRAHTZIEGELFABRIK A. - G.
LOTZWIL (Bern) Tel. 6 01 73

LUWA

Klima und Ventilations-Anlagen

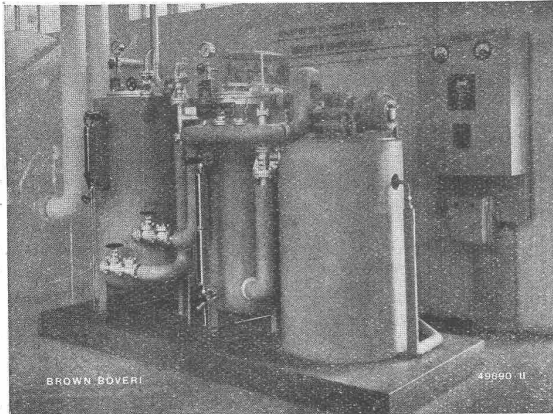
System Carrier für Industrie und Gewerbe



LUWA A.G. ZÜRICH

Gesellschaft für Luft- und Wärmetechnik • Schaffhauserstr. 276 • Tel. 6 64 60 - 61 - 62

Brown Boveri-Elektrokessel sparen Kohle!



Niederspannungs-Elektrokessel mit Kleinspeicher
3000 kW, 500 V, 50 Per/s.

Die totale Anschlussleistung der
BROWN BOVERI - Elektrokessel
in der Schweiz beträgt 150000 kW.

Im Jahre 1939 setzten sie 210 Mil-
lionen kWh Ueberschussenergie
in Wärme um;

dadurch wurden

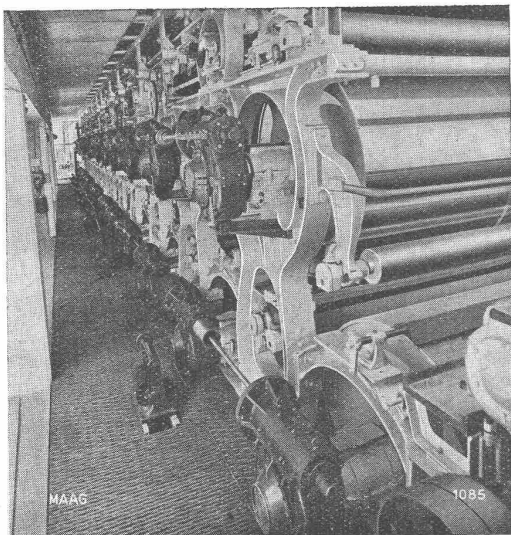
35 000 Tonnen Kohle gespart.

*Steht Ihnen Ueberschussenergie zur Verfügung?
Wir beraten Sie gerne!*

A.-G. Brown, Boveri & Cie., Baden

Technische Bureaux in Baden, Basel, Bern, Lausanne

MAAG ZAHNRÄDER



Antrieb von Trockenzylindern in schweizerischer Papier-
fabrik mittels Maag-Schneckengetrieben. Insgesamt 26
Getriebe geliefert für diese Anlage.

Anlässlich von Umänderungen und Modernisierung be-
stehender Anlagen lässt sich durch nachträglichen Ein-
bau von MAAG-Getrieben, wo nötig, mit gehärteten und
geschliffenen Zahnflanken oftmals eine wesentliche Ver-
besserung der Betriebsbedingungen erzielen, wie:

Leistungssteigerung

bis zu 40 %, ermöglicht durch erhöhte zulässige
Belastung der Verzahnung.

Beseitigung störender Geräusche

zufolge höchster Präzision in der Ausführung der
Verzahnungen.

Gedrängteste Anordnung

der Getriebe, dank der Möglichkeit kleinster Di-
mensionierung der Zahnräder.

MAAG-ZAHNRÄDER AKTIENGESELLSCHAFT, ZÜRICH