

Zeitschrift: Schweizerische Bauzeitung
Herausgeber: Verlags-AG der akademischen technischen Vereine
Band: 115/116 (1940)
Heft: 17

Werbung

Nutzungsbedingungen

Die ETH-Bibliothek ist die Anbieterin der digitalisierten Zeitschriften auf E-Periodica. Sie besitzt keine Urheberrechte an den Zeitschriften und ist nicht verantwortlich für deren Inhalte. Die Rechte liegen in der Regel bei den Herausgebern beziehungsweise den externen Rechteinhabern. Das Veröffentlichen von Bildern in Print- und Online-Publikationen sowie auf Social Media-Kanälen oder Webseiten ist nur mit vorheriger Genehmigung der Rechteinhaber erlaubt. [Mehr erfahren](#)

Conditions d'utilisation

L'ETH Library est le fournisseur des revues numérisées. Elle ne détient aucun droit d'auteur sur les revues et n'est pas responsable de leur contenu. En règle générale, les droits sont détenus par les éditeurs ou les détenteurs de droits externes. La reproduction d'images dans des publications imprimées ou en ligne ainsi que sur des canaux de médias sociaux ou des sites web n'est autorisée qu'avec l'accord préalable des détenteurs des droits. [En savoir plus](#)

Terms of use

The ETH Library is the provider of the digitised journals. It does not own any copyrights to the journals and is not responsible for their content. The rights usually lie with the publishers or the external rights holders. Publishing images in print and online publications, as well as on social media channels or websites, is only permitted with the prior consent of the rights holders. [Find out more](#)

Download PDF: 18.02.2026

ETH-Bibliothek Zürich, E-Periodica, <https://www.e-periodica.ch>

Einige Vorteile:
 Gleichmässige, milde
 Temperaturverteilung
 im Raum, ohne jegliche
 Staubaufwirbelung,
 deshalb reine Luft

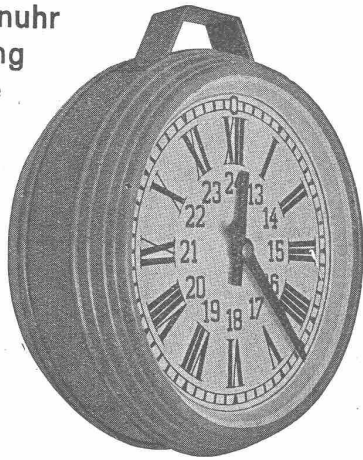
SULZER
Strahlungs
Heizung

Syst. Crittall + Patente

In der Schweiz schon über 400 000 m Rohr als Heizspiralen einbetoniert

GEBRÜDER SULZER, AKTIENGESellschaft, WINTERTHUR

 FILIALEN IN: AARAU - BERN - BIEL - CHUR - LAUSANNE - LUGANO - LUZERN - NEUCHÂTEL
 SOLOTHURN - ST. GALLEN - ZÜRICH - BASEL (A.-G. STEHLE & GUTKNECHT)

 Doppelseitige Nebenuhr
 mit Innenbeleuchtung
 für Aussenmontage


Modell der Schweizer. Bundesbahnen

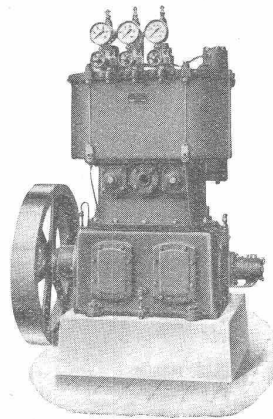
ABTEILUNG: Elektrische Uhren

FAVAG

 Fabrik elektrischer Apparate A.G.
 NEUENBURG

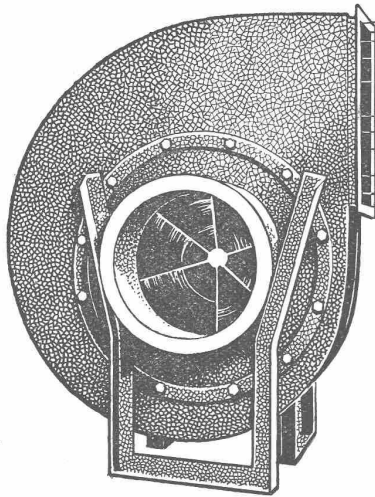
Burckhardt

Maschinenfabrik und Giesserei - Basel


 Kompressoren
 Vakuumpumpen
 Wasserringpumpen
 Zentrifugen

Vivavox, die neue Internverbindung mit Lautsprechern vermittelt die modernste Art des internen Sprechverkehrs. Der Apparat enthält in einer neuartigen Verbindung sowohl Mikrophon wie Lautsprecher, sodass er zugleich als Sprech-, Ruf- und Höranlage dient. Mit jeder Hauptstation kann eine Anzahl von Nebenstationen in andern Räumen verbunden werden. Durch blossen Druck auf eine der vorhandenen Tasten wird die Hauptstation mit jeder gewünschten Nebenstation oder auch kollektiv mit mehreren oder sämtlichen Nebenstationen gleichzeitig in Kontakt gebracht. Hierdurch kann man von der Hauptstation die Sprech- und Hörverbindung in die Räume der Nebenstation herstellen. Eine Arretierungsvorrichtung bewirkt nach Wunsch

die Aufrechterhaltung der Verbindung für längere Zeit. Die Besprechung der Hauptstation erfolgt dann völlig frei und in beliebiger Entfernung innerhalb eines normalen Raumes. Der Sprechende hat in diesem Falle beide Hände zur Verfügung und ist weder an Draht noch an Hörrohr gebunden. Er kann sich also Notizen machen, blättern, frei im Raum bewegen, ohne die Verständlichkeit zu beeinträchtigen. Es kann ebenfalls von der Nebenstation zur Hauptstation zurückgesprochen werden; die Wiedergabe erfolgt gleichfalls durch Lautsprecher. Die Besprechung der Vivavox-Nebenstation kann von einer beliebigen Stelle des Raumes aus stattfinden; kein Handgriff, keine Fortbewegung ist hierzu erforderlich, nachdem der Anruf von seiten der



Ventilatoren

Klimaanlagen

für Theater, Gesellschafts- u. Bureaux-Bauten, Hotels, Restaurants, Arbeits-Säle, Garagen etc.

Allgemeine Ventilations-Anlagen,

Luftheizungen für Kirchen, grosse Lokale u. Wohnbauten

Lufttechnische Einrichtungen für Gasschutzanlagen
erstellen nach den neuesten technischen Errungenschaften und auf Grund von mehr als 35-jähriger Erfahrung

Wanner & Co. A.-G. Horgen

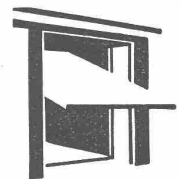
Lawinengalerien der Oberalpstrasse

Gebr. Caprez & Cie. und E. Schädler
Gemeinschaftsunternehmung **Ilanz und Chur**



Spital Wädenswil / Liegehalle
Schiebefenster

GEILINGER & CO.
Eisenbau-Werkstätten
WINTERTHUR



KISSLING-TORE

Neuzeitliche, patentamtlich geschützte Konstruktion, für Garagen, Hallenbauten, Magazine etc.

Solid! **Billig!**

Als Kipptor, als Schiebetor, als gekuppelte, zweiflügelige Tore mit automatischer Arretierung. Prospekte.

H.KISSLING
Eisenbau A.G. BERN

Stotes Inserieren bringt Erfolg

Hauptstation erfolgt ist. Die Normalanlage umfasst bis zu sechs Stationen. Die Autophon A. G., Solothurn, die als bekannte Spe-

zialfabrik für Telefon, Signalanlagen und Radio die Vivavox-Apparate fabriziert, gibt die Anlagen auch im Abonnement ab.

S. T. S.

Schweizer. Technische Stellenvermittlung
Service Technique Suisse de placement
Servizio Tecnico Svizzero di collocamento
Swiss Technical Service of employment

ZÜRICH, Tiefenhöfe 11 — Telefon: 35426 — Telegramme: INGENIEUR ZÜRICH
Für Arbeitgeber kostenlos. Für Stellensuchende Einschreibgebühr 2 Fr. für 3 Monate.
Bewerber wollen Anmeldebogen verlangen. Auskunft über offene Stellen und Weiterleitung von Offerten erfolgt nur gegenüber Eingeschriebenen.

MASCHINEN-ABTEILUNG

- 335 **Techniker**, der Heizungs- od. Maschinenbranche, für Umbau u. Neukonstruktionen in Holztrockenanlagen. Deutsch, franz., Maschinenschriften. Schweiz.
443 **Maschinen-Techniker**, Prax. im Kessel- u. Apparatebau. Schweiz. S. 10. Okt.
523 **Maschinen-Techniker**, für Konstr.-Werkstätte Ostschweiz. Sofort. S. 12. Okt.
555 **Dipl. Maschinen- od. Elektro-Ingenieur ev. -Techniker**, mit Praxis im Patentwesen. S. 21. September.
575 **Chocoladen-Fachmann**, als Betriebsleiter. Sao Paulo (Brasilien). S. 5. Okt.
579 **Techniker**. Maschinen-Fabrik Ostschweiz. S. 12. Okt.
611 **Maschinen-Ingenieur od. -Techniker**, Werkzeugmaschinenbau. Ostschweiz. S. 19. Okt.

613 **Dipl. Elektro-Ingenieur od. -Techniker**, mit Praxis im Bau v. elektrischen Grossbäckereiföfen. Schweiz.

615 **Maschinen-Techniker**, mit Praxis in Präzisions-Kleinmechanik. Sofort. Zürich.
617 **Gummifachmann**, vertraut mit Produktion von Schläuchen, Ueberkleidern, Ebonit u. Imprägnierung von Stoffen, als Fabrikationschef. Fabrik mit 150 Arbeitern. Französ. u. deutsch. Fabrik von Kautschukartikeln. Brasilien. Reise bezahlt.

BAU-ABTEILUNG

- 694 **Tiefbau-Techniker**, Statiker. Zentralschweiz. S. 12. Okt.
696 **Ingenieur od. Tiefbau-Techniker**. Ing.-Bur. Kt. Zürich. S. 12. Okt.
704 **Bauführer**, mit Bauplatzerfahrung u. **Vermessungs-Ingenieur od. Geometer**, für Absteckung im Stollen. Zentralschweiz. S. 12. Okt.
712 **Bau-Ingenieur od. Tiefbau-Techn.**, für Bureau u. Bau. Schweiz. S. 12. Okt.
714 **Ingenieur od. Tiefbau-Techniker**. Feldkirch (Vorarlberg). S. 12. Okt.
716 **Dipl. Bau-Ingenieur**, für Isolierungen u. Abdichtungen. Dresden. S. 12. Okt.
742 **Dipl. Hochbau-Techniker**, spez. für Industriehochbau. Schweiz.
744 **Zwei Bau-Ingenieure od. Tiefbau-Techniker**, Praxis im allgem. Tiefbau; **Zwei Bauführer**, mit Praxis in Tiefbau- u. Eisenbetonbauarbeiten; **Geometer od. Vermessungs-Techniker**, mit Praxis in Absteckung u. Nivellement von Tiefbauarbeiten. Sofort. Schweiz.

Dipl. Ingenieur

der Wärme-Technik u. Aerodynamik, mit gründlichen Kenntnissen im Bau von Motoren und Automobilen gesucht als technischen Mitarbeiter der Direktion und

Betriebsleiter

Erwünscht wird praktische Erfahrung in der Projektierung und im Bau von Wärmeaustauschern aller Art.

Aussichtsreiche Stelle mit Möglichkeit einer Beteiligung.

Bewerbungen mit handgeschriebenem Lebenslauf, Zeugnisabschriften, Referenzen, Photo und Angabe der Gehaltsansprüche und frühester Eintrittstermin u. Chiffre **OF 4105 Z** an **Orell Füssli-Annoncen, Zürich, Zürcherhof.** (OF 21989 Z)

Eisenbetontechniker

(guter Zeichner), sucht Stelle auf Ingenieurbureau, wo er Gelegenheit hätte, sich die nötigen **praktischen** Kenntnisse zu erwerben. — Offerten unter Chiffre Z. Z. 1543 an Mosse-Annoncen, Zürich.

MITTEILUNG

an Hausbesitzer und Betriebsinhaber



In Räumen, welche in früheren Jahren dauernd geheizt waren, sind die

Minimax-Feuerlöscher

mit gewöhnlichen, nicht kältewiderstandsfähigen Füllungen geladen.

Bei Eintritt der Kälte besteht Gefahr, dass der Inhalt dieser Apparate einfriert, wenn nach den Vorschriften für Brennstoff-Einsparung von Samstag bis Montag nicht geheizt wird. Wir empfehlen daher, die Feuerlöscher mit gewöhnlichen Füllungen rechtzeitig in dauernd geheizte Räume zu dislozieren oder mit frostsicheren Ladungen zu versehen.

MINIMAX A. G. ZÜRICH

(Gegr. 1902)

Rapperswil. Alte Badanstalt.

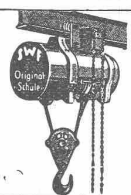
Die alte Badanstalt an der Bühlerallee wird hierdurch zum Verkauf auf Abbruch ausgeschrieben.

Es handelt sich um eine schwimmende Baute mit Unterbau und Caissons in Eisenkonstruktion und Oberbau in Holz.

Zur Besichtigung wende man sich an das Bauamt Rapperswil im Stadthaus (Tel. 21693). — Offerten sind schriftlich an das **Gemeindeamt Rapperswil** bis spätestens **15. November 1940** einzureichen.

Rapperswil, den 21. Oktober 1940.

DER GEMEINDERAT.

**SWF Elektrozüge** Org. Schüle

Ortsfest und fahrbar mit und ohne Feinsteuerung
150 bis 10000 kg Tragkraft

SWF Süddeutsche Waggon- und Förderanlagen-
Fabrik G. m. b. H. & Co., Münden 25

Generalvertreter für die Schweiz:

FRITZ SCHREIBER, Dipl.-Ing., THALWIL
a. Landstr. 141 Tel. 92 10 66

KLINKERbraun, rot, gelb für Böden, Wandbelag,
Cheminées, Fassaden**A. G. Verblendsteinfabrik****Lausen**

Ständige Ausstellung unserer Erzeugnisse in der SCHWEIZER BAU-CENTRALE ZÜRICH, TALSTRASSE 9, BÖRSENBLOCK (Eintritt frei)

**E-K.-Imprägnier-Salze**zum Konservieren von trok-
kenen und frischen Hölzern

Geruchlos und feuerhemmend

Speziell geeignet für Luftschutzbauten, Chalets, Holzhäuser, Baracken

*Gesellschaft der Ludw. von Roll'schen Eisenwerke AG.***GIESSEREI BERN in BERN****Konstruktionswerkstätten und Eisengiesserei****Luft- u. Standseilbahnen**für Personen- und
Gütertransport

Luftseilbahn Beckenried-Klewenalp.

Weitere Spezialitäten:

Schlittenaufzüge

Eisenbahnmaterial

Weichen, Kreuzungen,
Drehscheiben, Schiebebühnen,
Rangierwinden

Zahnradbahnmaterial

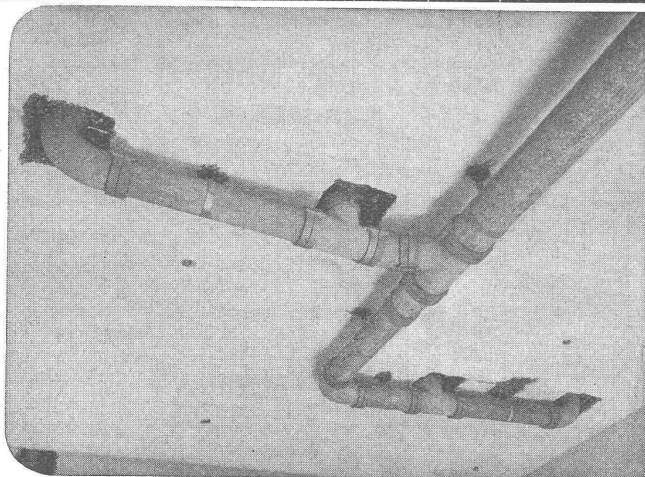
Krane

Verladeanlagen

Windwerke und Schützen für Stauwehr-
anlagen

Kabelbaggeranlagen

Allgemeiner Maschinenbau

Telegramme: Giesserei Bern
Telephon: 2 50 66**Eternit**Eternit-Installationsrohre sind rasch verlegt,
nachträgliche Anschlüsse sind, da muffenlos,
leicht ausführbar; schallhemmende u. nicht-
rostende Wandungen**Eternit** A.G. NIEDERURNEN TELEPHON 4 15 55