

Zeitschrift: Schweizerische Bauzeitung
Herausgeber: Verlags-AG der akademischen technischen Vereine
Band: 115/116 (1940)
Heft: 17

Werbung

Nutzungsbedingungen

Die ETH-Bibliothek ist die Anbieterin der digitalisierten Zeitschriften auf E-Periodica. Sie besitzt keine Urheberrechte an den Zeitschriften und ist nicht verantwortlich für deren Inhalte. Die Rechte liegen in der Regel bei den Herausgebern beziehungsweise den externen Rechteinhabern. Das Veröffentlichen von Bildern in Print- und Online-Publikationen sowie auf Social Media-Kanälen oder Webseiten ist nur mit vorheriger Genehmigung der Rechteinhaber erlaubt. [Mehr erfahren](#)

Conditions d'utilisation

L'ETH Library est le fournisseur des revues numérisées. Elle ne détient aucun droit d'auteur sur les revues et n'est pas responsable de leur contenu. En règle générale, les droits sont détenus par les éditeurs ou les détenteurs de droits externes. La reproduction d'images dans des publications imprimées ou en ligne ainsi que sur des canaux de médias sociaux ou des sites web n'est autorisée qu'avec l'accord préalable des détenteurs des droits. [En savoir plus](#)

Terms of use

The ETH Library is the provider of the digitised journals. It does not own any copyrights to the journals and is not responsible for their content. The rights usually lie with the publishers or the external rights holders. Publishing images in print and online publications, as well as on social media channels or websites, is only permitted with the prior consent of the rights holders. [Find out more](#)

Download PDF: 20.02.2026

ETH-Bibliothek Zürich, E-Periodica, <https://www.e-periodica.ch>

SCHWEIZERISCHE BAUZEITUNG

WOCHENSCHRIFT FÜR ARCHITEKTUR / INGENIEURWESEN / MASCHINENTECHNIK
REVUE POLYTECHNIQUE SUISSE

ORGAN DES SCHWEIZERISCHEN INGENIEUR- UND ARCHITEKTEN-VEREINS
UND DER GESELLSCHAFT EHEMAL. STUDIERENDER DER EIDG. TECHN. HOCHSCHULE
GEGRÜNDET 1883 VON ING. A. WALDNER / HERAUSGEGEBEN VON ING. C. JEGHER

Vereins-Mitglieder, beim Verlag: Schweiz 32 Fr.,
Ausland 40 Fr. jährl.; Nicht-Mitglieder: Schweiz
40 Fr.; Ausland 50 Fr., postamtlich abonniert
40 Fr. zuzüglich Gebühren. / Einzel-Nr. 1 Fr.

VERLAG C. & W. JEGHER, ZÜRICH
Dianastrasse 5 / Postcheck VIII 6110
Telephon: 3 45 07 ■ In Kommission
bei Rascher & Cie., Zürich u. Leipzig

Anzeigen durch GUGGENBUHL & HUBER,
Zürich, Hirschengraben 20, Postcheck VIII 26415,
Telephon 2 78 16 / Der Anzeigen-Preis beträgt
pro ganze Seite 240 Fr., Rabatte nach Tarif

Fenster



Kiefer Zürich

Elektrische Anlagen projektieren,
berechnen und führen aus

Baumann, Koelliker

& Co. A. G., Sihlstr. 37, Zürich 1, Tel. 337 33

MAMMOUTH



Asphalt-Emulsion AG Zürich

Telephon 58.866

erstellt zuverlässig

Löwenstrasse 11

Carton bitumé



TURICUM
exempt de goudron

Tissu asphalté

Terrassen, Flachdächer, Grundwasser-Isolierungen

BERCHTOLD & CO.
THALWIL TEL. 920.501



HEIZUNG

WARMWASSER / LUFTUNG
PROJEKTE UND BERATUNG KOSTENLOS
BESTE REFERENZEN

SIFRAG

SIEBENMANN & FREI A.G. BERN KONSUMSTRASSE 4

baut erstklassige Ventilationsanlagen

KRIENS Bell STAHLBAU

KESSELBAU

AG. der Maschinenfabrik v. Theodor Bell & Co., Kriens-Luzern

VENTILATOR A.G. STAEFA SCHWEIZ

TELEPHON 93 01 36



GEGRÜNDET 1890

Wir bauen als Spezialität:

LUFTUNGSANLAGEN, geräuschlos laufend
 LUFTKONDITIONIERUNGEN
 LUFTFILTERANLAGEN
 LUFTHEIZAPPARATE
 LUFTTECHNISCHE ANLAGEN für Luftschutzräume

Technisches Bureau Zürich, Bahnhofquai 15 - Telefon 7 01 05

Erstellerin der Lüftungsanlage im Gemeindehaus Zollikon

Süss-Asphalt-Arbeiten für Hoch- u. Tiefbau

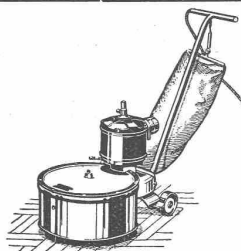
Flachdächer begehbar, Bodenbeläge, Kegelbahnen etc.
 erstellen mit aller Garantie, kunstgerecht und zweckentsprechend
A. SCHMID'S ERBEN, ZÜRICH
 Asphaltgeschäft Weststr. 125 Gegr. 1865 Telefon 3 21 08

Alte Böden

sehen nach kurzer Zeit
 tadellos gepflegt aus.
 Grosse Einsparung an
 Putzmaterial und Zeit.

Unverbindliche Vorführung.

Suter-Strickler Söhne, Horgen
 Maschinenfabrik



Bulldog-Holzverbinder

tausendfach bewährt!

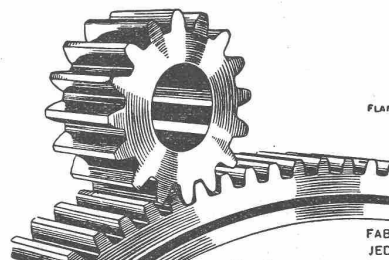
Muster und Angebote durch die Generalvertretung:

J. G. KIENER & WITTLIN AG

Schauplatzgasse 23

BERN

Telephon 29.122



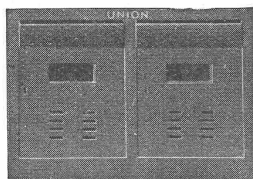
FLANKENSCHLIFF NACH SYSTEM „MINERVA“

FABRIKATION VON ZAHNRÄDERN FÜR
JEDEN VERWENDUNGSZWECK

ZAHNRÄDER FABRIK

SAUTER, BACHMANN & CO
 NETSTAL TELEPHON 4.44

BRIEFKASTEN gemäss Wunsch der Eidg. Postverwaltung



Eiserne Türen u. Zargen
 Kassenschränke, Stahlmöbel
 Einmauerkassen, Gasschutztüren
 automat. Boden-Türabdichter etc.
 liefert in erstklassiger Ausführung

Union-Kassenfabrik A.-G., Zürich

Ausstellung und Verkauf: Löwenstr. 2 „Schmidhof“
 Fabrik und Bureau: Albisriederstr. 257, Tel. 517 58
 Verlangen Sie Prospekt No. 80

Anzeigen in der „SBZ“ sind eine hervorragende Verkaufshilfe.

Architekten, Baumeister und Handwerker

Eintritt frei

finden für Neubau, Umbau und Renovationen die diesbezüglichen Materialien und Baustoffe in der Dauerausstellung für zeitgemässe Bauprodukte.

BAU-MESSE BERN Gurtengasse 3
 Teleph. 2 00 82

KRIENS Bell

RANGIER-SPILE

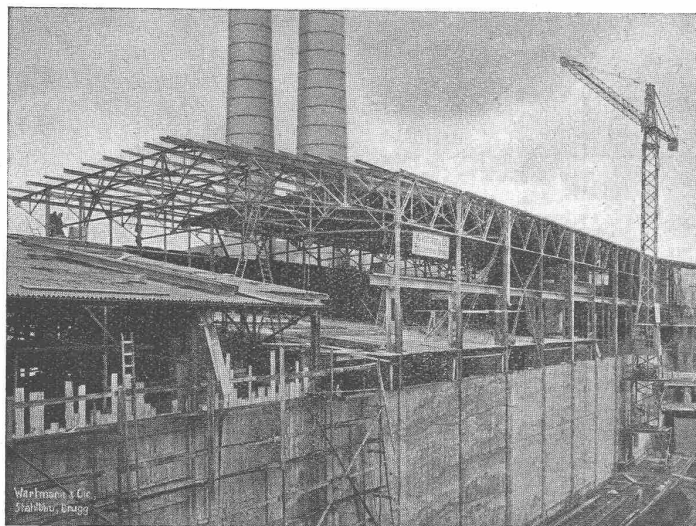
HEBEZEUGE

AG. der Maschinenfabrik v. Theodor Bell & Co., Kriens-Luzern

WARTMANN & CIE., BRUGG

STAHLBAU

KESSELBAU



Erhöhung der Klinkerhalle einer Zementfabrik.

Immer noch ist die

Stahlskelett-Bauweise

im Hinblick auf spätere Um- und Aufbau-probleme die wirtschaftlichste für alle In-dustriebauten. Unser Ingenieur-Bureau mit seiner 40-jährigen Erfahrung steht gerne zu Ihrer Verfügung.

Unser

grosses Lager in Profileisen

gestattet es uns heute noch, trotz dem Unterbruch in den Bezügen ab auslän-dischen Walzwerken, bedeutenden An-forderungen ab Lager zu entsprechen.

SAUTER



Steuerapparate für Heizung und Lüftung

Fabrik Elektr. Apparate Fr. Sauter A. G. Basel

FORTA-STAHLSCHRÄNKE



Schweizer
Qualitätsarbeit

Fr. 165.-

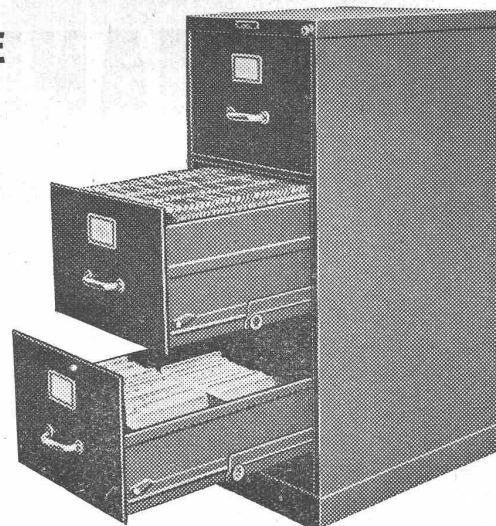
mit drei Normalschubladen

Fr. 195.-

mit vier Normalschubladen

„FORTA“-Hängeregistratur

Stahl-Kombinationspulte



KARDEX- UND POWERS VERTRIEBS A.-G., ZÜRICH 1

Talstrasse 12

Telephon 5 66 72

FIETZ & LEUTHOLD A.-G., ZÜRICH

UNTERNEHMUNG IN HOCH- UND TIEFBAU, SÄGEWERK UND ZIMMEREI
STAMPF- UND GUSSASPHALTARBEITEN

Ausführung der Zimmerarbeiten am Gemeindehaus Zollikon

Seefeldstrasse 152

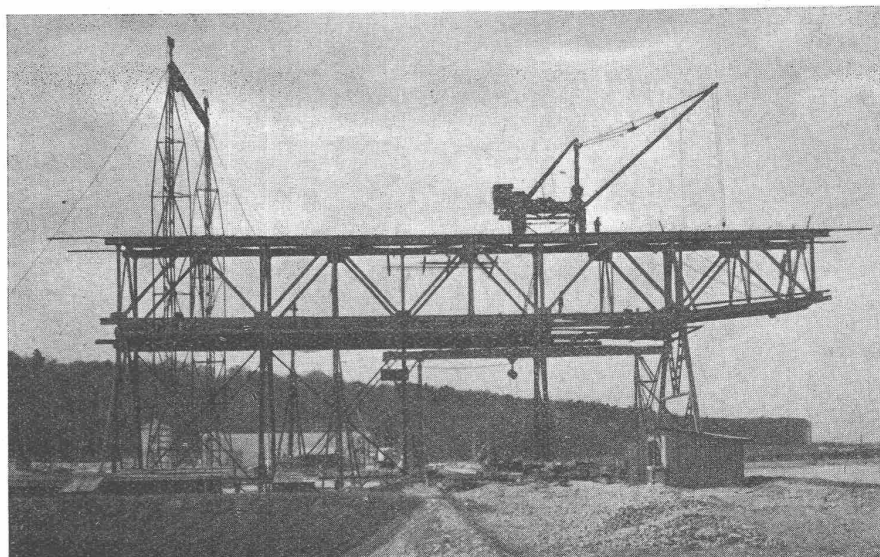
Telephon 2 71 60 / 61

Eisenbaugesellschaft Zürich

Limmatplatz 7

Ingenieur-Bureaux

Stahlbau-Werkstätten



Verladebrücke Auhafen-MuttENZ:

Montage Mittelteil mit flusseitigem Ausleger.

Gesamtlänge der Brücke: $20 + 46 + 24 = 90 \text{ m}^1$

Gewicht: ca. 190 Tonnen