

**Zeitschrift:** Schweizerische Bauzeitung  
**Herausgeber:** Verlags-AG der akademischen technischen Vereine  
**Band:** 115/116 (1940)  
**Heft:** 16

## **Werbung**

### **Nutzungsbedingungen**

Die ETH-Bibliothek ist die Anbieterin der digitalisierten Zeitschriften auf E-Periodica. Sie besitzt keine Urheberrechte an den Zeitschriften und ist nicht verantwortlich für deren Inhalte. Die Rechte liegen in der Regel bei den Herausgebern beziehungsweise den externen Rechteinhabern. Das Veröffentlichen von Bildern in Print- und Online-Publikationen sowie auf Social Media-Kanälen oder Webseiten ist nur mit vorheriger Genehmigung der Rechteinhaber erlaubt. [Mehr erfahren](#)

### **Conditions d'utilisation**

L'ETH Library est le fournisseur des revues numérisées. Elle ne détient aucun droit d'auteur sur les revues et n'est pas responsable de leur contenu. En règle générale, les droits sont détenus par les éditeurs ou les détenteurs de droits externes. La reproduction d'images dans des publications imprimées ou en ligne ainsi que sur des canaux de médias sociaux ou des sites web n'est autorisée qu'avec l'accord préalable des détenteurs des droits. [En savoir plus](#)

### **Terms of use**

The ETH Library is the provider of the digitised journals. It does not own any copyrights to the journals and is not responsible for their content. The rights usually lie with the publishers or the external rights holders. Publishing images in print and online publications, as well as on social media channels or websites, is only permitted with the prior consent of the rights holders. [Find out more](#)

**Download PDF:** 21.02.2026

**ETH-Bibliothek Zürich, E-Periodica, <https://www.e-periodica.ch>**

# SCHWEIZERISCHE BAUZEITUNG

WOCHENSCHRIFT FÜR ARCHITEKTUR / INGENIEURWESEN / MASCHINENTECHNIK  
REVUE POLYTECHNIQUE SUISSE

ORGAN DES SCHWEIZERISCHEN INGENIEUR- UND ARCHITEKTEN-VEREINS  
UND DER GESELLSCHAFT EHEMAL. STUDIERENDER DER EIDG. TECHN. HOCHSCHULE  
GEGRÜNDET 1883 VON ING. A. WALDNER / HERAUSGEGEBEN VON ING. C. JEGHER

Vereins-Mitglieder, beim Verlag: Schweiz 32 Fr.,  
Ausland 40 Fr. jährl.; Nicht-Mitglieder: Schweiz  
40 Fr.; Ausland 50 Fr., postamtlich abonniert  
40 Fr. zuzüglich Gebühren. / Einzel-Nr. 1 Fr.

VERLAG C. & W. JEGHER, ZÜRICH  
Dianastrasse 5 / Postdeck VIII 6110  
Telephon: 3 45 07 ■ In Kommission  
bei Rascher & Cie., Zürich u. Leipzig

Anzeigen durch GUGGENBUHL & HUBER,  
Zürich, Hirschengraben 20, Postdeck VIII 26415,  
Telephon 278 16 / Der Anzeigen-Preis beträgt  
pro ganze Seite 240 Fr., Rabatte nach Tarif

## BAUBESCHLÄGE MÖBELBESCHLÄGE WERKZEUGE

Besichtigen Sie bitte meine Ausstellung in der  
Baumuster-Centrale, Talstrasse 9

# F. Bender:

ZÜRICH, Oberdorfstrasse 9 und 10, Tel. 2 71 92

# SCHINDLER-GERÄUSCHLOS ZUVERLÄSSIG SCHINDLER & CO. A.G. LUZERN. GEGR. 1874 AUFZÜGE



Mit **BAUKORK** zeitgemäss isolieren; kleinere Heizkörper,  
geringerer Kohlenverbrauch. Baukork A. G. Zürich, Tel. 3 80 12

## Baut bewährte Backstein-Schutzräume

„Technische Richtlinien“ mit Ausführungsbeispielen und Beratung kostenlos durch  
SCHWEIZ. ZIEGLERSEKRETARIAT, IN GASSEN 17, ZÜRICH



**WALO BERTSCHINGER**  
Bauunternehmung Zürich  
Abteilung Spezialbetonbeläge

Ausführung in Kieserling Spezialbeton „DUROCRET“

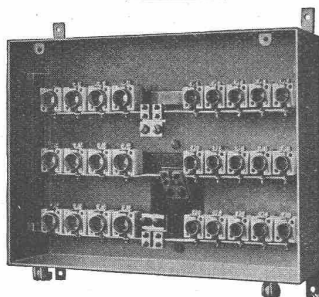
# VENTILATOR A.G. STAEFA SCHWEIZ



GEGRÜNDET 1890  
TELEPHON 93 01 36

Wir bauen als Spezialität:

LUFTUNGSANLAGEN, geräuschlos laufend  
LUFTKONDITIONIERUNGEN  
LUFTFILTERANLAGEN  
LUFTHEIZAPPARATE  
LUFTECHNISCHE ANLAGEN für Luftschutzräume



## Kraft- und Lichtverteilanlagen

für Aufputz- und putzbündige Montage

**Rauscher & Stoecklin AG., Sissach**

Fabrik elektrischer Apparate und Transformatoren

## KLEIN-KRAN RACO

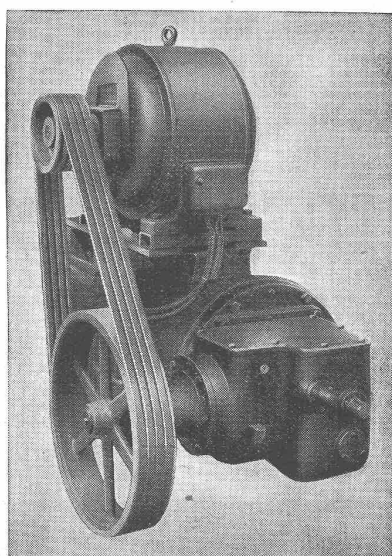
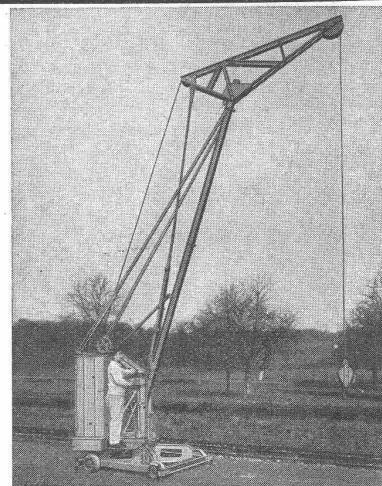
Diese hervorragend gute und von allen seinen vielen Besitzern bestens beurteilte Baumaschine eignet sich für alle Hubarbeiten im Hoch- und Tiefbau. Der Patent-Kleinkran RACO ist von grundsolider Bauart, zuverlässig im Betrieb, standsicher und sehr leistungsfähig.

Prospekte bereitwilligst.

Fabrikation und Verkauf durch

**ROBERT AEBI & CIE. A.G., ZÜRICH**

INGENIEURBUREAU UND MASCHINEN-FABRIK  
ZWEIGNIEDERLASSUNG IN ZOLLIKOFEN



Keilriemenantrieb TEXROPE-Klus

## Transmissions-Organe

für jeden Bedarf

Kupplungen für alle Zwecke und in allen Grössen

Keilriemen-Antriebe TEXROPE-Klus

Lenixtriebe

Reduktionsgetriebe und Getriebe für Drehzahlerhöhung mit Stirnrädern und konischen Rädern

Schneckengetriebe

Motorgetriebe

Zahnräder für alle Zwecke der Industrie

Gesellschaft der LUDW. von ROLL'schen Eisenwerke A.-G.

**EISENWERK KLUS**

Gegründet 1810 2000 Arbeiter und Angestellte

KLUS (Kt. Solothurn)



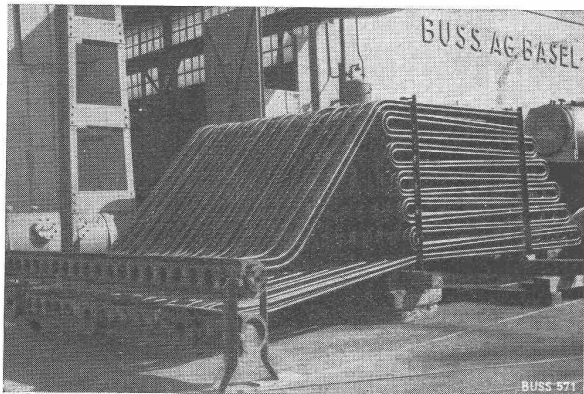


**ALBISWERK  
ZÜRICH A.G.**

LICHTRUFANLAGEN FÜR HOTELS, GASTSTÄTTEN,  
SANATORIEN, SPITÄLER UND BÜROBETRIEBE

# DAMPFKESSEL

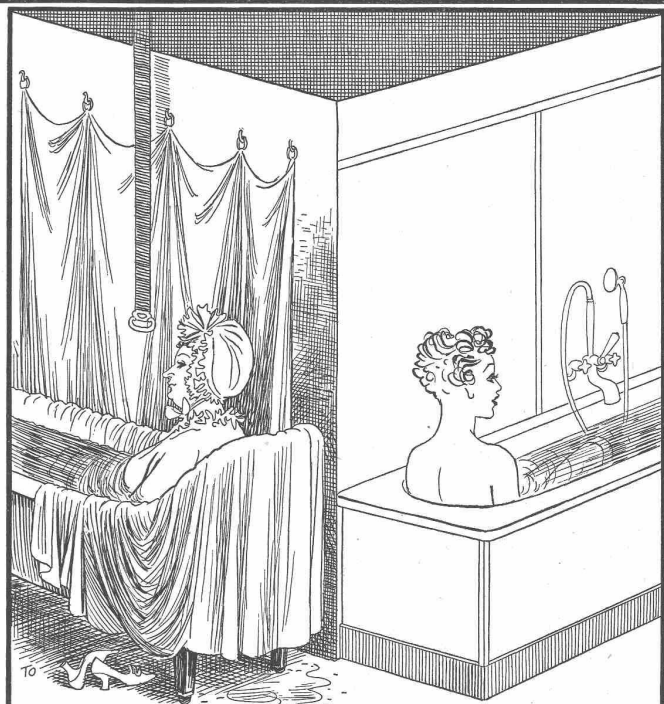
jeden Systems, für alle  
Zwecke u. jeder Grösse



Ueberhitzer für einen Steilrohrkessel 500 m<sup>2</sup>, 34 Atü, 425° C Dampf-  
Temperatur, Rohrschlangen in Speziallegierung

**Umbau** unwirtschaftlicher Anlagen  
**Beratung** in allen Dampfkessel- und Feuer-  
ungsfragen durch unsere Spezial-Ingenieure  
mit langjähriger Kesselbau-Praxis

## BUSS & BASEL



**Ernst**

**Jetzt**

### GLANZ&Eternit

entspricht den hohen hygienischen Ansprüchen von heute.  
Dieser hübsche Wandbelag schützt vor Nässe u. Beschmutzung

GLANZ-ETERNIT A.G. NIEDERURNEN TEL. 416 71

# VIVAVOX

die neue Intern-Verbindung mit Lautsprechern

ist die modernste Art der Verständigung für jeden Betrieb.

Die Besprechung des Apparates kann völlig frei und in beliebiger Entfernung innerhalb eines normalen Raumes erfolgen.

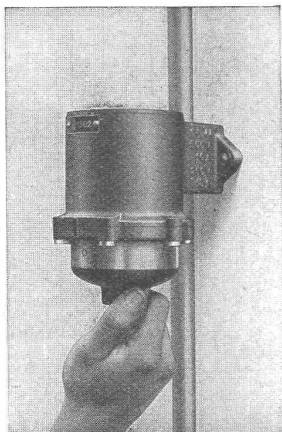
Vorteilhaftes Abonnement - Bitte verlangen Sie Prospekte

**AUTOPHON A. G.**  
SOLOTHURN



## CARL MAIER & CIE., SCHAFFHAUSEN

Fabrik elektrischer Apparate und Schaltanlagen



### Kleinölschalter

15 A/250 V oder 10 A/500 V ~

zur Verwendung in explosionsgefährlichen Räumen

als Aus- oder Umschalter  
Wechselschalter  
Stufenschalter  
Gruppenschalter  
Kreuzungsschalter

Schaltereinsatz mit  
SEV-Qualitätszeichen

Impulsschalter

für Beleuchtungen - Kleinmotoren - Heizung - Schützensteuerungen

**20 jährige Erfahrungen in Spezialitäten: Basaltolit-Quarzit-Treppen und -Beläge**  
granithart und gleitfest. Nichtausblühende **Verkleidungen aller Art**, einfach bearbeitet bis poliert. **Eisenbeton - Sprossenfenster, -Oberlichter, -Einweich- u. Waschtröge.** Der altbekannte **Kaminhut „Spezial“** gegen Rauchplage.  
Siehe Baukatalog 1940 Seiten 28 und 29

**Spezialbeton A.-G.**

Staad 21.34

Basel 25.936



**Kunststeinwerke**

Bern 46.511

Zürich 58.217