

Zeitschrift: Schweizerische Bauzeitung
Herausgeber: Verlags-AG der akademischen technischen Vereine
Band: 115/116 (1940)
Heft: 11

Werbung

Nutzungsbedingungen

Die ETH-Bibliothek ist die Anbieterin der digitalisierten Zeitschriften auf E-Periodica. Sie besitzt keine Urheberrechte an den Zeitschriften und ist nicht verantwortlich für deren Inhalte. Die Rechte liegen in der Regel bei den Herausgebern beziehungsweise den externen Rechteinhabern. Das Veröffentlichen von Bildern in Print- und Online-Publikationen sowie auf Social Media-Kanälen oder Webseiten ist nur mit vorheriger Genehmigung der Rechteinhaber erlaubt. [Mehr erfahren](#)

Conditions d'utilisation

L'ETH Library est le fournisseur des revues numérisées. Elle ne détient aucun droit d'auteur sur les revues et n'est pas responsable de leur contenu. En règle générale, les droits sont détenus par les éditeurs ou les détenteurs de droits externes. La reproduction d'images dans des publications imprimées ou en ligne ainsi que sur des canaux de médias sociaux ou des sites web n'est autorisée qu'avec l'accord préalable des détenteurs des droits. [En savoir plus](#)

Terms of use

The ETH Library is the provider of the digitised journals. It does not own any copyrights to the journals and is not responsible for their content. The rights usually lie with the publishers or the external rights holders. Publishing images in print and online publications, as well as on social media channels or websites, is only permitted with the prior consent of the rights holders. [Find out more](#)

Download PDF: 18.02.2026

ETH-Bibliothek Zürich, E-Periodica, <https://www.e-periodica.ch>

Einige Vorteile:
 Gleichmässige, milde
 Temperaturverteilung
 im Raum, ohne jegliche
 Staubaufwirbelung,
 deshalb reine Luft

SULZER
Strahlungs
Heizung

Syst. Crittall + Patente

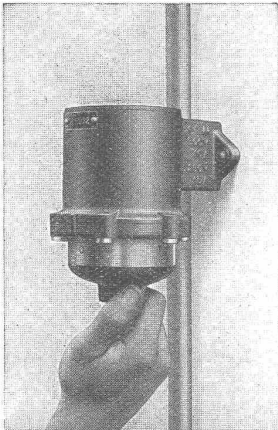
In der Schweiz 70 Anlagen in Betrieb und Ausführung

GEBRÜDER SULZER, AKTIENGESELLSCHAFT, WINTERTHUR

 FILIALEN IN: AARAU - BERN - BIEL - CHUR - LAUSANNE - LUGANO - LUZERN - NEUCHÂTEL
 SOLOTHURN - ST. GALLEN - ZÜRICH - BASEL (A.-G. STEHLE & GUTKNECHT)

CARL MAIER & CIE., SCHAFFHAUSEN

Fabrik elektrischer Apparate und Schaltanlagen



Kleinölschalter

15 A/250 V oder 10 A/500 V ~

zur Verwendung in explosionsgefährlichen Räumen

 als Aus- oder Umschalter
 Wechselschalter
 Stufenschalter
 Gruppenschalter
 Kreuzungsschalter

 Schaltereinsatz mit
 SEV-Qualitätszeichen

Impulsschalter

für Beleuchtungen - Kleinmotoren - Heizung - Schützensteuerungen



Rolladenfabrik A. GRIESSER A. G.

Aadorf
 Tel. 47112

Basel
Bern
Lausanne
Zürich
Rolladen
 in Holz und Stahl

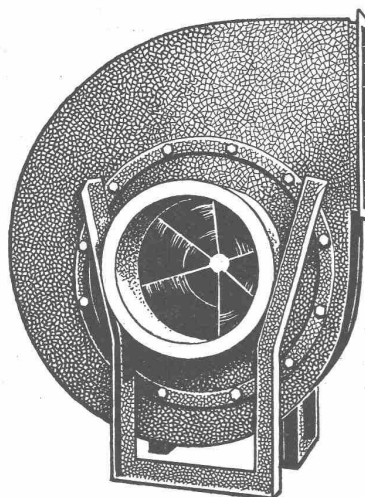
Stoffstoren
 Jalousieladen

Kipptore
 Klapptreppen

Aluminium in Kücheneinrichtungen. Für Kochtöpfe und Geschirr hat sich Aluminium seinen Platz längst erobert, hingegen eröffnen sich für die neueren Legierungen und die modernen Schutzverfahren Perspektiven für Gegenstände wie Kühlschränke und Herde. Diese haben in fast allen Haushaltungen Eingang gefunden; sie sind, meistens aus Eisen bestehend, aus Gründen der Hygiene und des Rostschutzes vorwiegend feuerverzinkt. Der Gestehungspreis für emaillierte Stahlgegenstände macht in gewissen Fällen den Ersatz durch Leichtmetall preislich möglich; gleichzeitig wird das tote Herdgewicht entsprechend vermindert. Aluminium-Legierungen, wie z. B. Peraluman, sind salzwasserbeständig und von den Lebensmittelkontrollen zugelassen. Dieses Material ist nicht thermisch vergütet und erfordert deshalb auch nur minimale Umstellungskosten in der Werksverarbeitung. Für gepresste Teile werden weichere, tiefziehfähige Qualitäten geliefert; Peraluman ist auch schweisbar. — Für Küchengeräte sind Aussehen und einwandfreie Reinigungsmöglichkeit wichtig. In dieser Beziehung stehen den

Leichtmetallen Oberflächenbehandlungsverfahren zur Verfügung, die einen Vergleich mit emaillierten Gegenständen zulassen. Die billigste Lösung dürfte ein hartes, walzblankes, gebürstetes oder poliertes Blech darstellen. Als zusätzliche Oberflächenbehandlung kommt in erster Linie das anodische Oxydationsverfahren mit oder ohne Färbung in Frage. Gegenüber im Innern schwarzemaillierten Herden kann mit der Lm-Ausführung auch eine Leistungsverbesserung verknüpft werden, indem die blanken Lm-Bleche gute chemische Beständigkeit mit höchstem Reflexionsvermögen kombinieren. Für Füsse, Einfassschienen weist das gepresste Leichtmetallprofil wesentliche Vorteile auf. M. K.

Die grösste Karusselldrehbank der Welt ist kürzlich von Schiess in Düsseldorf fertiggestellt worden. Der grösste Durchmesser der Maschine, wenn die verschiebbaren Ständer sich in der vordersten Stellung befinden, ist 19 m, bei zurückgefahrenen Ständern 25 m! Auf der Planscheibe der 1850 t schweren Maschine haben 1600 Personen Platz (18,5 m Durchmesser).



Ventilatoren

Klimaanlagen

für Theater, Gesellschafts- u. Bureaux-Bauten, Hotels, Restaurants, Arbeits-Säle, Garagen etc.

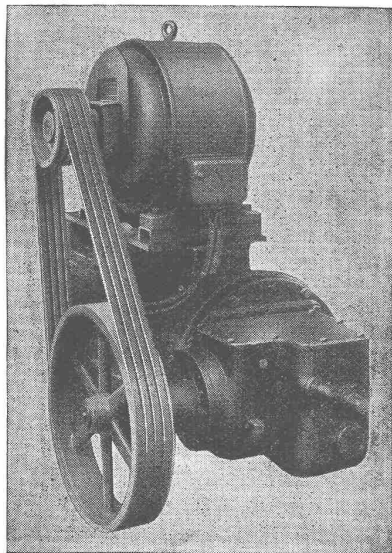
Allgemeine Ventilations-Anlagen,

Luftheizungen für Kirchen, grosse Lokale u. Wohnbauten

Lufttechnische Einrichtungen für Gasschutzanlagen

erstellen nach den neuesten technischen Errungenschaften und auf Grund von mehr als 35-jähriger Erfahrung

Wanner & Co. A.-G. Horgen



Keilriemenantrieb TEXROPE-Klus

Transmissions-Organe

für jeden Bedarf

Kupplungen für alle Zwecke und in allen Grössen

Keilriemen-Antriebe TEXROPE-Klus

Lenixtriebe

Reduktionsgetriebe und Getriebe für Drehzahlerhöhung mit Stirnrädern und konischen Rädern

Schneckengetriebe

Motorgetriebe

Zahnräder für alle Zwecke der Industrie

Gesellschaft der LUDW. von ROLL'schen Eisenwerke A.-G.



EISENWERK KLUS

Gegründet 1810 2000 Arbeiter und Angestellte

KLUS (Kt. Solothurn)

20 jährige Erfahrungen in Spezialitäten: Basaltolit-Quarzit-Treppen und -Beläge

granithart und gleitfest. Nichtausblühende Verkleidungen aller Art, einfach bearbeitet bis poliert. Eisenbeton - Sprossenfenster, -Oberlichter, -Einweich- u. Waschtröge. Der altbekannte Kaminhut „Spezial“ gegen Rauchplage.

Siehe Baukatalog 1940 Seiten 28 und 29

Spezialbeton A.-G.

Staad 21.34

Basel 25.936



Kunststeinwerke

Bern 46.511

Zürich 58.217

S.T.S.

Schweizer. Technische Stellenvermittlung
Service Technique Suisse de placement
Servizio Tecnico Svizzero di collocamento
Swiss Technical Service of employment

ZÜRICH, Tiefenhöfe 11 — Telefon: 35426 — Telegramme: INGENIEUR ZÜRICH.
 Für Arbeitgeber kostenlos. Für Stellensuchende Einschreibgebühr 2 Fr. für 3 Monate.
 Bewerber wollen Anmeldebogen verlangen. *Auskunft* über offene Stellen und Weiterleitung von Offerten erfolgt *nur gegenüber Eingeschriebenen*.

MASCHINEN-ABTEILUNG

- 469 **Elektro-Ingenieur**, für Bureau u. Reise. Zürich. Siehe 17. August.
 505 **Dipl. Maschinen-Techniker**, Konstr. für Werkzeugmaschinen. S. 23. August.
 519 **Techniker**, Praxis in Eisenkonstruktionen u. Metallbau, für Lieferungs- u. Terminkontrolle. Sofort. Ostschweiz.
 521 **Maschinen-Ingenieur u. -Techniker**, mit Praxis im allgem. Maschinenbau u. Elektrotechnik. Baldigst. Schweiz.
 523 **Maschinen-Techniker**, mit Praxis in Eisenkonstruktionen u. Kesselbau. Konstruktions-Werkstätte Ostschweiz. Eintritt 1. November.
 525 **Maschinen-Techniker**, für Konstruktionsarbeiten. Baldigst. Ostschweiz.
 527 **Chemo-Techniker**, mit Praxis in Herstellung von Aluminium, für Wärmebehandlung von Metallen. Sofort. Ostschweiz.
 529 **Ingenieur od. Techniker**, mit Praxis in Holz- u. Metallwarenfabrikation. spez. Stanzeri. Kaufmännische Erfahrungen. Ostschweiz.
 531 **Dipl. Maschinen-Ingenieur**, für wirtschaftliche Versuche, statische Berechnungen, u. a. m. Ostschweiz.
 533 **Radio-Techniker**, für Reparaturen u. Radiohandel 1. Oktober a. c. Schweiz.
 535 **Dipl. Elektro-Ingenieur**, franz. Muttersprache u. deutschen Sprachkenntnissen, für administrative u. literarische Arbeiten. Zürich.

537 **Techniker**, als Werkmeister einer Metallwarenfabrik mit Belegschaft von 30 bis 35 Mann. Schweiz.

539 **Technicien diplômé**, langue maternelle français, pour Compagnie de tramways et d'autobus de la Suisse romande.

541 **Zwei Bohrmeister**, mit Praxis in Tief- u. Sondierbohrungen. Erfahrungen in Reparatur der elektr. u. Verbrennungs-Antriebsmotoren, selbständ. in Montage der Tiefbohrgeräte. Kontrakt 2 Jahre, Bez. in USA-Doll. Bez. Reise. Zentralasiat. Reg.

543 **Dipl. Elektro- od. Maschinen-Techniker**, mögl. Praxis im Bahnbetrieb, als Depotchef städt. Strassenbahn Zentralschweiz. Deutsch, franz. Offert. bis 30. Sept.

545 **Chemiker**, selbständig, für Einrichtung u. Betriebsleitung einer Stärkefabrik. Peru (Südamerika). Inhaber Schweizer.

BAU-ABTEILUNG

568 **Bau-Ingenieur**, für Strassenprojekte. Zentralschweiz. Siehe 31. August.

600 **Bau-Ingenieur od. Tiefbau-Techniker, ev. Vermessungs-Ingenieur od. Vermessungs-Techniker**, für Projektierung. Sofort. Ing.-Bur. Ostschweiz.

602 **Tiefbau-Techniker**, mit Praxis im Strassenbau, Absteckung u. Bauführung, gebirgsgewandt. Sofort. Zentralschweiz.

604 **Dipl. Tiefbau-Techniker**, für Eisenbeton- u. Kanalisationsbauten. Baldigst. Nähe Zürich.

606 **Bau-Ingenieur**, Statiker mit Praxis im Eisenbetonbau. Baldigst. Ostschweiz.

608 **Hochbau-Techniker**, für Fenster- u. Türenfabrikation. Baldigst. Ostschweiz.

610 **Hochbau-Techniker**. Sofort. Arch.-Bureau Nordwestschweiz.

612 **Dipl. Architekt od. Hochbau-Techniker**. Bald. Arch.-Bureau Zentralschweiz.

614 **Dipl. Hochbau-Techniker**. Sofort. Arch.-Bureau Innenschweiz.

616 **Dipl. Bau-Ingenieur**, mit Erfahrungen von Baumaterialien, ferner der Bodenbeschaffenheit für Fundierungen grösserer Bauwerke.*

618 **Dipl. Bau-Ingenieur** (Ingenieur-Hydr.), für Erforschung der Wasserhilfsquellen.*

* Betrifft Stellen No. 616 u. 618. Kontrakt 3 Jahre, bez. Hin- u. nach Ablauf des Kontraktes bez. Rückreise. Bezahlung in USA-Dollars plus Wohnzulage in Landswährung. Regierung eines mittelasiatischen Staates.

Baumeisterprüfungen 1941

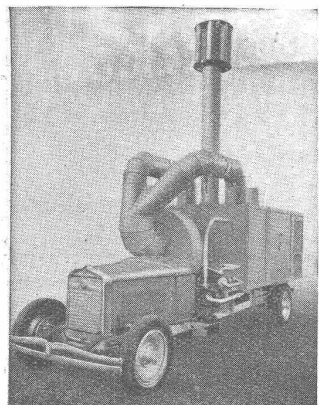
In Ausführung des Bundesgesetzes vom 26. Juni 1930 über die berufliche Ausbildung und der zugehörigen Vollzugsverordnung I, sowie des vom Eidg. Volkswirtschaftsdepartement genehmigten Prüfungsreglementes werden die Baumeisterprüfungen 1941, Unvorhergesehenes vorbehalten, im Laufe der Monate Januar/Februar 1941 stattfinden.

Die Anmeldungen mit den im Prüfungsreglement vorgeschriebenen Unterlagen und Zeugnissen müssen bis spätest. Samstag, den 12. Oktober 1940 im Besitze

des Zentralsekretariates des Schweiz. Baumeisterverbandes, Beethovenstr. 38, Zürich 2, Tel. 377 10, sein. Das genannte Sekretariat steht zu weiteren Auskünften zur Verfügung. Das Prüfungsreglement liegt bei ihm zur Einsicht auf oder kann gegen Einzahlung von Fr. 1.50 (Postcheckkonto VIII/464) bezogen werden. Anmeldeformular daselbst.

ARCHITECTE

Jeune homme cherche place pour 1ère année de stage. S'adresser sous chiffre G. H. 235 à Guggenbühl & Huber, Verlag, Zürich.

KLIMA-ANLAGEN

Befeuchtungs-Anlagen
 Entfeuchtungen und Entlüftungen
 Luftsterilanlagen - Luftheizungen
 Filteranlagen für Industrie und Hygiene
 Trockenanlagen für Industrie u. Gewerbe

EMIL RAESS, Ing., ZÜRICH 9
 Verlangen Sie Broschüre L 40

Zu verkaufen:

Einige Hundert Kubik
 gemahlene u. gesiebte

BAU-SCHLACKE

Wagonweise per zehn
 Tonnen Fr. 250.—
 verladen ab Luzern. Detail: Per Sack Fr. 2.—.

KUNZ'ES UNTERNEHMUNG LUZERN,
 Brünigstr. 2, Telefon 24254.

Autogen-Endress AG.
HORGEN
 Tel. 92.41.77



alles für die autogene
 Metallbearbeitung.

HOTEL
HABIS-ROYAL
 Bahnhofplatz
ZÜRICH

RESTAURANT

SITZUNGSZIMMER

Bulldog-Holzverbinder

tausendfach bewährt!

Muster und Angebote durch die Generalvertretung:

J. G. KIENER & WITTLIN AG

Schauplatzgasse 23

BERN

Telephon 29.122

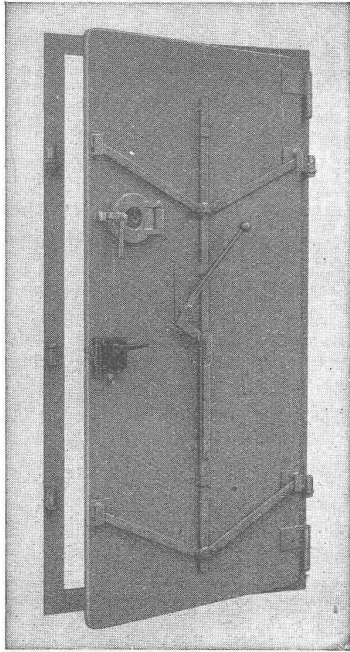
L. & C. HARDTMUTH
KOH-I-NOOR

Qualitätsstifte
 goldverriegelt
 daher
 klimabeständig

Der goldene Lacküberzug
 der Stiften schützt
 Mine und Holz vor der
 Luftfeuchtigkeit.



norm Schutzraum-Türen



gasdicht,
trümmersicher.

Normalgrösse 80 cm ×
1.85 cm, mit Zentral-
verschluss, von 195 Fr.
an, zum Teil ab Lager.

Wir liefern ferner:

**Fensterschutz-
deckel,**

**Notausstieg-
abschlüsse,**

u. s. w.

Verlangen Sie Offerte.

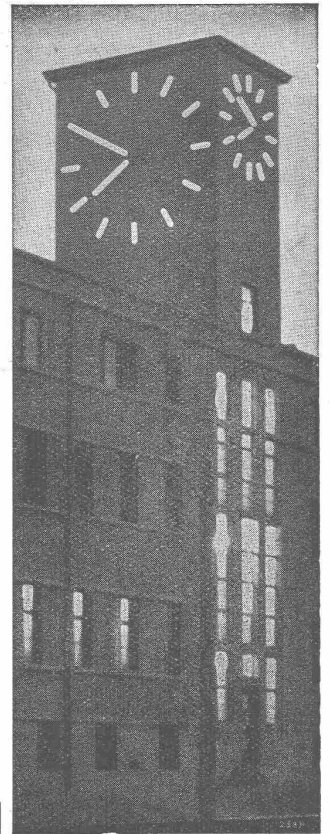
Metallbau AG

Zürich-Albisrieden Tel. 70.677

RANGIERBAHNHOF SBB MUTTENZ:

3 Fassadenuhren mit
beleuchteten Zeigern

5,20 m und 3,20 m Durch-
messer



ABTEILUNG:
Elektrische Uhren

FAVAG

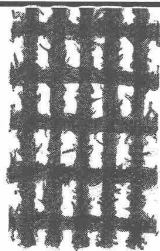
Fabrik elektr. Apparate A.G.
NEUENBURG

No. 36/H 5a.



H. HEER & CO. OLTEN

SPEZIALITÄT:
Gelochte u. gepresste Bleche
in sämtlichen Metallsorten

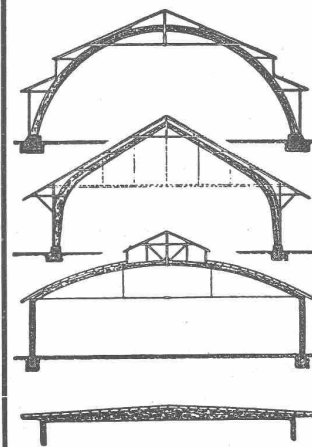


Ideal-Rabitz

Der billige bestbewährte Putzmörtelträger, mit Draht- u.
Pflanzenfasern gezwirnt u. gegen Rost u. Flecken isoliert.
Geschmeidiges u. leichtes Gewebe. Geeignet für alle Ra-
bitzkonstruktionen.

Weitere Spezialitäten: **Drahtziegelgewebe, Streckra-
bitz, Drahtgeflechte, Dülo-Lotzwiler-Dübelstein.**

SCHWEIZ. DRAHTZIEGELFABRIK A. - G.
LOTZWIL (Bern) Tel. 6 01 73

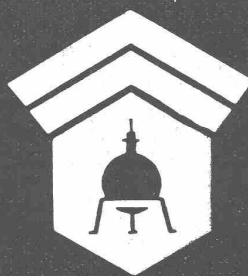


B. ZÖLLIG SÖHNE Holz- Konstruktionen ARBON

Spezialität:

**AUSFÜHRUNG in der
HETZERBAUWEISE**

FÜR LAGER-, TURN- UND
FABRIKHALLEN
LEHRGERÜSTE UND KIRCHEN
RISSFREIE SÄULEN



Wallerdichte Beläge

Spezial-Unternehmen:

Frick-Glass, Zürich-Altstetten