

Zeitschrift: Schweizerische Bauzeitung
Herausgeber: Verlags-AG der akademischen technischen Vereine
Band: 115/116 (1940)
Heft: 9

Werbung

Nutzungsbedingungen

Die ETH-Bibliothek ist die Anbieterin der digitalisierten Zeitschriften auf E-Periodica. Sie besitzt keine Urheberrechte an den Zeitschriften und ist nicht verantwortlich für deren Inhalte. Die Rechte liegen in der Regel bei den Herausgebern beziehungsweise den externen Rechteinhabern. Das Veröffentlichen von Bildern in Print- und Online-Publikationen sowie auf Social Media-Kanälen oder Webseiten ist nur mit vorheriger Genehmigung der Rechteinhaber erlaubt. [Mehr erfahren](#)

Conditions d'utilisation

L'ETH Library est le fournisseur des revues numérisées. Elle ne détient aucun droit d'auteur sur les revues et n'est pas responsable de leur contenu. En règle générale, les droits sont détenus par les éditeurs ou les détenteurs de droits externes. La reproduction d'images dans des publications imprimées ou en ligne ainsi que sur des canaux de médias sociaux ou des sites web n'est autorisée qu'avec l'accord préalable des détenteurs des droits. [En savoir plus](#)

Terms of use

The ETH Library is the provider of the digitised journals. It does not own any copyrights to the journals and is not responsible for their content. The rights usually lie with the publishers or the external rights holders. Publishing images in print and online publications, as well as on social media channels or websites, is only permitted with the prior consent of the rights holders. [Find out more](#)

Download PDF: 18.02.2026

ETH-Bibliothek Zürich, E-Periodica, <https://www.e-periodica.ch>

SCHWEIZERISCHE BAUZEITUNG

WOCHENSCHRIFT FÜR ARCHITEKTUR / INGENIEURWESEN / MASCHINENTECHNIK
REVUE POLYTECHNIQUE SUISSE

ORGAN DES SCHWEIZERISCHEN INGENIEUR- UND ARCHITEKTEN-VEREINS
UND DER GESELLSCHAFT EHEMAL. STUDIERENDER DER EIDG. TECHN. HOCHSCHULE
GEGRÜNDET 1883 VON ING. A. WALDNER / HERAUSGEGEBEN VON ING. C. JEGHER

Vereins-Mitglieder, beim Verlag: Schweiz 32 Fr.,
Ausland 40 Fr. jährl.; Nicht-Mitglieder: Schweiz
40 Fr.; Ausland 50 Fr., postamtlich abonniert
40 Fr. zuzüglich Gebühren. / Einzel-Nr. 1 Fr.

VERLAG C. & W. JEGHER, ZÜRICH
Dianastrasse 5 / Postdeck VIII 6110
Telephon: 3 45 07 ■ In Kommission
bei Rascher & Cie., Zürich u. Leipzig

Anzeigen durch GUGGENBUHL & HUBER,
Zürich, Hirschengraben 20, Postdeck VIII 26415,
Telephon 2 78 16 / Der Anzeigen-Preis beträgt
pro ganze Seite 240 Fr., Rabatte nach Tarif



Decken-Strahlungsheizung mit vielen Vorteilen
Zentralheizungen, Lüftung u. Gasschutz HÄLG & CO., ST. GALLEN und ZÜRICH
Tel. 282 65 Tel. 5 80 58

Verkaufs-Aktien-Gesellschaft Heinrich Wild's geodätische Instrumente Heerbrugg

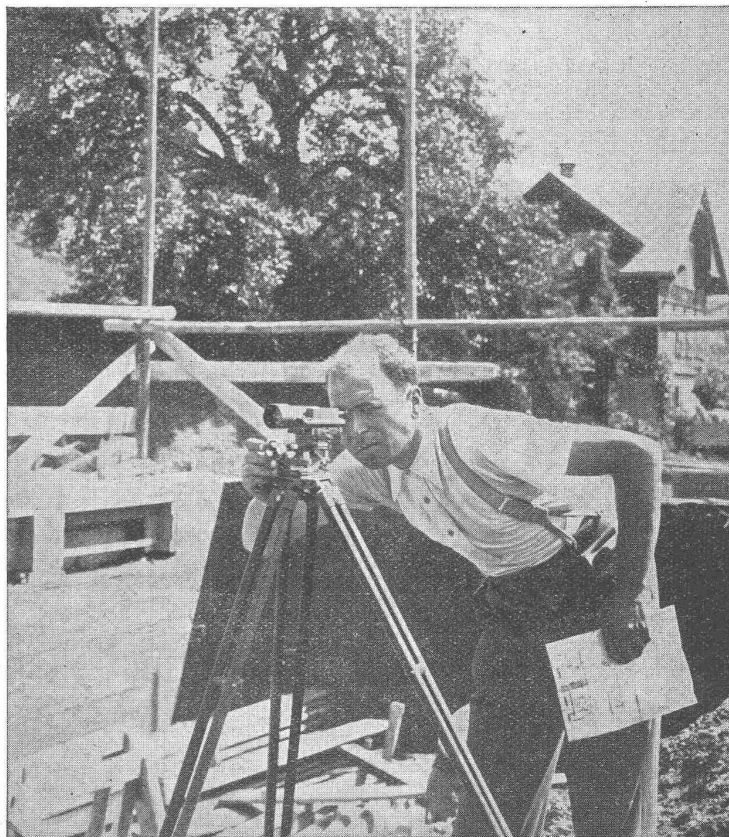
WILD HEERBRUGG

Nivellier-Instrumente WILD

- N I** mit oder ohne Horizontalkreis. Kleines Nivellierinstrument für techn. Einwägungen aller Art und für den Bauplatz;
- N II** mit oder ohne Horizontalkreis. Mittleres Instrument für hohe Genauigkeitsansprüche, für Streckennivellements aller Art;
- N III** Präzisions-Nivellierinstrument für höchste Ansprüche, für Landesnivellements, Deformationsbeobachtungen an Brücken und Staumauern, Hebungs- und Senkungerscheinungen bei Fundierungen, Montage von schweren Maschinen etc.

In ihrer Gesamtheit ergeben die drei verschiedenen Modelle eine harmonische Abstufung, sodass für jeden Zweck das günstigste Instrument zur Verfügung steht.

Verlangen Sie unverbindlich unsere ausführlichen Druckschriften.



E-K.-Imprägnier-Salze

zum Konservieren von trockenen und frischen Hölzern

Geruchlos und feuerhemmend

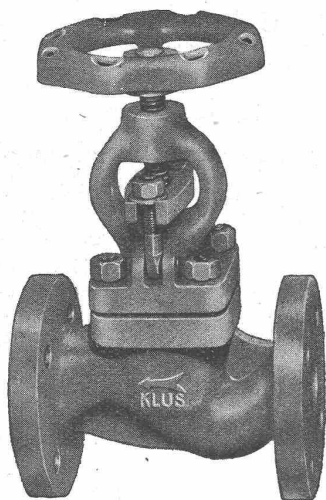
Speziell geeignet für Luftschutzbauten, Chalets, Holzhäuser, Baracken

KRIENS
Bell

STAHLBAU

KESSELBAU

AG. der Maschinenfabrik v. Theodor Bell & Co., Kriens-Luzern



S - Ventil

Kluser Spezial-Armaturen

aus Edelmessing, Stahlguss, Bronze oder andern Werkstoffen,

für Kaltwasser, Heisswasser, Dampf, Benzin, Petrol, Öl, Gas, Säuren, Laugen und andere chemische Durchflussmedien

Interessenten erhalten
Liste Nr. D-224 auf Verlangen

Gesellschaft der LUDW. von ROLL'schen Eisenwerke A.-G.



EISENWERK KLUS

Gegründet 1810 2000 Arbeiter und Angestellte

KLUS (Kt. Solothurn)



Rollbahn-Materialien

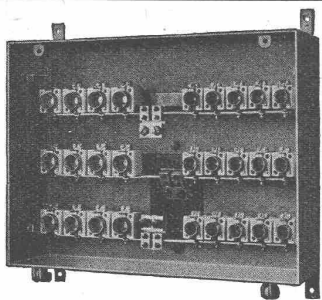
jeder Art, wie Geleise, Welchen, Drehscheiben, Seitenkippen, Plattformwagen, Dampf- und Motorlokomotiven für jede Spurweite, liefern vorteilhaft kauf- und mietweise

ROBERT AEBI & CIE., A.-G., ZÜRICH

Telephon 31.750

Ingenieurbureau und Maschinenfabrik
Zweigniederlassung in Zollikofen/Bern

Telephon 31.750



Kraft- und Lichtverteilanlagen

für Aufputz- und putzbündige Montage

Rauscher & Stoecklin AG., Sissach

Fabrik elektrischer Apparate und Transformatoren

KRIENS
Bell

RANGIER-

SPILLE

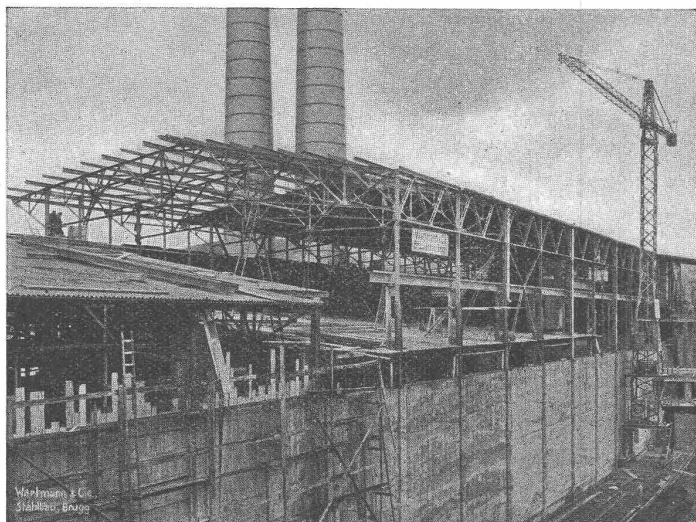
HEBEZEUGE

AG. der Maschinenfabrik v. Theodor Bell & Co., Kriens-Luzern

WARTMANN & CIE., BRUGG

STAHLBAU

KESSELBAU



Erhöhung der Klinkerhalle einer Zementfabrik.

Immer noch ist die

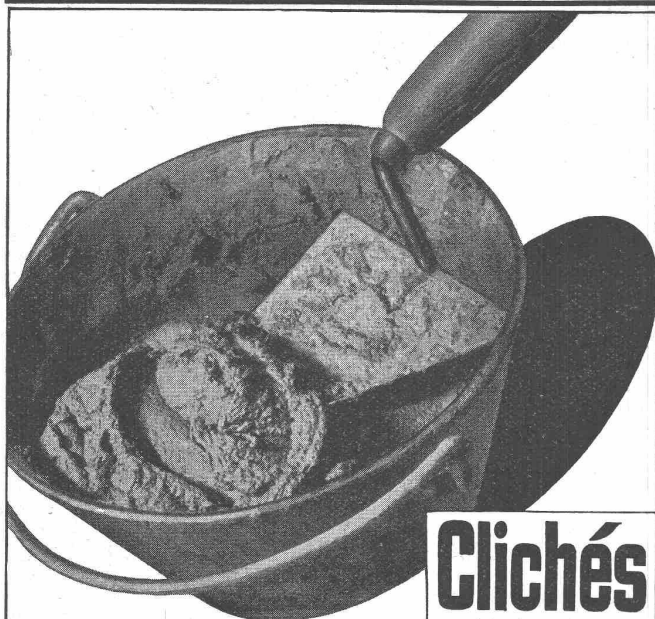
Stahlskelett-Bauweise

im Hinblick auf spätere Um- und Aufbau-probleme die wirtschaftlichste für alle Industriebauten. Unser Ingenieur-Bureau mit seiner 40-jährigen Erfahrung steht gerne zu Ihrer Verfügung.

Unser

grosses Lager in Profileisen

gestattet es uns heute noch, trotz dem Unterbruch in den Bezügen ab ausländischen Walzwerken, bedeutenden Anforderungen ab Lager zu entsprechen.



Clichés
und Entwürfe für
jede Werbung

ANDERSON & WEIDMANN

ZÜRICH 5
Traugottstrasse 6
Tel. 38234

Komplette

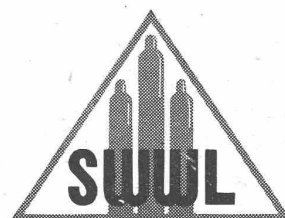
**SAUERSTOFF-
EINRICHTUNGEN**

für

Sanitätshilfsstellen

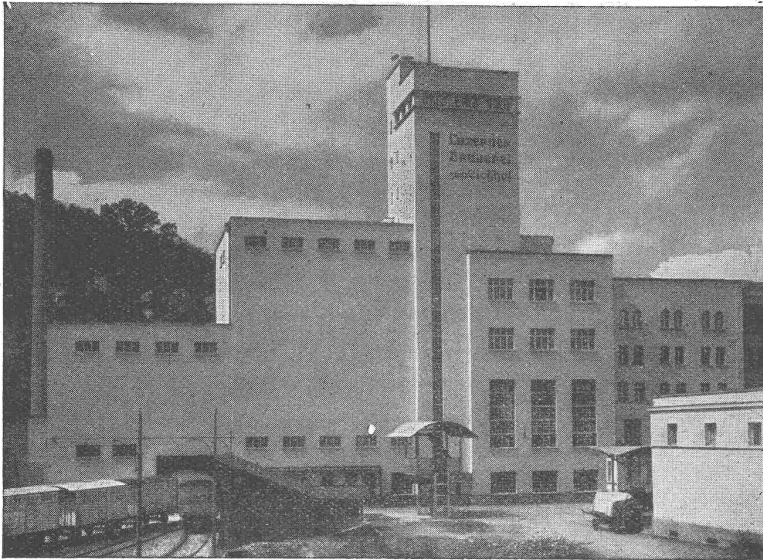
und

Luftschutzräume



Sauerstoff- & Wasserstoff-Werke A. G.
Luzern

Telephon 2 30 23



Luzerner Brauereien z. Eichhof, A.-G., Luzern

Flachdächer ca. 5000 m²

ausgeführt durch die

Asphalt-Emulsion A.-G., Zürich

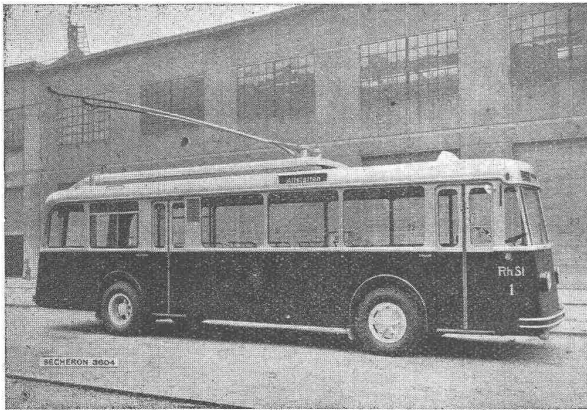
Telephon 5 88 66

Löwenstrasse 11

Dachpappenfabrik und
Unternehmung für wasserdichte Beläge

Unsere Erzeugnisse sind ausgestellt in der Schweizer Bau-Centrale, Talstrasse 9, Zürich

SÉCHERON



Trolleybus der Rheintalischen Strassenbahnen AG. — Sämtliche Fahrzeuge dieses ersten modernen schweizerischen Ueberland-Trolleybusbetriebes wurden mit elektrischen Ausrüstungen der Sécheron-Werke ausgestattet

Trolleybusse

Elektrische Zugförderung

Grossgeneratoren und -Motoren

Transformatoren

Pumpenlose Quecksilberdampf-
Gleichrichter

Selbsttätige Regler

Elektro-Schweissung

S.A. DES ATELIERS DE SÉCHERON-GENÈVE