

Zeitschrift: Schweizerische Bauzeitung
Herausgeber: Verlags-AG der akademischen technischen Vereine
Band: 115/116 (1940)
Heft: 8

Werbung

Nutzungsbedingungen

Die ETH-Bibliothek ist die Anbieterin der digitalisierten Zeitschriften auf E-Periodica. Sie besitzt keine Urheberrechte an den Zeitschriften und ist nicht verantwortlich für deren Inhalte. Die Rechte liegen in der Regel bei den Herausgebern beziehungsweise den externen Rechteinhabern. Das Veröffentlichen von Bildern in Print- und Online-Publikationen sowie auf Social Media-Kanälen oder Webseiten ist nur mit vorheriger Genehmigung der Rechteinhaber erlaubt. [Mehr erfahren](#)

Conditions d'utilisation

L'ETH Library est le fournisseur des revues numérisées. Elle ne détient aucun droit d'auteur sur les revues et n'est pas responsable de leur contenu. En règle générale, les droits sont détenus par les éditeurs ou les détenteurs de droits externes. La reproduction d'images dans des publications imprimées ou en ligne ainsi que sur des canaux de médias sociaux ou des sites web n'est autorisée qu'avec l'accord préalable des détenteurs des droits. [En savoir plus](#)

Terms of use

The ETH Library is the provider of the digitised journals. It does not own any copyrights to the journals and is not responsible for their content. The rights usually lie with the publishers or the external rights holders. Publishing images in print and online publications, as well as on social media channels or websites, is only permitted with the prior consent of the rights holders. [Find out more](#)

Download PDF: 16.01.2026

ETH-Bibliothek Zürich, E-Periodica, <https://www.e-periodica.ch>

SCHWEIZERISCHE BAUZEITUNG

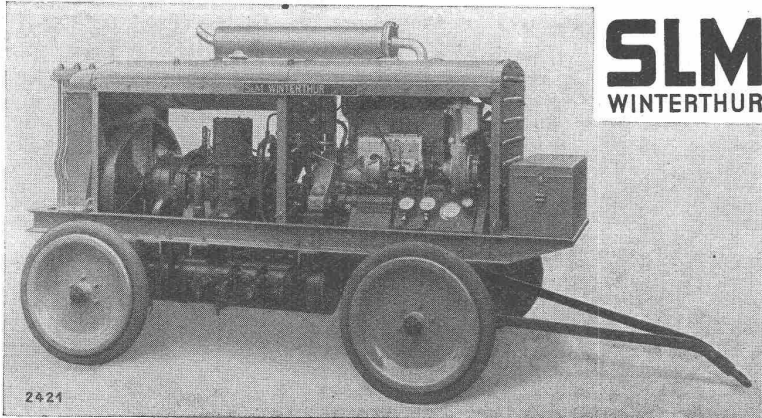
WOCHENSCHRIFT FÜR ARCHITEKTUR / INGENIEURWESEN / MASCHINENTECHNIK
REVUE POLYTECHNIQUE SUISSE

ORGAN DES SCHWEIZERISCHEN INGENIEUR- UND ARCHITEKTEN-VEREINS
UND DER GESELLSCHAFT EHEMAL. STUDIERENDER DER EIDG. TECHN. HOCHSCHULE
GEGRÜNDET 1883 VON ING. A. WALDNER / HERAUSGEGEBEN VON ING. C. JEGHER

Vereins-Mitglieder, beim Verlag: Schweiz 32 Fr.,
Ausland 40 Fr. jährl.; Nicht-Mitglieder: Schweiz
40 Fr.; Ausland 50 Fr., postamtlich abonniert
40 Fr. zuzüglich Gebühren. / Einzel-Nr. 1 Fr.

VERLAG C. & W. JEGHER, ZÜRICH
Dianastrasse 5 / Postdeck VIII 6110
Telephon: 3 45 07 ■ In Kommission
bei Rascher & Cie., Zürich u. Leipzig

Anzeigen durch GUGGENBUHL & HUBER,
Zürich, Hirschengraben 20, Postdeck VIII 26415,
Telephon 278 16 / Der Anzeigen-Preis beträgt
pro ganze Seite 240 Fr., Rabatte nach Tarif



SLM
WINTERTHUR

DIESEL- KOMPRESSOREN

fahrbare und transportable Anlagen
kurzfristig lieferbar

Schweiz. Lokomotiv- und Maschinenfabrik
Winterthur

Aufzüge Lerch

für Briefe, Speisen, Waren
erstellt
Aug. Lerch, Zürich
Oetenbachgasse 5 Tel.: 33.000

BERCHTOLD & CO.
THALWIL TEL. 920.501

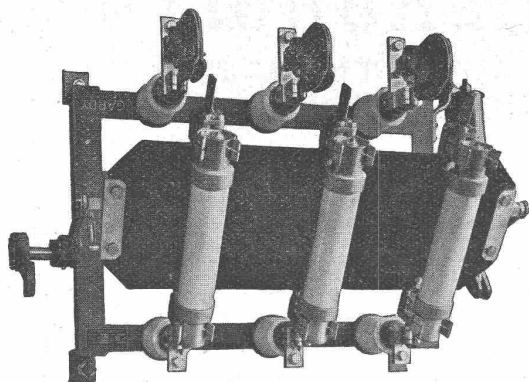


HEIZUNG

WARMWASSER / LUFTUNG
PROJEKTE UND BERATUNG KOSTENLOS
BESTE REFERENZEN

WALO BERTSCHINGER

Strassenbau-Unternehmung
Zürich
erstellt alle Arten Beläge für
Strassen, Industrien u. Private



In Transformatorenstationen
verwenden Sie vorteilhaft

Dreipolige Last-Trennsicherungen

Type T 3973

mit elektromagnetischer Blasung und pneumatischer Ausschaltdämpfung,
ausgerüstet mit Hochleistungs-Sicherungspatronen Type T 3906.

Abschaltleistung bei Handbetätigung: $\left\{ \begin{array}{l} 1000 \text{ kVA bei } \cos \varphi = 0,8 \\ 250 \text{ kVA bei } \cos \varphi = 0,3 \end{array} \right.$

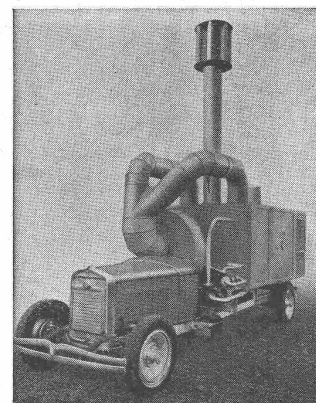
APPAREILLAGE GARDY S.A. Genf



Fenster u. Türen für Fabriken

GEILINGER & CO.
Eisenbau—Werkstätten
WINTERTHUR

KLIMA-ANLAGEN



Befeuchtungs-Anlagen
Entfeuchtungen und Entlüftungen
Luftsterilanlagen - Luftheizungen
Filteranlagen für Industrie und Hygiene
Trockenanlagen für Industrie u. Gewerbe

EMIL RAESS, Ing., ZÜRICH 9
Verlangen Sie Broschüre L 40

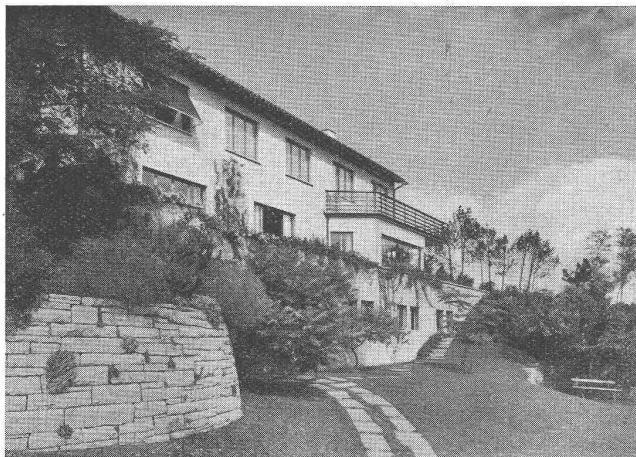


Holz-Pflaster-Böden

mit E-K. imprägniert
für Turnhallen, Garagen und Werkstätten
hell, warm, schalldämpfend und vollkommen geruchlos

Ausstellung: Baumuster-Zentrale Zürich, Talstrasse 9

ZUM NEUBAU DER VILLA P. B.-R., WINTERTHUR



Haggenmacher, Winterthur

Gartenarchitekt B.S.G.

Projekte für neue Gärten und Umgestaltungen

Ausführung von Gärten, Spiel- und Sportplätzen.

Gartenbaugeschäft

Büro: St. Georgenstrasse 82 Telefon 21884

Baumschulen: Tösstalstrasse 6 Telefon 24608

Häring & Co., Baugeschäft, Winterthur

Telephon 26830

Ausführung der Maurer- und Eisenbetonarbeiten zum
Wohnhaus des Herrn P. B.-R. in Winterthur

Sanitäre Anlagen
Bauspenglerei
Winterthur
Kronauer

Keller & Cie. A.G., Ziegeleien, Pfungen u. Winterthur

Dachziegelwerk Frick

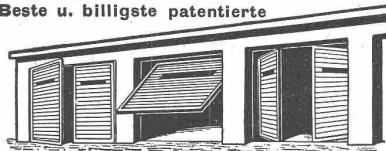
Ziegelei Paradies bei Schaffhausen

Ziegelfabrik Kolliken A.G.

empfehlen ihre vorzüglichen
Ziegel- und Steinprodukte

Neukonstruktionen

Beste u. billigste patentierte



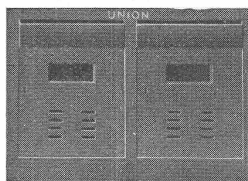
Flügel-tore
mit Spezial-
Stahlprofilen.
Automatische
Arretierung.

Kipptore
ohne Rollen,
Seile, Gegenge-
wichte. Billigste
Konstruktion.

Rollschiebetore
ohne untere Füh-
rungsschiene im
Bereich der
Fahrbahn.

HANS KISSLING EISENBAU A.-G., BERN

BRIEFKASTEN gemäss Wunsch der Eidg. Postverwaltung



Eiserne Türen u. Zargen
Kassenschränke, Stahlmöbel
Einmauerkassen, Gasschutztüren
automat. Boden-Türabdichter etc.

liefert in erstklassiger Ausführung

Union-Kassenfabrik A.-G., Zürich

Ausstellung und Verkauf: **Löwenstr. 2 „Schmidhof“**
Fabrik und Bureau: **Albisriederstr. 257, Tel. 517 58**

Verlangen Sie Prospekt No. 80

Die HEIZUNG im Winter 1940/41

Jeder Besitzer einer Zentralheizung fragt sich, wie er diesen Winter in Bezug auf seine Heizung überstehen wird.

Die teuren Brennstoffe machen Vielen Kopferbrechen. Empfehlen Sie Ihren Kunden **jetzt** dafür zu sorgen, dass die Heizungsanlage möglichst sparsam funktioniert. — Raten Sie an, alte Anlagen durch zeitgemässe **ZENT**-Kessel zu verbessern.

ZENT *für die moderne
und sparsame Heizung!*

Vergessen Sie nicht zu erwähnen, dass heute der Anschaffungspreis einer Heizungsanlage weniger wichtig ist als die Betriebskosten mit den stark verteuerten Brennstoffen. Empfehlen Sie Ihren Kunden daher Verbesserungen oder neue, moderne ZENT-Kessel, die denjenigen aus früheren Jahren in Bezug auf Sparsamkeit überlegen sind.

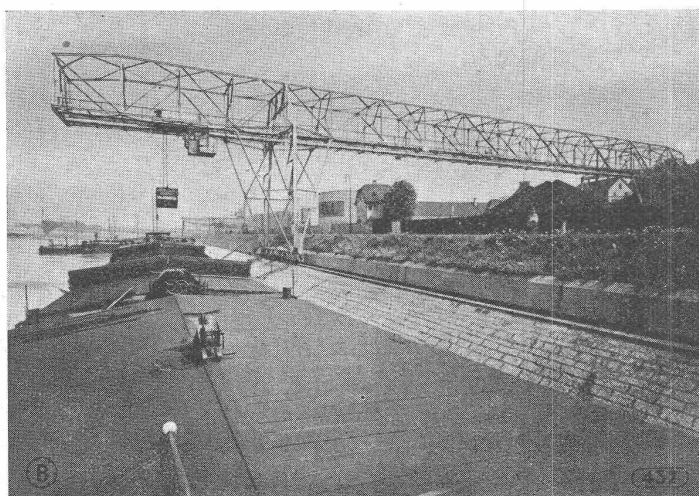


Gesellschaft der Ludw. von Roll'schen Eisenwerke AG.

GIESSEREI BERN in BERN

Konstruktionswerkstätten und Eisengiesserei

Krane Verladeanlagen



Verladebrücke für Kohlenumschlag im Rheinhafen Basel.

Weitere Spezialitäten:

Schützenanlagen und
Wehreinrichtungen
Rechenreinigungsmaschinen
Zahnradbahnmaterial
Eisenbahnmaterial
Stand- und Luftseilbahnen
Kabelbaggeranlagen
Allgem. Maschinenbau



Telegramme: Giesserei Bern
Telephon: 2 50 66