

Zeitschrift: Schweizerische Bauzeitung
Herausgeber: Verlags-AG der akademischen technischen Vereine
Band: 115/116 (1940)
Heft: 7

Werbung

Nutzungsbedingungen

Die ETH-Bibliothek ist die Anbieterin der digitalisierten Zeitschriften auf E-Periodica. Sie besitzt keine Urheberrechte an den Zeitschriften und ist nicht verantwortlich für deren Inhalte. Die Rechte liegen in der Regel bei den Herausgebern beziehungsweise den externen Rechteinhabern. Das Veröffentlichen von Bildern in Print- und Online-Publikationen sowie auf Social Media-Kanälen oder Webseiten ist nur mit vorheriger Genehmigung der Rechteinhaber erlaubt. [Mehr erfahren](#)

Conditions d'utilisation

L'ETH Library est le fournisseur des revues numérisées. Elle ne détient aucun droit d'auteur sur les revues et n'est pas responsable de leur contenu. En règle générale, les droits sont détenus par les éditeurs ou les détenteurs de droits externes. La reproduction d'images dans des publications imprimées ou en ligne ainsi que sur des canaux de médias sociaux ou des sites web n'est autorisée qu'avec l'accord préalable des détenteurs des droits. [En savoir plus](#)

Terms of use

The ETH Library is the provider of the digitised journals. It does not own any copyrights to the journals and is not responsible for their content. The rights usually lie with the publishers or the external rights holders. Publishing images in print and online publications, as well as on social media channels or websites, is only permitted with the prior consent of the rights holders. [Find out more](#)

Download PDF: 18.02.2026

ETH-Bibliothek Zürich, E-Periodica, <https://www.e-periodica.ch>

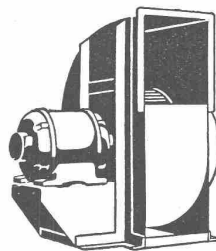
Die HEIZUNG im Winter 1940/41

Jeder Besitzer einer Zentralheizung fragt sich, wie er diesen Winter in Bezug auf seine Heizung überstehen wird.

Die teuren Brennstoffe machen Vielen Kopfzerbrechen. Empfehlen Sie Ihren Kunden **jetzt** dafür zu sorgen, dass die Heizungsanlage möglichst sparsam funktioniert. — Raten Sie an, alte Anlagen durch zeitgemässe **ZENT-Kessel** zu verbessern.

ZENT *für die moderne
und sparsame Heizung!*

Vergessen Sie nicht zu erwähnen, dass heute der Anschaffungspreis einer Heizungsanlage weniger wichtig ist als die Betriebskosten mit den stark verteuerten Brennstoffen. Empfehlen Sie Ihren Kunden daher Verbesserungen oder neue, moderne ZENT-Kessel, die denjenigen aus früheren Jahren in Bezug auf Sparsamkeit überlegen sind.



geräuschlose Ventilatoren

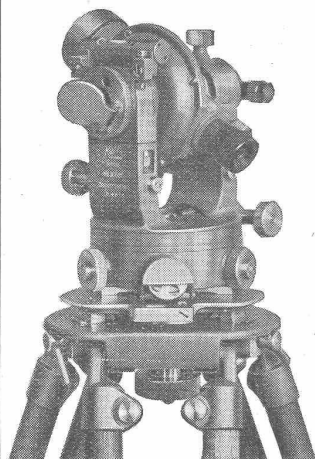
für alle Bedürfnisse der Industrie

Luftkonditionierung
Trockenapparate
komplette Lüftungs-
anlagen für Schutzräume

geräuschlose Elektro-
motoren



H. Meidinger & Cie, Basel 4



Kleiner

Doppelkreis-Theodolit DK 1

Konstruktion Dr. H. Wild, geeignet für sämtliche Vermessungsarbeiten auf d. Bauplatz. Die Hauptmerkmale sind: Jede Kreisablesung ist das arithmetische Mittel aus zwei diametralen Kreisstellen und erfolgt mit grösster Schnelligkeit und Bequemlichkeit.

Vertikal- und Horizontalkreis gleichzeitig sichtbar. Fernrohrvergrösserung 20 fach. Objektiwdurchmesser 30 mm.

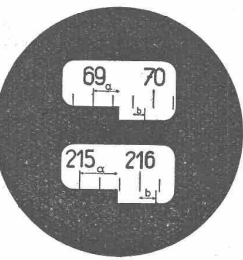
Gewicht des Instrumentes nur 1,8 kg.

Metallbehälter 1 kg. Kipptellerstativ 3 kg.

Verlangen Sie
Prospekt DK 401a

Kern
AARAU

Werkstätten für Präzisions-
mechanik und Optik



Vert.-Kreis
 $\alpha = 69^\circ 20,0'$
 $\beta = 06,0'$
 $69^\circ 26,0'$

360°

Horz.-Kreis
 $\alpha = 215^\circ 30,0'$
 $\beta = 08,5'$
 $215^\circ 38,5'$

Gegründet 1819 Telefon 211 12

Luftschutzbauten in Eisenbeton

stellen hohe Anforderungen an Material, Ausführung und dauernde Haltbarkeit. — Diesen höchsten Anforderungen entsprechen

Plastimentbeton

der Qualitätsbeton mit maximalen Festigkeiten, gleichmässiger Spannungsverteilung infolge sehr homogener Struktur, ungeschwächtem Verband in den Arbeitsfugen, hoher Dichte und fast doppelter Haftfestigkeit der Eiseneinlagen.

Sika-Zementzusatz

seit Jahrzehnten bewährt für wasserdichten Verputz und Bodenüberzug.

Igasol-Belag

für Wände, Decken und Böden als Schutz gegen Gasdurchtritt bei normalem Druck. Auf feuchtem Grund streichbare Bitumen-Emulsion.

Igas-Fugenkitte

Durch hohe Klebekraft und dauernde Plastizität werden Anschluss- und Trennfugen gas- und wasserdicht.

Kalfat-Fugenfüller

als fertige elastische Einlage verschiedener Dicke für gasdichten Verschluss von Pressfugen bei Fenstern, Türen etc.

Fabrikanten:

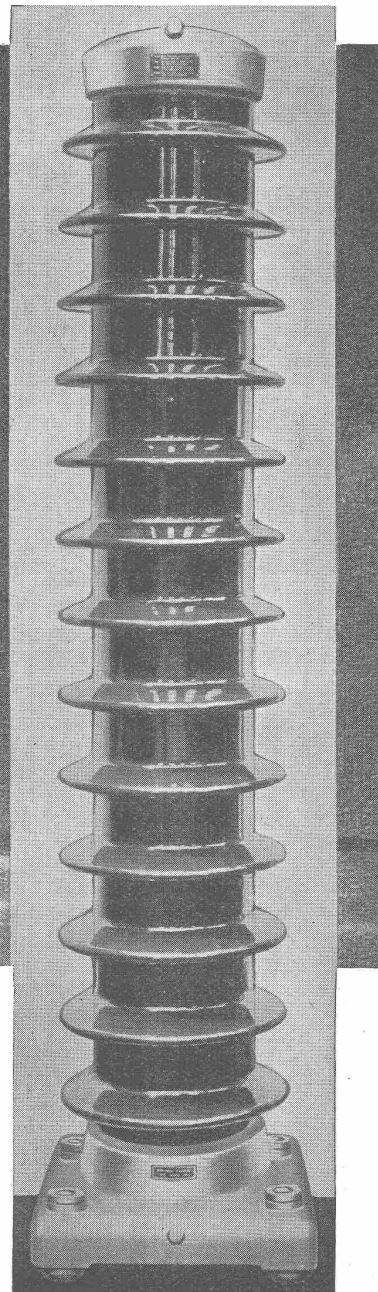
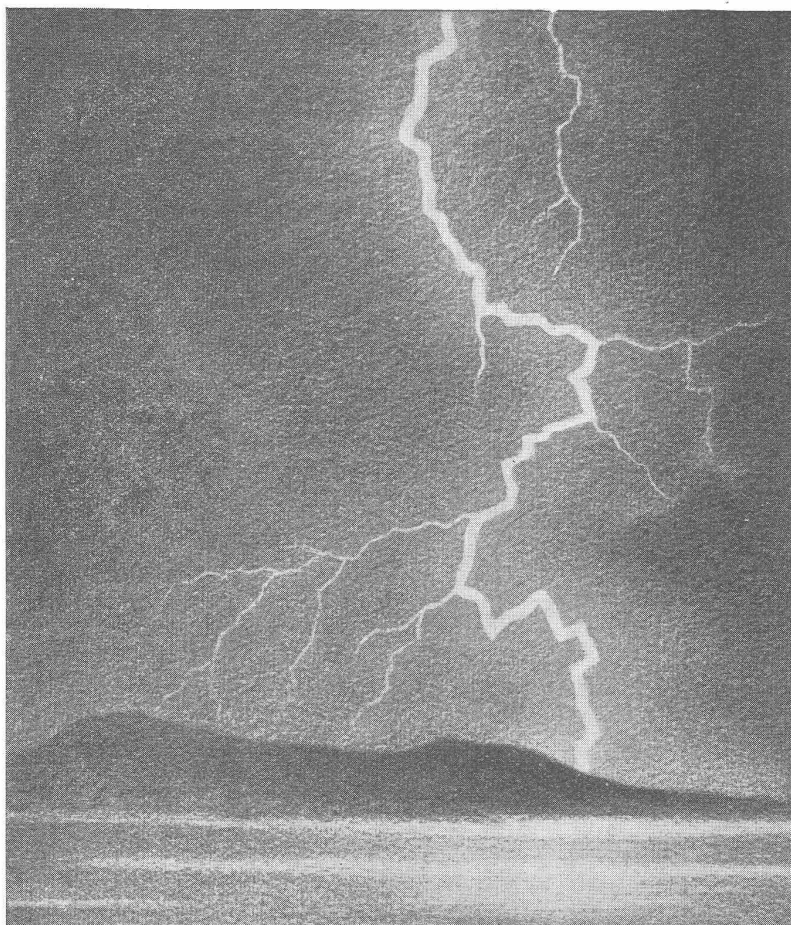
Kaspar Winkler & Co.

Zürich - Altstetten

Geerenweg 9, Tel. 5 53 43

**SIEMENS**

KATHODENFALLABLEITER



Sicherer Ueberspannungsschutz

Siemens-Kathodenfallableiter schützen elektrische Anlagen jeder Art gegen Gewitter-Ueberspannungen. Sie sprechen selbst bei steilen Wanderwellen nahezu verzögerungsfrei an. Der Widerstandswert wird dem Ableitstrom hierbei selbsttätig angepasst und die unzulässige Spannung sofort auf ungefährliche Werte herabgesetzt. Das Ableitvermögen des Widerstandskörpers ist so gross, dass er auch den praktisch vorkommenden direkten Blitzschlägen gewachsen ist.

Unsere Kathodenfallableiter werden für Spannungen von 110 V bis 250 kV gebaut. Sie sind betriebssicher, erfordern niedrige Einbaukosten, wenig Platz und keine Wartung.

SIEMENS ELEKTRIZITÄTS-ERZEUGNISSE AG

LÖWENSTRASSE 35 - ZÜRICH

S.T.S.

Schweizer. Technische Stellenvermittlung
Service Technique Suisse de placement
Servizio Tecnico Svizzero di collocamento
Swiss Technical Service of employment

ZÜRICH, Tiefenhöfe 11 — Telefon: 35426 — Telegramme: INGENIEUR ZÜRICH.
 Für Arbeitgeber kostenlos. Für Stellensuchende Einschreibgebühr 2 Fr. für 3 Monate.
 Bewerber wollen Anmeldebogen verlangen. Auskunft über offene Stellen und Weiterleitung von Offerten erfolgt nur gegenüber Eingeschriebenen.

MASCHINEN-ABTEILUNG

- 403 Jüngerer **Chemiker-Colorist**, mit Praxis in Färberei von Baumwolle, Kunstseide u. Naturseide, vorerst als Assistent des Betriebschemikers, später event. dessen Nachfolger. Schweizer Textil-Unternehmen in Spanien.
- 469 Junger **Elektro-Ingenieur**, Absolvent der E. T. H., für Bureau u. Reise, mit franz. Sprachkenntnissen. Nicht über 30 Jahre. Eintritt nach Uebereinkunft. Zürich.
- 473 Ein bis zwei junge **Maschinen- od. Elektro-Ingenieure**, wenn möglich mit etwas Praxis, als Assistenten einer Abteilung der E. T. H. Eintritt 1. September oder 1. Oktober 1940.
- 475 **Dipl. Elektro-Techniker**, mit Lehrzeit als Mechaniker u. Erfahrungen im Bau

von Schaltern der Hochspannungstechnik, usw., wenn mögl. zur Leitung einer Abteilg. nach Einarbeitung. Eintritt nach Uebereinkunft. Ostschweiz.

- 477 **Elektrofeinwickler ev. Elektro-Techniker**, mit Lehrzeit als Elektromechaniker, zum Wickeln von Kleinmotoren, Säulen für Relais u. Kleintransformatoren, u. a. m. Eintritt 1. Okt. 1940 ev. früher. Zentralschweiz.

- 479 **Dipl. Maschinen-Ingenieur**, Konstrukteur mit Praxis im allgemeinen Maschinenbau. Eintritt nach Uebereinkunft. Ostschweiz.

BAU-ABTEILUNG

- 368 **Dipl. Bau-Ingenieur**, mit guten statischen Kenntnissen im Eisenbetonbau. Eintritt baldmöglich. Beratendes Ing.-Bureau in Nürnberg (Deutschland).

- 492 Jüngerer **Dipl. Bau-Ingenieur**, zuverlässiger Statiker, wenn möglich mit etwas Praxis in Stahl- od. Eisenbetonkonstruktionen. Eintritt sofort. Zürich.

- 542 **Dipl. Kultur-Ingenieur E. T. H.**, mit mindest. 3 Jahren Praxis, befähigt zu administrativen Arbeiten für Kant. Meliorationsamt. Offerten bis 25. August.

- 548 **Dipl. Bau-Ingenieur od. Tiefbau-Techniker**, mit Praxis in Wasserversorgungen u. Kanalisationen u. Kenntnissen im Eisenbetonbau für Bureau- u. Bauplatztätigkeit. Eintritt baldigst. Nordwestschweiz.

- 550 **Dipl. Bau-Ingenieur**, mit mindest. 10 Jahren Praxis, absolut sicherer u. zuverlässiger Statiker für Eisenbeton. Eintritt baldigst. Ingenieur-Bureau Zürich.



ING. MAX GREUTER & CIE. ZÜRICH 8
INJEKTIONS- UND GUNIT-ARBEITEN **INGENIEUR-BUREAU**

DULO-Dübelstein-Lotzwill

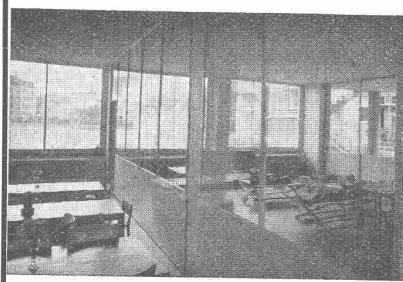
Grösse 6x12x25 cm, Normalformat $\frac{1}{4}$, $\frac{1}{2}$, $\frac{3}{4}$ und $1\frac{1}{4}$ teilbar od. auf Verlangen eingefräst. Allseitig schraub- u. nagelsicher. Volumenbeständig. Gleich vorteilhafte Eignung im Backsteinmauerwerk wie im Beton. Wegfall kostspieliger Spitzarbeiten.

Verlangen Sie Muster.

Weitere Spezialitäten: **Drahtziegel, Ideal-Rabitz, Streckrabitz, Drahtgeflechte.**

SCHWEIZ. DRAHTZIEGELFABRIK A.-G.
LOTZWILL (Bern) Tel. 6 01 73

ANZEIGEN IN DER SCHWEIZERISCHEN BAUZEITUNG
 SIND EINE HERVORRAGENDE VERKAUFSHILFE



Für Glaswände und Fenster mit Metallrahmen eignet sich

STOPSTARA

Verglasungsmasse vorzüglich.

Plüss-Schäuffer
 KITT-SPEZIALISTEN SEIT 1884

W. STÄUBLI, Ingenieur, ZÜRICH

Unternehmung für Holz- und Wasserbau

Pfahlgründungen Spundwände Tiefbohrungen Taucherarbeiten

Eidgenössische Technische Hochschule

Der Unterricht in

**„Sanitäre Installationen“
 an der Abteilung für Architektur,**

je einstündig im Winter- und im Sommersemester, ist im Lehrauftrag — gegebenenfalls auf Grund einer vorgängigen Habilitation als Privatdozent — zu vergeben. Nähere Auskunft erteilt

**Der Präsident des Schweizer. Schulrates,
 Zürich, E.T.H.**

**Ein Kesselinspektor
Ein Turbineninspektor**

zur laufenden Ueberwachung und Anleitung der Instandhaltung von ca. 35 Kesseln mittlerer Leistung u. ca. 30 Turbinen (Gleichdruck u. Ueberdruck) **gesucht.**

Langjährige Praxis als Kessel- bzw. Turbinenmonteur, sowie Meisterprüfung Voraussetzung, Besuch eines Technikums erwünscht.

Die Tätigkeit ist eine Reisetätigkeit in ganz Kleinasien, ohne festem Wohnsitz. Tagegelder werden daher nicht gewährt, wohl aber freie Fahrkarte erster Klasse und freie Unterkunft in den Fabriken unseres Konzerns. Alter zwischen 40 und 50 Jahren, ledig bzw. ohne Familienanhang während seiner Tätigkeit in der Türkei. Verpflichtung: 2 Jahre.

Lebenslauf, Zeugnisabschriften, Referenzen von Firmen, Kesselrevisionsvereinen etc. mit Photo und Nennung der Gehaltsansprüche sind zu richten an die

P. 3757 Y.

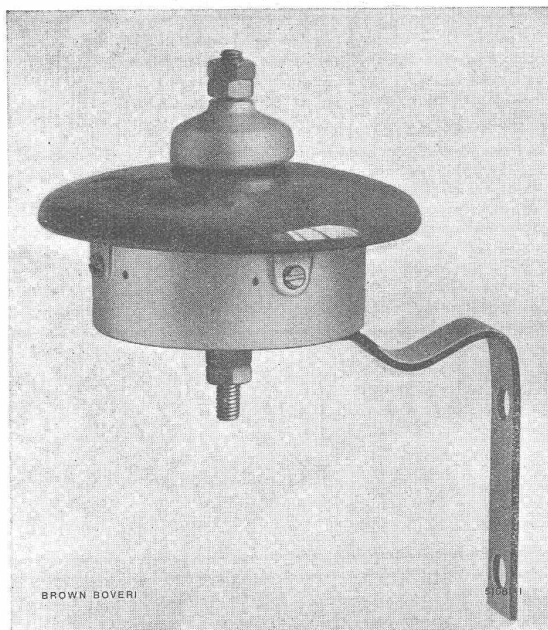
Generaldirektion der Sümer Bank Ankara (Türkei).

OMS - Kläranlagen A.-G., Goldbach-Zürich
Zentralkläranlagen Hausklärgruben
 das Frischwasser-Klärverfahren mit automatischer Schwimmsstoffabscheidung

Brown Boveri- Klein-Ableiter

der sichere Schutz für
Niederspannungs-
Anlagen

ohne jede Wartung
zuverlässig und wirtschaftlich



Ueberspannungs-Ableiter für Niederspannung
Nennsp. 500 Volt, Schluckvermögen 2500 Amp.

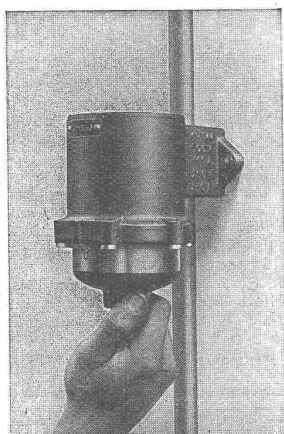
A.-G. Brown, Boveri & Cie., Baden

Technische Bureaux in Baden, Basel, Bern, Lausanne

	PERMANENTE BAUFACH-AUSSTELLUNG 300 Firmen aus der ganzen Schweiz SCHWEIZER BAUMUSTER-CENTRALE ZÜRICH	
Talstrasse 9	Eintritt frei	Beim Hotel Baur au Lac
		Börsenblock

CARL MAIER & CIE., SCHAFFHAUSEN

Fabrik elektrischer Apparate und Schaltanlagen



Kleinölschalter

15 A/250 V oder 10 A/500 V ~

zur Verwendung in explosionsgefährlichen Räumen

als Aus- oder Umschalter
Wechselschalter
Stufenschalter
Gruppenschalter
Kreuzungsschalter

Schaltereinsatz mit
SEV-Qualitätszeichen

Impulsschalter

für Beleuchtungen - Kleinmotoren - Heizung - Schützensteuerungen

UTO-Aufzüge

Moderne Ausführung

Geräuschloser Lauf

Grösste Unfallsicherheit

UTO

Aufzug- und Kranfabrik A.-G.
ZÜRICH 9