

Zeitschrift: Schweizerische Bauzeitung
Herausgeber: Verlags-AG der akademischen technischen Vereine
Band: 115/116 (1940)
Heft: 6

Werbung

Nutzungsbedingungen

Die ETH-Bibliothek ist die Anbieterin der digitalisierten Zeitschriften auf E-Periodica. Sie besitzt keine Urheberrechte an den Zeitschriften und ist nicht verantwortlich für deren Inhalte. Die Rechte liegen in der Regel bei den Herausgebern beziehungsweise den externen Rechteinhabern. Das Veröffentlichen von Bildern in Print- und Online-Publikationen sowie auf Social Media-Kanälen oder Webseiten ist nur mit vorheriger Genehmigung der Rechteinhaber erlaubt. [Mehr erfahren](#)

Conditions d'utilisation

L'ETH Library est le fournisseur des revues numérisées. Elle ne détient aucun droit d'auteur sur les revues et n'est pas responsable de leur contenu. En règle générale, les droits sont détenus par les éditeurs ou les détenteurs de droits externes. La reproduction d'images dans des publications imprimées ou en ligne ainsi que sur des canaux de médias sociaux ou des sites web n'est autorisée qu'avec l'accord préalable des détenteurs des droits. [En savoir plus](#)

Terms of use

The ETH Library is the provider of the digitised journals. It does not own any copyrights to the journals and is not responsible for their content. The rights usually lie with the publishers or the external rights holders. Publishing images in print and online publications, as well as on social media channels or websites, is only permitted with the prior consent of the rights holders. [Find out more](#)

Download PDF: 20.02.2026

ETH-Bibliothek Zürich, E-Periodica, <https://www.e-periodica.ch>



Gesellschaft der Ludw. von Roll'schen Eisenwerke AG.
GIESSEREI BERN in BERN
 Konstruktionswerkstätten und Eisengiesserei



Wehranlage Klingnau, Ansicht von Oberwasserseite mit Dammbalkenkränen.

Schützenanlagen und Wehreinrichtungen

Weitere Spezialitäten:

Rechenreinigungsmaschinen
 Krane
 Verladeanlagen
 Eisenbahnmaterial
 Stand- und Luftseilbahnen
 Zahnradbahnmaterial
 Kabelbaggeranlagen
 Allgem. Maschinenbau

Telegramme: Giesserei Bern
 Telefon: 2 50 66

SCHWEIZ. SPRENGSTOFF A.-G. CHEDDITE

Fabriken in Liestal und Isleten (Kt. Uri)

Bureau in Liestal

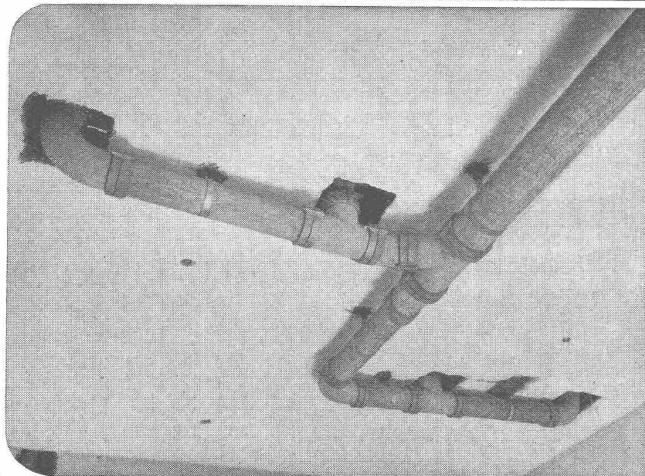
Telephon 72.433
 Telegr.-Adr.: Cheddite Liestal

liefert die bewährten

Sicherheitssprengstoffe: { Gelatine Telsit, Spezial Gelatine Telsit,
 Cheddite und Gelatine Cheddite, sowie
 ungefrorenbare Dynamite und Sprenggelatine

Prima Sprengkapseln in Kupfer und Aluminium, Zündschnüre und Zubehör

Generalvertreter für die französische Schweiz: Petitpierre Fils & Cie., Neuchâtel



Eternit

Eternit-Installationsrohre sind rasch verlegt,
 nachträgliche Anschlüsse sind, da maffenlos,
 leicht ausführbar; schallhemmende u. nicht-
 rostende Wandungen

Eternit A.-G. NIEDERURNEN TELEPHON 4 15 55

Warum lesen wir zuerst die Inserate? So gründlich wie der alte Schwendibauer studiert sicher niemand die Zeitung, — sagte mir kürzlich unser Briefträger — der buchstabiert sogar jedesmal den Titel des Blattes, hierauf die Abonnements- und Inseratpreise, dann die Adressen der Redaktion und Administration. «Warum? He, weil ich dafür auch bezahlen muss!» — soll der Schwendibauer erklärt haben.

Interessanter als diese sonderbare Manier, Zeitungen zu lesen ist die Beobachtung, dass sich tatsächlich viele Leser zuerst in den Anzeigenteil vertiefen, bevor sie mit der Lektüre der Textseiten beginnen. Jedenfalls ist das vielgestaltige Bild der Inseratreklame für den umsichtigen Leser ausserordentlich interessant. Es ist vergleichbar mit einem Kaleidoskop, stets wechselnd, stets fesselnd. Wer sich angewöhnt, den Inseratenteil einer Zeitung aufmerksam zu lesen, der kann immer wieder einen tiefen Blick tun in das Getriebe unseres Geschäftslebens.

Die Inseratwerbung ist zu einem Faktor geworden, der im modernen Leben eine gewaltige Rolle spielt, und die Zeiten sind vorbei, wo der Fabrikant oder der Kaufmann selbstzufrieden erklären konnte: «Ich gebe keinen Rappen aus für Reklame. Wenn meine Ware gut ist, kommen die Käufer von selber.» Unrichtig ist auch die folgende altmodische Ueberlegung, die man noch etwa zu hören bekommt: «Wenn mein Geschäft gut geht, hat es doch keinen Sinn, etwas für Reklamen auszugeben.» Kommen aber flaue Zeiten, so heisst es dann gleich: «Wie, jetzt soll ich noch Geld auswerfen für Reklame, wo ich Mühe habe, meinen Betrieb über Wasser zu halten?» Früher war bei manchen Käufern auch etwa die Meinung verbreitet, es sei ein schlechtes Zeichen, wenn ein Geschäftsmann inserieren müsse. Auch diese Idee ist längst der Entrümpelung anheimgefallen.

Das Inserat ist die Brücke zwischen Angebot und Nachfrage, es knüpft die tausendfachen Fäden zwischen Herstellern, Ver-

käufern und Verbrauchern von Waren. Es hilft mit, das gewaltige Netz der Geschäftsbeziehungen zu spinnen, ohne das unser Wirtschaftsleben stillstehen müsste. Gerade in Kriegs- und Krisenzeiten ist darum das Inserat ein bedeutsames Instrument zur Aufrechterhaltung von Kauf und Lauf. Inserate verdienen deshalb unsere aufmerksame Lektüre und unser besonderes Interesse. Und man nützt sich selber damit.

Aus der Zeitschrift für Schweisstchnik. Im Juli-Heft erscheint als Hauptartikel eine Arbeit über die Kontrolle autogener Schweissarbeiten, sowohl während der Vorbereitung, als auch während der Ausführung der Schweissarbeit. In einem weiteren Aufsatz wird über die schweizerischen Vorschriften betr. Wandstärke von Acetylen-Druckapparaten berichtet, sodann über das Flammenerweichen und Flammenverstärken, ein Verfahren, das mit dem autogenen Härten eine gewisse Beziehung hat und das in Amerika zur Zeit eingeführt wird. Das autogene Löten mit Silberlot, das maschinelle Schneiden und die Geruchlosmachung von Acetylen bilden weitere Gegenstände der Mitteilungen.

A. G. Brown, Boveri & Cie., Baden. Der Jahresabschluss pro 1939/40 zeigt folgende Zahlen. Nach Abschreibungen von 1 542 266 (im Vorjahr 1 833 360) Fr. verbleibt ein Reingewinn von 2 937 129 (2 806 754) Fr. Zusammen mit dem Vortrag vom Vorjahre steht ein Gewinnsaldo von 3 448 629 Fr. zur Verfügung. Der am 30. Juli stattfindenden Generalversammlung wird beantragt, wie im Vorjahre eine Dividende von 5% zu entrichten, 500 000 Fr. dem allgemeinen Reservefonds und 250 000 Fr. dem Arbeiterhilfsfonds zuzuweisen und 1 069 601 (511 499) Fr. auf neue Rechnung vorzutragen.

Spezialbeton A.-G.

Staad 21.34

Basel 25.936



Kunststeinwerke

Bern 46.511

Zürich 58.217

20 jährige Erfahrungen in Spezialitäten: Basaltolit-Quarzit-Treppen und -Beläge

granithart und gleitfest. Nichtausblühende Verkleidungen aller Art, einfach bearbeitet bis poliert. **Eisenbeton - Sprossenfenster, -Oberlichter, -Einweich- u. Waschröge.** Der altbekannte Kaminhut „Spezial“ gegen Rauchplage.

Siehe Baukatalog 1940 Seiten 28 und 29



GEILINGER & CO.
Eisenbau-Werkstätten
WINTERTHUR

VICTORIA Zürich
Stahl-Doppelverglasungsfenster



Hahnen

R. Nussbaum & Co. A.G.
Armaturenfabrik Olten Tel. 52861
Zürich Dufourstr. 29. Tel. 28880

S.T.S.

Schweizer. Technische Stellenvermittlung
Service Technique Suisse de placement
Servizio Tecnico Svizzero di collocamento
Swiss Technical Service of employment

ZÜRICH, Tiefenhöfe 11 — Telefon: 354 26 — Telegramme: INGENIEUR ZÜRICH.
Für Arbeitgeber kostenlos. Für Stellensuchende Einschreibgebühr 2 Fr. für 3 Monate.
Bewerber wollen Anmeldebogen verlangen. Auskunft über offene Stellen und Weiterleitung von Offerten erfolgt nur gegenüber Eingeschriebenen.

MASCHINEN-ABTEILUNG

409 Techn. Kalkulator, Eisenkonstruktionen, Schmiede- und Pressartikel. S. 20. Juli.
419 Selbständiger Konstrukteur, Färberei- und Appretur-Maschinen.
439 Dipl. Maschineningenieur, gründl. Kennt. Wärmetechn. Erfahrung. Apparateb. Ostschweiz.

443 Maschinentechniker mit längerer Prax. im Kessel- und Apparatebau.

467 Dipl. Elektrotechniker mit Lehrzeit als Elektromechaniker für Konstruktion u. Messungen von elektr. Apparaten. Baldigst. Zentralschweiz.

BAU-ABTEILUNG

510 Erfahrener Bauführer, für Bureau- u. Garagebau. Baldigst. Zentralschweiz.
512 Jüng. Vermessungs- od. Kulturingenieur f. Feldarb. im Gebirge. Zentralschw.

514 Architekt od. Hochbautechniker, flotter, sauberer Zeichner, wenn möglich mit Praxis in der Planbearbeitung von Spitalbauten. Sofort. Arch.-Bureau, Zürich.

516 3 Bauingenieure, absolut zuverlässige Rechner mit einigen Jahren Bauplatzprax., wenn möglich in Unternehmungen, selbständig im Ausmass, in Kalkulation und Voranschlag für das Abrechnungs- und Kontrollwesen grosser Bahn- und Kunstbauten. *)

518 3 Tiefbautechniker, wie 516. *)

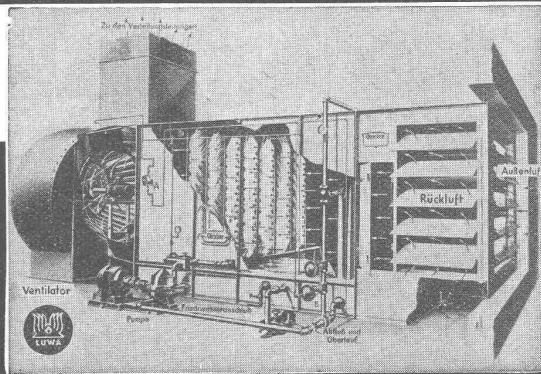
520 3 Dipl. Bauingenieure mit einigen Jahren Bauplatzpraxis in grösseren Bahn- oder Strassenbauten, absolut selbständig in Absteckungen, Nivellierungen, Linienführung, Kurvenausbau etc., als Assistenten des Oberingenieurs. *)

522 2 Dipl. Bauingenieure oder Tiefbautechniker, mit einigen Jahren Bauplatzpraxis im Bahn- od. Strassenbau, sowie selbständig in Planaufnahmen und Vermessungsarbeiten, als Assistenten der Losingenieure. *)

*) Für die Stellen Nr. 516 bis 522 gelten: Eintritt Herbst 1940, Bezahlung in Landeswährung mit prozentualen Anteilen an ausfuhrfreien Devisen zu stabilisiertem Wechselkurs. Kontraktdauer zwei Jahre, Ferienberechtigung ein Monat pro Jahr, bezahlte Hinreise und nach Ablauf des Vertrages auch bezahlte Rückreise mit Pauschalsummen. Naher Orient.

524 Tüchtiger, selbständiger Hochbautechniker mit Praxis in Fabrikbau, für Bureau, Arch.-Bureau, Zentralschweiz.

528 Bauingenieur od. Techniker als Bauführer für Festungsbauten. Sofort.

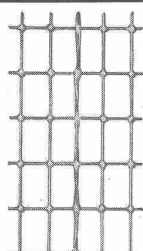
**LUWA**

Klima und Ventilations-Anlagen

System Carrier für Industrie und Gewerbe

**LUWA A.G. ZÜRICH**

Gesellschaft für Luft- und Wärmetechnik • Schaffhauserstr. 276 • Tel. 6 64 60-61-62



Streckrabitz, la feuerverzinkt 13/17 mm

Streckrabitz No. 45, „ „ 40/45 „

Streckrabitz No. 60, „ „ 22/25 „

Drahtstärken bis 1 mm u. 2 Drähte 1 mm zusammenge-
dreht. Für sämtliche Rabitzkonstruktionen, Überspannen
von Kork- u. Leichtbauplatten, Armierung von Zement-
konstruktionen, v. Unterlagsböden u. Zementüberzügen.

Weitere Spezialitäten: Drahtziegel, Idealrabitz, Dülo.

SCHWEIZ. DRAHTZIEGELFABRIK A. - G.
LOTZWIL (Bern) Tel. 6 01 73

Süss-Asphalt-Arbeiten

für Hoch- u. Tiefbau

Flachdächer begehbar, Bodenbeläge, Kegelbahnen etc.
erstellen mit aller Garantie, kunstgerecht und zweckentsprechend

A. SCHMID'S ERBEN, ZÜRICH
Asphaltgeschäft Weststr. 125 Gegr. 1865 Telefon 3 21 08

STRECKMETALL

für Armierungs- und Rabitzarbeiten

Muster und Angebote durch die Generalvertretung:

J. G. KIENER & WITTLIN AG

Schauplatzgasse 23

BERN

Telephon 29.122

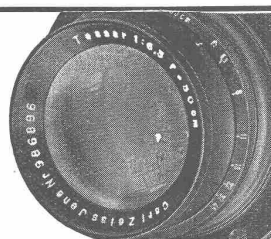
Ecole d'Ingénieurs de l'Université de Lausanne

Préparation à la carrière d'ingénieur dans les sections du
génie civil, de la mécanique, de l'électricité, de la chimie
industrielle et à celle de géomètre du registre foncier.

Pour le diplôme d'ingénieur la durée des études est de sept semestres.
Pour le certificat (géomètres), cinq semestres.

Ouverture des cours: 15 octobre 1940.

Programmes et renseignements au Secrétariat de l'Ecole d'Ingénieurs,
Place Chauderon 3, Lausanne.

**TECHNISCHE FOTOGRAFIE**

Spezialität:

Architektur-
Aufnahmen

Baustadien, Maschinen,
Reproduktionen

H. WOLF-BENDER's Erben

Kappelergasse 16 ZÜRICH 1

Pumpe gesucht

für 1 bis 2 m Saughöhe, 500 bis
1000 l per Sekunde, als Occasion
Offerten an Chiffre G. H. 231,
Guggenbühl & Huber, Verlag, Zürich

BAUINGENIEUR E. T. H.

28 J. Prax.: Eisenbeton, Hydraulik, Sondierung. Büro und Baustelle. Deutsch und Französisch.
Aus dem Auslande zurück,

sucht Stelle

Offerten unter Chiffre G. H. 232,
Guggenbühl & Huber, Verlag, Zürich

Autogen-Endress AG.

HORGEN

Tel. 92.41.77



alles für die autogene
Metallbearbeitung.

BAU-MESSE BERN

im Zeichen der Kriegswirtschaft. Sonder-Ausstellung

Wie spare ich Heizmaterial?

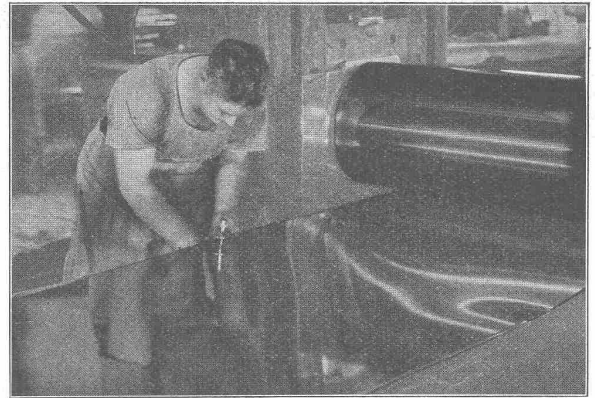
Unter dem Patronat der Kant. Zentralstelle für Kriegswirtschaft

Eröffnung: 15. August 1940

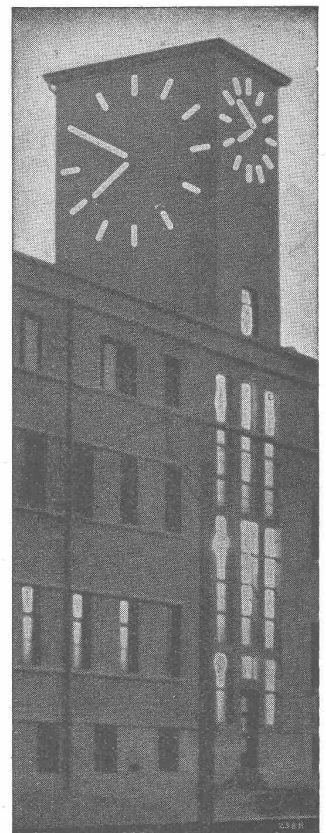
Eintritt frei Gurtengasse 3

SULZER**Strahlungsheizung**

System Crittall ☞ Patente

**wird hier im Rohbau ver-
legt. Die Heizung unserer Zeit****Gebrüder Sulzer Aktiengesellschaft****Abt. Zentralheizungen Winterthur und Filialen****BLECHE aus LEICHTMETALL****(Rein-Aluminium, Aluman, Peraluman, Anticorodal etc.)**eignen sich **vorzüglich** für:**Verschalungen, Bedachungen,
Sockel- & Schutzbleche etc.**

Wir liefern ferner:

PROFILE**für Fenster, Geländer, Pendel-Türen & Innen-Architektur.****ALUMINIUM MENZIKEN & GONTENSCHWIL AG****Tel. 616 21 MENZIKEN (Aargau)****L. & C. HARDTMUTH
KOH-I-NOOR***Qualitätsstifte
goldversiegelt
daher
klimabeständig*Der goldene Lacküberzug
der Stiften schützt
Mine und Holz vor der
Luftfeuchtigkeit.**RANGIERBAHNHOF
SBB MUTTENZ:****3 Fassadenuhren mit
beleuchteten Zeigern****5,20 m und 3,20 m Durch-
messer****ABTEILUNG:
Elektrische Uhren****FAVAG****Fabrik elektr. Apparate A.G.
NEUENBURG**

No. 36/H 5a.