

Objektyp: **Advertising**

Zeitschrift: **Schweizerische Bauzeitung**

Band (Jahr): **115/116 (1940)**

Heft 5

PDF erstellt am: **21.09.2024**

Nutzungsbedingungen

Die ETH-Bibliothek ist Anbieterin der digitalisierten Zeitschriften. Sie besitzt keine Urheberrechte an den Inhalten der Zeitschriften. Die Rechte liegen in der Regel bei den Herausgebern. Die auf der Plattform e-periodica veröffentlichten Dokumente stehen für nicht-kommerzielle Zwecke in Lehre und Forschung sowie für die private Nutzung frei zur Verfügung. Einzelne Dateien oder Ausdrucke aus diesem Angebot können zusammen mit diesen Nutzungsbedingungen und den korrekten Herkunftsbezeichnungen weitergegeben werden. Das Veröffentlichen von Bildern in Print- und Online-Publikationen ist nur mit vorheriger Genehmigung der Rechteinhaber erlaubt. Die systematische Speicherung von Teilen des elektronischen Angebots auf anderen Servern bedarf ebenfalls des schriftlichen Einverständnisses der Rechteinhaber.

Haftungsausschluss

Alle Angaben erfolgen ohne Gewähr für Vollständigkeit oder Richtigkeit. Es wird keine Haftung übernommen für Schäden durch die Verwendung von Informationen aus diesem Online-Angebot oder durch das Fehlen von Informationen. Dies gilt auch für Inhalte Dritter, die über dieses Angebot zugänglich sind.

Ein Dienst der *ETH-Bibliothek*
ETH Zürich, Rämistrasse 101, 8092 Zürich, Schweiz, www.library.ethz.ch

<http://www.e-periodica.ch>

SCHWEIZERISCHE BAUZEITUNG

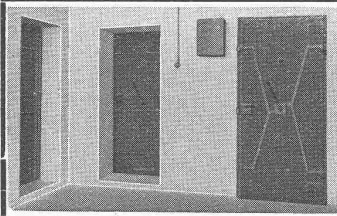
WOCHENSCHRIFT FÜR ARCHITEKTUR / INGENIEURWESEN / MASCHINENTECHNIK
 REVUE POLYTECHNIQUE SUISSE

ORGAN DES SCHWEIZERISCHEN INGENIEUR- UND ARCHITEKTEN-VEREINS
 UND DER GESELLSCHAFT EHEMAL. STUDIERENDER DER EIDG. TECHN. HOCHSCHULE
 GEGRÜNDET 1883 VON ING. A. WALDNER / HERAUSGEGEBEN VON ING. C. JEGHER

Vereins-Mitglieder, beim Verlag: Schweiz 32 Fr.,
 Ausland 40 Fr. jährl.; Nicht-Mitglieder: Schweiz
 40 Fr.; Ausland 50 Fr., postamtlich abonniert
 40 Fr. zuzüglich Gebühren. / Einzel-Nr. 1 Fr.

VERLAG C. & W. JEGHER, ZÜRICH
 Dianastrasse 5 / Postcheck VIII 6110
 Telefon: 3 45 07 ■ In Kommission
 bei Rascher & Cie., Zürich u. Leipzig

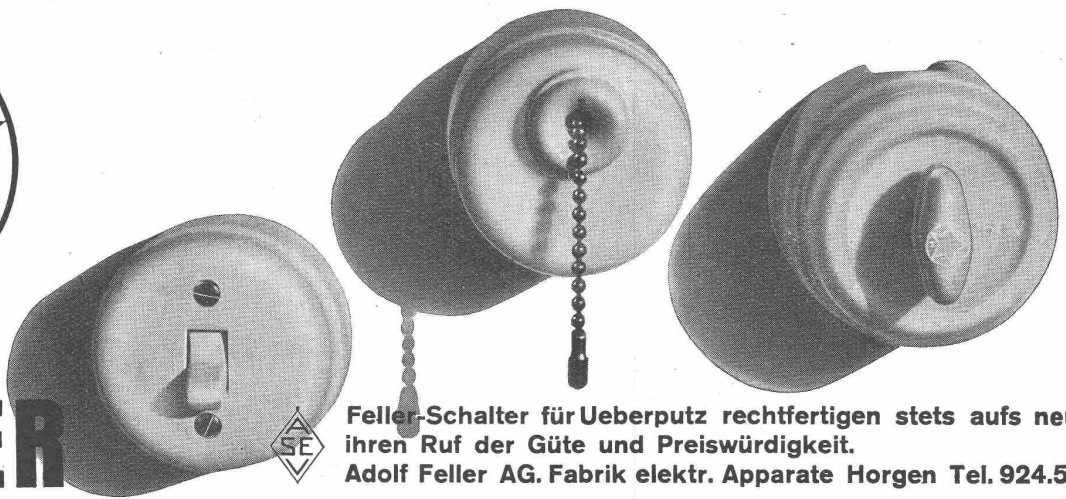
Anzeigen durch GUGGENBUHL & HUBER,
 Zürich, Hirschengraben 20, Postcheck VIII 26415,
 Telefon 2 78 16 / Der Anzeigen-Preis beträgt
 pro ganze Seite 240 Fr., Rabatte nach Tarif



GASSCHUTZ- TÜREN



TEL. 8 10 77 GEGR. 1897



FELLER



Feller-Schalter für Ueberputz rechteckigen stets aufs neue
 ihren Ruf der Güte und Preiswürdigkeit.
 Adolf Feller AG. Fabrik elektr. Apparate Horgen Tel. 924.551

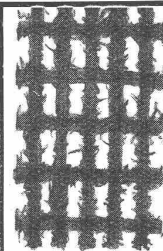
HOTEL
HABIS-ROYAL

Bahnhofplatz

ZÜRICH

RESTAURANT

SITZUNGSZIMMER



Ideal-Rabitz

Der billige bestbewährte Putzmörtelträger, mit Draht- u.
 Pflanzenfasern gezwirnt u. gegen Rost u. Flecken isoliert.
 Geschmeidiges u. leichtes Gewebe. Geeignet für alle Ra-
 bitzkonstruktionen.

Weitere Spezialitäten: Drahtziegelgewebe, Streckra-
 bitz, Drahtgeflechte, Dülo-Lotzweiler-Dübelstein.

SCHWEIZ. DRAHTZIEGELFABRIK A. - G.
 LOTZWIL (Bern) Tel. 6 01 73

GLASDÄCHER

in kittlosem System „KULLY“

GLASDACHWERKE OLTEN
 A. KULLY, Dipl.-Ing., OLTEN
 GEGR. 1854
 TEL. 20.56

Neutrale Berater

Den FACHMANN zuziehen, heisst Geld sparen

Die Durchdringung unseres täglichen Lebens mit immer neuen Anwendungen der Technik machen es dem Einzelnen, sei er Fachmann oder Laie, unmöglich, ganze Gebiete mit seinen technischen Kenntnissen zu beherrschen. Die moderne Art der Werbung für den Absatz von Produkten und Methoden, bedingt durch die Enge unseres Lebensraumes, hilft mit, einen Zustand zu schaffen, der des Fachspezialisten nicht entraten kann.

Nur der neutrale, von Fabrikations- und Lieferfirmen unabhängige Fachmann kann Gewähr bieten, in seinen Projekten, Bauleitungen und Beratungen die Entscheidungen auf seinem Spezialgebiet so zu treffen, dass sie sich technisch und wirtschaftlich zweckmässig in das Ganze einordnen.

Der neutrale Berater befasst sich nicht nur mit Beratungen, sondern auch mit Projekten und der Bauleitung von Bauten. Seine Projekte erlauben die Einholung einwandfreier Angebote von Lieferanten und Unternehmungen und seine Bauleitung bietet Gewähr für zweckmässige Ausführung der Einzelheiten und Vermeidung kostspieliger Versuche und lässiger oder betrieblich ungenügender Ausführung.

Die Beiziehung des neutralen Beraters gründet sich auf das Vertrauen, das man seinen Kenntnissen und Fähigkeiten und seiner Erfahrung entgegenbringt. Der Versuch, seinen Arbeitskreis durch das Mittel des Inserates zu erweitern, kann daher nur in dem Sinne erhöhten Wert bekommen, als es im wesentlichen der Propagierung der Idee des neutralen Beraters überhaupt dient.

M. WEGENSTEIN

Dipl. Ing. S. I. A., Ingenieurbureau
ZÜRICH, Rämistr. 7 Telefon 2 29 27

Wasserversorgung Tiefbau
Abwasserreinigung

P. ZIGERLI

Ingenieur S. I. A.
ZÜRICH, Bahnhofstr. 67 Telefon 5 29 84

Spezialbureau f. Abwasser-Reinigung, Kläranlagen,
Kanalisationen u. Wasserversorgung. - Biologische
Schnellreinigung v. Abwässern nach d. Z-Verfahren

A. GUYER & W. NAEGELI

Ing.-Bureau S. I. A. seit 1917
WINTERTHUR, Stadthausstr. 39 Tel. 2 25 40
vis-à-vis Stadthaus

Wasserversorgungen, Kanalisationen
Kläranlagen, Eisenbeton

RUD. WIESENDANGER

Beratender Ingenieur
ZÜRICH 6, Stüssistr. 20 Telefon 6 42 65

HEIZUNG } EXPERTE als unabhängiger und neutraler Berater für Privat, Gewerbe, Industrie und öffentliche Gebäude jeder Art.
LUFTUNG }
80 jährige In- und Auslandspraxis.

HERMANN MEIER

Dipl. Ing. S. I. A.
ZÜRICH 1, Bahnhofquai 15, Telefon 3 19 48

Vorprojekte für sanitäre Anlagen
als einheitliche Basis für Submissionen,
mit kompl. dimensionierten Plänen,
approximative Kostenanschläge,
Offertenvergleiche, Baukontrollen,
Expertisen, Bau- und Betriebskosten von
Warmwasserversorgungen

ERWIN MAIER

Berat. Ing., Ingenieurbureau
Dipl. Ing. E. T. H. und S. I. A.
SCHAFFHAUSEN, Kometsträsschen 27 Tel. 16 56

Eisen- und Holzbau, Eisenbeton im Hoch- und Tiefbau.
Wasserbau und Flusskorrekturen, Abwasserreinigung
Beratung, Pläne, Projekte, Bauleitungen und Gutachten

WALTER GROEBLI

Dipl. Ing. E. T. H., Ingenieurbureau
ZÜRICH 1, Pelikanstr. 6 Telefon 7 05 96

Projektierung, Bauleitung, Gutachten
Spezialität: Industriebauten

SCHALLSCHUTZ. PFEIFFER-WINTERTHUR



Telephon 2 65 29

Der Architekt muss sich bei der Aufstellung von Bauprojekten meist von andern als akustischen Gründen leiten lassen. Eine Beratung durch den ausserstehenden unabhängigen Bauakustiker ist deshalb wertvoll. Die Kosten für eine Beratung sind gering und machen sich mehrfach bezahlt.

Beachten Sie bitte den Text der nächsten Inserate.

CARL ERNI

Ingenieur-Bureau
LUZERN, Alpenstr. 4 Telefon 2 01 87

Eisenbeton Stahl- und Holz-Bau
Strassenbau, Wasserbau, Kläranlagen

RUDOLF DICK DIPL.-ING. S. I. A.

INGENIEURBUREAU · LUZERN
Zentralstrasse 45 · Bundesplatz (Capitol) · Telefon:
Bureau 2 09 65, Privat 2 00 64 - Postcheck-Konto VII 5813

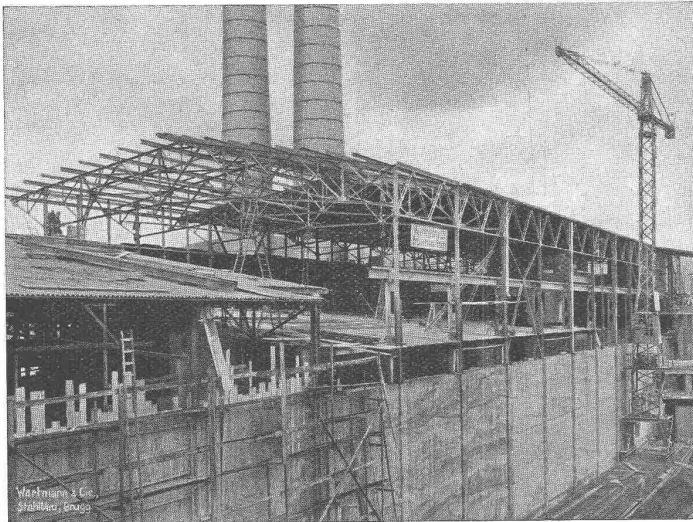
Brücken- und Hochbau in Eisen und Eisenbeton
Neuzeitliche Holzkonstruktionen, Statische
Berechnungen, Wehrbauten, Krane, Montagen

Bei Erteilung eines Jahresauftrages (26 Anzeigen)
kostet diese Fläche, Grösse 1/16 Seite, Fr. 15.—.

WARTMANN & CIE., BRUGG

STAHLBAU

KESSELBAU



Erhöhung der Klinkerhalle einer Zementfabrik.

Immer noch ist die

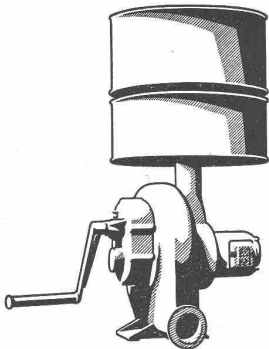
Stahlskelett-Bauweise

im Hinblick auf spätere Um- und Aufbau-probleme die wirtschaftlichste für alle Industriebauten. Unser Ingenieur-Bureau mit seiner 40-jährigen Erfahrung steht gerne zu Ihrer Verfügung.

Unser

grosses Lager in Profileisen

gestattet es uns heute noch, trotz dem Unterbruch in den Bezügen ab ausländischen Walzwerken, bedeutenden Anforderungen ab Lager zu entsprechen.



Für

Schutzräume

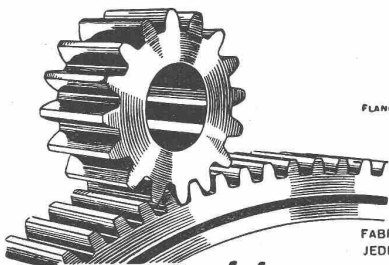
komplette Lüftungs-Einrichtungen

mit Gebläsen, Gas- und Schwebstoff-Filtern, Rosettenschiebern, Lüftungs- und Ueberdruckventilen, sowie den nötigen Kontrollapparaten

Ventilatoren für Motor-, Pedal- und Handantrieb



H. Meidinger & Cie., Basel 4



FLANKENSCHLIFF NACH SYSTEM „MINERVA“

FABRIKATION VON ZAHNRÄDERN FÜR JEDEN VERWENDUNGSZWECK

ZAHNRÄDER FABRIK

SAUTER, BACHMANN & CO
NETSTAL TELEFON 4.44

Compresseurs rotatifs

On cherche deux compresseurs rotatifs de 8 à 10 m³/min. si possible commandés par moteurs électriques triphasés 220/380 volts.

Offres à Case 393 - Rive 3 GENEVE.



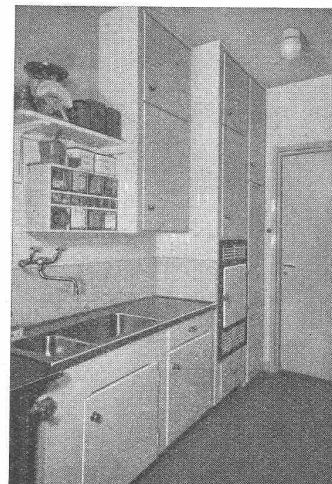
H. HEER & CO. OLTEN

SPEZIALITÄT:
Gelochte u. gepresste Bleche
in sämtlichen Metallsorten

7 Vorzüge, die nur der *Electrolux*-Kühlschrank bietet:



1. **Ohne Motor!** daher keine Abnutzung, kein Verschleiss und dadurch bedingte Reparaturen. Vollautomatisch.
2. **Völlig lautloser Betrieb**, weil motorlos. Radio-störfrei.
3. **Vollautomatischer** Betrieb.
4. **Jederzeit regulierbare** Kälteleistung.
5. Drei Betriebsmöglichkeiten nach Wunsch: mittels **elektrischem** Strom, mittels eines kleinen **Gassparflämmchens** oder mittels **Petroleum**.
6. **Billigster Betrieb**, weil Sie unter den genannten drei Betriebsmöglichkeiten die wirtschaftlichste wählen können.
7. **Neun verschiedene Modelle**, vom kleinsten bis zum grössten, darunter der billigste derzeit überhaupt erhältliche Kühlschrank.



Hunderte von Patenten sind mit dem motorlosen Electrolux-Kühlsystem verknüpft, hinter denen jahrzehntelange Forschungstätigkeit und Laboratoriumsarbeit stecken.

Ob **freistehend** oder **Einbauschrank** verlangen Sie auf jeden Fall unsere Offerte. Viele Referenzen.

ELEKTRO LUX A.G. ZÜRICH URANIASTRASSE 40
(SCHMIDHOF) TEL. 5 27 56



Schweizerische Pflegerinnenschule Zürich
Architekten: Gebr. Pfister, Zürich

Flachdach- und Terrassenbeläge ca. 4700 m²

ausgeführt durch die

Asphalt-Emulsion A.-G., Zürich

Telephon 5 88 66

Löwenstrasse 11

Dachpappenfabrik und
Unternehmung für wasserdichte Beläge

Unsere Erzeugnisse sind ausgestellt in der Schweizer Bau-Centrale, Talstrasse 9, Zürich