

Zeitschrift: Schweizerische Bauzeitung
Herausgeber: Verlags-AG der akademischen technischen Vereine
Band: 115/116 (1940)
Heft: 3

Werbung

Nutzungsbedingungen

Die ETH-Bibliothek ist die Anbieterin der digitalisierten Zeitschriften auf E-Periodica. Sie besitzt keine Urheberrechte an den Zeitschriften und ist nicht verantwortlich für deren Inhalte. Die Rechte liegen in der Regel bei den Herausgebern beziehungsweise den externen Rechteinhabern. Das Veröffentlichen von Bildern in Print- und Online-Publikationen sowie auf Social Media-Kanälen oder Webseiten ist nur mit vorheriger Genehmigung der Rechteinhaber erlaubt. [Mehr erfahren](#)

Conditions d'utilisation

L'ETH Library est le fournisseur des revues numérisées. Elle ne détient aucun droit d'auteur sur les revues et n'est pas responsable de leur contenu. En règle générale, les droits sont détenus par les éditeurs ou les détenteurs de droits externes. La reproduction d'images dans des publications imprimées ou en ligne ainsi que sur des canaux de médias sociaux ou des sites web n'est autorisée qu'avec l'accord préalable des détenteurs des droits. [En savoir plus](#)

Terms of use

The ETH Library is the provider of the digitised journals. It does not own any copyrights to the journals and is not responsible for their content. The rights usually lie with the publishers or the external rights holders. Publishing images in print and online publications, as well as on social media channels or websites, is only permitted with the prior consent of the rights holders. [Find out more](#)

Download PDF: 21.02.2026

ETH-Bibliothek Zürich, E-Periodica, <https://www.e-periodica.ch>

SCHWEIZERISCHE BAUZEITUNG

WOCHENSCHRIFT FÜR ARCHITEKTUR / INGENIEURWESEN / MASCHINENTECHNIK
REVUE POLYTECHNIQUE SUISSE

ORGAN DES SCHWEIZERISCHEN INGENIEUR- UND ARCHITEKTEN-VEREINS
UND DER GESELLSCHAFT EHEMAL. STUDIERENDER DER EIDG. TECHN. HOCHSCHULE
GEGRÜNDET 1883 VON ING. A. WALDNER. / HERAUSGEGEBEN VON ING. C. JEGHER

Vereins-Mitglieder, beim Verlag: Schweiz 32 Fr.,
Ausland 40 Fr. jährl.; Nicht-Mitglieder: Schweiz
40 Fr.; Ausland 50 Fr., postamtlich abonniert
40 Fr. zuzüglich Gebühren. / Einzel-Nr. 1 Fr.

VERLAG C. & W. JEGHER, ZÜRICH
Dianastrasse 5 / Postdeck VIII 6110
Telephon: 3 45 07 ■ In Kommission
bei Rascher & Cie., Zürich u. Leipzig

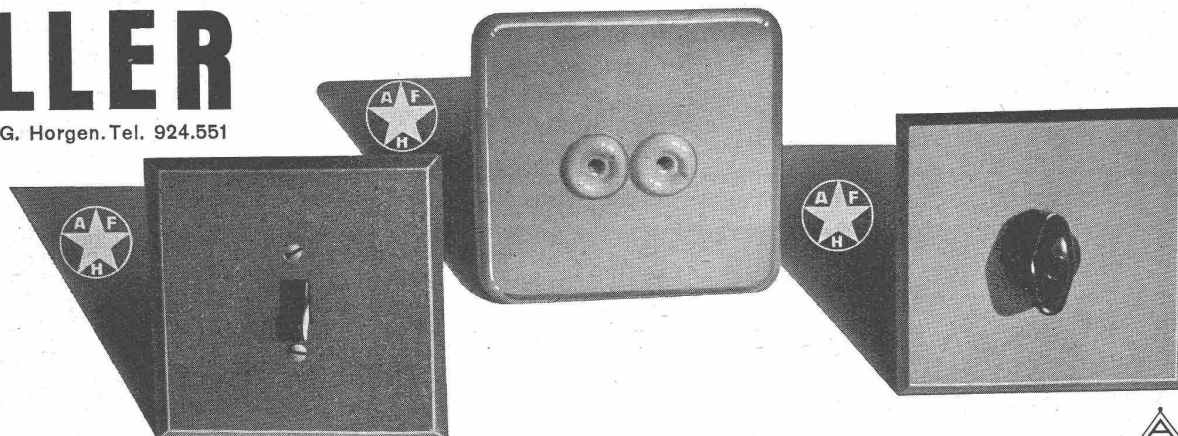
Anzeigen durch GUGGENBUHL & HUBER,
Zürich, Hirschengraben 20, Postdeck VIII 26415,
Telephon 278 16 / Der Anzeigen-Preis beträgt
pro ganze Seite 240 Fr., Rabatte nach Tarif



Zentralheizungen, Luftheizungen für Kirchen, Säle, Hallen
Ventilationen, Gasschutzanlagen HÄLG & CO., ST. GALLEN und ZÜRICH
Tel. 282 65 Tel. 5 80 58

FELLER

Adolf Feller AG, Horgen. Tel. 924.551



Feller-Apparate für Unterputz rechtfertigen stets aufs neue ihren Ruf
der Güte und Preiswürdigkeit



A. G. für Grundwasserbauten, Bern

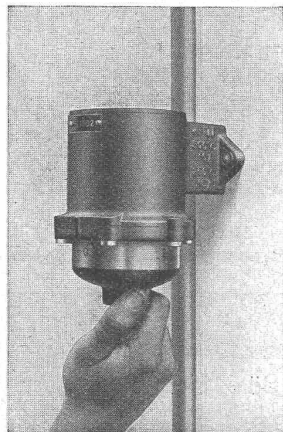
Dichtung von Wärmerissen nach dem Joosten'schen
Verfahren, ⚡ Patent Nr. 133738 (chemische Injektionen).



Mit BAUKORK zeitgemäss isolieren; kleinere Heizkörper,
geringerer Kohlenverbrauch. Baukork A. G. Zürich, Tel. 3 80 12

CARL MAIER & CIE., SCHAFFHAUSEN

Fabrik elektrischer Apparate und Schaltanlagen



Kleinölschalter

15 A/250 V oder 10 A/500 V ~

zur Verwendung in explosionsgefährlichen Räumen

als Aus- oder Umschalter
Wechselschalter
Stufenschalter
Gruppenschalter
Kreuzungsschalter

Schaltereinsatz mit
SEV-Qualitätszeichen

Impulsschalter

für Beleuchtungen - Kleinmotoren - Heizung - Schützensteuerungen

W. STÄUBLI, Ingenieur, ZÜRICH

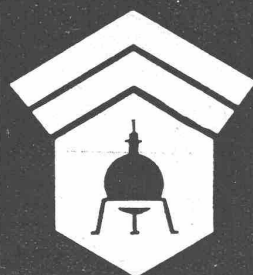
Unternehmung für Holz- und Wasserbau

Pfahlgründungen

Spundwände

Tiefbohrungen

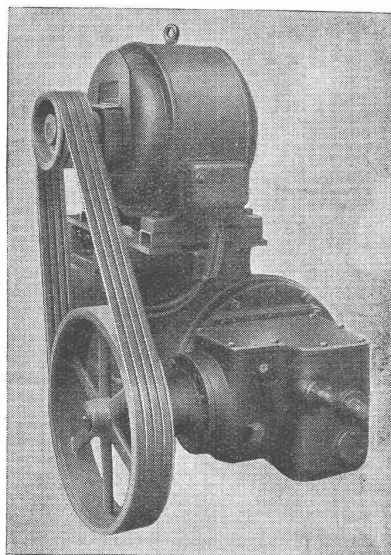
Taucherarbeiten



Wallerdichte Beläge

Spezial-Unternehmen:

Frick-Glass, Zürich-Altstetten



Keilriemenantrieb TEXROPE-Klus

Transmissions-Organe

für jeden Bedarf

Kupplungen für alle Zwecke und in allen Grössen

Keilriemen-Antriebe TEXROPE-Klus

Lenixtriebe

Reduktionsgetriebe und Getriebe für Drehzahlerhöhung mit Stirnrädern und konischen Rädern

Schneckengetriebe

Motorgetriebe

Zahnräder für alle Zwecke der Industrie

Gesellschaft der LUDW. von ROLL'schen Eisenwerke A.-G.

EISENWERK KLUS

Gegründet 1810 2000 Arbeiter und Angestellte

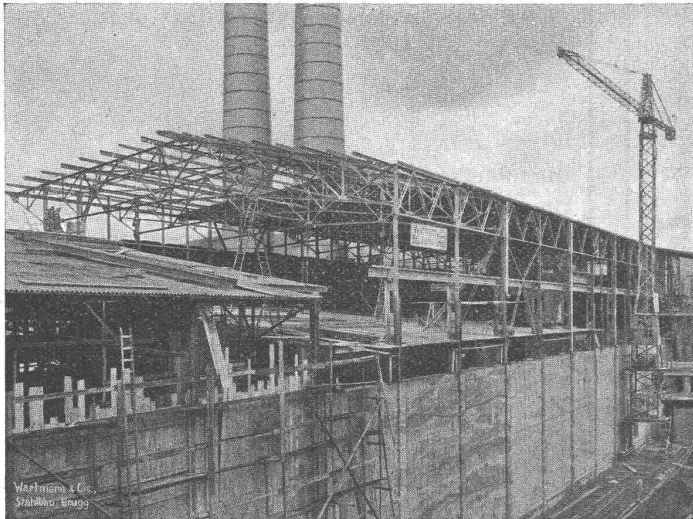
KLUS (Kt. Solothurn)



WARTMANN & CIE., BRUGG

STAHLBAU

KESSELBAU



Erhöhung der Klinkerhalle einer Zementfabrik.

Immer noch ist die

Stahlskelett-Bauweise

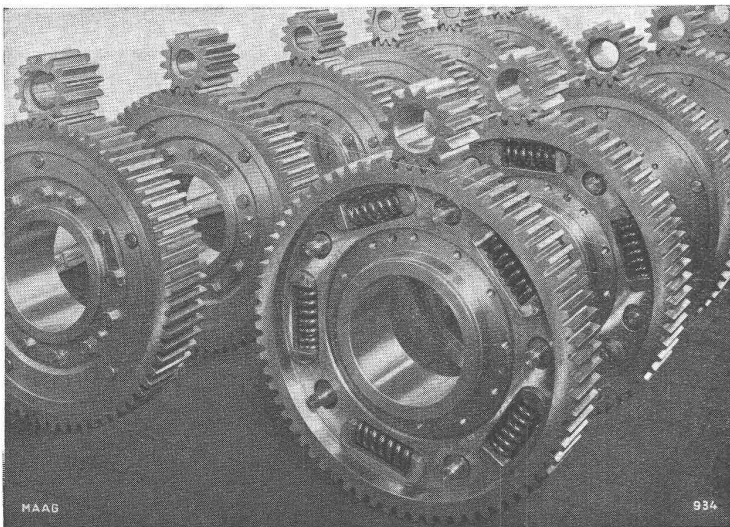
im Hinblick auf spätere Um- und Aufbau-probleme die wirtschaftlichste für alle Industriebauten. Unser Ingenieur-Bureau mit seiner 40-jährigen Erfahrung steht gerne zu Ihrer Verfügung.

Unser

grosses Lager in Profileisen

gestattet es uns heute noch, trotz dem Unterbruch in den Bezügen ab ausländischen Walzwerken, bedeutenden Anforderungen ab Lager zu entsprechen.

MAAG ZAHNRÄDER



Maag - Protex - Getriebe neuester Konstruktion für die elektrischen Lokomotiven der Südost-Bahn.

Ritzel- und Radverzahnung gehärtet und geschliffen.
(An die Maschinenfabrik Oerlikon geliefert)

Ein- oder zweiteilige

Traktionsgetriebe mit gehärteter und geschliffener

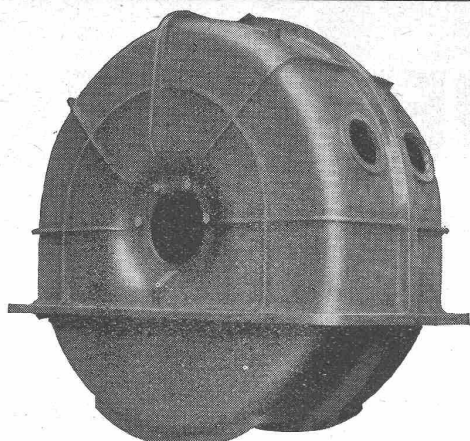
Stirn- oder Schraubenverzahnung gewährleisten
**ruhigen, gleichmässigen Gang und
höchste Lebensdauer.**

Für **stossweisen, unruhigen** Betrieb
(Tram, Bergbahnen) empfehlen wir unsere pa-
tentierten

Maag-Protex-Getriebe mit abgefedertem Zahnkranz

denn sie **dämpfen** Stösse und Erschütte-
rungen ab und **schonen** somit die übrigen
Traktionsorgane.

MAAG-ZAHNRÄDER AKTIENGESellschaft, ZÜRICH



(Stator-Gehäuse aus Silumin)

LEICHTMETALL SAND-GUSS & KOKILLEN-GUSS

bieten überall Vorteile, z. B.

Leichtes Gewicht
Rost- und Korrosionsfreiheit
Bearbeitungersparnis
Mässige Werkzeugkosten

ALUMINIUM MENZIKEN & GONTENSCHWIL AG

Tel. 616 21 **MENZIKEN** (Aargau)

„Cumulus“

Elektrischer Heisswasserspeicher

als Wand-Boiler, Steh-Boiler, Spar-Boiler,
kombinierte Boiler, Schnellheiz-Boiler.

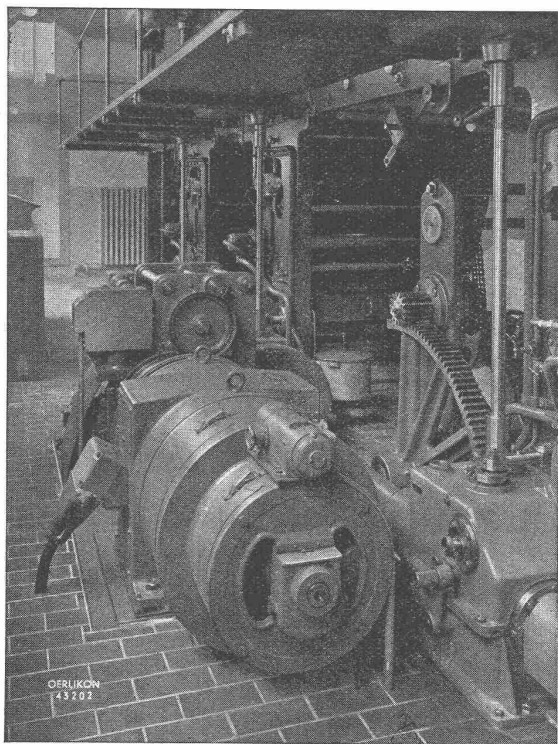
Ausführungen: Eisen verzinkt und Speson (Nickel-
legierung nichtrostend)

Ferner liefern wir:

Durchlaufkessel bis 150 kW, Wasser-Destillierapparate,
Ölvorwärmer, Elektrifikation industrieller Heizungen und
bestehender Heisswasser-Bereitungs-Anlagen, Wärme-
schränke für Laboratorien, Bakterien-Brutschränke,
Luftbefeuchtungs-Anlagen etc.

**Fabrik elektr. Apparate
Fr. Sauter A. G., Basel**

Verlangen Sie unsere Kataloge!



Antrieb einer 5fach Tiefdruck-Rotationsmaschine mit Drehstrom-
Nebenschluss-Kollektor-Motor, 40 PS, 1500—300 T/Min. mit aufge-
bautem Servomotorantrieb für Drehzahlregulierung.

OERLIKON

Drehstrom-Nebenschluss- Kollektor-Motoren

mit verlustloser und stufenloser
Drehzahlregulierung

für industrielle Spezialantriebe:

von Druckereimaschinen, Papiermaschinen, Werkzeugma-
schinen, der Textilindustrie, Gummifabrikation, Zementindustrie,
von Pumpenanlagen, Ventilatoranlagen etc.

*ergeben eine Steigerung der Produktion und
Verbesserung der Qualität der Erzeugnisse*

Verlangen Sie kostenlos Prospekt No. 1207

Maschinenfabrik Oerlikon

Zürich-Oerlikon

(Telephon 6 85 30)