

Zeitschrift: Schweizerische Bauzeitung
Herausgeber: Verlags-AG der akademischen technischen Vereine
Band: 115/116 (1940)
Heft: 2

Werbung

Nutzungsbedingungen

Die ETH-Bibliothek ist die Anbieterin der digitalisierten Zeitschriften auf E-Periodica. Sie besitzt keine Urheberrechte an den Zeitschriften und ist nicht verantwortlich für deren Inhalte. Die Rechte liegen in der Regel bei den Herausgebern beziehungsweise den externen Rechteinhabern. Das Veröffentlichen von Bildern in Print- und Online-Publikationen sowie auf Social Media-Kanälen oder Webseiten ist nur mit vorheriger Genehmigung der Rechteinhaber erlaubt. [Mehr erfahren](#)

Conditions d'utilisation

L'ETH Library est le fournisseur des revues numérisées. Elle ne détient aucun droit d'auteur sur les revues et n'est pas responsable de leur contenu. En règle générale, les droits sont détenus par les éditeurs ou les détenteurs de droits externes. La reproduction d'images dans des publications imprimées ou en ligne ainsi que sur des canaux de médias sociaux ou des sites web n'est autorisée qu'avec l'accord préalable des détenteurs des droits. [En savoir plus](#)

Terms of use

The ETH Library is the provider of the digitised journals. It does not own any copyrights to the journals and is not responsible for their content. The rights usually lie with the publishers or the external rights holders. Publishing images in print and online publications, as well as on social media channels or websites, is only permitted with the prior consent of the rights holders. [Find out more](#)

Download PDF: 10.01.2026

ETH-Bibliothek Zürich, E-Periodica, <https://www.e-periodica.ch>

SCHWEIZERISCHE BAUZEITUNG

WOCHENSCHRIFT FÜR ARCHITEKTUR / INGENIEURWESEN / MASCHINENTECHNIK
REVUE POLYTECHNIQUE SUISSE

ORGAN DES SCHWEIZERISCHEN INGENIEUR- UND ARCHITEKTEN-VEREINS
UND DER GESELLSCHAFT EHEMAL. STUDIERENDER DER EIDG. TECHN. HOCHSCHULE
GEGRÜNDET 1883 VON ING. A. WALDNER / HERAUSGEGEBEN VON ING. C. JEGHER

Vereins-Mitglieder, beim Verlag: Schweiz 32 Fr.,
Ausland 40 Fr. jährl.; Nicht-Mitglieder: Schweiz
40 Fr.; Ausland 50 Fr., postamtlich abonniert
40 Fr. zuzüglich Gebühren. / Einzel-Nr. 1 Fr.

VERLAG C. & W. JEGHER, ZÜRICH
Dianastrasse 5 / Postdeck VIII 6110
Telephon: 3 45 07 ■ In Kommission
bei Rascher & Cie., Zürich u. Leipzig

Anzeigen durch GUGGENBUHL & HUBER,
Zürich, Hirschengraben 20, Postdeck VIII 26415,
Telephon 2 78 16. / Der Anzeigen-Preis beträgt
pro ganze Seite 240 Fr., Rabatte nach Tarif

GLASDACH

KITTLOS MIT BLEIBANDEN

Ausführung auf Holz, Eisen und Beton
Umdecken gekitteter Glasdächer

JAKOB SCHERRER ZÜRICH 2

Allmendstrasse 5/7 Telephon 57.980



ING. MAX GREUTER & CIE. ZÜRICH 8
INJEKTIONS- UND GUNIT-ARBEITEN INGENIEUR-BUREAU

Vollständige ZEICHEN-EINRICHTUNGEN

Zeichentische, Zeichenmaschinen, Zeichen-Registaturen und -Schränke,
Plan-Einfassverfahren, Bogenlampen, Lichtpause- u. Kopier-Einrichtungen
Sämtliches Zeichenmaterial wie Zeichen-Papiere, -Geräte, -Instrumente,
Normalienblätter, Reisszeuge und Reissbretter, Rechenschieber.

Gebrüder Scholl AG Zürich Poststrasse 3 Tel. 357 10 Seit 1865

Scholl

BERCHTOLD & CO.
THALWIL TEL. 920.501



HEIZUNG

WARMWASSER / LUFTUNG
PROJEKTE UND BERATUNG KOSTENLOS
BESTE REFERENZEN

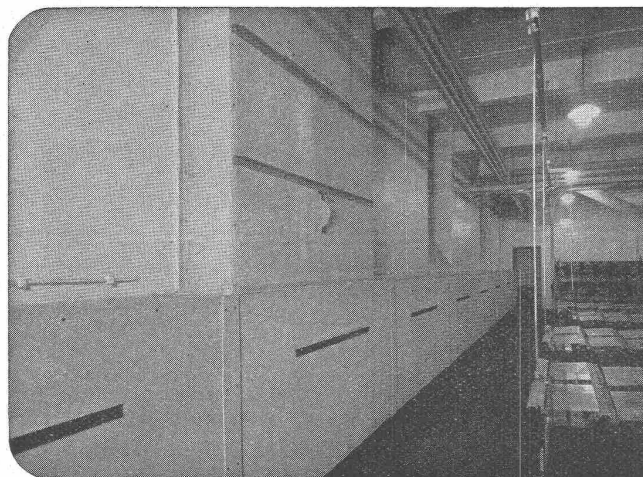
Eternit

Eternit-Ventilationskanäle rosten und faulen nicht;
dank ihrer glatten Wandungen besitzen sie sehr
kleinen Reibungswiderstand. Anfertigung ganzer
Leitungsanlagen

Hauptpost in Lausanne

Eternit

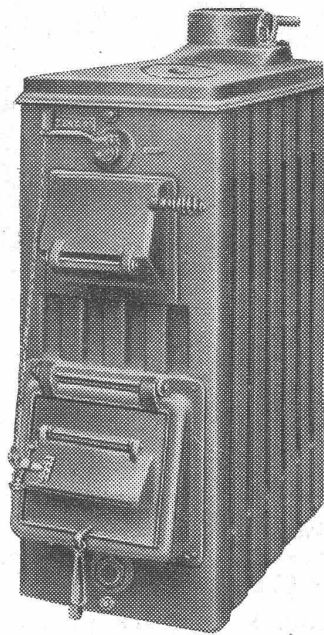
A-G. NIEDERURNEN TELEPHON 4 15 55



Wenn das HEIZEN Sache der FRAU ist

dann muss die Bedienung möglichst einfach und bequem sein.

Betrachten Sie einmal unvoreingenommen unsern ZENT-Kleinkessel. Die Anschlagfeder der Fülltüre, der bequeme Befestigungshaken der Schürttüre, die einfache, saubere Stellvorrichtung der Rauchklappe, die Schrägstellung des Rostabschlusses (durch die ohne komplizierte Rosttüren ein Herausfallen der glühenden Kohle vermieden wird), das sind Vorteile, die die Frau zu schätzen weiss. Und die Reguliervorrichtung? Für Handregulierung die feine Stell- schraube, für automatische Regulierung der ZENT-Regler, der so wenig Platz beansprucht, was besonders in Küchen und Korridoren geschätzt wird.



ZENT

der bequeme Heizkessel!

ZENT A. G. Bern

Fabrik für Zentralheizungsmaterial
Ostermundigen

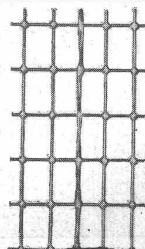
Süss-Asphalt-Arbeiten

für Hoch- u. Tiefbau

Flachdächer begebar, Bodenbeläge, Kegelbahnen etc.

erstellen mit aller Garantie, kunstgerecht und zweckentsprechend

A. SCHMID'S ERBEN, ZÜRICH
Asphaltgeschäft Weststr. 125 Gegr. 1865 Telefon 3 21 08



Streckrabitz,	la feuerverzinkt 13/17 mm
Streckrabitz No. 45,	" " 40/45 "
Streckrabitz No. 60,	" " 22/25 "

Drahtstärken bis 1 mm u. 2 Drähte 1 mm zusammenge-
dreht. Für sämtliche Rabitzkonstruktionen, Überspannen
von Kork- u. Leichtbauplatten, Armierung von Zement-
konstruktionen, v. Unterlagsböden u. Zementüberzügen.

Weitere Spezialitäten: **Drahtziegel, Idealrabitz, Dülo.**

SCHWEIZ. DRAHTZIEGELFABRIK A. - G.
LOTZWIL (Bern) Tel. 6 01 73



**ALBISWERK
ZÜRICH A.G.**

**LICHTRUFANLAGEN
FÜR HOTELS
GASTSTÄTTEN
SPITÄLER
SANATORIEN UND
BÜROBETRIEBE**

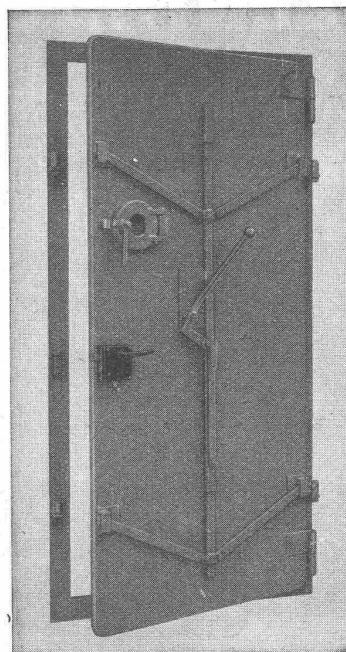


Clichés
und Entwürfe für
jede Werbung

ANDERSON & WEIDMANN

ZÜRICH 5
Traugottstrasse 6
Tel. 38234

norm Schutzraum- Türen



**gasdicht,
trümmersicher.**

Normalgrösse 80 cm ×
1.85 cm, mit Zentral-
verschluss, von 195 Fr.
an, zum Teil ab Lager.

Wir liefern ferner:

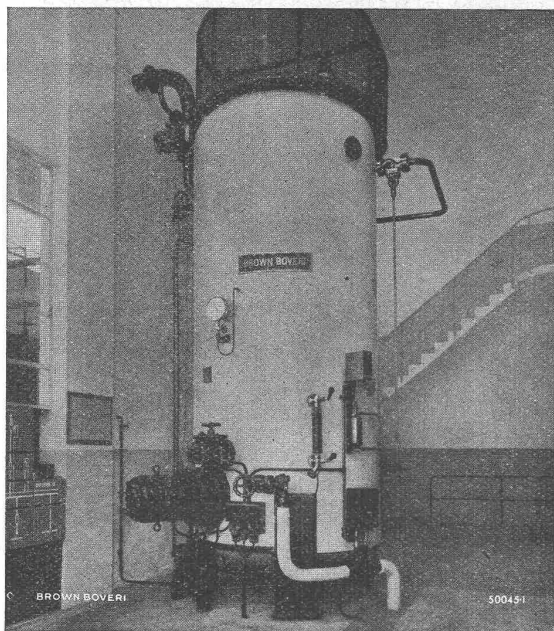
**Fensterschutz-
deckel,**

**Notausstieg-
abschlüsse,**

u. s. w.

Verlangen Sie Offerte.

Metallbau AG
Zürich-Albisrieden Tel 70.677



Elektrodampfkessel 4500 kW, 16000 V, 50 Per/s, Druck 11 kg/cm² abs.

Elektrokessel

für Dampf- und Heisswasser-
erzeugung

Hoch- und Niederspannungskessel

Keine keramischen Einbauten in Kessel-
wasser

Geringe Unterhaltskosten

Geeignete Regulierungen für jeden Zweck

Unabhängig von der Wasserleitfähigkeit
zwischen Vollast und Leerlauf regulierbar

Verlangen Sie Prospekte

A.-G. BROWN, BOVERI & C^{IE}, BADEN

Technische Bureaux in Baden, Basel, Bern, Lausanne

ZENTRIFUGALGUSSRÖHREN VON CHOINDEZ