

Zeitschrift: Schweizerische Bauzeitung
Herausgeber: Verlags-AG der akademischen technischen Vereine
Band: 115/116 (1940)
Heft: 1

Werbung

Nutzungsbedingungen

Die ETH-Bibliothek ist die Anbieterin der digitalisierten Zeitschriften auf E-Periodica. Sie besitzt keine Urheberrechte an den Zeitschriften und ist nicht verantwortlich für deren Inhalte. Die Rechte liegen in der Regel bei den Herausgebern beziehungsweise den externen Rechteinhabern. Das Veröffentlichen von Bildern in Print- und Online-Publikationen sowie auf Social Media-Kanälen oder Webseiten ist nur mit vorheriger Genehmigung der Rechteinhaber erlaubt. [Mehr erfahren](#)

Conditions d'utilisation

L'ETH Library est le fournisseur des revues numérisées. Elle ne détient aucun droit d'auteur sur les revues et n'est pas responsable de leur contenu. En règle générale, les droits sont détenus par les éditeurs ou les détenteurs de droits externes. La reproduction d'images dans des publications imprimées ou en ligne ainsi que sur des canaux de médias sociaux ou des sites web n'est autorisée qu'avec l'accord préalable des détenteurs des droits. [En savoir plus](#)

Terms of use

The ETH Library is the provider of the digitised journals. It does not own any copyrights to the journals and is not responsible for their content. The rights usually lie with the publishers or the external rights holders. Publishing images in print and online publications, as well as on social media channels or websites, is only permitted with the prior consent of the rights holders. [Find out more](#)

Download PDF: 18.02.2026

ETH-Bibliothek Zürich, E-Periodica, <https://www.e-periodica.ch>

SCHWEIZERISCHE BAUZEITUNG

WOCHENSCHRIFT FÜR ARCHITEKTUR / INGENIEURWESEN / MASCHINENTECHNIK
REVUE POLYTECHNIQUE SUISSE

ORGAN DES SCHWEIZERISCHEN INGENIEUR- UND ARCHITEKTEN-VEREINS
UND DER GESELLSCHAFT EHEMAL. STUDIERENDER DER EIDG. TECHN. HOCHSCHULE
GEGRÜNDET 1883 VON ING. A. WALDNER / HERAUSGEGEBEN VON ING. C. JEGHER

Vereins-Mitglieder, beim Verlag: Schweiz 32 Fr.,
Ausland 40 Fr. jährl.; Nicht-Mitglieder: Schweiz
40 Fr.; Ausland 50 Fr., postamtlich abonniert
40 Fr. zuzüglich Gebühren. / Einzel-Nr. 1 Fr.

VERLAG C. & W. JEGHER, ZÜRICH
Dianastrasse 5 / Postdeck VIII 6110
Telephon: 3 45 07 ■ In Kommission
bei Rascher & Cie., Zürich u. Leipzig

Anzeigen durch GUGGENBUHL & HUBER,
Zürich, Hirschengraben 20, Postdeck VIII 26415,
Telephon 278 16 / Der Anzeigen-Preis beträgt
pro ganze Seite 240 Fr., Rabatte nach Tarif



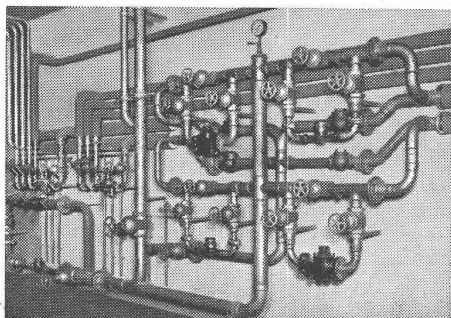
Decken-Strahlungsheizung mit vielen Vorteilen
Zentralheizungen, Lüftung u. Gasschutz HÄLG & CO., ST. GALLEN und ZÜRICH
Tel. 282 65 Tel. 580 58

Dipl.-Ing. O. ZIEGLER, Ingenieurbureau, BASEL

Projektierung und Bauleitung

Spezialität: Eisenbeton und Stahlbau

Telephon: 21913 - Kaufhausgasse 2

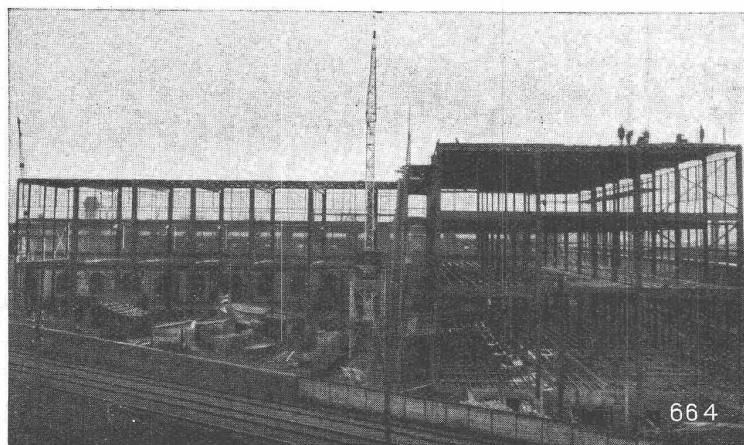


W. GOLDENBOHM

Dufourstrasse 47 Telephon 20860, 24775

**Sanitäre Installationen
Technisches Bureau**

STAHL-HOCHBAU



Stahlskelett eines Industriebaues

**BUSS &
BASEL**

Neutrale Berater

Den FACHMANN zuziehen, heisst Geld sparen

Die Durchdringung unseres täglichen Lebens mit immer neuen Anwendungen der Technik machen es dem Einzelnen, sei er Fachmann oder Laie, unmöglich, ganze Gebiete mit seinen technischen Kenntnissen zu beherrschen. Die moderne Art der Werbung für den Absatz von Produkten und Methoden, bedingt durch die Enge unseres Lebensraumes, hilft mit, einen Zustand zu schaffen, der des Fachspezialisten nicht entzogen kann.

Nur der neutrale, von Fabrikations- und Lieferfirmen unabhängige Fachmann kann Gewähr bieten, in seinen Projekten, Bauleitungen und Beratungen die Entscheidungen auf seinem Spezialgebiet so zu treffen, dass sie sich technisch und wirtschaftlich zweckmässig in das Ganze einordnen.

Der neutrale Berater befasst sich nicht nur mit Beratungen, sondern auch mit Projekten und der Bauleitung von Bauten. Seine Projekte erlauben die Einholung einwandfreier Angebote von Lieferanten und Unternehmungen und seine Bauleitung bietet Gewähr für zweckmässige Ausführung der Einzelheiten und Vermeidung kostspieliger Versuche und lässiger oder betrieblich ungenügender Ausführung.

Die Beiziehung des neutralen Beraters gründet sich auf das Vertrauen, das man seinen Kenntnissen und Fähigkeiten und seiner Erfahrung entgegenbringt. Der Versuch, seinen Arbeitskreis durch das Mittel des Inserates zu erweitern, kann daher nur in dem Sinne erhöhten Wert bekommen, als es im wesentlichen der Propagierung der Idee des neutralen Beraters überhaupt dient.

M. WEGENSTEIN

Dipl. Ing. S. I. A., Ingenieurbureau
ZÜRICH, Rämistr. 7 Telefon 2 29 27

Wasserversorgung Tiefbau
Abwasserreinigung

ADOLF MEIER

Dipl. Bauingenieur E. T. H. u. S. I. A.
WÄDENSWIL, Florhofstr. 2 Tel. 95 66 47

Ingenieurpläne für Hoch- und Tiefbau
Statische Berechnungen, Gutachten

A. GUYER & W. NAEGELI

Ing.-Bureau S. I. A. seit 1917
WINTERTHUR, Stadthausstr. 39 Tel. 2 25 40
vis-à-vis Stadthaus

Wasserversorgungen, Kanalisationen
Kläranlagen, Eisenbeton

RUD. WIESENDANGER

Beratender Ingenieur
ZÜRICH 6, Stüssistr. 20 Telefon 6 42 65

HEIZUNG } EXPORTE als unabhängiger und neutraler Berater für Privat, Gewerbe, Industrie und öffentliche Gebäude jeder Art.
LUFTUNG }
80 jährige In- und Auslandspraxis.

HERMANN MEIER

Dipl. Ing. S. I. A.
ZÜRICH 1, Bahnhofquai 15, Telefon 3 19 48

Vorprojekte für sanitäre Anlagen
als einheitliche Basis für Submissionen, mit kompl. dimensionierten Plänen, approximative Kostenanschläge, Offertenvergleiche, Baukontrollen, Expertisen, Bau- und Betriebskosten von Warmwasserversorgungen

ERWIN MAIER

Berat. Ing., Ingenieurbureau
Dipl. Ing. E. T. H. und S. I. A.
SCHAFFHAUSEN, Kometsträsschen 27 Tel. 16 56

Eisen- und Holzbau, Eisenbeton im Hoch- und Tiefbau.
Wasserbau und Flusskorrekturen, Abwasserreinigung
Beratung, Pläne, Projekte, Bauleitungen und Gutachten

SIMMEN & HUNGER

Ingenieurbureau
ZÜRICH, Talacker 34 Telefon 7 30 76
CHUR, Salisstrasse 10 Telefon 13 76

Projekte, Bauleitung, Gutachten
Hoch- und Tiefbau, Luftschutzbauten

SCHALLSCHUTZ. PFEIFFER-WINTERTHUR



Telefon 2 65 29

Rufen Sie den unabhängigen Bauakustiker schon bei der Aufstellung der ersten Projekte. Konstruktion und Schallschutz hängen unzertrennlich zusammen. Nachträglich Isolieren ist teuer und oft nicht mehr möglich.

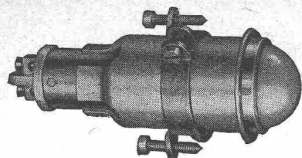
Beachten Sie bitte den Text der nächsten Inserate.



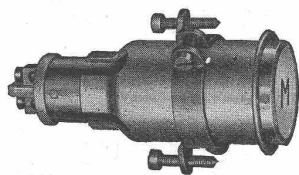
H. HEER & CO.
OLTEN

SPEZIALITÄT:
Gelochte u. gepresste Bleche
in sämtlichen Metallsorten

Bei Erstellung eines Jahresauftrages (52 Anzeigen)
kostet diese Fläche, Grösse 1/8 Seite, Fr. 28.—.



Nr. 668



Nr. 669

ADOLF FELLER A.G. HORGEN

FABRIK ELEKTRISCHER APPARATE

Signallampen, kleines Modell

mit Bayonettfassung B. 15, zum Einbau in Schalttafeln, Apparategehäuse etc. von 2 bis 30 mm Dicke; Totallänge 85 mm.

Nr. 668 mit gewölbtem Glas,
Nr. 669 mit flachem Glas, ohne Beschriftung.

Diese Signallampen sind mit opalen, roten und blauen Linsen erhältlich.
Dazu sind nur Glühlampen oder Schwachstromlampen verwendbar.

Ständige Ausstellung in der Schweizer Bau-Centrale Zürich, Talstrasse 9, Börsenblock (Eintritt frei)

VENTILATOR A.G. STAEFA SCHWEIZ



GEGRÜNDET 1890
TELEPHON 93 01 36

Wir bauen als Spezialität:

LUFTUNGSANLAGEN, geräuschlos laufend
LUFTKONDITIONIERUNGEN
LUFTFILTERANLAGEN
LUFTHEIZAPPARATE
LUFTECHNISCHE ANLAGEN für Luftschutzräume

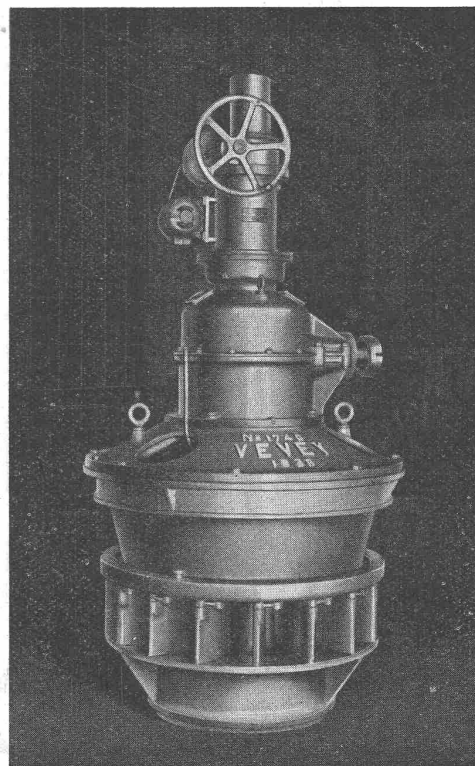
ATELIERS DE CONSTRUCTIONS MÉCANIQUES DE VEVEY S.A.

Tel. 5 30 12

Eisenkonstruktionen
Brückenbau
Kesselbau
Rohrleitungen
Apparate aus rostfreiem Stahl

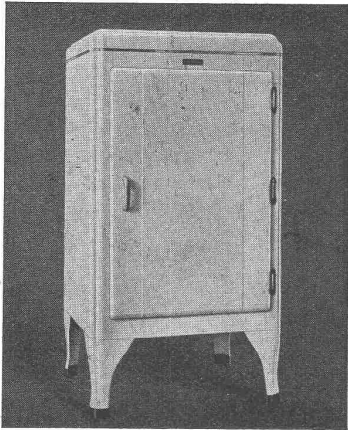
WASSERTURBINEN ALLER SYSTEME REGULATOREN

Eisen- und Bronze-giessereien
Transportanlagen
Hebezeuge
Luftseilbahnen
VEVEY-DIESEL-Traktoren

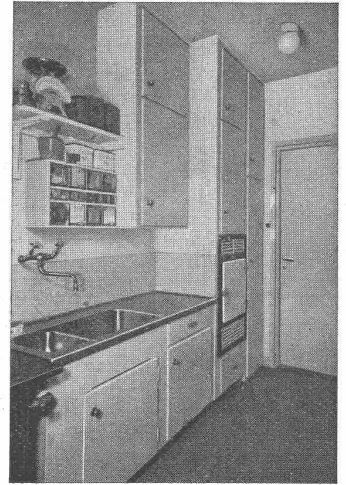


Kaplanturbine
mit elektrisch gesteuerter Laufradregulierung

7 Vorzüge, die nur der *Electrolux*-Kühlschrank bietet:



1. **Ohne Motor!** daher keine Abnützung, kein Verschleiss und dadurch bedingte Reparaturen. Vollautomatisch.
2. **Völlig lautloser Betrieb**, weil motorlos. Radio-störfrei.
3. **Vollautomatischer** Betrieb.
4. **Jederzeit regulierbare** Kälteleistung.
5. Drei Betriebsmöglichkeiten nach Wunsch: mittels **elektrischem** Strom, mittels eines kleinen **Gassparflämmchens** oder mittels **Petroleum**.
6. **Billigster Betrieb**, weil Sie unter den genannten drei Betriebsmöglichkeiten die wirtschaftlichste wählen können.
7. **Neun verschiedene Modelle**, vom kleinsten bis zum grössten, darunter der billigste derzeit überhaupt erhältliche Kühlschrank.



Hunderte von Patente sind mit dem motorlosen Electrolux-Kühlsystem verknüpft, hinter denen jahrzehntelange Forschungstätigkeit und Laboratoriumsarbeit stecken.

Ob freistehend oder Einbauschrank verlangen Sie auf jeden Fall unsere Offerte. Viele Referenzen.

ELEKTRO LUX A.G. ZÜRICH URANIASTRASSE 40
(SCHMIDHOF) TEL. 5 27 56

FÜR HÖCHSTE ANFORDERUNGEN

SCHINDLER AUFZÜGE

SCHINDLER & CO. A.G.
LUZERN. GEGR. 1874

8350