

**Zeitschrift:** Schweizerische Bauzeitung  
**Herausgeber:** Verlags-AG der akademischen technischen Vereine  
**Band:** 115/116 (1940)  
**Heft:** 18

## **Werbung**

### **Nutzungsbedingungen**

Die ETH-Bibliothek ist die Anbieterin der digitalisierten Zeitschriften auf E-Periodica. Sie besitzt keine Urheberrechte an den Zeitschriften und ist nicht verantwortlich für deren Inhalte. Die Rechte liegen in der Regel bei den Herausgebern beziehungsweise den externen Rechteinhabern. Das Veröffentlichen von Bildern in Print- und Online-Publikationen sowie auf Social Media-Kanälen oder Webseiten ist nur mit vorheriger Genehmigung der Rechteinhaber erlaubt. [Mehr erfahren](#)

### **Conditions d'utilisation**

L'ETH Library est le fournisseur des revues numérisées. Elle ne détient aucun droit d'auteur sur les revues et n'est pas responsable de leur contenu. En règle générale, les droits sont détenus par les éditeurs ou les détenteurs de droits externes. La reproduction d'images dans des publications imprimées ou en ligne ainsi que sur des canaux de médias sociaux ou des sites web n'est autorisée qu'avec l'accord préalable des détenteurs des droits. [En savoir plus](#)

### **Terms of use**

The ETH Library is the provider of the digitised journals. It does not own any copyrights to the journals and is not responsible for their content. The rights usually lie with the publishers or the external rights holders. Publishing images in print and online publications, as well as on social media channels or websites, is only permitted with the prior consent of the rights holders. [Find out more](#)

**Download PDF:** 10.01.2026

**ETH-Bibliothek Zürich, E-Periodica, <https://www.e-periodica.ch>**

# SCHWEIZERISCHE BAUZEITUNG

WOCHENSCHRIFT FÜR ARCHITEKTUR / INGENIEURWESEN / MASCHINENTECHNIK  
REVUE POLYTECHNIQUE SUISSE

ORGAN DES SCHWEIZERISCHEN INGENIEUR- UND ARCHITEKTEN-VEREINS  
UND DER GESELLSCHAFT EHEMAL. STUDIERENDER DER EIDG. TECHN. HOCHSCHULE  
GEGRÜNDET 1883 VON ING. A. WALDNER / HERAUSGEGEBEN VON ING. C. JEGHER

Vereins-Mitglieder, beim Verlag: Schweiz 32 Fr.,  
Ausland 40 Fr. jährl.; Nicht-Mitglieder: Schweiz  
40 Fr.; Ausland 50 Fr., postamtlich abonniert  
40 Fr. zuzüglich Gebühren. / Einzel-Nr. 1 Fr.

VERLAG C. & W. JEGHER, ZÜRICH  
Dianastrasse 5 / Postdeck VIII 6110  
Telephon: 34507 ■ In Kommission  
bei Rascher & Cie., Zürich u. Leipzig

Anzeigen durch GUGGENBUHL & HUBER,  
Zürich, Hirschengraben 20, Postdeck VIII 26415,  
Telephon 27816 / Der Anzeigen-Preis beträgt  
pro ganze Seite 240 Fr., Rabatte nach Tarif

## BAUBESCHLÄGE MÖBELBESCHLÄGE WERKZEUGE

Besichtigen Sie bitte meine Ausstellung in der  
Baumuster-Centrale, Talstrasse 9

# F. Bender.

ZÜRICH, Oberdorfstrasse 9 und 10, Tel. 2 71 92

## HEIZUNGS- UND LÜFTUNGSANLAGEN

jeden Systems und Umfanges projektiert und erstellt auf Grund langjähriger Erfahrungen

## HEINRICH LIER

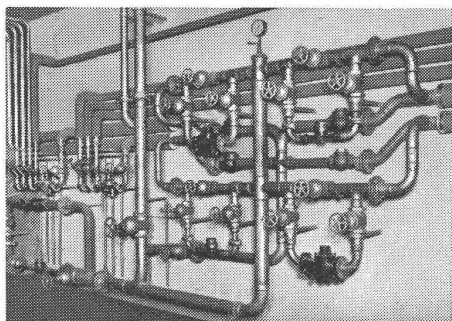
Heizungs-Ingenieur S. I. A., Badenerstrasse 440, Telephon 3 92 05



## Wallerdichte Beläge

Spezial-Unternehmen:

*Frick-Glass, Zürich-Altstetten*



## W. GOLDENBOHM

Dufourstrasse 47 Telephon 2 08 60, 2 47 75

**Sanitäre Installationen  
Technisches Bureau**

# GLASDACH

KITTLOS MIT BLEIBANDEN

Ausführung auf Holz, Eisen und Beton  
Umdecken gekitteter Glasdächer

**JAKOB SCHERRER ZÜRICH 2**  
Allmendstrasse 5/7 Telephon 57.980

## Verzeichnis von Inserenten, welche am Erweiterungsbau des Radio-Studio Zürich mitgewirkt haben:

Anzeigenseite		Anzeigenseite		Anzeigenseite
Antiphon A.-G., Zürich und Männedorf	4	A. K. Gebauer, Zürich 4	Herm. Meier, Ing., Zürich 1	3
Schalldichte Türen in den Vorschriften		Aufzüge.	Vorprojekt, Sanitäre Installationen.	
40 und 50 db Isolationsstärken.		Glasfasern A.-G., Zürich-Lausanne	Meynadier & Cie., A.-G., Zürich 1	10
Asphalt-Emulsion A.-G., Zürich 1	6	Schalldichte Glasfasermatten.	Isolierungen.	
Isolierungen, Asphaltarbeiten.		Hasler A.-G., Bern	Jakob Scherrer, Zürich 2	1
Baumann, Koelliker & Co., A.-G., Zürich 1	2	Elektr. Apparate.	Gitterroste auf Lichtschächte.	
Elektrische Kraftinstallation, Beleuchtungskörper.		A.-G. Heinr. Hatt-Haller, Zürich 1	Gehr. Tuchschild, Frauenfeld	10
Bell Telephone Manufacturing Co., Bern	10	Bauarbeiten.	Schlosserarbeiten.	
Telephonautomat.		Heinrich Lier, Ingenieur, Zürich 4	Ventilator A.-G., Stäfa	2
Gustav Bodmer & Cie., Zürich 8	9	Heizungs- und Lüftungs-Anlagen.	Ventilationsanlage.	
Oefen für jedes Brennmaterial zum Austrocknen.		E. Maier, Ing., Schaffhausen	Kaspar Winkler & Co., Zürich-Altstetten	5
		Entwurf der Kreuzeckrostdecke.	Plastiment für Kreuzeckrostdecke, Conservado-P für den wetterfesten Anstrich auf Beton und Verputz.	

# VENTILATOR A.G. STAEFA SCHWEIZ



GEGRÜNDET 1890  
TELEPHON 93 01 36

Wir bauen als Spezialität:

LUFTUNGSANLAGEN, geräuschlos laufend  
LUFTKONDITIONIERUNGEN  
LUFTFILTERANLAGEN  
LUFTHEIZAPPARATE  
LUFTECHNISCHE ANLAGEN für Luftschutzräume

Erstellerin

der Luftkonditionierungs-Anlage im neuen Radio-Studio Zürich



## AG. HEINR. HATT-HALLER ZÜRICH

HOCH- UND TIEFBAUUNTERNEHMUNG  
LÖWENSTRASSE 17 TEL. 3 86 30

AUSFÜHRUNG SÄMTLICHER BETON-, MAURER-, EISENBETON-,  
KANALISATIONS-ARBEITEN

DECKE ÜBER GROSSEM STUDIO-RAUM IN KREUZECKROSTBAUWEISE  
(ERSTE DECKE DIESER ART IN DER SCHWEIZ)

## Projektierung und Bauleitung

der gesamten elektrischen Installationen.

Hauptschalttafel und Installationen für Licht-, Kraft- und Klima-Anlagen.

Gesamte Telephon-Personensuch-, Uhren- und Signal-Anlage.

*Baumann, Koelliker*  
& Co., A.-G., Sihlstrasse 37, Zürich, Telephon 3 37 33

# Neutrale Berater

Den FACHMANN zuziehen, heisst Geld sparen

Die Durchdringung unseres täglichen Lebens mit immer neuen Anwendungen der Technik machen es dem Einzelnen, sei er Fachmann oder Laie, unmöglich, ganze Gebiete mit seinen technischen Kenntnissen zu beherrschen. Die moderne Art der Werbung für den Absatz von Produkten und Methoden, bedingt durch die Enge unseres Lebensraumes, hilft mit, einen Zustand zu schaffen, der des Fachspezialisten nicht entraten kann.

Nur der neutrale, von Fabrikations- und Lieferfirmen unabhängige Fachmann kann Gewähr bieten, in seinen Projekten, Bauleitungen und Beratungen die Entscheidungen auf seinem Spezialgebiet so zu treffen, dass sie sich technisch und wirtschaftlich zweckmässig in das Ganze einordnen.

Der neutrale Berater befasst sich nicht nur mit Beratungen, sondern auch mit Projekten und der Bauleitung von Bauten. Seine Projekte erlauben die Einholung einwandfreier Angebote von Lieferanten und Unternehmungen und seine Bauleitung bietet Gewähr für zweckmässige Ausführung der Einzelheiten und Vermeidung kostspieliger Versuche und lässiger oder betrieblich ungenügender Ausführung.

Die Beiziehung des neutralen Beraters gründet sich auf das Vertrauen, das man seinen Kenntnissen und Fähigkeiten und seiner Erfahrung entgegenbringt. Der Versuch, seinen Arbeitskreis durch das Mittel des Inserates zu erweitern, kann daher nur in dem Sinne erhöhten Wert bekommen, als es im wesentlichen der Propagierung der Idee des neutralen Beraters überhaupt dient.

## M. WEGENSTEIN

Dipl. Ing. S. I. A., Ingenieurbureau  
ZÜRICH, Rämistr. 7      Telefon 2 29 27

Wasserversorgung      Tiefbau      Abwasserreinigung

## P. ZIGERLI

Ingenieur S. I. A.  
ZÜRICH, Bahnhofstr. 67      Telefon 5 29 84

Spezialbureau f. Abwasser-Reinigung, Kläranlagen, Kanalisationen u. Wasserversorgung. - Biologische Schnellreinigung v. Abwässern nach d. Z-Verfahren

## A. GUYER & W. NAEGELI

Ing.-Bureau S. I. A. seit 1917  
WINTERTHUR, Stadthausstr. 39      Tel. 2 25 40  
vis-à-vis Stadthaus

Wasserversorgungen, Kanalisationen  
Kläranlagen, Eisenbeton

## RUD. WIESENDANGER

Beratender Ingenieur  
ZÜRICH 6, Stüssistr. 20      Telefon 6 42 65

HEIZUNG } EXPERTE als unabhängiger und neutraler Berater für Privat, Gewerbe, Industrie und öffentliche Gebäude jeder Art.  
LUFTUNG }  
30 jährige In- und Auslandspraxis.

## HERMANN MEIER

Dipl. Ing. S. I. A.  
ZÜRICH 1, Bahnhofquai 15, Telefon 3 19 48

Vorprojekte für sanitäre Anlagen  
als einheitliche Basis für Submissionen, mit kompl. dimensionierten Plänen, approximative Kostenanschläge, Offertenvergleiche, Baukontrollen, Expertisen, Bau- und Betriebskosten von Warmwasserversorgungen

## ERWIN MAIER

Berat. Ing., Ingenieurbureau  
Dipl. Ing. E. T. H. und S. I. A.  
SCHAFFHAUSEN, Steigstr. 51      Tel. 16 56

Eisen- und Holzbau, Eisenbeton im Hoch- und Tiefbau. Wasserbau und Flusskorrekturen, Abwasserreinigung Beratung, Pläne, Projekte, Bauleitungen und Gutachten

## SIMMEN & HUNGER

Ingenieurbureau  
ZÜRICH, Talacker 34      Telefon 7 30 76  
CHUR, Salisstrasse 10      Telefon 13 76

Projekte, Bauleitung, Gutachten  
Hoch- und Tiefbau, Luftschutzbauten

## SCHALLSCHUTZ. PFEIFFER-WINTERTHUR



Telephon 2 65 29

Rufen Sie den unabhängigen Bauakustiker schon bei der Aufstellung der ersten Projekte. Konstruktion und Schallschutz hängen unzertrennlich zusammen. Nachträglich Isolieren ist teuer und oft nicht mehr möglich.

Beachten Sie bitte den Text der nächsten Inserate.

Bei Erteilung eines Jahresauftrages (52 Anzeigen)  
kostet diese Fläche, Grösse 1/16 Seite, Fr. 14.—.

## KLINKER

braun, rot, gelb für Böden, Wandbelag, Cheminées, Fassaden

A. G. Verblendsteinfabrik

Lausen

Ständige Ausstellung unserer Erzeugnisse in der SCHWEIZER BAU-CENTRALE ZÜRICH, TALSTRASSE 9, BÖRSENBLOCK (Eintritt frei)

F  
XX

Spezialfabrik von

*Schalllichter*Telephonkabinen  
Türen und Wänden

Lieferantin schalldichter Türen im neuen Radiogebäude Zürich

Die mustergültige Akustik im Radio Zürich wurde mit**ISOVER**

Spezial-Matten aus Glas-WOLLE erreicht

Weitere Referenzen: Radio Basel - Genf - Lugano - Lausanne; Maschinenhallen, Musiksäle etc.

**GLAS-ISOL**

Glas-Seide

**ISOVER**

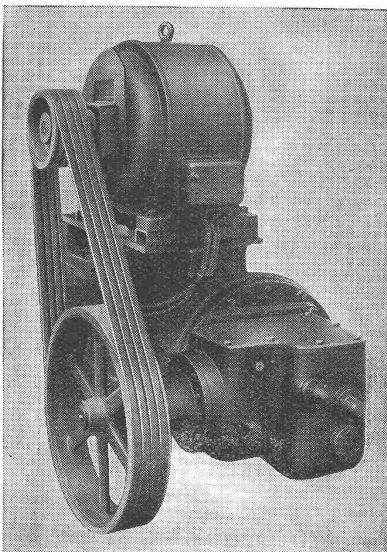
Glas-Wolle

**VERISOLANT**

Glas-Seide und -Wolle

Die beste Isolation gegen Wärme, Kälte und SchallZÜRICH  
Nüscherstr. 30**GLASFASERN A.G.**

Fabrik in Lucens

LAUSANNE  
Grand-Chêne 5

Keilriemenantrieb TEXROPE-Klus

## Transmissions-Organe

für jeden Bedarf

Kupplungen für alle Zwecke und in allen Grössen

Keilriemen-Antriebe TEXROPE-Klus

Lenixtriebe

Reduktionsgetriebe und Getriebe für Drehzahlerhöhung mit Stirnrädern und konischen Rädern

Schneckengetriebe

Motorgetriebe

Zahnräder für alle Zwecke der Industrie

Gesellschaft der LUDW. von ROLL'schen Eisenwerke A.-G.

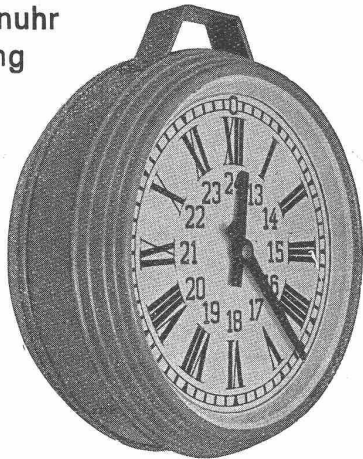
**EISENWERK KLUS**

Gegründet 1810 2000 Arbeiter und Angestellte

**KLUS** (Kt. Solothurn)



Doppelseitige Nebenuhr  
mit Innenbeleuchtung  
für Aussenmontage



Modell der Schweizer. Bundesbahnen

ABTEILUNG: Elektrische Uhren

**FAVAG**

Fabrik elektrischer Apparate A.G.  
NEUENBURG

36/H 4 a

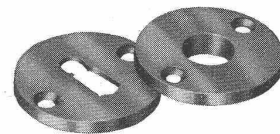


Schweizerische Unfallversicherungs-Gesellschaft  
in Winterthur

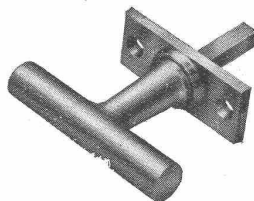
Besondere Vergünstigungen für Mitglieder des  
Schweiz. Ingenieur- und Architekten-Vereins  
bei Abschluss von Unfall-Versicherungen



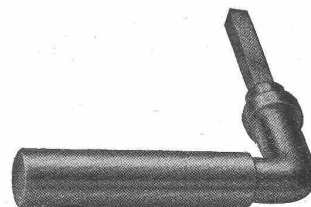
**Schweizer Baubeschläge**



**INCA**



Wir liefern alle  
kuranten Be-  
schläge in erst-  
klassiger Aus-  
führung.

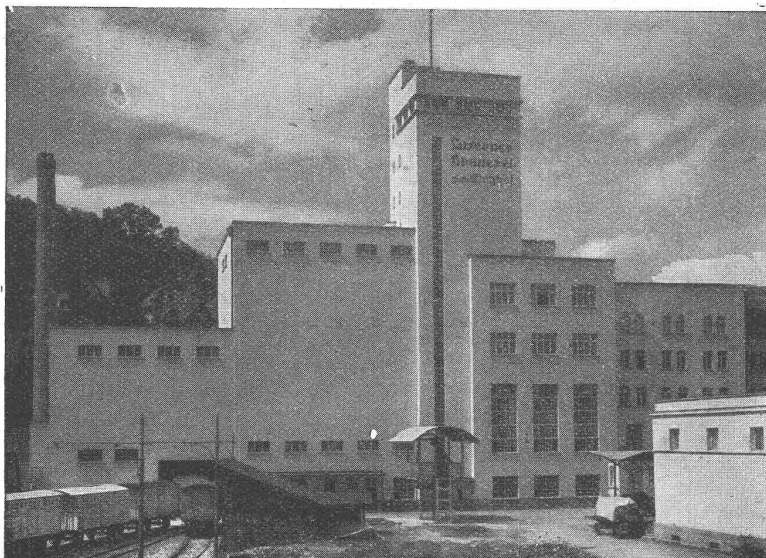


**INJECTA**

A.-G. Spritzgusswerke und Apparatefabrik

TEUFENTHAL b. AARAU

Telephon 3 82 77



Luzerner Brauereien z. Eichhof, A.-G., Luzern

Flachdächer ca. 5000 m<sup>2</sup>

ausgeführt durch die

## Asphalt-Emulsion A.-G., Zürich

Telephon 5 88 66

Löwenstrasse 11

Dachpappenfabrik und  
Unternehmung für wasserdichte Beläge

Unsere Erzeugnisse sind ausgestellt in der Schweizer Bau-Centrale, Talstrasse 9, Zürich

FÜR HÖCHSTE ANFORDERUNGEN

**SCHINDLER AUFZÜGE**

SCHINDLER & CO. A.G.  
LUZERN. GEGR. 1874

8350