

**Zeitschrift:** Schweizerische Bauzeitung  
**Herausgeber:** Verlags-AG der akademischen technischen Vereine  
**Band:** 115/116 (1940)  
**Heft:** 17

## **Werbung**

### **Nutzungsbedingungen**

Die ETH-Bibliothek ist die Anbieterin der digitalisierten Zeitschriften auf E-Periodica. Sie besitzt keine Urheberrechte an den Zeitschriften und ist nicht verantwortlich für deren Inhalte. Die Rechte liegen in der Regel bei den Herausgebern beziehungsweise den externen Rechteinhabern. Das Veröffentlichen von Bildern in Print- und Online-Publikationen sowie auf Social Media-Kanälen oder Webseiten ist nur mit vorheriger Genehmigung der Rechteinhaber erlaubt. [Mehr erfahren](#)

### **Conditions d'utilisation**

L'ETH Library est le fournisseur des revues numérisées. Elle ne détient aucun droit d'auteur sur les revues et n'est pas responsable de leur contenu. En règle générale, les droits sont détenus par les éditeurs ou les détenteurs de droits externes. La reproduction d'images dans des publications imprimées ou en ligne ainsi que sur des canaux de médias sociaux ou des sites web n'est autorisée qu'avec l'accord préalable des détenteurs des droits. [En savoir plus](#)

### **Terms of use**

The ETH Library is the provider of the digitised journals. It does not own any copyrights to the journals and is not responsible for their content. The rights usually lie with the publishers or the external rights holders. Publishing images in print and online publications, as well as on social media channels or websites, is only permitted with the prior consent of the rights holders. [Find out more](#)

**Download PDF:** 18.02.2026

**ETH-Bibliothek Zürich, E-Periodica, <https://www.e-periodica.ch>**

# SCHWEIZERISCHE BAUZEITUNG

WOCHENSCHRIFT FÜR ARCHITEKTUR / INGENIEURWESEN / MASCHINENTECHNIK  
REVUE POLYTECHNIQUE SUISSE

ORGAN DES SCHWEIZERISCHEN INGENIEUR- UND ARCHITEKTEN-VEREINS  
UND DER GESELLSCHAFT EHEMAL. STUDIERENDER DER EIDG. TECHN. HOCHSCHULE  
GEGRÜNDET 1883 VON ING. A. WALDNER / HERAUSGEGEBEN VON ING. C. JEGHER

Vereins-Mitglieder, beim Verlag: Schweiz 32 Fr.,  
Ausland 40 Fr. jährl.; Nicht-Mitglieder: Schweiz  
40 Fr.; Ausland 50 Fr., postamtlich abonniert  
40 Fr. zuzüglich Gebühren. / Einzel-Nr. 1 Fr.

VERLAG C. & W. JEGHER, ZÜRICH  
Dianastrasse 5 / Postchek VIII 6110  
Telephon: 34507 ■ In Kommission  
bei Rascher & Cie., Zürich u. Leipzig

Anzeigen durch GUGGENBUHL & HUBER,  
Zürich, Hirschengraben 20, Postchek VIII 26415,  
Telephon 27816 / Der Anzeigen-Preis beträgt  
pro ganze Seite 240 Fr., Rabatte nach Tarif

Selbsttätige Temperaturregelanlagen  
System Landis & Gyr, Zug

*Baumann, Koelliker*  
& Co. A. G., Sihlstr. 37, Zürich 1, Tel. 337 33

Verkaufs-Aktien-Gesellschaft Heinrich Wild's geodätische Instrumente Heerbrugg

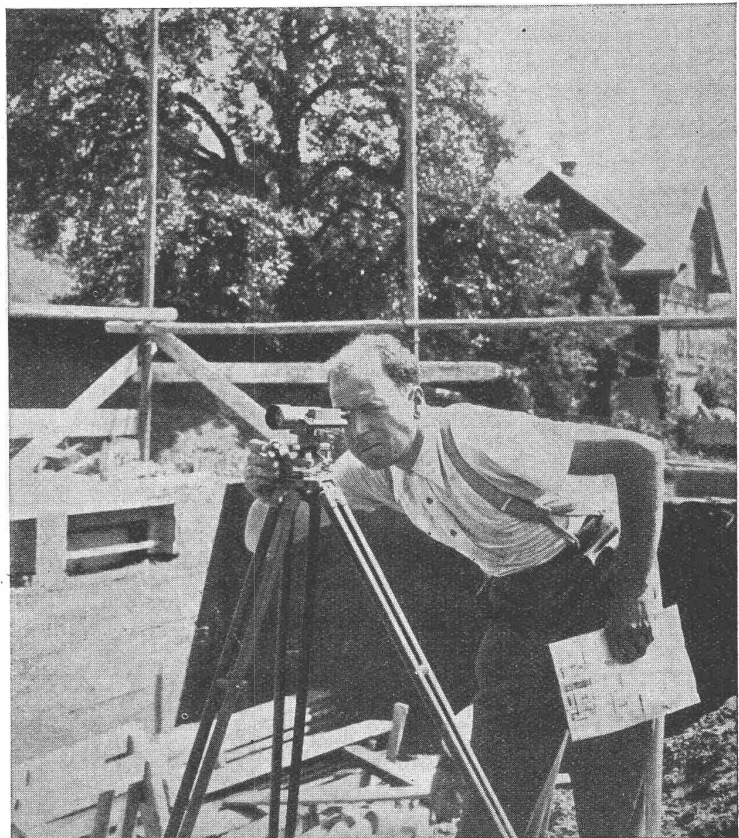
**WILD**  
**HEERBRUGG**

## Nivellier-Instrumente WILD

- N I** mit oder ohne Horizontalkreis. Kleines Nivellierinstrument für techn. Einwägungen aller Art und für den Bauplatz;
- N II** mit oder ohne Horizontalkreis. Mittleres Instrument für hohe Genauigkeitsansprüche, für Streckennivellements aller Art;
- N III** Präzisions-Nivellierinstrument für höchste Ansprüche, für Landesnivellements, Deformationsbeobachtungen an Brücken und Staumauern, Hebungs- und Senkungsercheinungen bei Fundierungen, Montage von schweren Maschinen etc.

In ihrer Gesamtheit ergeben die drei verschiedenen Modelle eine harmonische Abstufung, sodass für jeden Zweck das günstigste Instrument zur Verfügung steht.

Verlangen Sie unverbindlich unsere ausführlichen Druckschriften.



*Baukork*

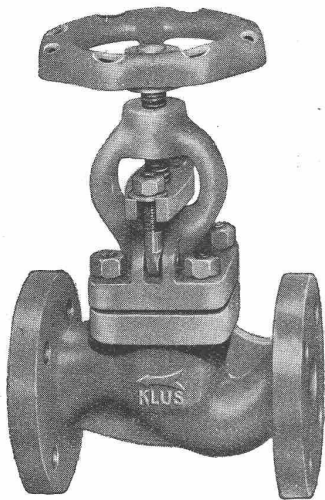
Die Bauzeit des hochisolierten Betonhauses an der Landes-Ausstellung betrug drei Monate. Bauherr: Baukork A.G. Zürich.



Die Liquidation der LA macht rasche Fortschritte. Von den grossen Hallen in Holzbau sind fast alle als ganze verkauft worden, grösstenteils zur Wiederaufstellung an andern Orten als Lager für Kriegsvorräte aller Art. Auch das Eisen der Schwebebahn türme und der Festhalle fand wertvollen Absatz, während die Maschinenhalle ihrem vorausbestimmten Endzweck als Flugzeughangar zugeführt worden ist. Die Hallen

Elektrizität, Textil, PTT, Eisenbahn- und Strassenverkehr bleiben wegen ihres zweckmässigen Geleiseanschlusses bis auf weiteres an Ort und Stelle. Stehen geblieben ist am Zürichhorn die Fischerstube, als «Provisorium», ferner das Haus der Tierzucht und die Molkerei-Halle und am linken Ufer der 10 m hohe Monolith vor dem «Bauen», als Denkmal:

«Hier stand 1939 die Schweiz. Landesausstellung».



S - Ventil

## Kluser Spezial-Armaturen

aus Edelmessing, Stahlguss, Bronze oder andern Werkstoffen,

für Kaltwasser, Heisswasser, Dampf, Benzin, Petrol, Oel, Gas, Säuren, Laugen und andere chemische Durchflussmedien

Interessenten erhalten  
Liste Nr. D-224 auf Verlangen

Gesellschaft der LUDW. von ROLL'schen Eisenwerke A.-G.



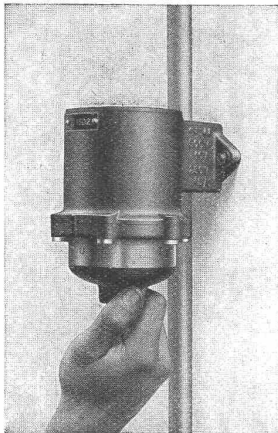
### EISENWERK KLUS

Gegründet 1810 2000 Arbeiter und Angestellte

KLUS (Kt. Solothurn)

## CARL MAIER & CIE., SCHAFFHAUSEN

Fabrik elektrischer Apparate und Schaltanlagen



### Kleinölschalter

15 A/250 V oder 10 A/500 V ~

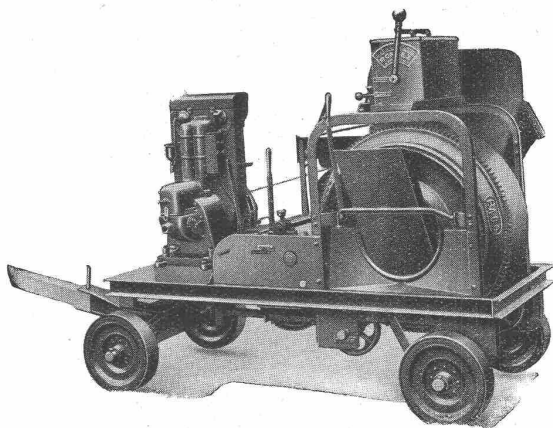
zur Verwendung in explosionsgefährlichen Räumen

als Aus- oder Umschalter  
Wechselschalter  
Stufenschalter  
Gruppenschalter  
Kreuzungsschalter

Schaltereinsatz mit  
SEV-Qualitätszeichen

Impulsschalter

für Beleuchtungen - Kleinmotoren - Heizung - Schützensteuerungen



### Der Anspruchvollste findet sich befriedigt

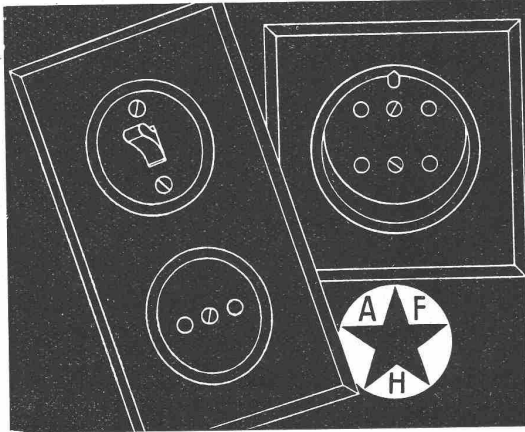
durch die hervorragende Ausführung der RACO - von ROLL - Betonmischer. Diese Maschinen sind auf vielen hundert Bauplätzen anzutreffen, wo solche ihre betriebssichere und überlegene Arbeitsweise täglich bestätigen. — Nicht nur ins Auge gefällig, sondern auch stark und lebensfähig. Mit patentiertem Wassermesser Rondez unerreicht in Einfachheit u. Betriebssicherheit.

### ROBERT AEBI & CIE. A.G. ZÜRICH

Ingenieurbureau-Maschinenfabrik

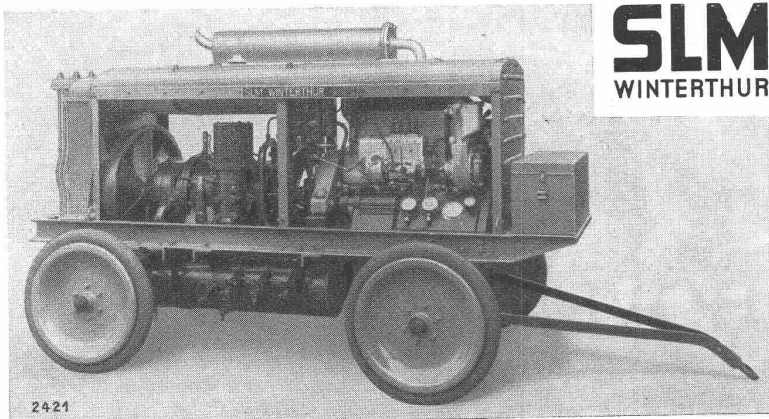
Telephon 3 17 50

Zweigniederlassung in Zollikofen, Bern



Schönheit und Bequemlichkeit  
sind vereinigt in unserem genormten Instal-  
lations-Material für Unterputz-Montage.

**ADOLF FELLER & HORGEN**  
*Fabrik elektrischer Apparate*



**SLM**  
WINTERTHUR

## DIESEL- KOMPRESSOREN

fahrbare und transportable Anlagen  
kurzfristig lieferbar

Schweiz. Lokomotiv- und Maschinenfabrik  
Winterthur

## Submissionen Preis-Offerten Wettbewerbs-Eingaben etc.

im Vervielfältigungs- oder Durchschlag-Verfahren.  
Kenntnis der Fachausdrücke; schöne und über-  
sichtliche Darstellung; saubere Lineaturen; keine  
Schreibfehler. Prompte Bedienung.

Absolute Diskretion.

**Vervielfältigungsbureau „BELLEVUE“**  
Zürich, Limmatquai 3 (Weilenmann & Jaeggi) Tel. 26752

## HOTEL HABIS-ROYAL

Bahnhofplatz

**ZÜRICH**

RESTAURANT

SITZUNGSZIMMER

## Architekten, Baumeister und Handwerker

Eintritt frei

finden für Neubau, Umbau und Renovationen die diesbezüglichen Materia-  
lien und Baustoffe in der Dauerausstellung für zeitgemässe Bauprodukte.

**BAU-MESSE BERN** Gurtengasse 3  
Teleph. 200 82

TELEPHON 4 67 96

**HEINRICH WAGNER & CO**

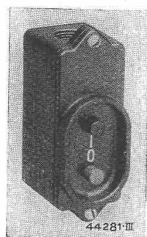
**DU PONT DU CO**

LACK- UND FARBENFABRIK  
OBERFLÄCHENTECHNIK  
TEXTILBEHANDLUNG  
ZÜRICH 8, Dufourstrasse 48

GENERALVERTRETER v. E. J. DU PONT DE NEMOURS CO.  
DU PONT-DUCO in 80 Tönen und 12 Grundmischfarben, lichtecht,  
Witterungsbeständig, öl- und benzinfest, weltbekannt für Industrie  
und Automobillackierung

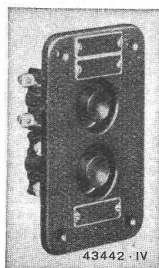


# Brown Boveri-Druckknopfschalter



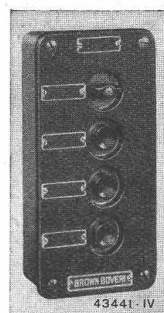
**Für Kleinschalter:**

Doppel-Druckknopf in Isoliergehäuse



**Für Einbau in Arbeits-  
maschinen und Schalttafeln:**

Ein- und Mehrfach-Druck-  
knopfplatten



**Mit eingebauten Signallampen,  
Sperrschaltern usw.:**

Ein- und Mehrfach-Druckknopfkasten für alle  
industriellen Anwendungen

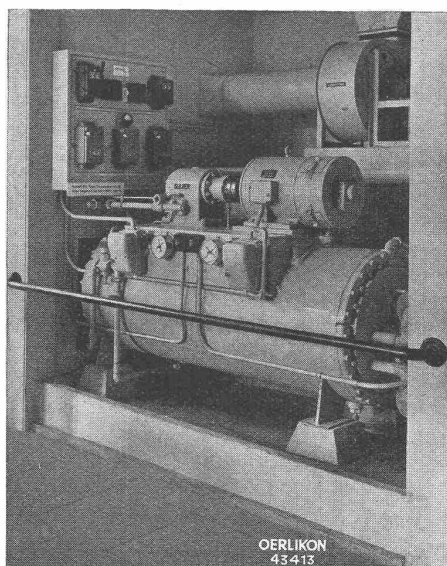


**Für explosions-  
gefährliche Räume:**

Doppel-Druckknopfkasten mit  
Kontakten unter Oel

## A.-G. BROWN, BOVERI & C<sup>IE</sup>, BADEN

Technische Bureaux in Baden, Basel, Bern, Lausanne



Kühlanlage mit Combi-Motor

*Warum den Oerlikon-*

## COMBI- MOTOR?

*Weil er jedem andern Zentrifugalanlasser-  
Motor an **Betriebssicherheit** überlegen ist!*

Der Combi-Motor eignet sich deshalb vor-  
züglich für automatische oder ungenügend  
beaufsichtigte Anlagen, wie z. B. für Pum-  
penanlagen, Kühlanlagen, Kompressor-  
antriebe und für Spezialantriebe in Industrie  
und Landwirtschaft.

Verlangen Sie kostenlos Prospekt Nr. 1128

**Maschinenfabrik Oerlikon, Zürich-Oerlikon (Tel. 6 85 30)**

Verkaufsbureaux in Zürich, Bern, Lausanne und Luzern