

Zeitschrift: Schweizerische Bauzeitung
Herausgeber: Verlags-AG der akademischen technischen Vereine
Band: 115/116 (1940)
Heft: 16

Werbung

Nutzungsbedingungen

Die ETH-Bibliothek ist die Anbieterin der digitalisierten Zeitschriften auf E-Periodica. Sie besitzt keine Urheberrechte an den Zeitschriften und ist nicht verantwortlich für deren Inhalte. Die Rechte liegen in der Regel bei den Herausgebern beziehungsweise den externen Rechteinhabern. Das Veröffentlichen von Bildern in Print- und Online-Publikationen sowie auf Social Media-Kanälen oder Webseiten ist nur mit vorheriger Genehmigung der Rechteinhaber erlaubt. [Mehr erfahren](#)

Conditions d'utilisation

L'ETH Library est le fournisseur des revues numérisées. Elle ne détient aucun droit d'auteur sur les revues et n'est pas responsable de leur contenu. En règle générale, les droits sont détenus par les éditeurs ou les détenteurs de droits externes. La reproduction d'images dans des publications imprimées ou en ligne ainsi que sur des canaux de médias sociaux ou des sites web n'est autorisée qu'avec l'accord préalable des détenteurs des droits. [En savoir plus](#)

Terms of use

The ETH Library is the provider of the digitised journals. It does not own any copyrights to the journals and is not responsible for their content. The rights usually lie with the publishers or the external rights holders. Publishing images in print and online publications, as well as on social media channels or websites, is only permitted with the prior consent of the rights holders. [Find out more](#)

Download PDF: 02.10.2025

ETH-Bibliothek Zürich, E-Periodica, <https://www.e-periodica.ch>

SCHWEIZERISCHE BAUZEITUNG

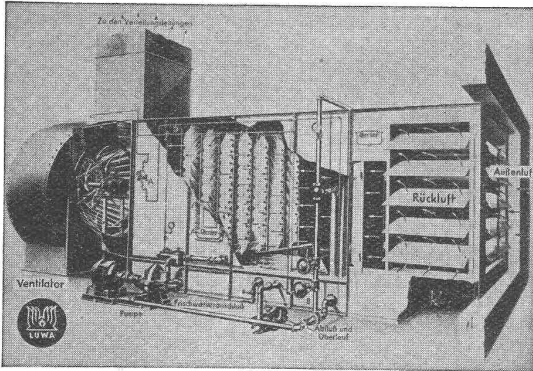
WOCHENSCHRIFT FÜR ARCHITEKTUR / INGENIEURWESEN / MASCHINENTECHNIK
 REVUE POLYTECHNIQUE SUISSE

ORGAN DES SCHWEIZERISCHEN INGENIEUR- UND ARCHITEKTEN-VEREINS
 UND DER GESELLSCHAFT EHEMAL. STUDIERENDER DER EIDG. TECHN. HOCHSCHULE
 GEGRÜNDET 1883 VON ING. A. WALDNER / HERAUSGEGEBEN VON ING. C. JEGHER

Vereins-Mitglieder, beim Verlag: Schweiz 32 Fr.,
 Ausland 40 Fr. jährl.; Nicht-Mitglieder: Schweiz
 40 Fr.; Ausland 50 Fr., postamtlich abonniert
 40 Fr. zuzüglich Gebühren. / Einzel-Nr. 1 Fr.

VERLAG C. & W. JEGHER, ZÜRICH
 Dianastrasse 5 / Postcheck VIII 6110
 Telephon: 34507 ■ In Kommission
 bei Rascher & Cie., Zürich u. Leipzig

Anzeigen durch GUGGENBUHL & HUBER,
 Zürich, Hirschengraben 20, Postcheck VIII 26415,
 Telephon 27816 / Der Anzeigen-Preis beträgt
 pro ganze Seite 240 Fr., Rabatte nach Tarif



Luft-Wascher einer CARRIER-Klima-Anlage.
 Wir bauen Zentralanlagen und Einzelapparate.

Die grosse Erfahrung die wir im Bau von Klima-
 Anlagen besitzen, steht Ihnen zur Verfügung. Seit Jahren bauen wir
Klima- und Ventilations-Anlagen

für Textil-, Tabak-, Papier-, Druckerei-, Keramik- u.
 Blechwaren-Industrie (Trockenöfen) - Kinos und
 Bureaugebäude - Spritzkabinen und Spritzraum-
 Ventilationen - Luftschutz-Ventilations-Anlagen

Verlangen Sie Spezialprospekte

LUWA A. G. ZÜRICH

Gesellschaft f. Luft- u. Wärmetechnik

Dolderstrasse 19 Telephon 2 28 33 / 2 62 04



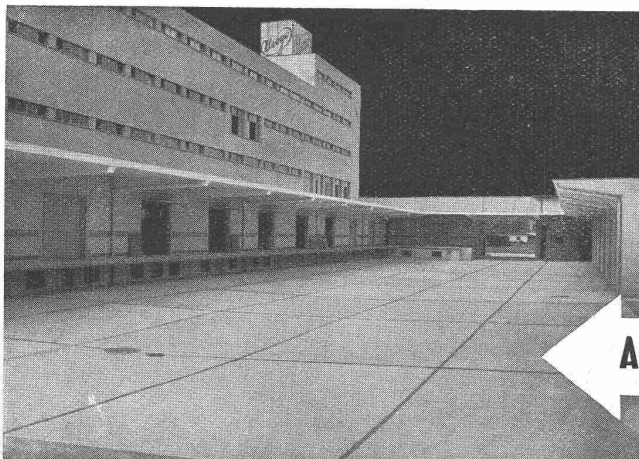
Aufzüge Lerch

für Briefe, Speisen, Waren
 erstellt
Aug. Lerch, Zürich
 Oetenbachgasse 5 Tel.: 33.000

Vollständige
ZEICHEN-EINRICHTUNGEN

Zeichentische, Zeichenmaschinen, Zeichen-Registaturen und -Schränke,
 Plan-Einmassverfahren, Bogenlampen, Lichtpause- u. Kopier-Einrichtungen
 Sämtliches Zeichenmaterial wie Zeichen-Papiere, -Geräte, -Instrumente,
 Normalienblätter, Reisszeuge und Reissbretter, Rechenschieber.

Gebrüder Scholl AG Zürich Poststrasse 3 Tel. 35710 Seit 1865



WALO BERTSCHINGER
 Bauunternehmung Zürich
 Abteilung Spezialbetonbeläge

Ausführung in Kieserling Spezialbeton „DUROCRET“

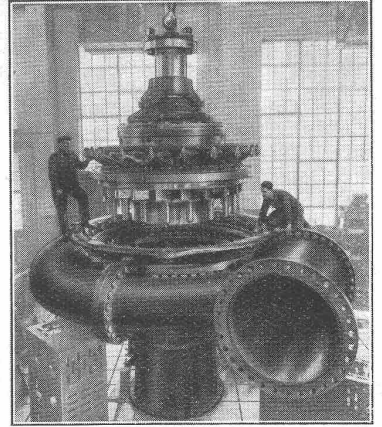
TURBINES HYDRAULIQUES

POUR TOUTES CHUTES ET TOUS DÉBITS

TURBINE FRANCIS
DE 48 900 CH
CHUTE 299 MÈTRES

ATELIERS DES CHARMILLES S. A. GENÈVE

CHARMILLES - GENÈVE



Eternit

Eternit-Schiefer ergeben Qualitätsbedachungen, die sich durch Dichte, Sturmsicherheit und schöne, wetterbeständige Farben auszeichnen

Eternit A-G. NIEDERURNEN TELEPHON 4 15 55

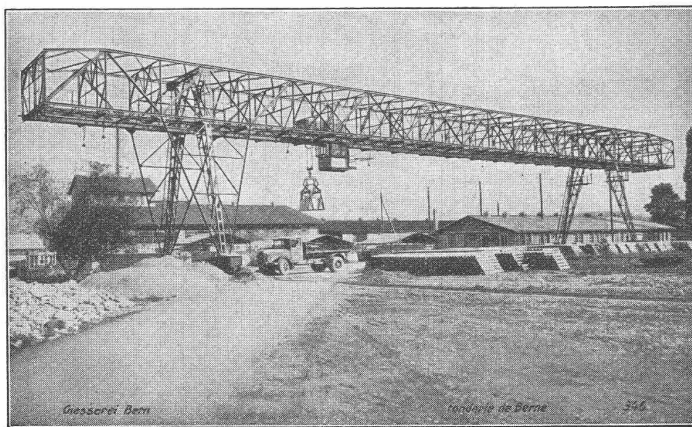


Gesellschaft der Ludw. von Roll'schen Eisenwerke AG.

GIESSEREI BERN in BERN

Konstruktionswerkstätten und Eisengiesserei

Hebezeuge



Verladebrücke, totale Brückenlänge 73,5 m, Spannweite 50 m, Tragkraft 6,5 t, zum Umschlag von Sand und Kies und Transport von Röhren und Formsteinen.

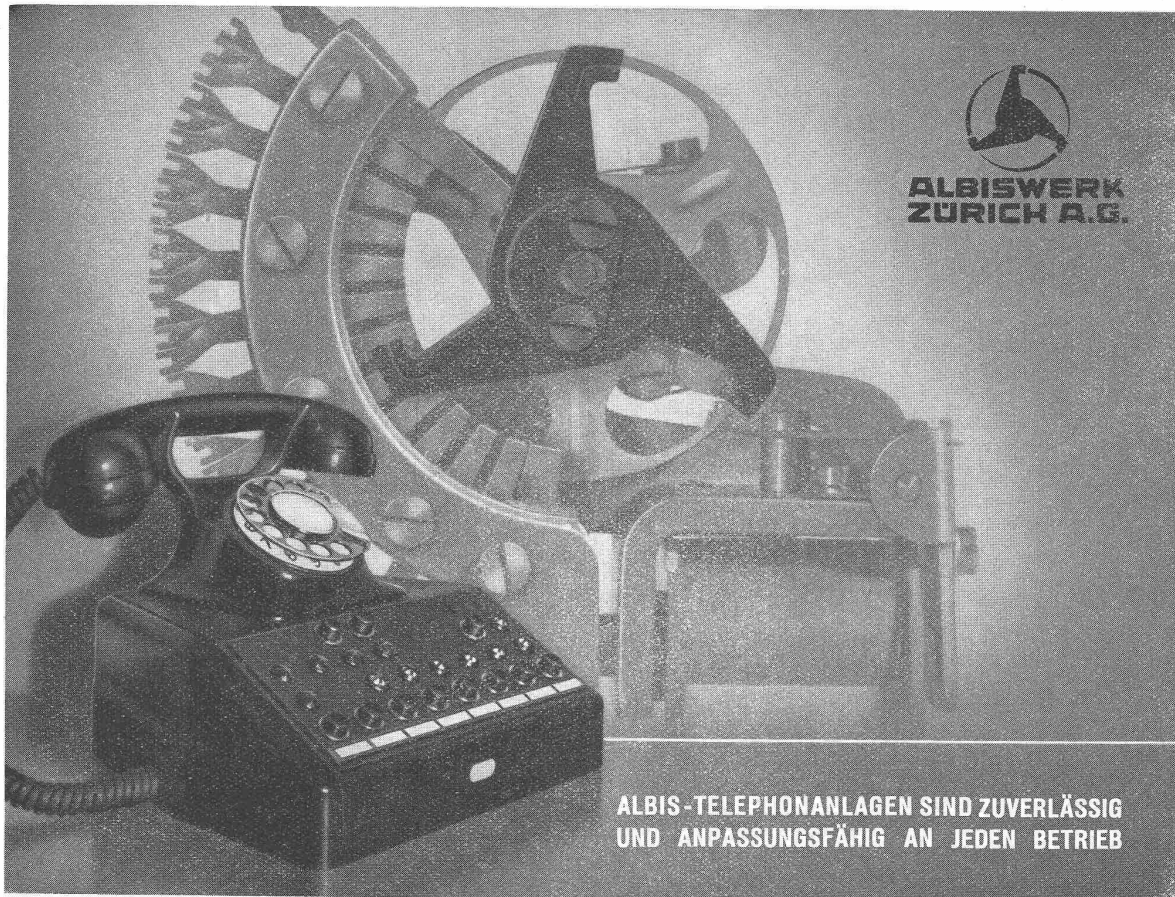
Weitere Spezialitäten:

Schützenanlagen und
Wehreinrichtungen
Zahnradbahnmaterial
Eisenbahnmaterial
Standseilbahnen
Kabelbaggeranlagen
Allgem. Maschinenbau



Telegramme: Giesserei Bern

Telephon: 2 50 66



**ALBISWERK
ZÜRICH A.G.**

**ALBI-TELEPHONANLAGEN SIND ZUVERLÄSSIG
UND ANPASSUNGSFÄHIG AN JEDEN BETRIEB**

Gasschutz-Türen



Normalgrösse
80 x 185 cm
mit Einzelhebeln
oder Zentralverschluss
je nach Anzahl und
Ausführung

Fr. 200.- bis Fr. 240.-

Abschlüsse und Gitter
für

**Notausstieg-
Öffnungen**

Geilinger & Co. Winterthur



**STAHL
Fenster**

Gebr. Tuchschild, Frauenfeld
Zürich, Löwenstr. 19, Tel. 32301



KOH-I-NOOR
Der Stift des
Technikers!



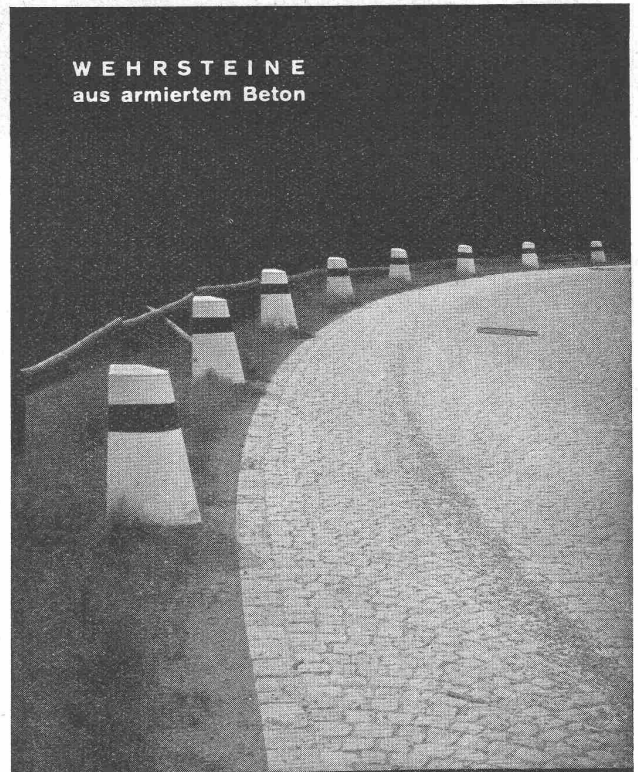
Einst

Jetzt

GLANZ Eternit
"SPEZIAL"

entspricht den hohen hygienischen Ansprüchen von heute.
Dieser hübsche Wandbelag schützt vor Nässe u. Beschmutzung

GLANZ-ETERNIT A.G. NIEDERURNEN TEL. 4 16 71



WEHRSTEINE
aus armiertem Beton

A.-G. Hunziker & Cie., Zürich
Baustoff-Fabriken Brugg und Olten

944/39



Schweizerische Pflegerinnenschule Zürich
Architekten: Gebr. Pfister, Zürich

Flachdach- und Terrassenbeläge ca. 4700 m²

ausgeführt durch die

Asphalt-Emulsion A.-G., Zürich

Telephon 5 88 66

Löwenstrasse 11

Dachpappenfabrik und
Unternehmung für wasserdichte Beläge

Unsere Erzeugnisse sind ausgestellt in der Schweizer Bau-Centrale, Talstrasse 9, Zürich