

Zeitschrift: Schweizerische Bauzeitung
Herausgeber: Verlags-AG der akademischen technischen Vereine
Band: 115/116 (1940)
Heft: 15

Werbung

Nutzungsbedingungen

Die ETH-Bibliothek ist die Anbieterin der digitalisierten Zeitschriften auf E-Periodica. Sie besitzt keine Urheberrechte an den Zeitschriften und ist nicht verantwortlich für deren Inhalte. Die Rechte liegen in der Regel bei den Herausgebern beziehungsweise den externen Rechteinhabern. Das Veröffentlichen von Bildern in Print- und Online-Publikationen sowie auf Social Media-Kanälen oder Webseiten ist nur mit vorheriger Genehmigung der Rechteinhaber erlaubt. [Mehr erfahren](#)

Conditions d'utilisation

L'ETH Library est le fournisseur des revues numérisées. Elle ne détient aucun droit d'auteur sur les revues et n'est pas responsable de leur contenu. En règle générale, les droits sont détenus par les éditeurs ou les détenteurs de droits externes. La reproduction d'images dans des publications imprimées ou en ligne ainsi que sur des canaux de médias sociaux ou des sites web n'est autorisée qu'avec l'accord préalable des détenteurs des droits. [En savoir plus](#)

Terms of use

The ETH Library is the provider of the digitised journals. It does not own any copyrights to the journals and is not responsible for their content. The rights usually lie with the publishers or the external rights holders. Publishing images in print and online publications, as well as on social media channels or websites, is only permitted with the prior consent of the rights holders. [Find out more](#)

Download PDF: 18.02.2026

ETH-Bibliothek Zürich, E-Periodica, <https://www.e-periodica.ch>

SCHWEIZERISCHE BAUZEITUNG

WOCHENSCHRIFT FÜR ARCHITEKTUR / INGENIEURWESEN / MASCHINENTECHNIK
REVUE POLYTECHNIQUE SUISSE

ORGAN DES SCHWEIZERISCHEN INGENIEUR- UND ARCHITEKTEN-VEREINS
UND DER GESELLSCHAFT EHEMAL. STUDIERENDER DER EIDG. TECHN. HOCHSCHULE
GEGRÜNDET 1883 VON ING. A. WALDNER / HERAUSGEGEBEN VON ING. C. JEGHER

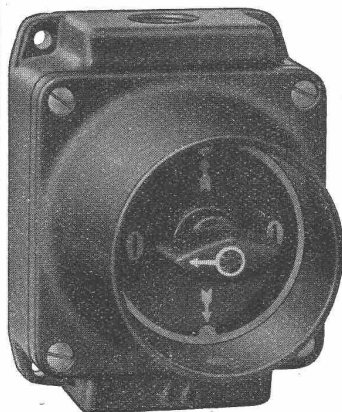
Vereins-Mitglieder, beim Verlag: Schweiz 32 Fr.,
Ausland 40 Fr. jährl.; Nicht-Mitglieder: Schweiz
40 Fr.; Ausland 50 Fr., postamtlich abonniert
40 Fr. zuzüglich Gebühren. / Einzel-Nr. 1 Fr.

VERLAG C. & W. JEGHER, ZÜRICH
Dianastrasse 5 / Postdeck VIII 6110
Telephon: 34507 ■ In Kommission
bei Rascher & Cie., Zürich u. Leipzig

Anzeigen durch GUGGENBUHL & HUBER,
Zürich, Hirschengraben 20, Postdeck VIII 26415,
Telephon 27816 / Der Anzeigen-Preis beträgt
pro ganze Seite 240 Fr., Rabatte nach Tarif

Beratung in allen Beleuchtungsfragen
Lieferung zweckmässiger, formschöner Beleuchtungskörper

Baumann, Koelliker & Co. A. G., Sihlstr. 37, Zürich 1, Tel. 337 33



ADOLF FELLER A.G. HORGEN
FABRIK ELEKTRISCHER APPARATE

**Gussgekapselte Drehschalter,
Steckdosen und Abzweigdosen**

für Installationen mit feuersicheren Kabeln
System PYROTENAX



LA - Aussteller 1914 — 1939

Ständige Ausstellung in der Schweizer Bau-Centrale Zürich, Talstrasse 9,
Börsenblock (Eintritt frei)

AUFZÜGE

für
Personen + Waren
Speisen + Akten

Solide Konstruktion
Ruhiger Lauf

A. K. GEBAUER

Spezialfabrik für Aufzüge

ZÜRICH, Birmensdorferstrasse 273
Telephon 32.166

BERCHTOLD & CO.
THALWIL TEL. 920.501



HEIZUNG

WARMWASSER / LUFTUNG
PROJEKTE UND BERATUNG KOSTENLOS
BESTE REFERENZEN

GLASDACH

KITTLOS MIT BLEIBANDEN

Ausführung auf Holz, Eisen und Beton
Umdecken gekitteter Glasdächer

JAKOB SCHERRER ZÜRICH 2
Allmendstrasse 5/7 Telephon 57.980

VENTILATOR A.G. STAEFA SCHWEIZ



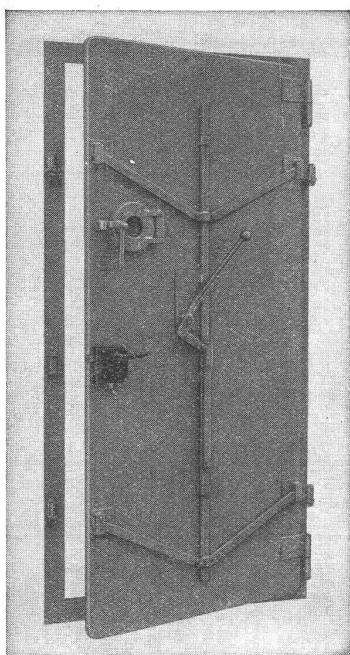
GEGRÜNDET 1890
TELEPHON 93 01 36

Wir bauen als Spezialität:

LUFTUNGSANLAGEN, geräuschlos laufend
LUFTKONDITIONIERUNGEN
LUFTFILTERANLAGEN
LUFTHEIZAPPARATE
LUFTTECHNISCHE ANLAGEN für Luftschutzräume

Telephon 93 01 36

norm Schutzraum-Türen



gasdicht,
trümmersicher.

Normalgrösse 80 cm ×
1.85 cm, mit Zentral-
verschluss, von 195 Fr.
an, zum Teil ab Lager.

Wir liefern ferner:

**Fensterschutz-
deckel,**

**Notausstieg-
abschlüsse,**

u. s. w.

Verlangen Sie Offerte.

Metallbau AG

Zürich-Albisrieden Tel 70.677

Anlagen
zum Schutze der Installationen vor

Rost und Kalk

**Enthärten
Filtrieren
Enteisenen
Desaktivieren**

aller Betriebswässer

durch erprobte Spezialverfahren.

Jacques Tobler A. G. Luzern

Kas. Pfysterstr. 13a

Telephon 2 12 66

E. FATZER A.-G., Drahtseilfabrik, ROMANSHORN

Gegr. 1836

„Defag-Lay“

Unsere bestbewährten 2 Spezial-Macharten

„Defag-Spiro“

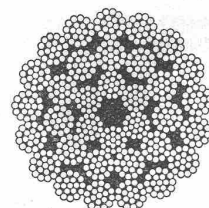


drallarme und spannungs-
freie Normal-Litzen-
Konstruktion

Unser Anteil an der Verseilung der durch die Vereinigten Draht-
werke A.-G. in Biel gelieferten **Pflugstahldrähte für die Z. S. S. B.:**

1. **1 × 2085 m Hilfseil**, 14 mm Ø, 6 × 19 Seale, Machart: „Defag-Lay“,
Albertschlag; während des Fabrikationsprozesses **warm imprägniert**,
effektive Bruchfestigkeit = Kg. 13200.

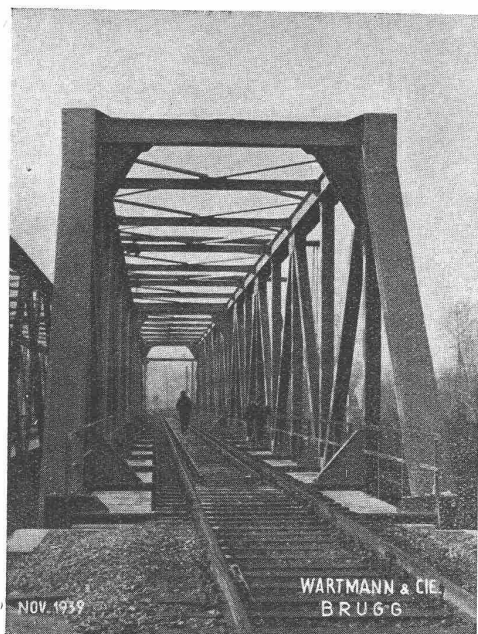
2. **4 × 75 m Spanngewichtseile**, 44 mm Ø, 15 + 9 + 3 × 19 × 1,45 mm,
Machart: „Defag-Spiro“, mit **9 + 3 warm imprägnierten Faser-
stoffeinlagen**, effektive Bruchfestigkeit = Kg. 128 000.



torsionsfreie Litzen-spiral-
konstruktion mit Faser-
stoffeinlagen

WARTMANN & CIE., BRUGG

Stahlbau Kesselbau



Lassen Sie sich für alle Fragen der

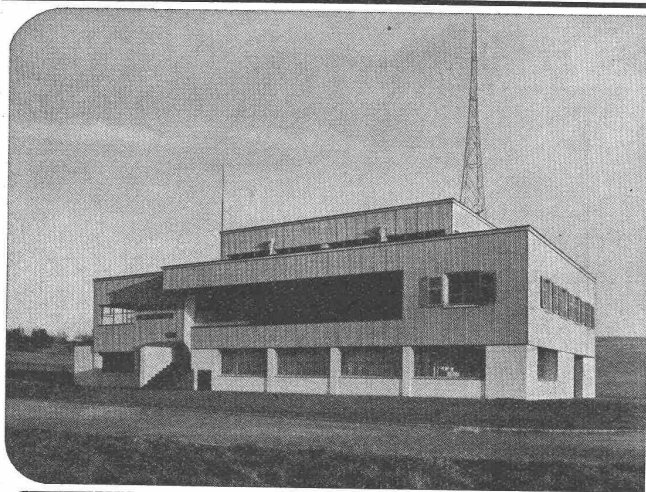
Stahlskelett-Bauweise

durch uns beraten. Unser Ingenieur-Bureau steht mit seiner 40-jährigen Erfahrung zu Ihrer Verfügung.

Unsere

Kesselschmiede-Abtlg.

projektiert und liefert alle einschlägigen Konstruktionen wie: Tanks jeder Grösse, Gasometer, Druckbehälter, Rohrleitungen, Dampfkessel etc.



Eternit

Well-Eternit wird immer mehr auch als Schutzverkleidung bestehender Massivbauten benutzt. Die steinharten Wellplatten sind nässeabweisend und unverwundbar

Landessender Beromünster

Eternit

A-G. NIEDERURNEN TELEPHON 4 15 55

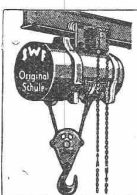
HOTEL HABIS-ROYAL

Bahnhofplatz

ZÜRICH

RESTAURANT

SITZUNGSZIMMER



SWF Elektrozüge Org. Schüle

Ortsfest und fahrbar mit und ohne Feinsteuerung
150 bis 10.000 kg Tragkraft

SWF Süddeutsche Waggon- und Förderanlagen-
Fabrik G. m. b. H. & Co., München 25

Generalvertreter für die Schweiz:

FRITZ SCHREIBER, Dipl.-Ing., THALWIL
a. Landstr. 141 Tel. 92 10 66



H. HEER & CO. OLTEN

SPEZIALITÄT:
Gelochte u. gepresste Bleche
in sämtlichen Metallsorten

STRECKMETALL

für Armierungs- und Rabitzarbeiten

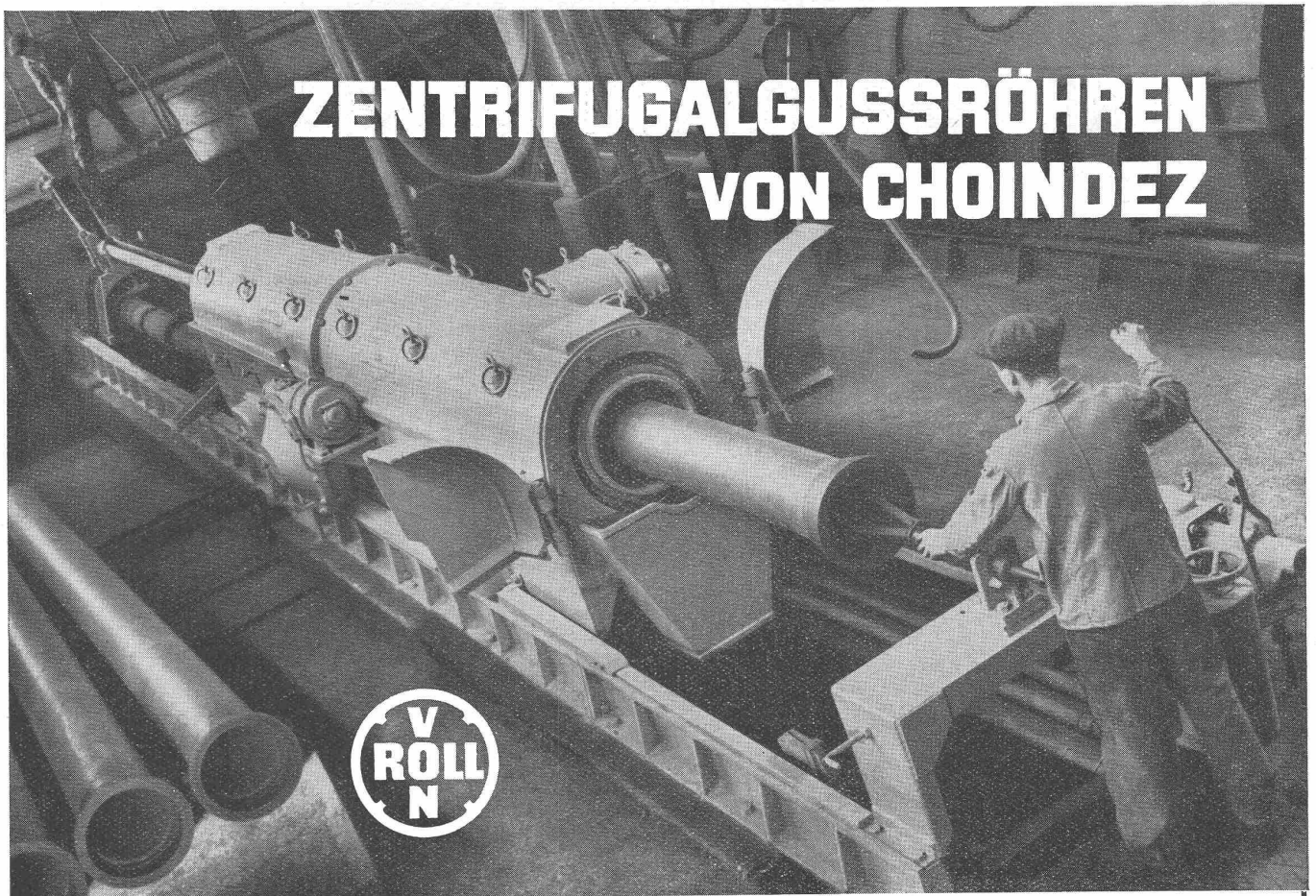
Muster und Angebote durch die Generalvertretung:

J. G. KIENER & WITTLIN AG

Schauplatzgasse 23

BERN

Telephon 29.122



Für die Wasserversorgung der Freiberge lieferten wir:

vom Eisenwerk Choindez:

- a. Die gusseisernen Elemente zu zwei Filterbrunnen von 600 und 700 mm I.W.
- b. Die Hochdruck-Pumpenleitung in Cortébert,
in Zentrifugal-Gussröhren von 200 bis 250 mm I.W.,
für eine Höhendifferenz von 531,5 m,
mit einem Probedruck von 125 Atm.
- c. Die gesamten Verteilleitungen, 250 bis 40 mm I.W., 0 bis 25 Atm. Druck,
mit einer Gesamtlänge von ca. 125 km,
mit einem Gesamtgewicht von ca. 2500 t.

vom Eisenwerk Klus:

- a. 200 Kluser Ueberflur- und Gartenhydranten,
- b. 580 Schieberhahnen für die Hochdruck-Pumpenleitung und die Verteilleitungen,
- c. Sämtliche Armaturen für die Reservoirs,
Druckreduzierventile, Wassermengenregler, Ausbaurohre,
- d. Schachtabdeckungen.

Gesellschaft der Ludw. von Roll'schen Eisenwerke A. G.