

Zeitschrift: Schweizerische Bauzeitung
Herausgeber: Verlags-AG der akademischen technischen Vereine
Band: 115/116 (1940)
Heft: 14: Sonderheft Warenhaus Jelmolli in Zürich

Werbung

Nutzungsbedingungen

Die ETH-Bibliothek ist die Anbieterin der digitalisierten Zeitschriften auf E-Periodica. Sie besitzt keine Urheberrechte an den Zeitschriften und ist nicht verantwortlich für deren Inhalte. Die Rechte liegen in der Regel bei den Herausgebern beziehungsweise den externen Rechteinhabern. Das Veröffentlichen von Bildern in Print- und Online-Publikationen sowie auf Social Media-Kanälen oder Webseiten ist nur mit vorheriger Genehmigung der Rechteinhaber erlaubt. [Mehr erfahren](#)

Conditions d'utilisation

L'ETH Library est le fournisseur des revues numérisées. Elle ne détient aucun droit d'auteur sur les revues et n'est pas responsable de leur contenu. En règle générale, les droits sont détenus par les éditeurs ou les détenteurs de droits externes. La reproduction d'images dans des publications imprimées ou en ligne ainsi que sur des canaux de médias sociaux ou des sites web n'est autorisée qu'avec l'accord préalable des détenteurs des droits. [En savoir plus](#)

Terms of use

The ETH Library is the provider of the digitised journals. It does not own any copyrights to the journals and is not responsible for their content. The rights usually lie with the publishers or the external rights holders. Publishing images in print and online publications, as well as on social media channels or websites, is only permitted with the prior consent of the rights holders. [Find out more](#)

Download PDF: 18.02.2026

ETH-Bibliothek Zürich, E-Periodica, <https://www.e-periodica.ch>

SCHWEIZERISCHE BAUZEITUNG

WOCHENSCHRIFT FÜR ARCHITEKTUR / INGENIEURWESEN / MASCHINENTECHNIK
REVUE POLYTECHNIQUE SUISSE

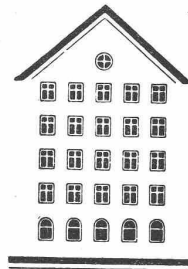
ORGAN DES SCHWEIZERISCHEN INGENIEUR- UND ARCHITEKTEN-VEREINS
UND DER GESELLSCHAFT EHEMAL. STUDIERENDER DER EIDG. TECHN. HOCHSCHULE
GEGRÜNDET 1883 VON ING. A. WALDNER / HERAUSGEGEBEN VON ING. C. JEGHER

Vereins-Mitglieder, beim Verlag: Schweiz 32 Fr.,
Ausland 40 Fr. jährl.; Nicht-Mitglieder: Schweiz
40 Fr.; Ausland 50 Fr., postamtlich abonniert
40 Fr. zuzüglich Gebühren. / Einzel-Nr. 1 Fr.

VERLAG C. & W. JEGHER, ZÜRICH
Dianastrasse 5 / Postcheck VIII 6110
Telephon: 34507 ■ In Kommission
bei Rascher & Cie., Zürich u. Leipzig

Anzeigen durch GUGGENBUHL & HUBER,
Zürich, Hirschengraben 20, Postcheck VIII 26415,
Telephon 27816 / Der Anzeigen-Preis beträgt
pro ganze Seite 240 Fr., Rabatte nach Tarif

Fenster

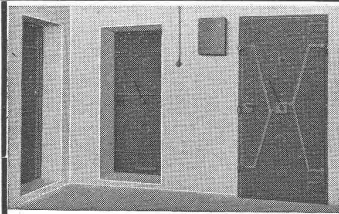


Kiefer Zürich

**ELEKTRISCHE
UNTERNEHMUNGEN**

G. PFENNINGER & CO
ZÜRICH 3

Telephon 7 11 10



**GASSCHUTZ-
TÜREN**



TEL. 8 10 77 GEGR. 1897

AUFZÜGE SCHLIEREN



Personen- und Warenaufzüge
Neubau Umbau Revision

Telephon 91 74 11 Schlieren

SCHWEIZ. WAGONS- & AUFZÜGEFABRIK A.G.
SCHLIEREN-ZÜRICH

KRIENS
Bell

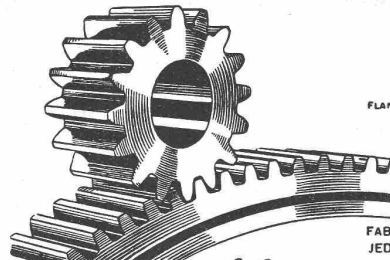
WASSERTURBINEN

und Regulatoren

AG. der Maschinenfabrik v. Theodor Bell & Co., Kriens-Luzern



„Winterthur“ Lebensversicherungs-Gesellschaft



FLANKENSCHLIFF NACH SYSTEM „MINERVA“

FABRIKATION VON ZAHNRÄDERN FÜR
JEDEN VERWENDUNGSZWECK

**ZAHNRÄDER
FABRIK**

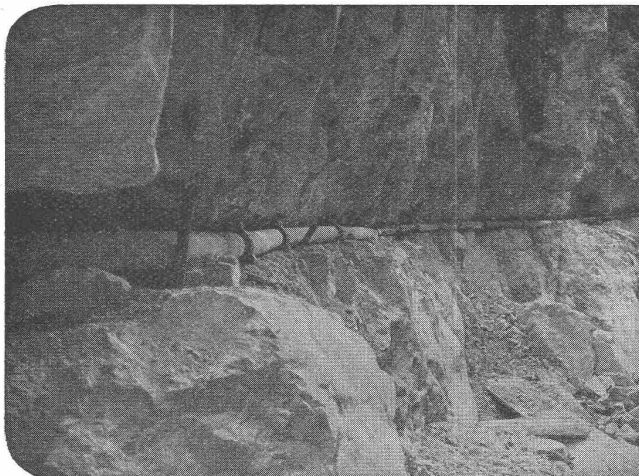
SAUTER, BACHMANN & CO
NETSTAL TELEPHON 4.44

GRANITOX

macht Zementböden **staubfrei****gleitsicher****hygienisch****schützt gegen Öl und Fett**

für Luftschutzkeller, Geräteräume etc. - Referenzen

MEYNADIER & CIE. A.-G., ZÜRICH



Eternit

Die widerstandsfähigen Eternit-Druckrohre
werden hergestellt in 4 m Länge, 50 bis
400 mm Ø und für Prüfdrucke von 6, 12, 18
und 24 Atm.

Eternit A.-G. NIEDERURNEN TELEPHON 4 15 55

KRIENS
Bell

ROHRLEITUNGEN

für Wasserkraftanlagen

AG. der Maschinenfabrik v. Theodor Bell & Co., Kriens-Luzern

Neutrale Berater

Den FACHMANN zuziehen, heisst Geld sparen

Die Durchdringung unseres täglichen Lebens mit immer neuen Anwendungen der Technik machen es dem Einzelnen, sei er Fachmann oder Laie, unmöglich, ganze Gebiete mit seinen technischen Kenntnissen zu beherrschen. Die moderne Art der Werbung für den Absatz von Produkten und Methoden, bedingt durch die Enge unseres Lebensraumes, hilft mit, einen Zustand zu schaffen, der des Fachspezialisten nicht entraten kann.

Nur der neutrale, von Fabrikations- und Lieferfirmen unabhängige Fachmann kann Gewähr bieten, in seinen Projekten, Bauleitungen und Beratungen die Entscheidungen auf seinem Spezialgebiet so zu treffen, dass sie sich technisch und wirtschaftlich zweckmässig in das Ganze einordnen.

Der neutrale Berater befasst sich nicht nur mit Beratungen, sondern auch mit Projekten und der Bauleitung von Bauten. Seine Projekte erlauben die Einholung einwandfreier Angebote von Lieferanten und Unternehmungen und seine Bauleitung bietet Gewähr für zweckmässige Ausführung der Einzelheiten und Vermeidung kostspieliger Versuche und lässiger oder betrieblich ungenügender Ausführung.

Die Beiziehung des neutralen Beraters gründet sich auf das Vertrauen, das man seinen Kenntnissen und Fähigkeiten und seiner Erfahrung entgegenbringt. Der Versuch, seinen Arbeitskreis durch das Mittel des Inserates zu erweitern, kann daher nur in dem Sinne erhöhten Wert bekommen, als es im wesentlichen der Propagierung der Idee des neutralen Beraters überhaupt dient.

M. WEGENSTEIN

Dipl. Ing. S. I. A., Ingenieurbureau
ZÜRICH, Rämistr. 7 Telefon 2 29 27

Wasserversorgung Tiefbau Abwasserreinigung

P. ZIGERLI

Ingenieur S. I. A.
ZÜRICH, Bahnhofstr. 67 Telefon 5 29 84

Spezialbureau f. Abwasser-Reinigung, Kläranlagen, Kanalisationen u. Wasserversorgung. - Biologische Schnellreinigung v. Abwässern nach d. Z-Verfahren

A. GUYER & W. NAEGELI

Ing.-Bureau S. I. A. seit 1917
WINTERTHUR, Stadthausstr. 39 Tel. 2 25 40
vis-à-vis Stadthaus

Wasserversorgungen, Kanalisationen
Kläranlagen, Eisenbeton

RUD. WIESENDANGER

Beratender Ingenieur
ZÜRICH 6, Stüssistr. 20 Telefon 6 42 65

HEIZUNG } EXPERTE als unabhängiger und neutraler Berater für Privat, Gewerbe, Industrie und öffentliche Gebäude jeder Art.
LUFTUNG }
80 jährige In- und Auslandspraxis.

HERMANN MEIER

Dipl. Ing. S. I. A.
ZÜRICH 1, Bahnhofquai 15, Telefon 3 19 48

Vorprojekte für sanitäre Anlagen
als einheitliche Basis für Submissionen, mit kompl. dimensionierten Plänen, approximative Kostenanschläge, Offertenvergleiche, Baukontrollen, Expertisen, Bau- und Betriebskosten von Warmwasserversorgungen

ERWIN MAIER

Berat. Ing., Ingenieurbureau
Dipl. Ing. E. T. H. und S. I. A.
SCHAFFHAUSEN, Steigstr. 51 Tel. 16 56

Eisen- und Holzbau, Eisenbeton im Hoch- und Tiefbau. Wasserbau und Flusskorrekturen, Abwasserreinigung Beratung, Pläne, Projekte, Bauleitungen und Gutachten

WALTER GROEBLI

Dipl. Ing. E. T. H., Ingenieurbureau
ZÜRICH 1, Pelikanstr. 6 Telefon 7 05 96

Projektierung, Bauleitung, Gutachten
Spezialität: Industriebauten

CARL ERNI

Ingenieur-Bureau
LUZERN, Alpenstr. 4 Telefon 2 01 87

Eisenbeton Stahl- und Holz-Bau
Strassenbau, Wasserbau, Kläranlagen

SCHALLSCHUTZ. PFEIFFER-WINTERTHUR



Telephon 2 65 29

Der Architekt muss sich bei der Aufstellung von Bauprojekten meist von andern als akustischen Gründen leiten lassen. Eine Beratung durch den ausserstehenden unabhängigen Bauakustiker ist deshalb wertvoll. Die Kosten für eine Beratung sind gering und machen sich mehrfach bezahlt.

Beachten Sie bitte den Text der nächsten Inserate.



PERMANENTE BAUFACH-AUSSTELLUNG

300 Firmen aus der ganzen Schweiz

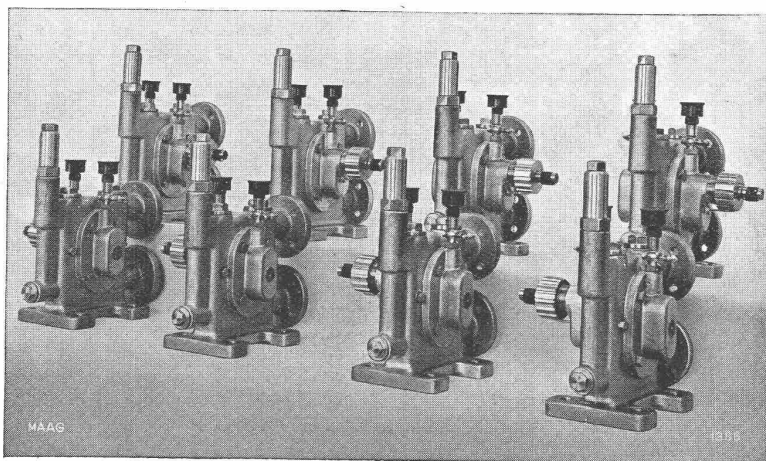
SCHWEIZER BAUMUSTER-CENTRALE ZÜRICH

Talstrasse 9
Eintritt frei
Beim Hotel Baur au Lac
Börsenblock

Die Seidenbeuteluchweberei ist für die Ostschweiz von weit grösserer Bedeutung, als angenommen wird. In einem Jahrzehnt ist sie auf eine Gesamtausfuhr von gegen 3000 Doppelzentnern im Werte von 70 Millionen Franken gekommen. Im Jahre 1938 erlitt der Export in Seidenbeuteluch einen unangenehmen Rückgang. Das letzte Jahr hat nun aber diesen Ausfall wieder einigermaßen aufgeholt, und zwar wurde das Exportergebnis von 1937 mengenmässig mit 303 Doppelzentnern nahezu wieder erreicht, während es wertmässig mit 8,349 Mill. Fr. sogar übertroffen wurde. Gleichzeitig stieg der Mittelwert von 255 Fr./kg auf 276 Fr. — Der Hauptstandort der schweizerischen Seidenbeuteluchweberei ist das appenzellische Vorderland, wo sie vor 110 Jahren schon als Heimindustrie, die sie auch bis heute geblieben ist, durch Pierre Dufour aus Lyon eingeführt wurde. Thal im st. gallischen Rheintal ist das eigentliche Produktions- und Handelszentrum, während die Schweizerische Seidengazefabrik A.-G. in Zürich die Industrie als schweizerisches Ganzes umfasst und vertritt.

Die Erzeugnisse der Seidengazeweberei sind ausgesprochene Vertrauensartikel. Sie dienen zum Sieben von Mehl, werden aber auch anderweitig verwendet, eine Zeitlang sogar mit Vorliebe, in schmale Streifen geschnitten, als Schnurrbartbinden. Es ist interessant, wie sich auch hier immer wieder neue Verwendungsmöglichkeiten finden, aber der Geschäftsgang der Seidenbeuteluchweberei wird immer noch durch die ausländische Müllerei bestimmt. Die schweizerische Beuteluchweberei hat es verstanden, sich den technischen Anforderungen der Müllerei stets anzupassen, was gelegentlich nicht leicht war. Wohl haben sich kapitalkräftige Konkurrenzindustrien entwickelt, deren Erzeugnisse vielfach billiger sind, aber sie stehen gewöhnlich in der Regelmässigkeit der Maschen und der Gediegenheit des Gewebes den schweizerischen Seidengazen nach. Die Hauptbezüger für Seidenbeuteluch waren in den letzten Jahrzehnten vor allem die Vereinigten Staaten Amerikas und Deutschland mit rund einem Drittel der Gesamtausfuhr; dann folgten Grossbritannien, Polen, die Tschechoslowakei und Ungarn («Thurgauer Zeitung»).

MAAG ZAHNRÄDER



Eine Gruppe umsteuerbare MAAG-ZAHNRADPUMPEN mit separaten Aussenlagern zur Förderung von Frischwasser auf Grossschiffen.

Maag - Präzisions - Zahnradpumpen mit **gehärteter und geschliffener Verzahnung** zeichnen sich aus durch:

**Grosse Saug- und Druckwirkung,
Hohen Wirkungsgrad,
Lange Lebensdauer.**

Ihr Anwendungsgebiet erstreckt sich auf die verschiedensten Flüssigkeiten wie z. B.:

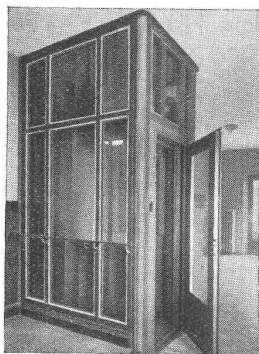
Süss- und Salzwasser, Fruchtsäfte, Milch, Wein, Bier, Spirituosen, Mineralwasser, Benzin, Petrol, Heizöl;

ferner auf **dickflüssige Substanzen** wie:

Teer, Asphalt, Leim, Farben, Melasse, Syrup, Seifen, flüssige Fette etc.

Für **säurehaltige**, chemische Flüssigkeiten werden Sonderausführungen gebaut.

MAAG-ZAHNRÄDER AKTIENGESellschaft, ZÜRICH



Elektr. Personenaufzug mit Glasumwehrung im Geschäftshaus Jelmoli

UTO AUFZUG- & KRANFABRIK A. G. Zürich-Altstetten

Telephon 5 53 10

Unsere Lieferungen für **Geschäftshaus Jelmoli Zürich**:

1 elektr. Autoaufzug 8 t Tragkraft mit automat. Feineinstellung und automatischen Schachtabchlussüren

1 elektr. Plattformaufzug im Turm 3 t Tragkraft

1 elektr. Personenaufzug

Diverse elektr. Kleinwagenaufzüge

FRIGOMATIC-KÜHLANLAGE

Moderne Kühlschränke und Kühl-Anlagen für Haushalt, Gewerbe und Industrie. Luftkonditionierungs- und Versuchsanlagen. Beratung kostenlos durch unsere Fachingenieure.

GELIEFERT DURCH

AUTOFRIGOR A. G.

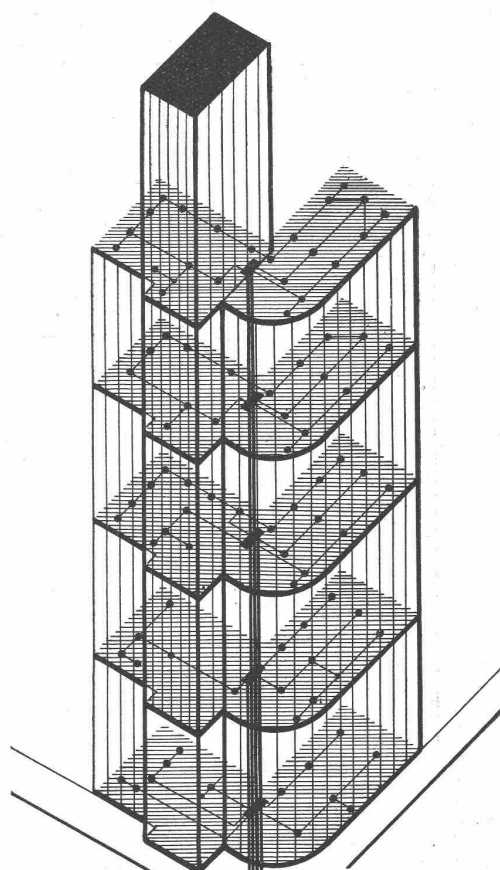
Hardturmstrasse 20 - ZÜRICH - Telephon 5 86 60

Clichés für Ihre Kataloge Prospekte Inserate etc.

Amerikanische Retouchen

SCHWITTER A.G.

Basel: Allschwilerstr. 90, Telephon 24 855
Zürich: Kornhausbrücke 7, Telephon 57 437



EIN WICHTIGER ANLAGETEIL, GEWISSERMASSEN

DAS NERVENSYSTEM

EINES BETRIEBES IST DIE

TELEPHON-ANLAGE.

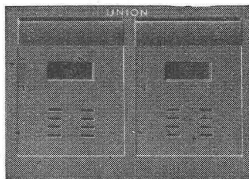
WIR SIND SEIT JAHRZEHNEN AUF DIESEM GEBIET SPEZIALISTEN

GOTTFRIED MAAG



BÖRSENSTRASSE 10
TEL. 57.927 ZÜRICH

BRIEFKASTEN gemäss Wunsch der Eidg. Postverwaltung ↑



Eiserne Türen u. Zargen
Kassenschränke, Stahlmöbel
Einmauerkassen, Gasschutztüren
automat. Boden-Türabdichter etc.

liefert in erstklassiger Ausführung

Union-Kassenfabrik A.-G., Zürich

Ausstellung und Verkauf: **Löwenstr. 2 „Schmidhof“**
Fabrik und Bureau: **Albisriederstr. 257, Tel. 517 58**

Verlangen Sie Prospekt No. 80

Eisenbaugesellschaft Zürich

Limmatplatz 7

Ingenieur-Bureaux

Stahlbau-Werkstätten



Ausführung des

Stahlskelettes

für neuen Anbau

1937

Gewicht 1250 Tonnen



Bureau Bern: A. FÄSSLER, BOLLWERK 41, Tel. 2 25 14
SCHINDLER-AUFZÜGE A.-G. ZÜRICH, GLÄRNISCHSTR. 31,
Tel. 5 22 69

Bureau Genève: RUE DU STAND 20, Tél. 5 34 63
Bureau Lausanne: V. HAUBRUGE, CHEMIN DE LA BATE-
LIÈRE, Tél. 2 29 46



Lagergestelle

mit fixen oder verstellbaren Tablaren

Transportgeräte

aller Art

Kempf & Co., Herisau

Telephon 5 11 67