

Zeitschrift: Schweizerische Bauzeitung
Herausgeber: Verlags-AG der akademischen technischen Vereine
Band: 115/116 (1940)
Heft: 13: Schweizer Mustermesse Basel (30. März bis 9. April 1940)

Werbung

Nutzungsbedingungen

Die ETH-Bibliothek ist die Anbieterin der digitalisierten Zeitschriften auf E-Periodica. Sie besitzt keine Urheberrechte an den Zeitschriften und ist nicht verantwortlich für deren Inhalte. Die Rechte liegen in der Regel bei den Herausgebern beziehungsweise den externen Rechteinhabern. Das Veröffentlichen von Bildern in Print- und Online-Publikationen sowie auf Social Media-Kanälen oder Webseiten ist nur mit vorheriger Genehmigung der Rechteinhaber erlaubt. [Mehr erfahren](#)

Conditions d'utilisation

L'ETH Library est le fournisseur des revues numérisées. Elle ne détient aucun droit d'auteur sur les revues et n'est pas responsable de leur contenu. En règle générale, les droits sont détenus par les éditeurs ou les détenteurs de droits externes. La reproduction d'images dans des publications imprimées ou en ligne ainsi que sur des canaux de médias sociaux ou des sites web n'est autorisée qu'avec l'accord préalable des détenteurs des droits. [En savoir plus](#)

Terms of use

The ETH Library is the provider of the digitised journals. It does not own any copyrights to the journals and is not responsible for their content. The rights usually lie with the publishers or the external rights holders. Publishing images in print and online publications, as well as on social media channels or websites, is only permitted with the prior consent of the rights holders. [Find out more](#)

Download PDF: 16.01.2026

ETH-Bibliothek Zürich, E-Periodica, <https://www.e-periodica.ch>



Einst

GLANZ-Eternit
 "SPEZIAL"

Jetzt

entspricht den hohen hygienischen Ansprüchen von heute.
 Dieser hübsche Wandbelag schützt vor Nässe u. Beschmutzung

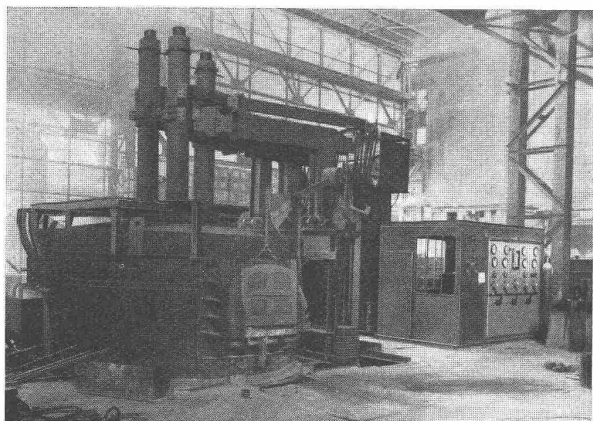
GLANZ-ETERNIT A.G. NIEDERURNEN TEL. 416 71

B.A.G.
TURGI

als zwanzigjährige Aussteller der
 Schweizer Mustermesse Basel
 zeigen wir dieses Jahr neben den
 Neuheiten in Heimbeleuchtungs-
 körpern in besonderem Stand
**NEUKONSTRUKTIONEN IN TECH-
 NISCHEN LEUCHTEN** (Operations-
 lampen, Mischlichtarmaturen etc.).

MUBA
 STÄNDE
 882 932
 HALLE V

SÉCHERON



Stahl-Elektro-Ofen

von 15t Fassungsvermögen mit Sécheron-Höchstschnellregulierung

Selbsttätige Regler

Grossgeneratoren und -Motoren

Transformatoren

Pumpenlose Quecksilberdampf-
 Gleichrichter

Elektrische Zugförderung

Trolleybusse

Elektrische Schweissung

S.A. DES ATELIERS DE SÉCHERON-GENÈVE

an Fenstern und Türen beträgt bei gewöhnlicher Doppelverglasung 33,0% und bei der Einfachverglasung 20% und steigert sich in jeder weiteren Heizperiode infolge Schwindens des Holzes bis auf 45,6% bei Doppelverglasung und 30,5% bei Einfachverglasung, um dann nach der 4. Heizperiode annähernd konstant zu bleiben. Dabei gelten diese Zahlen für Windgeschwindigkeiten von 3 m/sek; bei 10 m/sek ergibt sich der vier- bis fünffache Betrag. Bei den Superhermit-Konstruktionen sind nunmehr diese Wärmeverluste 90 bis 95% kleiner als bei gewöhnlichen Fenstern! Das heißt, diese Fenster sind praktisch vollkommen dicht. Von grosser Bedeutung ist ferner die Tatsache, dass die Wärmeverluste bei Superhermit-Konstruktionen fast konstant bleiben, also auch bei grossen Windgeschwindigkeiten, die bekanntlich den Heizmaterialverbrauch bisher ganz erheblich erhöhten.

Maschinenfabrik Oerlikon

An der diesjährigen Mustermesse zeigt die MFO u. a. eine Auswahl aus dem vielseitigen Fabrikationsprogramm ihrer Kleinmaschinen. Die zunehmende Verwendung des Einzelantriebs von Arbeitsmaschinen hat insbesondere zur Entwicklung des Drehstrommotors in den verschiedensten Bauformen geführt. So ist ein solcher von 0,4 PS bei 2750 U/min für verschiedenartigste Anbaumöglichkeiten gezeigt, so dass horizontale oder vertikale Montage möglich ist; für die mannigfachsten Verwendungszwecke, niedere wie hohe Drehzahlen und Leistungen stehen über 300 Typen von Oerlikon-Motoren zur Verfügung. — Für automatische und unbewachte Anlagen hat sich der «Combi-Motor» bestens eingeführt. — Drehstrom-Nebenschluß-Kollektormotoren eignen sich mit ihrer verlustlosen und stufenlosen Drehzahlregulierung, von Hand oder ferngesteuert, besonders für konstante Drehzahl bei schwankender Belastung, so z. B. bei Druckereimaschinen, Förderantrieben, Wasserversorgungspumpen. (Im regelbaren Betrieb ausgestellt.) — Für Laboratoriumszwecke, Messung von Drehmomenten zur Prüfung von Arbeitsmaschinen, dient die elektrodynamische Leistungswaage Oerlikon mit höchster Präzision.

Ausgestellt ist eine Gleichstrom-Kompound-Leistungswaage neuester Bauart für 1 kW bei 6000 U/min. — Induktionsregler, Drehstrom-Transformatoren. Unliebsame Spannungsschwankungen im Netz werden zweckmässig und exakt ausgeglichen durch drehbare Induktionsregler, an der Mustermesse in verschiedenen Anwendungen im Betrieb zu sehen, desgleichen automatisch wirkende Oerlikon-Netzregler für Gemeindewerke und Industrieanlagen. Der Induktionsregler findet aber auch wertvolle Anwendung zur Temperaturregelung in Schmelz- und Glühöfen u. a. m. — Notstromgruppen, mit Handsteuerung und automatischer Ingangsetzung, wie sie die «SBZ» schon wiederholt beschrieben, dienen als Reserve beim Ausbleiben der öffentlichen Stromversorgung. Eine neuartige kleine Notstromgruppe für 3 kVA stellt Oerlikon an der Messe aus. — Als eine der ersten hat sich die Maschinenfabrik Oerlikon auch mit der Elektroschweissung und den dazu nötigen Apparaturen befasst. Sie zeigt an der Messe verschiedene Lichtbogen-Schweissapparate, speziell neu entwickelte Typen für das Kleingewerbe. Am Stand der Elektrowirtschaft (Halle V, Nr. 900) ist eine Universal-Schweissgruppe für 15 bis 300 Amp. für Dünnblechschweissung zu sehen, die auch für das Schweißen sehr starker Profile verwendet werden kann. Auch ist am Oerlikon-Stand (Halle VI, Nr. 1121) ein Schweissttransformator neuester Bauart für 14 bis 150 Amp. ausgestellt. — An Stelle von Niederspannungs-Griffsicherungen oder Röhrensicherungen baut Oerlikon Steckautomaten, an der Messe in einer Spezialanwendung zu sehen; sie werden sowohl in Motorschutzkästen als auch an, bzw. hinter der Schalttafel montiert geliefert. — Als Besonderheit baut Oerlikon seit Jahren als einen effektiven Schutz für Spannungswandler den Oerlikon-Spannungswandler-Schutzapparat mit Thermorelais, an der Mustermesse im Betrieb zu sehen. — Schliesslich sei noch auf den Ueberspannungsableiter Typ U der Maschinenfabrik Oerlikon hingewiesen, mit dem Ableitströme bis 2500 Amp. bewältigt werden können. Diese Leistungen sind das Ergebnis sehr eingehender Versuche an der Stossspannungs-Prüfanlage für 2 Millionen Volt der MFO und hervorragender Materialien. In Basel ist ein komplette Serie für Spannungen von 500 bis 64 000 Volt ausgestellt.

AUFZÜGE SCHLIERN



Personen- und Warenaufzüge
Neubau Umbau Revision

Telephon 917.411 Schlieren

SCHWEIZ. WAGONS- UND AUFZÜGEFABRIK
SCHLIERN-ZÜRICH

KLEIN-KRAN RACO

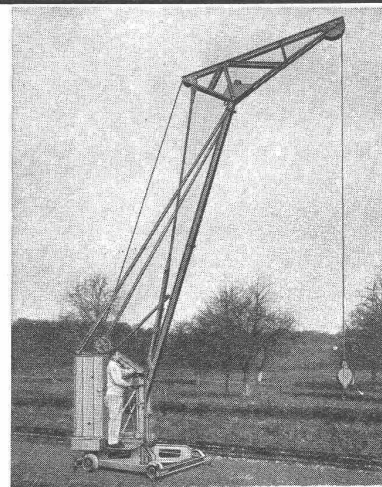
Diese hervorragend gute und von allen seinen vielen Besitzern bestens beurteilte Baumaschine eignet sich für alle Hubarbeiten im Hoch- und Tiefbau. Der Patent-Kleinkran RACO ist von grundsolider Bauart, zuverlässig im Betriebe, standsicher und sehr leistungsfähig.

Prospekte bereitwilligst.

Fabrikation und Verkauf durch

ROBERT AEBI & CIE. A.G., ZÜRICH

INGENIEURBUREAU UND MASCHINEN-FABRIK
ZWEIGNIEDERLASSUNG IN ZOLLIKOFEN



Schwachstromanlagen im neuen Polizeiverwaltungsgebäude Spiegelhof, Basel. Im Spiegelhof Basel erstellt die Autophon-A.-G. Solothurn (Technisches Bureau Basel) als erfahrenes Spezialunternehmen folgende Anlagen:

Personensuchanlage. Moderne Suchanlage nach dem Zahlensignalprinzip, wodurch das Suchen von 10 Personen ermöglicht wird. In den verschiedenen Räumen und Korridoren werden an der Decke oder an der Wand sog. Zahlensignaltablaux montiert. Jeder zu suchenden Person ist eine bestimmte Nummer zugeteilt. Die Suchsignale können von den einzelnen Telefonstationen ausgelöst werden. Ist z. B. Nr. 5 zu suchen, so wird bei der nächsten Telefonstation das Mikrotelephon abgehoben; auf der Nummernscheibe wird dann zuerst eine bestimmte Vornummer und anschliessend die Zahl 5 gewählt; unmittelbar darauf erscheint auf sämtlichen Suchtableaux die Nummer 5 in leuchtender Inschrift. Auch wird durch Summer und Wecker ein periodisches Aufmerksamkeitszeichen abgegeben. Sobald die gesuchte Person auf einem Tableau ihre Nummer bemerkt, wählt sie bei der nächsten Telefonstation eine bestimmte Zahl, wodurch sie sofort mit dem Suchenden verbunden ist; die Suchsignale verschwinden hierauf. Diese Suchanlagen nach dem Zahlensignalprinzip geben eine sehr eindeutige und weithin sichtbare Signalisierung. Auch besteht der grosse Vorteil, dass nur ein verhältnismässig kleines Leitungsnetz erforderlich ist.

Lichtruf- und Anmeldesignalanlage. Die verschiedenen Bureaux werden mit einer Rufanlage ausgerüstet, die erlaubt, durch Betätigung einer Taste eine bestimmte Person aus ihrem Zimmer zu rufen. Zu diesem Zwecke wird bei den Chefs jeweils eine Ruftaste angeordnet und in den Bureaux der zu rufenden Personen eine Signallampe, sowie ein Summer. Die Rufanlage wird ferner kombiniert mit einer Anmeldesignalanlage, wodurch die Beamten die Möglichkeit haben, ihre Chefs durch Betätigen einer Taste anzufragen, ob sie sich zu einer Besprechung in sein Bureau begeben können. Will ein Beamter seinen Chef sprechen, so betätigt er eine in seinem Bureau angeordnete Anfragetaste. Dadurch leuchtet beim Chef eine Anfragelampe auf und gleichzeitig ertönt ein kurzes Summerzeichen. Ist der Chef frei, so betätigt er eine Ruf- und Frei-

signaltaste, worauf beim Beamten ein Summerzeichen ertönt. Ist dagegen der Chef nicht frei, so betätigt er eine Besetzttsignaltaste, worauf beim Beamten eine Kontrollampe flackernd aufleuchtet.

Türsperrsignalanlage. Vor den Bureaux einiger Chefs werden kleine Signaltablaux angebracht mit Lichtfeldern wie z. B. «Bitte warten», «Bitte eintreten». Diese Lichtfelder können durch Umlegen eines Kipphebels im betreffenden Bureau eingestellt werden.

Zahlensignalanlage für Verkehrsabteilung. In der Schalterhalle der Verkehrsabteilung wird eine Zahlensignalanlage angebracht, die zum Herbeirufen des Publikums benützt wird. Die Anlage besteht aus einem oberhalb des Schalters montierten Zahlensignaltablaux und einer Gebereinrichtung beim Schalter.

Kaminwerk Allschwil

Für die grosse und komplizierte Heizungsanlage in der neuen Polizeikaserne «Spiegelhof» in Basel handelt es sich auch darum, einen zuverlässig funktionierenden Rauchgas-Abzug zu erstellen. Die Architekten entschlossen sich daher, das Isolit-Kamin des Kamin-Werkes in Allschwil zu verwenden, das sich schon bei vielen andern grossen Bauten vorzüglich bewährt hatte. Die Kaminanlage besteht aus neun Zügen von 40/30 cm und 30/30 cm innerm Querschnitt, wovon ein Abzug für die Entlüftung dient. Die Höhe des ganzen Kamin-Blockes beträgt 25 m. Drei Schofer-Kamine entziehen der Esse und der Waschküche die Rauchgase. Beide Patentkamine haben glatte, durch Hohlräume isolierte Rauchkanäle — rasch erwärmt sich die Luftsäule und tadellos ist daher der Zug bei jeder Witterung. Jahrzehntelange Erfahrung befähigt den Ersteller, das Kamin-Werk Allschwil, sich als Spezialisten für Kaminfragen zu bezeichnen.

Messe-Sondergruppe «Das Schaufenster». Wir erinnern daran, dass im Rahmen dieser Gruppe am Montag, den 1. April ein Vortragszyklus durchgeführt wird, über den auf Seite 49 lfd. Bds. (27. Januar 1940) Näheres mitgeteilt ist.

HANS GEISSBERGER, BASEL THANNERSTRASSE 23 TELEPHON 4 72 90

wärme- und lüftungstechnische Anlagen

Ersteller

der gesamten Warmwasser-
Pumpen-Heizung im

Neubau Spiegelhof Basel

W. & J. Rapp, Basel

Ingenieurbureau und Bauunternehmung

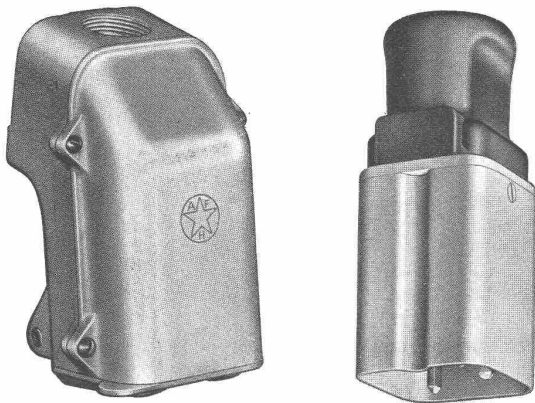
Sondierbohrungen • Grundwasserbrunnen mit grossem Durchmesser nach eigenem Patent

Tiefbau
Foundationen, Stützmauern
Strassen- und Geleisebau
Kanalisationen

**Projekte, Bauleitungen,
Ausführungen, Gutachten**

Adolf Feller, A. G., Horgen, Fabrik elektr. Apparate

Diese zum Stamm der Ausstellerfirmen gehörende Spezialindustrie, die im Bau von Drehschaltern Steckvorrichtungen und Kleinarmaturen (Niederspannungsmaterial) für elektrische Licht- und Kraftanlagen eine führende Stellung errungen hat, bringt als augenfällige Neuheit im Stand 954, Halle V, gekapselte Industrie-Steckkontakte für Drehstrom bis 10 A m p. 500 Volt mit Erdkontakt zur Schau. Diese Steckvorrichtungen, deren Dosen je nach Erfordernis in Leichtmetallgehäuse oder in auf Graugussdose gesetztem Leichtmetallgehäuse gebaut, während die Stecker und Kupplungs-Steckdosen mit Griff aus Isolierpresstoff und Stahlblechschutzmantel ausgerüstet sind, werden dank ihrer ansprechenden Form von den Fachleuten beifällig aufgenommen und auch preiswert befunden.



Ausserdem begegnen wir neuen Apparate-Steckkontakten (Steckdosen und Steckern) 2 P + E 6 Amp. 250 Volt, 2 P + E 10 Amp. 250 Volt, 3 P + E 10 Amp. 500 Volt, die als Verbindungsmaterial für Geräte und Kleinmaschinen in Haushalt, Gewerbe und Industrie dienstbar gemacht werden und die prüf- und betriebstechnischen Vorschriften vollkommen er-

füllen. Auch wurden Isolierstoffkästchen ohne seitliche, gar oft entbehrliche Einführungen geschaffen, wodurch eine Verbilligung der Unterputz-Installationen erzielt wird, und zwar, was von Wichtigkeit ist, ohne dass deswegen die Dauerhaftigkeit der Anlage beeinträchtigt wird. Besondere Erwähnung verdienen noch Gussabzweigkasten, Drehschalter und Steckdosen in Gussgehäuse, für die verschiedensten Anschlussarten, die sich für Verbindung mit Pyrotex-Kabeln besonders eignen und das offizielle Qualitätszeichen tragen.

Sauter, A. G., Basel

Der Messestand der Fabrik elektrischer Apparate Fr. Sauter A.-G., Basel, bietet dem Betriebsingenieur speziell für elektrische Steuerungen und Regulierungen sehr viele Anregungen. Auf dem Gebiet der Fernsteuerung und der Regelanlagen für Heizung, Luftkonditionierung und Kälte-Installation hat die Firma seit vielen Jahren alle Steuerapparate entwickelt, die für die zweckmässigste Lösung dieser Regulierprobleme notwendig sind.

Eine bemerkenswerte Neuheit ist die Equitherm-Regulierung. Aus den langjährigen Erfahrungen mit den verschiedensten Systemen zur Heizungsregulierung hat sich diese neue Regelmethode als die günstigste herausgestellt. Da bei jeder Zentralheizung die Abhängigkeit der Kesseltemperatur von der Aussentemperatur in einem bestimmten Verhältnis steht, das jeweils nur für die betreffende Anlage gilt, hat es sich als notwendig erwiesen, diese Einstellmöglichkeit in den Vordergrund zu stellen. Die equithermische Regulierung hat dafür eine Lösung gebracht, die auf dem Gebiet der Regeltechnik etwas grundsätzlich Neues darstellt: die Schaulinie, die das Verhältnis Aussen-/Kessel-Temperatur darstellt, ist bei dem Apparat direkt als Zeiger ausgebildet worden, sodass die Abhängigkeitsverhältnisse ohne weiteres abgelesen werden können. Die Einstellung kann für die Tages- und Nachttemperatur unabhängig erfolgen.

Die ganze Regulierung besteht aus einigen einfachen Apparaten. Die Aussentemperatur, sowie alle weiteren klimatischen Einflüsse, wie Luftfeuchtigkeit, Windanfall, Sonnenbestrahlung usw., werden von dem sog. Klimotherm erfasst. Die Wassertemperatur im Kessel oder Vorlauf wird durch einen ähnlich (Fortsetzung Anzeigenseite 18)

Automatische elektrische Steuerung

von

- Heizanlagen
- Lüftungsanlagen
- Kühlanlagen
- Luftkonditionierungsanlagen
- Pumpenanlagen

durch

- Zeitschalter
- Schaltuhren
- Fernschalter
- Druckschalter
- Schwimmerschalter
- Temperaturregler
- Feuchtigkeitsregler
- Motorventile
- Magnetventile
- Luftklappenantriebe

Verlangen Sie unsere Kataloge

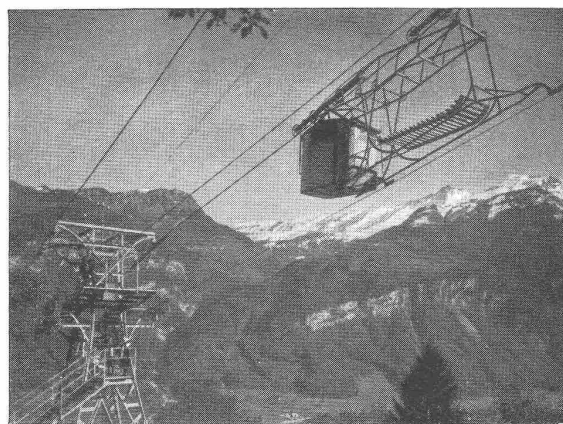
SAUTER

Fabrik elektr. Apparate Fr. Sauter A. G., Basel

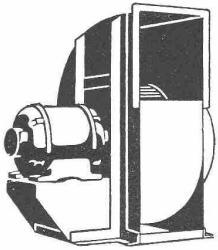
KABELWERKE BRUGG AG**BLEIKABEL** aller Art für**Starkstrom**, Hoch- u. Niederspannung, und **Schwachstrom** für sämtl. Verwendungszwecke.**DRAHTSEILE**

für alle Anwendungsgebiete in gewöhnlicher, sowie in der bestbewährten, patentierten, spannungs- u. drallfreien Machart

„TRU-LAY-BRUGG“.



Luftseilbahn Dallenwil-Wiesenberg (Nidw.), Zwischenstation mit Musenalp und Brisen.



geräuschlose Ventilatoren

für alle Bedürfnisse der Industrie

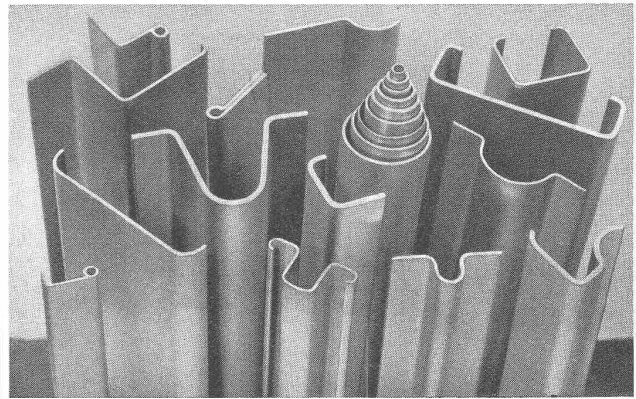
Luftkonditionierung
Trockenapparate
komplette Lüftungs-
anlagen für Schutzräume

geräuschlose Elektro-
motoren



H. Meidinger & Cie, Basel 4

LEICHTMETALL-PROFILE



sind: **gewichtsparend,**
korrosionsfrei
(ohne Vernickeln oder Verchromen),
von **hoher mechanischer Festigkeit**
und dennoch:
Vorteilhaft im Preis.

ALUMINIUM MENZIKEN & GONTENSCHWIL AG

Tel. 616 21 **MENZIKEN** (Aargau)

FÜR HÖCHSTE ANFORDERUNGEN

SCHINDLER AUFZÜGE

SCHINDLER & CO. A.G.
LUZERN. GEGR. 1874

8350

ausgebildeten Apparat, den Aquatherm, kontrolliert. Die Steuerbefehle beider Apparate werden über Niederspannungsleitungen auf das erwähnte Equitherm-Relais übertragen. Je nachdem, ob eine Kohlen-, Oel- oder Gasfeuerung gesteuert werden soll, ist dieses Relais für die entsprechenden Funktionen zur Betätigung der direkten Regelorgane, wie Ventilatoren, Kohlenvorschubvorrichtungen, Beimischventil oder Oelfeuerungsrelais, gebaut.

Diese Regulierungsart, die sich allgemein verwenden lässt, ist nur ein Beispiel aus dem ausserordentlich vielseitigen Fabrikationsprogramm der Fr. Sauter A.-G., die sich als Spezialfirma für Reguliertechnik nicht nur in der Schweiz, sondern auch im Ausland einen Namen gemacht hat.

Aktien-Ziegelei Allschwil (Halle VI, Stand No. 1057)

An der letztjährigen Mustermesse ist eine von dieser Firma ausgestellte neuartige Fussbodenplatte aufgefallen, die «Dermaton-Platte». Hafteten damals dem Produkt noch einige unwesentliche Schönheitsfehler an, so sind diese inzwischen vollkommen eliminiert worden. Durch vielseitige Anwendung in der Praxis hat sie auch ihre Feuerprobe glänzend bestanden. Das Farbensortiment wurde wesentlich erweitert.

Diese Platten bestehen aus Ton und sind mit einer patentierten, schon längst bewährten asphaltartigen Masse überzogen. Diese Masse, die auf gebranntem Ton untrennbar haftet, ist zähe, dabei elastisch und sehr widerstandsfähig. Die Dermatonplatten zeichnen sich gegenüber Fussbodenbelägen aus Naturstein- (zementgebundenen) oder keramischen Platten vor allem durch ihre thermischen Vorzüge aus. Die begehbare Schicht hat

eine Wärmeleitzahl von ungefähr 0,26; sie hat also einen ganz wesentlich grösseren bezüglichen Mehrwert als ein Hartholzbelag. Dieser Umstand führt zu Verwendungsmöglichkeiten dieser Dermatonplatten auch in Fällen, wo Naturstein-, Steinzeug-, Mosaik- oder Zementplatten wegen mangelnder Fusswärme nicht gewünscht werden, wo aber zufolge Beanspruchung Linoleum- oder Parkettbelag ausser Betracht fallen. Der beim Begehen von Dermaton-Böden entstehende Trittschall ist stark gedämpft, ein Umstand, der besonders in modernen Bauten, Spitälern, Kirchen und andern Bauten nicht zu unterschätzen ist. Die Verwendung von speziellem Asphalt hat den Vorteil, dass dieses Belegmaterial den Einwirkungen von Wasser und Feuchtigkeit gut widersteht, ebenso aber Einwirkungen von Oelen, Fetten und Brennstoffen. Auch sind sie funken- und feuersicher. Ein Dermatonboden ist zudem mit bescheidensten Mitteln rein zu halten; er kann jederzeit aufgewaschen oder auch wie ein Parkett- oder Inlaidboden geölt oder gewichst werden. Speziell bei gewichsten Böden kommt die marmorartige Struktur wirkungsvoll zum Ausdruck.

Das Herstellungsverfahren erlaubt die Herstellung von bisher nicht gekannten Nüancierungen in der Farbe. Da diese Platten zudem in ihren Massen sehr exakt sind, können sie, falls gewünscht, satt aneinander, also mit Pressfugen, verlegt werden. Das Verlegen selbst geschieht in gewöhnlichem Mörtel, wie bei keramischen und andern Platten üblich. Vorläufig werden diese im Format 25 × 25 cm hergestellt, später auch grösser. Sowohl in der Schweiz wie im Ausland ist diese interessante bautechnische Neuheit, sowie das Fabrikationsverfahren mehrfach patentamtlich geschützt.



Isolierte Drähte und Kabel

für Stark- und Schwachstrom in normenmässiger und Spezialausführung. Techn. und elektrotechn. Hart- und Weichgummifabrikate.

Gummibodenbeläge

Marke „Sucoflor“

Pressformstücke

aller Art aus Suconit (Bakelit) und in Kunstharz-Spritzguss für Elektrotechnik und Apparatebau

SUHNER & Co.

HERISAU

Tel. 51831

**Draht-, Kabel- und Gummiwerke
Kunstharz-Presswerk**

Bei Erteilung eines Jahresauftrages (52 Anzeigen)
kostet diese Fläche, Grösse 1/16 Seite, **Fr. 14.—**.

LOSALIN

Plastikmassen
Mattfarben
Isolieranstriche
Grundierungen etc.



Ständige Ausstellung in der Schweiz.
Bauzentrale, Börsenblock, Zürich

Schweiz. Chlorkautschukfarbe

„GUMLAC“

als säure- und laugenbeständiger Anstrich auf
Eisen, Beton, Holz und Eternit.

Verlangen Sie Prospekte, Muster oder Vorführungen durch
die Fabrikanten:

G. LABITZKE ERBEN, ZÜRICH 9

FARBEN- & LACKFABRIK



Älthaus

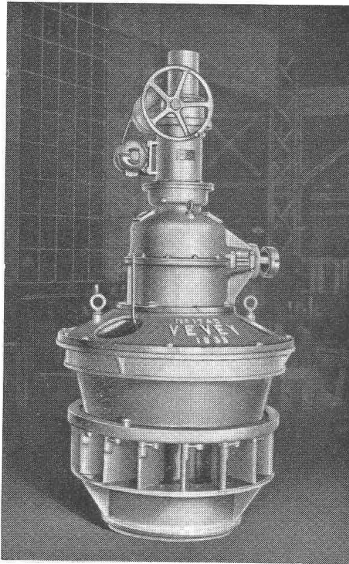
Passen diese Methoden zum ehrlichen Handwerk?

In Zeiten, wo jeder äusserst knapp rechnen muss, ist es begreiflich, dass eine billige Offerte lockt. Ist aber der billigste Preis tatsächlich auch der günstigste? Nicht immer und besonders nicht in sanitären Apparaten, wo die Kosten für Montage, Regulierung und spätere Reparaturen so stark von der Qualität der Apparate und der Zuverlässigkeit der Gürtlerarbeit abhängen. Wenn der Preisunterbietung keine Grenzen gesetzt sind, werden letzten Endes alle in Mitleidenschaft gezogen, denn jeder hat in seinem engeren Gebiet Standes- und Berufsinteressen zu verfechten. Ueberall gibt es eine Grenze, unter die man bei wirtschaftlichem Denken nicht gehen kann. In der sanitären Branche wurde diese Grenze durch die neutrale eidgenössische Preiskontrollkommission geprüft und die Berechnungsart des Schweiz. Grosshandelsverbandes der sanitären Branche als richtig anerkannt. Wer volkswirtschaftlich denkt, kauft nur durch Verbandsfirmen.

Schweiz. Grosshandelsverband
der sanitären Branche, Zürich

Ateliers de Constructions Mécaniques de Vevey S. A.

Kaplanturbinen mit elektrisch gesteuerter Laufradregulierung. Diese Konstruktion, ausgeführt von den Ateliers de Con-



structions Mécaniques de Vevey S. A., erlaubt, auch kleinere Einheiten mit ganz automatischer Regulierung auszurüsten, ohne dass der Erstellungspreis im Verhältnis zur Leistung zu hoch wird. Der Leitapparat einer solchen Turbine wird mit einem ganz normalen Regulator ausgerüstet. Auf der Regulierwelle der Turbine ist eine Nockenscheibe vorgesehen, die vermittels Hebel und Kabel oder Gestänge einen Kontaktträger eines elektrischen Relais betätigt. Dieses Relais besitzt einen zweiten Träger, der in Verbindung mit der Regulierstange der Laufradregulierung steht, die durch einen kleinen Elektromotor betätigt wird. Die Regulierung geschieht nun auf folgende Weise: Führt der Oel-

druckregulator eine Regulierbewegung aus, so verstellt er durch die oben angegebene Einrichtung den ersten Kontaktträger im elektrischen Relais. Dadurch wird ein Kontakt betätigt, der den Motor der Laufradregulierung so lange unter Strom setzt, bis der von der Laufradregulierung betätigte Träger des Relais der

neuen Stellung des ersten Trägers entspricht. In dieser Stellung wird der Strom unterbrochen.

Durch Zwischenschaltung eines Zeitrelais ist es leicht möglich, die Laufradregulierung so nacheinander zu lassen, dass diese auf kurzzeitige Regulierbewegungen des Leitapparates nicht anspricht und deshalb der Reguliermechanismus geschont wird. Die ganze Einrichtung ist äusserst einfach und gibt zu keinen Störungen Anlass.

Hasler A. G. Bern

Die Firma (Halle V, Stand 804) stellt jedes Jahr neben ihren bekannten und bewährten Erzeugnissen auch neue Konstruktionen aus, die bei Fachleuten reges Interesse finden. Dieses Jahr möchten wir hier in erster Linie auf die Anlagen für drahtlose Telephonie mit kurzen und ultrakurzen Wellen mit direktem Anschluss an das öffentliche Telephonnetz hinweisen. Mehrere solcher Anlagen haben sich in verschiedenen Gegenden des Landes bestens bewährt und wertvolle Dienste geleistet. Ebenfalls zum Gebiet der Hochfrequenztechnik gehören die kleinen, tragbaren Apparate für drahtlose Telephonie, die bequem von einem Mann getragen und bedient werden können. Alpine Rettungsorganisationen und Luftschutzorganisationen dürften sich besonders dafür interessieren.

Die Firma ist als älteste und grösste schweizerische Telefonfabrik bekannt. Die grossen, öffentlichen Telephonzentralen können naturgemäss nicht ausgestellt werden; dafür vermitteln vorzüglich illustrierte Druckschriften dem Fachmann eine Menge von interessanten Einzelheiten. Eine kleine, automatische Haustelephonzentrale für 10 Teilnehmer und 1 Amtsleitung, die vor einigen Jahren entwickelt und mit grossem Erfolg eingeführt worden ist, wurde umgestaltet und mit verschiedenen, vorteilhaften Neuerungen versehen, die vorgeführt werden. Daneben findet man alle bereits bekannten Lichtsignal- und Personensuchanlagen, verschiedene Spezialapparate, sowie eine reiche Auswahl der verschiedenen Installationsmaterialien für Schwachstromanlagen ausgestellt.

Die Hasler-Frankiermaschinen sind seit Jahren bestens bekannt. Eine interessante Schau ausländischer Stern- (Fortsetzung Anzeigenseite 21)

Wo im Räderwerk des Alltags

ständig höchste Ansprüche gestellt werden, treffen Sie immer wieder auf Berna-Wagen.

In ihrer stets wachsenden Zahl sind sie sprechende Zeugen für den Ruf, den sie sich seit über dreissig Jahren erworben haben:

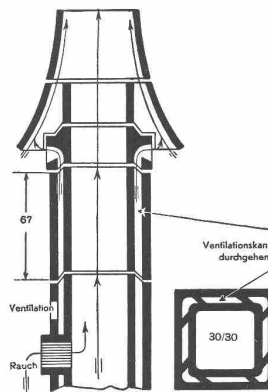
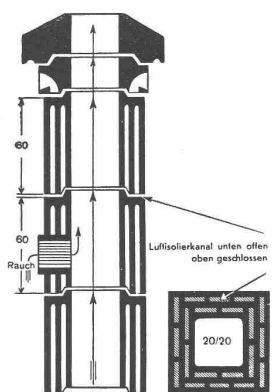
Am besten verlässt man sich doch auf

Berna

Cars und Omnibusse für 8 bis 60 Plätze.
Lastwagen von 800 bis 7000 Kilogramm Nutzlast.

MOTORWAGENFABRIK
BERNA A. G., OLTEN

Besuchen Sie unseren Stand No. 1084, Halle VI
an der Mustermesse

SCHOFER-
Patent-KaminISOLIT-
Patent-Kamin

Schofer- und Isolitkamine

in über 50 Querschnitten

Kamin-Werk Allschwil

in Allschwil bei Basel

pelabdrucke zeigt, dass dieses hervorragende Schweizer Qualitätserzeugnis auch im Ausland in steigendem Masse die gebührende Anerkennung findet.

Die Tachometer und Tachographen der Firma finden, ausser auf Schienenfahrzeugen aller Art, in immer grösserem Masse auch in der Industrie Anwendung. Einige aufschlussreiche Anwendungsbeispiele aus verschiedenen Industriebetrieben zeigen die wertvollen Angaben und Resultate, die mit den Apparaten erzielt werden.

Die Sécheron-Werke

Diese führende Schweizerfirma für Elektroschweissung (Halle VI, Stand 1196) zeigt dieses Jahr drei Typen von Schweissapparaten, mit denen alle vorkommenden Schweissarbeiten ausgeführt werden können. Ein kleiner Typ wird besonders für Kleinhandwerker und Garagen gebaut: der Schweisstransformator SC 170 für 12 bis 180 A, der eine patentierte stufenlose Regulierung des Schweisstromes besitzt. Hervorzuheben sind an diesem Apparat, ausser der verlustfreien Regelung des Schweisstromes, sein geringes Gewicht, trotz äusserst robuster Konstruktion, sein vibrationsfreies Arbeiten, sein hoher Wirkungsgrad und vor allem sein relativ niedriger Preis. Im Kleinapparat SC 170 steckt eine fünfzehnjährige Erfahrung im Bau von Schweisstransformatoren, stellen doch die Sécheron-Werke seit 1925 Wechselstrom-Schweissapparate her.

Im Sécheron-Stand sind ferner zu sehen: der unverwüsthliche Schweissapparat Typ SC 250, der zu Tausenden von Exemplaren in Maschinenfabriken und Eisenkonstruktionswerkstätten der Schweiz und des Auslandes in Betriebe steht, sowie der Apparat Sd 600 für Gross-Kesselschmieden und Konstruktionswerkstätten.

Nebst den Schweissapparaten stellen die Sécheron-Werke auch ihre bewährten «Exotherme»-Elektroden aus, sowie Schweissarbeiten, die mit Hilfe dieser Elektroden ausgeführt wurden. Weitere beachtenswerte Schweisskonstruktionen sind durch photographische Vergrösserungen dargestellt. Diese rufen dem Besucher in Erinnerung, dass Spitzenleistungen der Schweissttechnik wie die Druckleitung des Dixence-Werkes (das grösste Gefälle der Welt), der Attraktionskran «Lueg-is-Land» an der Landesausstellung und der Gross-Gasbehälter von

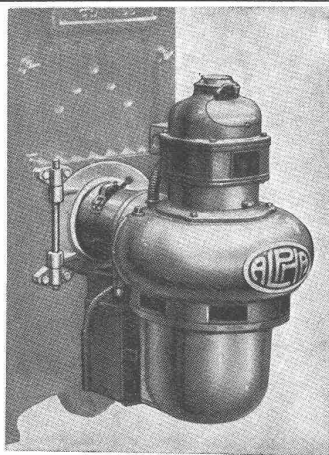
50 000 m³ Inhalt des Gaswerkes Genf ausschliesslich mit Hilfe von Exotherme-Elektroden geschweisst wurden.

Dem Messebesucher sei auch die Besichtigung der interessanten Sammlung von Schweissprobestücken, die sich im Sécheron-Stand befindet, bestens empfohlen. Sie orientiert in anschaulicher Weise über die Eigenschaften und Verwendungszwecke der verschiedenen Elektrodentypen. Die grosse Verbreitung der Elektroschweissung hat einen zunehmenden Bedarf für verschiedenartige Spezialelektroden entstehen lassen. Mit diesen Spezialelektroden zum Schweissen von Grauguss, rostfreiem Stahl, sehr dünnen Blechen, legierten Stählen und Werkzeugstahl erreicht man heute erstaunliche Erfolge.

Unter den ausgestellten Probestücken verdienen namentlich die Schweissproben aus rostfreiem Stahl, Kupfer, Bronze und Messing ein besonderes Interesse, ferner die Dünnblechschweissungen bis auf 1/2 mm, sowie auch die Werkzeuge (Meissel und Schnelldrehstahl), die aus einem Schaft aus Flacheisen bestehen, auf dem Auftragungen mit Hilfe einer Elektrode aus Schnelldrehstahl vorgenommen wurden. Alle diese Schweissungen wurden mit «Exotherme»-Elektroden und normalen «Sécheron»-Wechselstrom-Apparaten ausgeführt. Wie auch in früheren Jahren werden in einer geschlossenen Schweisskabine praktische Schweissvorführungen durchgeführt und die vorzüglichen Eigenschaften der «Sécheron»-Apparate und der «Exotherme»-Elektroden gezeigt.

Abfallverwertung und Schadenbekämpfung an der Mustermesse. Die gegenwärtigen unsicheren Verhältnisse in der Rohstoffbeschaffung für unser Land erfordern einerseits eine Beschränkung des Rohstoffverbrauchs auf die Erzeugung lebenswichtiger Güter zur Sicherstellung unserer wirtschaftlichen und militärischen Bedürfnisse und andererseits eine bessere Erfassung der bei der Rohmaterialverarbeitung sich ergebenden Anfälle und der übrigen Abfälle und Altmaterialien aller Art. Sie müssen in vermehrtem Masse der Verwertung zugeführt werden; Rohmaterialien und aus ihnen hergestellte Erzeugnisse bedürfen ausserdem eines wirksamen Schutzes gegen ihren Verderb. Damit ist gleichzeitig umschrieben, welchen Zwecken die Messegruppe «Abfallverwertung und Schadenbekämpfung» die-

(Fortsetzung Anzeigenseite 22)



Eine neue Oelfeuerung!

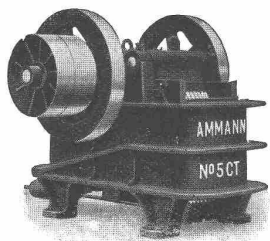
Der vollautomatische, geräuschlose u. wirtschaftliche
ALPHA-Brenner
für Klein-Installationen u. Warmwasserbereitung. Der
ALPHA-Brenner
verfeuert restlos und ohne Vorwärmung die billigen
Heizöle II und IIa.

Betrauen Sie uns mit Ihrer unverbindlichen Anfrage.

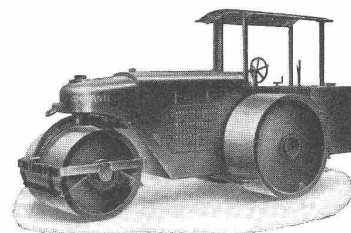
CUÉNOD-WERKE A.G. Châtelaine-GENF
Löwenstr. 3, ZÜRICH

Hochleistungs-Steinbrecher
Sand- und Kies-Waschmaschinen
Vibro-Sortierer

Dieselmotorwalzen
Aufbereitungsanlagen
Teer- und Bitumensprengwagen



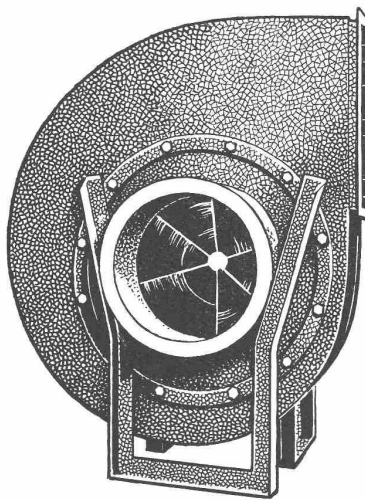
Kompressoren
und Pressluftwerkzeuge
Klein-Bagger „Ruston-Bucyrus“
U. Ammann A. G. Langenthal



nen soll. In verdankenswerter Weise hat die Sektion für Altstoffwirtschaft des Kriegsindustrie und Arbeitsamtes in Bern es übernommen, in anschaulichen und belehrenden Darstellungen auf die wichtigsten Abfallstoffe und ihre Verwendungsmöglichkeiten hinzuweisen. Zwei grosse schweizerische Verbände zeigen teils thematisch, teils praktisch die in ihr Tätigkeitsgebiet fallenden Arbeiten (Sammeln der Papier- und Textilabfälle und des Altmetalls, Sortierung und Weiterleitung an die verarbeitende Industrie). Gezeigt werden ferner Erzeugnisse aus Lederabfällen, Schnellkompostbereitung aus Garten- und Küchenabfällen. Die Abteilung Schadenbekämpfung zeigt u. a. wie Textilien, Kleider, Teppiche usw. zu behandeln sind, um einen längeren Gebrauch zu ermöglichen und sie vor Verderb zu schützen. Eine Dosenverschliessmaschine ermöglicht jeder Haushaltung, Früchte, Gemüse und Fleisch in Dosen selbst zu konservieren. Geräte aus Eisen, Stahl usw., ferner Maschinen für den Hausgebrauch, das Gewerbe und die Industrie brauchen wegen Brüchen nicht zum alten Eisen geworfen zu werden. Einige Beispiele zeigen, wie solche durch selbst starke Abnutzung oder schwere Beschädigungen wieder für die normale Beanspruchung verwendungsfähig gemacht werden können. Automobilisten und Firmen, die einen grossen Schmierölverbrauch haben, werden die Altöl-Filter-Apparate besonders interessieren, die eine Wiedergewinnung von, dem Frischöl gleichwertigen, gebrauchten Schmieröl von Automobilen, Maschinen, Transformatoren usw. ermöglichen. Altbenzin- und Petroleum-Destillierapparate für Leistungen bis 500 Liter pro Tag reini-

gen verschmutztes Benzin oder Petroleum auf dem Wege der Destillation. Auf dem Gebiete des Filterbaues und der Wasserbehandlung verdienen einige Spezialerzeugnisse besonders Beachtung. Ein weiteres Gebiet der Schadenbekämpfung ist dem Schutz von Holz, Eisen, Metallen und Mauerwerken durch Anstriche gewidmet. Neue Modelle von Papierpressen zeigen die zweckmässige Aufbewahrung und Verpackung von Altpapier. Ein für die Stadt Zürich gebautes neues Modell des Ochsner Kehrichtwagens wird die Aufmerksamkeit nicht nur der Fachleute, sondern auch der Gemeindebehörden auf sich ziehen. Neben einem für den Privatgebrauch konstruierten Kehrichtverbrennungssofen (Heizkessel für gleichzeitige Verfeuerung von Kehricht und Koks) wird von einer führenden Schweizer Industrie die Auswertungsmöglichkeit einer für Gross-Städte gebauten Kehrichtverbrennungsanlage dargestellt.

Ein neues Uebermikroskop. Das in den letzten Jahren in Deutschland konstruierte Elektronenmikroskop (Bd. 112, S. 164*) arbeitet bekanntlich mit Elektronen in einem elektromagnetischen Feld; die «Linsen» bestehen aus magnetischen Feldern. Die äusserst komplizierte und teure Apparatur des Elektronenmikroskops ist jetzt durch eine neue Erfindung vereinfacht worden, ohne dass die Leistung sich geändert hat: Dr. Mahl ist es gelungen, die Linsen aus magnetischen Feldern durch solche aus elektrischen Feldern zu ersetzen (NZZ).



Ventilatoren

Klimaanlagen

für Theater, Gesellschafts- u. Bureaux-Bauten, Hotels, Restaurants, Arbeits-Säle, Garagen etc.

Allgemeine Ventilations-Anlagen,

Luftheizungen für Kirchen, grosse Lokale u. Wohnbauten

Lufttechnische Einrichtungen für Gasschutzanlagen

erstellen nach den neuesten technischen Errungenschaften und auf Grund von mehr als 35-jähriger Erfahrung

Wanner & Co. A.-G. Horgen

Sassella & Co., A. G.

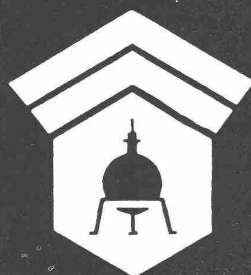
Granit-, Marmor- u. Hartstein-Industrie, Zürich
BASEL: Bureau: Vogesenstr. 141, Tel. 3 23 55
Werkplatz: Ecke Voltastr.-Hünigerstr.

Besitzer von eigenen Granitsteinbrüchen im Kanton Tessin

O. F. Ebbell

Ingenieur-Bureau, Hirschgasse 9, Basel

besorgte die Pläne und Berechnungen für die Eisenbeton-Konstruktionen des Verwaltungsgebäudes Spiegelhof und Oe. K. K.



Wallerdichte Beläge

Spezial-Unternehmen:

Frick-Glass, Zürich-Altstetten

«Cerberus» Alarm- und Meldeanlage. In Halle VI, Stand 1117 der Mustermesse ist eine ganz neuartige Feuerausbruch- und Einbruch-Meldeanlage zu sehen, auf die besonders aufmerksam gemacht sei. Es ist eine Erfindung des Dipl. Physikers W. Jaeger in Malenfeld, die auf der durch Radium kontrollierten Jonenbeweglichkeit der Luft beruht und äusserst empfindlich reagiert, unabhängig von Temperatur, Feuchtigkeit, Luftströmungen, Staub und Erschütterung, sowie von klimatischen Einflüssen irgendwelcher Art. Wir kommen auf diese be-

merkenswerte Auswertung atomphysikalischer Erkenntnisse im Textteil zurück.

Die Oberalp den ganzen Winter über fahrbar. Bahn und Strasse werden nun den ganzen Winter offengehalten. Die Eisbahnstrasse auf dem Oberalpsee ist 11 m breit. Die Eisdecke des Oberalpsees wurde mit 9 Tonnen Belastung geprüft. Während die Strecke im allgemeinen ohne Ketten befahrbar ist, sind solche dagegen wegen der Ein- und Ausfahrt auf dem Oberalpsee unbedingt erforderlich, berichtet der «Motorlastwagen».

S.T.S.

Schweizer. Technische Stellenvermittlung
Service Technique Suisse de placement
Servizio Tecnico Svizzero di collocamento
Swiss Technical Service of employment

ZÜRICH, Tiefenhöfe 11 — Telefon: 35426 — Telegramme: INGENIEUR ZÜRICH.
Für Arbeitgeber kostenlos. Für Stellensuchende Einschreibgebühr 2 Fr. für 3 Monate.
Bewerber wollen Anmeldebogen verlangen. Auskunft über offene Stellen und Weiterleitung von Offerten erfolgt nur gegenüber Eingeschriebenen.

MASCHINEN-ABTEILUNG

- 77 **Dipl. Maschinen-Ingenieur od. -Techniker.** Chemische Fabrik, Schweiz.
125 **Werkzeug-Konstrukteur.** Fabrik für Präzisionsmaschinen. Welsche Schweiz. Siehe 2. März.
155 **Mechaniker,** für Reisetätigkeit. Siehe 9. März.
177 **Kälte-Ingenieur od. -Techniker,** Schweizer, ledig. Brit-Indien. S. 16. März.
181 **Dipl. Maschinen-Techniker,** nach Franz. Westafrika. Siehe 16. März.
231 **Elektro-Ingenieur od. -Techniker ev. Maschinen-Ingenieur od. -Techniker,** für Projektierung u. Verkauf. Bewerber müssen mit den Verhältnissen in Irak vertraut, arabisch u. englisch beherrschen. Schweizer. Maschinenfabrik.
233 **Maschinen-Ingenieure u. -Techniker,** als Konstrukteure im Maschinenbau, 20 bis 35 Jahre, französisch. Offerten auf Formularen S. T. S. mit französischem Vordruck. Grosse Maschinen-Fabrik Nähe Paris.

- 235 **Ingenieur od. Techniker,** mit Praxis, für Nachkalkulationsbureau. Erfahrungen in Zeitaufnahmen. Baldigst. Französisch. Westschweiz.
237 **Ingenieur od. Techniker,** Erfahrungen in Drahtzieherei, Kaltwalzen von Stahl ev. Warmwalzen, als Abteilungsleiter. Französisch. Westschweiz.

BAU-ABTEILUNG

- 110 **Zwei Chef-Mineure,** nach Französisch-Westafrika. Siehe 2. März.
148 **Tiefbau-Techniker,** für Baukonstruktionen, Kostenvoranschläge, Bauplatzinstallationen, Abrechnungen usw. Baldigst. Bauunternehmung Zürich.
162 **Poliere,** für allgemeinen Tiefbau und Eisenbeton. Frankreich oder Nordafrika. Siehe 16. März.
164 **Dipl. Bau-Ingenieur,** für Eisenbahnbauten;
Tiefbau-Techniker, als Bauführer für Eisenbahnbauten, französische Unternehmung an der Küste von Westafrika. Siehe 16. März.
166 **Dipl. Bau-Ingenieur,** für Studienbureau. Französ. Unternehmung Indochina;
Dipl. Bau-Ingenieur, mit Bauplatzerfahrung;
Tiefbau-Techniker, Bauführer für Baggerarbeiten. Siehe 16. März.
174 **Tiefbau-Techniker,** für Kläranlagen u. Kanalisationen Zürich. Siehe 23. März.
182 **Bau-Ingenieur.** Eintritt 1. April. Siehe 23. März.
210 **Dipl. Bau-Ingenieur,** mit Praxis von hydro-elektrischen Hochdruck-Kraftwerken (Stollen- u. Eisenbetonbau) im Gebirge. Sofort. Pyrenäen. Frankreich. Perfekt französisch. Offerten auf Formularen S. T. S. mit französischem Vordruck.

Aseol

**Spezialschmiermittel
und chem.-techn. Hilfsstoffe für die
Metallbearbeitung**

Verlangen Sie nähere Auskünfte und Muster!

ADOLF SCHMIDS ERBEN AG. BERN**Institut Juventus Zürich**

Vorbereitung auf Maturität und E.T.H. • Berufsvorbereitungs-Klasse
Handelsschule mit Diplomabschluss • Abend-Technikum
Abend-Gymnasium • 50 Fachlehrer • Beste Examenerfolge

Uraniastr. 31/33 Handelshof Telefon 5 77 93

Gelenkketten jeder Art
anerkannt gut u. preiswert
Kettenräder
Gelenkkettenfabrik
Tel. 21696 u. 24565 in Luzern A.G.

HOTEL
HABIS-ROYAL
Bahnhofplatz
ZÜRICH
RESTAURANT SITZUNGSZIMMER

Bulldog-Holzverbinder

tausendfach bewährt!

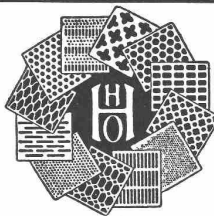
Muster und Angebote durch die Generalvertretung:

J. G. KIENER & WITTLIN AG

Schauplatzgasse 23

BERN

Telephon 29.122



H. HEER & CO.
OLTEN

SPEZIALITÄT:
Gelochte u. gepresste Bleche
in sämtlichen Metallsorten

Autogen-Endress AG.
HORGEN
Tel. 92.41.77



alles für die autogene
Metallbearbeitung.

Jeder

fortschrittlich gesinnte
Ingenieur liest die
„Schweizerische Bauzeitung“
daher ihre vorzügliche
Insertionswirkung.

OMS - Kläranlagen A.-G., Goldbach-Zürich
Zentralkläranlagen Hausklärgruben
das Frischwasser-Klärverfahren mit automatischer Schwimmstoffabscheidung

Der Trolleybus

das neuzeitliche Verkehrsmittel der modernen Stadt!



Trolleybus der Strassenbahn Neuchâtel.

75 Prozent

der in der Schweiz fahrenden
Trolleybusse, das heisst
51 Stück, sind mit elektrischen
Ausrüstungen von

BROWN BOVERI

versehen.

Besuchen Sie auch unsern
Stand 1170 Halle VI
an der Mustermesse in Basel

A.-G. BROWN, BOVERI & CIE., BADEN

Technische Bureaux in Baden, Basel, Bern und Lausanne

SULZER
Strahlungs
Heizung
Syst. Crittall Patente

Die neue Heizung ohne Staubaufwirbelung
Gebrüder Sulzer Aktiengesellschaft Abt. Zentralheizungen
Winterthur und Filialen

Clichés
und Entwürfe für
jede Werbung

ANDERSON & WEIDMANN
ZÜRICH 5
Traugottstrasse 6
Tel. 38234