

Objektyp: **Advertising**

Zeitschrift: **Schweizerische Bauzeitung**

Band (Jahr): **115/116 (1940)**

Heft 13: **Schweizer Mustermesse Basel (30. März bis 9. April 1940)**

PDF erstellt am: **21.09.2024**

Nutzungsbedingungen

Die ETH-Bibliothek ist Anbieterin der digitalisierten Zeitschriften. Sie besitzt keine Urheberrechte an den Inhalten der Zeitschriften. Die Rechte liegen in der Regel bei den Herausgebern. Die auf der Plattform e-periodica veröffentlichten Dokumente stehen für nicht-kommerzielle Zwecke in Lehre und Forschung sowie für die private Nutzung frei zur Verfügung. Einzelne Dateien oder Ausdrucke aus diesem Angebot können zusammen mit diesen Nutzungsbedingungen und den korrekten Herkunftsbezeichnungen weitergegeben werden. Das Veröffentlichen von Bildern in Print- und Online-Publikationen ist nur mit vorheriger Genehmigung der Rechteinhaber erlaubt. Die systematische Speicherung von Teilen des elektronischen Angebots auf anderen Servern bedarf ebenfalls des schriftlichen Einverständnisses der Rechteinhaber.

Haftungsausschluss

Alle Angaben erfolgen ohne Gewähr für Vollständigkeit oder Richtigkeit. Es wird keine Haftung übernommen für Schäden durch die Verwendung von Informationen aus diesem Online-Angebot oder durch das Fehlen von Informationen. Dies gilt auch für Inhalte Dritter, die über dieses Angebot zugänglich sind.

SCHWEIZERISCHE BAUZEITUNG

WOCHENSCHRIFT FÜR ARCHITEKTUR / INGENIEURWESEN / MASCHINENTECHNIK
REVUE POLYTECHNIQUE SUISSE

ORGAN DES SCHWEIZERISCHEN INGENIEUR- UND ARCHITEKTEN-VEREINS
UND DER GESELLSCHAFT EHEMAL. STUDIERENDER DER EIDG. TECHN. HOCHSCHULE
GEGRÜNDET 1883 VON ING. A. WALDNER / HERAUSGEGEBEN VON ING. C. JEGHER

Vereins-Mitglieder, beim Verlag: Schweiz 32 Fr.,
Ausland 40 Fr. jährl.; Nicht-Mitglieder: Schweiz
40 Fr.; Ausland 50 Fr., postamtlich abonniert
40 Fr. zuzüglich Gebühren. / Einzel-Nr. 1 Fr.

VERLAG C. & W. JEGHER, ZÜRICH
Dianastrasse 5 / Postcheck VIII 6110
Telephon: 34507 ■ In Kommission
bei Rascher & Cie., Zürich u. Leipzig

Anzeigen durch GUGGENBUHL & HUBER,
Zürich, Hirschengraben 20, Postcheck VIII 26415,
Telephon 27816 / Der Anzeigen-Preis beträgt
pro ganze Seite 240 Fr., Rabatte nach Tarif

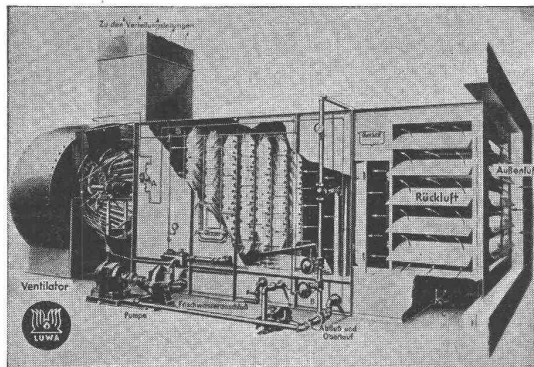
Die Anzeigen und Mitteilungen über schweizer. Industrieerzeugnisse seien besonderer Beachtung empfohlen
Verzeichnis siehe Inseratenseite 2

BAUBESCHLÄGE MÖBELBESCHLÄGE WERKZEUGE

Besichtigen Sie bitte meine Ausstellung in der
Baumuster-Centrale, Talstrasse 9

F. Bender.

ZÜRICH, Oberdorfstrasse 9 und 10, Tel. 2 71 92



Luft-Wascher einer CARRIER-Klima-Anlage.
Wir bauen Zentralanlagen und Einzelapparate.

Die grosse Erfahrung die wir im Bau von Klima- Anlagen besitzen, steht Ihnen zur Verfügung. Seit Jahren bauen wir **Klima- und Ventilations-Anlagen**

für Textil-, Tabak-, Papier-, Druckerei-, Keramik- u.
Blechwaren-Industrie (Trockenöfen) - Kinos und
Bureaugebäude - Spritzkabinen und Spritzraum-
Ventilationen - Luftschutz-Ventilations-Anlagen

Verlangen Sie Spezialprospekte

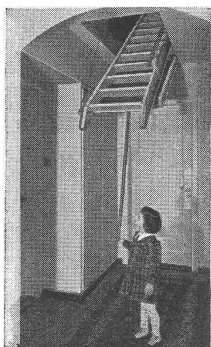
LUWA A.G. ZÜRICH
Gesellschaft f. Luft- u. Wärmetechnik
Dolderstrasse 19 Telephon 2 28 33 / 2 62 04



METALLBAU KOLLER BASEL

Koller-Schiebe-Fenster und Türen (In- u. Ausl.-Pat.)
Eingangspartien (Neubau Verwaltungsgebäude Spiegel-
hof Basel) - Grosstore mit Hand oder elektrischem An-
trieb - Versenkwände - Eventor-Beschläge + Patent.

Schweizer Mustermesse Basel
Stand No. 1164, Halle VI



Die patentierten

SIEBER } Aufzugtreppen und Schiebeleitern

funktionieren stets sehr leicht und geräuschlos. Preis von Fr. 115.— an inklusive
Futter und Deckel:

ALLEINLIEFERANTEN:

H Sieber, Halde Luzern
Telephon 2 04 56

W. Geisser, St. Gallen
Telephon 2 57 52

J. Frutiger's Söhne, Oberhofen b. Thun
Telephon 5 93 05

Verzeichnis von Inserenten und Ausstellern technischer Artikel an der Mustermesse

Anzeigenseite		Anzeigenseite		Anzeigenseite	
Aufzüge, Hebezeuge:		Elektrische Maschinen, Schaltapparate,		Telephon- und Signalanlagen:	
Schweiz. Wagons- & Aufzügefabrik, Schlieren 14		Kabel:		Albiswerk Zürich 5	
Uto Aufzug- und Kranfabrik A.-G., Zürich 11		Appareillage Gardy S. A., Genève 6		Hasler A.-G., Bern 7	
Schindler & Co., A.-G., Aufzüge, Luzern 17		A. Feller & Co., Horgen 11		Bell Telephone Manufacturing Co., Bern 8	
Architekten, Ingenieure, Bauunter-		Kabelwerke Brugg 16		Siemens Elektrizitätserzeugnisse A.-G., Zürich 3	
nehmungen:		Landis & Gyr, Zug 7		Autophon A.-G., Solothurn 12	
A.-G. Eugen Scotoni, Hoch- u. Tiefbau, Zürich 10		Meidinger & Co., Basel 17		Transportbänder, Treibriemen:	
W. & J. Rapp, Bauunternehmung, Basel 15		Wanner & Co., Horgen 22		Wanner & Co., Horgen 22	
O. F. Ebbell, Ingenieurbureau, Basel 22		Schweiz. Lokomotiv- u. Maschinenfabrik, Winterthur 9		Gelenkkettenfabrik Luzern A.-G., Luzern 23	
Baumaterialien:		Maschinenfabrik Oerlikon 12		Transportmittel, Motoren:	
Aktienziegeleien Allschwil 10		Carl Maier & Co., Schaffhausen 4		Robert Aebi & Cie., A.-G., Zürich 14	
Frick-Glass, Zürich 22		Autophon A.-G., Solothurn 12		Schweiz. Lokomotiv- u. Maschinenfabrik, Winterthur 9	
Kaspar Winkler & Co., A.-G., Zch.-Altstetten 7		Farben, Lacke, Rostschutzmittel:		Berna A.-G., Olten 20	
Wanner & Co., Horgen 22		Labitzke Erben, Zürich 18		Verschiedenes:	
Eternit A.-G., Niederurnen 13		Fenster, Türen, Rolläden:		Injecta A.-G., Spritzgusswerk, Teufenthal 2	
Aluminium Menziken u. Gontenschwil A.-G., Menziken 17		B. A. G., Broncewarenfabrik, Turgi 13		Gesellschaft der L. v. Roll'schen Eisenwerke, Klus 8	
Sassella & Co., A.-G., Zürich-Basel 22		Heizung, Feuerung, Feuerschutz:		Ad. Schmid's Erben, chemisch-technische Produkte, Bern 23	
Kaminwerk Allschwil 20		Cuénod S. A., Genève 21		Oms-Kläranlagen, Goldbach-Küsnacht/Zch. 23	
F. Bender, Baubeschläge, Zürich 1		Kaminwerk Allschwil 20		Institut Juventus, Zürich 23	
J. G. Kiener & Wittlin, A.-G., Bern 23		Strebelkessel und -Radiatoren, Zürich 9		H. Heer & Co., Olten 23	
Baummaschinen:		Hans Geissberger, Basel 15		Andersen & Weidmann, Clichés, Zürich 24	
Robert Aebi & Co., Zürich 14		Fr. Sauter A.-G., Basel 16		Schweizer Mustermesse, Basel 11	
U. Ammann A.-G., Langenthal 21		Luwa A.-G., Zürich 1		Superhermit A.-G., Fensterabdichtungen, Zürich 4	
Bodenbeläge, Dächer:		Gebr. Sulzer A.-G., Winterthur 24		Grosshandelsverband der sanitären Branche, Zürich 19	
Suhner & Co., Herisau 18		Maschinen, Getriebe, Turbinen:		H. Sieber, Aufzugtreppen, Luzern 1	
Eisen- und Stahlkonstruktionen:		Ateliers de Sécheron, Genève 13		Hotel Habis-Royal, Zürich 23	
Wartmann & Co., Brugg 3		Brown Boveri & Co., Baden 24		Autogen-Endress A.-G., Horgen 23	
Ateliers de constructions mécaniques de Vevey S. A. 5		Maschinenfabrik Oerlikon 12			
Metallbau Koller, Basel 1		Ateliers de Constructions mécaniques de Vevey S. A. 5			
		Messinstrumente:			
		Favag A.-G., Neuchâtel 11			

Schön

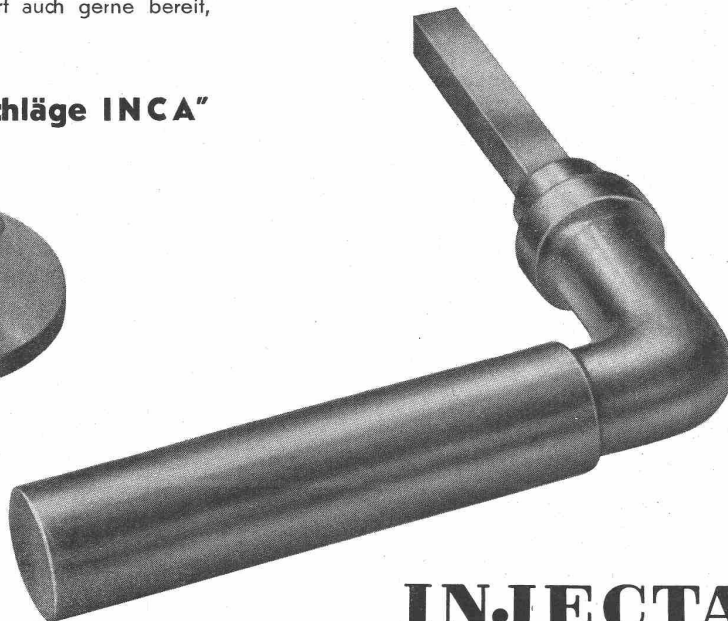
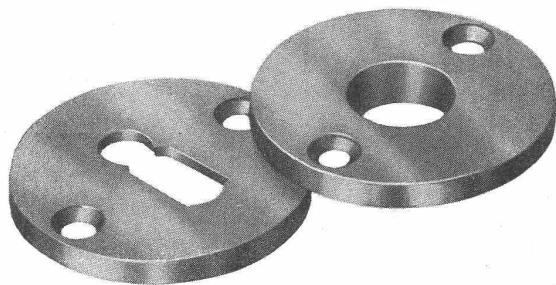
Billig

Dauerhaft

Die bewährten INCA-Beschläge in **Neusilber** und **Zinklegierung** bieten Ihnen die maximalen Vorteile und sind rein schweizerischer Herkunft. Wir fabrizieren sie seit vielen Jahren in grossen Serien und haben eine reichhaltige Auswahl ständig am Lager, wir sind aber bei grösserem Bedarf auch gerne bereit, neue Typen zu fabrizieren.

Verlangen Sie unseren illustrierten Katalog:

„Schweizer Baubeschläge INCA“



MUSTERMESSE BASEL
Halle V Stand 953

INJECTA A G

Spritzgusswerke und Apparatefabrik, Teufenthal bei Aarau (Schweiz) - Telephon Nr. 8242

WARTMANN & CIE., BRUGG



Dez. 1939

Wartmann & Cie., Brugg

Stahlbau Kesselbau

Lassen Sie sich für alle Fragen der

Stahlskelett-Bauweise

durch uns beraten. Unser Ingenieur-Bureau steht mit seiner 40-jährigen Erfahrung zu Ihrer Verfügung.

Unsere

Kesselschmiede-Abtlg.

projektiert und liefert alle einschlägigen Konstruktionen wie: Tanks jeder Grösse, Gasometer, Druckbehälter, Rohrleitungen, Dampfkessel etc.



SIEMENS

BÜHNEN-LICHTREGLER

SYSTEM BORDONI

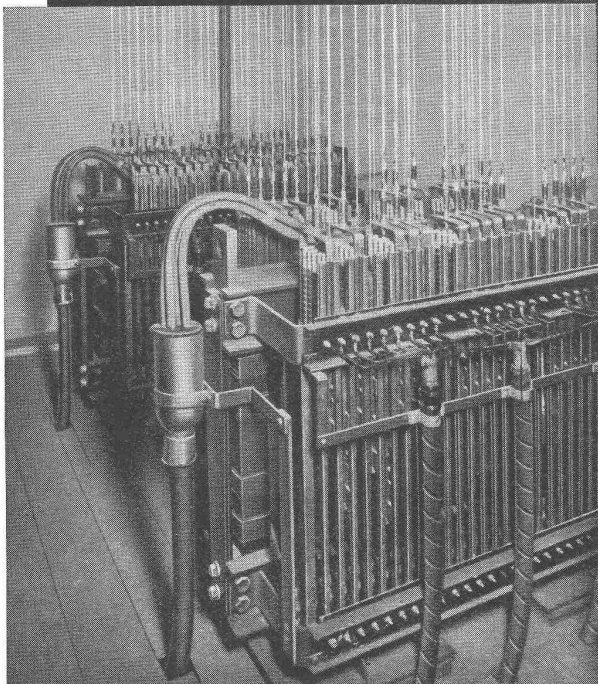
Langsam dunkel — langsam hell

Langsam gleitender Übergang vom hellen Licht zum Dunkel und umgekehrt wird heute nicht nur in Theatern und Lichtspielhäusern, sondern auch in Konzert- und Festsälen als ein wirksamer Beleuchtungseffekt angewandt. Unsere Wechselstrom-Lichtregler sind hierzu geeignete Geräte. Sie lassen sich bequem und sicher handhaben und sparen Strom, da sie praktisch verlustlos ohne stromvernichtende Widerstände arbeiten.

SIEMENS ELEKTRIZITÄTS-ERZEUGNISSE AG

ABT. SIEMENS-SCHUCKERT

ZÜRICH · LÖWENSTRASSE 35 · TEL. 53600



Bordini-Regler
R 1125/54

7327

AUF RUF

an die schweizerische Bevölkerung

Seit sechs Monaten ist unser Land nicht nur militärisch, sondern auch wirtschaftlich mobilisiert. Es gilt vielleicht auf Jahre hinaus und unter den schwierigsten Voraussetzungen, die Versorgung des Volkes mit all dem, was es zu seinem Leben braucht, sicherzustellen. Dies ist die Aufgabe, die die kriegswirtschaftlich organisierte Schweiz zu lösen hat.

In die nationale Wirtschaftsfront wird sich die 24. Schweizer Mustermesse sinnvoll eingliedern. Sie will vor allem der Arbeitsbeschaffung dienen, indem sie in diesen Tagen der Unruhe und der Alarmbereitschaft den Absatz der Schweizerware im In- und Ausland fördern hilft. Denn ruhende und feiernde Hände sind die gefährlichsten Feinde unserer Volkskraft.

Um unser Ziel zu erreichen, müssen wir auf die Tatkraft und Unterstützung des ganzen werktätigen Volkes zählen können. Darum richten wir an die Bevölkerung des Landes, an alle Verbraucher von Schweizerware und an alle Einkaufsinteressenten die Einladung, in der Zeit vom 30. März bis 9. April die aus allen Branchen erfreulich gut besetzte Schweizer Mustermesse zu besuchen.

Schweizer Mustermesse Basel

Der Präsident:

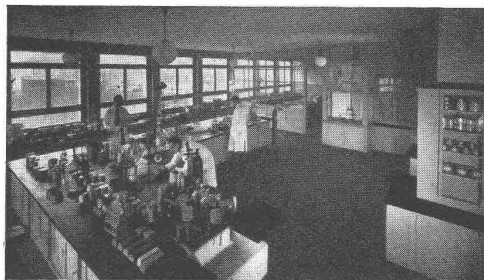
E. Müry-Dietschy.

Der Direktor:

Prof. Dr. Th. Brogle.

Adolf Schmidts Erben A. G., Bern

Chem.-techn. Hilfsstoffe für die Metallbearbeitung. «Qualität, Zuverlässigkeit, Fortschritt» ist die Devise dieser Ausstellerin, die sich neben der Fabrikation der hochwertigen ASEOL-Spezialschmiermittel nun auch der Herstellung sämt-



licher in der Metallbearbeitung benötigten chemisch-technischen Hilfsstoffe zugewandt hat. Der Stand bietet denn auch eine klare, wohlgeordnete Uebersicht über sämtliche Arbeitsprozesse und die hierfür in Frage kommenden ASEOL-Produkte, die sich in kurzer Zeit in der Praxis einen vorzüglichen Ruf erworben haben. Angefangen bei den Kühl-, Bohr-, Schleif- und Ziehpasten, sowie den besonderen Schneid- und Automatenölen, interessieren vor allem auch die Schmirgel- und Poliermassen, sowie (Fortsetzung Anzeigenseite 6)

Prospekte, Konstruktionsvorschläge, Wärmeberechnungen, Experimenten, Kostenvoranschläge für Lieferungen von Fenstern und Türen in Holz und Metall

St. Gallen, Merkatorium, Tel. 2 13 77
Schaffhausen, Mühletalstr. 53, Tel. 6 40
ZÜRICH, Schmidhof, Tel. 3 42 04
BASEL, Güterstr. 91, Tel. 4 90 52
BERN, Gryphenhübelweg 6, Tel. 3 80 60
Winterthur, Merkurstr. 5, Tel. 2 62 11
Luzern, Zürichstr. 85, Tel. 2 01 82
Lugano, Via Cattedrale 6, Tel. 2 10 06
Lausanne, Genf, Biel, Neuchâtel, Sierre etc.

Adresse der nächsten Platzvertretung durch:

SUPERHERMIT

(Muba: Halle VI, Stand 1053)

Fenster werden nicht nur für Privat-, sondern auch für Staats- und andere Großbauten vorgeschrieben

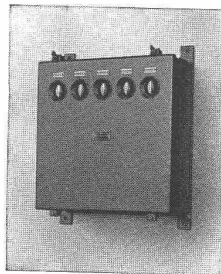
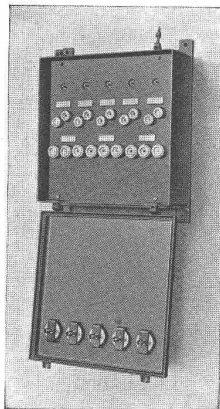
denn sie ersparen viel Brennstoff, sind billig u. unbegrenzt haltbar!

Einige Referenzen über viele Tausend SUPERHERMIT-Fenster und -Türen:

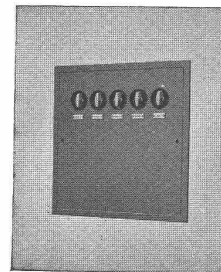
Landestopographie Bern	Verwaltungsgebäude der	Frauenst. St. Gallen
Kantonsspital Chur (allein über	Brauerei Hülimann, Zürich	Kunstmuseum Basel
700 SUPERHERMIT-Fenster)	CIBA, Basel	Funckerhaus Dübendorf
Bahnhof Lausanne	Betonstraßen A.-G., Wildegg	Fabrik Landis & Gyr, Zug
Franziskanerkloster Fribourg	Rathaus Zürich	Zunt zu Webern Basel
Kantonsschule Solothurn	Kinderspital Zürich	Bäckereineubau K. V. Zürich
Bethesda-Spital, Basel	Gewerbeschule Bern	Elektrizitätswerk Basel
Alter und neuer Sender	Universität Basel	Bel-Air Métropole, Lausanne
Schwarzenburg	Schloß Uster (Umbau)	Oeffentl. Krankenkasse Basel
Polizeiverwaltungsgeb. Basel	Hotel Hofer, Basel	Meteor. Station Jungfrauoch
	Hotel Storchen, Zürich	App.-Haus Leoneck, Zürich

CARL MAIER & CIE., SCHAFFHAUSEN

Fabrik elektrischer Apparate und Schaltanlagen




Aufbautype



Einbautype

Eisengekapselte Verteilkasten

als Ersatz für offene Sicherungstafeln



**ALBISWERK
ZÜRICH A.G.**

**LICHTRUFANLAGEN
FÜR HOTELS
GASTSTÄTTEN
SPITÄLER
SANATORIEN UND
BÜROBETRIEBE**

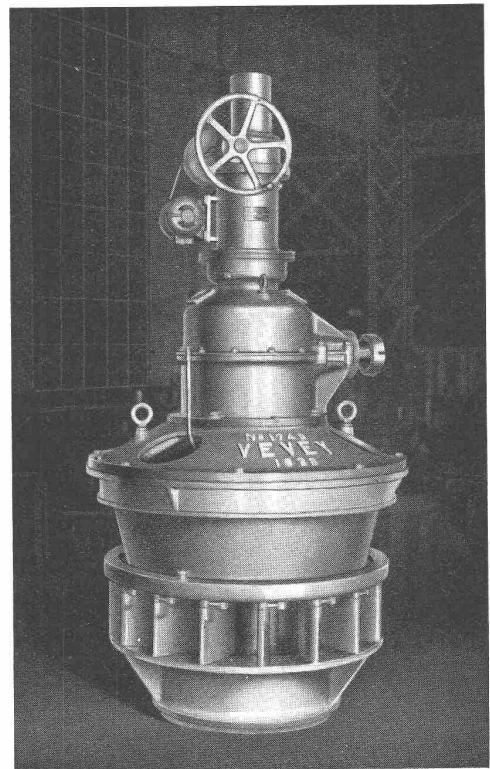
ATELIERS DE CONSTRUCTIONS MÉCANIQUES DE VEVEY S.A.

Tel. 5 30 12

Eisenkonstruktionen
Brückenbau
Kesselbau
Rohrleitungen
Apparate aus rostfreiem Stahl

WASSERTURBINEN ALLER SYSTEME REGULATOREN

Eisen- und Bronze-giessereien
Transportanlagen
Hebezeuge
Luftseilbahnen
VEVEY-DIESEL-Traktoren



Kaplanturbine
mit elektrisch gesteuerter Laufregulierung

die neuartigen Schmirgelklebstoffe und Zemente für Kaltverwendung. Für die Entfettung und Reinigung der Metalle, die Entrostung und den Korrosionsschutz liegen ebenfalls bewährte ASEOL-Erzeugnisse bereit. Aber auch derjenige, der sich für das Weich- und Hartlöten, für das Schweissen, Verzinnen, Verbleien, das Härten und Anlassen interessiert, kommt voll auf seine Rechnung.

Alle ausgestellten Erzeugnisse wurden in den modernen Forschungslaboratorien der Ausstellerin ausgearbeitet. Sie sind heute, wo zahlreiche ausländische Lieferanten ausfallen, für die schweizerische Metallindustrie von ganz besonderer Bedeutung und dies umso mehr, als einige davon besonders dafür bestimmt sind, gewisse heute nur schwer erhältliche Importerzeugnisse (Rüböl usw.) mit Erfolg zu ersetzen. Die Rückwand des Standes vermittelt ein Bild der in diesem Fachlaboratorium durch erfahrene Chemiker geleisteten Forschungstätigkeit, die den Ruf und die Zuverlässigkeit der mit dem ASEOL-Qualitätszeichen versehenen Produkte stets von neuem unter Beweis stellt.

Suhner & Co., Draht-, Kabel- und Gummiwerke, Kunststoff-Presswerk, Herisau

Suhner-Kunstharzfabrikate, bekannt unter dem Namen «SUCONIT», zeichnen sich durch grösste Massgenauigkeit, hohes Isoliervermögen und bedeutende Widerstandsfähigkeit gegen Säuren und Alkalien aus. Wenn auch einige hübsche Haushaltartikel gezeigt werden, so ist aus der ganzen Darstellung unschwer zu erkennen, dass die Stärke der Ausstellerfirma in der Herstellung technischer Präzisionsartikel liegt. Hierfür verfügt die Firma über eine reiche Erfahrung und steht ihr ein langjährig geschultes Personal zur Seite. Da sämtliche erforderlichen Pressformen in eigener Werkzeugmacherei angefertigt werden, ist dem Kunden für Berücksichtigung seiner Wünsche jede Gewähr geboten.

Aus der Draht- und Kabelfabrikation zeigt der Stand 936, Halle V, einige neuere Produkte. Für störfreie Antennen-Ableitungen ist alles vorhanden, vom Endverschluss an der Antenne bis zur flexiblen Anschlusschnur am Apparat. Die ganze Leitung ist durch diese Bestandteile ohne jeden Unterbruch bis zum Empfänger abgeschirmt. Die Kabel zeichnen sich durch kleine Dämpfung und grosse Abschirmwirkung aus und

sind einfach zu verlegen. Hochfrequenzkabel mit Perlen-Isolation sind in verschiedenen Typen vertreten. Neben verschiedenen äusseren Umhüllungen der normalen Typen sind speziell kapazitätsarme und dämpfungsarme Kabel gezeigt. Auch fertig abgepasste Gitterleitungen sind in anschaulicher Weise ausgestellt. Die hohe Gleichmässigkeit der Eigenschaften ist durch die Verwendung nur hochwertiger Materialien und genaue Messungen bedingt. Für den Apparate-Konstrukteur sind noch einige interessante Spezialartikel gezeigt, wie hochwertig lackierte Schalt-drähte, Schiebendrähte mit Baumwoll- und Gummi-Isolation und eine flache Apparateschnur mit Trennaht.

Am Stand selber kann auch über weitere Suhner-Erzeugnisse, wie Gummiböden, die unter der Marke «SUCOFLOOR» besten Ruf geniessen, technische Hart- und Weichgummifabrikate aller Art, sowie Draht- und Kabelspezialitäten jede Auskunft eingeholt werden.

Schindler & Cie., A. G., Luzern

Die Antriebsmaschine des schnellsten Lifts Europas an der Mustermesse. Der schnellste Lift Europas an der Engeseite der Seilschwebebahn in Zürich («SBZ» Bd. 114, S. 91*) hat während der Dauer der Ausstellung die Rekordzahl von mehr als 650 000 Personen befördert.

Die Aufzüge- und Elektromotorenfabrik Schindler & Cie. A.-G. in Luzern zeigt an ihrem Stand an der Mustermesse im Betrieb den Antriebsmotor mit der automatischen Steuerungseinrichtung. Bekanntlich wurde hierfür die Leonard-Schaltung angewendet, wobei eine sehr vollkommene Geschwindigkeits-Regulierung erzielt und ein weiches und genaues Anhalten der Kabine auf Stockwerkhöhe ermöglicht wird. Sie eignet sich daher vorzüglich für rasch laufende Aufzüge, die viel benützt werden, wie z. B. in Warenhäusern und Bureaugebäuden. Grosses Interesse findet auch die Neukonstruktion eines reversierbaren Motors mit Zentrifugalschalter für zwei Geschwindigkeiten.

Trolleybus-Betrieb. In Neuenburg wurden die ersten Versuchsfahrten mit Trolleybus unternommen. In nächster Zeit erfolgt die regelmässige Inbetriebsetzung, wobei einige Trambahnlinien ersetzt werden. Damit ist Neuenburg die vierte Schweizer Stadt, die das neue Verkehrsmittel eingeführt hat.



Aha geräuschlos! natürlich ein «Gardy»-Schalter!

APPAREILLAGE GARDY S. A.

Genf

Drehschalter „SILENCIEUX“

Kippschalter „INSONORE“

Stecksicherungen

Schraubsicherungen

Steckvorrichtungen

Zählertafeln

**MUSTERMESSE BASEL
HALLE V - STAND 886**

Generalvertretung und Fabriklager:

ELEKTRO-MATERIAL A. G. ZÜRICH

BASEL - BERN - GENÈVE
LAUSANNE - LUGANO





Eine zuverlässige, zweckmässige
Telephonanlage ist besonders wert-
voll, wenn wegen Militärdienst oder
Krankheit Mangel an eingearbei-
tetem Personal entsteht.

Wir beraten Sie gerne und unter-
breiten Ihnen unverbindliche Vor-
schläge zur bestmöglichen Ver-
wendung und Ergänzung Ihrer
Telephon- und Signalanlagen.

Hasler AG Bern

Landis & Gyr
Zug

zeigt an der **Muba:**

Elektrizitäts-Zähler,
Zeit- und Fernschalter, Maxigraph
und Printo-Maxigraph, Eich- und
Prüfeinrichtungen, Sirenen-
steuerung, Temperaturregler
Zentraluhrenanlagen

am Stand 836,
Halle V. Tel. 4.30.71



Jn. 1009

Luftschutzbauten in Eisenbeton

stellen hohe Anforderungen an Material, Ausführung und dauernde Haltbarkeit. — Diesen höchsten Anforderungen entsprechen

Plastimentbeton

der Qualitätsbeton mit maximalen Festigkeiten, gleichmässiger Spannungsverteilung infolge sehr homogener Struktur, ungeschwächtem Verband in den Arbeitsfugen, hoher Dichte und fast doppelter Haftfestigkeit der eiseneinlagen.

Sika-Zementzusatz

seit Jahrzehnten bewährt für wasserdichten Verputz und Bodenüberzug.

Igasol-Belag

für Wände, Decken und Böden als Schutz gegen Gasdurchtritt bei normalem Druck. Auf feuchtem Grund streichbare Bitumen-Emulsion.

Igas-Fugenkitte

Durch hohe Klebekraft und dauernde Plastizität werden Anschluss- und Trennfugen gas- und wasserdicht.

Kalfat-Fugenfüller

als fertige elastische Einlage verschiedener Dicke für gasdichten Verschluss von Pressfugen bei Fenstern, Türen etc.

Fabrikanten:

Kaspar Winkler & Co.

Zürich - Altstetten

Geerenweg 9, Tel. 5 53 43

Peravia A. G.

Diese Firma spezialisiert sich auf Präzisions-Instrumente und Apparate für die Aviatik. Verschiedene der ausgestellten Erzeugnisse, wie der Leistungsstundenzähler, der Motograph, der Höhenschreiber usw. stellen Neuschöpfungen dar, die bei allen Fachleuten des In- und Auslandes grösstes Interesse finden.

Landis & Gyr A. G., Zug

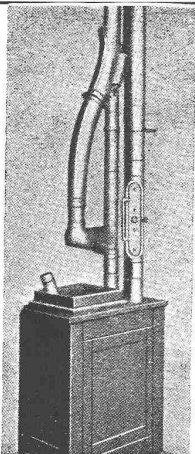
Gemäss ihrer seit Gründung der Mustermesse geübten Tradition beteiligt sich die Firma Landis & Gyr auch dieses Jahr wiederum an dieser Veranstaltung. Ein grosser Stand bietet in 10 Tableaux eine übersichtliche Zusammenfassung des reichhaltigen Fabrikationsprogramms. Neben den bewährten Erzeugnissen aus dem Gebiet der Elektrizitätszähler und verwandter Apparate, die vielfach in neuartigen Anwendungen demonstriert werden, ist das Gebiet der wärmetechnischen Apparate besonders stark vertreten.

Zahlreiche Temperaturregler verschiedener Konstruktion veranschaulichen die Mannigfaltigkeit der von diesen Apparaten in der Praxis zu bewältigenden Aufgaben. Die allen Ausführungen eigene höchste Genauigkeit und rasche Ansprechgeschwindigkeit kommt besonders auch in einem neuen Anlegethermostaten zum Ausdruck, der somit dem Tauchthermostaten in keiner Weise mehr nachsteht und den Vorteil bequemer Montage, ohne Betriebsunterbruch, bietet. — Die auf dem Wärmeverlustverfahren beruhenden selbsttätigen Heizregelanlagen*) tragen zur Lösung eines aktuellen Problems bei: der möglichst wirtschaftlichen Verwendung des Brennstoffes. Zwei Tableaux zeigen einerseits die Steuerung der Wärmeproduktion des Heizkessels, andererseits die Regelung der Wärmeverteilung mittels ferngesteuerten Ventilen (vergl. Abb. 1).

Bei zahlreichen Stromverbrauchern spielt die Fernsteuerung heute eine wichtige Rolle. Auf einem besonderen

*) Vgl. Nr. 4 vom 27. Januar 1940 der «SBZ»: A. Eigenmann, «Die Entwicklung der kombinierten Heizungs- u. Warmwasserbereitungsanlagen».

(Fortsetzung Anzeigenseite 9)



Rohrpost-, Förder- u. Signal-Anlagen

SYSTEM MIX & GENEST A.-G.

aller Art für

Banken, Geschäftshäuser, Industriebetriebe etc.

erstellt die

BELL TELEPHONE MANUFACTURING CO.

BUBENBERGPLATZ 10 **BERN** TELEPHON 2 48 76



Gesellschaft der Ludw. von Roll'schen Eisenwerke AG.

GIESSEREI BERN in BERN

Konstruktionswerkstätten und Eisengiesserei

Luft- u. Standseilbahnen

für Personen- und Gütertransport



Luftseilbahn Beckenried-Klewenalp.

Weitere Spezialitäten:

Schlittenaufzüge

Eisenbahnmaterial

Weichen, Kreuzungen,
Drehscheiben, Schiebebühnen,
Rangierwinden

Zahnradbahnmaterial

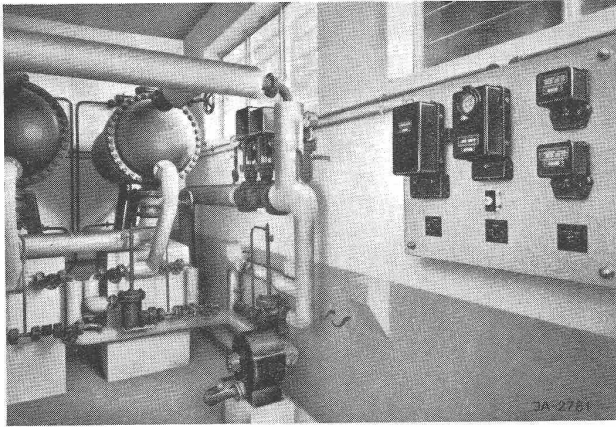
Hebezeuge

Schützenanlagen und Wehreinrichtungen

Kabelbaggeranlagen

Allgemeiner Maschinenbau

Telegramme: Giesserei Bern
Telephon: 2 50 66



Progressive Steuerung eines Dampf-Durchgangsventils für einen Wärme-Umformer, nach dem Wärmeverlustverfahren, System Landis & Gyr.

Tableau wird die vielseitige Kombinationsmöglichkeit der für diese Zwecke entwickelten Schrittschaltwerke demonstriert. Diese werden von einem zentralen Impuls-Sender gesteuert und schalten z. B. Strassenbeleuchtungen ein, aus oder auf Verdunkelung, geben Blink- und Warnsignale, steuern Strombegrenzer oder betätigen Alarmsirenen.

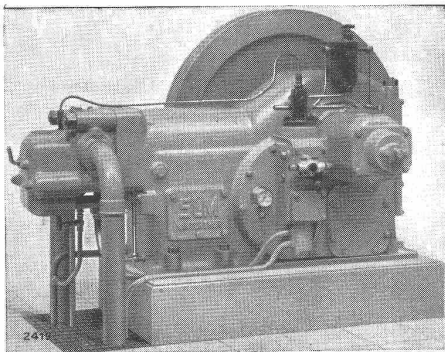
Mit der Zunahme frequenzregulierter Netze erhält der Synchronmotor vermehrte Verwendung. Als Zeitelement tritt er in den Maximum- und Ueberspannungszählern, in den Tarifröhren und Zeitschaltern in den Vordergrund. Bei diesen Apparaten ermöglicht er eine leichtere, raumsparende Bauweise. Die mit Federwerk-Gangreserve versehenen Typen sind von allfälligen Stromunterbrüchen unabhängig. Auch im Münzzähler tritt der Synchronmotor auf, und zwar zum kontinuierlichen Einzug der Grundgebühr.

Im besonderen Interessegebiet der Architektur- und Bau-fachleute liegt die ausgestellte Zentraluhrenanlage System «Inducta». Der Hauptvorteil dieses Systems besteht bekanntlich in der Verwendung einer Hauptuhr höchster Präzision, (Fortsetzung Anzeigenseite 10)

SLM
WINTERTHUR

DIESEL- UND GASMOTOREN

SLM
WINTERTHUR



in Leistungen von 25 bis 3000 PS

stationär und transportabel
für Baumaschinenantrieb

**Schweiz. Lokomotiv- und Maschinenfabrik
Winterthur**



BLECH kann rosten!
STREBEL-RADIATOREN rosten jedoch nicht,
denn sie sind aus **Spezialguss** hergestellt
Unbegrenzte Lebensdauer

Werk in Rothrist (Aargau)
Verkaufsbüro in Zürich

dermaton

die bewährte ideale, gross-formatige Boden-Platte in vielen Farben

Mustermesse: Stand 1057, Halle VI

AKTIEN-ZIEGELEI ALLSCHWIL

die auf induktivem Wege, also ohne Batterien und Kontakte, die Nebenuhren steuert.

Die interessante Schau dieser elektrischen Spezialapparate wird durch eine Reihe von Einzelteilen vervollständigt, bei deren Herstellung modernste Fabrikationsmethoden zur Anwendung gelangen.

Superhermit A. G., Zürich

Ganz besondere Erwähnung gebührt der modernen, absolut dichten Fensterkonstruktion (Fig. 1) gegen Kälte, Zugluft,

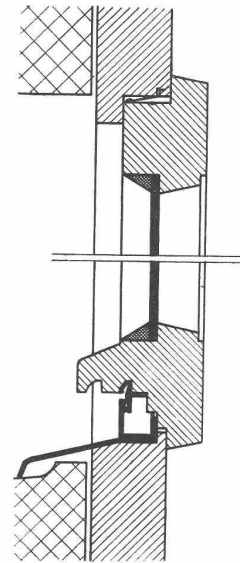


Fig. 1. Holzfenster, einfachverglast, SUPERHERMIT in pat. Halteprofil D-2, und D-3, kombiniert mit Rahmendeckel OB-1. Ausführungen: Polizeiverwaltungsgebäude Basel, Verwaltungsgebäude der Betonstrassen A. G. Wildegg, Kantons-Spital Chur etc.

Regen, Staub usw., die zudem weitgehend schalldicht ist. Unseres Wissens ist hier zum ersten Mal Superhermit-Einfachverglasung für einen Staatsbau zur Verwendung gelangt. Bekanntlich wurden doppelverglaste Superhermit-Fenster nicht nur für Privatbauten, sondern in steigendem Masse auch für Staats- und andere Grossbauten in Basel vorgeschrieben, u. a. im Bethesda-Spital, im Kollegiengebäude der Universität, im Kunstmuseum, im Hotel Hofer, im Elektrizitätswerk, im Verwaltungsgebäude der Ciba usw. Die ausgezeichneten Erfahrungen, besonders was die trotz einfacher und ästhetischer Konstruktion erzielte Erhöhung der Raumtemperaturen und folglich der Heizmaterialeinsparung betraf, führte zu eingehenden Versuchen, nicht nur im Laboratorium, sondern auch in der Praxis, zumal auch die E. M. P. A. darauf hinwies, dass die durch Fensterfugen verursachten Wärmeverluste sehr beträchtlich und gerade in der heutigen Zeit der Kohlen- und Oelrationierung von grosser volkswirtschaftlicher Bedeutung sind. Der Wärmeverlust infolge Luftdurchlässigkeit (Fortsetzung Anzeigenseite 14)

SCOTONI

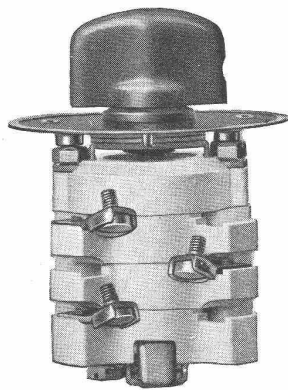
seit 1890 bekanntes Baugeschäft für Hoch- und Tiefbau

besorgt sämtliche Erdarbeiten, Maurerarbeiten,
Beton- und Eisenbetonbauten, Strassenbauten

übernimmt Neubauten, Reparaturen, Luftschutzanlagen

A.-G. Eugen Scotoni-Gassmann, Zürich

Hoch- und Tiefbau-Unternehmung, Schaffhauserstrasse 114. Telephon 61.636/37



ADOLF FELLER A.G. HORGEN

FABRIK ELEKTRISCHER APPARATE

zeigt an der

Schweizer Mustermesse

(30. März bis 9. April 1940)

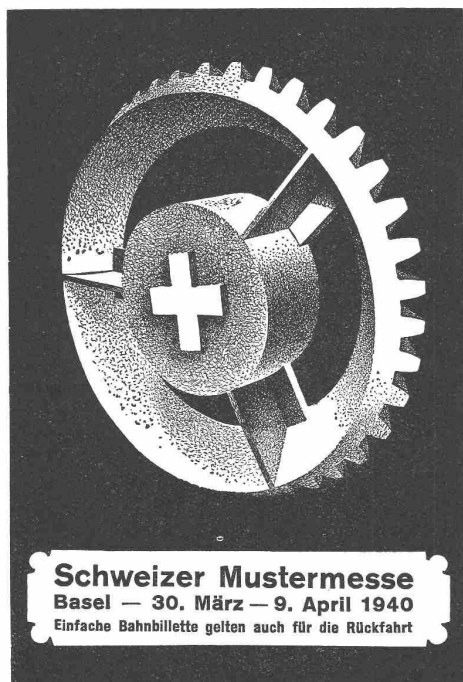
genormte Neuheiten in Schaltern, Steckvorrichtungen, Druckkontakten und Kleinarmaturen für Auf- und Unterputz-Montage, mit dem ASEV-Qualitätszeichen versehen, am

Stand 954

Halle V

Messe-Telephon: 4 16 01

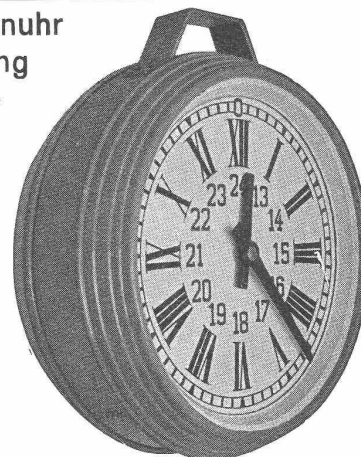
Fabrik-Telephon: 92 45 51



Schweizer Mustermesse
Basel — 30. März — 9. April 1940

Einfache Bahnбилlette gelten auch für die Rückfahrt

Doppelseitige Nebenuhr
mit Innenbeleuchtung
für Aussenmontage



Modell der Schweizer. Bundesbahnen

ABTEILUNG: Elektrische Uhren

FAVAG

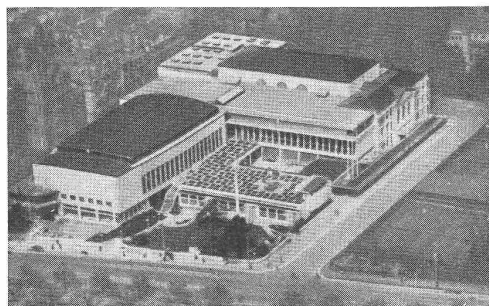
Fabrik elektrischer Apparate A.G.

NEUENBURG

36/H 4 a

UTO Aufzug- und Kranfabrik A.G., Zürich 9

Tel. 5 53 10



Kongressgebäude Zürich (Arch. Häfeli, Moser & Steiger). Geliefert 6 Aufzüge; 1 elektr. betr. Versenkwand im grossen Saal

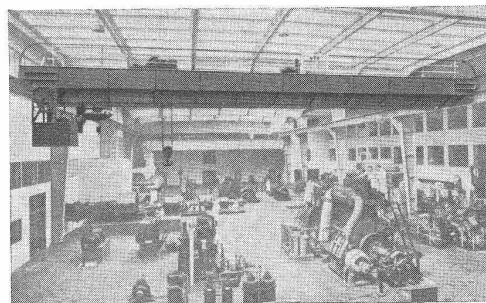
Unsere Spezialitäten:

Elektrische Aufzüge für jeden Zweck — Elektrozüge — Elektro-Katzen Transport-Anlagen Krane — Roll- u. Schieberantriebe

Mustermesse Basel

Halle 6, Stand 1147

LieferantIn diverser Aufzugsanlagen im Neubau Spiegelhof, Basel



Maschinen-Laboratorium der E.T.H. Zürich. Geliefert: 3-Motoren-Laufkran für 10 T. mit Hilfskatze 2 T. Tragkraft.



Personensuch- und Zahlensignal-Anlagen Lichttruf-Anlagen

Im neuen Polizei-Verwaltungsgebäude **Spiegelhof Basel** und in dem damit verbundenen Gebäude der Oeffentlichen Krankenkasse werden - wie in vielen andern Verwaltungen und Unternehmen - diese Anlagen von der Autophon A.G. erstellt.

AUTOPHON A.G., SOLOTHURN

Spezialfabrik für Telephon-, Signalanlagen und Radio

Technische Bureaux: Zürich - Basel - Bern - Lausanne

OERLIKON

seit 1884 führende Firma im schweizerischen Elektromaschinenbau
zeigt Ihnen an der Mustermesse 1940 in Basel

Halle VI, Stand 1121

eine Auswahl von Oerlikon-Erzeugnissen:

Kleinstmotoren ● Vielnut-Tiefnutanker-Motoren ● Combi-Motor ● Drehstrom-Nebenschluss-Kollektor-Motoren ● Notstrom-Gruppe ● Schweisstransformator und Schweiss-Umformergruppe ● Spannungswandler-Schutzapparate ● Automatischer Induktionsregler ● Motorschutz-Schalter mit Steckautomaten ● Verteilkabine mit Steckautomaten ● Überspannungs-Ableiter ● Steckkontakte ● Elektrodynamische Leistungswaage.

Maschinenfabrik Oerlikon, Zürich-Oerlikon (Tel. 6 85 30)

Verkaufsbureaux in Zürich, Bern, Lausanne und Luzern