

**Zeitschrift:** Schweizerische Bauzeitung  
**Herausgeber:** Verlags-AG der akademischen technischen Vereine  
**Band:** 115/116 (1940)  
**Heft:** 11

## **Werbung**

### **Nutzungsbedingungen**

Die ETH-Bibliothek ist die Anbieterin der digitalisierten Zeitschriften auf E-Periodica. Sie besitzt keine Urheberrechte an den Zeitschriften und ist nicht verantwortlich für deren Inhalte. Die Rechte liegen in der Regel bei den Herausgebern beziehungsweise den externen Rechteinhabern. Das Veröffentlichen von Bildern in Print- und Online-Publikationen sowie auf Social Media-Kanälen oder Webseiten ist nur mit vorheriger Genehmigung der Rechteinhaber erlaubt. [Mehr erfahren](#)

### **Conditions d'utilisation**

L'ETH Library est le fournisseur des revues numérisées. Elle ne détient aucun droit d'auteur sur les revues et n'est pas responsable de leur contenu. En règle générale, les droits sont détenus par les éditeurs ou les détenteurs de droits externes. La reproduction d'images dans des publications imprimées ou en ligne ainsi que sur des canaux de médias sociaux ou des sites web n'est autorisée qu'avec l'accord préalable des détenteurs des droits. [En savoir plus](#)

### **Terms of use**

The ETH Library is the provider of the digitised journals. It does not own any copyrights to the journals and is not responsible for their content. The rights usually lie with the publishers or the external rights holders. Publishing images in print and online publications, as well as on social media channels or websites, is only permitted with the prior consent of the rights holders. [Find out more](#)

**Download PDF:** 18.02.2026

**ETH-Bibliothek Zürich, E-Periodica, <https://www.e-periodica.ch>**

# SCHWEIZERISCHE BAUZEITUNG

WOCHENSCHRIFT FÜR ARCHITEKTUR / INGENIEURWESEN / MASCHINENTECHNIK  
REVUE POLYTECHNIQUE SUISSE

ORGAN DES SCHWEIZERISCHEN INGENIEUR- UND ARCHITEKTEN-VEREINS  
UND DER GESELLSCHAFT EHEMAL. STUDIERENDER DER EIDG. TECHN. HOCHSCHULE  
GEGRÜNDET 1883 VON ING. A. WALDNER / HERAUSGEGEBEN VON ING. C. JEGHER

Vereins-Mitglieder, beim Verlag: Schweiz 32 Fr.,  
Ausland 40 Fr. jährl.; Nicht-Mitglieder: Schweiz  
40 Fr.; Ausland 50 Fr., postamtlich abonniert  
40 Fr. zuzüglich Gebühren. / Einzel-Nr. 1 Fr.

VERLAG C. & W. JEGHER, ZÜRICH  
Dianastrasse 5 / Postdeck VIII 6110  
Telephon: 34507 ■ In Kommission  
bei Rascher & Cie., Zürich u. Leipzig

Anzeigen durch GUGGENBUHL & HUBER,  
Zürich, Hirschengraben 20, Postdeck VIII 26415,  
Telephon 27816 / Der Anzeigen-Preis beträgt  
pro ganze Seite 240 Fr., Rabatte nach Tarif

## Aufzüge Lerch

für Briefe, Speisen, Waren  
erstellt  
**Aug. Lerch, Zürich**  
Oetenbachgasse 5 Tel.: 33.000

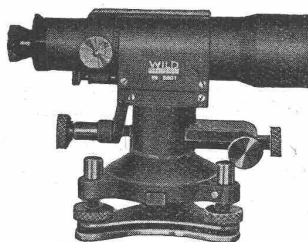
**WILD**  
**HEERBRUGG**

Nivellier-Instrument II  
mit oder ohne Horizontalkreis

Erreichte Genauigkeit  $\pm 2,5$  mm auf 1 km  
Nivellierstrecke bei einfacher Messung

Verwendungen bei Landesnivellement,  
Strassenbau, Brückenbau, Eisenbahnbau,  
Tunnelbau, Wasserbau u. s. w.

Verlangen Sie ganz unverbindlich Druck-  
schriften und Preislisten



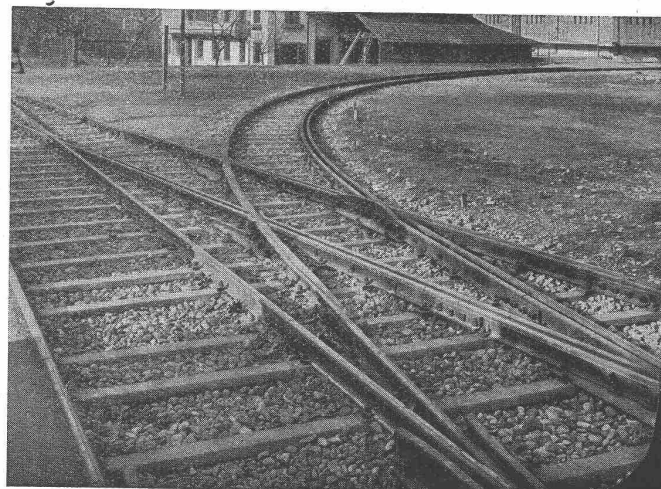
Verkaufs-Aktiengesellschaft Heinrich Wild's geodätische Instrumente Heerbrugg

**BERCHTOLD & CO.**  
**THALWIL** TEL. 920.501



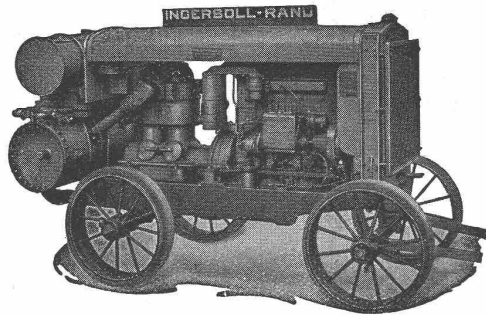
**HEIZUNG**

WARMWASSER / LUFTUNG  
PROJEKTE UND BERATUNG KOSTENLOS  
BESTE REFERENZEN



**WALO BERTSCHINGER**

Bauunternehmung  
Zürich  
Abteilung Geleisebau  
Projekt u. Ausführung  
Konstruktionswerk-  
stätte und grosses  
Lager



Rohölkompessor  
20/26 PS.

## Ingersoll-Rand

### KOMPRESSOREN und DRUCKLUFTWERKZEUGE

sind **unerreicht** in Leistung, Lebensdauer und Wirtschaftlichkeit. Ein kostenloser, unverbindlicher Versuch wird auch Sie überzeugen.

**ROBERT AEBI & CIE., A. G., ZÜRICH**

INGENIEURBUREAU - MASCHINENFABRIK

TEL. 3 17 50

Zweigniederlassung in Zollikofen/Bern.

## A. G. für Grundwasserbauten, Bern

Sondierbohrungen, Kernbohrungen,  
Grundwasserfassungen

## E. FATZER A.-G., Drahtseilfabrik, ROMANSHORN

Gegr. 1836

„Defag-Lay“

Unsere bestbewährten 2 Spezial-Macharten

„Defag-Spiro“

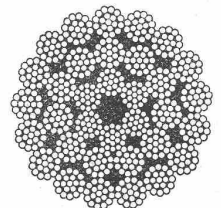


drallarme und spannungs-  
freie Normal-Litzen-  
Konstruktion

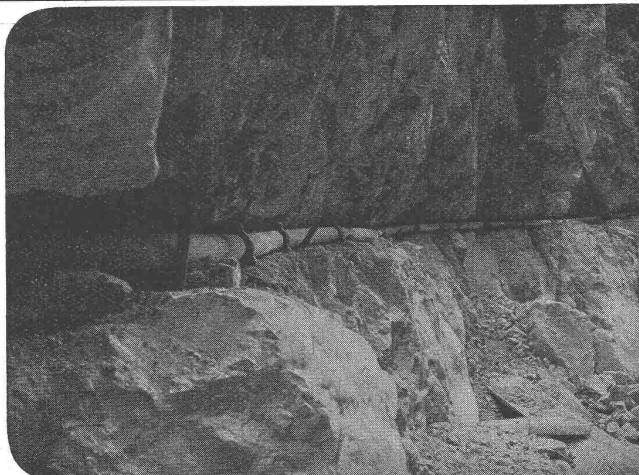
Unser Anteil an der Vorseilung der durch die Vereinigten Drahtwerke A.-G. in Biel gelieferten **Pflugstahldrähte für die Z. S. S. B.:**

1. **1 × 2085 m Hilfseil**, 14 mm Ø, 6 × 19 Seale, Machart: „Defag-Lay“, **Albertschlag**; während des Fabrikationsprozesses **warm imprägniert**, effektive Bruchfestigkeit = Kg. 13200.

2. **4 × 75 m Spanngewichtseile**, 44 mm Ø, 15 + 9 + 3 × 19 × 1,45 mm, Machart: „Defag-Spiro“, mit **9 + 3 warm imprägnierten Faserstoffeinlagen**, effektive Bruchfestigkeit = Kg. 128000.



torsionsfreie Litzen-  
spiral-  
konstruktion mit Faser-  
stoffeinlagen



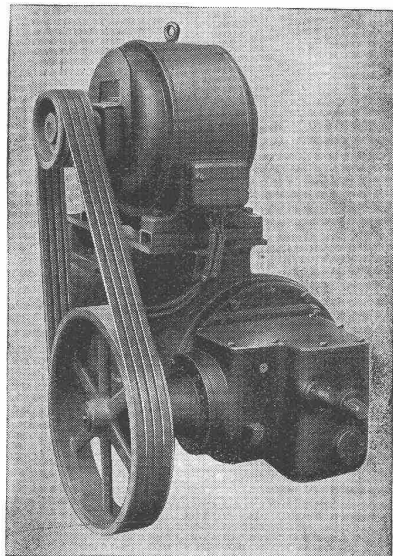
## Eternit

Die widerstandsfähigen Eternit-Druckrohre werden hergestellt in 4 m Länge, 50 bis 400 mm Ø und für Prüfdrucke von 6, 12, 18 und 24 Atm.

**Eternit** A.-G. NIEDERURNEN TELEPHON 4 15 55

**Korkwolle** sind dünne Späne von 0,1 bis 0,5 mm Dicke, die von gesunden, ganzen Stücken Korkholz genommen werden. Man hat Korkwolle bisher als Füllmaterial für Polster und Polstermöbel, Stofftiere, Puppen und dergleichen benutzt. Korkwolle, zwar etwas gröber, aber auch viel leichter als Kapok, Watte oder Seidenfasern ist aber vor allem ein geradezu ideales Füllmaterial für Schlafsäcke. Mit 500 g Korkwolle wird der gleiche Wärmeschutz erreicht wie mit 800 g Seidenfasern. Kapok und Seidenfasern haben die unangenehme Eigenschaft, sich nach einiger Zeit zu ballen und Klumpen zu bilden. Korkwolle braucht

man nötigenfalls nur ein wenig zu schütteln, und sie verteilt sich wieder ganz gleichmässig. Dazu ist sie hygienisch, da sie von Ungeziefer gemieden wird. Sie bröckelt nicht, noch zerfällt sie bei längerem Gebrauch. Für Schlafsäcke insbesondere hat sie den Vorzug, dass man sie sehr stark zusammenpressen kann. Sie geht immer wieder auf, so oft man das wiederholt. Sehr wesentlich ist, dass der Schlafsack sich waschen lässt. Er braucht zwar bis zu einer Woche, bis er wieder ganz trocken ist, wird aber dann, wenn man ihn nur ein wenig aufschüttelt, genau wie vorher (NZZ).



Keilriemenantrieb TEXROPE-Klus

## Transmissions-Organe

für jeden Bedarf

Kupplungen für alle Zwecke und in allen Grössen

Keilriemen-Antriebe TEXROPE-Klus

Lenixtriebe

Reduktionsgetriebe und Getriebe für Drehzahlerhöhung mit Stirnrädern und konischen Rädern

Schneckengetriebe

Motorgetriebe

Zahnräder für alle Zwecke der Industrie

Gesellschaft der LUDW. von ROLL'schen Eisenwerke A.-G.

**EISENWERK KLUS**

Gegründet 1810 2000 Arbeiter und Angestellte

KLUS (Kt. Solothurn)

## KATALYT-SCHUTZANSTRICHE



TEL. 92 70 37

für Eisenkonstruktionen und Stahlbauwerke

Grundierungen mit intensiv rostschützender und rostabsorbierender Wirkung. Deckanstriche in verschiedenen Grautönen von höchster Wetterfestigkeit

Unsere Produkte bürgen für

äusserst haltbare daher wirtschaftliche Anstriche

**BOPP & SCHREIER, MEILEN**

## VENTILATIONSKLAPPEN RF 7

(Patent Nr. 165 634)

mit leicht wegnehmbarem Rahmen sind bestbewährt für eine befriedigende Lüftung von Küchen, Badezimmern, Wohn- und Geschäftsräumen, Spitälern usw.



Sie erreichen damit:

1. bedeutende Zeltersparnis beim Versetzen,
  2. äusserst angenehme Regulierung,
  3. grösste Wirkung
- u. vermeiden infolge der vertikalen Klappenstellung das lästige selbsttätige Öffnen und Schliessen des Apparates.

FABRIKANTEN:

**Hess & Cie., Pilgersteg-Rüti**Verlangen Sie Muster und Prospekte bei Ihrem Eisenwarenhändler  
Besichtigen Sie unsere Ausstellung in d. ständ. Schweiz. Bau-Centrale, Talstr. 9, Zürich 1**VIBRIERTER BETON**für Betonstrassen u. Verkleidungen  
aller Art wird hergestellt mit dem**VIBROPIL**

Patent No. 129.811

Verlangen Sie Prospekte und Offerten von  
**S.A. RENE MAY ING.**  
Avenue de France 66-Tel. 272.38  
**LAUSANNE**



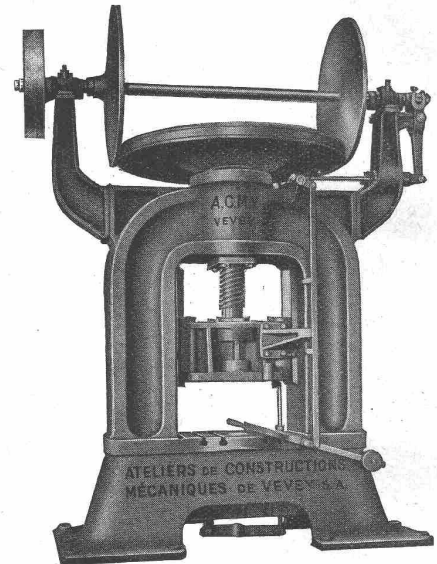
# ATELIERS DE CONSTRUCTIONS MÉCANIQUES DE VEVEY S.A.

Eisenkonstruktionen  
Brückenbau  
Kesselbau  
Rohrleitungen  
Apparate aus rostfreiem Stahl

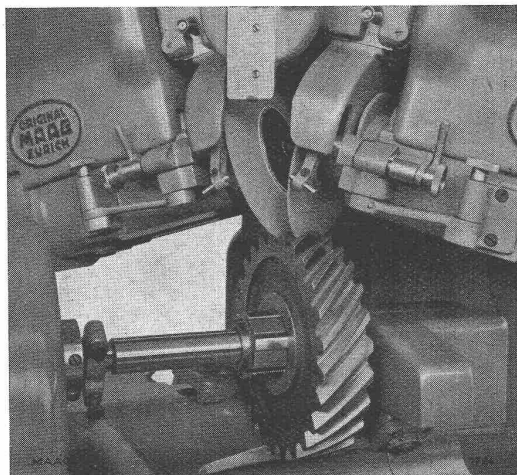
## WASSERTURBINEN ALLER SYSTEME REGULATOREN

Transportanlagen  
Hebezeuge  
Luftseilbahnen  
Eisen- und Bronze-giessereien  
VEVEY-DIESEL-Traktoren

HYDRAULISCHE UND  
FRIKTIONS-SPINDEL-  
**PRESSEN**  
JEDER LEISTUNG



# MAAG ZAHNRÄDER



Schleifen eines Schraubenrades auf einer Maag-Zahnflanken-Schleifmaschine Type HSS-30.

Einer der Hauptvorteile des Maag-Schleifverfahrens besteht in der Verwendung zweier voneinander unabhängiger, einzeln um den Betrag der Schleifscheibenabnutzung nachstellbarer Tellerscheiben. Diese Nachstellung erfolgt automatisch und tritt schon bei einer Abnutzung von 0,001 mm in Funktion.

Maag-Zahnflankenschleifmaschinen sind unübertroffen für das Schleifen aller Präzisionszahnräder, insbesondere von hochpräzisen, auswechselbaren Rädern, deren Teilungs- und Profilgenauigkeit mindestens 0,004 mm, absolut gemessen, betragen muss.

**MAAG-ZAHNRÄDER AKTIENGESELLSCHAFT, ZÜRICH**