

Zeitschrift: Schweizerische Bauzeitung
Herausgeber: Verlags-AG der akademischen technischen Vereine
Band: 115/116 (1940)
Heft: 10

Werbung

Nutzungsbedingungen

Die ETH-Bibliothek ist die Anbieterin der digitalisierten Zeitschriften auf E-Periodica. Sie besitzt keine Urheberrechte an den Zeitschriften und ist nicht verantwortlich für deren Inhalte. Die Rechte liegen in der Regel bei den Herausgebern beziehungsweise den externen Rechteinhabern. Das Veröffentlichen von Bildern in Print- und Online-Publikationen sowie auf Social Media-Kanälen oder Webseiten ist nur mit vorheriger Genehmigung der Rechteinhaber erlaubt. [Mehr erfahren](#)

Conditions d'utilisation

L'ETH Library est le fournisseur des revues numérisées. Elle ne détient aucun droit d'auteur sur les revues et n'est pas responsable de leur contenu. En règle générale, les droits sont détenus par les éditeurs ou les détenteurs de droits externes. La reproduction d'images dans des publications imprimées ou en ligne ainsi que sur des canaux de médias sociaux ou des sites web n'est autorisée qu'avec l'accord préalable des détenteurs des droits. [En savoir plus](#)

Terms of use

The ETH Library is the provider of the digitised journals. It does not own any copyrights to the journals and is not responsible for their content. The rights usually lie with the publishers or the external rights holders. Publishing images in print and online publications, as well as on social media channels or websites, is only permitted with the prior consent of the rights holders. [Find out more](#)

Download PDF: 16.01.2026

ETH-Bibliothek Zürich, E-Periodica, <https://www.e-periodica.ch>

SCHWEIZERISCHE BAUZEITUNG

WOCHENSCHRIFT FÜR ARCHITEKTUR / INGENIEURWESEN / MASCHINENTECHNIK
REVUE POLYTECHNIQUE SUISSE

ORGAN DES SCHWEIZERISCHEN INGENIEUR- UND ARCHITEKTEN-VEREINS
UND DER GESELLSCHAFT EHEMAL. STUDIERENDER DER EIDG. TECHN. HOCHSCHULE
GEGRÜNDET 1883 VON ING. A. WALDNER / HERAUSGEGEBEN VON ING. C. JEGHER

Vereins-Mitglieder, beim Verlag: Schweiz 32 Fr.,
Ausland 40 Fr. jährl.; Nicht-Mitglieder: Schweiz
40 Fr.; Ausland 50 Fr., postamtlich abonniert
40 Fr. zuzüglich Gebühren. / Einzel-Nr. 1 Fr.

VERLAG C. & W. JEGHER, ZÜRICH
Dianastrasse 5 / Postdeck VIII 6110
Telephon: 34507 ■ In Kommission
bei Rascher & Cie., Zürich u. Leipzig

Anzeigen durch GUGGENBUHL & HUBER,
Zürich, Hirschengraben 20, Postdeck VIII 26415,
Telephon 27816 / Der Anzeigen-Preis beträgt
pro ganze Seite 240 Fr., Rabatte nach Tarif

BAUBESCHLÄGE MÖBELBESCHLÄGE WERKZEUGE

Besichtigen Sie bitte meine Ausstellung in der
Baumuster-Centrale, Talstrasse 9

F. Bender:

ZÜRICH, Oberdorfstrasse 9 und 10, Tel. 2 71 92

ELEKTRISCHE UNTERNEHMUNGEN

G. PFENNINGER & CO

ZÜRICH 3

Telephon 7 11 10

Vollständige ZEICHEN-EINRICHTUNGEN

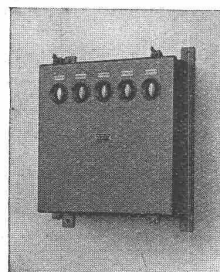
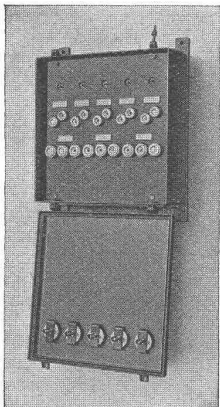
Zeichentische, Zeichenmaschinen, Zeichen-Registaturen und -Schränke,
Plan-Einfassverfahren, Bogenlampen, Lichtpause- u. Kopier-Einrichtungen
Sämtliches Zeichenmaterial wie Zeichen-Papiere, -Geräte, -Instrumente,
Normalienblätter, Reisszeuge und Reissbretter, Rechenschieber.

Gebrüder Scholl AG Zürich Poststrasse 3 Tel. 357 10 Seit 1865

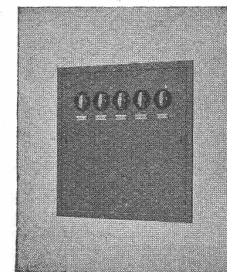
Scholl

CARL MAIER & CIE., SCHAFFHAUSEN

Fabrik elektrischer Apparate und Schaltanlagen



Aufbautype



Einbautype

Eisengekapselte Verteilkasten

als Ersatz für offene Sicherungstafeln

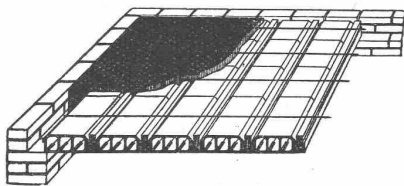
Beachten Sie bitte den dieser Nummer beigelegten Prospekt der Firma LONZA A. G., BASEL.

KRIENS
Bell

STAHLBAU

KESSELBAU

AG. der Maschinenfabrik v. Theodor Bell & Co., Kriens-Luzern



Schalungslose Steghohlkörper-Decke

+ Patent. D. R. P. Weitere ausländische Patente. Auskünfte und Preisofferten durch

Betonbalkenfabrik Oberrieden

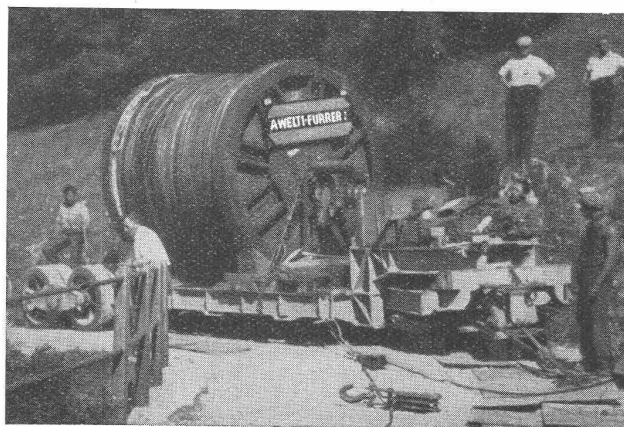
Karl Ottiker, Zürich - Bureau Hofwiesenstrasse 44 - Telefon 61260

Fabrikationsstelle Luzern: J. Kuhn, Obergrundstr. 74. Lizenznehmer: Olten:

Ad. Schenker, Kunststeingeschäft. Bellinzona: M. Cattori, Baumaterialien. Bern:

Lauper & Cie., Pieterlen.

Ständig ausgestellt in der Schweiz. Bau-Zentrale, Talstrasse 9, Zürich 1.



Transport der Tragseilkabel für die Säntis-Schwebebahn

Schwerlasttransporte

von Maschinen, Transformatoren etc.
bis über **50 000 kg Stückgewicht**

A. WELTI-FURRER AG.

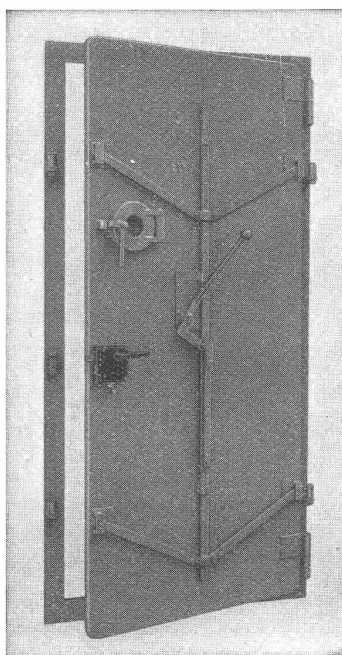
Betriebsbureau: Hardstr. 225 **ZÜRICH 5** Telefon: 37647

Gegr.



1838

norm Schutzraum-Türen



**gasdicht,
trümmersicher.**

Normalgrösse 80 cm ×
1.85 cm, mit Zentral-
verschluss, von 195 Fr.
an, zum Teil ab Lager.

Wir liefern ferner:

**Fensterschutz-
deckel,**

**Notausstieg-
abschlüsse,**

u. s. w.

Verlangen Sie Offerte.

Metallbau AG

Zürich-Albisrieden Tel 70.677

Institut Juventus Zürich

Vorbereitung auf Maturität und E. T. H. • Berufsvorbereitungs-Klasse

Handelsschule mit Diplomabschluss • Abend-Technikum

Abend-Gymnasium • 50 Fachlehrer • Beste Examenerfolge

Uraniastr. 31/33 Handelshof Telefon 5 77 93

ASBEST und TALKUM

In allen Sorten, preiswert ab Lager

F. WECKER-FREY & CO. ZÜRICH 2

KRIENS
Bell

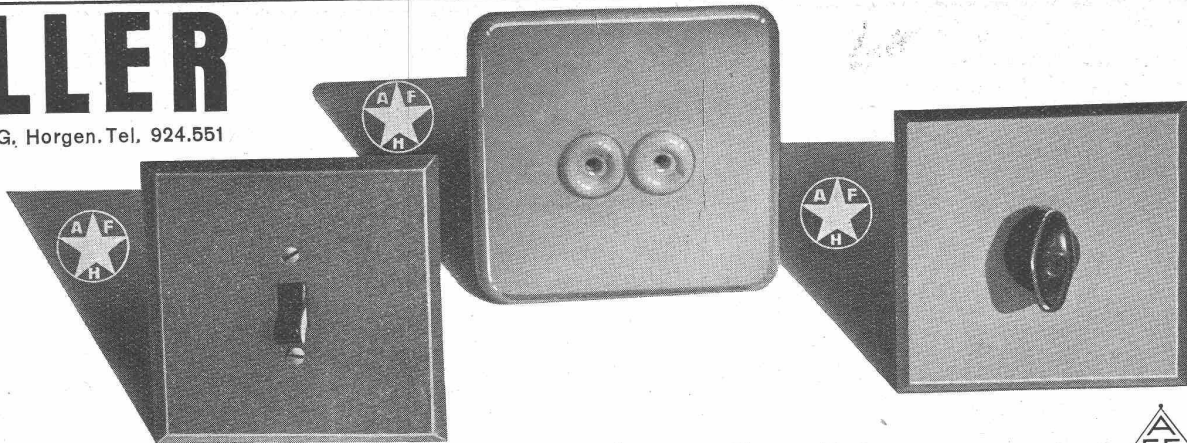
RANGIER-SPILE

HEBEZEUGE

AG. der Maschinenfabrik v. Theodor Bell & Co., Kriens-Luzern

FELLER

Adolf Feller AG, Horgen, Tel. 924.551



Feller-Apparate für Unterputz rechtfertigen stets aufs neue ihren Ruf der Güte und Preiswürdigkeit



Neue und antike Kachelöfen
Hafnerarbeiten und Ofenreparaturen
Dauerbrandöfen, Gas, Elektrisch

Gustav Bodmer & Co

ZÜRICH 8 • Holbeinstrasse 22 • Telefon 2 12 73

BODMER
Cheminées

ziehen
überall
gut

Ausführung in
Keramik
Klinkern
Marmor
Naturstein

IGOL
Schutzanstriche

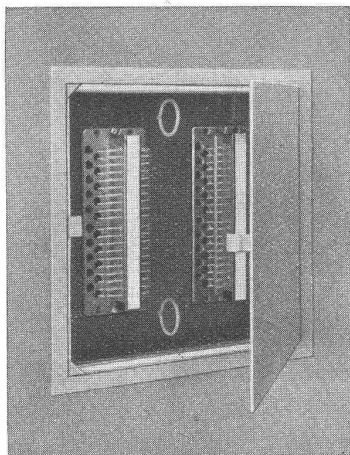
gegen Feuchtigkeit, Dämpfe,
Gase, chemische Angriffe auf
Beton, Putz etc.

Kaspar Winkler & Co

Zürich-Altstetten

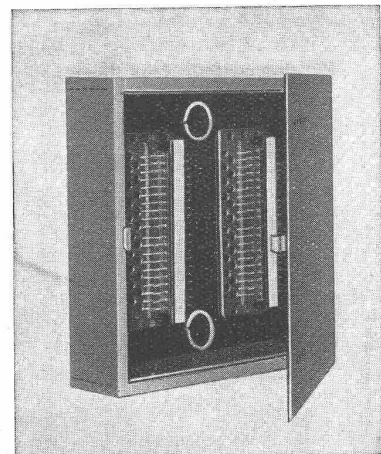
Telephon 553 43

Verteilerkasten mit Abdeckrahmen



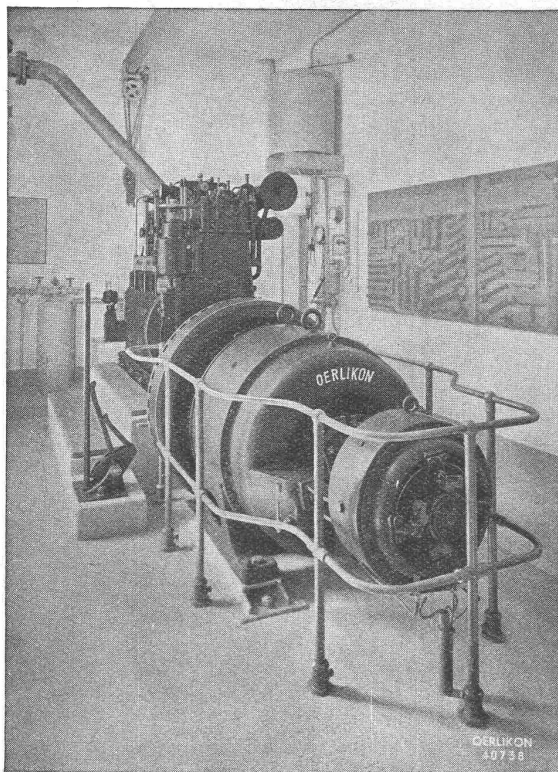
Einbau

Bauherr, Architekt und
Installateur sind voll
befriedigt mit unseren
Abdeckrahmen für Ver-
teilerkasten, die saubere
Installationen ermögli-
chen. Die Montage ist
sehr einfach. Verlangen
Sie unseren Prospekt
PTL 25 d



Aufbau

Hasler AG Bern



Vollautomatische Diesel-elektrische Notstromgruppe für 130 kVA,
220/380 Volt, 50 Perioden

OERLIKON

Notstrom- Gruppen

für vollautomatischen Betrieb

für

Verwaltungsgebäude, Fabriken, Spitäler,
Lehranstalten, Warenhäuser, öffentliche
und private Luftschutzanlagen jeder Art

Verlangen Sie unverbindlich
Offerten oder Ingenieurbesuch!

Maschinenfabrik Oerlikon
Zürich-Oerlikon

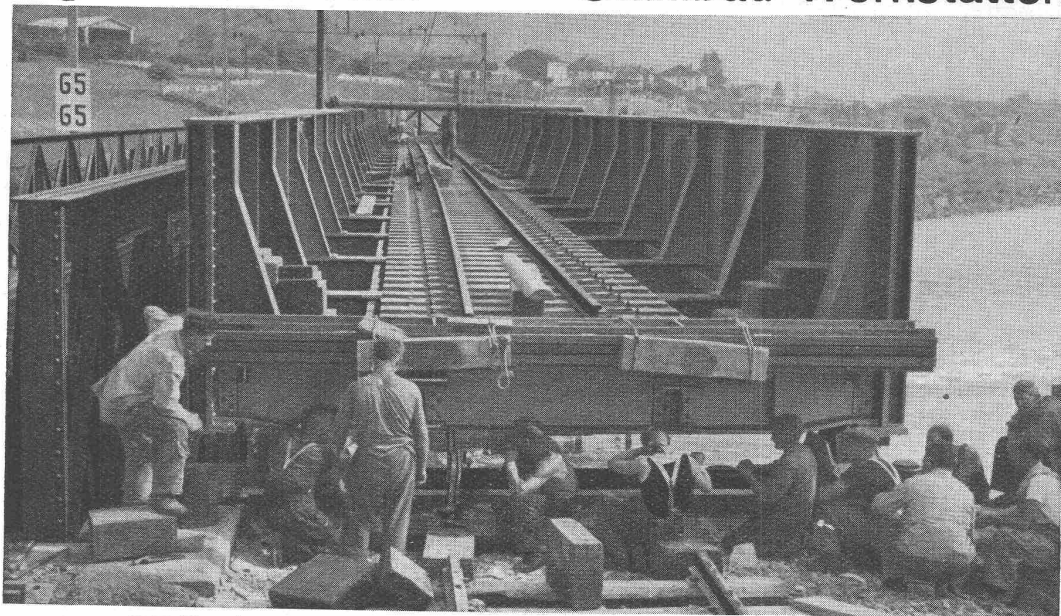
Verkaufsbureaux in Zürich, Bern, Lausanne und Luzern

Eisenbaugesellschaft Zürich

Limmatplatz 7

Ingenieur-Bureaux

Stahlbau-Werkstätten



SBB eingleisige Bahnbrücke über die Moesa, Tessin

Verschiebende Brücke zum Absenken bereit

Länge der Brücke 85,0 m

Gewicht ca. 200 t