

Zeitschrift: Schweizerische Bauzeitung
Herausgeber: Verlags-AG der akademischen technischen Vereine
Band: 115/116 (1940)
Heft: 9

Werbung

Nutzungsbedingungen

Die ETH-Bibliothek ist die Anbieterin der digitalisierten Zeitschriften auf E-Periodica. Sie besitzt keine Urheberrechte an den Zeitschriften und ist nicht verantwortlich für deren Inhalte. Die Rechte liegen in der Regel bei den Herausgebern beziehungsweise den externen Rechteinhabern. Das Veröffentlichen von Bildern in Print- und Online-Publikationen sowie auf Social Media-Kanälen oder Webseiten ist nur mit vorheriger Genehmigung der Rechteinhaber erlaubt. [Mehr erfahren](#)

Conditions d'utilisation

L'ETH Library est le fournisseur des revues numérisées. Elle ne détient aucun droit d'auteur sur les revues et n'est pas responsable de leur contenu. En règle générale, les droits sont détenus par les éditeurs ou les détenteurs de droits externes. La reproduction d'images dans des publications imprimées ou en ligne ainsi que sur des canaux de médias sociaux ou des sites web n'est autorisée qu'avec l'accord préalable des détenteurs des droits. [En savoir plus](#)

Terms of use

The ETH Library is the provider of the digitised journals. It does not own any copyrights to the journals and is not responsible for their content. The rights usually lie with the publishers or the external rights holders. Publishing images in print and online publications, as well as on social media channels or websites, is only permitted with the prior consent of the rights holders. [Find out more](#)

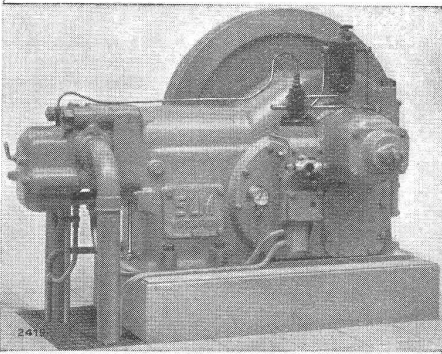
Download PDF: 02.01.2026

ETH-Bibliothek Zürich, E-Periodica, <https://www.e-periodica.ch>

SLM
WINTERTHUR

DIESEL- UND GASMOTOREN

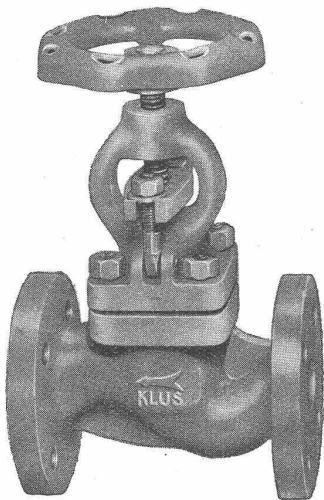
SLM
WINTERTHUR



in Leistungen von 25 bis 3000 PS

stationär und transportabel
für Baumaschinenantrieb

**Schweiz. Lokomotiv- und Maschinenfabrik
Winterthur**



S - Ventil

Transmissions-Organe

für alle Industriezweige

Keilriemenantriebe **TEXROPE-Klus**

Leitungen und Armaturen für Wasser und Gas

Kluser-Armaturen

aus Edeltguss, Stahlguss, Bronze oder Speziallegierungen, für Kaltwasser, Heisswasser, Dampf, Benzin, Petrol, Oel, Gas, Säuren, Laugen und andere chemische Durchflussmedien

Kanalisationsartikel

für Haus- und Strassen-Entwässerung

Sanitäre Einrichtungsgegenstände,

porzellan-emailliert

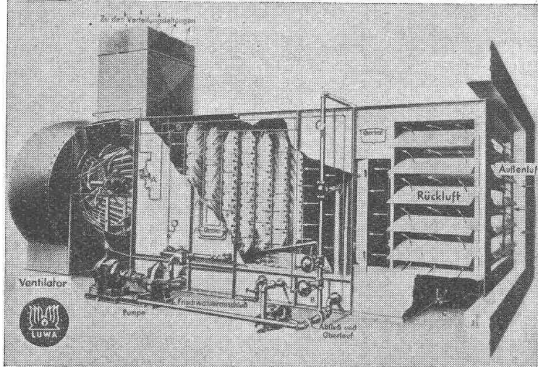
Zentralheizungs-Material

Gesellschaft der LUDW. von ROLL'schen Eisenwerke A.-G.

EISENWERK KLUS

Gegründet 1810 2000 Arbeiter und Angestellte

KLUS (Kt. Solothurn)



Die grosse Erfahrung die wir im Bau von Klima-Anlagen besitzen, steht Ihnen zur Verfügung. Seit Jahren bauen wir **Klima- und Ventilations-Anlagen**

für Textil-, Tabak-, Papier-, Druckerei-, Keramik- u. Blechwaren-Industrie (Trockenöfen) - Kinos und Bureaugebäude - Spritzkabinen und Spritzraum-Ventilationen - Luftschutz-Ventilations-Anlagen

Verlangen Sie Spezialprospekte

LUWA A. G. ZÜRICH

Gesellschaft f. Luft- u. Wärmetechnik
Dolderstrasse 19 Telefon 2 28 33 / 2 62 04



Luft-Wascher einer CARRIER-Klima-Anlage.
Wir bauen Zentralanlagen und Einzelapparate.

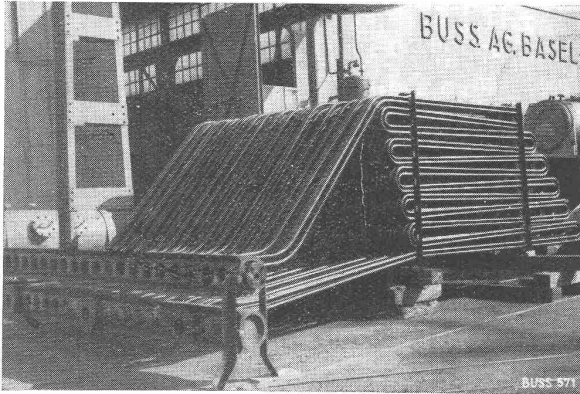
Erzieherische Wirkungen des Krieges. Vielen scheint es ein Frevel, davon zu sprechen, dass der Krieg aufbauende, edle Kräfte im Menschen wecke. Trotzdem ist es so. Jede Gefahr, komme sie aus der uns umgebenden Naturwelt, komme sie aus den Tiefen des menschlichen Herzens, aktiviert auch die Abwehrkräfte, erregt Gefühle der Liebe und der Hilfsbereitschaft, schliesst Menschen im Bewusstsein der Solidarität zusammen.

Für die Zivilbevölkerung, der heute vom Krieg in Mitleiden-

schaft gezogenen oder auch nur von ihm bedrohten Länder, findet diese Tatsache keinen sprechenderen Ausdruck als in der gemeinsamen Abwehr der Gefahren des Luftkrieges. Luftschutz ist die Form, unter der sich die Schicksalsgemeinschaft auch des Schweizervolkes angesichts der heutigen Methoden der Kriegsführung am tatkräftigsten bewähren kann. Luftschutz ist eine Bürgerpflicht wie jede andere Forderung, die das Leben in der Gemeinschaft an den Einzelnen stellt, nicht nur um der «ändern»

DAMPFKESSEL

jeden Systems, für alle Zwecke u. jeder Grösse



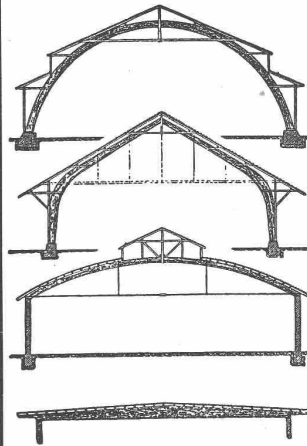
Ueberhitzer für einen Steilrohrkessel 500 m³, 34 Atü, 425° C Dampf-Temperatur, Rohrschlangen in Speziallegierung

Umbau unwirtschaftlicher Anlagen

Beratung in allen Dampfessel- und Feuerungsfragen durch unsere Spezial-Ingenieure mit langjähriger Kesselbau-Praxis

Unser Grundsatz ist strengste Anpassung der Dampfesselanlage an die Bedürfnisse des Betriebes

BUSS & BASEL



B. ZÖLLIG SÖHNE
Holz-Konstruktionen
ARBON

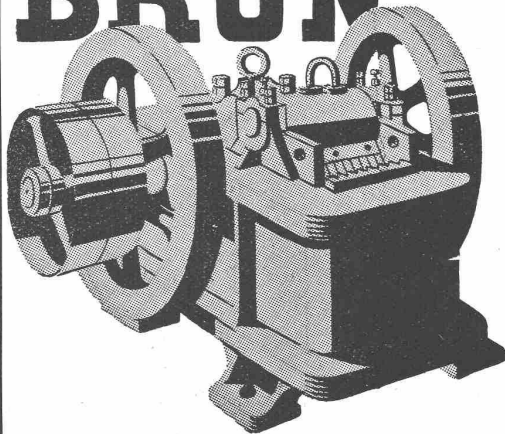
Spezialität:
AUSFÜHRUNG in der HETZERBAUWEISE

FÜR LAGER-, TURN- UND FABRIKHALLEN
LEHRGERÜSTE UND KIRCHEN



Gebr. Tuchschild, Frauenfeld
Zürich, Löwenstr. 19, Tel. 32301

BRUN



- Dieselmotorwalzen in allen Grössen
- Einradbenzinmotorwalzen
- Dieselmotorkompressoren
- Pressluftwerkzeuge
- Betonmischmaschinen
- Kiesaufbereitungsmaschinen
- Komplette Sand- und Kiesaufbereitungs-Anlagen
- Rollbahngleise, Kippwagen, Weichen
- Lokomotiven
- Hebezeuge
- Ketten

BRUN & CIE., NEBIKON (Luzern)

Gegründet 1872

MASCHINENFABRIK

Telephon 8 51 12

willen, sondern auch in seinem eigenen Interesse, das nicht gewahrt wird, wenn Nachbarn und weitere Angehörige des Volkes nicht geschützt sind.

Luftschutz ist nicht eine Massnahme des Einzelnen für seine persönliche Sicherheit, sondern eine kollektive Abwehr von Gefahren, die uns alle bedrohen. Am Schlusse hängt die Sicherheit von dem ab, was die Mitbürger zu ihrem persönlichen

Schutz vorkehren. Ihre Sicherheit wieder beruht auf den Vorkehren jedes Einzelnen, und so sollte sich auch hier unser schönes Wort bewähren: «Einer für alle, alle für einen.»

Neue Trolleybuslinie in Winterthur. Nachdem sich die Linie nach Wülflingen (Bd. 114, S. 13) gut bewährt, steht die Erweiterung des Trolleybusdienstes auf den Südostzweig des Tramnetzes, nämlich nach Seen, bevor.

S. T. S.

Schweizer Technische Stellenvermittlung
Service Technique Suisse de placement
Servizio Tecnico Svizzero di collocamento
Swiss Technical Service of employment

ZÜRICH, Tiefenhöfe 11 — Telephon: 3 54 26 — Telegramme: INGENIEUR ZÜRICH.
Für Arbeitgeber kostenlos. Für Stellensuchende Einschreibgebühr 2 Fr. für 3 Monate.
Bewerber wollen Anmeldebogen verlangen. Auskunft über offene Stellen und Weiterleitung von Offerten erfolgt nur gegenüber Eingeschriebenen.

MASCHINEN-ABTEILUNG

- 409 Dipl. Maschinen-Techniker, Werkstätte f. Eisenkonstr. Ostschw. S. 17. Febr.
1141 Dipl. Maschinen-Techniker ev. -Ingenieur. Schweiz. S. 30. Dez.
37 Technicien. Bureau d'ingénieur, Paris. Voir 3 Février.
75 Dipl. Maschinen-Techniker. Konstruktions-Werkstätte Schweiz. S. 17. Febr.
91 Maschinen-Ingenieur od. -Techniker, nach Frankreich. S. 17. Febr.
121 Dipl. Elektro-Ingenieur, mit Kenntnissen der Antriebstechnik. Deutsch, französisch perfekt, etwas englisch. Maschinenfabrik Ostschweiz.
123 Maschinen-Techniker, mit Konstruktions-Praxis. Sofort. Schweiz.
125 Werkzeug-Konstrukteur, für Stanzen, Fräs- u. Bohrvorrichtungen, Kontroll-Lehren, etc. Fabrik Präzisionsmaschinen. Westschweiz.
129 Dipl. Maschinen-Ingenieur od. -Techniker, mit Kenntnissen des Werkzeugmaschinen- u. Vorrichtungsbau. Deutsch, franz. Maschinenfabrik Westschw.

BAU-ABTEILUNG

- 1178 Dipl. Ingenieur, für Arbeitsministerium Mittelasiatischen Staates. S. 6. Jan.

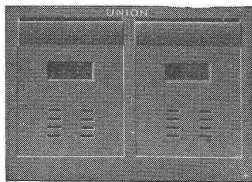
- 1180 Dipl. Bau-Ingenieur, f. Arbeitsministerium Mittelasiatisch. Staates. S. 6. Jan.
80 Zwei Dipl. Bau-Ingenieure, für allgemeinen Tiefbau u. Eisenbetonhochbauten, sowie Erfahrungen in Kostenberechnungen u. Bauführung. Nach Indochina. Geboten monatl. Gehalt, angemessene Wohnungsentschädigung, übliche lokale Vorteile u. Jahresgratifikation. Französisch. Bewerbungen auf Form. S. T. S. mit französischem Vordruck.
90 Hochbau-Techniker, mit Praxis im Eisenbetonbau. Baldigst. Schweiz.
92 Eisenbeton-Ingenieur od. -Techniker, Statiker für grössere Hochbaute. Baldigst. Ing.-Bureau Nordwestschweiz.
94 Ingenieur od. Tiefbau-Techniker, für Wasserversorgungen, Kanalisationen, Wasserkraftanlagen. Baldigst. Ing.-Bureau Kt. Zürich.
96 Hochbau-Techniker ev. Architekt, mit Praxis im Kirchenbau. Sof. Schweiz.
100 Eisenbeton-Techniker. Ing.-Bureau Ostschweiz.
108 Hochbau-Techniker, als Bauführer, für Hochbaute. Sofort. Zürich.
110 Zwei Chef-Mineure, mit Erfahrungen in Steinbrucharbeiten, speziell im Bau von Minenstollen u. Sprengtechnik. Französisch. Bewerbungen auf Formularen S. T. S. mit französ. Vordruck. Französ. West-Afrika.
112 Architekt, Hochbau-Techniker, selbständig. Sofort. Arch.-Bureau Tessin.
114 Dipl. Bau-Ingenieur, für Berechnungen u. Konstruktionen in armiertem Beton, Chef-Mineur, für Leitung eines Granitsteinbruches, drei bis vier Bauführer, mit Erfahrungen im allgem. Tief- u. Eisenbetonhochbau. Offerten auf Flugpostbewerbformularen S. T. S. mit französisch. Vordruck. Elfenbeinküste in Französisch West-Afrika.
116 Ingenieure u. Techniker, m. Erfahrungen. i. Strassenbau. Ostmark (Deutsch.)

GLASDÄCHER

in kittlosem System „KULLY“

GLASDACHWERKE OLTEN
A. KULLY, Dipl.-Ing., OLTEN

GEGR. 1854
TEL. 20.56

DRUCKSACHEN JEAN FREY A.-G., ZÜRICH**BRIEFKASTEN** gemäss Wunsch der Eidg. Postverwaltung

Eiserne Türen u. Zargen
Kassenschränke, Stahlmöbel
Einmauerkassen, Gasschutztüren
automat. Boden-Türabdichter etc.
liefert in erstklassiger Ausführung

Union-Kassenfabrik A.-G., Zürich

Ausstellung und Verkauf: Löwenstr. 2 „Schmidhof“
Fabrik und Bureau: Albisriederstr. 257, Tel. 517 58
Verlangen Sie Prospekt No. 80

Place vacante: Un ingénieur civile à la Division des Travaux du 1er arrondissement des chemins de fer fédéraux, à Lausanne.

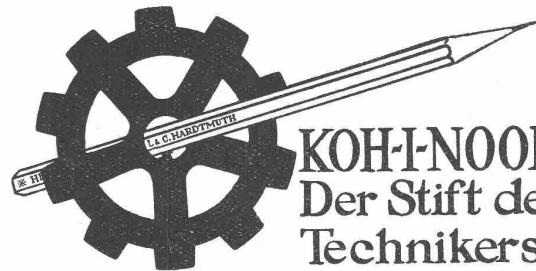
Conditions d'admission: Etudes universitaires complètes. Quelques années de pratique. Langue maternelle: français, connaissance de l'allemand.

Appointements mensuels: De frs. 500.— à frs. 750.—.

Délai d'inscription: 15 mars 1940.

S'adresser par écrit à la Direction du 1er arrondissement des CFF, à Lausanne.

Entrée en fonctions: Le plus tôt possible.



KOH-I-NOOR
Der Stift des
Technikers!

HOTEL

HABIS-ROYAL

Bahnhofplatz

ZÜRICH

RESTAURANT

SITZUNGSZIMMER



H. HEER & CO.
OLTEN

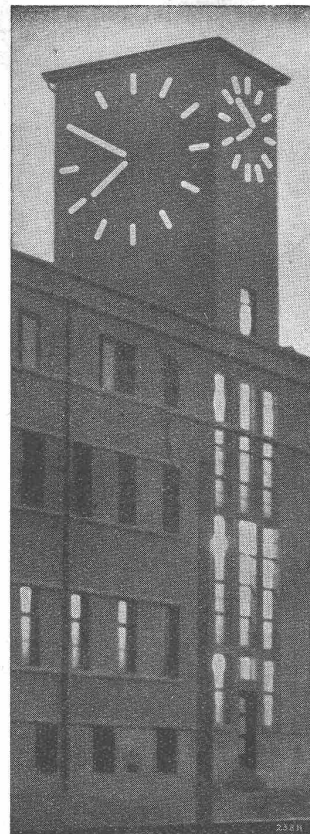
SPEZIALITÄT:
Gelochte u. gepresste Bleche
in sämtlichen Metallsorten



BASEL SCHÜPFEN-BERN LUGANO LUZERN LAUSANNE
 TEL. 4 17 53 TEL. 7 82 18 TEL. 2 22 13 TEL. 2 04 22 TEL. 3 42 69

**RANGIERBAHNHOF
 SBB MUTTENZ:**

3 Fassadenuhren mit
 beleuchteten Zeigern
 5,20 m und 3,20 m Durch-
 messer



ABTEILUNG:
 Elektrische Uhren

FAVAG

Fabrik elektr. Apparate A.G.
NEUENBURG

No. 36/H 5a.



Bureau Bern: A. FÄSSLER, BOLLWERK 41, Tel. 2 25 14
 SCHINDLER-AUFZÜGE A.-G. ZÜRICH, GLÄRNISCHSTR. 31,
 Tel. 5 22 69

Bureau Genève: RUE DU STAND 20, Tél. 5 34 63
 Bureau Lausanne: V. HAUBRUGE, CHEMIN DE LA BATE-
 LIÈRE, Tél. 2 29 46

Ausser
**SAND-
 GUSS**
 bis zu
 grössten
 Dimensionen
 liefern wir:
 (Gebläsegehäuse ca. 1380 kg Gewicht, Höhe 2600 mm,
 Länge 2500 mm, Breite 1200 mm),
KOKILLEN-GUSS
 und
 sämtliche übrigen Leichtmetall-Erzeugnisse
ALUMINIUM MENZIKEN & GONTENSCHWIL AG
 Tel. 6 16 21 **MENZIKEN** (Aargau)