

Zeitschrift: Schweizerische Bauzeitung
Herausgeber: Verlags-AG der akademischen technischen Vereine
Band: 113/114 (1939)
Heft: 24

Werbung

Nutzungsbedingungen

Die ETH-Bibliothek ist die Anbieterin der digitalisierten Zeitschriften auf E-Periodica. Sie besitzt keine Urheberrechte an den Zeitschriften und ist nicht verantwortlich für deren Inhalte. Die Rechte liegen in der Regel bei den Herausgebern beziehungsweise den externen Rechteinhabern. Das Veröffentlichen von Bildern in Print- und Online-Publikationen sowie auf Social Media-Kanälen oder Webseiten ist nur mit vorheriger Genehmigung der Rechteinhaber erlaubt. [Mehr erfahren](#)

Conditions d'utilisation

L'ETH Library est le fournisseur des revues numérisées. Elle ne détient aucun droit d'auteur sur les revues et n'est pas responsable de leur contenu. En règle générale, les droits sont détenus par les éditeurs ou les détenteurs de droits externes. La reproduction d'images dans des publications imprimées ou en ligne ainsi que sur des canaux de médias sociaux ou des sites web n'est autorisée qu'avec l'accord préalable des détenteurs des droits. [En savoir plus](#)

Terms of use

The ETH Library is the provider of the digitised journals. It does not own any copyrights to the journals and is not responsible for their content. The rights usually lie with the publishers or the external rights holders. Publishing images in print and online publications, as well as on social media channels or websites, is only permitted with the prior consent of the rights holders. [Find out more](#)

Download PDF: 28.01.2026

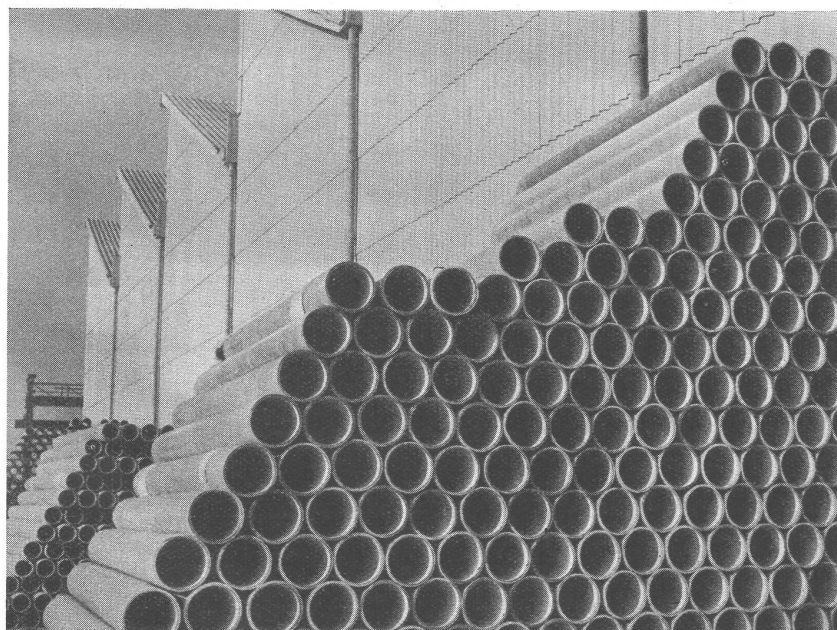
ETH-Bibliothek Zürich, E-Periodica, <https://www.e-periodica.ch>



**ALBISWERK
ZÜRICH A.G.**

LICHTRUFANLAGEN, FÜR
HOTELS, SANATORIEN
BÜROS, KRANKENHÄUSER

VERTRIEB: SIEMENS E.A.G., ZÜRICH LÖWENSTR. 25
TEL. 53.600



Die neuen

Eternit **Druckrohre**

sind erhältlich in

4 Meter Länge
ø 50—400 mm

für Prüfdrucke von

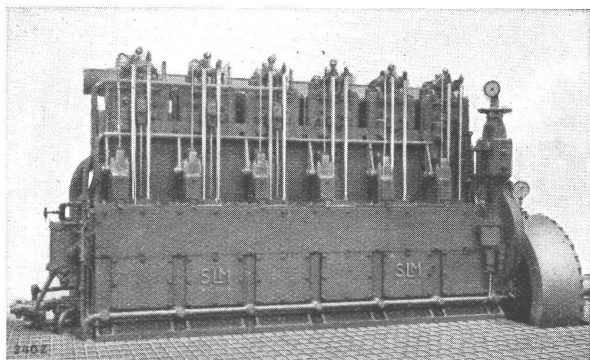
6-12-18-24 Atm.

Eternit A. G. Niederurnen

Telephon 415 55

SLM DIESEL- UND GASMOTOREN SLM

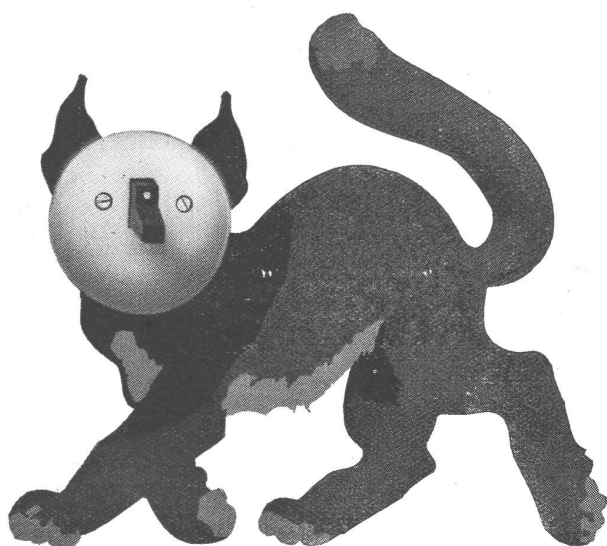
WINTERTHUR WINTERTHUR



für stationäre und Schiffsanlagen
in Leistungen von 25 bis 3000 PS

Grösste Betriebssicherheit
Niedriger Brennstoff- und Schmierölverbrauch

**Schweiz. Lokomotiv- und Maschinenfabrik
Winterthur**



Leise, sanft
und von zäher Lebensdauer
wie die Katze
ist der neue Kippschalter
„INSONORE“

Marke

GARDY

Generalvertretung und Fabriklager:

ELEKTRO-MATERIAL AG.

Zürich, Basel, Bern, Genf, Lausanne, Lugano



Accumulatoren-Fabrik Oerlikon

Gegründet 1895 **Zürich - Oerlikon** Telefon 6 84 20

LAUSANNE

14, Passage de Montriond - Telefon 2 93 61

GENÈVE

18, Rue Gourgas - Telefon 4 99 42

ACCUMULATOREN FÜR ALLE VERWENDUNGSZWECKE IN JEDER AUSFÜHRUNG

BLEI - NICKEL-CADMIUM - NICKEL-EISEN

S.T.S.

Schweizer. Technische Stellenvermittlung
Service Technique Suisse de placement
servizio Tecnico Svizzero di collocamento
Swiss Technical Service of employment

ZÜRICH, Tiefenhöfe 11 — Telefon: 35426 — Telegramme: INGENIEUR ZÜRICH.
 Für Arbeitgeber kostenlos. Für Stellensuchende Einschreibgebühr 2 Fr. für 3 Monate.
 Bewerber wollen Anmeldebogen verlangen. Auskunft über offene Stellen und Weiterleitung von Offerten erfolgt nur gegenüber Eingeschriebenen.

MASCHINEN-ABTEILUNG

- 409 **Dipl. Maschinen-Techniker.** Ostschweiz. S. 11. Nov.
 809 **Maschinen-Techniker,** für Elektroapparatebau. Schweiz.
 1031 **Ingenieur od. Elektro-Metallurge.** Baldigst. England. S. 21. Okt.
 1035 **Maschinen-Techniker.** Schweizer. Unternehmen in Spanien. S. 21. Okt.
 1065 **Maschinen-Techniker,** für Transport- u. Förderanlagen. Schweiz. S. 4. Nov.
 1123 **Maschinen-Techniker,** für allgem. Maschinenbau. Schweiz. S. 25. Nov.
 1125 **Dipl. Chemie-Ingenieur,** f. Bearb. v. Abwasserfragen. Schweiz. S. 25. Nov.
 1145 **Dipl. Elektro-Techniker,** für Projekt. u. Konstr. von Schalttafeln. Unterstationen u. Stromverteilungsanlagen. Sofort. Schweiz.
 1147 **Zwei Elektro-Ingenieure od. -Techniker,** für Freileitungsbau, ein **Elektro-Ingenieur od. -Techniker,** für Transformatorstationen bis 200 000 V. Französisch. Frankreich. Offerten auf Bewerberformularen mit französisch. Vordruck.
 1151 **Drei Chefmonteure u. zehn Monteure,** mit Praxis im Freileitungsbau, spez. auf Gittermasten. Ferner **drei Monteure,** mit Praxis im Schalttafelbau,

ev. Installationen f. industr. Unternehmen. Französisch. Frankreich. Offerten auf Bewerberformularen mit französischem Vordruck.

- 1157 **Maschinen-Techniker,** für Konstruktionsbureau. Sofort. Schweiz.
 1159 **Maschinen-Techniker,** für Kessel- u. Apparatebau ev. Rohrleitungsbau für Gas, Wasser, Zentralheizungen. Sofort. Schweiz.
 1161 **Dipl. Maschinen-Ingenieur.** Baldigst. Maschinenfabrik Ostschweiz.
 1163 **Dipl. Elektro-Techniker.** Baldigst. Maschinenfabrik Ostschweiz.
 1167 **Einige Maschinen-Techniker,** für Konstr.-Bureau. Baldigst. Schweiz.

BAU-ABTEILUNG

- 1070 **Tiefbau-Techniker.** Sofort. Ostschweiz. S. 28. Okt.
 1098 **Dipl. Bau-Ingenieur.** Ing.-Bureau Westschweiz. S. 11. Nov.
 1150 **Tiefbau-Techniker,** für Stollenbauten. Baldigst. Schweiz.
 1154 **Deux géomètres** pour piquetage des profils en long de lignes de transport de force électrique à hautes tensions.
Quelques conducteurs de travaux expérimentés en pylônes en treillis métallique et leur montage. Français perf., l'anglais ou l'italien désirable. France.
 1156 **Ingenieur od. Techniker,** für statische Berechnungen. Sofort. Schweiz.
 1158 **Tiefbau- od. Vermessungs-Techniker,** für Herstellung topograph. Pläne. Baldigst. Schweiz.
 1160 **Dessinateur de génie civil.** Suisse romande.
 1162 **Eisenkonstruktions- od. Eisenbeton-Techniker.** Baldigst. Zürich.
 1164 **Hochbau-Techniker,** für Bureau. Sofort. Zürich.
 1166 **Dipl. Architekt od. Hochbau-Techniker,** selbst. Bauführer u. Kenntnissen in Montage von Installation. u. Maschinen. Per 1. Febr. 40. Arch.-Bur. Schweiz.
 1168 **Dipl. Bau-Ingenieur,** Statiker in Eisenbeton. Sofort. Zürich.

GEBR. WÜEST

Baugeschäft für Hoch- und Tiefbau

LUZERN

Arsenalstrasse 4

Gesucht: Lehrstelle als Bauzeichner

in Architektur- oder Ingenieurbureau in Zürich, für intelligenten Absolventen der Sekundarschule, der gute zeichnerische Veranlagung hat. — Gefl. Offerten unter Chiffre Q 10559 Z an **Publicitas, Zürich.**

Stellen - Ausschreibungen

Folgende Stellen sind zur Neubesetzung ausgeschrieben:

1. Bauinspektor I. Kl. in Zürich.

Erfordernisse: Architekt oder Hochbautechniker mit langjähriger praktischer Tätigkeit im Hochbau. Fähigkeit zur Leitung eines Verwaltungszweiges. Muttersprache deutsch, gute Kenntnisse der französischen oder italienischen Sprache.

Besoldung nach der 4. Klasse.

2. Architekt II. Kl. od. technischer Beamter II. Kl. event. Techniker I. Kl. der Eidg. Bauinspektion in Zürich.

Erfordernisse: Architekt oder Hochbautechniker mit mehrjähriger Erfahrung in Planbearbeitung, Kostenberechnung und Bauführung. Muttersprache deutsch, gute Kenntnisse der französischen oder italienischen Sprache.

Besoldung nach der 8. bzw. 10. Klasse.

3. Techniker II. Kl. der Eidg. Bauinspektion in Zürich.

Erfordernisse: Hochbautechniker mit guten praktischen Kenntnissen in Bauführung und Kostenberechnung. Sprachen: Deutsch und französisch oder italienisch.

Besoldung nach der 14. Klasse.

Für alle drei Stellen sind die Anmeldungen bis und mit dem **20. Dezember 1939** an die **Direktion der Eidg. Bauten in Bern** zu richten. Eintritt nach Uebereinkunft.

Bei Erteilung eines Jahresauftrages (52 Anzeigen)
 kostet diese Fläche, Grösse 1/32 Seite, **Fr. 8.50.**

OFFRES D'EXPLOITATION DE BREVETS D'INVENTION

IMER, DÉRIAZ & C^{IE}

CONSEILS EN PROPRIÉTÉ INDUSTRIELLE GENEVE

— MAISON FONDÉE EN 1877 —

Die Inhaber folgender schweizerischer Patente wünschen mit schweizerischen Fabrikanten bzw. Interessenten in Verbindung zu treten und sind gerne bereit, Lizenzen zu erteilen oder die Patente zu verkaufen.

- No. 144.020** du 7 février 1929, pour: „Machine typographique à composer“.
No. 146.350 vom 17. Februar 1930, für: „Einspritz-Brennkraftmaschine“.
No. 161.381 du 24 décembre 1931, pour: „Procédé pour la fabrication par refoulement de corps creux d'une seule pièce constituée par une tête et une tige“.
No. 172.910 vom 13. November 1933, für: „Verbindung zwischen Motorblock, Getriebeblock oder Motor-Getriebeblock einerseits und dem Fahrgestell von Motorfahrzeugen andererseits“.
No. 173.682 du 29 mai 1934, pour: „Capsule de bouchage pour bouteilles et autres récipients dont le goulot comporte un bourrelet et un pas de vis“.
No. 187.968 du 4 novembre 1935, pour: „Procédé de fabrication de tubes composites, tube obtenu selon ce procédé et appareil pour la mise en œuvre du dit procédé“.
No. 192.228 du 16 novembre 1936, pour: „Dispositif coupe-circuit à commande thermique“.
No. 197.638 vom 2. Dezember 1936, für: „Chrom-Molybdän-Stahl-Legierung“.
No. 186.702 du 9 août 1935, pour: „Véhicule à chemins de roulement sans fin“.
No. 118.065 du 12 septembre 1925, pour: „Appareil hydraulique rotatif à plaque motrice inclinée“.

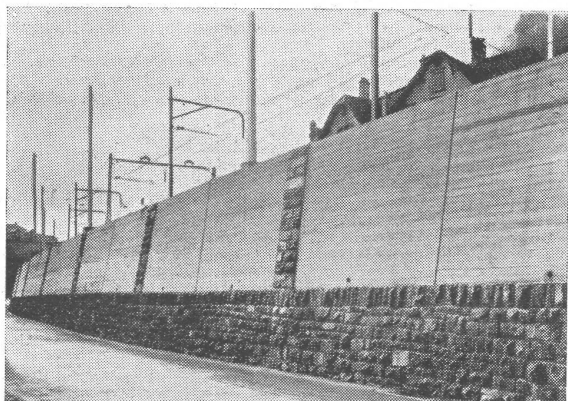
Gefl. Offerten oder Vorschläge werden durch Herren **IMER, DÉRIAZ & C^{IE}**, Ingénieurs-Conseils, 14, Rue du Mont-Blanc, GENÈVE, weiterbefördert.

OMS

-Kläranlagen A.-G., Goldbach-Zürich

Zentralkläranlagen Hausklärgruben

das Frischwasser-Klärverfahren mit automatischer Schwimstoffabscheidung



Wir empfehlen uns für fachgemässige Ausführung sämtlicher
HOCH- UND TIEFBAUARBEITEN

Mässige Preise

Gebrüder Käppeli

Hoch- und Tiefbauunternehmung

CHAM

und

ZUG

Tel. 4 73 34

Tel. 4 16 25

SBB Grosse Bahnstützmauer an der Dammstrasse in Luzern; ca. 1300 m² Sichtbeton, etc. Ausgeführt 1937 (Gemeinschaftsausführung).



Schaufenster Anlagen

Gebr. Tuchschild, Frauenfeld
Zürich, Löwenstr. 19, Tel. 32301

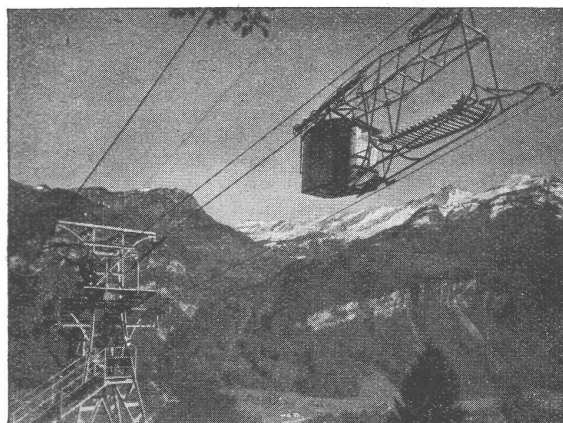
KABELWERKE BRUGG AG

BLEIKABEL aller Art für

Starkstrom, Hoch- u. Niederspannung, und
Schwachstrom für sämtl. Verwendungszwecke.

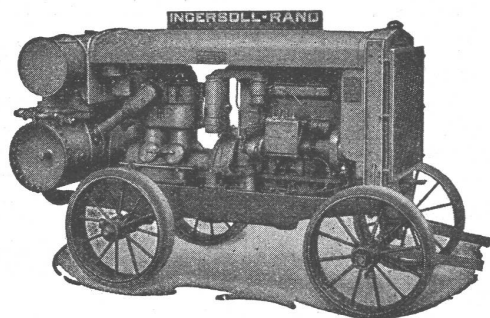
DRAHTSEILE

für alle Anwendungsgebiete in ge-
wöhnlicher, sowie in der bestbewähr-
ten, patentierten, spannungs- u. drall-
freien Machart
„TRU-LAY-BRUGG“.



Luftseilbahn Dallenwil-Wiesenberg (Nidw.), Zwischenstation mit
Musenalp und Brisen.

181



Rohölkompresseur
20/26 PS.

Ingersoll-Rand

**KOMPRESSOREN und
DRUCKLUFTWERKZEUGE**

sind **unerreicht** in Leistung, Le-
bensdauer und Wirtschaftlichkeit.
Ein kostenloser, unverbindlicher
Versuch wird auch Sie überzeugen.

ROBERT AEBI & CIE., A. G., ZÜRICH

INGENIEURBUREAU - MASCHINENFABRIK

TEL. 31.750

Zweigniederlassung in Zollikofen/Bern.